

# Erhebungsbogen

**B**

<b>Projekt</b>	Biotopkartierung Hamburg	<b>Interne Nr.</b>	57925
		<b>DK5   DK5-GK</b>	<b>7620</b> 7622
<b>Handlungsbedarf</b>	Nein	<b>DK5 - Name</b>	Fersenweg
<b>Bearbeitung</b>	MIL	<b>Biotop-Nr.   alt</b>	<b>239</b> 69
<b>Räumliche Abbildung</b>	Linie	<b>Kartierung</b>	15.09.1998
<b>Anzahl Abschnitte</b>	1	<b>Fläche / Länge [m<sup>2</sup>/m]</b>	522,389
		<b>Breite (lineare Abb.) [m]</b>	3

**Gesetzlicher Schutz**    **\_ kein gesetzl. Schutz kein gesetzlich geschütztes Biotop**    **Schutz nur teilweise**    **Nein**

<b>Gesamtbewertung</b>	6	Wertvoll
– <b>Alter</b>	6	Biotop mittleren Alters, 50 bis 100 Jahre
– <b>Belastungsgrad</b>	6	Flächenhaft geringe oder örtlich stärkere oder Vorbelastung mit deutlichem Einfluß
– <b>Ökolog. Funktion</b>	5	Bedeutung in einem Biotopkomplex, für den lokalen Biotopverbund oder als Puffer
– <b>Seltenheit</b>	7	Seltener Biotoptyp, mit seltenen oder bedrohten Pflges., gesättigtes Artenspektrum, einige RL-Arten

## Bestandsbeschreibung

Ca. 2,5m breiter Entwässerungsgraben, der das Grünlandbiotop 7622/67 durchzieht. Die Wasseroberfläche des Grabens ist dicht mit einer Schwimmblattvegetation aus dominant Froschbiß und vereinzelt Wasserlinse bedeckt. Stellenweise findet sich Unterwasservegetation aus Wasserstern. Abschnittsweise weist der Graben Verlandungstendenzen auf, ist an diesen Stellen dicht mit Rohrkolben bewachsen. Der Röhrichtstreifen ist sehr schmal, es treten keine dominanten Arten auf; die Vegetation setzt sich beispielsweise zusammen aus Arten wie Rohrkolben, Schlank-Segge, Wasser-Schwaden, Fluß-Ampfer u.a.

## Vorkommen an Biotoptypen

1	TF	Typ	HF	F.Anteil
2	BTYP	Biotoptyp		- gesetzl. Grundl.
3	Zusatz	Zusatz zum Biotoptypen		
4	LRT	Lebensraumtyp		
1	1		Ja	100 %
2	FGM	Graben mittlerer Nährstoffgehalte mit Stillgewässercharakter (2000)		
3	au	Nutzungsaufgabe (verfallende Bauwerke) (au)		

## Räumliche Lage

<b>Lagebeschreibung</b>	Nördlich Fersenweg, zwischen Seefelder Schöpfwerksgraben und Kirchwerder Landweg		
<b>Nachbarnutzung/en</b>	Grünland		
<b>Rechtswert (X)</b>	576960	<b>Hochwert (Y)</b>	5921389
<b>Bezirk</b>	Bergedorf	<b>Naturraum</b>	Vier- und Marschlande (673.10)
<b>Stadtteil (OT-Nr.)</b>	Kirchwerder (607)	<b>Gemarkung</b>	Kirchwerder (607)
<b>Digitaler Grünplan</b>	<input type="checkbox"/> <b>Hafengesamtgebiet</b>	<input type="checkbox"/> <b>Ramsargebiet</b>	<input type="checkbox"/> <b>EG-Vogelschutzgeb.</b>
<b>Ausgleichsflächen</b>	<input type="checkbox"/> <b>Biosphärenreservat</b>	<input type="checkbox"/> <b>Nationalpark</b>	<input type="checkbox"/>
<b>NSG / ND / LSG</b>	NSG Kirchwerder Wiesen [ HH-605 / Anteil: 100% ]		
<b>FFH-GEBIET</b>	Kirchwerder Wiesen [ DE 2526-304 / Anteil: 100% ]		
<b>Wasserschutzgebiet</b>			

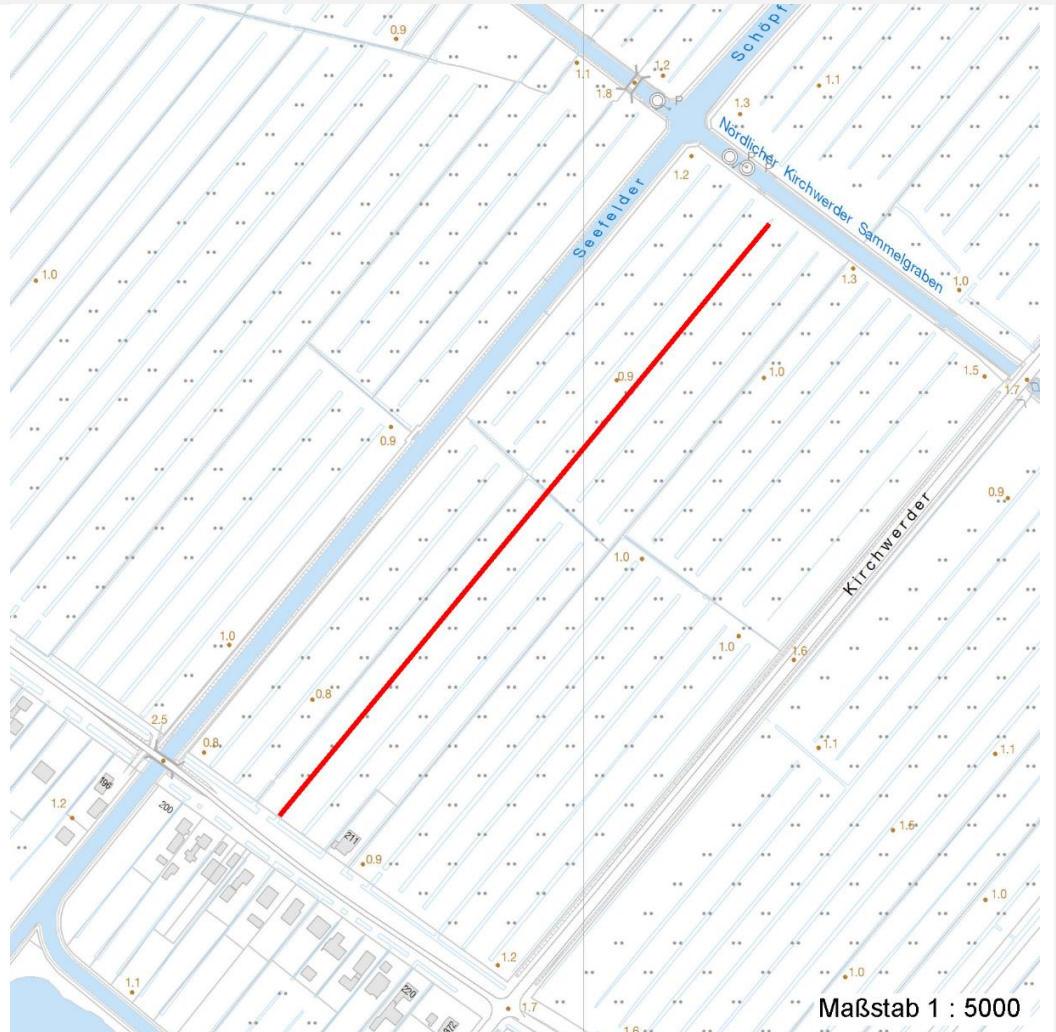
# Erhebungsbogen

**B**

<b>Projekt</b>	Biotopkartierung Hamburg		<b>Interne Nr.</b>	57925
			<b>DK5   DK5-GK</b>	7620 7622
			<b>DK5 - Name</b>	Fersenweg
<b>Handlungsbedarf</b>	Nein		<b>Biotop-Nr.   alt</b>	239 69
<b>Bearbeitung</b>	MIL	<b>Kopie</b>	Nein	15.09.1998
<b>Räumliche Abbildung</b>	Linie		<b>Fläche / Länge [m<sup>2</sup>/m]</b>	522,389
<b>Anzahl Abschnitte</b>	1		<b>Breite (lineare Abb.) [m]</b>	3

## Räumliche Lage

Karte



## Weitere Erhebungsbögen

Interne Nr.	Interne Nr. Zuordnung	DK5	Biotop-Nr.	Kartierung	Zuordnung	DK5 (GK)	Biotop-Nr. (alt)
57925	57866	7620	331	22.09.2004	N	7622	219

Zuordnung: N = nachfolgende Kartierung, K = weitere Kartierungen (zeitlich vorher oder nachher)

## Weitere Angaben

Merkmal	Wert
<b>Auswertung</b>	
Gefährdung / Einflüsse	Verlandung; Beeinträchtigung der Röhrichtstreifen durch die angrenzende Nutzung (biotische Verarmung).
Wertgesichtspunkte	Vorkommen seltener Arten Wichtiger Teilbereich eines grösseren Landschaftskomplexes
Bedeutung für Tiergruppe	Libellen
Maßnahmen	Abschnittsweise Grabenräumung

# Erhebungsbogen

**B**

<b>Projekt</b>	Biotopkartierung Hamburg	<b>Interne Nr.</b>	57925
		<b>DK5   DK5-GK</b>	<b>7620</b> 7622
<b>Handlungsbedarf</b>	Nein	<b>DK5 - Name</b>	Fersenweg
<b>Bearbeitung</b>	MIL	<b>Biotop-Nr.   alt</b>	<b>239</b> 69
<b>Räumliche Abbildung</b>	Linie	<b>Kartierung</b>	15.09.1998
<b>Anzahl Abschnitte</b>	1	<b>Fläche / Länge [m<sup>2</sup>/m]</b>	522,389
		<b>Breite (lineare Abb.) [m]</b>	3

## Weitere Angaben

Merkmal	Wert
	Zur Förderung einer artenreichen und standortgerechten Grabenrandvegetation sollte der Uferstreifen auf einer Breite von mindestens 1-2m von der angrenzenden Nutzung ausgeschlossen bleiben.

## Teilflächenbeschreibung

<b>Teilflächentyp</b>		<b>Teilflächen-Nr.</b>	1
<b>Biototyp</b>	Graben mittlerer Nährstoffgehalte mit Stillgewässercharakter (2000)	<b>Biototyp</b>	FGM
<b>- Zusatz</b>	Nutzungsaufgabe (verfallende Bauwerke) (au)	<b>- gesetzl. Grundl.</b>	
<b>FFH-LRT</b>		<b>FFH-LRT</b>	
<b>Beschreibung</b>		<b>Entw.potential LRT</b>	
		<b>Hauptfläche</b>	Ja
		<b>Flächenanteil</b>	100 %
		<b>FFH-Unters.Fläche</b>	Nein
		<b>Saatgutfläche</b>	Nein

## Weitere Angaben

Merkmal	Wert
<b>Boden</b>	
Feuchte	11 - flaches Gewässer
Stickstoffgehalt	6 - mäßig stickstoffarm bis stickstoffreich
<b>Gewässer</b>	
Böschungshöhe	0.30 m
Gewässertiefe	0.25 m
Länge	500.00 m
Breite	2.50 m
Wasserführung	e - episodisch austrocknend
Strömung	k - keine Strömung
Trübung	m - mittlere Trübung
<b>Standort, Relief</b>	
Böschungsneigung	steil - 1:1 bis 1:2
Belichtung	7 - halbsonnig
<b>Veg. - Deckg./Ant.</b>	
Gesamt	95 %

# Erhebungsbogen

**B**

<b>Projekt</b>	Biotopkartierung Hamburg		<b>Interne Nr.</b>	57925	
			<b>DK5   DK5-GK</b>	<b>7620</b>	7622
<b>Handlungsbedarf</b>	Nein		<b>DK5 - Name</b>	Fersenweg	
<b>Bearbeitung</b>	MIL	<b>Kopie</b>	Nein	<b>Biotop-Nr.   alt</b>	<b>239</b> 69
<b>Räumliche Abbildung</b>	Linie		<b>Kartierung</b>	15.09.1998	
<b>Anzahl Abschnitte</b>	1		<b>Fläche / Länge [m<sup>2</sup>/m]</b>	522,389	
			<b>Breite (lineare Abb.) [m]</b>	3	

## Zeigerwerte der Pflanzenartenliste (Auswertung)

<b>Standort</b>	<b>Belichtung</b>	halbsonnig	7,3
<b>Boden</b>	<b>Feuchte</b>	zeitweise wasserüberstaut	10,1
	<b>Stickstoff (N)</b>	mäßig stickstoffarm bis stickstoffreich	6,1
	<b>Reaktion</b>	neutral	6,9
<b>Vegetation</b>	<b>Mahdverträglichkeit</b>	schnittempfindlich bis mäßig schnittverträglich	3,7
<b>Zeigerwerte</b>	<b>Futterwert</b>	fast wertloses Futter	1,2
	<b>Wechselfeuchteanzeiger</b>		1
	<b>Giftpflanzen</b>		2
	<b>Überschw.anzeiger</b>		7

## Pflanzenartenliste

Gruppe / Pflanzenart	MS	M	W	Vs	St	PA	Ph	Sz	VS	V	G	cf	§	Rote Liste			
														HH	ND	SH	D
<b>Tracheobionta (Gefäßpflanzen)</b>																	
Alnus glutinosa (Schwarz-Erle)	7	w		S													
Bidens cernua (Nickender Zweizahn)	7	w		K1													
Callitriche palustris agg. (Artengruppe Sumpf-Wasserstern)	7	z		-										3			
Carex acuta (Schlank-Segge)	7	w		K1											V		
Galium palustre (Sumpf-Labkraut)	7	w		K1													
Glyceria maxima (Wasser-Schwaden)	7	w		K1													
Hydrocharis morsus-ranae (Froschbiß)	7	h		-									V		V V		
Iris pseudacorus (Gelbe Schwertlilie)	7	w		K1									b				
Juncus effusus (Flatter-Binse)	7	w		K1													
Lemna minor (Kleine Wasserlinse)	7	w		-													
Lotus pedunculatus (Sumpf-Hornklee)	7	w		K1											V		
Lychnis flos-cuculi (Kuckucks-Lichtnelke)	7	w		K1											3		
Lycopus europaeus (Gewöhnlicher Wolfstrapp)	7	w		K1													
Oenanthe fistulosa (Röhriger Wasserfenchel)	7	w		K1										2	3 2 3		
Rumex hydrolapathum (Fluss-Ampfer)	7	w		K1													
Typha latifolia (Breitblättriger Rohrkolben)	7	z		K1													
<b>Anzahl Rote Liste Arten</b>														<b>2</b>	<b>2</b>	<b>5</b>	<b>2</b>
<b>Anzahl Arten</b>														<b>16</b>			

MS: Mengensystem; M: Mengenangabe, W: Bewertung der Art (FFH-Monitoring), Vs: Vegetationsschicht, St: Status, PA: Autor Phänologie; Ph: Phänologie, Sz: Soziabilität, VS: Vitalitätssystem; V: Vitalität, G: Geschlecht, cf: unsichere Bestimmung, §: Schutz nach BNatSchG, HH: Rote Liste Hamburg, Nds: Rote Liste Niedersachsen, SH: Rote Liste Schleswig-Holstein, D: Rote Liste Deutschland

## Tierartenliste

	Rote Liste				FFH						
	B	A	S	G	HH	ND	SH	D	II	IV	V
1	<b>B</b> ArtSchG							<b>D</b>			
2	<b>Anzahl</b>							<b>Anzahltyp</b>			
3	<b>Anzahl geschätzt</b>							<b>Geschlecht</b>			
4	<b>Methode</b>							<b>Verhalten</b>			
5	<b>Nachweis</b>										

Libellen	
Sympetrum vulgatum (Gemeine Heidelibelle)	1 b
	2

# Erhebungsbogen

**B**

<b>Projekt</b>	Biotopkartierung Hamburg	<b>Interne Nr.</b>	57925
		<b>DK5   DK5-GK</b>	<b>7620</b> 7622
<b>Handlungsbedarf</b>	Nein	<b>DK5 - Name</b>	Fersenweg
<b>Bearbeitung</b>	MIL	<b>Biotop-Nr.   alt</b>	<b>239</b> 69
<b>Räumliche Abbildung</b>	Linie	<b>Kartierung</b>	15.09.1998
<b>Anzahl Abschnitte</b>	1	<b>Fläche / Länge [m<sup>2</sup>/m]</b>	522,389
		<b>Breite (lineare Abb.) [m]</b>	3

## Tierartenliste

	Rote Liste				FFH								
	B	A	S	G	HH	ND	SH	D	II	IV	V		
1	<b>B</b> ArtSchG				<b>Anzahl</b>				<b>Anzahltyp</b>				
2					<b>Anzahl geschätzt</b>				<b>Geschlecht</b>				
3					<b>Methode</b>				<b>Verhalten</b>				
4					<b>Nachweis</b>								
5													
	3	>= 1											
	4												