

Erhebungsbogen

B

Projekt	Biotopkartierung Hamburg	Interne Nr.	79270
		DK5 DK5-GK	7620 7622
Handlungsbedarf	Nein	DK5 - Name	Fersenweg
Bearbeitung	BRA	Biotop-Nr. alt	235 63
Räumliche Abbildung	Linie	Kartierung	10.10.2012
Anzahl Abschnitte	1	Fläche / Länge [m²/m]	428,395
		Breite (lineare Abb.) [m]	3

Gesetzlicher Schutz **_ kein gesetzl. Schutz kein gesetzlich geschütztes Biotop** **Schutz nur teilweise** **Nein**

Gesamtbewertung	6	Wertvoll
– Alter	7	Biotop hohen Alters, 100 bis 200 Jahre
– Belastungsgrad	5	Flächenhaft mittlere oder örtlich starke Belastung
– Ökolog. Funktion	6	Hohe Bedeutung in einem Biotopkomplex, für den lokalen Biotopverbund oder als Puffer
– Seltenheit	5	Seltener Biotoptyp, floristisch stark verarmt, ohne seltener Pflges. od. verbr. artenreicher Biotoptyp

Bestandsbeschreibung

An der Geländeoberfläche um 3 m breiter Grabenbereich im Grünland. Mit einer etwa 1 m bis 1,50 m breiten Wasserfläche, etwa 50 cm unter dem benachbarten Gelände mit mäßig steil geneigten Uferböschungen, die im oberen Teil regelmäßig mit gemäht werden und in die benachbarte Grünlandnutzung integriert sind. Im unteren Teil ist ein etwas seltener genutzter Teilbereich mit höher aufgewachsenen Seggen, schmalen Saum aus Röhricht mit nitrophytischen Arten wie Breitblättrigem Rohrkolben und Ästigem Igelkolben. Örtlich ist eine kleine Verbuschung aus Grauweiden erkennbar, die regelmäßig durch den Schnitt zurückgestutzt wird. Die Wasserfläche ist um 10 bis 20 cm tief, am Grunde deutlich verschlammte, mit durchgängigem, großem Bestand aus Froschbiß bewachsen. Hohe Anteile von Seggen und eingestreute Vorkommen von Sumpf-Blutauge zeigen das Niedermoorpotential des Gebietes an. Insgesamt mäßig artenreich bewachsener Graben mit offenbar dauerhafter Wasserführung. Das östliche Ufer ist etwas stärker ruderalisiert. Hier wurde in jüngerer Zeit Aushubmaterial aus dem Graben abgelagert.

Vorkommen an Biotoptypen

1	TF	Typ	HF	F.Anteil
2	BTYP	Biotoptyp	- gesetzl. Grundl.	
3	Zusatz	Zusatz zum Biotoptypen		
4	LRT	Lebensraumtyp		
1	1		Ja	100 %
2	FGM	Graben mittlerer Nährstoffgehalte mit Stillgewässercharakter (2000)		
3	gf	Froschbiß-Flußampfer-Typ (gf)		

Räumliche Lage

Lagebeschreibung	Nordwestlich Hover See, südwestlich Fersenweg		
Nachbarnutzung/en	Grünland		
Rechtswert (X)	576343	Hochwert (Y)	5921210
Bezirk	Bergedorf	Naturraum	Vier- und Marschlande (673.10)
Stadtteil (OT-Nr.)	Kirchwerder (607)	Gemarkung	Kirchwerder (607)
Digitaler Grünplan	<input type="checkbox"/> Hafengesamtgebiet	<input type="checkbox"/> Ramsargebiet	<input type="checkbox"/> EG-Vogelschutzgeb.
Ausgleichsflächen	<input type="checkbox"/> Biosphärenreservat	<input type="checkbox"/> Nationalpark	<input type="checkbox"/>
NSG / ND / LSG	NSG Kirchwerder Wiesen [HH-605 / Anteil: 100%]		
FFH-GEBIET	Kirchwerder Wiesen [DE 2526-304 / Anteil: 100%]		
Wasserschutzgebiet			

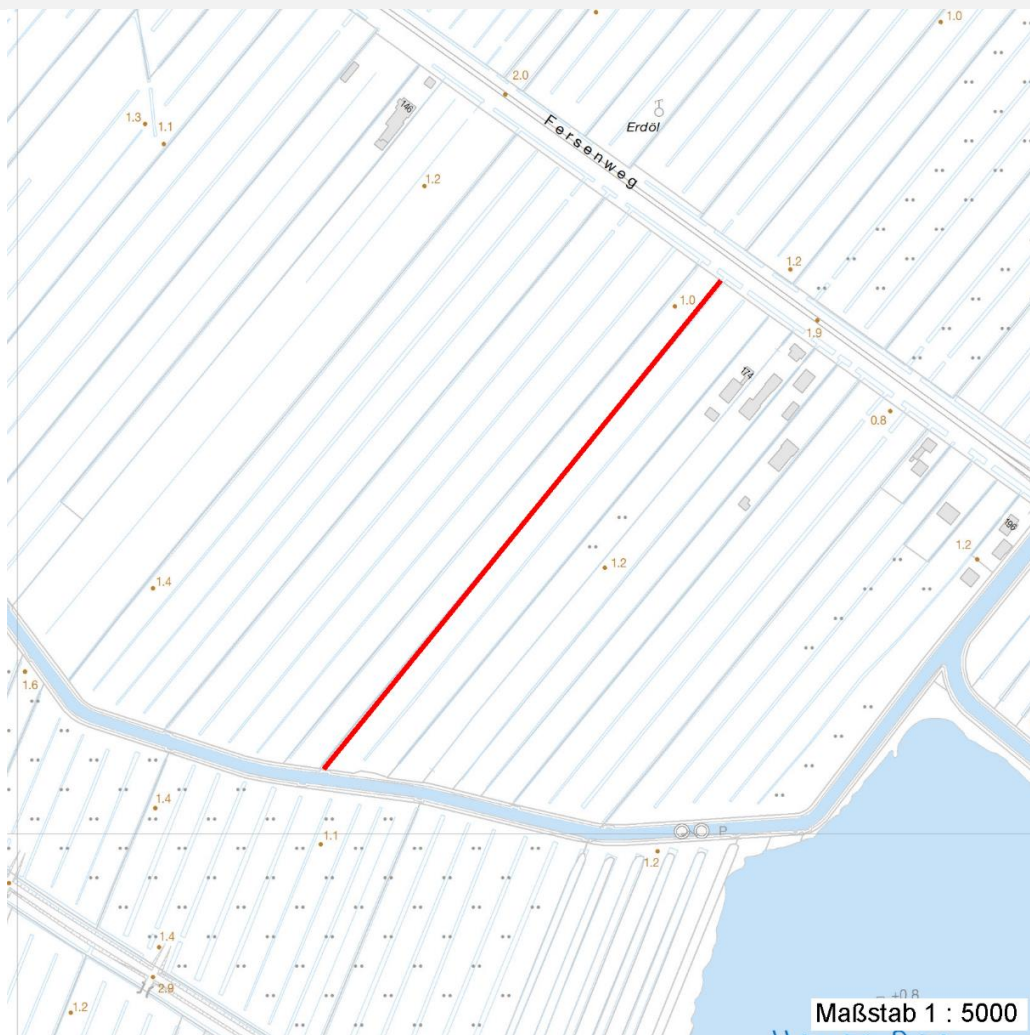
Erhebungsbogen

B

Projekt	Biotopkartierung Hamburg	Interne Nr.	79270	
		DK5 DK5-GK	7620	7622
Handlungsbedarf	Nein	DK5 - Name	Fersenweg	
Bearbeitung	BRA	Biotop-Nr. alt	235	63
Räumliche Abbildung	Linie	Kartierung	10.10.2012	
Anzahl Abschnitte	1	Fläche / Länge [m²/m]	428,395	
		Breite (lineare Abb.) [m]	3	

Räumliche Lage

Karte



Weitere Erhebungsbögen

Interne Nr.	Interne Nr. Zuordnung	DK5	Biotop-Nr.	Kartierung	Zuordnung	DK5 (GK)	Biotop-Nr. (alt)
79270	57964	7620	235	14.09.1998	K	7622	63
79270	57965	7620	235	23.09.2004	K	7622	63

Zuordnung: N = nachfolgende Kartierung, K = weitere Kartierungen (zeitlich vorher oder nachher)

Foto

Interne Nr.	Index	Dateiname	Aufnahmerichtung
34258	0	7620_235_101012_1.JPG	
34259	0	7620_235_101012_2.JPG	

Weitere Angaben

Merkmal **Wert**

Auswertung

17.04.2020

Seite 2 von 5

Erhebungsbogen

B

Projekt	Biotopkartierung Hamburg	Interne Nr.	79270
		DK5 DK5-GK	7620 7622
Handlungsbedarf	Nein	DK5 - Name	Fersenweg
Bearbeitung	BRA	Biotop-Nr. alt	235 63
Räumliche Abbildung	Linie	Kartierung	10.10.2012
Anzahl Abschnitte	1	Fläche / Länge [m²/m]	428,395
		Breite (lineare Abb.) [m]	3

Weitere Angaben

Merkmal	Wert
Gefährdung / Einflüsse	In 2012 hat vermutlich eine erhebliche Schwankung der Wasserstände stattgefunden, die vermutlich einerseits durch eine sehr trockene Witterung verursacht ist ,andererseits durch erhebliche Wasserstandsschwankungen im Hauptgrabensystem
Wertgesichtspunkte	Mäßig artenreich, mit Niedermoorpotential, relativ strukturreich, als Laichgewässer für Amphibien geeignet.
Maßnahmen	Wie bisher weiter bewirtschaften, dabei möglichst schonend entschlammen und Teile der Vegetation erhalten, Gehölzaufwuchs regelmäßig zurückstutzen, um eine Beschattung des Gewässers zu vermeiden. Wasserstände im Gebiet möglichst stabil auf hohem Niveau halten.
Größe	
Breite	3.00 m

Foto

Fotodatei	7620_235_101012_1.JPG	Fotodatei	7620_235_101012_2.JPG
Bildbeschreibung		Bildbeschreibung	
Aufnahmerichtung		Aufnahmerichtung	



Teilflächenbeschreibung

Teilflächentyp		Teilflächen-Nr.	1
Biototyp	Graben mittlerer Nährstoffgehalte mit Stillgewässercharakter (2000)	Biototyp	FGM
- Zusatz	Froschbiß-Flußampfer-Typ (gf)	- gesetzl. Grundl.	
FFH-LRT		FFH-LRT	
Beschreibung		Entw.potential LRT	
		Hauptfläche	Ja
		Flächenanteil	100 %
		FFH-Unters.Fläche	Nein
		Saatgutfläche	Nein

Erhebungsbogen

B

Projekt	Biotopkartierung Hamburg		Interne Nr.	79270
			DK5 DK5-GK	7620 7622
Handlungsbedarf	Nein		DK5 - Name	Fersenweg
Bearbeitung	BRA	Kopie	Nein	Biotop-Nr. alt 235 63
Räumliche Abbildung	Linie		Kartierung	10.10.2012
Anzahl Abschnitte	1		Fläche / Länge [m²/m]	428,395
			Breite (lineare Abb.) [m]	3

Weitere Angaben

Merkmal	Wert
Boden	
Feuchte	10 - zeitweise wasserüberstaut
Reaktion	6 - schwach sauer
Stickstoffgehalt	5 - mäßig stickstoffarm
Gewässer	
Böschungshöhe	0.50 m
Gewässertiefe	0.20 m
Breite	1.50 m
Wasserführung	w - wechselnde Wasserstände
Strömung	k - keine Strömung
Standort, Relief	
Böschungsneigung	steil - 1:1 bis 1:2
Belichtung	7 - halbsonnig
Veg. - Zeigerwerte	
Anz. Wechselfeuchtezeiger	6
Anz. Überschwemmungsz.	5
Anz. Magerkeitszeiger (N < 4)	4
Anteil Magerkeitszeiger (N < 4)	7 %
Veg. - Soziologie	
BfN Schlüssel	01.0.01.01 - Lemnion minoris (Wasserlinsendecken) 27 - Phragmitetea (Röhrichte und Großseggenrieder)

Zeigerwerte der Pflanzenartenliste (Auswertung)

Standort	Belichtung	halbsonnig	6,9
Boden	Feuchte	zeitweise wasserüberstaut	9,7
	Stickstoff (N)	mäßig stickstoffarm	5,1
Vegetation	Reaktion	schwach sauer	6,1
	Mahdverträglichkeit	schnittempfindlich bis mäßig schnittverträglich	3,9
	Zeigerwerte	Futterwert	sehr geringwertiges Futter
	Wechselfeuchteanzeiger		6
	Giftpflanzen		2
	Überschw.anzeiger		5

Pflanzenartenliste

Gruppe / Pflanzenart	MS	M	W	Vs	St	PA	Ph	Sz	VS	V	G	cf	§	Rote Liste			
														HH	ND	SH	D
Tracheobionta (Gefäßpflanzen)																	
Agrostis stolonifera (Ausläufer-Straußgras)	7	w		-	-												
Alisma plantago-aquatica (Gewöhnlicher Froschlöffel)	7	w		-	-												
Bidens cernua (Nickender Zweizahn)	7	w		-	-												
Carex acuta (Schlank-Segge)	7	h		-	-										V		
Carex elongata (Walzen-Segge)	7	z		-	-									3	3		
Cirsium palustre (Sumpf-Kratzdistel)	7	w		-	-												
Comarum palustre (Sumpf-Blutauge)	7	z		-	-									V	3		
Dryopteris carthusiana (Dorniger Wurmfarne)	7	w		-	-												

