

Erhebungsbogen

B

Projekt	Biotopkartierung Hamburg	Interne Nr.	57948
		DK5 DK5-GK	7620 7622
Handlungsbedarf	Nein	DK5 - Name	Fersenweg
Bearbeitung	MIL	Biotop-Nr. alt	232 59
Räumliche Abbildung	Linie	Kartierung	14.09.1998
Anzahl Abschnitte	1	Fläche / Länge [m²/m]	465,664
		Breite (lineare Abb.) [m]	2,5

Gesetzlicher Schutz **_ kein gesetzl. Schutz kein gesetzlich geschütztes Biotop** **Schutz nur teilweise** **Nein**

Gesamtbewertung	6	Wertvoll
– Alter	6	Biotop mittleren Alters, 50 bis 100 Jahre
– Belastungsgrad	6	Flächenhaft geringe oder örtlich stärkere oder Vorbelastung mit deutlichem Einfluß
– Ökolog. Funktion	5	Bedeutung in einem Biotopkomplex, für den lokalen Biotopverbund oder als Puffer
– Seltenheit	7	Seltener Biotoptyp, mit seltenen oder bedrohten Pflges., gesättigtes Artenspektrum, einige RL-Arten

Bestandsbeschreibung

Der ca. 2,5m breite Entwässerungsgraben verläuft im Grünlandbiotop 7622/58.
 Der Graben führt auf der gesamten Länge Wasser, die Wasseroberfläche ist dicht mit Wasserlinsen und zerstreut mit Froschbiß bedeckt. Stellenweise findet sich Unterwasservegetation aus Wasserstern.
 Die Röhrichtstreifen sind sehr schmal (maximal 0,5m) und werden von Schlank-Segge dominiert, weiterhin finden sich Igelkolben, Fluß-Ampfer und Blutweiderich.
 Leider werden die Röhrichtstreifen bei der Mahd der umgebenden Grünlandfläche bis dicht an die Grabenränder mit abgemäht, das Mähgut wurde stellenweise liegengelassen.

Vorkommen an Biotoptypen

1	TF	Typ	HF	F.Anteil
2	BTYP	Biotoptyp		- gesetzl. Grundl.
3	Zusatz	Zusatz zum Biotoptypen		
4	LRT	Lebensraumtyp		
1	1		Ja	100 %
2	FGM	Graben mittlerer Nährstoffgehalte mit Stillgewässercharakter (2000)		
3	au	Nutzungsaufgabe (verfallende Bauwerke) (au)		

Räumliche Lage

Lagebeschreibung	Zwischen Fersenweg und Südlichem Kirchwerder Sammelgraben, nordwestlich Hover See		
Nachbarnutzung/en	Grünland		
Rechtswert (X)	576250	Hochwert (Y)	5921253
Bezirk	Bergedorf	Naturraum	Vier- und Marschlande (673.10)
Stadtteil (OT-Nr.)	Kirchwerder (607)	Gemarkung	Kirchwerder (607)
Digitaler Grünplan	<input type="checkbox"/> Hafengesamtgebiet	<input type="checkbox"/> Ramsargebiet	<input type="checkbox"/> EG-Vogelschutzgeb.
Ausgleichsflächen	<input type="checkbox"/> Biosphärenreservat	<input type="checkbox"/> Nationalpark	<input type="checkbox"/>
NSG / ND / LSG	NSG Kirchwerder Wiesen [HH-605 / Anteil: 100%]		
FFH-GEBIET	Kirchwerder Wiesen [DE 2526-304 / Anteil: 100%]		
Wasserschutzgebiet			

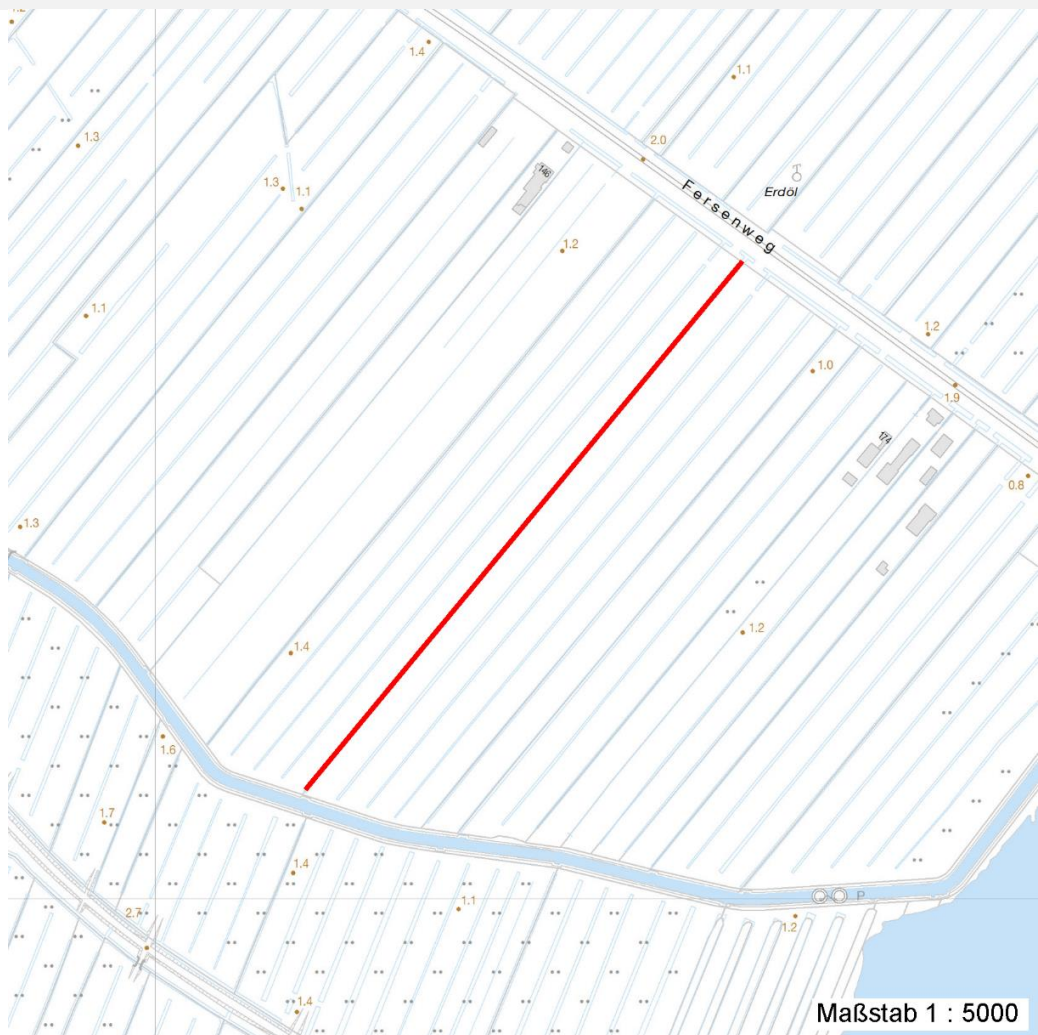
Erhebungsbogen

B

Projekt	Biotopkartierung Hamburg	Interne Nr.	57948
		DK5 DK5-GK	7620 7622
Handlungsbedarf	Nein	DK5 - Name	Fersenweg
Bearbeitung	MIL	Biotop-Nr. alt	232 59
Räumliche Abbildung	Linie	Kartierung	14.09.1998
Anzahl Abschnitte	1	Fläche / Länge [m²/m]	465,664
		Breite (lineare Abb.) [m]	2,5

Räumliche Lage

Karte



Weitere Erhebungsbögen

Interne Nr.	Interne Nr. Zuordnung	DK5	Biotop-Nr.	Kartierung	Zuordnung	DK5 (GK)	Biotop-Nr. (alt)
57948	57949	7620	232	23.09.2004	K	7622	59
57948	79269	7620	232	10.10.2012	K	7622	59

Zuordnung: N = nachfolgende Kartierung, K = weitere Kartierungen (zeitlich vorher oder nachher)

Foto

Interne Nr.	Index	Dateiname	Aufnahmerichtung
47037	0	7620_232_140998_1.JPG	NE

Weitere Angaben

Merkmal	Wert
Auswertung	

Erhebungsbogen

B

Projekt	Biotopkartierung Hamburg	Interne Nr.	57948
		DK5 DK5-GK	7620 7622
Handlungsbedarf	Nein	DK5 - Name	Fersenweg
Bearbeitung	MIL	Biotop-Nr. alt	232 59
Räumliche Abbildung	Linie	Kartierung	14.09.1998
Anzahl Abschnitte	1	Fläche / Länge [m²/m]	465,664
		Breite (lineare Abb.) [m]	2,5

Weitere Angaben

Merkmal	Wert
Gefährdung / Einflüsse	Mechanische Beschädigungen der Grabenrandvegetation durch die angrenzende Nutzung, hierdurch biotische Verarmung des Röhrichstreifens.
Wertgesichtspunkte	Wichtiger Teilbereich eines grösseren Landschaftskomplexes
Bedeutung für Tiergruppe	Wassergebundene Insekten
Maßnahmen	Abschnittsweise Grabenräumung Zur Entwicklung einer reichhaltigen und standortgerechten Grabenrandvegetation müssen die Röhrichstreifen auf mindestens 1-2m Breite von der angrenzenden Nutzung ausgespart werden. Entw.zu standortgerechter Feucht-bzw.Ufervegetation fördern

Foto

Fotodatei	7620_232_140998_1.JPG	Fotodatei
Bildbeschreibung	Froschbiß-Flußampfer-Graben	Bildbeschreibung
Aufnahmerichtung	NE	Aufnahmerichtung



Teilflächenbeschreibung

Teilflächentyp		Teilflächen-Nr.	1
Biotoptyp	Graben mittlerer Nährstoffgehalte mit Stillgewässercharakter (2000)	Biotoptyp	FGM
- Zusatz	Nutzungsaufgabe (verfallende Bauwerke) (au)	- gesetzl. Grundl.	
FFH-LRT		FFH-LRT	
Beschreibung		Entw.potential LRT	
		Hauptfläche	Ja
		Flächenanteil	100 %
		FFH-Unters.Fläche	Nein
		Saatgutfläche	Nein

Erhebungsbogen

B

Projekt	Biotopkartierung Hamburg		Interne Nr.	57948
			DK5 DK5-GK	7620 7622
Handlungsbedarf	Nein		DK5 - Name	Fersenweg
Bearbeitung	MIL	Kopie	Nein	Biotop-Nr. alt
Räumliche Abbildung	Linie			232 59
Anzahl Abschnitte	1			Kartierung
				14.09.1998
				Fläche / Länge [m²/m]
				465,664
				Breite (lineare Abb.) [m]
				2,5

Weitere Angaben

Merkmal	Wert
Boden	
Feuchte	11 - flaches Gewässer
Stickstoffgehalt	5 - mäßig stickstoffarm
Gewässer	
Böschungshöhe	0.50 m
Gewässertiefe	0.30 m
Länge	450.00 m
Breite	2.50 m
Wasserführung	w - wechselnde Wasserstände
Strömung	k - keine Strömung
Trübung	m - mittlere Trübung
Standort, Relief	
Böschungsneigung	steil - 1:1 bis 1:2
Belichtung	7 - halbsonnig
Veg. - Deckg./Ant.	
Gesamt	95 %

Zeigerwerte der Pflanzenartenliste (Auswertung)

Standort	Belichtung	halbsonnig	7
Boden	Feuchte	zeitweise wasserüberstaut	9,9
	Stickstoff (N)	mäßig stickstoffarm	5,3
	Reaktion	schwach sauer	6,3
Vegetation	Mahdverträglichkeit	mäßig schnittverträglich (erster Schnitt nicht vor 1. Juli)	4,7
Zeigerwerte	Futterwert	fast wertloses Futter	1,2
	Wechselfeuchteanzeiger		4
	Giftpflanzen		1
	Überschw.anzeiger		2

Pflanzenartenliste

Gruppe / Pflanzenart	MS	M	W	Vs	St	PA	Ph	Sz	VS	V	G	cf	Rote Liste								
													§	HH	ND	SH	D				
Tracheobionta (Gefäßpflanzen)																					
Callitriche palustris agg. (Artengruppe Sumpf-Wasserstern)	7	w		-															3		
Carex acuta (Schlank-Segge)	7	h		K1																V	
Filipendula ulmaria (Mädesüß)	7	w		K1																	
Hydrocharis morsus-ranae (Froschbiß)	7	z		-															V	V	V
Iris pseudacorus (Gelbe Schwertlilie)	7	w		K1															b		
Juncus effusus (Flutter-Binse)	7	w		K1																	
Lemna minor (Kleine Wasserlinse)	7	h		-																	
Lythrum salicaria (Blut-Weiderich)	7	w		K1																	
Myosotis scorpioides (Sumpf-Vergissmeinnicht)	7	w		K1																V	
Phalaris arundinacea (Rohr-Glanzgras)	7	w		K1																	
Rumex hydrolapathum (Fluss-Ampfer)	7	w		K1																	
Salix cinerea (Grau-Weide)	7	w		S																	

Erhebungsbogen

B

Projekt	Biotopkartierung Hamburg	Interne Nr.	57948
		DK5 DK5-GK	7620 7622
Handlungsbedarf	Nein	DK5 - Name	Fersenweg
Bearbeitung	MIL	Biotop-Nr. alt	232 59
Räumliche Abbildung	Linie	Kartierung	14.09.1998
Anzahl Abschnitte	1	Fläche / Länge [m²/m]	465,664
		Breite (lineare Abb.) [m]	2,5

Pflanzenartenliste

Gruppe / Pflanzenart	MS	M	W	Vs	St	PA	Ph	Sz	VS	V	G	cf	§	Rote Liste			
														HH	ND	SH	D
Sparganium erectum (Ästiger Igelkolben)	7	z		K1													
Anzahl Rote Liste Arten														1	1	3	1
Anzahl Arten														13			

MS: Mengensystem; M: Mengenangabe, W: Bewertung der Art (FFH-Monitoring), Vs: Vegetationsschicht, St: Status, PA: Autor Phänologie; Ph: Phänologie, Sz: Soziabilität, VS: Vitalitätssystem; V: Vitalität, G: Geschlecht, cf: unsichere Bestimmung, §: Schutz nach BNatSchG, HH: Rote Liste Hamburg, Nds: Rote Liste Niedersachsen, SH: Rote Liste Schleswig-Holstein, D: Rote Liste Deutschland