

Erhebungsbogen

B

Projekt	Biotopkartierung Hamburg	Interne Nr.	57892
		DK5 DK5-GK	7620 7622
Handlungsbedarf	Nein	DK5 - Name	Fersenweg
Bearbeitung	BRA	Biotop-Nr. alt	230 56
Räumliche Abbildung	Linie	Kartierung	22.09.2004
Anzahl Abschnitte	2	Fläche / Länge [m²/m]	1012,281
		Breite (lineare Abb.) [m]	3,5

Gesetzlicher Schutz kein gesetzl. Schutz **kein gesetzlich geschütztes Biotop** **Schutz nur teilweise** **Nein**

Gesamtbewertung	6	Wertvoll
– Alter	6	Biotop mittleren Alters, 50 bis 100 Jahre
– Belastungsgrad	5	Flächenhaft mittlere oder örtlich starke Belastung
– Ökolog. Funktion	6	Hohe Bedeutung in einem Biotopkomplex, für den lokalen Biotopverbund oder als Puffer
– Seltenheit	5	Seltener Biotoptyp, floristisch stark verarmt, ohne seltener Pflges. od. verbr. artenreicher Biotoptyp

Bestandsbeschreibung

Um 3 bis 4 m breiter Grenzgrabenbereich mit Restwasserführung, ca. 30 bis 40 cm unter dem benachbarten Gelände, derzeit etwas kräftig entwässert über den angeschlossenen Quergraben, mit Wasserstandsabsenkungen um ca. 15 cm in jüngerer Zeit. Die Grabenufer sind relativ seicht geneigt, auf großer Breite im Osten von Schlank-Seggenried beherrscht. Auf der Westseite mit Übergängen zu eher nitrophytischem Röhricht aus viel Igel-Kolben. Örtlich ist eine Verbuschung aus Grauweiden vorhanden. Das Gewässer ist teils vollständig ausgetrocknet. Restwasserflächen werden von größeren Beständen von Froschbiß eingenommen. Die Ufer im Osten wurden in jüngerer Zeit etwas rabiat gemäht, um vermutlich der Verbuschung mit Weiden entgegen zu wirken. Der Bewuchs ist insgesamt mäßig artenreich, mäßig blütenreich, leicht nitrophytisch, jedoch in Teilen noch recht niedermoorotypisch. Zumindest ein kleineres Vorkommen der vom Aussterben bedrohten Draht-Segge wurde registriert. Der Graben ist eventuell durch eine frühere Weidenutzung der Randbereiche breit und flach. Die ehemalige Wasserfläche erreicht bis zu 2,5 m Breite, weist aktuell jedoch deutliche Verlandungstendenzen und Bildungen von breiten Niedermoorbereichen aus.

Vorkommen an Biotoptypen

1	TF	Typ	HF	F.Anteil
2	BTYP	Biotoptyp	- gesetzl. Grundl.	
3	Zusatz	Zusatz zum Biotoptypen		
4	LRT	Lebensraumtyp		
1	1		Ja	100 %
2	FGV	Stark verlandeter, austrocknender Graben (2000)		
3	gn	Niedermoor-Typ (gn)		

Räumliche Lage

Lagebeschreibung	Zwischen Fersenweg und Nördlichem Kirchwerder Sammelgraben, westlich Seefelder Schöpfwerksgraben		
Nachbarnutzung/en	Grünland		
Rechtswert (X)	576810	Hochwert (Y)	5921506
Bezirk	Bergedorf	Naturraum	Vier- und Marschlande (673.10)
Stadtteil (OT-Nr.)	Kirchwerder (607)	Gemarkung	Kirchwerder (607)
Digitaler Grünplan	<input type="checkbox"/> Hafengesamtgebiet	<input type="checkbox"/> Ramsargebiet	<input type="checkbox"/> EG-Vogelschutzgeb.
Ausgleichsflächen	<input type="checkbox"/> Biosphärenreservat	<input type="checkbox"/> Nationalpark	<input type="checkbox"/>
NSG / ND / LSG	NSG Kirchwerder Wiesen [HH-605 / Anteil: 100%]		
FFH-GEBIET	Kirchwerder Wiesen [DE 2526-304 / Anteil: 100%]		
Wasserschutzgebiet			

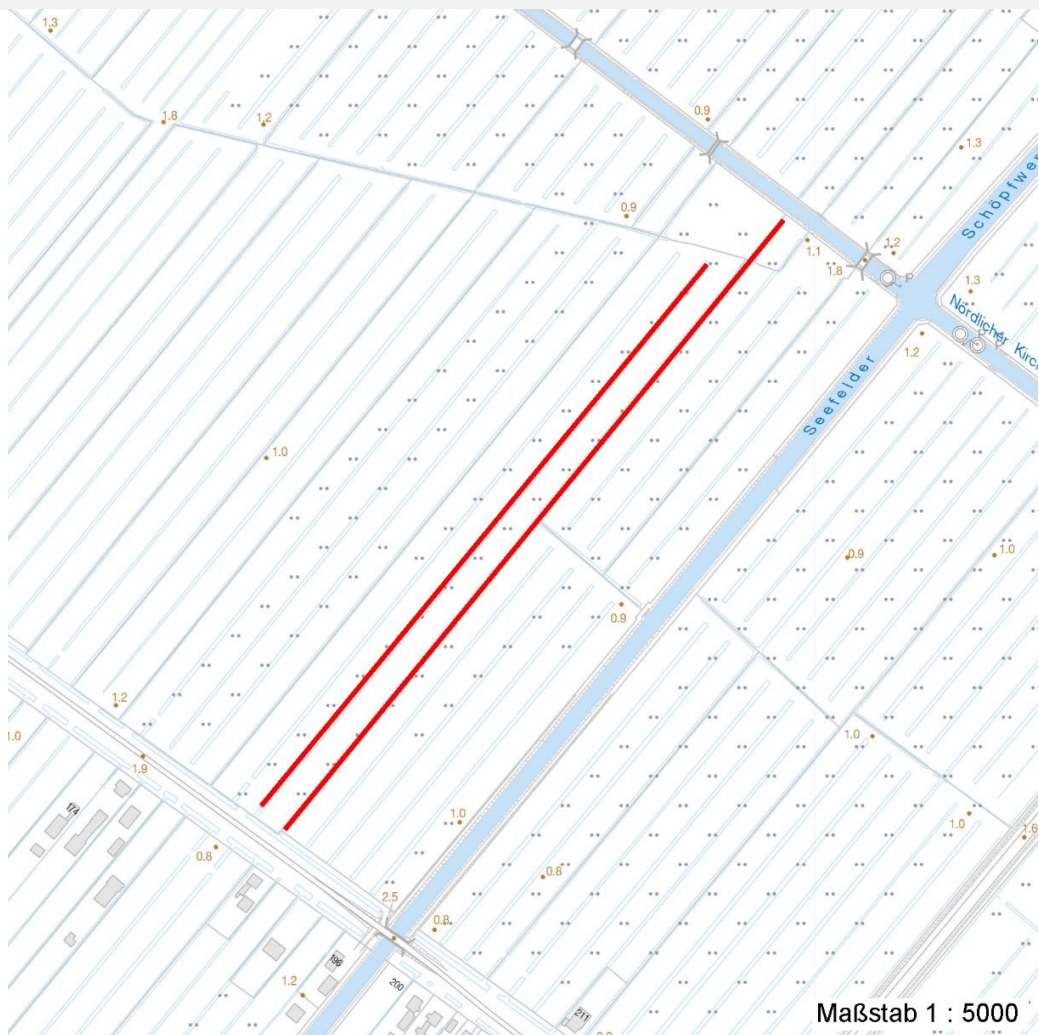
Erhebungsbogen

B

Projekt	Biotopkartierung Hamburg	Interne Nr.	57892
		DK5 DK5-GK	7620 7622
		DK5 - Name	Fersenweg
Handlungsbedarf	Nein	Biotop-Nr. alt	230 56
Bearbeitung	BRA	Kartierung	22.09.2004
Räumliche Abbildung	Linie	Fläche / Länge [m²/m]	1012,281
Anzahl Abschnitte	2	Breite (lineare Abb.) [m]	3,5

Räumliche Lage

Karte



Weitere Erhebungsbögen

Interne Nr.	Interne Nr. Zuordnung	DK5	Biotop-Nr.	Kartierung	Zuordnung	DK5 (GK)	Biotop-Nr. (alt)
57892	57891	7620	230	14.09.1998	K	7622	56
57892	79268	7620	230	24.10.2012	K	7622	56

Zuordnung: N = nachfolgende Kartierung, K = weitere Kartierungen (zeitlich vorher oder nachher)

Foto

Interne Nr.	Index	Dateiname	Aufnahmerichtung
24133	0	7620_230_220904_1.JPG	

Weitere Angaben

Merkmal	Wert
Auswertung	

Erhebungsbogen

B

Projekt	Biotopkartierung Hamburg	Interne Nr.	57892
		DK5 DK5-GK	7620 7622
Handlungsbedarf	Nein	DK5 - Name	Fersenweg
Bearbeitung	BRA	Biotop-Nr. alt	230 56
Räumliche Abbildung	Linie	Kartierung	22.09.2004
Anzahl Abschnitte	2	Fläche / Länge [m²/m]	1012,281
		Breite (lineare Abb.) [m]	3,5

Weitere Angaben

Merkmal	Wert
Gefährdung / Einflüsse	Absenkungen des Wasserspiegels, Entwässerung, eventuell Nährstoffeinträge durch intensive Randnutzung aus früheren Jahren.
Wertgesichtspunkte	Mäßig artenreich, blütenreich, Vorkommen gefährdeter Arten, strukturreich, mit Restwasserführung, im Frühjahr eventuell als Laichgewässer für Amphibien geeignet, Vorkommen großer Bestände gefährdeter Arten.
Maßnahmen	Wasserstand um ca. 15 cm anheben und dauerhaft auf höherem Niveau stabil halten.

Foto

Fotodatei 7620_230_220904_1.JPG
Bildbeschreibung
Aufnahmerichtung

Fotodatei
Bildbeschreibung
Aufnahmerichtung



Teilflächenbeschreibung

Teilflächentyp		Teilflächen-Nr.	1
Biotoptyp	Stark verlandeter, austrocknender Graben (2000)	Biotoptyp	FGV
- Zusatz	Niedermoor-Typ (gn)	- gesetzl. Grundl.	
FFH-LRT		FFH-LRT	
Beschreibung		Entw.potential LRT	
		Hauptfläche	Ja
		Flächenanteil	100 %
		FFH-Unters.Fläche	Nein
		Saatgutfläche	Nein

Erhebungsbogen

B

Projekt	Biotopkartierung Hamburg	Interne Nr.	57892
		DK5 DK5-GK	7620 7622
Handlungsbedarf	Nein	DK5 - Name	Fersenweg
Bearbeitung	BRA	Biotop-Nr. alt	230 56
Räumliche Abbildung	Linie	Kartierung	22.09.2004
Anzahl Abschnitte	2	Fläche / Länge [m²/m]	1012,281
		Breite (lineare Abb.) [m]	3,5

Weitere Angaben

Merkmal	Wert
Boden	
Feuchte	11 - flaches Gewässer
Stickstoffgehalt	6 - mäßig stickstoffarm bis stickstoffreich
Standort, Relief	
Belichtung	7 - halbsonnig
Veg. - Soziologie	
BfN Schlüssel	27.0.01 - Phragmitetalia (Röhrichte und Großseggenrieder) 30.0.01.03 - Filipendulion (Mädesüß-Uferfluren)

Zeigerwerte der Pflanzenartenliste (Auswertung)

Standort	Belichtung	halbsonnig	7
Boden	Feuchte	zeitweise wasserüberstaut	9,9
	Stickstoff (N)	mäßig stickstoffarm bis stickstoffreich	5,6
	Reaktion	schwach sauer	6,5
Vegetation	Mahdverträglichkeit	schnittempfindlich bis mäßig schnittverträglich	4,5
Zeigerwerte	Futterwert	fast wertloses Futter	1,3
	Wechselfeuchteanzeiger		4
	Giftpflanzen		3
	Überschw.anzeiger		7

Pflanzenartenliste

Gruppe / Pflanzenart	MS	M	W	Vs	St	PA	Ph	Sz	VS	V	G	cf	§	Rote Liste				
														HH	ND	SH	D	
Tracheobionta (Gefäßpflanzen)																		
Agrostis stolonifera (Ausläufer-Straußgras)	7	w	-															
Carex acuta (Schlank-Segge)	7	h	-												V			
Carex diandra (Draht-Segge)	7	w	-											1	2	2	2	
Carex pseudocyperus (Scheinzyper-Segge)	7	z	-															
Cirsium palustre (Sumpf-Kratzdistel)	7	w	-															
Epilobium hirsutum (Zottiges Weidenröschen)	7	w	-															
Festuca rubra (Rot-Schwingel)	7	w	-															
Glyceria fluitans (Flutender Schwaden)	7	w	-															
Hottonia palustris (Wasserfeder)	7	z	-										b	V		V	V	
Hydrocharis morsus-ranae (Froschbiß)	7	h	-											V		V	V	
Lemna trisulca (Dreifurchige Wasserlinse)	7	z	-											V				
Lycopus europaeus (Gewöhnlicher Wolfstrapp)	7	w	-															
Lythrum salicaria (Blut-Weiderich)	7	w	-															
Oenanthe aquatica (Gemeiner Wasserfenchel)	7	w	-												V			
Phalaris arundinacea (Rohr-Glanzgras)	7	w	-															
Poa palustris (Sumpf-Rispengras)	7	w	-															
Ranunculus lingua (Zungen-Hahnenfuß)	7	z	-											b	2	3	2	3
Rumex hydrolapathum (Fluss-Ampfer)	7	z	-															
Salix cinerea (Grau-Weide)	7	z	-															
Sium latifolium (Breitblättriger Merk)	7	w	-												3			
Sparganium erectum (Ästiger Igelkolben)	7	h	-															
Typha latifolia (Breitblättriger Rohrkolben)	7	w	-															

Erhebungsbogen

B

Projekt	Biotopkartierung Hamburg	Interne Nr.	57892
		DK5 DK5-GK	7620 7622
Handlungsbedarf	Nein	DK5 - Name	Fersenweg
Bearbeitung	BRA	Biotop-Nr. alt	230 56
Räumliche Abbildung	Linie	Kartierung	22.09.2004
Anzahl Abschnitte	2	Fläche / Länge [m²/m]	1012,281
		Breite (lineare Abb.) [m]	3,5

Pflanzenartenliste

Gruppe / Pflanzenart	MS	M	W	Vs	St	PA	Ph	Sz	VS	V	G	cf	§	Rote Liste			
														HH	ND	SH	D
Anzahl Rote Liste Arten														7	2	5	4
Anzahl Arten														22			

MS: Mengensystem; M: Mengenangabe, W: Bewertung der Art (FFH-Monitoring), Vs: Vegetationsschicht, St: Status, PA: Autor Phänologie; Ph: Phänologie, Sz: Soziabilität, VS: Vitalitätssystem; V: Vitalität, G: Geschlecht, cf: unsichere Bestimmung, §: Schutz nach BNatSchG, HH: Rote Liste Hamburg, Nds: Rote Liste Niedersachsen, SH: Rote Liste Schleswig-Holstein, D: Rote Liste Deutschland

Tierartenliste

		Rote Liste				FFH			
		B	A	S	G	II	IV	V	
1	B ArtSchG	HH	ND	SH	D				
2	Anzahl					Anzahltyp			
3	Anzahl geschätzt					Geschlecht			
4	Methode					Verhalten			
5	Nachweis								
Amphibien									
	Rana arvalis (Moorfrosch)	1	s	3	3		3		v
		2							
		3	>= 1						
		4							
Heuschrecken									
	Stethophyma grossum (Sumpfschrecke)	1		3	3	3	2		
		2							
		3	>= 1						
		4							