

Erhebungsbogen

B

Projekt	Biotopkartierung Hamburg		Interne Nr.	57714	
			DK5 DK5-GK	7620	7622
Handlungsbedarf	Nein		DK5 - Name	Fersenweg	
Bearbeitung	MIL	Kopie	Biotop-Nr. alt	22	44
Räumliche Abbildung	Fläche		Kartierung	10.09.1998	
Anzahl Abschnitte	1		Fläche / Länge [m²/m]	38127,3508	
			Breite (lineare Abb.) [m]		

Gesetzlicher Schutz	_ kein gesetzl. Schutz kein gesetzlich geschütztes Biotop		Schutz nur teilweise	Nein
----------------------------	---	--	-----------------------------	-------------

Gesamtbewertung	6	Wertvoll
– Alter	6	Biotop mittleren Alters, 50 bis 100 Jahre
– Belastungsgrad	7	Flächenhaft geringe oder Vorbelastung mit schwachem Einfluß
– Ökolog. Funktion	7	Sehr hohe Bedeutung in einem Biotopkomplex, für den lokalen Biotopverbund oder als Puffer
– Seltenheit	6	Seltener Biotoptyp, ohne seltene oder bedrohte Pflges., ungesättigtes Artenspektrum, reliktsische RL-Arten

Bestandsbeschreibung

An den Nördlichen Kirchwerder Sammelgraben angrenzende, mesophile Grünlandfläche. Im hochwüchsigen Vegetationsbestand findet sich ein leicht dominierender Anteil an Gräsern gegenüber den Kräutern. Hauptbestandsbildner ist dabei Wiesen-Lieschgras, weiterhin finden sich v.a. Weidelgras und Rotes Straußgras. Unter den Kräutern dominieren Weiß-Klee, Ampfer-Knöterich und Scharfer Hahnenfuß. Die Fläche liegt im Verbund mit weiteren, feuchten Grünländereien.

Vorkommen an Biotoptypen

1	TF	Typ	HF	F.Anteil
2	BTYP	Biotoptyp	- gesetzl. Grundl.	
3	Zusatz	Zusatz zum Biotoptypen		
4	LRT	Lebensraumtyp		
1	1		Ja	100 %
2	GMM	Wiesen-Fuchsschwanz-Wiesen (2000)		
4	kein LRT	kein Lebensraumtyp nach FFH-Richtlinie		

Räumliche Lage

Lagebeschreibung	Zwischen Fersenweg und Nördlichem Kirchwerder Sammelgraben, westlich vom Seefelder Schöpfwerksgraben			
Nachbarnutzung/en	Acker, Grünland			
Rechtswert (X)	576532	Hochwert (Y)	5921705	
Bezirk	Bergedorf	Naturraum	Vier- und Marschlande (673.10)	
Stadtteil (OT-Nr.)	Kirchwerder (607)	Gemarkung	Kirchwerder (607)	
Digitaler Grünplan	<input type="checkbox"/> Hafengesamtgebiet	<input type="checkbox"/> Ramsargebiet	<input type="checkbox"/> EG-Vogelschutzgeb.	<input type="checkbox"/>
Ausgleichsflächen	<input type="checkbox"/> Biosphärenreservat	<input type="checkbox"/> Nationalpark	<input type="checkbox"/>	
NSG / ND / LSG	NSG Kirchwerder Wiesen [HH-605 / Anteil: 100%]			
FFH-GEBIET	Kirchwerder Wiesen [DE 2526-304 / Anteil: 100%]			
Wasserschutzgebiet				

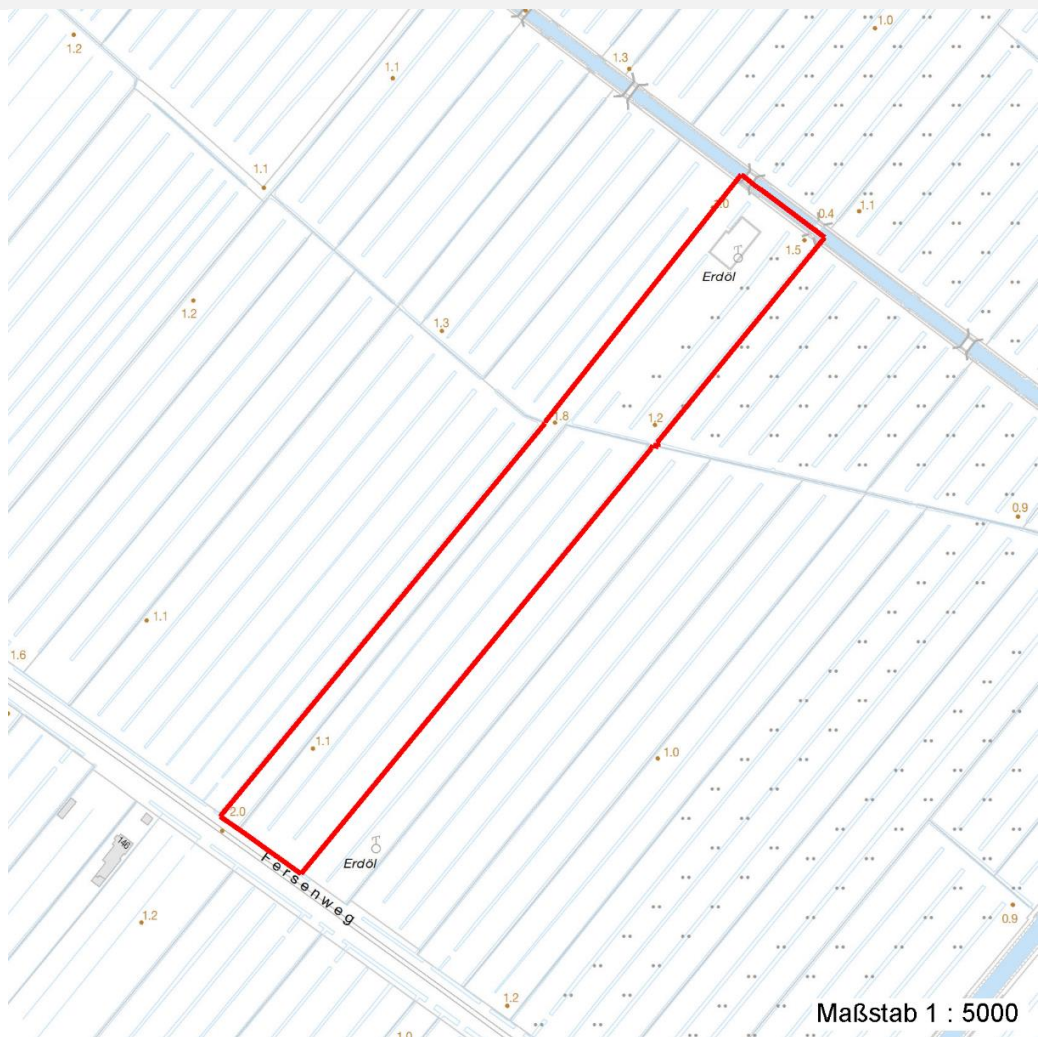
Erhebungsbogen

B

Projekt	Biotopkartierung Hamburg	Interne Nr.	57714
		DK5 DK5-GK	7620 7622
Handlungsbedarf	Nein	DK5 - Name	Fersenweg
Bearbeitung	MIL	Biotop-Nr. alt	22 44
Räumliche Abbildung	Fläche	Kartierung	10.09.1998
Anzahl Abschnitte	1	Fläche / Länge [m²/m]	38127,3508
		Breite (lineare Abb.) [m]	

Räumliche Lage

Karte



Weitere Erhebungsbögen

Interne Nr.	Interne Nr. Zuordnung	DK5	Biotop-Nr.	Kartierung	Zuordnung	DK5 (GK)	Biotop-Nr. (alt)
57714	57734	7620	22	23.09.2004	K	7622	44

Zuordnung: N = nachfolgende Kartierung, K = weitere Kartierungen (zeitlich vorher oder nachher)

Foto

Interne Nr.	Index	Dateiname	Aufnahmerichtung
47009	0	7620_22_100998_1.JPG	S

Weitere Angaben

Merkmal	Wert
Auswertung	
Gefährdung / Einflüsse	Keine

Erhebungsbogen

B

Projekt	Biotopkartierung Hamburg	Interne Nr.	57714
		DK5 DK5-GK	7620 7622
Handlungsbedarf	Nein	DK5 - Name	Fersenweg
Bearbeitung	MIL	Biotop-Nr. alt	22 44
Räumliche Abbildung	Fläche	Kartierung	10.09.1998
Anzahl Abschnitte	1	Fläche / Länge [m²/m]	38127,3508
		Breite (lineare Abb.) [m]	

Weitere Angaben

Merkmal	Wert
Wertgesichtspunkte	Das Flächenpotential ergibt sich aus dem Verbund mit umliegenden Grünlandflächen Flächenpotential Wichtiger Teilbereich eines grösseren Landschaftskomplexes
Maßnahmen	Wiedervernässung
Größe	
Breite	50.00 m

Foto

Fotodatei	7620_22_100998_1.JPG	Fotodatei
Bildbeschreibung	Grünland, Mahd	Bildbeschreibung
Aufnahmerichtung	S	Aufnahmerichtung



Teilflächenbeschreibung

Teilflächentyp		Teilflächen-Nr.	1
Biotoptyp	Wiesen-Fuchsschwanz-Wiesen (2000)	Biotoptyp	GMM
- Zusatz		- gesetzl. Grundl.	
FFH-LRT	kein Lebensraumtyp nach FFH-Richtlinie	FFH-LRT	kein LRT
Beschreibung		Entw.potential LRT	
		Hauptfläche	Ja
		Flächenanteil	100 %
		FFH-Unters.Fläche	Nein
		Saatgutfläche	Nein

Weitere Angaben

Merkmal	Wert
Boden	
Feuchte	5 - frisch und mäßig frisch
Stickstoffgehalt	6 - mäßig stickstoffarm bis stickstoffreich
Standort, Relief	
Neigung - Gelände	N0 - nicht geneigt (<2 %)
Ausrichtung	FL - flach, keine Exposition
Belichtung	7 - halbsonnig
Luft	keine Besonderheiten
Veg. - Deckg./Ant.	
Gesamt	100 %

Erhebungsbogen

B

Projekt	Biotopkartierung Hamburg		Interne Nr.	57714	
			DK5 DK5-GK	7620 7622	
Handlungsbedarf	Nein		DK5 - Name	Fersenweg	
Bearbeitung	MIL	Kopie	Nein	Biotop-Nr. alt	22 44
Räumliche Abbildung	Fläche		Kartierung	10.09.1998	
Anzahl Abschnitte	1		Fläche / Länge [m²/m]	38127,3508	
			Breite (lineare Abb.) [m]		

Zeigerwerte der Pflanzenartenliste (Auswertung)

Standort	Belichtung	halbsonnig	7,1
Boden	Feuchte	mäßig feucht und wechselfeucht	5,7
	Stickstoff (N)	mäßig stickstoffarm bis stickstoffreich	6,4
	Reaktion	schwach sauer	5,7
Vegetation	Mahdverträglichkeit	gut schnittverträglich	6,8
Zeigerwerte	Futterwert	gute Futterqualität	5,8
	Wechselfeuchteanzeiger		3
	Giftpflanzen		0
	Überschw.anzeiger		0

Pflanzenartenliste

Gruppe / Pflanzenart	MS	M	W	Vs	St	PA	Ph	Sz	VS	V	G	cf	§	Rote Liste			
														HH	ND	SH	D
Tracheobionta (Gefäßpflanzen)																	
Achillea millefolium (Gewöhnliche Schafgarbe)	7	w		K1													
Agrostis capillaris (Rotes Straußgras)	7	z		K1													
Alopecurus pratensis (Wiesen-Fuchsschwanz)	7	w		K1													
Butomus umbellatus (Schwanenblume)	7	w		K1											3		
Cerastium holosteoides (Gewöhnliches Hornkraut)	7	w		K1													
Cirsium arvense (Acker-Kratzdistel)	7	w		K1													
Filipendula ulmaria (Mädesüß)	7	w		K1													
Glechoma hederacea (Gundermann)	7	w		K1													
Juncus effusus (Flatter-Binse)	7	w		K1													
Lathyrus pratensis (Wiesen-Platterbse)	7	w		K1													
Lolium perenne (Ausdauerndes Weidelgras)	7	z		K1													
Lotus pedunculatus (Sumpf-Hornklee)	7	w		K1											V		
Myosotis scorpioides (Sumpf-Vergissmeinnicht)	7	w		K1											V		
Persicaria lapathifolia (Ampfer-Knöterich)	7	z		K1													
Phleum pratense (Wiesen-Lieschgras)	7	h		K1													
Plantago major major (Großer Wegerich)	7	w		K1													
Ranunculus acris (Scharfer Hahnenfuß)	7	w		K1													
Ranunculus repens (Kriechender Hahnenfuß)	7	w		K1													
Rumex acetosa (Großer Sauerampfer)	7	w		K1													
Scorzoneroides autumnalis (Herbst-Löwenzahn)	7	w		K1													
Stellaria media (Vogelmiere)	7	w		K1													
Trifolium repens (Weiß-Klee)	7	z		K1													
Anzahl Rote Liste Arten														1	2		
Anzahl Arten														22			

MS: Mengensystem; M: Mengenangabe, W: Bewertung der Art (FFH-Monitoring), Vs: Vegetationsschicht, St: Status, PA: Autor Phänologie; Ph: Phänologie, Sz: Soziabilität, VS: Vitalitätssystem; V: Vitalität, G: Geschlecht, cf: unsichere Bestimmung, §: Schutz nach BNatSchG, HH: Rote Liste Hamburg, Nds: Rote Liste Niedersachsen, SH: Rote Liste Schleswig-Holstein, D: Rote Liste Deutschland