

# Erhebungsbogen

**B**

<b>Projekt</b>	Biotopkartierung Hamburg	<b>Interne Nr.</b>	57944
		<b>DK5   DK5-GK</b>	<b>7620</b> 7622
<b>Handlungsbedarf</b>	Nein	<b>DK5 - Name</b>	Fersenweg
<b>Bearbeitung</b>	BRA	<b>Biotop-Nr.   alt</b>	<b>229</b> 55
<b>Räumliche Abbildung</b>	Linie	<b>Kartierung</b>	22.09.2004
<b>Anzahl Abschnitte</b>	1	<b>Fläche / Länge [m<sup>2</sup>/m]</b>	473,907
		<b>Breite (lineare Abb.) [m]</b>	3

**Gesetzlicher Schutz** § 30 (2) 1.2 Natürliche oder naturnahe stehende Gewässer **Schutz nur teilweise** **Nein**

<b>Gesamtbewertung</b>	6 Wertvoll
– <b>Alter</b>	6 Biotop mittleren Alters, 50 bis 100 Jahre
– <b>Belastungsgrad</b>	6 Flächenhaft geringe oder örtlich stärkere oder Vorbelastung mit deutlichem Einfluß
– <b>Ökolog. Funktion</b>	7 Sehr hohe Bedeutung in einem Biotopkomplex, für den lokalen Biotopverbund oder als Puffer
– <b>Seltenheit</b>	6 Seltener Biotoptyp, ohne seltene oder bedrohte Pflges., ungesättigtes Artenspektrum, reliktsche RL-Arten

## Bestandsbeschreibung

Um 3 m breiter Grabenbereich mit seicht ansteigenden Ufern, zentral mit einer etwa 1 m breiten Wasserfläche, die noch ca. 20 cm Wassertiefe aufweist, stark überwachsen von Froschbiß, vereinzelt Beständen aus Krebschere. Entlang der Ufer ist beiderseits 0,5 bis 1 m breit ein Streifen v.a. aus Seggen vorhanden. Die Wasserführung liegt derzeit ca. 20 cm unter dem benachbarten Gelände. Im Süden ist eine stärkere Entwässerung vorhanden, die sich jedoch zum Norden hin verliert, da der Graben relativ weitgehend verlandet ist. Die Seggenvegetation ist artenreich. Hinzu kommen zahlreiche seltene Arten niedermoorartiger Standorte wie Krebschere und Draht-Segge in größeren Beständen. Überaus schutzwürdiger Artenbiotop mit Gefährdung durch Wasserstandsschwankungen. Als artenreicher Niedermoor-Graben mit Krebscherebestand nach § 30 BNatSchG geschützt.

## Vorkommen an Biotoptypen

1	TF	Typ	HF	F.Anteil
2	BTYP	Biotoptyp	- gesetzl. Grundl.	
3	Zusatz	Zusatz zum Biotoptypen		
4	LRT	Lebensraumtyp		
1	1		Ja	100 %
2	FGM	Graben mittlerer Nährstoffgehalte mit Stillgewässercharakter (2000)		
3	gn	Niedermoor-Typ (gn)		

## Räumliche Lage

<b>Lagebeschreibung</b>	Zwischen Fersenweg und Nördlichem Kirchwerder Sammelgraben, westlich Seefelder Schöpfwerksgraben			
<b>Nachbarnutzung/en</b>	Grünland			
<b>Rechtswert (X)</b>	576757	<b>Hochwert (Y)</b>	5921506	
<b>Bezirk</b>	Bergedorf	<b>Naturraum</b>	Vier- und Marschlande (673.10)	
<b>Stadtteil (OT-Nr.)</b>	Kirchwerder (607)	<b>Gemarkung</b>	Kirchwerder (607)	
<b>Digitaler Grünplan</b>	<input type="checkbox"/> <b>Hafengesamtgebiet</b>	<input type="checkbox"/> <b>Ramsargebiet</b>	<input type="checkbox"/> <b>EG-Vogelschutzgeb.</b>	<input type="checkbox"/>
<b>Ausgleichsflächen</b>	<input type="checkbox"/> <b>Biosphärenreservat</b>	<input type="checkbox"/> <b>Nationalpark</b>	<input type="checkbox"/>	
<b>NSG / ND / LSG</b>	NSG Kirchwerder Wiesen [ HH-605 / Anteil: 100% ]			
<b>FFH-GEBIET</b>	Kirchwerder Wiesen [ DE 2526-304 / Anteil: 100% ]			
<b>Wasserschutzgebiet</b>				

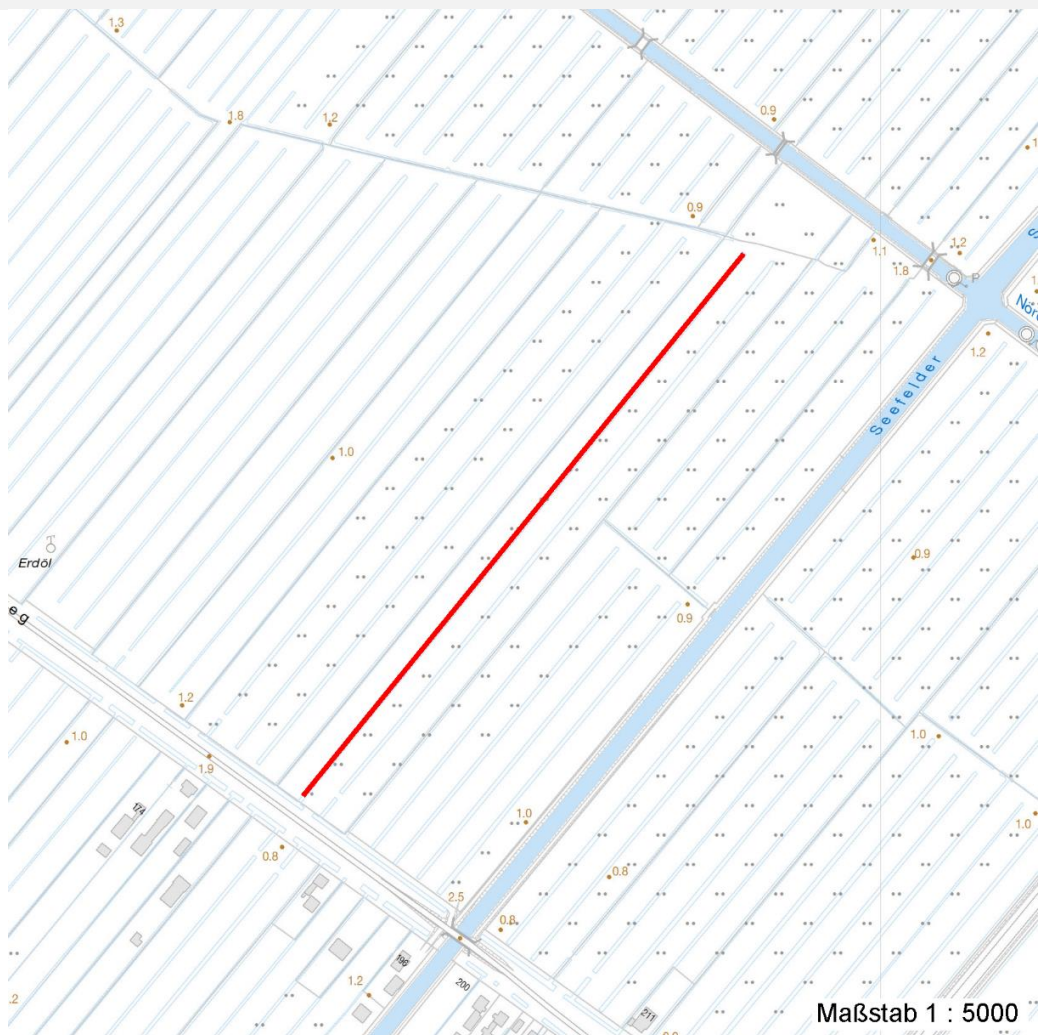
# Erhebungsbogen

**B**

<b>Projekt</b>	Biotopkartierung Hamburg	<b>Interne Nr.</b>	57944
		<b>DK5   DK5-GK</b>	7620 7622
		<b>DK5 - Name</b>	Fersenweg
<b>Handlungsbedarf</b>	Nein	<b>Biotop-Nr.   alt</b>	229 55
<b>Bearbeitung</b>	BRA	<b>Kartierung</b>	22.09.2004
<b>Räumliche Abbildung</b>	Linie	<b>Fläche / Länge [m<sup>2</sup>/m]</b>	473,907
<b>Anzahl Abschnitte</b>	1	<b>Breite (lineare Abb.) [m]</b>	3

## Räumliche Lage

Karte



## Weitere Erhebungsbögen

Interne Nr.	Interne Nr. Zuordnung	DK5	Biotop-Nr.	Kartierung	Zuordnung	DK5 (GK)	Biotop-Nr. (alt)
57944	57943	7620	229	14.09.1998	K	7622	55
57944	79267	7620	229	24.10.2012	K	7622	55

Zuordnung: N = nachfolgende Kartierung, K = weitere Kartierungen (zeitlich vorher oder nachher)

## Foto

Interne Nr.	Index	Dateiname	Aufnahmerichtung
24153	0	7620_229_220904_1.JPG	

## Weitere Angaben

Merkmal	Wert
<b>Auswertung</b>	
Gefährdung / Einflüsse	Potentiell gefährdet durch stärkere Entwässerung, Entwässerungsmaßnahmen.

# Erhebungsbogen

**B**

<b>Projekt</b>	Biotopkartierung Hamburg	<b>Interne Nr.</b>	57944
		<b>DK5   DK5-GK</b>	<b>7620</b> 7622
<b>Handlungsbedarf</b>	Nein	<b>DK5 - Name</b>	Fersenweg
<b>Bearbeitung</b>	BRA	<b>Biotop-Nr.   alt</b>	<b>229</b> 55
<b>Räumliche Abbildung</b>	Linie	<b>Kartierung</b>	22.09.2004
<b>Anzahl Abschnitte</b>	1	<b>Fläche / Länge [m<sup>2</sup>/m]</b>	473,907
		<b>Breite (lineare Abb.) [m]</b>	3

## Weitere Angaben

Merkmal	Wert
Wertgesichtspunkte	Extensive Mähwiesennutzung in den Randbereichen wirkt sich günstig auf den Nährstoffhaushalt des Gewässers und der Randvegetation aus, Vorkommen zahlreicher seltener und gefährdeter Arten, artenreich,
zoologisch bedeutsame Strukturen	Kleingewässer
Bedeutung für Tiergruppe	Amphibien Libellen
Maßnahmen	Wasserstand dauerhaft auf hohem Niveau stabil halten, Grabenunterhaltungsmaßnahmen extrem minimieren, keine Entwässerung vornehmen, Randnutzungen weiterhin als extensive Mähwiesen betreiben.

## Foto

**Fotodatei** 7620\_229\_220904\_1.JPG  
**Bildbeschreibung**  
**Aufnahmerichtung**

**Fotodatei**  
**Bildbeschreibung**  
**Aufnahmerichtung**



## Teilflächenbeschreibung

<b>Teilflächentyp</b>		<b>Teilflächen-Nr.</b>	1
<b>Biotoptyp</b>	Graben mittlerer Nährstoffgehalte mit Stillgewässercharakter (2000)	<b>Biotoptyp</b>	FGM
- <b>Zusatz</b>	Niedermoor-Typ (gn)	- <b>gesetzl. Grundl.</b>	
<b>FFH-LRT</b>		<b>FFH-LRT</b>	
<b>Beschreibung</b>		<b>Entw.potential LRT</b>	
		<b>Hauptfläche</b>	Ja
		<b>Flächenanteil</b>	100 %
		<b>FFH-Unters.Fläche</b>	Nein
		<b>Saatgutfläche</b>	Nein

# Erhebungsbogen

**B**

<b>Projekt</b>	Biotopkartierung Hamburg	<b>Interne Nr.</b>	57944
		<b>DK5   DK5-GK</b>	<b>7620</b> 7622
<b>Handlungsbedarf</b>	Nein	<b>DK5 - Name</b>	Fersenweg
<b>Bearbeitung</b>	BRA	<b>Biotop-Nr.   alt</b>	<b>229</b> 55
<b>Räumliche Abbildung</b>	Linie	<b>Kartierung</b>	22.09.2004
<b>Anzahl Abschnitte</b>	1	<b>Fläche / Länge [m<sup>2</sup>/m]</b>	473,907
		<b>Breite (lineare Abb.) [m]</b>	3

## Weitere Angaben

Merkmal	Wert
<b>Boden</b>	
Feuchte	11 - flaches Gewässer
Stickstoffgehalt	4 - mäßig bis stickstoffarm
<b>Standort, Relief</b>	
Belichtung	7 - halbsonnig
<b>Veg. - Soziologie</b>	
BfN Schlüssel	01.0.01.01 - Lemnion minoris (Wasserlinsendecken) 01.0.01.01.2 - Hydrochariden-Gruppe (Froschbiß- und Krebscherenges.) 27.0.01 - Phragmitetalia (Röhrichte und Großseggenrieder) 29 - Scheuchzerio-Caricetea fuscae (Kleinseggen-Zwischenmoore und -Sumpfrasen) 30.0.01.03 - Filipendulion (Mädesüß-Uferfluren)

## Zeigerwerte der Pflanzenartenliste (Auswertung)

<b>Standort</b>	<b>Belichtung</b>	halbsonnig	7
<b>Boden</b>	<b>Feuchte</b>	zeitweise wasserüberstaut	9,6
	<b>Stickstoff (N)</b>	mäßig bis stickstoffarm	4,5
	<b>Reaktion</b>	mäßig sauer	5,4
<b>Vegetation</b>	<b>Mahdverträglichkeit</b>	schnittempfindlich bis mäßig schnittverträglich	4,4
<b>Zeigerwerte</b>	<b>Futterwert</b>	sehr geringwertiges Futter	1,8
	<b>Wechselfeuchteanzeiger</b>		9
	<b>Giftpflanzen</b>		4
	<b>Überschw.anzeiger</b>		12

## Pflanzenartenliste

Gruppe / Pflanzenart	MS	M	W	Vs	St	PA	Ph	Sz	VS	V	G	cf	Rote Liste						
													§	HH	ND	SH	D		
<b>Tracheobionta (Gefäßpflanzen)</b>																			
Agrostis canina (Hunds-Straußgras)	7	z	-												3		3		
Calamagrostis canescens (Sumpf-Reitgras)	7	z	-																
Caltha palustris (Sumpf-Dotterblume)	7	w	-												3	3	V	V	
Carex acuta (Schlank-Segge)	7	h	-														V		
Carex diandra (Draht-Segge)	7	z	-												1	2	2	2	
Carex elongata (Walzen-Segge)	7	w	-												3	3			
Carex nigra (Wiesen-Segge)	7	w	-												V		V		
Carex vesicaria (Blasen-Segge)	7	w	-												2		V		
Carex x elytroides (Bastard-Segge)	7	w	-														V	D	
Cirsium palustre (Sumpf-Kratzdistel)	7	w	-																
Comarum palustre (Sumpf-Blutauge)	7	h	-													V		3	
Epilobium hirsutum (Zottiges Weidenröschen)	7	w	-																
Epilobium palustre (Sumpf-Weidenröschen)	7	w	-													V			V
Galium palustre (Sumpf-Labkraut)	7	w	-																
Glechoma hederacea (Gundermann)	7	z	-																
Holcus lanatus (Wolliges Honiggras)	7	w	-																
Hottonia palustris (Wasserfeder)	7	h	-												b	V		V	V
Hydrocharis morsus-ranae (Froschbiß)	7	h	-													V		V	V
Iris pseudacorus (Gelbe Schwertlilie)	7	z	-												b				

# Erhebungsbogen

# B

<b>Projekt</b>	Biotopkartierung Hamburg	<b>Interne Nr.</b>	57944
		<b>DK5   DK5-GK</b>	<b>7620</b> 7622
<b>Handlungsbedarf</b>	Nein	<b>DK5 - Name</b>	Fersenweg
<b>Bearbeitung</b>	BRA	<b>Biotop-Nr.   alt</b>	<b>229</b> 55
<b>Räumliche Abbildung</b>	Linie	<b>Kartierung</b>	22.09.2004
<b>Anzahl Abschnitte</b>	1	<b>Fläche / Länge [m<sup>2</sup>/m]</b>	473,907
		<b>Breite (lineare Abb.) [m]</b>	3

## Pflanzenartenliste

Gruppe / Pflanzenart	MS	M	W	Vs	St	PA	Ph	Sz	VS	V	G	cf	Rote Liste					
													§	HH	ND	SH	D	
Lemna trisulca (Dreifurchige Wasserlinse)	7	z		-										V				
Lychnis flos-cuculi (Kuckucks-Lichtnelke)	7	w		-														3
Lysimachia nummularia (Pfennigkraut)	7	z		-														
Lysimachia thyrsoflora (Straußblütiger Gilbweiderich)	7	w		-											3		3	V
Lythrum salicaria (Blut-Weiderich)	7	w		-														
Mentha arvensis (Acker-Minze)	7	w		-														
Menyanthes trifoliata (Fieberklee)	7	w		-										b	3	3	3	3
Ranunculus repens (Kriechender Hahnenfuß)	7	z		-														
Rumex acetosa (Großer Sauerampfer)	7	w		-														
Salix cinerea (Grau-Weide)	7	w		-														
Scutellaria galericulata (Sumpf-Helmkraut)	7	w		-														
Sium latifolium (Breitblättriger Merk)	7	w		-											3			
Sparganium erectum (Ästiger Igelkolben)	7	w		-														
Stellaria graminea (Gras-Sternmiere)	7	w		-														
Stellaria palustris (Sumpf-Sternmiere)	7	w		-											V		3	3
Stratiotes aloides (Krebsschere)	7	z		-										b	3	3	3	3
Symphytum officinale (Echter Beinwell)	7	w		-														
Typha latifolia (Breitblättriger Rohrkolben)	7	w		-														
<b>Algae (Algen)</b>																		
Chara vulgaris (Gewöhnliche Armleuchteralge)	7	z		-														R
<b>Anzahl Rote Liste Arten</b>														<b>16</b>	<b>5</b>	<b>15</b>	<b>11</b>	
<b>Anzahl Arten</b>														<b>38</b>				

MS: Mengensystem; M: Mengenangabe, W: Bewertung der Art (FFH-Monitoring), Vs: Vegetationsschicht, St: Status, PA: Autor Phänologie; Ph: Phänologie, Sz: Soziabilität, VS: Vitalitätssystem; V: Vitalität, G: Geschlecht, cf: unsichere Bestimmung, §: Schutz nach BNatSchG, HH: Rote Liste Hamburg, Nds: Rote Liste Niedersachsen, SH: Rote Liste Schleswig-Holstein, D: Rote Liste Deutschland