

Erhebungsbogen

B

Projekt	Biotopkartierung Hamburg	Interne Nr.	57918
		DK5 DK5-GK	7620 7622
Handlungsbedarf	Nein	DK5 - Name	Fersenweg
Bearbeitung	BRA	Biotop-Nr. alt	228 54
Räumliche Abbildung	Linie	Kartierung	22.09.2004
Anzahl Abschnitte	1	Fläche / Länge [m²/m]	535,174
		Breite (lineare Abb.) [m]	4

Gesetzlicher Schutz	§ 30 (2) 1.2 Natürliche oder naturnahe stehende Gewässer	Schutz nur teilweise	Nein
----------------------------	---	-----------------------------	-------------

Gesamtbewertung	6 Wertvoll
– Alter	6 Biotop mittleren Alters, 50 bis 100 Jahre
– Belastungsgrad	6 Flächenhaft geringe oder örtlich stärkere oder Vorbelastung mit deutlichem Einfluß
– Ökolog. Funktion	7 Sehr hohe Bedeutung in einem Biotopkomplex, für den lokalen Biotopverbund oder als Puffer
– Seltenheit	6 Seltener Biotoptyp, ohne seltene oder bedrohte Pflges., ungesättigtes Artenspektrum, reliktsche RL-Arten

Bestandsbeschreibung

Rund 4 m breiter Grabenbereich, auf der Westseite vollständig beweidet, auf der Ostseite mit angrenzender Wiesennutzung und einem 50 cm breiter und ungemähter Wiesenvegetation, die im Wesentlichen aus Großseggen v.a Schlank-Segge besteht. Der Graben selbst hat eine Wasseroberfläche von 2,5 m Breite, ca. 20 bis 30 cm unter dem benachbarten Gelände, mit klarem Wasser, mit Sichttiefen von ca. 0,5 m. Das Gewässer selbst ist ebenfalls 0,5 m tief und fast vollständig durchwachsen von dichten Beständen aus Krebschere. Daneben kommen große Bestände Dreifurchiger Wasserlinse, von Froschbiß und zusätzlichen Laichkräutern im Gewässer vor. Örtlich sind auch Bestände von Teichrose entwickelt. Die Ufer des Grabens sind auf beiden Seiten recht seicht und trittempfindlich. Auf der Westseite führt eine dauerhafte Beweidung durch Pferde zu einer starken Zerklüftung der Ufer, die zusätzlich recht kurz gefressen sind, daneben im Wesentlichen jedoch auch aus Großseggen aufgebaut sind. Als artenreicher Krebscherent-Graben nach § 30 BNatSchG geschützt.

Vorkommen an Biotoptypen

1	TF	Typ	HF	F.Anteil
2	BTYP	Biotoptyp	- gesetzl. Grundl.	
3	Zusatz	Zusatz zum Biotoptypen		
4	LRT	Lebensraumtyp		
1	1		Ja	100 %
2	FGM	Graben mittlerer Nährstoffgehalte mit Stillgewässercharakter (2000)		
3	gk	Krebscheren-Typ (gk)		

Räumliche Lage

Lagebeschreibung	Zwischen Fersenweg und Nördlichem Kirchwerder Sammelgraben, westlich Seefelder Schöpfwerksgraben		
Nachbarnutzung/en			
Rechtswert (X)	576761	Hochwert (Y)	5921539
Bezirk	Bergedorf	Naturraum	Vier- und Marschlande (673.10)
Stadtteil (OT-Nr.)	Kirchwerder (607)	Gemarkung	Kirchwerder (607)
Digitaler Grünplan	<input type="checkbox"/> Hafengesamtgebiet	<input type="checkbox"/> Ramsargebiet	<input type="checkbox"/> EG-Vogelschutzgeb.
Ausgleichsflächen	<input type="checkbox"/> Biosphärenreservat	<input type="checkbox"/> Nationalpark	<input type="checkbox"/>
NSG / ND / LSG	NSG Kirchwerder Wiesen [HH-605 / Anteil: 100%]		
FFH-GEBIET	Kirchwerder Wiesen [DE 2526-304 / Anteil: 100%]		
Wasserschutzgebiet			

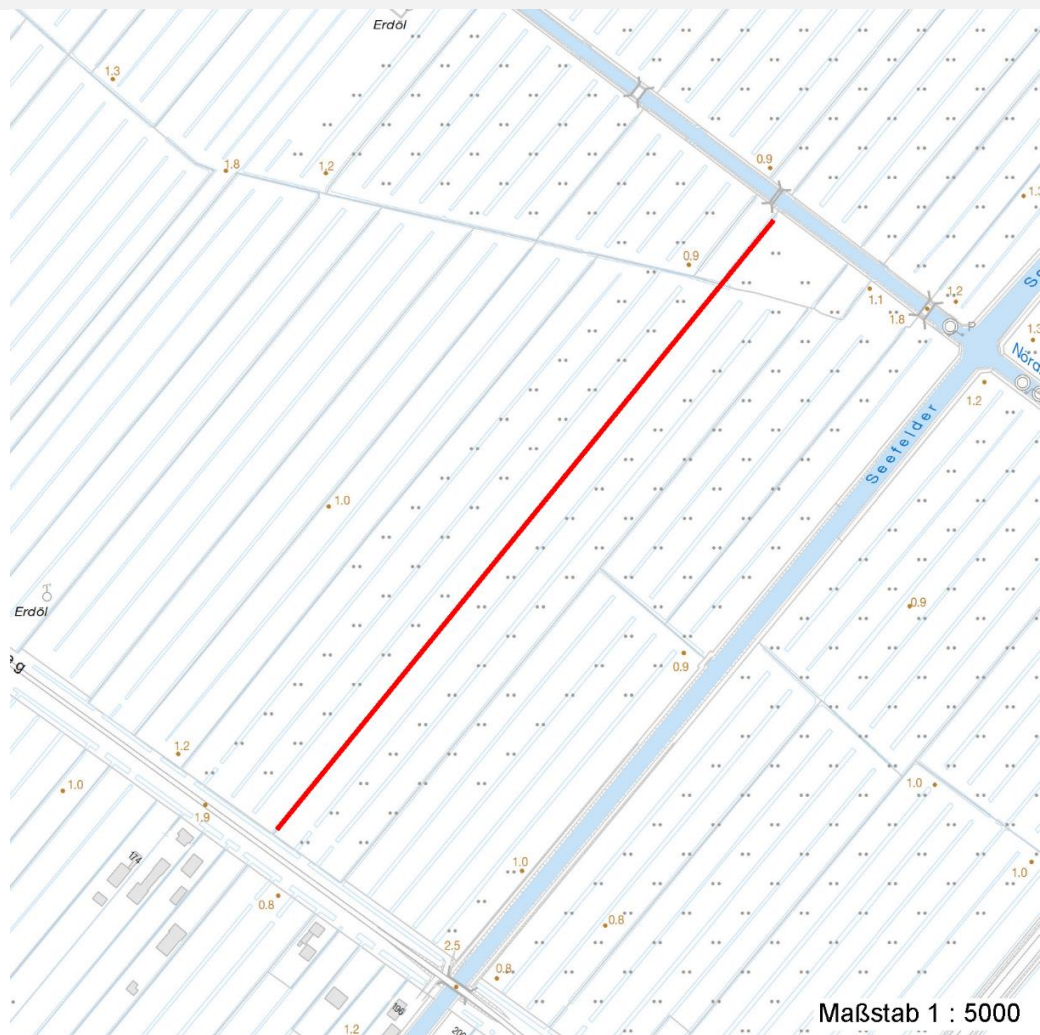
Erhebungsbogen

B

Projekt	Biotopkartierung Hamburg	Interne Nr.	57918	
		DK5 DK5-GK	7620	7622
Handlungsbedarf	Nein	DK5 - Name	Fersenweg	
Bearbeitung	BRA	Biotop-Nr. alt	228	54
Räumliche Abbildung	Linie	Kartierung	22.09.2004	
Anzahl Abschnitte	1	Fläche / Länge [m²/m]	535,174	
		Breite (lineare Abb.) [m]	4	

Räumliche Lage

Karte



Weitere Erhebungsbögen

Interne Nr.	Interne Nr. Zuordnung	DK5	Biotop-Nr.	Kartierung	Zuordnung	DK5 (GK)	Biotop-Nr. (alt)
57918	57917	7620	228	14.09.1998	K	7622	54
57918	79266	7620	228	24.10.2012	K	7622	54

Zuordnung: N = nachfolgende Kartierung, K = weitere Kartierungen (zeitlich vorher oder nachher)

Foto

Interne Nr.	Index	Dateiname	Aufnahmerichtung
24156	0	7620_228_220904_1.JPG	
24157	0	7620_228_220904_2.JPG	

Weitere Angaben

Merkmal	Wert
---------	------

Auswertung

17.04.2020

Erhebungsbogen

B

Projekt	Biotopkartierung Hamburg	Interne Nr.	57918
		DK5 DK5-GK	7620 7622
Handlungsbedarf	Nein	DK5 - Name	Fersenweg
Bearbeitung	BRA	Biotop-Nr. alt	228 54
Räumliche Abbildung	Linie	Kartierung	22.09.2004
Anzahl Abschnitte	1	Fläche / Länge [m²/m]	535,174
		Breite (lineare Abb.) [m]	4

Weitere Angaben

Merkmal	Wert
Gefährdung / Einflüsse	Die Beweidung und der Tritt auf der Westseite führen zu einer Eutrophierung und Verarmung des Gewässers.
Wertgesichtspunkte	Vorkommen sehr großer Bestände stark gefährdeter Arten, vermutlich wertvoller Lebensraum für Libellen, Amphibien, eventuell Trauer-Seeschwalben, dauerhafte Wasserführung.
zoologisch bedeutsame Strukturen	Kleingewässer
Bedeutung für Tiergruppe	Amphibien Libellen
Maßnahmen	Wasserstand um ca. 10 cm anheben, dauerhaft auf diesem Niveau halten, Westufer eventuell gegen Beweidung auszäunen.

Foto

Fotodatei 7620_228_220904_1.JPG
Bildbeschreibung
Aufnahmerichtung



Fotodatei 7620_228_220904_2.JPG
Bildbeschreibung
Aufnahmerichtung



Teilflächenbeschreibung

Teilflächentyp		Teilflächen-Nr.	1
Biotoptyp	Graben mittlerer Nährstoffgehalte mit Stillgewässercharakter (2000)	Biotoptyp	FGM
- Zusatz	Krebsscheren-Typ (gk)	- gesetzl. Grundl.	
FFH-LRT		FFH-LRT	
Beschreibung		Entw.potential LRT	
		Hauptfläche	Ja
		Flächenanteil	100 %
		FFH-Unters.Fläche	Nein
		Saatgutfläche	Nein

Erhebungsbogen

B

Projekt	Biotopkartierung Hamburg	Interne Nr.	57918
		DK5 DK5-GK	7620 7622
Handlungsbedarf	Nein	DK5 - Name	Fersenweg
Bearbeitung	BRA	Biotop-Nr. alt	228 54
Räumliche Abbildung	Linie	Kartierung	22.09.2004
Anzahl Abschnitte	1	Fläche / Länge [m²/m]	535,174
		Breite (lineare Abb.) [m]	4

Weitere Angaben

Merkmal	Wert
Boden	
Feuchte	11 - flaches Gewässer
Stickstoffgehalt	6 - mäßig stickstoffarm bis stickstoffreich
Standort, Relief	
Belichtung	7 - halbsonnig
Veg. - Soziologie	
BfN Schlüssel	01.0.01.01.2 - Hydrochariden-Gruppe (Froschbiß- und Kriebsscherenges.) 24.0.01 - Potamogetonalia pectinati (Festwurzelnde Wasserpflanzen-Ges.) 27 - Phragmitetea (Röhrichte und Großseggenrieder) 29.0.02 - Caricetalia fuscae (Saure Kleinseggenwiesen)

Zeigerwerte der Pflanzenartenliste (Auswertung)

Standort	Belichtung	halbsonnig	7
Boden	Feuchte	zeitweise wasserüberstaut	10
	Stickstoff (N)	mäßig stickstoffarm bis stickstoffreich	5,6
	Reaktion	neutral	6,8
Vegetation	Mahdverträglichkeit	schnittempfindlich bis mäßig schnittverträglich	4,3
Zeigerwerte	Futterwert	fast wertloses Futter	1,2
	Wechselfeuchteanzeiger		5
	Giftpflanzen		5
	Überschw.anzeiger		7

Pflanzenartenliste

Gruppe / Pflanzenart	MS	M	W	Vs	St	PA	Ph	Sz	VS	V	G	cf	§	Rote Liste								
														HH	ND	SH	D					
Tracheobionta (Gefäßpflanzen)																						
Callitriche palustris agg. (Artengruppe Sumpf-Wasserstern)	7	w		-													3					
Caltha palustris (Sumpf-Dotterblume)	7	w		-													3	3	V	V		
Carex acuta (Schlank-Segge)	7	h		-															V			
Carex nigra (Wiesen-Segge)	7	z		-														V		V		
Glyceria maxima (Wasser-Schwaden)	7	w		-																		
Hydrocharis morsus-ranae (Froschbiß)	7	z		-														V		V	V	
Iris pseudacorus (Gelbe Schwertlilie)	7	w		-														b				
Lathyrus pratensis (Wiesen-Platterbse)	7	w		-																		
Lemna minor (Kleine Wasserlinse)	7	w		-																		
Lemna trisulca (Dreifurchige Wasserlinse)	7	z		-															V			
Lychnis flos-cuculi (Kuckucks-Lichtnelke)	7	w		-																	3	
Lycopus europaeus (Gewöhnlicher Wolfstrapp)	7	z		-																		
Lythrum salicaria (Blut-Weiderich)	7	w		-																		
Myosotis scorpioides (Sumpf-Vergissmeinnicht)	7	w		-																	V	
Myriophyllum spicatum (Ähriges Tausendblatt)	7	z		-															3		V	
Nuphar lutea (Gelbe Teichrose)	7	z		-															b			
Oenanthe fistulosa (Röhriger Wasserfenchel)	7	w		-															2	3	2	3
Persicaria hydropiper (Wasserpfeffer)	7	w		-																		
Phragmites australis (Schilf)	7	w		-																		

Erhebungsbogen

B

Projekt	Biotopkartierung Hamburg	Interne Nr.	57918
		DK5 DK5-GK	7620 7622
Handlungsbedarf	Nein	DK5 - Name	Fersenweg
Bearbeitung	BRA	Biotop-Nr. alt	228 54
Räumliche Abbildung	Linie	Kartierung	22.09.2004
Anzahl Abschnitte	1	Fläche / Länge [m²/m]	535,174
		Breite (lineare Abb.) [m]	4

Pflanzenartenliste

Gruppe / Pflanzenart	MS	M	W	Vs	St	PA	Ph	Sz	VS	V	G	cf	§	Rote Liste				
														HH	ND	SH	D	
Poa palustris (Sumpf-Rispengras)	7	w		-														
Potamogeton obtusifolius (Stumpfbältriges Laichkraut)	7	w		-										2	3	3	3	
Ranunculus flammula (Brennender Hahnenfuß)	7	w		-													V	
Rumex hydrolapathum (Fluss-Ampfer)	7	w		-														
Sagittaria sagittifolia (Gewöhnliches Pfeilkraut)	7	w		-														
Sium latifolium (Breitblättriger Merk)	7	z		-										3				
Sparganium erectum (Ästiger Igelkolben)	7	z		-														
Spirodela polyrhiza (Vielwurzlige Teichlinse)	7	w		-														
Stratiotes aloides (Krebsschere)	7	h		-										b	3	3	3	3
Typha latifolia (Breitblättriger Rohrkolben)	7	w		-														
Anzahl Rote Liste Arten														9	5	11	5	
Anzahl Arten														29				

MS: Mengensystem; M: Mengenangabe, W: Bewertung der Art (FFH-Monitoring), Vs: Vegetationsschicht, St: Status, PA: Autor Phänologie; Ph: Phänologie, Sz: Soziabilität, VS: Vitalitätssystem; V: Vitalität, G: Geschlecht, cf: unsichere Bestimmung, §: Schutz nach BNatSchG, HH: Rote Liste Hamburg, Nds: Rote Liste Niedersachsen, SH: Rote Liste Schleswig-Holstein, D: Rote Liste Deutschland

Tierartenliste

	Rote Liste				FFH			
	BArtSchG	HH	ND	SH	D	II	IV	V
1 Anzahl					Anzahltyp			
2 Anzahl geschätzt					Geschlecht			
3 Methode					Verhalten			
4 Nachweis								
5 Nachweis								
Vögel								
Gallinago gallinago (Bekassine)	1	s		1				1
	2							
	3	>= 1						
	4							