

Erhebungsbogen

B

Projekt	Biotopkartierung Hamburg	Interne Nr.	57977
		DK5 DK5-GK	7620 7622
Handlungsbedarf	Nein	DK5 - Name	Fersenweg
Bearbeitung	BRA	Biotop-Nr. alt	226 52
Räumliche Abbildung	Linie	Kartierung	22.09.2004
Anzahl Abschnitte	2	Fläche / Länge [m²/m]	649,007
		Breite (lineare Abb.) [m]	

Gesetzlicher Schutz **_ kein gesetzl. Schutz kein gesetzlich geschütztes Biotop** **Schutz nur teilweise** **Nein**

Gesamtbewertung	4	Verarmt, entwicklungsfähig
– Alter	4	Biotop mittleren Alters, 10 bis 20 Jahre
– Belastungsgrad	3	Flächenhafte starke Belastung
– Ökolog. Funktion	6	Hohe Bedeutung in einem Biotopkomplex, für den lokalen Biotopverbund oder als Puffer
– Seltenheit	4	Verbr. Biotoptyp ohne biotoptypische Artenvielfalt, Ubiquisten

Bestandsbeschreibung

Ca. 3 m breite Randgräben, teils entlang von Gehölzen, von Osten her teilweise überschattet, mit hohem Laubeintrag, mit Restwasserfläche ca. 40 cm unter dem benachbarten Gelände, in jüngerer Zeit stark abgesunkener Wasserstand, mit Wasserlinsendecken, die sich auf dem benachbarten Schlamm Boden ablagern. Die oberen Ufer sind relativ steil, wenig gewässertypisch, auf nur einem schmalen Streifen von Wasserschwadern bewachsen. Auf dem Westufer wachsen ältere Schwarz-Erlen mit bis zu 20 cm Stammdicke und 8 bis 10 m Höhe, die das Gewässer teilüberschatten. Insgesamt stark verarmte Grabenbiozönose mit Dominanz von Nitrophyten.

Vorkommen an Biotoptypen

1	TF	Typ	HF	F.Anteil
2	BTYP	Biotoptyp		- gesetzl. Grundl.
3	Zusatz	Zusatz zum Biotoptypen		
4	LRT	Lebensraumtyp		
1	1		Ja	100 %
2	FGR	Nährstoffreicher Graben mit Stillgewässercharakter (2000)		
3	gl	Wasserlinsen-Typ (gl)		

Räumliche Lage

Lagebeschreibung	S Nördlichen Kirchwerder Sammelgraben angrenzend, westlich Seefelder Schöpfwerksgraben		
Nachbarnutzung/en	Grünland		
Rechtswert (X)	577116	Hochwert (Y)	5922000
Bezirk	Bergedorf	Naturraum	Vier- und Marschlande (673.10)
Stadtteil (OT-Nr.)	Kirchwerder (607)	Gemarkung	Kirchwerder (607)
Digitaler Grünplan	<input type="checkbox"/> Hafengesamtgebiet	<input type="checkbox"/> Ramsargebiet	<input type="checkbox"/> EG-Vogelschutzgeb.
Ausgleichsflächen	<input type="checkbox"/> Biosphärenreservat	<input type="checkbox"/> Nationalpark	<input type="checkbox"/>
NSG / ND / LSG	NSG Kirchwerder Wiesen [HH-605 / Anteil: 67%]		
FFH-GEBIET	Kirchwerder Wiesen [DE 2526-304 / Anteil: 67%]		
Wasserschutzgebiet			

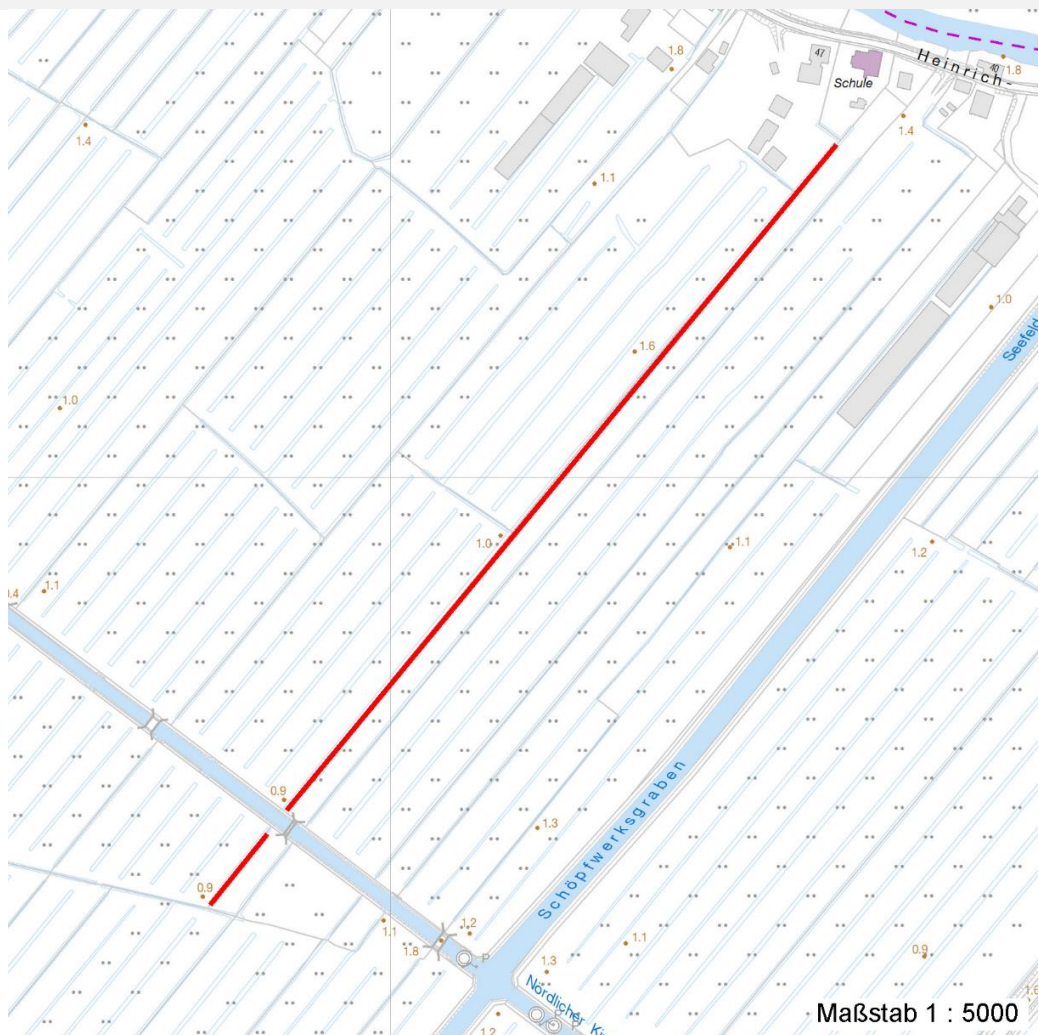
Erhebungsbogen

B

Projekt	Biotopkartierung Hamburg	Interne Nr.	57977
		DK5 DK5-GK	7620 7622
		DK5 - Name	Fersenweg
Handlungsbedarf	Nein	Biotop-Nr. alt	226 52
Bearbeitung	BRA	Kartierung	22.09.2004
Räumliche Abbildung	Linie	Fläche / Länge [m²/m]	649,007
Anzahl Abschnitte	2	Breite (lineare Abb.) [m]	

Räumliche Lage

Karte



Weitere Erhebungsbögen

Interne Nr.	Interne Nr. Zuordnung	DK5	Biotop-Nr.	Kartierung	Zuordnung	DK5 (GK)	Biotop-Nr. (alt)
57977	58004	7620	226	11.09.1998	K	7622	52
57977	79264	7620	226	24.10.2012	K	7622	52

Zuordnung: N = nachfolgende Kartierung, K = weitere Kartierungen (zeitlich vorher oder nachher)

Foto

Interne Nr.	Index	Dateiname	Aufnahmerichtung
24183	0	7620_226_220904_1.JPG	
24184	0	7620_226_220904_2.JPG	

Weitere Angaben

Merkmal	Wert
---------	------

Auswertung

17.04.2020

Erhebungsbogen

B

Projekt	Biotopkartierung Hamburg	Interne Nr.	57977	
		DK5 DK5-GK	7620	7622
Handlungsbedarf	Nein	DK5 - Name	Fersenweg	
Bearbeitung	BRA	Biotop-Nr. alt	226	52
Räumliche Abbildung	Linie	Kartierung	22.09.2004	
Anzahl Abschnitte	2	Fläche / Länge [m²/m]	649,007	
		Breite (lineare Abb.) [m]		

Weitere Angaben

Merkmal	Wert
Gefährdung / Einflüsse	Hoher Eintrag von Laub, Eutrophierung.
Wertgesichtspunkte	Aktuell keine.
Maßnahmen	Wasserstand dauerhaft auf höherem Niveau sichern, dauerhafte Wasserführung sicherstellen.

Foto

Fotodatei	7620_226_220904_1.JPG	Fotodatei	7620_226_220904_2.JPG
Bildbeschreibung		Bildbeschreibung	
Aufnahmerichtung		Aufnahmerichtung	



Teilflächenbeschreibung

Teilflächentyp		Teilflächen-Nr.	1
Biotoptyp	Nährstoffreicher Graben mit Stillgewässercharakter (2000)	Biotoptyp	FGR
- Zusatz	Wasserlinsen-Typ (gl)	- gesetzl. Grundl.	
FFH-LRT		FFH-LRT	
Beschreibung		Entw.potential LRT	
		Hauptfläche	Ja
		Flächenanteil	100 %
		FFH-Unters.Fläche	Nein
		Saatgutfläche	Nein

Erhebungsbogen

B

Projekt	Biotopkartierung Hamburg	Interne Nr.	57977
		DK5 DK5-GK	7620 7622
Handlungsbedarf	Nein	DK5 - Name	Fersenweg
Bearbeitung	BRA	Biotop-Nr. alt	226 52
Räumliche Abbildung	Linie	Kartierung	22.09.2004
Anzahl Abschnitte	2	Fläche / Länge [m²/m]	649,007
		Breite (lineare Abb.) [m]	

Zeigerwerte der Pflanzenartenliste (Auswertung)

Standort	Belichtung	halbsonnig	7
Boden	Feuchte	zeitweise wasserüberstaut	9,5
	Stickstoff (N)	stickstoffreich	7
	Reaktion	neutral	6,9
Vegetation	Mahdverträglichkeit	schnittempfindlich (nur Herbstschnitt vertragend)	3,5
Zeigerwerte	Futterwert	mäßige Futterqualität	3,6
	Wechselfeuchteanzeiger		3
	Giftpflanzen		0
	Überschw.anzeiger		3

Pflanzenartenliste

Gruppe / Pflanzenart	MS	M	W	Vs	St	PA	Ph	Sz	VS	V	G	cf	§	Rote Liste			
														HH	ND	SH	D
Tracheobionta (Gefäßpflanzen)																	
Alnus glutinosa (Schwarz-Erle)	7	h		-													
Carex acuta (Schlank-Segge)	7	w		-											V		
Carex elongata (Walzen-Segge)	7	w		-									3	3			
Glyceria maxima (Wasser-Schwaden)	7	h		-													
Holcus lanatus (Wolliges Honiggras)	7	z		-													
Juncus effusus (Flatter-Binse)	7	w		-													
Lemna minor (Kleine Wasserlinse)	7	h		-													
Lycopus europaeus (Gewöhnlicher Wolfstrapp)	7	w		-													
Lythrum salicaria (Blut-Weiderich)	7	w		-													
Phalaris arundinacea (Rohr-Glanzgras)	7	z		-													
Phragmites australis (Schilf)	7	z		-													
Sparganium erectum (Ästiger Igelkolben)	7	w		-													
Spirodela polyrhiza (Vielwurzlige Teichlinse)	7	w		-													
Urtica dioica (Große Brennessel)	7	w		-													
Wolffia arrhiza (Zwerg-Wasserlinse)	7	w		-											3 3		
Anzahl Rote Liste Arten														1	2	1	1
Anzahl Arten														15			

MS: Mengensystem; M: Mengenangabe, W: Bewertung der Art (FFH-Monitoring), Vs: Vegetationsschicht, St: Status, PA: Autor Phänologie; Ph: Phänologie, Sz: Soziabilität, VS: Vitalitätssystem; V: Vitalität, G: Geschlecht, cf: unsichere Bestimmung, §: Schutz nach BNatSchG, HH: Rote Liste Hamburg, Nds: Rote Liste Niedersachsen, SH: Rote Liste Schleswig-Holstein, D: Rote Liste Deutschland