

Erhebungsbogen

B

Projekt	Biotopkartierung Hamburg	Interne Nr.	57957
		DK5 DK5-GK	7620 7622
Handlungsbedarf	Nein	DK5 - Name	Fersenweg
Bearbeitung	BRA	Biotop-Nr. alt	223 49
Räumliche Abbildung	Linie	Kartierung	22.09.2004
Anzahl Abschnitte	2	Fläche / Länge [m²/m]	664,869
		Breite (lineare Abb.) [m]	3

Gesetzlicher Schutz **_ kein gesetzl. Schutz kein gesetzlich geschütztes Biotop** **Schutz nur teilweise** **Nein**

Gesamtbewertung	5	Noch wertvoll, gut entwicklungsfähig
– Alter	5	Biotop mittleren Alters, 20 bis 50 Jahre
– Belastungsgrad	4	Flächenhaft deutliche Belastung ohne nachh. Schäden
– Ökolog. Funktion	6	Hohe Bedeutung in einem Biotopkomplex, für den lokalen Biotopverbund oder als Puffer
– Seltenheit	4	Verbr. Biotoptyp ohne biotoptypische Artenvielfalt, Ubiquisten

Bestandsbeschreibung

Um 2,5 m breiter Beetgrabenbereich zwischen gemähten Grünlandflächen, mit rund 1,5 m breiter Wasserfläche, ca. 30 cm unter dem benachbarten Gelände, mit seicht ansteigenden Ufern. Vollständig überwachsen von nitrophytischen Röhrichtern und Niedermoorvegetation, örtlich auch verbuscht mit Erlen und Grauweiden. In den Randbereichen häufig mit Seggenriedern, zentral mit einem größeren Bestand aus v.a. Ästigem Igel-Kolben. Insgesamt recht artenreich, mit vereinzelt Vorkommen gefährdeter Arten. Die Wiesennutzung der Randbereiche wird offenbar relativ extensiv betrieben, reicht bis eng an den Graben heran. Auch die Ufervegetation wird z.T. in die Mahd integriert. Die Bestände sind mäßig wüchsig und offen. Zentral sind vereinzelt offene Wasserflächen vorhanden mit größeren Beständen auch von Froschbiß und Wasserlinse, die jedoch derzeit etwas zurücktrocknen. Der Wasserstand scheint in jüngerer Zeit um ca. 10 cm abgesunken zu sein. Grundsätzlich besteht eine Verlandungstendenz.

Vorkommen an Biotoptypen

1	TF	Typ	HF	F.Anteil
2	BTYP	Biotoptyp	- gesetzl. Grundl.	
3	Zusatz	Zusatz zum Biotoptypen		
4	LRT	Lebensraumtyp		
1	1		Ja	100 %
2	FGM	Graben mittlerer Nährstoffgehalte mit Stillgewässercharakter (2000)		
3	gn	Niedermoor-Typ (gn)		

Räumliche Lage

Lagebeschreibung	Nördlich an den Nördlichen Kirchwerder Sammelgraben angrenzend, westlich Seefelder Schöpfwerksgraben		
Nachbarnutzung/en	Grünland		
Rechtswert (X)	577011	Hochwert (Y)	5921994
Bezirk	Bergedorf	Naturraum	Vier- und Marschlande (673.10)
Stadtteil (OT-Nr.)	Kirchwerder (607)	Gemarkung	Kirchwerder (607)
Digitaler Grünplan	<input type="checkbox"/> Hafengesamtgebiet	<input type="checkbox"/> Ramsargebiet	<input type="checkbox"/> EG-Vogelschutzgeb.
Ausgleichsflächen	<input type="checkbox"/> Biosphärenreservat	<input type="checkbox"/> Nationalpark	<input type="checkbox"/>
NSG / ND / LSG	NSG Kirchwerder Wiesen [HH-605 / Anteil: 90%]		
FFH-GEBIET	Kirchwerder Wiesen [DE 2526-304 / Anteil: 90%]		
Wasserschutzgebiet			

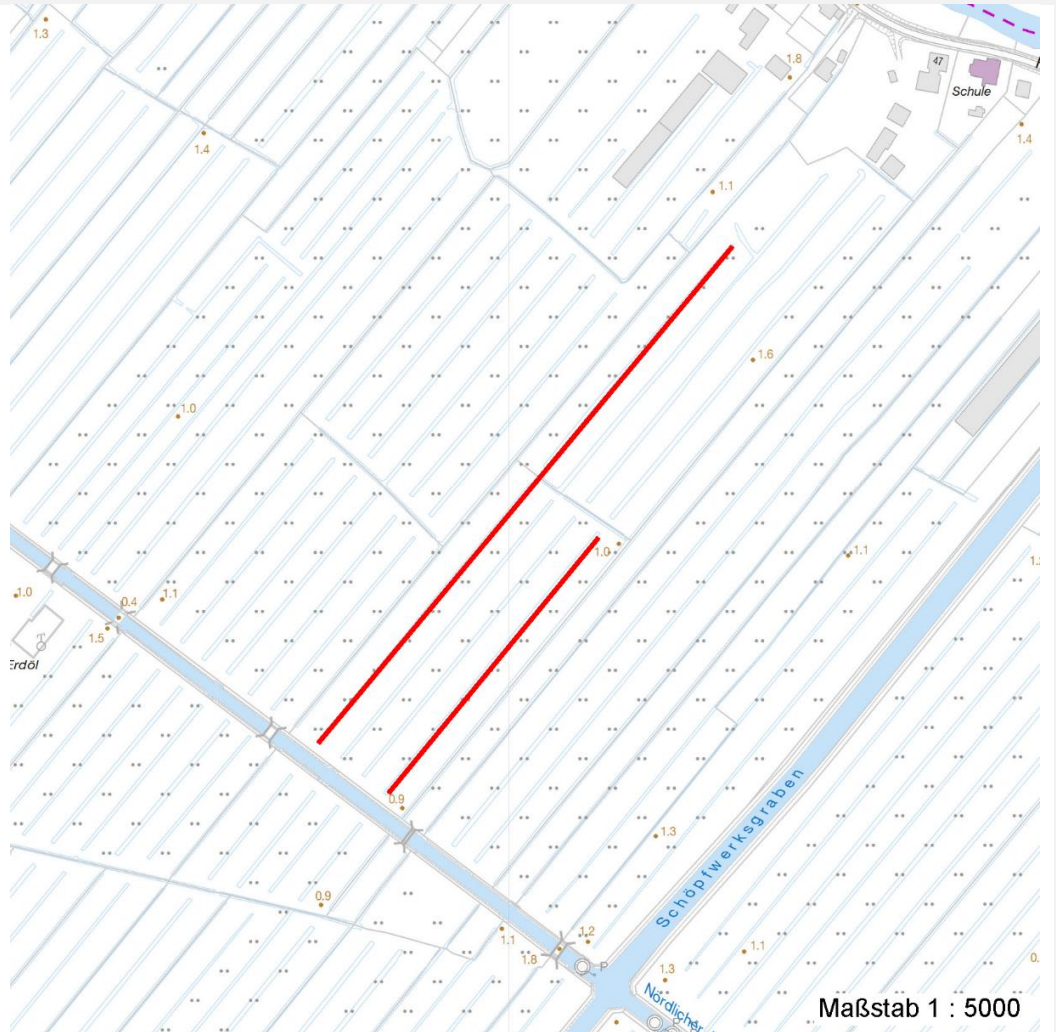
Erhebungsbogen

B

Projekt	Biotopkartierung Hamburg	Interne Nr.	57957
		DK5 DK5-GK	7620 7622
		DK5 - Name	Fersenweg
Handlungsbedarf	Nein	Biotop-Nr. alt	223 49
Bearbeitung	BRA	Kartierung	22.09.2004
Räumliche Abbildung	Linie	Fläche / Länge [m²/m]	664,869
Anzahl Abschnitte	2	Breite (lineare Abb.) [m]	3
	Kopie Nein		

Räumliche Lage

Karte



Weitere Erhebungsbögen

Interne Nr.	Interne Nr. Zuordnung	DK5	Biotop-Nr.	Kartierung	Zuordnung	DK5 (GK)	Biotop-Nr. (alt)
57957	57950	7620	223	11.09.1998	K	7622	49
57957	79262	7620	223	24.10.2012	K	7622	49

Zuordnung: N = nachfolgende Kartierung, K = weitere Kartierungen (zeitlich vorher oder nachher)

Foto

Interne Nr.	Index	Dateiname	Aufnahmerichtung
24163	0	7620_223_220904_1.JPG	

Weitere Angaben

Merkmal	Wert
Auswertung	

Erhebungsbogen

B

Projekt	Biotopkartierung Hamburg	Interne Nr.	57957
		DK5 DK5-GK	7620 7622
Handlungsbedarf	Nein	DK5 - Name	Fersenweg
Bearbeitung	BRA	Biotop-Nr. alt	223 49
Räumliche Abbildung	Linie	Kartierung	22.09.2004
Anzahl Abschnitte	2	Fläche / Länge [m²/m]	664,869
		Breite (lineare Abb.) [m]	3

Weitere Angaben

Merkmal	Wert
Gefährdung / Einflüsse	Wasserstandsschwankungen und Austrocknung bedrohen die gegenwärtige Artenvielfalt.
Wertgesichtspunkte	Vorkommen stark gefährdeter Arten, niedermoortypische Vegetationsstruktur, strukturreich, im Frühjahr eventuell geeignet als Amphibien-Laichgewässer.
Maßnahmen	Wasserstand um 10 cm anheben und dauerhaft auf diesem Niveau sichern, Wasserstandsschwankungen vermeiden.

Foto

Fotodatei 7620_223_220904_1.JPG

Bildbeschreibung
Aufnahmerichtung

Fotodatei

Bildbeschreibung
Aufnahmerichtung



Teilflächenbeschreibung

Teilflächentyp		Teilflächen-Nr.	1
Biotoptyp	Graben mittlerer Nährstoffgehalte mit Stillgewässercharakter (2000)	Biotoptyp	FGM
- Zusatz	Niedermoor-Typ (gn)	- gesetzl. Grundl.	
FFH-LRT		FFH-LRT	
Beschreibung		Entw.potential LRT	
		Hauptfläche	Ja
		Flächenanteil	100 %
		FFH-Unters.Fläche	Nein
		Saatgutfläche	Nein

Erhebungsbogen

B

Projekt	Biotopkartierung Hamburg	Interne Nr.	57957
		DK5 DK5-GK	7620 7622
Handlungsbedarf	Nein	DK5 - Name	Fersenweg
Bearbeitung	BRA	Biotop-Nr. alt	223 49
Räumliche Abbildung	Linie	Kartierung	22.09.2004
Anzahl Abschnitte	2	Fläche / Länge [m²/m]	664,869
		Breite (lineare Abb.) [m]	3

Zeigerwerte der Pflanzenartenliste (Auswertung)

Standort	Belichtung	halbsonnig	6,9
Boden	Feuchte	zeitweise wasserüberstaut	9,6
	Stickstoff (N)	mäßig stickstoffarm	5,4
	Reaktion	schwach sauer	6,2
Vegetation	Mahdverträglichkeit	schnittempfindlich bis mäßig schnittverträglich	4,2
Zeigerwerte	Futterwert	fast wertloses Futter	0,9
	Wechselfeuchteanzeiger		6
	Giftpflanzen		3
	Überschw.anzeiger		5

Pflanzenartenliste

Gruppe / Pflanzenart	MS	M	W	Vs	St	PA	Ph	Sz	VS	V	G	cf	§	Rote Liste			
														HH	ND	SH	D
Tracheobionta (Gefäßpflanzen)																	
Alnus glutinosa (Schwarz-Erle)	7	w		-													
Cardamine pratensis (Wiesen-Schaumkraut)	7	w		-											V		
Carex acuta (Schlank-Segge)	7	h		-											V		
Carex nigra (Wiesen-Segge)	7	w		-									V		V		
Carex paniculata (Rispen-Segge)	7	w		-													
Carex pseudocyperus (Scheinzyper-Segge)	7	z		-													
Carex x elytroides (Bastard-Segge)	7	w		-											V	D	
Cicuta virosa (Wasserschierling)	7	z		-									1	3		V	
Cirsium palustre (Sumpf-Kratzdistel)	7	w		-													
Epilobium palustre (Sumpf-Weidenröschen)	7	w		-										V		V	
Holcus lanatus (Wolliges Honiggras)	7	w		-													
Hydrocharis morsus-ranae (Froschbiß)	7	z		-										V		V	V
Lemna minor (Kleine Wasserlinse)	7	h		-													
Lysimachia nummularia (Pfennigkraut)	7	w		-													
Lysimachia thyrsoflora (Straußblütiger Gilbweiderich)	7	w		-										3		3	V
Lythrum salicaria (Blut-Weiderich)	7	z		-													
Rumex crispus (Krauser Ampfer)	7	w		-													
Rumex hydrolapathum (Fluss-Ampfer)	7	w		-													
Salix cinerea (Grau-Weide)	7	w		-													
Solanum dulcamara (Bittersüßer Nachtschatten)	7	w		-													
Sparganium erectum (Ästiger Igelkolben)	7	h		-													
Anzahl Rote Liste Arten														5	1	6	5
Anzahl Arten														21			

MS: Mengensystem; M: Mengenangabe, W: Bewertung der Art (FFH-Monitoring), Vs: Vegetationsschicht, St: Status, PA: Autor Phänologie; Ph: Phänologie, Sz: Soziabilität, VS: Vitalitätssystem; V: Vitalität, G: Geschlecht, cf: unsichere Bestimmung, §: Schutz nach BNatSchG, HH: Rote Liste Hamburg, Nds: Rote Liste Niedersachsen, SH: Rote Liste Schleswig-Holstein, D: Rote Liste Deutschland