

# Erhebungsbogen

**B**

<b>Projekt</b>	Biotopkartierung Hamburg	<b>Interne Nr.</b>	57950
		<b>DK5   DK5-GK</b>	<b>7620</b> 7622
<b>Handlungsbedarf</b>	Nein	<b>DK5 - Name</b>	Fersenweg
<b>Bearbeitung</b>	MIL	<b>Biotop-Nr.   alt</b>	<b>223</b> 49
<b>Räumliche Abbildung</b>	Linie	<b>Kartierung</b>	11.09.1998
<b>Anzahl Abschnitte</b>	2	<b>Fläche / Länge [m<sup>2</sup>/m]</b>	675,338
		<b>Breite (lineare Abb.) [m]</b>	1

**Gesetzlicher Schutz**    **\_ kein gesetzl. Schutz kein gesetzlich geschütztes Biotop**    **Schutz nur teilweise**    **Nein**

<b>Gesamtbewertung</b>	6	Wertvoll
– <b>Alter</b>	5	Biotop mittleren Alters, 20 bis 50 Jahre
– <b>Belastungsgrad</b>	5	Flächenhaft mittlere oder örtlich starke Belastung
– <b>Ökolog. Funktion</b>	5	Bedeutung in einem Biotopkomplex, für den lokalen Biotopverbund oder als Puffer
– <b>Seltenheit</b>	7	Seltener Biotoptyp, mit seltenen oder bedrohten Pflges., gesättigtes Artenspektrum, einige RL-Arten

## Bestandsbeschreibung

Zwei parallel durch Weidegrünland verlaufende Entwässerungsgräben. Die Gräben, die nur eine Breite von 1 Meter aufweisen, sind auf der gesamten Länge dicht mit Igelkolben bestanden.  
 Stellenweise findet sich Unterwasservegetation aus Wasserstern.  
 Schwimmblattvegetation besteht vorwiegend aus Froschbiß, weiterhin treten Wasserlinsen und Wasserfeder auf.  
 Der den Gräben begleitende Röhrichtstreifen ist sehr schmal, es dominieren wenige Arten wie Igelkolben und auch Scharfe Segge.  
 Die beiden Gräben wurden auf der Karte mit den Biotopnummern 7622/49.01 und 7622/49.02 versehen.

## Vorkommen an Biotoptypen

1	TF	Typ	HF	F.Anteil
2	BTYP	Biotoptyp	- gesetzl. Grundl.	
3	Zusatz	Zusatz zum Biotoptypen		
4	LRT	Lebensraumtyp		
1	1		Ja	100 %
2	FGM	Gräben mittlerer Nährstoffgehalte mit Stillgewässercharakter (2000)		
3	w	hoher Anteil Wildpflanzen, naturnahe Ausprägung (w)		

## Räumliche Lage

<b>Lagebeschreibung</b>	Nördlich an den Nördlichen Kirchwerder Sammelgräben angrenzend, westlich Seefelder Schöpfwerksgräben		
<b>Nachbarnutzung/en</b>	Grünland		
<b>Rechtswert (X)</b>	577011	<b>Hochwert (Y)</b>	5921994
<b>Bezirk</b>	Bergedorf	<b>Naturraum</b>	Vier- und Marschlande (673.10)
<b>Stadtteil (OT-Nr.)</b>	Kirchwerder (607)	<b>Gemarkung</b>	Kirchwerder (607)
<b>Digitaler Grünplan</b>	<input type="checkbox"/> <b>Hafengesamtgebiet</b>	<input type="checkbox"/> <b>Ramsargebiet</b>	<input type="checkbox"/> <b>EG-Vogelschutzgeb.</b>
<b>Ausgleichsflächen</b>	<input type="checkbox"/> <b>Biosphärenreservat</b>	<input type="checkbox"/> <b>Nationalpark</b>	<input type="checkbox"/>
<b>NSG / ND / LSG</b>	NSG Kirchwerder Wiesen [ HH-605 / Anteil: 90% ]		
<b>FFH-GEBIET</b>	Kirchwerder Wiesen [ DE 2526-304 / Anteil: 90% ]		
<b>Wasserschutzgebiet</b>			

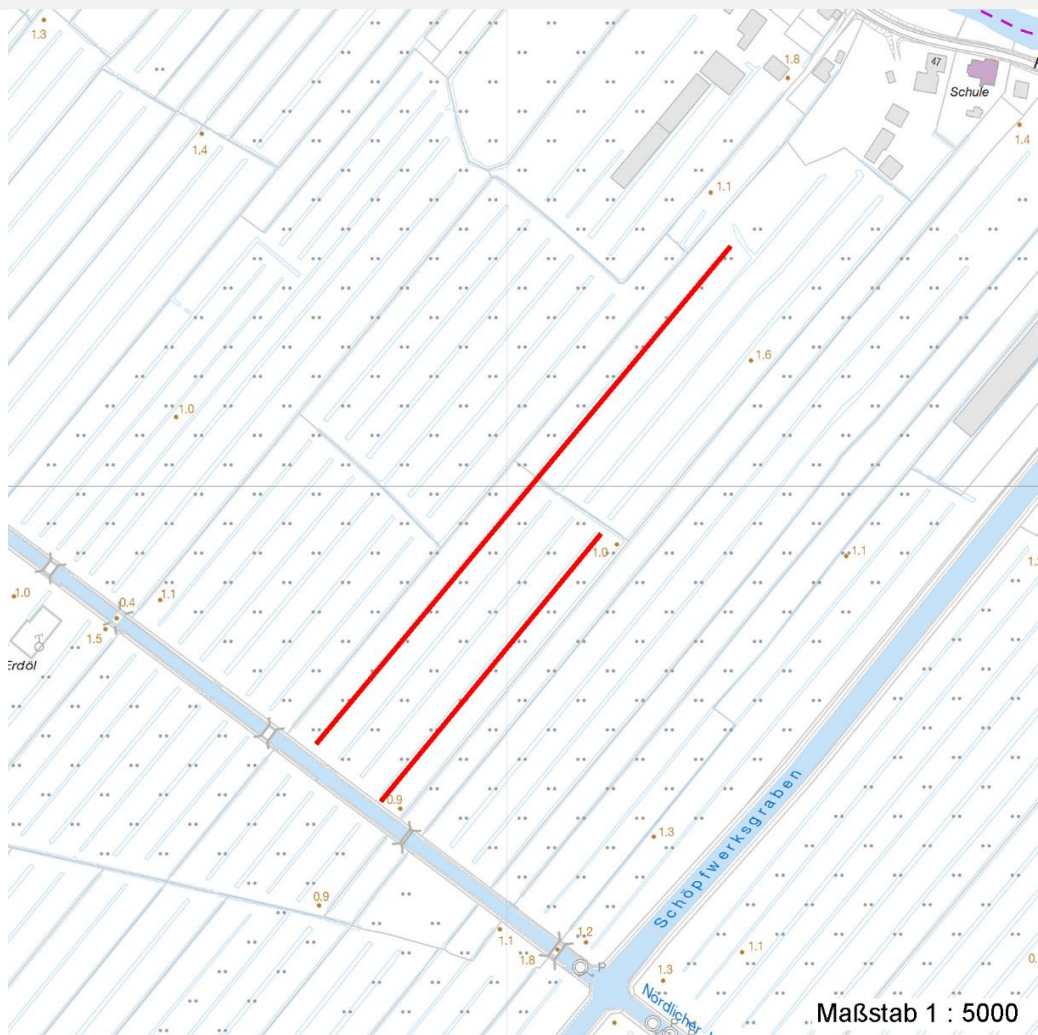
# Erhebungsbogen

**B**

<b>Projekt</b>	Biotopkartierung Hamburg		<b>Interne Nr.</b>	57950	
			<b>DK5   DK5-GK</b>	7620	7622
			<b>DK5 - Name</b>	Fersenweg	
<b>Handlungsbedarf</b>	Nein		<b>Biotop-Nr.   alt</b>	223	49
<b>Bearbeitung</b>	MIL	<b>Kopie</b> Nein	<b>Kartierung</b>	11.09.1998	
<b>Räumliche Abbildung</b>	Linie		<b>Fläche / Länge [m<sup>2</sup>/m]</b>	675,338	
<b>Anzahl Abschnitte</b>	2		<b>Breite (lineare Abb.) [m]</b>	1	

## Räumliche Lage

Karte



## Weitere Erhebungsbögen

Interne Nr.	Interne Nr. Zuordnung	DK5	Biotop-Nr.	Kartierung	Zuordnung	DK5 (GK)	Biotop-Nr. (alt)
57950	57957	7620	223	22.09.2004	K	7622	49
57950	79262	7620	223	24.10.2012	K	7622	49

Zuordnung: N = nachfolgende Kartierung, K = weitere Kartierungen (zeitlich vorher oder nachher)

## Foto

Interne Nr.	Index	Dateiname	Aufnahmerichtung
405	0	7620_223_110998_1.JPG	SW
406	0	7620_223_110998_2.JPG	SW

## Weitere Angaben

Merkmal	Wert
---------	------

Auswertung

17.04.2020

# Erhebungsbogen

**B**

<b>Projekt</b>	Biotopkartierung Hamburg	<b>Interne Nr.</b>	57950
		<b>DK5   DK5-GK</b>	<b>7620</b> 7622
<b>Handlungsbedarf</b>	Nein	<b>DK5 - Name</b>	Fersenweg
<b>Bearbeitung</b>	MIL	<b>Biotop-Nr.   alt</b>	<b>223</b> 49
<b>Räumliche Abbildung</b>	Linie	<b>Kartierung</b>	11.09.1998
<b>Anzahl Abschnitte</b>	2	<b>Fläche / Länge [m<sup>2</sup>/m]</b>	675,338
		<b>Breite (lineare Abb.) [m]</b>	1

## Weitere Angaben

Merkmal	Wert
Gefährdung / Einflüsse	Mechanische Beschädigungen der Grabenrandvegetation durch die angrenzende Nutzung.
Wertgesichtspunkte	Vorkommen seltener Arten Wichtiger Teilbereich eines grösseren Landschaftskomplexes
Bedeutung für Tiergruppe	Wassergebundene Insekten
Maßnahmen	Bei Bedarf Abschnittsweise Grabenräumung Schutz des Uferstreifens vor der angrenzenden Nutzung, so daß sich auf einer Breite von mindestens 1-2m eine standortgerechte Feucht- und Grabenrandvegetation ungestört entwickeln kann. Bei Bedarf sollte eine manuelle, abschnittsweise Grabenräumung erfolgen. Entw.zu standortgerechter Feucht-bzw.Ufervegetation fördern

## Foto

<b>Fotodatei</b>	7620_223_110998_1.JPG	<b>Fotodatei</b>	7620_223_110998_2.JPG
<b>Bildbeschreibung</b>	Graben	<b>Bildbeschreibung</b>	Graben
<b>Aufnahmerichtung</b>	SW	<b>Aufnahmerichtung</b>	SW



## Teilflächenbeschreibung

<b>Teilflächentyp</b>		<b>Teilflächen-Nr.</b>	1
<b>Biotoptyp</b>	Graben mittlerer Nährstoffgehalte mit Stillgewässercharakter (2000)	<b>Biotoptyp</b>	FGM
- <b>Zusatz</b>	hoher Anteil Wildpflanzen, naturnahe Ausprägung (w)	- <b>gesetzl. Grundl.</b>	
<b>FFH-LRT Beschreibung</b>		<b>FFH-LRT Entw.potential LRT</b>	
		<b>Hauptfläche</b>	Ja
		<b>Flächenanteil</b>	100 %
		<b>FFH-Unters.Fläche</b>	Nein
		<b>Saatgutfläche</b>	Nein

# Erhebungsbogen

**B**

<b>Projekt</b>	Biotopkartierung Hamburg		<b>Interne Nr.</b>	57950
			<b>DK5   DK5-GK</b>	<b>7620</b> 7622
<b>Handlungsbedarf</b>	Nein		<b>DK5 - Name</b>	Fersenweg
<b>Bearbeitung</b>	MIL	<b>Kopie</b> Nein	<b>Biotop-Nr.   alt</b>	<b>223</b> 49
<b>Räumliche Abbildung</b>	Linie		<b>Kartierung</b>	11.09.1998
<b>Anzahl Abschnitte</b>	2		<b>Fläche / Länge [m²/m]</b>	675,338
			<b>Breite (lineare Abb.) [m]</b>	1

## Weitere Angaben

Merkmal	Wert
<b>Boden</b>	
Feuchte	11 - flaches Gewässer
Stickstoffgehalt	6 - mäßig stickstoffarm bis stickstoffreich
<b>Gewässer</b>	
Böschungshöhe	0.30 m
Gewässertiefe	0.20 m
Länge	600.00 m
Breite	1.00 m
Wasserführung	e - episodisch austrocknend
Strömung	k - keine Strömung
Trübung	m - mittlere Trübung
<b>Standort, Relief</b>	
Böschungsneigung	flach - 1:2 bis 1:3
Belichtung	7 - halbsonnig
<b>Veg. - Deckg./Ant.</b>	
Gesamt	85 %

## Zeigerwerte der Pflanzenartenliste (Auswertung)

<b>Standort</b>	<b>Belichtung</b>	halbsonnig	7,1
<b>Boden</b>	<b>Feuchte</b>	zeitweise wasserüberstaut	9,9
	<b>Stickstoff (N)</b>	mäßig stickstoffarm bis stickstoffreich	6,2
	<b>Reaktion</b>	neutral	6,7
<b>Vegetation</b>	<b>Mahdverträglichkeit</b>	schnittempfindlich bis mäßig schnittverträglich	4,3
<b>Zeigerwerte</b>	<b>Futterwert</b>	fast wertloses Futter	1,5
	<b>Wechselfeuchteanzeiger</b>		1
	<b>Giftpflanzen</b>		1
	<b>Überschw.anzeiger</b>		3

## Pflanzenartenliste

Gruppe / Pflanzenart	MS	M	W	Vs	St	PA	Ph	Sz	VS	V	G	cf	Rote Liste							
													§	HH	ND	SH	D			
<b>Tracheobionta (Gefäßpflanzen)</b>																				
Callitriche palustris agg. (Artengruppe Sumpf-Wasserstern)	7	w		-																3
Carex acuta (Schlank-Segge)	7	z		K1																V
Epilobium palustre (Sumpf-Weidenröschen)	7	w		K1																V
Glyceria maxima (Wasser-Schwaden)	7	w		K1																
Hottonia palustris (Wasserfeder)	7	w		-										b	V					V
Hydrocharis morsus-ranae (Froschbiß)	7	z		-											V					V
Iris pseudacorus (Gelbe Schwertlilie)	7	w		K1											b					
Lemna minor (Kleine Wasserlinse)	7	w		-																
Lychnis flos-cuculi (Kuckucks-Lichtnelke)	7	w		K1																3
Lycopus europaeus (Gewöhnlicher Wolfstrapp)	7	w		K1																
Rumex hydrolapathum (Fluss-Ampfer)	7	w		K1																
Sparganium erectum (Ästiger Igelkolben)	7	h		K1																

# Erhebungsbogen

**B**

<b>Projekt</b>	Biotopkartierung Hamburg	<b>Interne Nr.</b>	57950
		<b>DK5   DK5-GK</b>	<b>7620</b> 7622
<b>Handlungsbedarf</b>	Nein	<b>DK5 - Name</b>	Fersenweg
<b>Bearbeitung</b>	MIL	<b>Biotop-Nr.   alt</b>	<b>223</b> 49
<b>Räumliche Abbildung</b>	Linie	<b>Kartierung</b>	11.09.1998
<b>Anzahl Abschnitte</b>	2	<b>Fläche / Länge [m<sup>2</sup>/m]</b>	675,338
		<b>Breite (lineare Abb.) [m]</b>	1

## Pflanzenartenliste

Gruppe / Pflanzenart	MS	M	W	Vs	St	PA	Ph	Sz	VS	V	G	cf	§	Rote Liste			
														HH	ND	SH	D
<b>Anzahl Rote Liste Arten</b>														3	1	4	3
<b>Anzahl Arten</b>														12			

MS: Mengensystem; M: Mengenangabe, W: Bewertung der Art (FFH-Monitoring), Vs: Vegetationsschicht, St: Status, PA: Autor Phänologie; Ph: Phänologie, Sz: Soziabilität, VS: Vitalitätssystem; V: Vitalität, G: Geschlecht, cf: unsichere Bestimmung, §: Schutz nach BNatSchG, HH: Rote Liste Hamburg, Nds: Rote Liste Niedersachsen, SH: Rote Liste Schleswig-Holstein, D: Rote Liste Deutschland