

Erhebungsbogen

B

Projekt	Biotopkartierung Hamburg	Interne Nr.	58000
		DK5 DK5-GK	7620 7622
Handlungsbedarf	Nein	DK5 - Name	Fersenweg
Bearbeitung	BRA	Biotop-Nr. alt	220 41
Räumliche Abbildung	Linie	Kartierung	23.09.2004
Anzahl Abschnitte	1	Fläche / Länge [m²/m]	445,243
		Breite (lineare Abb.) [m]	

Gesetzlicher Schutz **_ kein gesetzl. Schutz kein gesetzlich geschütztes Biotop** **Schutz nur teilweise** **Nein**

Gesamtbewertung	5	Noch wertvoll, gut entwicklungsfähig
– Alter	5	Biotop mittleren Alters, 20 bis 50 Jahre
– Belastungsgrad	5	Flächenhaft mittlere oder örtlich starke Belastung
– Ökolog. Funktion	7	Sehr hohe Bedeutung in einem Biotopkomplex, für den lokalen Biotopverbund oder als Puffer
– Seltenheit	5	Seltener Biotoptyp, floristisch stark verarmt, ohne seltener Pflges. od. verbr. artenreicher Biotoptyp

Bestandsbeschreibung

Rund 3,5 m breiter Grabenbereich, an der Sohle mit etwa 1 m breiter Wasserfläche, ca. 80 cm unter dem benachbarten Gelände, vermutlich mit dauerhafter Wasserführung und geschlossener Decke aus v.a. Froschbiß und etwas Wasserfeder. Die Ufer sind mäßig steil geneigt und über große Breite von Beständen aus Schlank-Segge überwachsen. Darin eingestreut einige Arten der Hochstaudenfluren, aber auch Ruderalarten. Höhere Anteile auch von Rohrglanzgras. Insgesamt stark degenerierter Graben im Zusammenhang mit abgesenkten Wasserständen, jedoch in Teilen noch niedermoortypisch und naturnah, mäßig wüchsig, mit deutlich extensiver Randnutzung. Die Flurabstände nehmen im Norden etwas ab.

Vorkommen an Biotoptypen

1	TF	Typ	HF	F.Anteil
2	BTYP	Biotoptyp		- gesetzl. Grundl.
3	Zusatz	Zusatz zum Biotoptypen		
4	LRT	Lebensraumtyp		
1	1		Ja	100 %
2	FGM	Graben mittlerer Nährstoffgehalte mit Stillgewässercharakter (2000)		
3	gf	Froschbiß-Flußampfer-Typ (gf)		

Räumliche Lage

Lagebeschreibung	S Fersenweg, W Kartenrand		
Nachbarnutzung/en	Grünland, extensiv		
Rechtswert (X)	576054	Hochwert (Y)	5921406
Bezirk	Bergedorf	Naturraum	Vier- und Marschlande (673.10)
Stadtteil (OT-Nr.)	Kirchwerder (607)	Gemarkung	Kirchwerder (607)
Digitaler Grünplan	<input type="checkbox"/> Hafengesamtgebiet	<input type="checkbox"/> Ramsargebiet	<input type="checkbox"/> EG-Vogelschutzgeb.
Ausgleichsflächen	<input type="checkbox"/> Biosphärenreservat	<input type="checkbox"/> Nationalpark	<input type="checkbox"/>
NSG / ND / LSG	NSG Kirchwerder Wiesen [HH-605 / Anteil: 100%]		
FFH-GEBIET	Kirchwerder Wiesen [DE 2526-304 / Anteil: 100%]		
Wasserschutzgebiet			

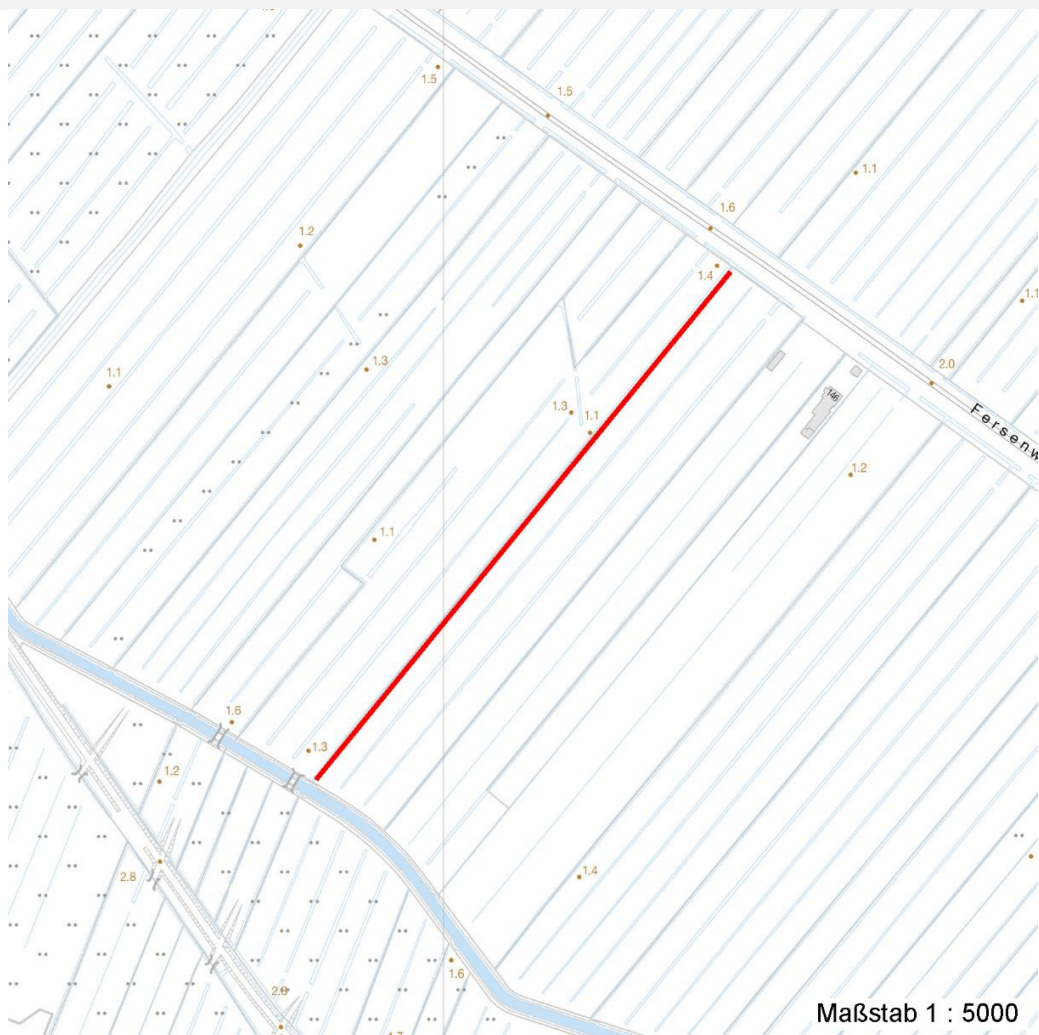
Erhebungsbogen

B

Projekt	Biotopkartierung Hamburg	Interne Nr.	58000
		DK5 DK5-GK	7620 7622
		DK5 - Name	Fersenweg
Handlungsbedarf	Nein	Biotop-Nr. alt	220 41
Bearbeitung	BRA	Kartierung	23.09.2004
Räumliche Abbildung	Linie	Fläche / Länge [m²/m]	445,243
Anzahl Abschnitte	1	Breite (lineare Abb.) [m]	

Räumliche Lage

Karte



Weitere Erhebungsbögen

Interne Nr.	Interne Nr. Zuordnung	DK5	Biotop-Nr.	Kartierung	Zuordnung	DK5 (GK)	Biotop-Nr. (alt)
58000	57999	7620	220	10.09.1998	K	7622	41
58000	79540	7620	422	01.09.2012	N	7622	10098

Zuordnung: N = nachfolgende Kartierung, K = weitere Kartierungen (zeitlich vorher oder nachher)

Foto

Interne Nr.	Index	Dateiname	Aufnahmerichtung
24251	0	7620_220_230904_1.JPG	

Weitere Angaben

Merkmal	Wert
Auswertung	

Erhebungsbogen

B

Projekt	Biotopkartierung Hamburg	Interne Nr.	58000
		DK5 DK5-GK	7620 7622
Handlungsbedarf	Nein	DK5 - Name	Fersenweg
Bearbeitung	BRA	Biotop-Nr. alt	220 41
Räumliche Abbildung	Linie	Kartierung	23.09.2004
Anzahl Abschnitte	1	Fläche / Länge [m²/m]	445,243
		Breite (lineare Abb.) [m]	

Weitere Angaben

Merkmal	Wert
Gefährdung / Einflüsse	Deutlich abgesenkte Wasserstände (der Wasserstand liegt ca. 20 bis 30 cm unter dem optimalen Niveau), Verarmung der Gewässerbiozönose.
Wertgesichtspunkte	Vorkommen gefährdeter Arten, gut entwickelbares Niedermoorpotential, große Breite, flache Ufer, vermutlich dauerhafte Wasserführung.
Maßnahmen	Wasserstand dringend um 20 bis 30 cm anheben und auf höherem Niveau stabil halten, Seggenrieder der Ufer regelmäßig in die Mahd der Nachbarflächen integrieren, um niederwüchsige Vegetation zu fördern.

Foto

Fotodatei 7620_220_230904_1.JPG
Bildbeschreibung
Aufnahmerichtung

Fotodatei
Bildbeschreibung
Aufnahmerichtung



Teilflächenbeschreibung

Teilflächentyp		Teilflächen-Nr.	1
Biotoptyp	Graben mittlerer Nährstoffgehalte mit Stillgewässercharakter (2000)	Biotoptyp	FGM
- Zusatz	Froschbiß-Flußampfer-Typ (gf)	- gesetzl. Grundl.	
FFH-LRT		FFH-LRT	
Beschreibung		Entw.potential LRT	
		Hauptfläche	Ja
		Flächenanteil	100 %
		FFH-Unters.Fläche	Nein
		Saatgutfläche	Nein

Erhebungsbogen

B

Projekt	Biotopkartierung Hamburg	Interne Nr.	58000
		DK5 DK5-GK	7620 7622
Handlungsbedarf	Nein	DK5 - Name	Fersenweg
Bearbeitung	BRA	Biotop-Nr. alt	220 41
Räumliche Abbildung	Linie	Kartierung	23.09.2004
Anzahl Abschnitte	1	Fläche / Länge [m²/m]	445,243
		Breite (lineare Abb.) [m]	

Zeigerwerte der Pflanzenartenliste (Auswertung)

Standort	Belichtung	halbsonnig	7,1
Boden	Feuchte	zeitweise wasserüberstaut	10,1
	Stickstoff (N)	mäßig stickstoffarm	5,1
	Reaktion	schwach sauer	5,9
Vegetation	Mahdverträglichkeit	mäßig schnittverträglich (erster Schnitt nicht vor 1. Juli)	4,6
Zeigerwerte	Futterwert	fast wertloses Futter	1,4
	Wechselfeuchteanzeiger		6
	Giftpflanzen		4
	Überschw.anzeiger		4

Pflanzenartenliste

Gruppe / Pflanzenart	MS	M	W	Vs	St	PA	Ph	Sz	VS	V	G	cf	§	Rote Liste				
														HH	ND	SH	D	
Tracheobionta (Gefäßpflanzen)																		
Agrostis stolonifera (Ausläufer-Straußgras)	7	w		-														
Bidens cernua (Nickender Zweizahn)	7	w		-														
Carex acuta (Schlank-Segge)	7	h		-											V			
Epilobium palustre (Sumpf-Weidenröschen)	7	w		-										V	V			
Equisetum fluviatile (Teich-Schachtelhalm)	7	w		-														
Glyceria maxima (Wasser-Schwaden)	7	w		-														
Hottonia palustris (Wasserfeder)	7	h		-									b	V	V	V		
Hydrocharis morsus-ranae (Froschbiß)	7	h		-										V	V	V		
Iris pseudacorus (Gelbe Schwertlilie)	7	w		-									b					
Juncus effusus (Flutter-Binse)	7	z		-														
Lemna minor (Kleine Wasserlinse)	7	w		-											V			
Lemna trisulca (Dreifurchige Wasserlinse)	7	w		-														
Lycopus europaeus (Gewöhnlicher Wolfstrapp)	7	w		-														
Lysimachia vulgaris (Gewöhnlicher Gilbweiderich)	7	w		-														
Lythrum salicaria (Blut-Weiderich)	7	w		-														
Phalaris arundinacea (Rohr-Glanzgras)	7	z		-														
Ranunculus lingua (Zungen-Hahnenfuß)	7	w		-										b	2	3	2	3
Salix cinerea (Grau-Weide)	7	w		-														
Sium latifolium (Breitblättriger Merk)	7	z		-											3			
Sparganium erectum (Ästiger Igelkolben)	7	w		-														
Spirodela polyrhiza (Vielwurzlige Teichlinse)	7	w		-														
Stellaria palustris (Sumpf-Sternmiere)	7	w		-											V		3	3
														Anzahl Rote Liste Arten				
														7 1 5 5				
														Anzahl Arten				
														22				

MS: Mengensystem; M: Mengenangabe, W: Bewertung der Art (FFH-Monitoring), Vs: Vegetationsschicht, St: Status, PA: Autor Phänologie; Ph: Phänologie, Sz: Soziabilität, VS: Vitalitätssystem; V: Vitalität, G: Geschlecht, cf: unsichere Bestimmung, §: Schutz nach BNatSchG, HH: Rote Liste Hamburg, Nds: Rote Liste Niedersachsen, SH: Rote Liste Schleswig-Holstein, D: Rote Liste Deutschland

Erhebungsbogen

B

Projekt	Biotopkartierung Hamburg	Interne Nr.	58000
		DK5 DK5-GK	7620 7622
Handlungsbedarf	Nein	DK5 - Name	Fersenweg
Bearbeitung	BRA	Biotop-Nr. alt	220 41
Räumliche Abbildung	Linie	Kartierung	23.09.2004
Anzahl Abschnitte	1	Fläche / Länge [m²/m]	445,243
		Breite (lineare Abb.) [m]	

Tierartenliste

	Rote Liste				FFH										
	B	A	S	G	HH	ND	SH	D	II	IV	V				
	1	Anzahl		Anzahl geschätzt		Methode		Nachweis		Anzahltyp		Geschlecht		Verhalten	
Vögel															
Gallinago gallinago (Bekassine)	1	s	1					1							
	2														
	3	>= 1													
	4														
Amphibien															
Rana arvalis (Moorfrosch)	1	s	3	3				3			v				
	2														
	3	>= 1													
	4														