

# Erhebungsbogen

**B**

<b>Projekt</b>	Biotopkartierung Hamburg	<b>Interne Nr.</b>	57999
		<b>DK5   DK5-GK</b>	<b>7620</b> 7622
<b>Handlungsbedarf</b>	Nein	<b>DK5 - Name</b>	Fersenweg
<b>Bearbeitung</b>	MIL	<b>Biotop-Nr.   alt</b>	<b>220</b> 41
<b>Räumliche Abbildung</b>	Linie	<b>Kartierung</b>	10.09.1998
<b>Anzahl Abschnitte</b>	1	<b>Fläche / Länge [m<sup>2</sup>/m]</b>	445,243
		<b>Breite (lineare Abb.) [m]</b>	1,5

**Gesetzlicher Schutz**    **\_ kein gesetzl. Schutz kein gesetzlich geschütztes Biotop**    **Schutz nur teilweise**    **Nein**

<b>Gesamtbewertung</b>	7	Besonders wertvoll
– <b>Alter</b>	6	Biotop mittleren Alters, 50 bis 100 Jahre
– <b>Belastungsgrad</b>	7	Flächenhaft geringe oder Vorbelastung mit schwachem Einfluß
– <b>Ökolog. Funktion</b>	5	Bedeutung in einem Biotopkomplex, für den lokalen Biotopverbund oder als Puffer
– <b>Seltenheit</b>	7	Seltener Biotoptyp, mit seltenen oder bedrohten Pflges., gesättigtes Artenspektrum, einige RL-Arten

## Bestandsbeschreibung

Ca. 1,5m breiter Entwässerungsgraben, der im Grünlandbiotop 7622/40 verläuft.  
 Der Graben führt nahezu auf der gesamten Länge Wasser, dessen Oberfläche dicht mit Wasserlinsen und Froschbiß bedeckt ist. An Unterwasservegetation fand sich vereinzelt Wasserstern.  
 Die grabenbegleitenden Uferstreifen sind gut 0,5m breit und werden von Schlanker Segge dominiert; weiterhin finden sich hier v.a. Sumpf-Blutauge, Fluß-Ampfer und Gemeine Binse. Stellenweise treten Torfmoose auf.  
 Im nördlichen Abschnitt treten grabenbegleitend Gehölze wie Grau-Weide und Erle auf.

## Vorkommen an Biotoptypen

1	TF	Typ	HF	F.Anteil
2	BTYP	Biotoptyp		- gesetzl. Grundl.
3	Zusatz	Zusatz zum Biotoptypen		
4	LRT	Lebensraumtyp		
1	1		Ja	100 %
2	FGM	Graben mittlerer Nährstoffgehalte mit Stillgewässercharakter (2000)		
3	au	Nutzungsaufgabe (verfallende Bauwerke) (au)		

## Räumliche Lage

<b>Lagebeschreibung</b>	Südlich Fersenweg, am westlichen Rand der DGK, im Grünlandbiotop 7622/40		
<b>Nachbarnutzung/en</b>	Grünland		
<b>Rechtswert (X)</b>	576054	<b>Hochwert (Y)</b>	5921406
<b>Bezirk</b>	Bergedorf	<b>Naturraum</b>	Vier- und Marschlande (673.10)
<b>Stadtteil (OT-Nr.)</b>	Kirchwerder (607)	<b>Gemarkung</b>	Kirchwerder (607)
<b>Digitaler Grünplan</b>	<input type="checkbox"/> <b>Hafengesamtgebiet</b>	<input type="checkbox"/> <b>Ramsargebiet</b>	<input type="checkbox"/> <b>EG-Vogelschutzgeb.</b>
<b>Ausgleichsflächen</b>	<input type="checkbox"/> <b>Biosphärenreservat</b>	<input type="checkbox"/> <b>Nationalpark</b>	<input type="checkbox"/>
<b>NSG / ND / LSG</b>	NSG Kirchwerder Wiesen [ HH-605 / Anteil: 100% ]		
<b>FFH-GEBIET</b>	Kirchwerder Wiesen [ DE 2526-304 / Anteil: 100% ]		
<b>Wasserschutzgebiet</b>			

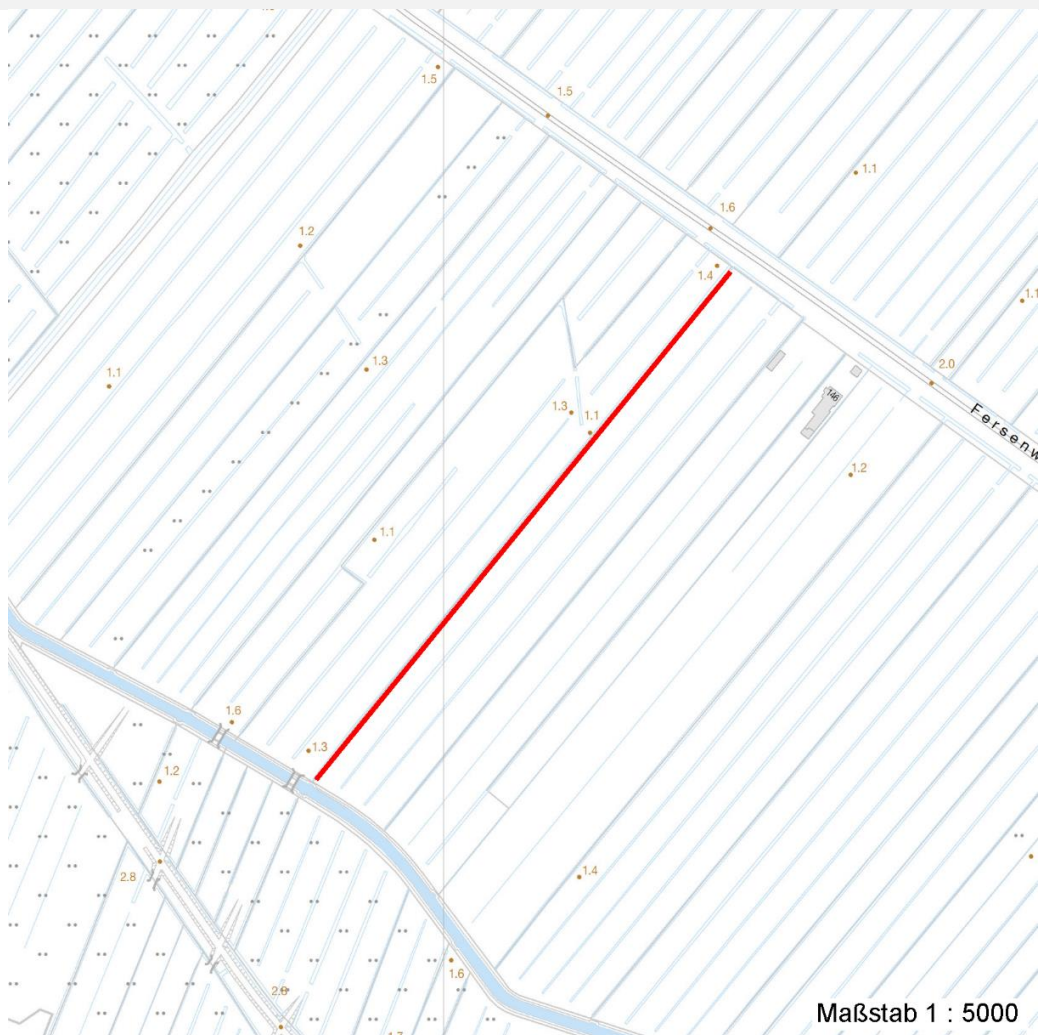
# Erhebungsbogen

**B**

<b>Projekt</b>	Biotopkartierung Hamburg	<b>Interne Nr.</b>	57999
		<b>DK5   DK5-GK</b>	<b>7620</b> 7622
<b>Handlungsbedarf</b>	Nein	<b>DK5 - Name</b>	Fersenweg
<b>Bearbeitung</b>	MIL	<b>Biotop-Nr.   alt</b>	<b>220</b> 41
<b>Räumliche Abbildung</b>	Linie	<b>Kartierung</b>	10.09.1998
<b>Anzahl Abschnitte</b>	1	<b>Fläche / Länge [m<sup>2</sup>/m]</b>	445,243
		<b>Breite (lineare Abb.) [m]</b>	1,5

## Räumliche Lage

Karte



## Weitere Erhebungsbögen

Interne Nr.	Interne Nr. Zuordnung	DK5	Biotop-Nr.	Kartierung	Zuordnung	DK5 (GK)	Biotop-Nr. (alt)
57999	58000	7620	220	23.09.2004	K	7622	41

Zuordnung: N = nachfolgende Kartierung, K = weitere Kartierungen (zeitlich vorher oder nachher)

## Foto

Interne Nr.	Index	Dateiname	Aufnahmerichtung
47049	0	7620_220_100998_1.JPG	NE

## Weitere Angaben

Merkmal	Wert
<b>Auswertung</b> Gefährdung / Einflüsse	Keine

# Erhebungsbogen

**B**

<b>Projekt</b>	Biotopkartierung Hamburg	<b>Interne Nr.</b>	57999
		<b>DK5   DK5-GK</b>	<b>7620</b> 7622
<b>Handlungsbedarf</b>	Nein	<b>DK5 - Name</b>	Fersenweg
<b>Bearbeitung</b>	MIL	<b>Biotop-Nr.   alt</b>	<b>220</b> 41
<b>Räumliche Abbildung</b>	Linie	<b>Kartierung</b>	10.09.1998
<b>Anzahl Abschnitte</b>	1	<b>Fläche / Länge [m<sup>2</sup>/m]</b>	445,243
		<b>Breite (lineare Abb.) [m]</b>	1,5

## Weitere Angaben

Merkmal	Wert
Wertgesichtspunkte	30% der auftretenden Pflanzenarten stehen bereits als gefährdet bzw. stark gefährdet auf der Roten Liste Hamburg; 10% gelten als bundesweit gefährdet (Froschbiß, Röhriger Wasserfenchel). Vorkommen seltener Arten Wichtiger Teilbereich eines grösseren Landschaftskomplexes
zoologisch bedeutsame Strukturen	Kleingewässer
Bedeutung für Tiergruppe	Libellen Wassergebundene Insekten
Maßnahmen	Bei der Bewirtschaftung bzw. Pflege des umgebenden Grünlandes sollte ein breiterer Uferstreifen von dieser ausgespart werden, um eine vielfältigere, standortgerechte Grabenrandvegetation in der Entstehung zu fördern. Beibehaltung der derzeitigen Bewirtschaftung bzw. Pflege

## Foto

<b>Fotodatei</b>	7620_220_100998_1.JPG	<b>Fotodatei</b>
<b>Bildbeschreibung</b>	Froschbiß-Flußampfer-Graben	<b>Bildbeschreibung</b>
<b>Aufnahmerichtung</b>	NE	<b>Aufnahmerichtung</b>



## Teilflächenbeschreibung

<b>Teilflächentyp</b>		<b>Teilflächen-Nr.</b>	1
<b>Biotoptyp</b>	Graben mittlerer Nährstoffgehalte mit Stillgewässercharakter (2000)	<b>Biotoptyp</b>	FGM
- <b>Zusatz</b>	Nutzungsaufgabe (verfallende Bauwerke) (au)	- <b>gesetzl. Grundl.</b>	
<b>FFH-LRT</b>		<b>FFH-LRT</b>	
<b>Beschreibung</b>		<b>Entw.potential LRT</b>	
		<b>Hauptfläche</b>	Ja
		<b>Flächenanteil</b>	100 %
		<b>FFH-Unters.Fläche</b>	Nein
		<b>Saatgutfläche</b>	Nein

# Erhebungsbogen

**B**

<b>Projekt</b>	Biotopkartierung Hamburg	<b>Interne Nr.</b>	57999
		<b>DK5   DK5-GK</b>	<b>7620</b> 7622
<b>Handlungsbedarf</b>	Nein	<b>DK5 - Name</b>	Fersenweg
<b>Bearbeitung</b>	MIL	<b>Biotop-Nr.   alt</b>	<b>220</b> 41
<b>Räumliche Abbildung</b>	Linie	<b>Kartierung</b>	10.09.1998
<b>Anzahl Abschnitte</b>	1	<b>Fläche / Länge [m²/m]</b>	445,243
		<b>Breite (lineare Abb.) [m]</b>	1,5

## Weitere Angaben

Merkmal	Wert
<b>Boden</b>	
Feuchte	11 - flaches Gewässer
Stickstoffgehalt	5 - mäßig stickstoffarm
<b>Gewässer</b>	
Böschungshöhe	0.40 m
Gewässertiefe	0.20 m
Länge	450.00 m
Breite	1.50 m
Wasserführung	w - wechselnde Wasserstände
Strömung	k - keine Strömung
Trübung	m - mittlere Trübung
<b>Standort, Relief</b>	
Böschungsneigung	steil - 1:1 bis 1:2
Neigung - Gelände	NO - nicht geneigt (<2 %)
Ausrichtung	FL - flach, keine Exposition
Belichtung	7 - halbsonnig
Luft	keine Besonderheiten
<b>Veg. - Deckg./Ant.</b>	
Gesamt	90 %

## Zeigerwerte der Pflanzenartenliste (Auswertung)

<b>Standort</b>	<b>Belichtung</b>	halbsonnig	7,1
<b>Boden</b>	<b>Feuchte</b>	zeitweise wasserüberstaut	9,6
	<b>Stickstoff (N)</b>	mäßig stickstoffarm	5,2
	<b>Reaktion</b>	schwach sauer	6,2
<b>Vegetation</b>	<b>Mahdverträglichkeit</b>	schnittempfindlich bis mäßig schnittverträglich	4,3
<b>Zeigerwerte</b>	<b>Futterwert</b>	fast wertloses Futter	1,1
	<b>Wechselfeuchteanzeiger</b>		6
	<b>Giftpflanzen</b>		2
	<b>Überschw.anzeiger</b>		6

## Pflanzenartenliste

Gruppe / Pflanzenart	MS	M	W	Vs	St	PA	Ph	Sz	VS	V	G	cf	Rote Liste					
													§	HH	ND	SH	D	
<b>Tracheobionta (Gefäßpflanzen)</b>																		
Alnus glutinosa (Schwarz-Erle)	7	w		B1														
Bidens cernua (Nickender Zweizahn)	7	w		K1														
Butomus umbellatus (Schwanenblume)	7	w		K1													3	
Callitriche palustris agg. (Artengruppe Sumpf-Wasserstern)	7	w		-													3	
Carex acuta (Schlank-Segge)	7	h		K1														V
Comarum palustre (Sumpf-Blutauge)	7	w		K1													V	3
Glyceria maxima (Wasser-Schwaden)	7	w		K1														
Hydrocharis morsus-ranae (Froschbiß)	7	h		-													V	V
Iris pseudacorus (Gelbe Schwertlilie)	7	w		K1													b	
Juncus effusus (Flatter-Binse)	7	z		K1														

# Erhebungsbogen

**B**

<b>Projekt</b>	Biotopkartierung Hamburg	<b>Interne Nr.</b>	57999
		<b>DK5   DK5-GK</b>	<b>7620</b> 7622
<b>Handlungsbedarf</b>	Nein	<b>DK5 - Name</b>	Fersenweg
<b>Bearbeitung</b>	MIL	<b>Biotop-Nr.   alt</b>	<b>220</b> 41
<b>Räumliche Abbildung</b>	Linie	<b>Kartierung</b>	10.09.1998
<b>Anzahl Abschnitte</b>	1	<b>Fläche / Länge [m<sup>2</sup>/m]</b>	445,243
		<b>Breite (lineare Abb.) [m]</b>	1,5

Gruppe / Pflanzenart	MS	M	W	Vs	St	PA	Ph	Sz	VS	V	G	cf	§	Rote Liste				
														HH	ND	SH	D	
Lemna minor (Kleine Wasserlinse)	7	z		-														
Lemna trisulca (Dreifurchige Wasserlinse)	7	w		-											V			
Lotus pedunculatus (Sumpf-Hornklee)	7	w		K1													V	
Lychnis flos-cuculi (Kuckucks-Lichtnelke)	7	w		K1														3
Lysimachia vulgaris (Gewöhnlicher Gilbweiderich)	7	w		K1														
Lythrum salicaria (Blut-Weiderich)	7	w		K1														
Myosotis scorpioides (Sumpf-Vergissmeinnicht)	7	w		K1														V
Oenanthe fistulosa (Röhriger Wasserfenchel)	7	w		K1											2	3	2	3
Rumex hydrolapathum (Fluss-Ampfer)	7	w		K1														
Salix cinerea (Grau-Weide)	7	w		S														
Sparganium erectum (Ästiger Igelkolben)	7	w		K1														
<b>Bryophyta (Moose)</b>																		
Sphagnum spec. (Torfmoos)	7	w		K1														
<b>Anzahl Rote Liste Arten</b>														<b>4</b>	<b>3</b>	<b>7</b>	<b>2</b>	
<b>Anzahl Arten</b>														<b>22</b>				

MS: Mengensystem; M: Mengenangabe, W: Bewertung der Art (FFH-Monitoring), Vs: Vegetationsschicht, St: Status, PA: Autor Phänologie; Ph: Phänologie, Sz: Soziabilität, VS: Vitalitätssystem; V: Vitalität, G: Geschlecht, cf: unsichere Bestimmung, §: Schutz nach BNatSchG, HH: Rote Liste Hamburg, Nds: Rote Liste Niedersachsen, SH: Rote Liste Schleswig-Holstein, D: Rote Liste Deutschland