

# Erhebungsbogen

**B**

<b>Projekt</b>	Biotopkartierung Hamburg	<b>Interne Nr.</b>	79258
		<b>DK5   DK5-GK</b>	<b>7620</b> 7622
<b>Handlungsbedarf</b>	Nein	<b>DK5 - Name</b>	Fersenweg
<b>Bearbeitung</b>	BRA	<b>Biotop-Nr.   alt</b>	<b>219</b> 39
<b>Räumliche Abbildung</b>	Linie	<b>Kartierung</b>	26.10.2012
<b>Anzahl Abschnitte</b>	1	<b>Fläche / Länge [m<sup>2</sup>/m]</b>	544,454
		<b>Breite (lineare Abb.) [m]</b>	3

**Gesetzlicher Schutz**    **\_ kein gesetzl. Schutz kein gesetzlich geschütztes Biotop**    **Schutz nur teilweise**    **Nein**

<b>Gesamtbewertung</b>	6	Wertvoll
– <b>Alter</b>	7	Biotop hohen Alters, 100 bis 200 Jahre
– <b>Belastungsgrad</b>	5	Flächenhaft mittlere oder örtlich starke Belastung
– <b>Ökolog. Funktion</b>	6	Hohe Bedeutung in einem Biotopkomplex, für den lokalen Biotopverbund oder als Puffer
– <b>Seltenheit</b>	5	Seltener Biotoptyp, floristisch stark verarmt, ohne seltener Pflges. od. verbr. artenreicher Biotoptyp

## Bestandsbeschreibung

Randgraben zwischen gemähtem Grünland auf der Westseite und einem Wegedamm auf der Ostseite. Auf der Ostseite mit etwa 1,50 m hoher, seicht zur benachbarten Straße hin ansteigender Böschung, die nur selten gemäht und unterhalten wird. Hier breiten sich Gebüsche und Landröhrichte aus Schilf aus, auch hochwüchsige wiesenartige Bestände aus Glatthafer. Auf der Westseite reicht die Grünlandnutzung mit Mähwiese relativ dicht an das Gewässer heran. Aber auch hier wirkt sich die Verbuschung vom Graben ausgehend in die Fläche hinein aus und vermindert die Nutzbarkeit der Fläche. Höhere Anteile des Grabens selbst sind ebenfalls überwachsen von Grauweidengebüsch und teils auch recht hochwüchsigem Röhricht aus Schilf und Rohrkolben. Zwischen den Pflanzen ist dennoch eine etwa 1 bis 1,5 m breite Wasserfläche vorhanden, die gegenwärtig recht kräftig getrübt ist. Durch die Überschattung fehlen typische Wasserpflanzen.

## Vorkommen an Biotoptypen

1	TF	Typ	HF	F.Anteil
2	BTYP	Biotoptyp		- gesetzl. Grundl.
3	Zusatz	Zusatz zum Biotoptypen		
4	LRT	Lebensraumtyp		
1	1		Ja	100 %
2	FGR	Nährstoffreicher Graben mit Stillgewässercharakter (2000)		
3	gx	(Grau-)Weiden-Typ (gx)		

## Räumliche Lage

<b>Lagebeschreibung</b>	Auf halber Strecke zwischen Seefelder See und Seefelder Schöpfwerksgraben		
<b>Nachbarnutzung/en</b>	Grünland, Weg mit Böschung		
<b>Rechtswert (X)</b>	576508	<b>Hochwert (Y)</b>	5921726
<b>Bezirk</b>	Bergedorf	<b>Naturraum</b>	Vier- und Marschlande (673.10)
<b>Stadtteil (OT-Nr.)</b>	Kirchwerder (607)	<b>Gemarkung</b>	Kirchwerder (607)
<b>Digitaler Grünplan</b>	<input type="checkbox"/> <b>Hafengesamtgebiet</b>	<input type="checkbox"/> <b>Ramsargebiet</b>	<input type="checkbox"/> <b>EG-Vogelschutzgeb.</b>
<b>Ausgleichsflächen</b>	<input type="checkbox"/> <b>Biosphärenreservat</b>	<input type="checkbox"/> <b>Nationalpark</b>	<input type="checkbox"/>
<b>NSG / ND / LSG</b>	NSG Kirchwerder Wiesen [ HH-605 / Anteil: 100% ]		
<b>FFH-GEBIET</b>	Kirchwerder Wiesen [ DE 2526-304 / Anteil: 100% ]		
<b>Wasserschutzgebiet</b>			

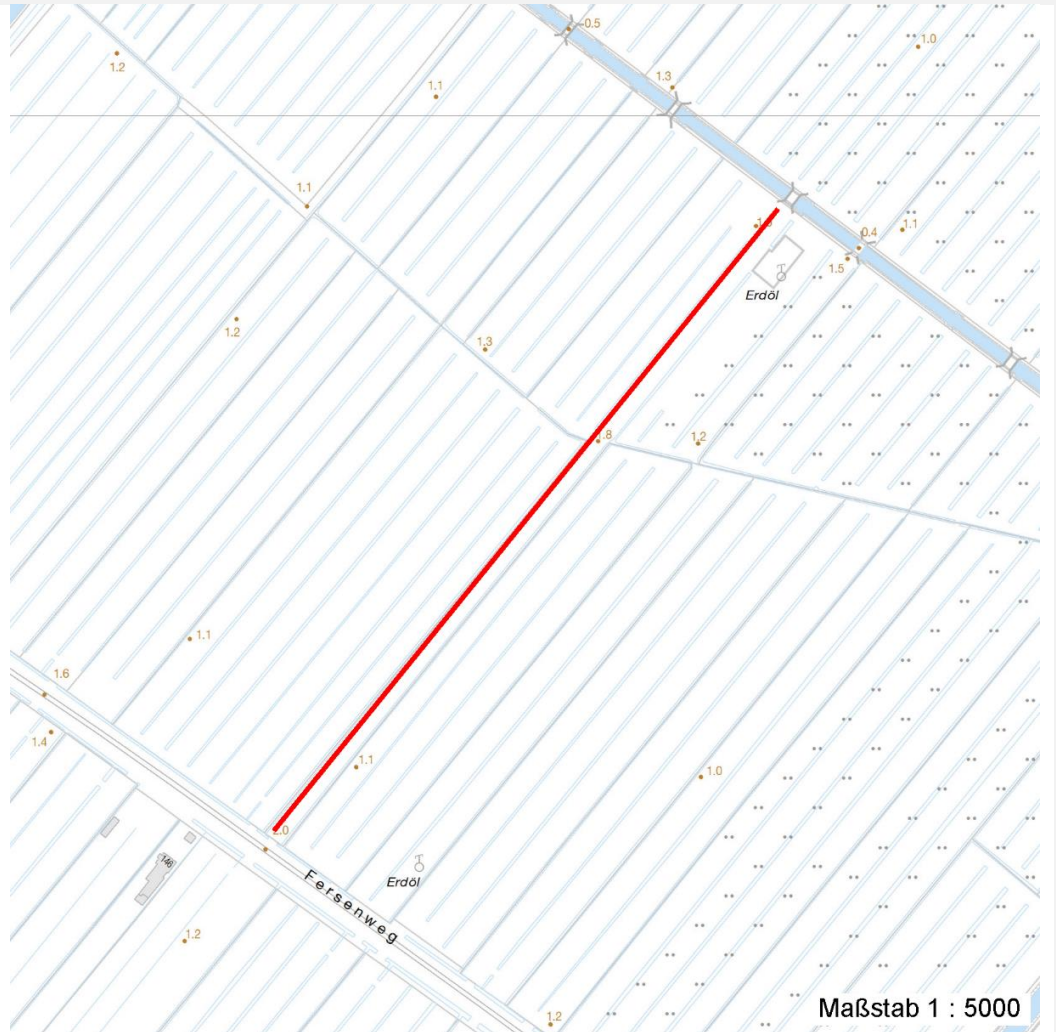
# Erhebungsbogen

**B**

<b>Projekt</b>	Biotopkartierung Hamburg	<b>Interne Nr.</b>	79258
		<b>DK5   DK5-GK</b>	<b>7620</b> 7622
<b>Handlungsbedarf</b>	Nein	<b>DK5 - Name</b>	Fersenweg
<b>Bearbeitung</b>	BRA	<b>Biotop-Nr.   alt</b>	<b>219</b> 39
<b>Räumliche Abbildung</b>	Linie	<b>Kartierung</b>	26.10.2012
<b>Anzahl Abschnitte</b>	1	<b>Fläche / Länge [m<sup>2</sup>/m]</b>	544,454
		<b>Breite (lineare Abb.) [m]</b>	3

## Räumliche Lage

Karte



## Weitere Erhebungsbögen

Interne Nr.	Interne Nr. Zuordnung	DK5	Biotop-Nr.	Kartierung	Zuordnung	DK5 (GK)	Biotop-Nr. (alt)
79258	57914	7620	219	09.09.1998	K	7622	39
79258	57915	7620	219	23.09.2004	K	7622	39

Zuordnung: N = nachfolgende Kartierung, K = weitere Kartierungen (zeitlich vorher oder nachher)

## Foto

Interne Nr.	Index	Dateiname	Aufnahmerichtung
34622	0	7620_219_261012_1.JPG	
34623	0	7620_219_261012_2.JPG	
34624	0	7620_219_261012_3.JPG	

# Erhebungsbogen

**B**

<b>Projekt</b>	Biotopkartierung Hamburg		<b>Interne Nr.</b>	79258
			<b>DK5   DK5-GK</b>	<b>7620</b> 7622
<b>Handlungsbedarf</b>	Nein		<b>DK5 - Name</b>	Fersenweg
<b>Bearbeitung</b>	BRA	<b>Kopie</b>	Nein	<b>Biotop-Nr.   alt</b>
<b>Räumliche Abbildung</b>	Linie			<b>219</b> 39
<b>Anzahl Abschnitte</b>	1		<b>Kartierung</b>	26.10.2012
			<b>Fläche / Länge [m<sup>2</sup>/m]</b>	544,454
			<b>Breite (lineare Abb.) [m]</b>	3

## Weitere Angaben

Merkmal	Wert
<b>Auswertung</b>	
Gefährdung / Einflüsse	Als Gewässerlebensraum wegen der Überschattung und vermutlich auch schwankender Wasserstände, aktuell auch höherer Nährstoffbelastung relativ ungünstig.
Wertgesichtspunkte	Relativ strukturreich, dichte Gebüsche mit Eignung als Brutvogelhabitat, breite ungenutzte Randstreifen, Insekten-Lebensräume.
zoologisch bedeutsame Strukturen	Dichte Gehölzstruktur Kleingewässer, wasserführende Gräben
Bedeutung für Tiergruppe	Amphibien (in Teilbereichen) Vögel
Maßnahmen	Der Wasserstand im Gebiet sollte nach Möglichkeit auf hohem Niveau gehalten werden. Die Unterhaltung der Wegrandgräben sollte weiterhin extensiv sein, die Entwicklung als offene Laichgewässer für Amphibien ist nicht notwendig.
<b>Größe</b>	
Breite	3.00 m

## Foto

**Fotodatei**      7620\_219\_261012\_1.JPG

**Bildbeschreibung**  
**Aufnahmerichtung**



**Fotodatei**      7620\_219\_261012\_2.JPG

**Bildbeschreibung**  
**Aufnahmerichtung**



# Erhebungsbogen

**B**

<b>Projekt</b>	Biotopkartierung Hamburg	<b>Interne Nr.</b>	79258
		<b>DK5   DK5-GK</b>	<b>7620</b> 7622
<b>Handlungsbedarf</b>	Nein	<b>DK5 - Name</b>	Fersenweg
<b>Bearbeitung</b>	BRA	<b>Biotop-Nr.   alt</b>	<b>219</b> 39
<b>Räumliche Abbildung</b>	Linie	<b>Kartierung</b>	26.10.2012
<b>Anzahl Abschnitte</b>	1	<b>Fläche / Länge [m<sup>2</sup>/m]</b>	544,454
		<b>Breite (lineare Abb.) [m]</b>	3

## Foto

**Fotodatei** 7620\_219\_261012\_3.JPG

**Bildbeschreibung**  
**Aufnahmerichtung**

**Fotodatei**

**Bildbeschreibung**  
**Aufnahmerichtung**



## Teilflächenbeschreibung

<b>Teilflächentyp</b>		<b>Teilflächen-Nr.</b>	1
<b>Biototyp</b>	Nährstoffreicher Graben mit Stillgewässercharakter (2000)	<b>Biototyp</b>	FGR
- <b>Zusatz</b>	(Grau-)Weiden-Typ (gx)	- <b>gesetzl. Grundl.</b>	
<b>FFH-LRT</b>		<b>FFH-LRT</b>	
<b>Beschreibung</b>		<b>Entw.potential LRT</b>	
		<b>Hauptfläche</b>	Ja
		<b>Flächenanteil</b>	100 %
		<b>FFH-Unters.Fläche</b>	Nein
		<b>Saatgutfläche</b>	Nein

## Weitere Angaben

Merkmal	Wert
<b>Boden</b>	
Feuchte	9 - sehr naß
Reaktion	6 - schwach sauer
Stickstoffgehalt	5 - mäßig stickstoffarm
<b>Standort, Relief</b>	
Belichtung	7 - halbsonnig
<b>Veg. - Zeigerwerte</b>	
Anz. Wechselfeuchtezeiger	7
Anz. Überschwemmungsz.	6
Anz. Magerkeitszeiger (N < 4)	1
Anteil Magerkeitszeiger (N < 4)	0 %
<b>Veg. - Soziologie</b>	
BfN Schlüssel	27.0.01 - Phragmitetalia (Röhrichte und Großseggenrieder) 44.0.01.01 - Salicion cinereae (Grauweidengebüsch)

<b>Projekt</b>	Biotopkartierung Hamburg		<b>Interne Nr.</b>	79258
			<b>DK5   DK5-GK</b>	<b>7620</b> 7622
<b>Handlungsbedarf</b>	Nein		<b>DK5 - Name</b>	Fersenweg
<b>Bearbeitung</b>	BRA	<b>Kopie</b>	Nein	<b>Biotop-Nr.   alt</b>
<b>Räumliche Abbildung</b>	Linie			<b>219</b> 39
<b>Anzahl Abschnitte</b>	1			<b>Kartierung</b>
				26.10.2012
				<b>Fläche / Länge [m<sup>2</sup>/m]</b>
				544,454
				<b>Breite (lineare Abb.) [m]</b>
				3

## Zeigerwerte der Pflanzenartenliste (Auswertung)

<b>Standort</b>	<b>Belichtung</b>	halbsonnig	7
<b>Boden</b>	<b>Feuchte</b>	sehr naß	9,3
	<b>Stickstoff (N)</b>	mäßig stickstoffarm	5,3
	<b>Reaktion</b>	schwach sauer	5,8
<b>Vegetation</b>	<b>Mahdverträglichkeit</b>	schnittempfindlich (nur Herbstschnitt vertragend)	3,4
<b>Zeigerwerte</b>	<b>Futterwert</b>	sehr geringwertiges Futter	2
	<b>Wechselfeuchteanzeiger</b>		7
	<b>Giftpflanzen</b>		3
	<b>Überschw.anzeiger</b>		8

## Pflanzenartenliste

Gruppe / Pflanzenart	MS	M	W	Vs	St	PA	Ph	Sz	VS	V	G	cf	Rote Liste						
													§	HH	ND	SH	D		
<b>Tracheobionta (Gefäßpflanzen)</b>																			
Agrostis stolonifera (Ausläufer-Straußgras)	7	w		-	-														
Alnus glutinosa (Schwarz-Erle)	7	w		-	-														
Calamagrostis canescens (Sumpf-Reitgras)	7	z		-	-														
Calystegia sepium (Zaun-Winde)	7	w		-	-														
Carex acuta (Schlank-Segge)	7	h		-	-														V
Comarum palustre (Sumpf-Blutauge)	7	z		-	-													V	3
Crataegus monogyna (Eingrifflicher Weißdorn)	7	w		-	-														
Dactylis glomerata (Wiesen-Knäuelgras)	7	w		-	-														
Epilobium ciliatum (Drüsiges Weidenröschen)	7	w		-	-														
Epilobium palustre (Sumpf-Weidenröschen)	7	w		-	-													V	V
Equisetum palustre (Sumpf-Schachtelhalm)	7	w		-	-														
Filipendula ulmaria (Mädesüß)	7	w		-	-														
Galium palustre (Sumpf-Labkraut)	7	w		-	-														
Glyceria fluitans (Flutender Schwaden)	7	w		-	-														
Glyceria maxima (Wasser-Schwaden)	7	w		-	-														
Hottonia palustris (Wasserfeder)	7	w		-	-									b	V			V	V
Hydrocharis morsus-ranae (Froschbiß)	7	z		-	-										V			V	V
Iris pseudacorus (Gelbe Schwertlilie)	7	w		-	-									b					
Juncus effusus (Flutter-Binse)	7	z		-	-														
Lemna minor (Kleine Wasserlinse)	7	h		-	-														
Lysimachia vulgaris (Gewöhnlicher Gilbweiderich)	7	w		-	-														
Lythrum salicaria (Blut-Weiderich)	7	z		-	-														
Nuphar lutea (Gelbe Teichrose)	7	w		-	-										b				
Phalaris arundinacea (Rohr-Glanzgras)	7	z		-	-														
Phragmites australis (Schilf)	7	h		-	-														
Rubus idaeus (Himbeere)	7	z		-	-														
Rumex hydrolapathum (Fluss-Ampfer)	7	w		-	-														
Salix aurita (Ohr-Weide)	7	w		-	-														
Salix cinerea (Grau-Weide)	7	h		-	-														
Scutellaria galericulata (Sumpf-Helmkraut)	7	w		-	-														
Solanum dulcamara (Bittersüßer Nachtschatten)	7	w		-	-														

# Erhebungsbogen

**B**

<b>Projekt</b>	Biotopkartierung Hamburg	<b>Interne Nr.</b>	79258
		<b>DK5   DK5-GK</b>	<b>7620</b> 7622
<b>Handlungsbedarf</b>	Nein	<b>DK5 - Name</b>	Fersenweg
<b>Bearbeitung</b>	BRA	<b>Biotop-Nr.   alt</b>	<b>219</b> 39
<b>Räumliche Abbildung</b>	Linie	<b>Kartierung</b>	26.10.2012
<b>Anzahl Abschnitte</b>	1	<b>Fläche / Länge [m<sup>2</sup>/m]</b>	544,454
		<b>Breite (lineare Abb.) [m]</b>	3

## Pflanzenartenliste

Gruppe / Pflanzenart	MS	M	W	Vs	St	PA	Ph	Sz	VS	V	G	cf	§	Rote Liste			
														HH	ND	SH	D
<b>Anzahl Rote Liste Arten</b>														4		4	3
<b>Anzahl Arten</b>														31			

MS: Mengensystem; M: Mengenangabe, W: Bewertung der Art (FFH-Monitoring), Vs: Vegetationsschicht, St: Status, PA: Autor Phänologie; Ph: Phänologie, Sz: Soziabilität, VS: Vitalitätssystem; V: Vitalität, G: Geschlecht, cf: unsichere Bestimmung, §: Schutz nach BNatSchG, HH: Rote Liste Hamburg, Nds: Rote Liste Niedersachsen, SH: Rote Liste Schleswig-Holstein, D: Rote Liste Deutschland