

Erhebungsbogen

B

Projekt	Biotopkartierung Hamburg	Interne Nr.	57914
		DK5 DK5-GK	7620 7622
Handlungsbedarf	Nein	DK5 - Name	Fersenweg
Bearbeitung	MIL	Biotop-Nr. alt	219 39
Räumliche Abbildung	Linie	Kartierung	09.09.1998
Anzahl Abschnitte	1	Fläche / Länge [m²/m]	544,454
		Breite (lineare Abb.) [m]	2,5

Gesetzlicher Schutz **kein gesetzl. Schutz** **kein gesetzlich geschütztes Biotop** **Schutz nur teilweise** **Nein**

Gesamtbewertung	7	Besonders wertvoll
– Alter	6	Biotop mittleren Alters, 50 bis 100 Jahre
– Belastungsgrad	7	Flächenhaft geringe oder Vorbelastung mit schwachem Einfluß
– Ökolog. Funktion	7	Sehr hohe Bedeutung in einem Biotopkomplex, für den lokalen Biotopverbund oder als Puffer
– Seltenheit	7	Seltener Biotoptyp, mit seltenen oder bedrohten Pflges., gesättigtes Artenspektrum, einige RL-Arten

Bestandsbeschreibung

Einschließlich der Uferstreifen ca. 2,5m breiter Graben, der stellenweise Verlandungstendenzen aufweist. Der Graben verläuft am östlichen Rand der Grünlandfläche 7622/37.

Wasserfläche ist dicht mit Schwimmblattvegetation aus dominant Wasserpest sowie Froschbiß bedeckt, vereinzelt tritt Gelbe Teichrose auf. Eine Unterwasservegetation ist nicht erkennbar.

Die angrenzenden Uferstreifen werden von Schlanker Segge dominiert, weiterhin finden sich beispielsweise Weidenröschen, Schwaden und Sumpf-Hornklee.

Abschnittsweise treten in der Grabenrandvegetation sehr dichte Bestände des Sumpf-Blutauges auf. Im nördlich Bereich des Graben findet sich Grauweidengebüsch.

Vorkommen an Biotoptypen

1	TF	Typ	HF	F.Anteil
2	BTYP	Biotoptyp	- gesetzl. Grundl.	
3	Zusatz	Zusatz zum Biotoptypen		
4	LRT	Lebensraumtyp		
1	1		Ja	100 %
2	FGM	Graben mittlerer Nährstoffgehalte mit Stillgewässercharakter (2000)		

Räumliche Lage

Lagebeschreibung	Zwischen Fersenweg und Nördlichem Kirchwerder Sammel- graben, westlich Seefelder Schöpfwerksgraben		
Nachbarnutzung/en	Grünland		
Rechtswert (X)	576508	Hochwert (Y)	5921726
Bezirk	Bergedorf	Naturraum	Vier- und Marschlande (673.10)
Stadtteil (OT-Nr.)	Kirchwerder (607)	Gemarkung	Kirchwerder (607)
Digitaler Grünplan	<input type="checkbox"/> Hafengesamtgebiet	<input type="checkbox"/> Ramsargebiet	<input type="checkbox"/> EG-Vogelschutzgeb.
Ausgleichsflächen	<input type="checkbox"/> Biosphärenreservat	<input type="checkbox"/> Nationalpark	<input type="checkbox"/>
NSG / ND / LSG	NSG Kirchwerder Wiesen [HH-605 / Anteil: 100%]		
FFH-GEBIET	Kirchwerder Wiesen [DE 2526-304 / Anteil: 100%]		
Wasserschutzgebiet			

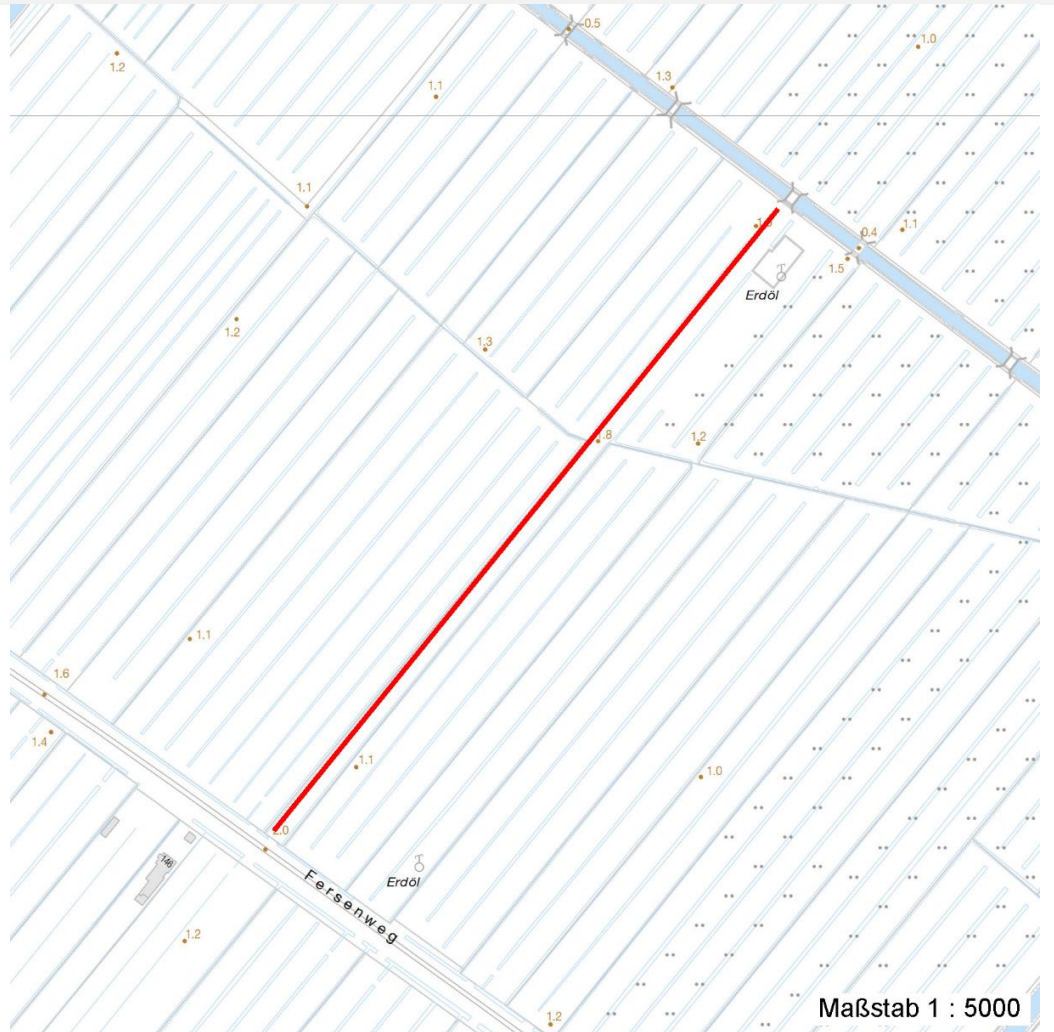
Erhebungsbogen

B

Projekt	Biotopkartierung Hamburg	Interne Nr.	57914
		DK5 DK5-GK	7620 7622
Handlungsbedarf	Nein	DK5 - Name	Fersenweg
Bearbeitung	MIL	Biotop-Nr. alt	219 39
Räumliche Abbildung	Linie	Kartierung	09.09.1998
Anzahl Abschnitte	1	Fläche / Länge [m²/m]	544,454
		Breite (lineare Abb.) [m]	2,5

Räumliche Lage

Karte



Weitere Erhebungsbögen

Interne Nr.	Interne Nr. Zuordnung	DK5	Biotop-Nr.	Kartierung	Zuordnung	DK5 (GK)	Biotop-Nr. (alt)
57914	57915	7620	219	23.09.2004	K	7622	39
57914	79258	7620	219	26.10.2012	K	7622	39

Zuordnung: N = nachfolgende Kartierung, K = weitere Kartierungen (zeitlich vorher oder nachher)

Foto

Interne Nr.	Index	Dateiname	Aufnahmerichtung
47026	0	7620_219_090998_1.JPG	SW

Weitere Angaben

Merkmal	Wert
Auswertung	
Gefährdung / Einflüsse	Verlandungstendenzen des Grabens

Erhebungsbogen

B

Projekt	Biotopkartierung Hamburg	Interne Nr.	57914
		DK5 DK5-GK	7620 7622
Handlungsbedarf	Nein	DK5 - Name	Fersenweg
Bearbeitung	MIL	Biotop-Nr. alt	219 39
Räumliche Abbildung	Linie	Kartierung	09.09.1998
Anzahl Abschnitte	1	Fläche / Länge [m²/m]	544,454
		Breite (lineare Abb.) [m]	2,5

Weitere Angaben

Merkmal	Wert
Wertgesichtspunkte	Vorkommen seltener Arten
Maßnahmen	Wertvolle(r) Feuchtbiotop(e) Abschnittsweise Grabenräumung Bei Bedarf sollte eine manuelle, abschnittsweise Grabenräumung durchgeführt werden, um eine komplette Verlandung des Grabens zu verhindern.

Foto

Fotodatei	7620_219_090998_1.JPG	Fotodatei
Bildbeschreibung	Graben	Bildbeschreibung
Aufnahmerichtung	SW	Aufnahmerichtung



Teilflächenbeschreibung

Teilflächentyp		Teilflächen-Nr.	1
Biotoptyp	Graben mittlerer Nährstoffgehalte mit Stillgewässercharakter (2000)	Biotoptyp	FGM
- Zusatz		- gesetzl. Grundl.	
FFH-LRT		FFH-LRT	
Beschreibung		Entw.potential LRT	
		Hauptfläche	Ja
		Flächenanteil	100 %
		FFH-Unters.Fläche	Nein
		Saatgutfläche	Nein

Weitere Angaben

Merkmal	Wert
Boden	
Feuchte	11 - flaches Gewässer
Stickstoffgehalt	4 - mäßig bis stickstoffarm
Standort, Relief	
Neigung - Gelände	N0 - nicht geneigt (<2 %)
Ausrichtung	FL - flach, keine Exposition
Belichtung	7 - halbsonnig
Luft	keine Besonderheiten
Veg. - Deckg./Ant.	
Gesamt	100 %

Erhebungsbogen

B

Projekt	Biotopkartierung Hamburg		Interne Nr.	57914
			DK5 DK5-GK	7620 7622
Handlungsbedarf	Nein		DK5 - Name	Fersenweg
Bearbeitung	MIL	Kopie	Biotop-Nr. alt	219 39
Räumliche Abbildung	Linie	Nein	Kartierung	09.09.1998
Anzahl Abschnitte	1		Fläche / Länge [m²/m]	544,454
			Breite (lineare Abb.) [m]	2,5

Zeigerwerte der Pflanzenartenliste (Auswertung)

Standort	Belichtung	halbsonnig	7,1
Boden	Feuchte	zeitweise wasserüberstaut	10
	Stickstoff (N)	mäßig bis stickstoffarm	4,3
	Reaktion	mäßig sauer	5,4
Vegetation	Mahdverträglichkeit	schnittempfindlich bis mäßig schnittverträglich	4
Zeigerwerte	Futterwert	fast wertloses Futter	1,4
	Wechselfeuchteanzeiger		3
	Giftpflanzen		3
	Überschw.anzeiger		5

Pflanzenartenliste

Gruppe / Pflanzenart	MS	M	W	Vs	St	PA	Ph	Sz	VS	V	G	cf	§	Rote Liste			
														HH	ND	SH	D
Tracheobionta (Gefäßpflanzen)																	
Alnus glutinosa (Schwarz-Erle)	7	w		S													
Carex acuta (Schlank-Segge)	7	h		K1											V		
Comarum palustre (Sumpf-Blutauge)	7	z		K1										V	3		
Epilobium palustre (Sumpf-Weidenröschen)	7	w		K1										V	V		
Equisetum palustre (Sumpf-Schachtelhalm)	7	w		K1													
Galium palustre (Sumpf-Labkraut)	7	w		K1													
Glyceria maxima (Wasser-Schwaden)	7	w		K1													
Hottonia palustris (Wasserfeder)	7	h		-									b	V	V	V	
Hydrocharis morsus-ranae (Froschbiß)	7	z		-										V	V	V	
Iris pseudacorus (Gelbe Schwertlilie)	7	w		K1										b			
Juncus effusus (Flutter-Binse)	7	w		K1													
Lemna minor (Kleine Wasserlinse)	7	w		-													
Lotus pedunculatus (Sumpf-Hornklee)	7	w		K1											V		
Lythrum salicaria (Blut-Weiderich)	7	w		K1													
Nuphar lutea (Gelbe Teichrose)	7	w		-										b			
Rumex hydrolapathum (Fluss-Ampfer)	7	w		K1													
Sagittaria sagittifolia (Gewöhnliches Pfeilkraut)	7	w		K1													
Salix cinerea (Grau-Weide)	7	z		S													
Solanum dulcamara (Bittersüßer Nachtschatten)	7	w		K1													
														Anzahl Rote Liste Arten	4	5	3
														Anzahl Arten	19		

MS: Mengensystem; M: Mengenangabe, W: Bewertung der Art (FFH-Monitoring), Vs: Vegetationsschicht, St: Status, PA: Autor Phänologie; Ph: Phänologie, Sz: Soziabilität, VS: Vitalitätssystem; V: Vitalität, G: Geschlecht, cf: unsichere Bestimmung, §: Schutz nach BNatSchG, HH: Rote Liste Hamburg, Nds: Rote Liste Niedersachsen, SH: Rote Liste Schleswig-Holstein, D: Rote Liste Deutschland