

# Erhebungsbogen

**B**

<b>Projekt</b>	Biotopkartierung Hamburg	<b>Interne Nr.</b>	57920
		<b>DK5   DK5-GK</b>	<b>7620</b> 7622
<b>Handlungsbedarf</b>	Nein	<b>DK5 - Name</b>	Fersenweg
<b>Bearbeitung</b>	MIL	<b>Biotop-Nr.   alt</b>	<b>218</b> 38
<b>Räumliche Abbildung</b>	Linie	<b>Kartierung</b>	09.09.1998
<b>Anzahl Abschnitte</b>	1	<b>Fläche / Länge [m<sup>2</sup>/m]</b>	548,988
		<b>Breite (lineare Abb.) [m]</b>	2,5

**Gesetzlicher Schutz**     **kein gesetzl. Schutz**     **kein gesetzlich geschütztes Biotop**     **Schutz nur teilweise**     **Nein**

<b>Gesamtbewertung</b>	7	Besonders wertvoll
– <b>Alter</b>	6	Biotop mittleren Alters, 50 bis 100 Jahre
– <b>Belastungsgrad</b>	7	Flächenhaft geringe oder Vorbelastung mit schwachem Einfluß
– <b>Ökolog. Funktion</b>	6	Hohe Bedeutung in einem Biotopkomplex, für den lokalen Biotopverbund oder als Puffer
– <b>Seltenheit</b>	7	Seltener Biotoptyp, mit seltenen oder bedrohten Pflges., gesättigtes Artenspektrum, einige RL-Arten

## Bestandsbeschreibung

Einschließlich der Uferstreifen ca. 2,5m breiter Graben, der stellenweise Verlandungstendenzen aufweist. Der Graben verläuft mittig durch die Grünlandfläche 7622/37. Wasserfläche ist dicht mit Schwimmblattvegetation aus dominant Wasserpest sowie Froschbiß bedeckt. Eine Unterwasservegetation ist nicht erkennbar. Die angrenzenden Uferstreifen werden von Schlanker Segge dominiert, weiterhin finden sich beispielsweise Weidenröschen, Schwaden und Sumpf-Hornklee. Abschnittsweise treten in der Grabenrandvegetation sehr dichte Zweizahn-Bestände auf.

## Vorkommen an Biotoptypen

1	TF	Typ	HF	F.Anteil
2	BTYP	Biotoptyp	- gesetzl. Grundl.	
3	Zusatz	Zusatz zum Biotoptypen		
4	LRT	Lebensraumtyp		
1	1		Ja	100 %
2	FGM	Graben mittlerer Nährstoffgehalte mit Stillgewässercharakter (2000)		

## Räumliche Lage

<b>Lagebeschreibung</b>	Zwischen Fersenweg und Nördlichem Kirchwerder Sammel- graben, westlich Seefelder Schöpfwerksgraben		
<b>Nachbarnutzung/en</b>	Grünland		
<b>Rechtswert (X)</b>	576407	<b>Hochwert (Y)</b>	5921802
<b>Bezirk</b>	Bergedorf	<b>Naturraum</b>	Vier- und Marschlande (673.10)
<b>Stadtteil (OT-Nr.)</b>	Kirchwerder (607)	<b>Gemarkung</b>	Kirchwerder (607)
<b>Digitaler Grünplan</b>	<input type="checkbox"/> <b>Hafengesamtgebiet</b>	<input type="checkbox"/> <b>Ramsargebiet</b>	<input type="checkbox"/> <b>EG-Vogelschutzgeb.</b>
<b>Ausgleichsflächen</b>	<input checked="" type="checkbox"/> <b>Biosphärenreservat</b>	<input type="checkbox"/> <b>Nationalpark</b>	<input type="checkbox"/>
<b>NSG / ND / LSG</b>	NSG Kirchwerder Wiesen [ HH-605 / Anteil: 100% ]		
<b>FFH-GEBIET</b>	Kirchwerder Wiesen [ DE 2526-304 / Anteil: 100% ]		
<b>Wasserschutzgebiet</b>			

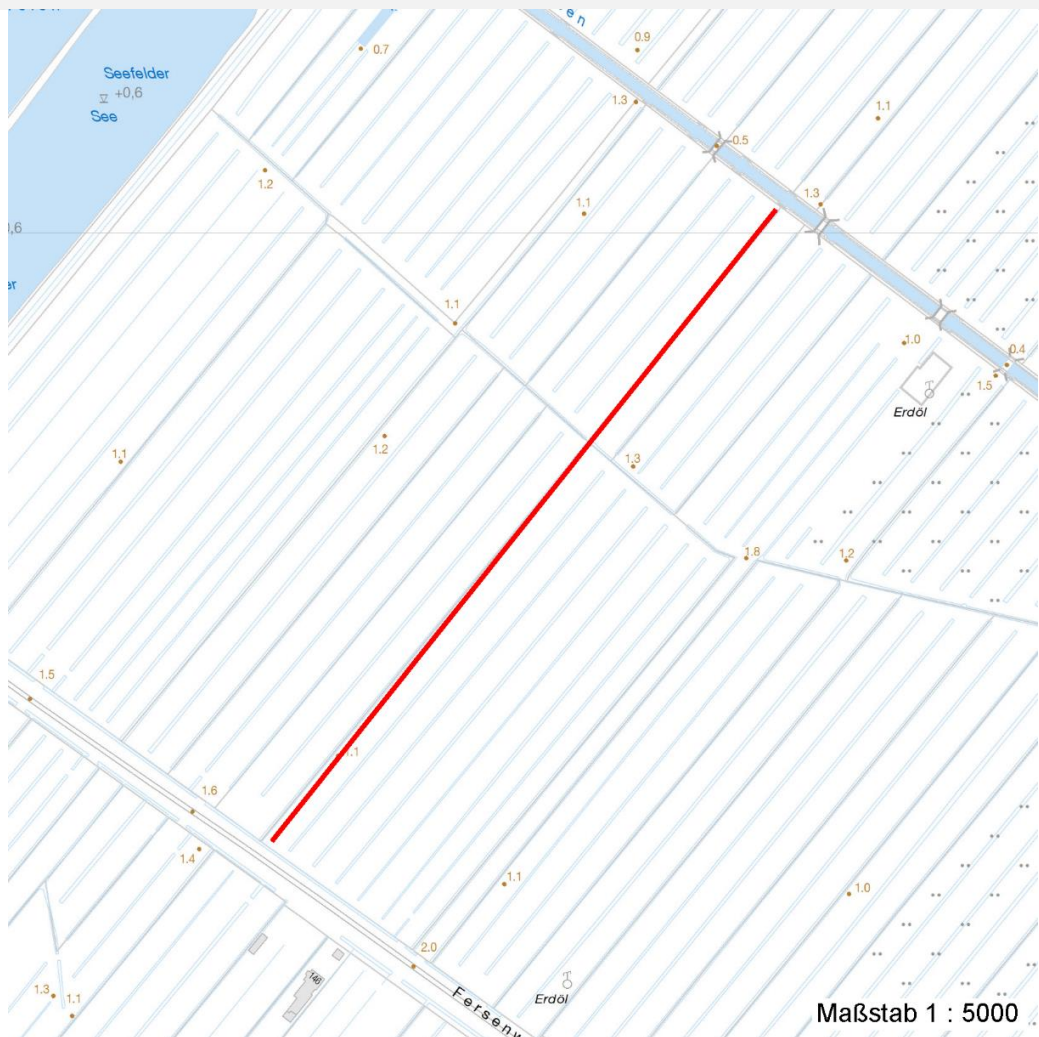
# Erhebungsbogen

**B**

<b>Projekt</b>	Biotopkartierung Hamburg	<b>Interne Nr.</b>	57920
		<b>DK5   DK5-GK</b>	7620 7622
<b>Handlungsbedarf</b>	Nein	<b>DK5 - Name</b>	Fersenweg
<b>Bearbeitung</b>	MIL	<b>Biotop-Nr.   alt</b>	218 38
<b>Räumliche Abbildung</b>	Linie	<b>Kartierung</b>	09.09.1998
<b>Anzahl Abschnitte</b>	1	<b>Fläche / Länge [m<sup>2</sup>/m]</b>	548,988
		<b>Breite (lineare Abb.) [m]</b>	2,5

## Räumliche Lage

### Karte



## Weitere Erhebungsbögen

Interne Nr.	Interne Nr. Zuordnung	DK5	Biotop-Nr.	Kartierung	Zuordnung	DK5 (GK)	Biotop-Nr. (alt)
57920	57960	7620	218	23.09.2004	K	7622	38
57920	79257	7620	218	26.10.2012	K	7622	38

Zuordnung: N = nachfolgende Kartierung, K = weitere Kartierungen (zeitlich vorher oder nachher)

## Foto

Interne Nr.	Index	Dateiname	Aufnahmerichtung
47029	0	7620_218_090998_1.JPG	SW

## Weitere Angaben

Merkmal	Wert
<b>Auswertung</b>	
Gefährdung / Einflüsse	Verlandungstendenzen des Grabens

# Erhebungsbogen

**B**

<b>Projekt</b>	Biotopkartierung Hamburg	<b>Interne Nr.</b>	57920
		<b>DK5   DK5-GK</b>	<b>7620</b> 7622
<b>Handlungsbedarf</b>	Nein	<b>DK5 - Name</b>	Fersenweg
<b>Bearbeitung</b>	MIL	<b>Biotop-Nr.   alt</b>	<b>218</b> 38
<b>Räumliche Abbildung</b>	Linie	<b>Kartierung</b>	09.09.1998
<b>Anzahl Abschnitte</b>	1	<b>Fläche / Länge [m<sup>2</sup>/m]</b>	548,988
		<b>Breite (lineare Abb.) [m]</b>	2,5

## Weitere Angaben

Merkmal	Wert
Wertgesichtspunkte	Vorkommen seltener Arten
Maßnahmen	Wertvolle(r) Feuchtbiotop(e) Abschnittsweise Grabenräumung Bei Bedarf sollte eine manuelle, abschnittsweise Grabenräumung durchgeführt werden, um eine komplette Verlandung des Grabens zu verhindern.

## Foto

<b>Fotodatei</b>	7620_218_090998_1.JPG	<b>Fotodatei</b>
<b>Bildbeschreibung</b>	Graben	<b>Bildbeschreibung</b>
<b>Aufnahmerichtung</b>	SW	<b>Aufnahmerichtung</b>



## Teilflächenbeschreibung

<b>Teilflächentyp</b>		<b>Teilflächen-Nr.</b>	1
<b>Biotoptyp</b>	Graben mittlerer Nährstoffgehalte mit Stillgewässercharakter (2000)	<b>Biotoptyp</b>	FGM
- <b>Zusatz</b>		- <b>gesetzl. Grundl.</b>	
<b>FFH-LRT</b>		<b>FFH-LRT</b>	
<b>Beschreibung</b>		<b>Entw.potential LRT</b>	
		<b>Hauptfläche</b>	Ja
		<b>Flächenanteil</b>	100 %
		<b>FFH-Unters.Fläche</b>	Nein
		<b>Saatgutfläche</b>	Nein

# Erhebungsbogen

**B**

<b>Projekt</b>	Biotopkartierung Hamburg	<b>Interne Nr.</b>	57920
		<b>DK5   DK5-GK</b>	<b>7620</b> 7622
<b>Handlungsbedarf</b>	Nein	<b>DK5 - Name</b>	Fersenweg
<b>Bearbeitung</b>	MIL	<b>Biotop-Nr.   alt</b>	<b>218</b> 38
<b>Räumliche Abbildung</b>	Linie	<b>Kartierung</b>	09.09.1998
<b>Anzahl Abschnitte</b>	1	<b>Fläche / Länge [m²/m]</b>	548,988
		<b>Breite (lineare Abb.) [m]</b>	2,5

## Weitere Angaben

Merkmal	Wert
<b>Boden</b>	
Feuchte	11 - flaches Gewässer
Stickstoffgehalt	5 - mäßig stickstoffarm
<b>Gewässer</b>	
Böschungshöhe	0.40 m
Gewässertiefe	0.20 m
Länge	550.00 m
Breite	2.50 m
Wasserführung	e - episodisch austrocknend
Strömung	k - keine Strömung
Trübung	m - mittlere Trübung
<b>Standort, Relief</b>	
Böschungsneigung	flach - 1:2 bis 1:3
Neigung - Gelände	NO - nicht geneigt (<2 %)
Ausrichtung	FL - flach, keine Exposition
Belichtung	7 - halbsonnig
Luft	keine Besonderheiten
<b>Veg. - Deckg./Ant.</b>	
Gesamt	100 %

## Zeigerwerte der Pflanzenartenliste (Auswertung)

<b>Standort</b>	<b>Belichtung</b>	halbsonnig	7,1
<b>Boden</b>	<b>Feuchte</b>	zeitweise wasserüberstaut	10,
			1
	<b>Stickstoff (N)</b>	mäßig stickstoffarm	4,9
	<b>Reaktion</b>	schwach sauer	5,8
<b>Vegetation</b>	<b>Mahdverträglichkeit</b>	mäßig schnittverträglich (erster Schnitt nicht vor 1. Juli)	4,5
<b>Zeigerwerte</b>	<b>Futterwert</b>	fast wertloses Futter	1
	<b>Wechselfeuchteanzeiger</b>		2
	<b>Giftpflanzen</b>		3
	<b>Überschw.anzeiger</b>		5

## Pflanzenartenliste

Gruppe / Pflanzenart	MS	M	W	Vs	St	PA	Ph	Sz	VS	V	G	cf	Rote Liste						
													§	HH	ND	SH	D		
<b>Tracheobionta (Gefäßpflanzen)</b>																			
Alnus glutinosa (Schwarz-Erle)	7	w		S															
Bidens cernua (Nickender Zweizahn)	7	z		K1															
Carex acuta (Schlank-Segge)	7	h		K1													V		
Epilobium palustre (Sumpf-Weidenröschen)	7	w		K1													V		
Equisetum palustre (Sumpf-Schachtelhalm)	7	w		K1															
Galium palustre (Sumpf-Labkraut)	7	w		K1															
Glyceria maxima (Wasser-Schwaden)	7	w		K1															
Hottonia palustris (Wasserfeder)	7	h		-											b	V		V	V
Hydrocharis morsus-ranae (Froschbiß)	7	z		-												V		V	V
Iris pseudacorus (Gelbe Schwertlilie)	7	w		K1											b				

<b>Projekt</b>	Biotopkartierung Hamburg	<b>Interne Nr.</b>	57920
		<b>DK5   DK5-GK</b>	<b>7620</b> 7622
<b>Handlungsbedarf</b>	Nein	<b>DK5 - Name</b>	Fersenweg
<b>Bearbeitung</b>	MIL	<b>Biotop-Nr.   alt</b>	<b>218</b> 38
<b>Räumliche Abbildung</b>	Linie	<b>Kartierung</b>	09.09.1998
<b>Anzahl Abschnitte</b>	1	<b>Fläche / Länge [m<sup>2</sup>/m]</b>	548,988
		<b>Breite (lineare Abb.) [m]</b>	2,5

## Pflanzenartenliste

Gruppe / Pflanzenart	MS	M	W	Vs	St	PA	Ph	Sz	VS	V	G	cf	§	Rote Liste				
														HH	ND	SH	D	
Juncus effusus (Flutter-Binse)	7	w		K1														
Lemna minor (Kleine Wasserlinse)	7	w		-														
Lotus pedunculatus (Sumpf-Hornklee)	7	w		K1														V
Lythrum salicaria (Blut-Weiderich)	7	w		K1														
Rumex hydrolapathum (Fluss-Ampfer)	7	w		K1														
Sagittaria sagittifolia (Gewöhnliches Pfeilkraut)	7	w		K1														
Solanum dulcamara (Bittersüßer Nachtschatten)	7	w		K1														
Typha latifolia (Breitblättriger Rohrkolben)	7	w		K1														
<b>Anzahl Rote Liste Arten</b>														<b>3</b>	<b>4</b>	<b>3</b>		
<b>Anzahl Arten</b>														<b>18</b>				

MS: Mengensystem; M: Mengenangabe, W: Bewertung der Art (FFH-Monitoring), Vs: Vegetationsschicht, St: Status, PA: Autor Phänologie; Ph: Phänologie, Sz: Soziabilität, VS: Vitalitätssystem; V: Vitalität, G: Geschlecht, cf: unsichere Bestimmung, §: Schutz nach BNatSchG, HH: Rote Liste Hamburg, Nds: Rote Liste Niedersachsen, SH: Rote Liste Schleswig-Holstein, D: Rote Liste Deutschland