

Erhebungsbogen

B

Projekt	Biotopkartierung Hamburg	Interne Nr.	57981
		DK5 DK5-GK	7620 7622
Handlungsbedarf	Nein	DK5 - Name	Fersenweg
Bearbeitung	MIL	Biotop-Nr. alt	217 35
Räumliche Abbildung	Linie	Kartierung	09.09.1998
Anzahl Abschnitte	1	Fläche / Länge [m²/m]	368,881
		Breite (lineare Abb.) [m]	1,5

Gesetzlicher Schutz **_ kein gesetzl. Schutz kein gesetzlich geschütztes Biotop** **Schutz nur teilweise** **Nein**

Gesamtbewertung	7	Besonders wertvoll
– Alter	6	Biotop mittleren Alters, 50 bis 100 Jahre
– Belastungsgrad	7	Flächenhaft geringe oder Vorbelastung mit schwachem Einfluß
– Ökolog. Funktion	5	Bedeutung in einem Biotopkomplex, für den lokalen Biotopverbund oder als Puffer
– Seltenheit	7	Seltener Biotoptyp, mit seltenen oder bedrohten Pflges., gesättigtes Artenspektrum, einige RL-Arten

Bestandsbeschreibung

Ca. 1,5m breiter Entwässerungsgraben, der zwischen einem Acker und der Ackerbrache 7622/36 verläuft. Der Graben weist deutliche Verlandungstendenzen auf. Wo freie Wasseroberfläche vorhanden ist, ist diese dicht mit Schwimmblattvegetation aus Wasserfeder und Froschbiß bedeckt, dazwischen treten vereinzelt Wasserlinsen auf. Eine Unterwasservegetation war nicht erkennbar.

Der vorhandene Uferstreifen ist v.a. auf der westlichen, an den Acker angrenzenden Seite sehr schmal, und setzt sich überwiegend aus Schlanker Segge, Wasser-Schwaden und Rohrglanzgras zusammen, stellenweise gehäuft treten Rohrkolben und Igelkolben auf; eingestreut finden sich beispielsweise Pfeilkraut und Schwertlilie.

Vorkommen an Biotoptypen

1	TF	Typ	HF	F.Anteil
2	BTYP	Biotoptyp	- gesetzl. Grundl.	
3	Zusatz	Zusatz zum Biotoptypen		
4	LRT	Lebensraumtyp		
1	1		Ja	100 %
2	FGM	Graben mittlerer Nährstoffgehalte mit Stillgewässercharakter (2000)		

Räumliche Lage

Lagebeschreibung	Nördlich an den Fersenweg angrenzend, am Nordwestrand der Grundkarte		
Nachbarnutzung/en	Acker, Ackerbrache		
Rechtswert (X)	576160	Hochwert (Y)	5921868
Bezirk	Bergedorf	Naturraum	Vier- und Marschlande (673.10)
Stadtteil (OT-Nr.)	Kirchwerder (607)	Gemarkung	Kirchwerder (607)
Digitaler Grünplan	<input type="checkbox"/> Hafengesamtgebiet	<input type="checkbox"/> Ramsargebiet	<input type="checkbox"/> EG-Vogelschutzgeb. <input type="checkbox"/>
Ausgleichsflächen	<input type="checkbox"/> Biosphärenreservat	<input type="checkbox"/> Nationalpark	<input type="checkbox"/>
NSG / ND / LSG	NSG Kirchwerder Wiesen [HH-605 / Anteil: 100%]		
FFH-GEBIET	Kirchwerder Wiesen [DE 2526-304 / Anteil: 100%]		
Wasserschutzgebiet			

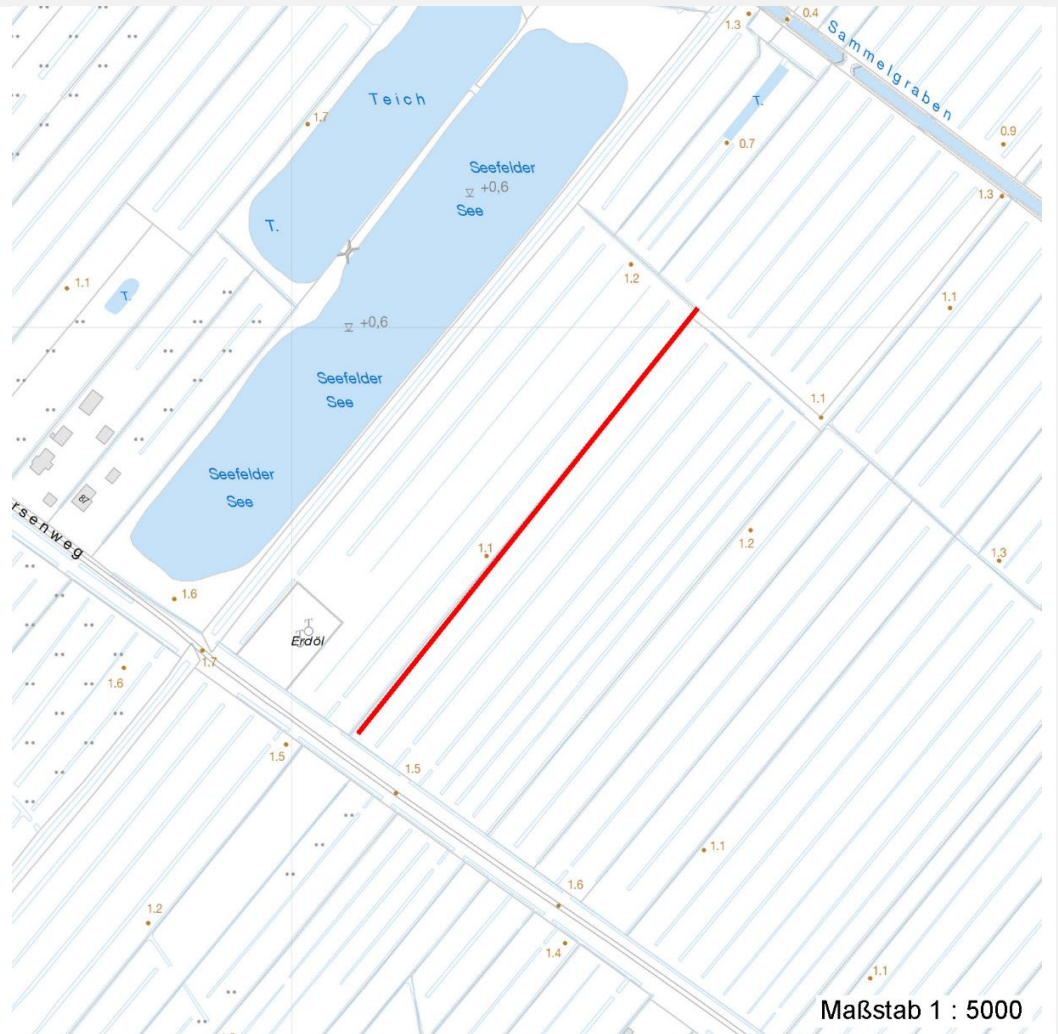
Erhebungsbogen

B

Projekt	Biotopkartierung Hamburg		Interne Nr.	57981	
			DK5 DK5-GK	7620	7622
Handlungsbedarf	Nein		DK5 - Name	Fersenweg	
Bearbeitung	MIL	Kopie Nein	Biotop-Nr. alt	217	35
Räumliche Abbildung	Linie		Kartierung	09.09.1998	
Anzahl Abschnitte	1		Fläche / Länge [m²/m]	368,881	
			Breite (lineare Abb.) [m]	1,5	

Räumliche Lage

Karte



Weitere Erhebungsbögen

Interne Nr.	Interne Nr. Zuordnung	DK5	Biotop-Nr.	Kartierung	Zuordnung	DK5 (GK)	Biotop-Nr. (alt)
57981	57975	7620	217	23.09.2004	K	7622	35
57981	79256	7620	217	26.10.2012	K	7622	35

Zuordnung: N = nachfolgende Kartierung, K = weitere Kartierungen (zeitlich vorher oder nachher)

Foto

Interne Nr.	Index	Dateiname	Aufnahmerichtung
47045	0	7620_217_090998_1.JPG	SW
47046	0	7620_217_090998_2.JPG	

Weitere Angaben

Merkmal	Wert
---------	------

Auswertung

17.04.2020

Erhebungsbogen

B

Projekt	Biotopkartierung Hamburg	Interne Nr.	57981
		DK5 DK5-GK	7620 7622
Handlungsbedarf	Nein	DK5 - Name	Fersenweg
Bearbeitung	MIL	Biotop-Nr. alt	217 35
Räumliche Abbildung	Linie	Kartierung	09.09.1998
Anzahl Abschnitte	1	Fläche / Länge [m²/m]	368,881
		Breite (lineare Abb.) [m]	1,5

Weitere Angaben

Merkmal	Wert
Gefährdung / Einflüsse	Beeinträchtigungen treten v.a. im Bereich des Röhrichtstreifens auf, der durch die angrenzende Nutzung sehr schmal ausgeprägt ist.
Wertgesichtspunkte	Vorkommen seltener Arten Wertvolle(r) Feuchtbiotop(e)
Maßnahmen	Entw.zu standortgerechter Feucht-bzw.Ufervegetation fördern Bei Bedarf abschnittsweise Grabenräumung Es sollte ein min. 1-1,5m breiten Uferstreifen ungenutzt bleiben, um die Entwicklung einer standortgerechten Grabenrandvegetation zu ermöglichen. Im Bedarfsfall abschnittsweise, manuelle Grabenräumung, um eine Verlandung zu verhindern.

Foto

Fotodatei	7620_217_090998_1.JPG	Fotodatei	7620_217_090998_2.JPG
Bildbeschreibung	Graben	Bildbeschreibung	Graben, Aufsicht
Aufnahmerichtung	SW	Aufnahmerichtung	



Teilflächenbeschreibung

Teilflächentyp		Teilflächen-Nr.	1
Biotoptyp	Graben mittlerer Nährstoffgehalte mit Stillgewässercharakter (2000)	Biotoptyp	FGM
- Zusatz		- gesetzl. Grundl.	
FFH-LRT		FFH-LRT	
Beschreibung		Entw.potential LRT	
		Hauptfläche	Ja
		Flächenanteil	100 %
		FFH-Unters.Fläche	Nein
		Saatgutfläche	Nein

Erhebungsbogen

B

Projekt	Biotopkartierung Hamburg	Interne Nr.	57981
		DK5 DK5-GK	7620 7622
Handlungsbedarf	Nein	DK5 - Name	Fersenweg
Bearbeitung	MIL	Biotop-Nr. alt	217 35
Räumliche Abbildung	Linie	Kartierung	09.09.1998
Anzahl Abschnitte	1	Fläche / Länge [m²/m]	368,881
		Breite (lineare Abb.) [m]	1,5

Weitere Angaben

Merkmal	Wert
Boden	
Feuchte	11 - flaches Gewässer
Stickstoffgehalt	5 - mäßig stickstoffarm
Gewässer	
Böschungshöhe	0.50 m
Gewässertiefe	0.15 m
Länge	370.00 m
Breite	1.50 m
Wasserführung	e - episodisch austrocknend
Strömung	k - keine Strömung
Trübung	m - mittlere Trübung
Standort, Relief	
Böschungsneigung	steil - 1:1 bis 1:2
Neigung - Gelände	NO - nicht geneigt (<2 %)
Ausrichtung	FL - flach, keine Exposition
Belichtung	7 - halbsonnig
Luft	keine Besonderheiten
Veg. - Deckg./Ant.	
Gesamt	95 %

Zeigerwerte der Pflanzenartenliste (Auswertung)

Standort	Belichtung	halbsonnig	7,2
Boden	Feuchte	zeitweise wasserüberstaut	10,1
	Stickstoff (N)	mäßig stickstoffarm	5,2
	Reaktion	schwach sauer	6,1
Vegetation	Mahdverträglichkeit	mäßig schnittverträglich (erster Schnitt nicht vor 1. Juli)	4,5
Zeigerwerte	Futterwert	sehr geringwertiges Futter	1,9
	Wechselfeuchteanzeiger		4
	Giftpflanzen		2
	Überschw.anzeiger		3

Pflanzenartenliste

Gruppe / Pflanzenart	MS	M	W	Vs	St	PA	Ph	Sz	VS	V	G	cf	Rote Liste						
													§	HH	ND	SH	D		
Tracheobionta (Gefäßpflanzen)																			
Carex acuta (Schlank-Segge)	7	h		K1															V
Epilobium hirsutum (Zottiges Weidenröschen)	7	w		K1															
Glyceria maxima (Wasser-Schwaden)	7	z		K1															
Hottonia palustris (Wasserfeder)	7	h		-										b	V			V	V
Hydrocharis morsus-ranae (Froschbiß)	7	z		-											V			V	V
Iris pseudacorus (Gelbe Schwertlilie)	7	w		K1										b					
Lythrum salicaria (Blut-Weiderich)	7	w		K1															
Phalaris arundinacea (Rohr-Glanzgras)	7	z		K1															
Rumex hydrolapathum (Fluss-Ampfer)	7	w		K1															
Sagittaria sagittifolia (Gewöhnliches Pfeilkraut)	7	w		K1															

Erhebungsbogen

B

Projekt	Biotopkartierung Hamburg	Interne Nr.	57981
		DK5 DK5-GK	7620 7622
Handlungsbedarf	Nein	DK5 - Name	Fersenweg
Bearbeitung	MIL	Biotop-Nr. alt	217 35
Räumliche Abbildung	Linie	Kartierung	09.09.1998
Anzahl Abschnitte	1	Fläche / Länge [m²/m]	368,881
		Breite (lineare Abb.) [m]	1,5

Pflanzenartenliste

Gruppe / Pflanzenart	MS	M	W	Vs	St	PA	Ph	Sz	VS	V	G	cf	Rote Liste					
													§	HH	ND	SH	D	
Salix cinerea (Grau-Weide)	7	w		S														
Solanum dulcamara (Bittersüßer Nachtschatten)	7	w		K1														
Sparganium erectum (Ästiger Igelkolben)	7	w		K1														
Typha latifolia (Breitblättriger Rohrkolben)	7	w		K1														
Anzahl Rote Liste Arten													2	3	2			
Anzahl Arten										14								

MS: Mengensystem; M: Mengenangabe, W: Bewertung der Art (FFH-Monitoring), Vs: Vegetationsschicht, St: Status, PA: Autor Phänologie; Ph: Phänologie, Sz: Soziabilität, VS: Vitalitätssystem; V: Vitalität, G: Geschlecht, cf: unsichere Bestimmung, §: Schutz nach BNatSchG, HH: Rote Liste Hamburg, Nds: Rote Liste Niedersachsen, SH: Rote Liste Schleswig-Holstein, D: Rote Liste Deutschland