

Erhebungsbogen

B

Projekt	Biotopkartierung Hamburg	Interne Nr.	58008
		DK5 DK5-GK	7620 7620
Handlungsbedarf	Nein	DK5 - Name	Fersenweg
Bearbeitung	BRA	Biotop-Nr. alt	212 61
Räumliche Abbildung	Linie	Kartierung	26.09.2004
Anzahl Abschnitte	2	Fläche / Länge [m²/m]	294,405
		Breite (lineare Abb.) [m]	

Gesetzlicher Schutz **_ kein gesetzl. Schutz kein gesetzlich geschütztes Biotop** **Schutz nur teilweise** **Nein**

Gesamtbewertung	6	Wertvoll
– Alter	6	Biotop mittleren Alters, 50 bis 100 Jahre
– Belastungsgrad	6	Flächenhaft geringe oder örtlich stärkere oder Vorbelastung mit deutlichem Einfluß
– Ökolog. Funktion	7	Sehr hohe Bedeutung in einem Biotopkomplex, für den lokalen Biotopverbund oder als Puffer
– Seltenheit	6	Seltener Biotoptyp, ohne seltene oder bedrohte Pflges., ungesättigtes Artenspektrum, reliktsche RL-Arten

Bestandsbeschreibung

Beetgräben in Extensiv-Grünland, ursprünglich stark niedermoortypisch bewachsen, aktuell jedoch deutlich abgesenkter Wasserspiegel (- 30 cm). Die niedermoortypische Vegetation steht derzeit bis zu 50 cm über der aktuellen Wasserfläche. Das Wasser selbst ist belastet und weist keine direkte Wasserpflanzenvegetation auf. Insgesamt ist die Vegetation der Gräben jedoch noch sehr artenreich und niedermoortypisch, sehr gut entwicklungsfähig und weist zahlreiche gefährdete Arten auf. Vorkommen des Kammfarn.

Vorkommen an Biotoptypen

1	TF	Typ	HF	F.Anteil
2	BTYP	Biotoptyp		- gesetzl. Grundl.
3	Zusatz	Zusatz zum Biotoptypen		
4	LRT	Lebensraumtyp		
1	1		Ja	100 %
2	FGV	Stark verlandeter, austrocknender Graben (2000)		
3	gn	Niedermoor-Typ (gn)		

Räumliche Lage

Lagebeschreibung	N Marschenbahndamm	Hochwert (Y)	5920073
Nachbarnutzung/en	Grünland, mäßig intensiv	Naturraum	Vier- und Marschlande (673.10)
Rechtswert (X)	577587	Gemarkung	Kirchwerder (607)
Bezirk	Bergedorf	Ramsargebiet	<input type="checkbox"/> EG-Vogelschutzgeb. <input type="checkbox"/>
Stadtteil (OT-Nr.)	Kirchwerder (607)	Nationalpark	<input type="checkbox"/>
Digitaler Grünplan	<input type="checkbox"/> Hafengesamtgebiet <input type="checkbox"/>		
Ausgleichsflächen	<input type="checkbox"/> Biosphärenreservat <input type="checkbox"/>		
NSG / ND / LSG	NSG Kirchwerder Wiesen [HH-605 / Anteil: 100%]		
FFH-GEBIET	Kirchwerder Wiesen [DE 2526-304 / Anteil: 100%]		
Wasserschutzgebiet			

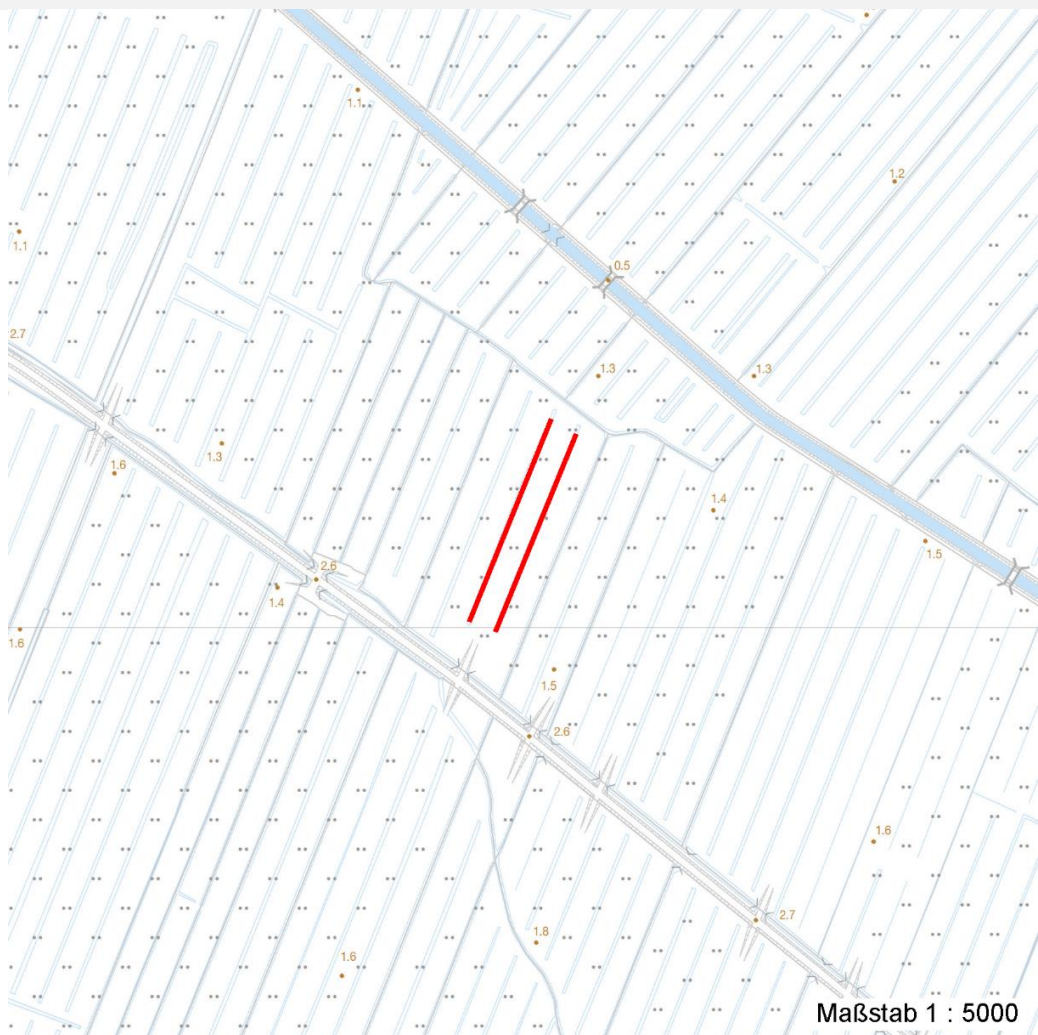
Erhebungsbogen

B

Projekt	Biotopkartierung Hamburg	Interne Nr.	58008
		DK5 DK5-GK	7620 7620
		DK5 - Name	Fersenweg
Handlungsbedarf	Nein	Biotop-Nr. alt	212 61
Bearbeitung	BRA	Kartierung	26.09.2004
Räumliche Abbildung	Linie	Fläche / Länge [m²/m]	294,405
Anzahl Abschnitte	2	Breite (lineare Abb.) [m]	

Räumliche Lage

Karte



Weitere Erhebungsbögen

Interne Nr.	Interne Nr. Zuordnung	DK5	Biotop-Nr.	Kartierung	Zuordnung	DK5 (GK)	Biotop-Nr. (alt)
58008	79247	7618	178	14.08.2012	N	7620	10077

Zuordnung: N = nachfolgende Kartierung, K = weitere Kartierungen (zeitlich vorher oder nachher)

Weitere Angaben

Merkmal	Wert
Auswertung	
Gefährdung / Einflüsse	Ganz erhebliche und tieferliche Entwässerung eines Niedermoorstandortes; Vernichtung eines wertvollen Artenpotentials
Wertgesichtspunkte	Sehr wertvolle Gräben, artenreich, Vorkommen zahlreicher gefährdeter Arten
Maßnahmen	Wasserstand im gesamten Gebiet - speziell in den benachbarten Gräben - anheben, eventuell rückstauen, Drainage des Zentralgrabens wieder aufheben, derart rabiate Grabenräumungen in Zukunft unterlassen.

Erhebungsbogen

B

Projekt	Biotopkartierung Hamburg	Interne Nr.	58008
		DK5 DK5-GK	7620 7620
Handlungsbedarf	Nein	DK5 - Name	Fersenweg
Bearbeitung	BRA	Biotop-Nr. alt	212 61
Räumliche Abbildung	Linie	Kartierung	26.09.2004
Anzahl Abschnitte	2	Fläche / Länge [m²/m]	294,405
		Breite (lineare Abb.) [m]	

Teilflächenbeschreibung

Teilflächentyp		Teilflächen-Nr.	1
Biotoptyp	Stark verlandeter, austrocknender Graben (2000)	Biotoptyp	FGV
- Zusatz	Niedermoor-Typ (gn)	- gesetzl. Grundl.	
FFH-LRT		FFH-LRT	
Beschreibung		Entw.potential LRT	
		Hauptfläche	Ja
		Flächenanteil	100 %
		FFH-Unters.Fläche	Nein
		Saatgutfläche	Nein

Weitere Angaben

Merkmal	Wert
Boden	
Feuchte	11 - flaches Gewässer
Stickstoffgehalt	5 - mäßig stickstoffarm
Standort, Relief	
Belichtung	7 - halbsonnig
Veg. - Soziologie	
BfN Schlüssel	27.0.01 - Phragmitetalia (Röhrichte und Großseggenrieder) 29.0.02 - Caricetalia fuscae (Saure Kleinseggenwiesen)

Zeigerwerte der Pflanzenartenliste (Auswertung)

Standort	Belichtung	halbsonnig	7
Boden	Feuchte	sehr naß	9
	Stickstoff (N)	mäßig stickstoffarm	5,2
	Reaktion	schwach sauer	5,8
Vegetation	Mahdverträglichkeit	schnittempfindlich bis mäßig schnittverträglich	3,6
Zeigerwerte	Futterwert	sehr geringwertiges Futter	2
	Wechselfeuchteanzeiger		12
	Giftpflanzen		6
	Überschw.anzeiger		12

Pflanzenartenliste

Gruppe / Pflanzenart	MS	M	W	Vs	St	PA	Ph	Sz	VS	V	G	cf	§	Rote Liste				
														HH	ND	SH	D	
Tracheobionta (Gefäßpflanzen)																		
Agrostis canina (Hunds-Straußgras)	7	w		-										3		3		
Agrostis stolonifera (Ausläufer-Straußgras)	7	w		-														
Alisma plantago-aquatica (Gewöhnlicher Froschlöffel)	7	w		-														
Alnus glutinosa (Schwarz-Erle)	7	w		-														
Bidens cernua (Nickender Zweizahn)	7	w		-														
Calamagrostis canescens (Sumpf-Reitgras)	7	h		-														
Carex acuta (Schlank-Segge)	7	h		-														V
Carex disticha (Zweizeilige Segge)	7	w		-											V			V

Erhebungsbogen

B

Projekt	Biotopkartierung Hamburg	Interne Nr.	58008
		DK5 DK5-GK	7620 7620
Handlungsbedarf	Nein	DK5 - Name	Fersenweg
Bearbeitung	BRA	Biotop-Nr. alt	212 61
Räumliche Abbildung	Linie	Kartierung	26.09.2004
Anzahl Abschnitte	2	Fläche / Länge [m²/m]	294,405
		Breite (lineare Abb.) [m]	

Pflanzenartenliste

Gruppe / Pflanzenart	MS	M	W	Vs	St	PA	Ph	Sz	VS	V	G	cf	§	Rote Liste			
														HH	ND	SH	D
Carex pseudocyperus (Scheinzyper-Segge)	7	h		-													
Cirsium palustre (Sumpf-Kratzdistel)	7	z		-													
Comarum palustre (Sumpf-Blutauge)	7	z		-										V		3	
Dryopteris carthusiana (Dorniger Wurmfarne)	7	w		-													
Dryopteris cristata (Kammfarne)	7	w		-									b	1	3	2	3
Dryopteris x uliginosa (Bastard-Kammfarne)	7	w		-												G	
Epilobium palustre (Sumpf-Weidenröschen)	7	z		-										V			V
Equisetum fluviatile (Teich-Schachtelhalm)	7	w		-													
Filipendula ulmaria (Mädesüß)	7	w		-													
Galium palustre (Sumpf-Labkraut)	7	w		-													
Glyceria fluitans (Flutender Schwaden)	7	w		-													
Glyceria maxima (Wasser-Schwaden)	7	z		-													
Iris pseudacorus (Gelbe Schwertlilie)	7	w		-										b			
Juncus effusus (Flutter-Binse)	7	z		-													
Lathyrus pratensis (Wiesen-Platterbse)	7	w		-													
Lemna minor (Kleine Wasserlinse)	7	h		-													
Lemna trisulca (Dreifurchige Wasserlinse)	7	w		-										V			
Lotus pedunculatus (Sumpf-Hornklee)	7	z		-												V	
Lysimachia nummularia (Pfennigkraut)	7	w		-													
Lysimachia vulgaris (Gewöhnlicher Gilbweiderich)	7	w		-													
Lythrum salicaria (Blut-Weiderich)	7	h		-													
Myosotis scorpioides (Sumpf-Vergissmeinnicht)	7	w		-												V	
Persicaria amphibia (Wasser-Knöterich)	7	w		-													
Phalaris arundinacea (Rohr-Glanzgras)	7	z		-													
Poa palustris (Sumpf-Rispengras)	7	w		-													
Potentilla anserina (Gänse-Fingerkraut)	7	w		-													
Ranunculus flammula (Brennender Hahnenfuß)	7	w		-												V	
Rorippa amphibia (Wasser-Sumpfkresse)	7	w		-													
Rubus fruticosus agg. (Artengruppe Echte Brombeere)	7	w		-													
Rumex acetosa (Großer Sauerampfer)	7	w		-													
Salix aurita (Ohr-Weide)	7	w		-													
Salix cinerea (Grau-Weide)	7	z		-													
Scutellaria galericulata (Sumpf-Helmkraut)	7	w		-													
Sium latifolium (Breitblättriger Merk)	7	w		-											3		
Solanum dulcamara (Bittersüßer Nachtschatten)	7	w		-													
Sparganium erectum (Ästiger Igelkolben)	7	h		-													
Stellaria palustris (Sumpf-Sternmiere)	7	w		-										V		3	3
Urtica dioica (Große Brennessel)	7	w		-													
Anzahl Rote Liste Arten														8	1	10	3
Anzahl Arten														46			

MS: Mengensystem; M: Mengenangabe, W: Bewertung der Art (FFH-Monitoring), Vs: Vegetationsschicht, St: Status, PA: Autor Phänologie; Ph: Phänologie, Sz: Soziabilität, VS: Vitalitätssystem; V: Vitalität, G: Geschlecht, cf: unsichere Bestimmung, §: Schutz nach BNatSchG, HH: Rote Liste Hamburg, Nds: Rote Liste Niedersachsen, SH: Rote Liste Schleswig-Holstein, D: Rote Liste Deutschland