

# Erhebungsbogen

**B**

<b>Projekt</b>	Biotopkartierung Hamburg	<b>Interne Nr.</b>	58055
		<b>DK5   DK5-GK</b>	<b>7620</b> 7620
<b>Handlungsbedarf</b>	Nein	<b>DK5 - Name</b>	Fersenweg
<b>Bearbeitung</b>	BRA	<b>Biotop-Nr.   alt</b>	<b>210</b> 47
<b>Räumliche Abbildung</b>	Linie	<b>Kartierung</b>	23.09.2004
<b>Anzahl Abschnitte</b>	2	<b>Fläche / Länge [m<sup>2</sup>/m]</b>	393,663
		<b>Breite (lineare Abb.) [m]</b>	

**Gesetzlicher Schutz** § 30 (2) 1.2 Natürliche oder naturnahe stehende Gewässer **Schutz nur teilweise** **Nein**

<b>Gesamtbewertung</b>	7	Besonders wertvoll
– <b>Alter</b>	8	Biotop hohen Alters, 200 bis 500 Jahre
– <b>Belastungsgrad</b>	6	Flächenhaft geringe oder örtlich stärkere oder Vorbelastung mit deutlichem Einfluß
– <b>Ökolog. Funktion</b>	8	Wertbestimmender Bestandteil eines wertvollen Biotopkomplexes oder für den regionalen Biotopverbund.
– <b>Seltenheit</b>	8	Sehr seltener Biotoptyp, hohe Anteile seltener oder bedrohter Pflges., gesättigtes Artenspektrum, RL-Arten

## Bestandsbeschreibung

Beetgräben in Extensiv-Grünland, ursprünglich stark niedermoortypisch bewachsen, aktuell jedoch deutlich abgesenkter Wasserspiegel (- 30 cm) und teilweise in jüngerer Zeit rabiat geräumt. Der Zentralgraben war bisher abflußlos und wurde in jüngster Zeit mit einem Rohrdurchlaß mit den Randgräben verbunden, hat auf diese Weise eine Wasserstandsabsenkung von über 30 cm erfahren.

Die niedermoortypische Vegetation steht derzeit bis zu 50 cm über der aktuellen Wasserfläche. Das Wasser selbst ist stark belastet, schmierig und weist keine direkte Wasserpflanzenvegetation auf.

Insgesamt ist die Vegetation der Gräben jedoch noch sehr artenreich und niedermoortypisch, sehr gut entwicklungsfähig und weist zahlreiche gefährdete Arten auf.

Als artenreicher Niedermoor-Graben nach § 30 BNatSchG geschützt.

## Vorkommen an Biotoptypen

1	TF	Typ	HF	F.Anteil
2	BTYP	Biotoptyp		- gesetzl. Grundl.
3	Zusatz	Zusatz zum Biotoptypen		
4	LRT	Lebensraumtyp		
1	1		Ja	100 %
2	FGM	Graben mittlerer Nährstoffgehalte mit Stillgewässercharakter (2000)		
3	gn	Niedermoor-Typ (gn)		

## Räumliche Lage

<b>Lagebeschreibung</b>	N Marschenbahndamm		
<b>Nachbarnutzung/en</b>	Grünland, Gräben		
<b>Rechtswert (X)</b>	577652	<b>Hochwert (Y)</b>	5920025
<b>Bezirk</b>	Bergedorf	<b>Naturraum</b>	Vier- und Marschlande (673.10)
<b>Stadtteil (OT-Nr.)</b>	Kirchwerder (607)	<b>Gemarkung</b>	Kirchwerder (607)
<b>Digitaler Grünplan</b>	<input type="checkbox"/> <b>Hafengesamtgebiet</b>	<input type="checkbox"/> <b>Ramsargebiet</b>	<input type="checkbox"/> <b>EG-Vogelschutzgeb.</b>
<b>Ausgleichsflächen</b>	<input type="checkbox"/> <b>Biosphärenreservat</b>	<input type="checkbox"/> <b>Nationalpark</b>	<input type="checkbox"/>
<b>NSG / ND / LSG</b>	NSG Kirchwerder Wiesen [ HH-605 / Anteil: 100% ]		
<b>FFH-GEBIET</b>	Kirchwerder Wiesen [ DE 2526-304 / Anteil: 100% ]		
<b>Wasserschutzgebiet</b>			

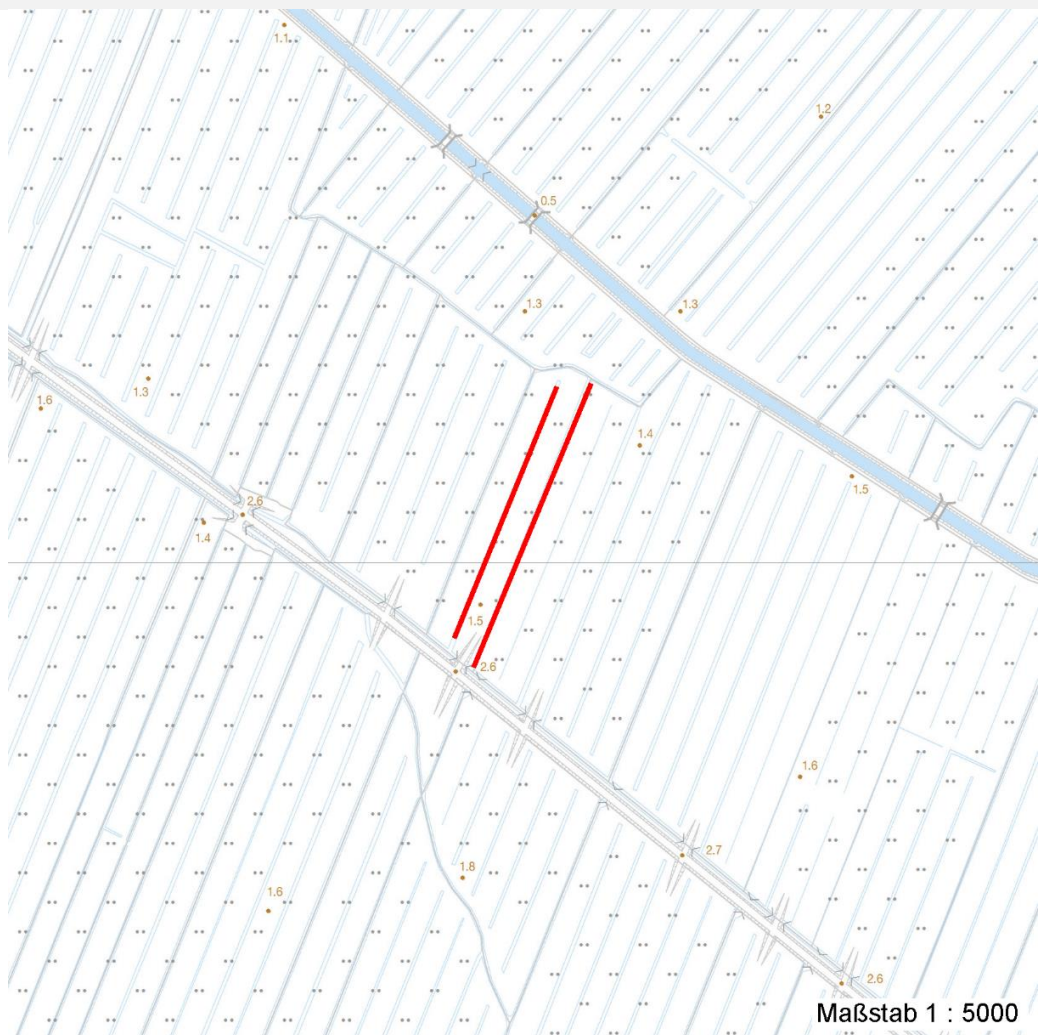
# Erhebungsbogen

**B**

<b>Projekt</b>	Biotopkartierung Hamburg	<b>Interne Nr.</b>	58055
		<b>DK5   DK5-GK</b>	7620 7620
		<b>DK5 - Name</b>	Fersenweg
<b>Handlungsbedarf</b>	Nein	<b>Biotop-Nr.   alt</b>	210 47
<b>Bearbeitung</b>	BRA	<b>Kartierung</b>	23.09.2004
<b>Räumliche Abbildung</b>	Linie	<b>Fläche / Länge [m<sup>2</sup>/m]</b>	393,663
<b>Anzahl Abschnitte</b>	2	<b>Breite (lineare Abb.) [m]</b>	

## Räumliche Lage

Karte



## Weitere Erhebungsbögen

Interne Nr.	Interne Nr. Zuordnung	DK5	Biotop-Nr.	Kartierung	Zuordnung	DK5 (GK)	Biotop-Nr. (alt)
58055	58054	7620	213	13.09.2010	N	7620	76

Zuordnung: N = nachfolgende Kartierung, K = weitere Kartierungen (zeitlich vorher oder nachher)

## Weitere Angaben

Merkmal	Wert
<b>Auswertung</b>	
Gefährdung / Einflüsse	Ganz erhebliche und tieferliche Entwässerung eines Niedermoorstandortes; Vernichtung eines wertvollen Artenpotentials
Wertgesichtspunkte	Sehr wertvolle Gräben, artenreich, Vorkommen zahlreicher gefährdeter Arten
Maßnahmen	Wasserstand im gesamten Gebiet - speziell in den benachbarten Gräben - anheben, eventuell rückstauen, Drainage des Zentralgrabens wieder aufheben, derart rabiate Grabenräumungen in Zukunft unterlassen.

# Erhebungsbogen

**B**

<b>Projekt</b>	Biotopkartierung Hamburg	<b>Interne Nr.</b>	58055
		<b>DK5   DK5-GK</b>	<b>7620</b> 7620
<b>Handlungsbedarf</b>	Nein	<b>DK5 - Name</b>	Fersenweg
<b>Bearbeitung</b>	BRA	<b>Biotop-Nr.   alt</b>	<b>210</b> 47
<b>Räumliche Abbildung</b>	Linie	<b>Kartierung</b>	23.09.2004
<b>Anzahl Abschnitte</b>	2	<b>Fläche / Länge [m<sup>2</sup>/m]</b>	393,663
		<b>Breite (lineare Abb.) [m]</b>	

## Teilflächenbeschreibung

<b>Teilflächentyp</b>		<b>Teilflächen-Nr.</b>	1
<b>Biotoptyp</b>	Graben mittlerer Nährstoffgehalte mit Stillgewässercharakter (2000)	<b>Biotoptyp</b>	FGM
<b>- Zusatz</b>	Niedermoor-Typ (gn)	<b>- gesetzl. Grundl.</b>	
<b>FFH-LRT</b>		<b>FFH-LRT</b>	
<b>Beschreibung</b>		<b>Entw.potential LRT</b>	
		<b>Hauptfläche</b>	Ja
		<b>Flächenanteil</b>	100 %
		<b>FFH-Unters.Fläche</b>	Nein
		<b>Saatgutfläche</b>	Nein

## Weitere Angaben

Merkmal	Wert
<b>Boden</b>	
Feuchte	11 - flaches Gewässer
Stickstoffgehalt	6 - mäßig stickstoffarm bis stickstoffreich
<b>Standort, Relief</b>	
Belichtung	7 - halbsonnig
<b>Veg. - Soziologie</b>	
BfN Schlüssel	27.0.01.03.1 - Caricion rostratae (Großseggen-Moore) 29.0.01 - Scheuchzerietalia palustris (Zwischenmoore und Schlenken) 29.0.02.01 - Caricion fuscae (Saure Kleinseggenwiesen) 30.0.01 - Molinietaalia caeruleae (Feuchtwiesen)

## Zeigerwerte der Pflanzenartenliste (Auswertung)

<b>Standort</b>	<b>Belichtung</b>	halbsonnig	7,1
<b>Boden</b>	<b>Feuchte</b>	sehr naß	9,3
	<b>Stickstoff (N)</b>	mäßig stickstoffarm bis stickstoffreich	5,8
	<b>Reaktion</b>	schwach sauer	6,3
<b>Vegetation</b>	<b>Mahdverträglichkeit</b>	schnittempfindlich bis mäßig schnittverträglich	4,3
<b>Zeigerwerte</b>	<b>Futterwert</b>	fast wertloses Futter	1,3
	<b>Wechselfeuchteanzeiger</b>		14
	<b>Giftpflanzen</b>		8
	<b>Überschw.anzeiger</b>		16

## Pflanzenartenliste

Gruppe / Pflanzenart	MS	M	W	Vs	St	PA	Ph	Sz	VS	V	G	cf	§	Rote Liste					
														HH	ND	SH	D		
<b>Tracheobionta (Gefäßpflanzen)</b>																			
Agrostis canina (Hunds-Straußgras)	7	w		-											3		3		
Agrostis stolonifera (Ausläufer-Straußgras)	7	w		-															
Alisma plantago-aquatica (Gewöhnlicher Froschlöffel)	7	w		-															
Bidens cernua (Nickender Zweizahn)	7	w		-															
Butomus umbellatus (Schwanenblume)	7	w		-															3

# Erhebungsbogen

# B

<b>Projekt</b>	Biotopkartierung Hamburg		<b>Interne Nr.</b>	58055
			<b>DK5   DK5-GK</b>	7620 7620
<b>Handlungsbedarf</b>	Nein		<b>DK5 - Name</b>	Fersenweg
<b>Bearbeitung</b>	BRA	<b>Kopie</b>	<b>Biotop-Nr.   alt</b>	210 47
<b>Räumliche Abbildung</b>	Linie	Nein	<b>Kartierung</b>	23.09.2004
<b>Anzahl Abschnitte</b>	2		<b>Fläche / Länge [m<sup>2</sup>/m]</b>	393,663
			<b>Breite (lineare Abb.) [m]</b>	

## Pflanzenartenliste

Gruppe / Pflanzenart	MS	M	W	Vs	St	PA	Ph	Sz	VS	V	G	cf	Rote Liste						
													§	HH	ND	SH	D		
Calamagrostis canescens (Sumpf-Reitgras)	7	w		-															
Calamagrostis epigejos (Land-Reitgras)	7	w		-															
Caltha palustris (Sumpf-Dotterblume)	7	h		-											3	3	V	V	
Carex acuta (Schlank-Segge)	7	h		-														V	
Carex disticha (Zweizeilige Segge)	7	w		-											V		V		
Carex elongata (Walzen-Segge)	7	w		-											3	3			
Carex pseudocyperus (Scheinzyper-Segge)	7	w		-															
Carex rostrata (Schnabel-Segge)	7	w		-											3		V		
Carex vesicaria (Blasen-Segge)	7	w		-											2		V		
Cirsium palustre (Sumpf-Kratzdistel)	7	w		-															
Comarum palustre (Sumpf-Blutauge)	7	w		-											V		3		
Equisetum fluviatile (Teich-Schachtelhalm)	7	w		-															
Filipendula ulmaria (Mädesüß)	7	w		-															
Galium palustre (Sumpf-Labkraut)	7	w		-															
Glyceria fluitans (Flutender Schwaden)	7	w		-															
Glyceria maxima (Wasser-Schwaden)	7	z		-															
Hottonia palustris (Wasserfeder)	7	z		-											b	V		V	V
Hydrocharis morsus-ranae (Froschbiß)	7	h		-											V		V	V	
Iris pseudacorus (Gelbe Schwertlilie)	7	w		-											b				
Lathyrus pratensis (Wiesen-Platterbse)	7	w		-															
Lotus pedunculatus (Sumpf-Hornklee)	7	w		-														V	
Lysimachia nummularia (Pfennigkraut)	7	w		-															
Lysimachia thyriflora (Straußblütiger Gilbweiderich)	7	z		-											3		3	V	
Lysimachia vulgaris (Gewöhnlicher Gilbweiderich)	7	w		-															
Lythrum salicaria (Blut-Weiderich)	7	w		-															
Myosotis scorpioides (Sumpf-Vergissmeinnicht)	7	w		-														V	
Nuphar lutea (Gelbe Teichrose)	7	w		-											b				
Persicaria amphibia (Wasser-Knöterich)	7	w		-															
Phalaris arundinacea (Rohr-Glanzgras)	7	h		-															
Poa palustris (Sumpf-Rispengras)	7	w		-															
Potentilla anserina (Gänse-Fingerkraut)	7	w		-															
Ranunculus flammula (Brennender Hahnenfuß)	7	w		-														V	
Ranunculus lingua (Zungen-Hahnenfuß)	7	h		-											b	2	3	2	3
Rorippa amphibia (Wasser-Sumpfkresse)	7	w		-															
Rumex acetosa (Großer Sauerampfer)	7	w		-															
Salix cinerea (Grau-Weide)	7	w		-															
Scutellaria galericulata (Sumpf-Helmkraut)	7	w		-															
Sium latifolium (Breitblättriger Merk)	7	w		-													3		
Solanum dulcamara (Bittersüßer Nachtschatten)	7	w		-															
Stellaria palustris (Sumpf-Sternmiere)	7	w		-													V	3	3
Stratiotes aloides (Krebsschere)	7	w		-											b	3	3	3	3
Urtica dioica (Große Brennnessel)	7	w		-															
Valeriana excelsa excelsa (Kriechender Baldrian)	7	w		-													D		
Veronica scutellata (Schild-Ehrenpreis)	7	w		-													2	3	

# Erhebungsbogen

**B**

<b>Projekt</b>	Biotopkartierung Hamburg	<b>Interne Nr.</b>	58055
		<b>DK5   DK5-GK</b>	<b>7620</b> 7620
<b>Handlungsbedarf</b>	Nein	<b>DK5 - Name</b>	Fersenweg
<b>Bearbeitung</b>	BRA	<b>Biotop-Nr.   alt</b>	<b>210</b> 47
<b>Räumliche Abbildung</b>	Linie	<b>Kartierung</b>	23.09.2004
<b>Anzahl Abschnitte</b>	2	<b>Fläche / Länge [m<sup>2</sup>/m]</b>	393,663
		<b>Breite (lineare Abb.) [m]</b>	

## Pflanzenartenliste

Gruppe / Pflanzenart	MS	M	W	Vs	St	PA	Ph	Sz	VS	V	G	cf	§	Rote Liste			
														HH	ND	SH	D
<b>Anzahl Rote Liste Arten</b>														16	5	17	7
<b>Anzahl Arten</b>														49			

MS: Mengensystem; M: Mengenangabe, W: Bewertung der Art (FFH-Monitoring), Vs: Vegetationsschicht, St: Status, PA: Autor Phänologie; Ph: Phänologie, Sz: Soziabilität, VS: Vitalitätssystem; V: Vitalität, G: Geschlecht, cf: unsichere Bestimmung, §: Schutz nach BNatSchG, HH: Rote Liste Hamburg, Nds: Rote Liste Niedersachsen, SH: Rote Liste Schleswig-Holstein, D: Rote Liste Deutschland

## Tierartenliste

		Rote Liste				FFH							
		B	A	S	G	H	N	S	H	D	I	II	IV
1	<b>B</b>	<b>A</b>	<b>S</b>	<b>G</b>	<b>H</b>	<b>N</b>	<b>S</b>	<b>H</b>	<b>D</b>	<b>I</b>	<b>II</b>	<b>IV</b>	<b>V</b>
2	<b>Anzahl</b>									<b>Anzahltyp</b>			
3	<b>Anzahl geschätzt</b>									<b>Geschlecht</b>			
4	<b>Methode</b>									<b>Verhalten</b>			
5	<b>Nachweis</b>												
<b>Amphibien</b>													
	Rana arvalis (Moorfrosch)	1	s		3	3			3			v	
		2											
		3	>= 1										
		4											