

# Erhebungsbogen

**B**

<b>Projekt</b>	Biotopkartierung Hamburg	<b>Interne Nr.</b>	80257
		<b>DK5   DK5-GK</b>	<b>7620</b> 7822
<b>Handlungsbedarf</b>	Nein	<b>DK5 - Name</b>	Fersenweg
<b>Bearbeitung</b>	RIN	<b>Biotop-Nr.   alt</b>	<b>208</b> 71
<b>Räumliche Abbildung</b>	Fläche	<b>Kartierung</b>	24.05.2012
<b>Anzahl Abschnitte</b>	1	<b>Fläche / Länge [m<sup>2</sup>/m]</b>	107828,0459
		<b>Breite (lineare Abb.) [m]</b>	

**Gesetzlicher Schutz**    **\_ kein gesetzl. Schutz kein gesetzlich geschütztes Biotop**    **Schutz nur teilweise**    **Nein**

<b>Gesamtbewertung</b>	6	Wertvoll
– <b>Alter</b>	5	Biotop mittleren Alters, 20 bis 50 Jahre
– <b>Belastungsgrad</b>	6	Flächenhaft geringe oder örtlich stärkere oder Vorbelastung mit deutlichem Einfluß
– <b>Ökolog. Funktion</b>	6	Hohe Bedeutung in einem Biotopkomplex, für den lokalen Biotopverbund oder als Puffer
– <b>Seltenheit</b>	5	Seltener Biotoptyp, floristisch stark verarmt, ohne seltener Pflges. od. verbr. artenreicher Biotoptyp

## Bestandsbeschreibung

Artenreiche Weidelgras-Weißklee-Weide mit einem mäßig aufgewölbten, landschaftstypischen Beet-Graben-Relief. Die Fläche wird von einer Rinderherde beweidet. Der Aufwuchs ist mäßig wüchsig. Zum Kartierzeitpunkt bildete Hahnenfuß den Hauptblühaspekt.

## Vorkommen an Biotoptypen

1	TF	Typ	HF	F.Anteil
2	BTYP	Biotoptyp		- gesetzl. Grundl.
3	Zusatz	Zusatz zum Biotoptypen		
4	LRT	Lebensraumtyp		
1	1		Ja	100 %
2	GMW	Artenreiche Weide frischer bis mittlerer Standorte (2000)		
3	XXX	keine Angabe (XXX)		

## Räumliche Lage

<b>Lagebeschreibung</b>	südlich des Fersenwegs	<b>Hochwert (Y)</b>	5920240
<b>Nachbarnutzung/en</b>	Grünland	<b>Naturraum</b>	Vier- und Marschlande (673.10)
<b>Rechtswert (X)</b>	577983	<b>Gemarkung</b>	Kirchwerder (607)
<b>Bezirk</b>	Bergedorf	<b>Ramsargebiet</b>	<input type="checkbox"/> <b>EG-Vogelschutzgeb.</b> <input type="checkbox"/>
<b>Stadtteil (OT-Nr.)</b>	Kirchwerder (607)	<b>Nationalpark</b>	<input type="checkbox"/>
<b>Digitaler Grünplan</b>	<input type="checkbox"/> <b>Hafengesamtgebiet</b> <input type="checkbox"/>		
<b>Ausgleichsflächen</b>	<input checked="" type="checkbox"/> <b>Biosphärenreservat</b> <input type="checkbox"/>		
<b>NSG / ND / LSG</b>	NSG Kirchwerder Wiesen [ HH-605 / Anteil: 100% ]		
<b>FFH-GEBIET</b>	Kirchwerder Wiesen [ DE 2526-304 / Anteil: 100% ]		
<b>Wasserschutzgebiet</b>			

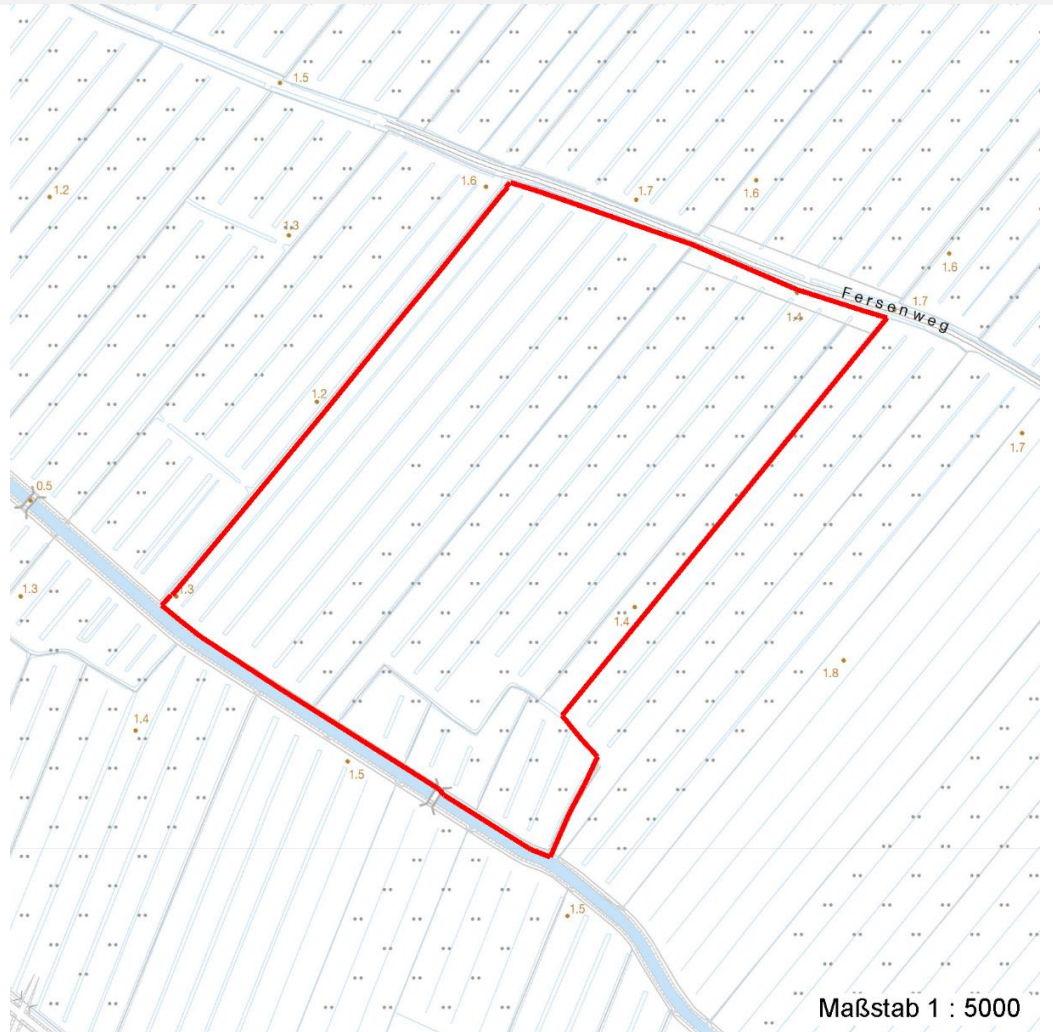
# Erhebungsbogen

# B

<b>Projekt</b>	Biotopkartierung Hamburg	<b>Interne Nr.</b>	80257
		<b>DK5   DK5-GK</b>	<b>7620</b> 7822
<b>Handlungsbedarf</b>	Nein	<b>DK5 - Name</b>	Fersenweg
<b>Bearbeitung</b>	RIN	<b>Biotop-Nr.   alt</b>	<b>208</b> 71
<b>Räumliche Abbildung</b>	Fläche	<b>Kartierung</b>	24.05.2012
<b>Anzahl Abschnitte</b>	1	<b>Fläche / Länge [m<sup>2</sup>/m]</b>	107828,0459
		<b>Breite (lineare Abb.) [m]</b>	

## Räumliche Lage

Karte



## Weitere Erhebungsbögen

Interne Nr.	Interne Nr. Zuordnung	DK5	Biotop-Nr.	Kartierung	Zuordnung	DK5 (GK)	Biotop-Nr. (alt)
-------------	-----------------------	-----	------------	------------	-----------	----------	------------------

80257	57683	7620	208	24.09.2004	K	7822	71
-------	-------	------	-----	------------	---	------	----

Zuordnung: N = nachfolgende Kartierung, K = weitere Kartierungen (zeitlich vorher oder nachher)

## Foto

Interne Nr.	Index	Dateiname	Aufnahmerichtung
33139	0	7620_208_240512_1.JPG	
54952	0	7620_208_240512_2.JPG	
54953	0	7620_208_240512_3.JPG	

## Weitere Angaben

Merkmal	Wert
---------	------

Auswertung

17.04.2020

# Erhebungsbogen

**B**

<b>Projekt</b>	Biotopkartierung Hamburg	<b>Interne Nr.</b>	80257
		<b>DK5   DK5-GK</b>	<b>7620</b> 7822
<b>Handlungsbedarf</b>	Nein	<b>DK5 - Name</b>	Fersenweg
<b>Bearbeitung</b>	RIN	<b>Biotop-Nr.   alt</b>	<b>208</b> 71
<b>Räumliche Abbildung</b>	Fläche	<b>Kartierung</b>	24.05.2012
<b>Anzahl Abschnitte</b>	1	<b>Fläche / Länge [m<sup>2</sup>/m]</b>	107828,0459
		<b>Breite (lineare Abb.) [m]</b>	

## Weitere Angaben

Merkmal	Wert
Gefährdung / Einflüsse	Intensivierung der Nutzung oder Pflege
Wertgesichtspunkte	Artenreich
Maßnahmen	extensive Weidenutzung - 4.6

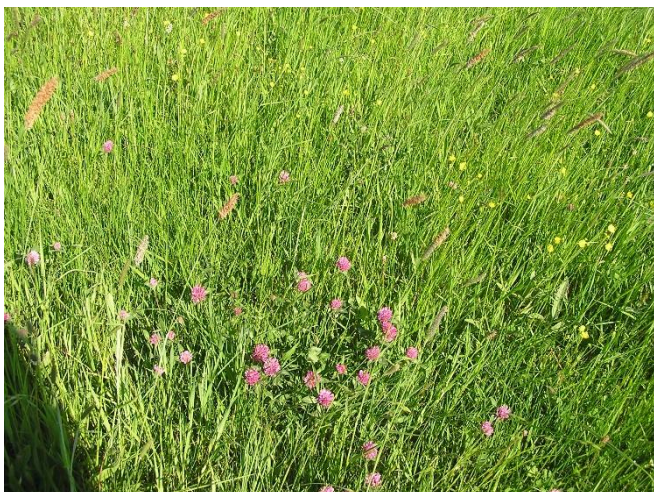
## Foto

<b>Fotodatei</b>	7620_208_240512_1.JPG	<b>Fotodatei</b>	7620_208_240512_2.JPG
<b>Bildbeschreibung</b>		<b>Bildbeschreibung</b>	k.A.
<b>Aufnahmerichtung</b>		<b>Aufnahmerichtung</b>	



## Foto

<b>Fotodatei</b>	7620_208_240512_3.JPG	<b>Fotodatei</b>	
<b>Bildbeschreibung</b>	k.A.	<b>Bildbeschreibung</b>	
<b>Aufnahmerichtung</b>		<b>Aufnahmerichtung</b>	



# Erhebungsbogen

**B**

<b>Projekt</b>	Biotopkartierung Hamburg	<b>Interne Nr.</b>	80257
		<b>DK5   DK5-GK</b>	7620 7822
<b>Handlungsbedarf</b>	Nein	<b>DK5 - Name</b>	Fersenweg
<b>Bearbeitung</b>	RIN	<b>Biotop-Nr.   alt</b>	208 71
<b>Räumliche Abbildung</b>	Fläche	<b>Kartierung</b>	24.05.2012
<b>Anzahl Abschnitte</b>	1	<b>Fläche / Länge [m<sup>2</sup>/m]</b>	107828,0459
		<b>Breite (lineare Abb.) [m]</b>	

## Teilflächenbeschreibung

<b>Teilflächentyp</b>		<b>Teilflächen-Nr.</b>	1
<b>Biotoptyp</b>	Artenreiche Weide frischer bis mittlerer Standorte (2000)	<b>Biotoptyp</b>	GMW
- <b>Zusatz</b>	keine Angabe (XXX)	- <b>gesetzl. Grundl.</b>	
<b>FFH-LRT Beschreibung</b>		<b>FFH-LRT Entw.potential LRT</b>	
		<b>Hauptfläche</b>	Ja
		<b>Flächenanteil</b>	100 %
		<b>FFH-Unters.Fläche</b>	Nein
		<b>Saatgutfläche</b>	Nein

## Zeigerwerte der Pflanzenartenliste (Auswertung)

<b>Standort</b>	<b>Belichtung</b>	halbsonnig	7
<b>Boden</b>	<b>Feuchte</b>	mäßig feucht und wechselfeucht	5,9
	<b>Stickstoff (N)</b>	mäßig stickstoffarm bis stickstoffreich	5,8
	<b>Reaktion</b>	schwach sauer	5,8
<b>Vegetation</b>	<b>Mahdverträglichkeit</b>	gut schnittverträglich	6,9
<b>Zeigerwerte</b>	<b>Futterwert</b>	ausreichende Futterqualität	4,6
	<b>Wechselfeuchteanzeiger</b>		3
	<b>Giftpflanzen</b>		1
	<b>Überschw.anzeiger</b>		1

## Pflanzenartenliste

Gruppe / Pflanzenart	MS	M	W	Vs	St	PA	Ph	Sz	VS	V	G	cf	§	Rote Liste			
														HH	ND	SH	D
<b>Tracheobionta (Gefäßpflanzen)</b>																	
Achillea millefolium (Gewöhnliche Schafgarbe)	7	z		-	-												
Agrostis capillaris (Rotes Straußgras)	7	h		-													
Alopecurus geniculatus (Knick-Fuchsschwanz)	7	w		-	-												
Alopecurus pratensis (Wiesen-Fuchsschwanz)	7	z		-													
Anthoxanthum odoratum (Gewöhnliches Ruchgras)	7	w		-													
Bellis perennis (Ausdauerndes Gänseblümchen)	7	z		-													
Bromus hordeaceus (Weiche Treppe)	7	h		-	-												
Capsella bursa-pastoris (Gewöhnliches Hirtentäschel)	7	w		-	-												
Cardamine pratensis (Wiesen-Schaumkraut)	7	z		-											V		
Carex hirta (Behaarte Segge)	7	z		-													
Cerastium holosteoides (Gewöhnliches Hornkraut)	7	z		-													
Cirsium arvense (Acker-Kratzdistel)	7	z		-	-												
Cirsium palustre (Sumpf-Kratzdistel)	7	w		-													
Cirsium vulgare (Gewöhnliche Kratzdistel)	7	w		-	-												
Festuca rubra (Rot-Schwingel)	7	w		-	-												
Glechoma hederacea (Gundermann)	7	z		-	-												

# Erhebungsbogen

# B

<b>Projekt</b>	Biotopkartierung Hamburg		<b>Interne Nr.</b>	80257	
			<b>DK5   DK5-GK</b>	<b>7620</b>	7822
<b>Handlungsbedarf</b>	Nein		<b>DK5 - Name</b>	Fersenweg	
<b>Bearbeitung</b>	RIN	<b>Kopie</b>	<b>Biotop-Nr.   alt</b>	<b>208</b>	71
<b>Räumliche Abbildung</b>	Fläche	Nein	<b>Kartierung</b>	24.05.2012	
<b>Anzahl Abschnitte</b>	1		<b>Fläche / Länge [m<sup>2</sup>/m]</b>	107828,0459	
			<b>Breite (lineare Abb.) [m]</b>		

## Pflanzenartenliste

Gruppe / Pflanzenart	MS	M	W	Vs	St	PA	Ph	Sz	VS	V	G	cf	Rote Liste						
													§	HH	ND	SH	D		
Holcus lanatus (Wolliges Honiggras)	7	w		-															
Lathyrus pratensis (Wiesen-Platterbse)	7	z		-															
Lolium perenne (Ausdauerndes Weidelgras)	7	h		-															
Matricaria discoidea (Strahlenlose Kamille)	7	w		-	-														
Persicaria amphibia (Wasser-Knöterich)	7	w		-	-														
Plantago lanceolata (Spitz-Wegerich)	7	w		-															
Plantago major (Breit-Wegerich)	7	w		-	-														
Poa annua (Einjähriges Rispengras)	7	w		-	-														
Poa pratensis (Wiesen-Rispengras)	7	w		-	-														
Poa trivialis (Gewöhnliches Rispengras)	7	h		-															
Polygonum aviculare (Vogel-Knöterich)	7	w		-	-														
Ranunculus acris (Scharfer Hahnenfuß)	7	h		-															
Ranunculus repens (Kriechender Hahnenfuß)	7	h		-															
Rumex acetosa (Großer Sauerampfer)	7	z		-															
Rumex crispus (Krauser Ampfer)	7	z		-	-														
Taraxacum spec. (Löwenzahn)	7	w		-	-														
Trifolium dubium (Kleiner Klee)	7	w		-	-														
Trifolium repens (Weiß-Klee)	7	h		-															
Veronica serpyllifolia (Quendel-Ehrenpreis)	7	w		-															
Vicia cracca (Vogel-Wicke)	7	w		-															
	<b>Anzahl Rote Liste Arten</b>													<b>1</b>					
	<b>Anzahl Arten</b>													<b>36</b>					

MS: Mengensystem; M: Mengenangabe, W: Bewertung der Art (FFH-Monitoring), Vs: Vegetationsschicht, St: Status, PA: Autor Phänologie; Ph: Phänologie, Sz: Soziabilität, VS: Vitalitätssystem; V: Vitalität, G: Geschlecht, cf: unsichere Bestimmung, §: Schutz nach BNatSchG, HH: Rote Liste Hamburg, Nds: Rote Liste Niedersachsen, SH: Rote Liste Schleswig-Holstein, D: Rote Liste Deutschland