

Erhebungsbogen

B

Projekt	Biotopkartierung Hamburg		Interne Nr.	57793
			DK5 DK5-GK	7620 7622
Handlungsbedarf	Nein		DK5 - Name	Fersenweg
Bearbeitung	BRA	Kopie Nein	Biotop-Nr. alt	16 34
Räumliche Abbildung	Fläche		Kartierung	21.09.2004
Anzahl Abschnitte	1		Fläche / Länge [m²/m]	12528,5495
			Breite (lineare Abb.) [m]	

Gesetzlicher Schutz	§ 30 (2) 1.2 Natürliche oder naturnahe stehende Gewässer	Schutz nur teilweise	Nein
----------------------------	---	-----------------------------	-------------

Gesamtbewertung	7	Besonders wertvoll
– Alter	6	Biotop mittleren Alters, 50 bis 100 Jahre
– Belastungsgrad	7	Flächenhaft geringe oder Vorbelastung mit schwachem Einfluß
– Ökolog. Funktion	8	Wertbestimmender Bestandteil eines wertvollen Biotopkomplexes oder für den regionalen Biotopverbund.
– Seltenheit	6	Seltener Biotoptyp, ohne seltene oder bedrohte Pflges., ungesättigtes Artenspektrum, reliktsische RL-Arten

Bestandsbeschreibung

Teils recht naturnah eingewachsene, lang gestreckte Fischteiche mit i.d.R. vermutlich über 1 m Wassertiefe, mit auf vielen Ufern sich entwickelndem Gebüsch aus Weiden und Jungwuchs aus Schwarz-Erlen, die sicherlich mehrfach zurückgestutzt wurden. Auf den Ufern erstreckt sich teils auf größerer Breite gewässertypische Begleitvegetation aus Hochstauden, Binsen und Seggen. Die Gewässer selbst haben relativ steile obere Böschungen von jeweils 0,5 m Höhe. Die Wasserführung beginnt ca. 0,5 m unter dem Gelände. Das Wasser ist mäßig getrübt mit Sichttiefen zwischen 20 cm und 50 cm. Die Gewässer scheinen intensiv durchwachsen von unterschiedlichen Dominanzbeständen aus Teichrose, Wasserfeder, Froschbiß und z.T. auch Laichkrautarten sowie einem größeren Bestand von Nuttalls Wasserpest. Insgesamt sehr naturnah und vermutlich nur wenig oder nicht genutzt.

Vorkommen an Biotoptypen

1	TF	Typ	HF	F.Anteil
2	BTYP	Biotoptyp	- gesetzl. Grundl.	
3	Zusatz	Zusatz zum Biotoptypen		
4	LRT	Lebensraumtyp		
1	1		Ja	100 %
2	SEA	Abbaugewässer, klein, naturnah, nährstoffreich (2000)		
4	kein LRT	kein Lebensraumtyp nach FFH-Richtlinie		

Räumliche Lage

Lagebeschreibung	Westlich vom Kirchwerder Landweg, südlich an den Marschbahndamm angrenzend			
Nachbarnutzung/en	Brachen, Grünland			
Rechtswert (X)	576549	Hochwert (Y)	5920399	
Bezirk	Bergedorf	Naturraum	Vier- und Marschlande (673.10)	
Stadtteil (OT-Nr.)	Kirchwerder (607)	Gemarkung	Kirchwerder (607)	
Digitaler Grünplan	<input type="checkbox"/> Hafengesamtgebiet	<input type="checkbox"/> Ramsargebiet	<input type="checkbox"/> EG-Vogelschutzgeb.	<input type="checkbox"/>
Ausgleichsflächen	<input type="checkbox"/> Biosphärenreservat	<input type="checkbox"/> Nationalpark	<input type="checkbox"/>	
NSG / ND / LSG	NSG Kirchwerder Wiesen [HH-605 / Anteil: 100%]			
FFH-GEBIET	Kirchwerder Wiesen [DE 2526-304 / Anteil: 100%]			
Wasserschutzgebiet				

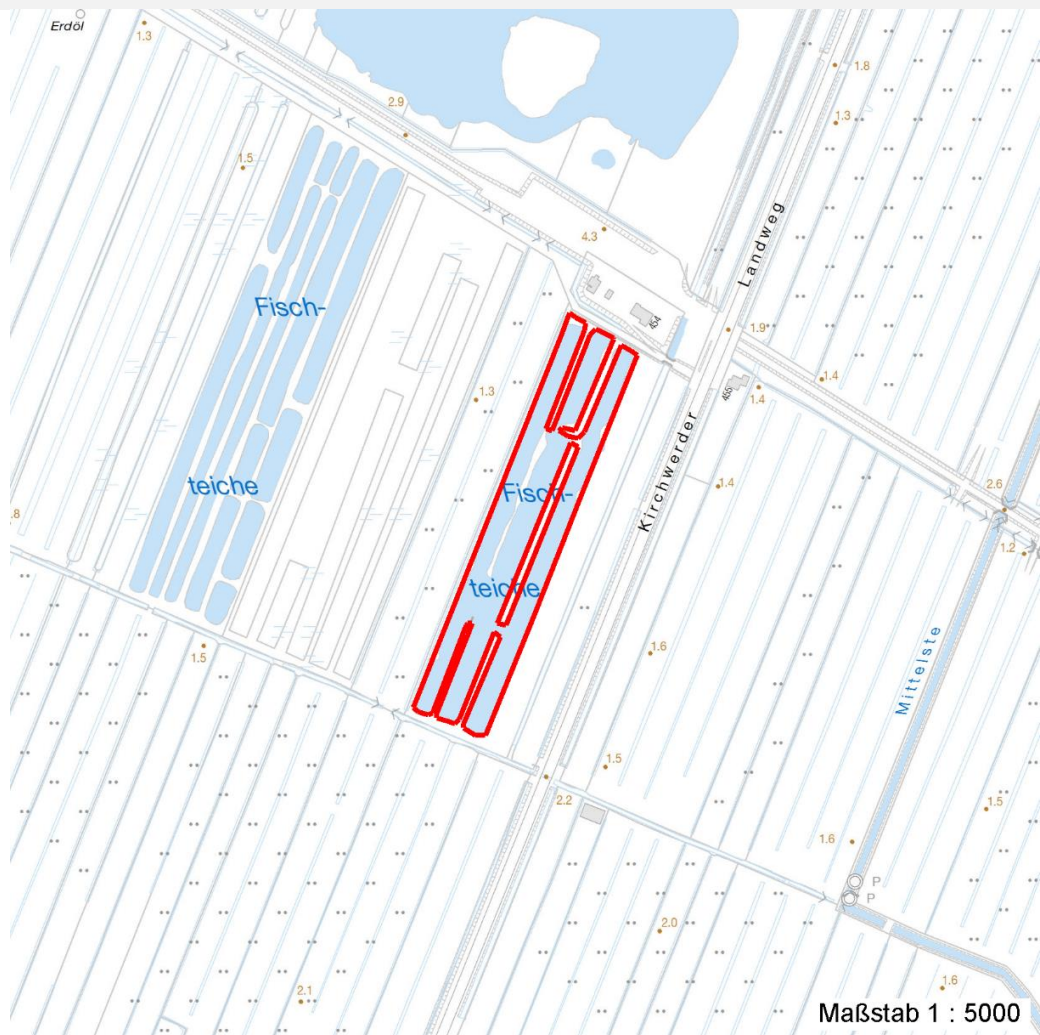
Erhebungsbogen

B

Projekt	Biotopkartierung Hamburg	Interne Nr.	57793
		DK5 DK5-GK	7620 7622
		DK5 - Name	Fersenweg
Handlungsbedarf	Nein	Biotop-Nr. alt	16 34
Bearbeitung	BRA	Kartierung	21.09.2004
Räumliche Abbildung	Fläche	Fläche / Länge [m²/m]	12528,5495
Anzahl Abschnitte	1	Breite (lineare Abb.) [m]	

Räumliche Lage

Karte



Weitere Erhebungsbögen

Interne Nr.	Interne Nr. Zuordnung	DK5	Biotop-Nr.	Kartierung	Zuordnung	DK5 (GK)	Biotop-Nr. (alt)
57793	57775	7620	16	28.09.1998	K	7622	34
57793	57794	7620	16	24.09.2010	K	7622	34
57793	79255	7620	16	10.10.2012	K	7622	34
57793	70805	7620	453	22.09.2004	N	7622	1003

Zuordnung: N = nachfolgende Kartierung, K = weitere Kartierungen (zeitlich vorher oder nachher)

Weitere Angaben

Merkmal	Wert
Auswertung	
Gefährdung / Einflüsse	Etwas belastete Wasserqualität, deutliche Trübung.

Erhebungsbogen

B

Projekt	Biotopkartierung Hamburg	Interne Nr.	57793
		DK5 DK5-GK	7620 7622
Handlungsbedarf	Nein	DK5 - Name	Fersenweg
Bearbeitung	BRA	Biotop-Nr. alt	16 34
Räumliche Abbildung	Fläche	Kartierung	21.09.2004
Anzahl Abschnitte	1	Fläche / Länge [m²/m]	12528,5495
		Breite (lineare Abb.) [m]	

Weitere Angaben

Merkmal	Wert
Wertgesichtspunkte	Extensive Nutzung, sehr großflächig stark von Wasserpflanzen durchwachsen, vermutlich wertvolles Laichgewässer von Amphibien, großflächige Vorkommen von Wasserpflanzen, Vorkommen gefährdeter Arten.
Maßnahmen	Nach Möglichkeit Wasserqualität verbessern, Wasserstand auf möglichst hohem Niveau stabil halten.

Teilflächenbeschreibung

Teilflächentyp		Teilflächen-Nr.	1
Biototyp	Abbaugewässer, klein, naturnah, nährstoffreich (2000)	Biototyp	SEA
- Zusatz		- gesetzl. Grundl.	
FFH-LRT	kein Lebensraumtyp nach FFH-Richtlinie	FFH-LRT	kein LRT
Beschreibung		Entw.potential LRT	
		Hauptfläche	Ja
		Flächenanteil	100 %
		FFH-Unters.Fläche	Nein
		Saatgutfläche	Nein

Weitere Angaben

Merkmal	Wert
Boden	
Feuchte	11 - flaches Gewässer
Stickstoffgehalt	6 - mäßig stickstoffarm bis stickstoffreich
Standort, Relief	
Belichtung	7 - halbsonnig
Veg. - Soziologie	
BfN Schlüssel	24.0.01 - Potamogetonetalia pectinati (Festwurzelnde Wasserpflanzen-Ges.) 27.0.01 - Phragmitetalia (Röhrichte und Großseggenrieder) 30.0.01.03 - Filipendulion (Mädesüß-Uferfluren)

Zeigerwerte der Pflanzenartenliste (Auswertung)

Standort	Belichtung	halbsonnig	6,9
Boden	Feuchte	zeitweise wasserüberstaut	9,7
	Stickstoff (N)	mäßig stickstoffarm bis stickstoffreich	5,6
	Reaktion	schwach sauer	5,7
Vegetation	Mahdverträglichkeit	schnittempfindlich bis mäßig schnittverträglich	4
Zeigerwerte	Futterwert	sehr geringwertiges Futter	2,4
	Wechselfeuchteanzeiger		7
	Giftpflanzen		1
	Überschw.anzeiger		6

Erhebungsbogen

B

Projekt	Biotopkartierung Hamburg	Interne Nr.	57793
		DK5 DK5-GK	7620 7622
Handlungsbedarf	Nein	DK5 - Name	Fersenweg
Bearbeitung	BRA	Biotop-Nr. alt	16 34
Räumliche Abbildung	Fläche	Kartierung	21.09.2004
Anzahl Abschnitte	1	Fläche / Länge [m²/m]	12528,5495
		Breite (lineare Abb.) [m]	

Pflanzenartenliste

Gruppe / Pflanzenart	MS	M	W	Vs	St	PA	Ph	Sz	VS	V	G	cf	Rote Liste						
													§	HH	ND	SH	D		
Tracheobionta (Gefäßpflanzen)																			
Achillea ptarmica (Sumpf-Schafgarbe)	7	w		-											V			3	
Alnus glutinosa (Schwarz-Erle)	7	h		-															
Anthriscus sylvestris (Wiesen-Kerbel)	7	w		-															
Calystegia sepium (Zaun-Winde)	7	w		-															
Carex acuta (Schlank-Segge)	7	h		-															V
Carex elongata (Walzen-Segge)	7	w		-											3		3		
Carex pseudocyperus (Scheinzyper-Segge)	7	w		-															
Ceratophyllum demersum (Rauhes Hornblatt)	7	z		-															V
Cirsium palustre (Sumpf-Kratzdistel)	7	w		-															
Elodea nuttallii (Nuttalls Wasserpest)	7	h		-															
Epilobium ciliatum (Drüsiges Weidenröschen)	7	w		-															
Glyceria fluitans (Flutender Schwaden)	7	z		-															
Glyceria maxima (Wasser-Schwaden)	7	w		-															
Hottonia palustris (Wasserfeder)	7	h		-											b	V		V	V
Hydrocharis morsus-ranae (Froschbiß)	7	z		-												V		V	V
Iris pseudacorus (Gelbe Schwertlilie)	7	w		-											b				
Juncus effusus (Flatter-Binse)	7	h		-															
Lemna minor (Kleine Wasserlinse)	7	h		-															
Lotus pedunculatus (Sumpf-Hornklee)	7	w		-															V
Lycopus europaeus (Gewöhnlicher Wolfstrapp)	7	w		-															
Lythrum salicaria (Blut-Weiderich)	7	z		-															
Nuphar lutea (Gelbe Teichrose)	7	w		-											b				
Persicaria amphibia (Wasser-Knöterich)	7	w		-															
Phalaris arundinacea (Rohr-Glanzgras)	7	h		-															
Potamogeton acutifolius (Spitzblättriges Laichkraut)	7	w		-												3	3	3	3
Potamogeton alpinus (Alpen-Laichkraut)	7	w		-												3		3	3
Potamogeton obtusifolius (Stumpfbältriges Laichkraut)	7	z		-												2	3	3	3
Potentilla anserina (Gänse-Fingerkraut)	7	w		-															
Ranunculus aquatilis agg. (Artengruppe Wasserhahnenfuß)	7	w		-														3	
Rumex hydrolapathum (Fluss-Ampfer)	7	w		-															
Sagittaria sagittifolia (Gewöhnliches Pfeilkraut)	7	z		-															
Salix cinerea (Grau-Weide)	7	w		-															
Vicia sepium (Zaun-Wicke)	7	w		-															
Anzahl Rote Liste Arten														8	4	8	5		
Anzahl Arten														33					

MS: Mengensystem; M: Mengenangabe, W: Bewertung der Art (FFH-Monitoring), Vs: Vegetationsschicht, St: Status, PA: Autor Phänologie; Ph: Phänologie, Sz: Sozialeit, VS: Vitalitätssystem; V: Vitalität, G: Geschlecht, cf: unsichere Bestimmung, §: Schutz nach BNatSchG, HH: Rote Liste Hamburg, Nds: Rote Liste Niedersachsen, SH: Rote Liste Schleswig-Holstein, D: Rote Liste Deutschland