

Erhebungsbogen

B

Projekt	FFH-Monitoring	Interne Nr.	79255
		DK5 DK5-GK	7620 7622
Handlungsbedarf	Nein	DK5 - Name	Fersenweg
Bearbeitung	BRA	Biotop-Nr. alt	16 34
Räumliche Abbildung	Fläche	Kartierung	10.10.2012
Anzahl Abschnitte	1	Fläche / Länge [m²/m]	12528,5421
		Breite (lineare Abb.) [m]	

Gesetzlicher Schutz	§ 30 (2) 1.2 Natürliche oder naturnahe stehende Gewässer	Schutz nur teilweise	Nein
----------------------------	---	-----------------------------	-------------

Gesamtbewertung	7	Besonders wertvoll
– Alter	6	Biotop mittleren Alters, 50 bis 100 Jahre
– Belastungsgrad	6	Flächenhaft geringe oder örtlich stärkere oder Vorbelastung mit deutlichem Einfluß
– Ökolog. Funktion	8	Wertbestimmender Bestandteil eines wertvollen Biotopkomplexes oder für den regionalen Biotopverbund.
– Seltenheit	7	Seltener Biotoptyp, mit seltenen oder bedrohten Pflges., gesättigtes Artenspektrum, einige RL-Arten

Bestandsbeschreibung

Fischteichanlage mit mehreren, miteinander verbundenen, lang gestreckten, abgegrabenen Flurstücken mit rechtwinkligen, aber naturnah entwickelten Fischteichanlagen. In der Vorkartierung relativ stark ruderalisiert und mit Nutzungsaufgabe. Gegenwärtig offenbar wieder in Nutzung genommen und in Teilbereichen gepflegt. Die Bereiche zwischen den Fischteichen waren ursprünglich halbruderale Gras- und Staudenfluren, gegenwärtig werden sie regelmäßig gemäht und haben wieder wiesenartigen Charakter. Die Gehölze entlang der Teiche sind z.T. zurückgeschnitten worden. Dennoch sind auf der West- und Ostseite dichtere Erlensäume erhalten, die bis zu 8 m Höhe erreichen, die Fischteiche teilüberschatten. Zum Teil sind die Teiche ohne erkennbare, submerse Vegetation, z.T. sind große Bestände von Laichkräutern, Nuttalls Wasserpest und schwimmende Fluren von Teichrose und Froschbiß erkennbar. Die Uferpartien sind i.d.R. um 0,4 m hoch, im oberen Teil relativ steil geneigt, mit vereinzelt zurückgeschnitten Gehölzen, zum großen Teil dominiert von Flatterbinse und Schlanksegge. Das Wasser ist deutlich getrübt, vermutlich vom Fischbesatz. Es sind häufig nur Sichttiefen von etwa 20 cm vorhanden. Dennoch sind die Teiche als Biotop für Amphibien und Libellen vermutlich von Bedeutung, da über größere Flächen recht ausgeprägte Wasserpflanzenbestände vorhanden sind. Der Gewässerboden scheint über größere Flächen recht schlammig zu sein, wobei graue Tonfärbung vorherrscht. Das deutlich pflanzenreicher bewachsene westliche Gewässer ist deutlich weniger getrübt als v.a. das mittlere, bei dem offenbar die Wasserpflanzen beseitigt worden sind. Teile der Gewässer sind erheblich veralgt, ein weiterer Hinweis auf relativ hohe Nährstoffgehalte.

Vorkommen an Biotoptypen

1	TF	Typ	HF	F.Anteil
2	BTYP	Biotoptyp	- gesetzl. Grundl.	
3	Zusatz	Zusatz zum Biotoptypen		
4	LRT	Lebensraumtyp		
1	1		Ja	100 %
2	SEA	Abbaugewässer, klein, naturnah, nährstoffreich (2000)		
4	3150	Natürliche eutrophe Seen mit einer Vegetation des Magnopotamions oder Hydrocharitions		

Räumliche Lage

Lagebeschreibung	Südwestlich der Kreuzung Marschbahndamm und Kirchwerder Landweg		
Nachbarnutzung/en	Gebäude im Norden, Brache auf der Ostseite, Grünland im Westen und Süden		
Rechtswert (X)	576549	Hochwert (Y)	5920399
Bezirk	Bergedorf	Naturraum	Vier- und Marschlande (673.10)
Stadtteil (OT-Nr.)	Kirchwerder (607)	Gemarkung	Kirchwerder (607)
Digitaler Grünplan	<input type="checkbox"/> Hafengesamtgebiet	<input type="checkbox"/> Ramsargebiet	<input type="checkbox"/> EG-Vogelschutzgeb.
Ausgleichsflächen	<input type="checkbox"/> Biosphärenreservat	<input type="checkbox"/> Nationalpark	<input type="checkbox"/>
NSG / ND / LSG	NSG Kirchwerder Wiesen [HH-605 / Anteil: 100%]		
FFH-GEBIET	Kirchwerder Wiesen [DE 2526-304 / Anteil: 100%]		
Wasserschutzgebiet			

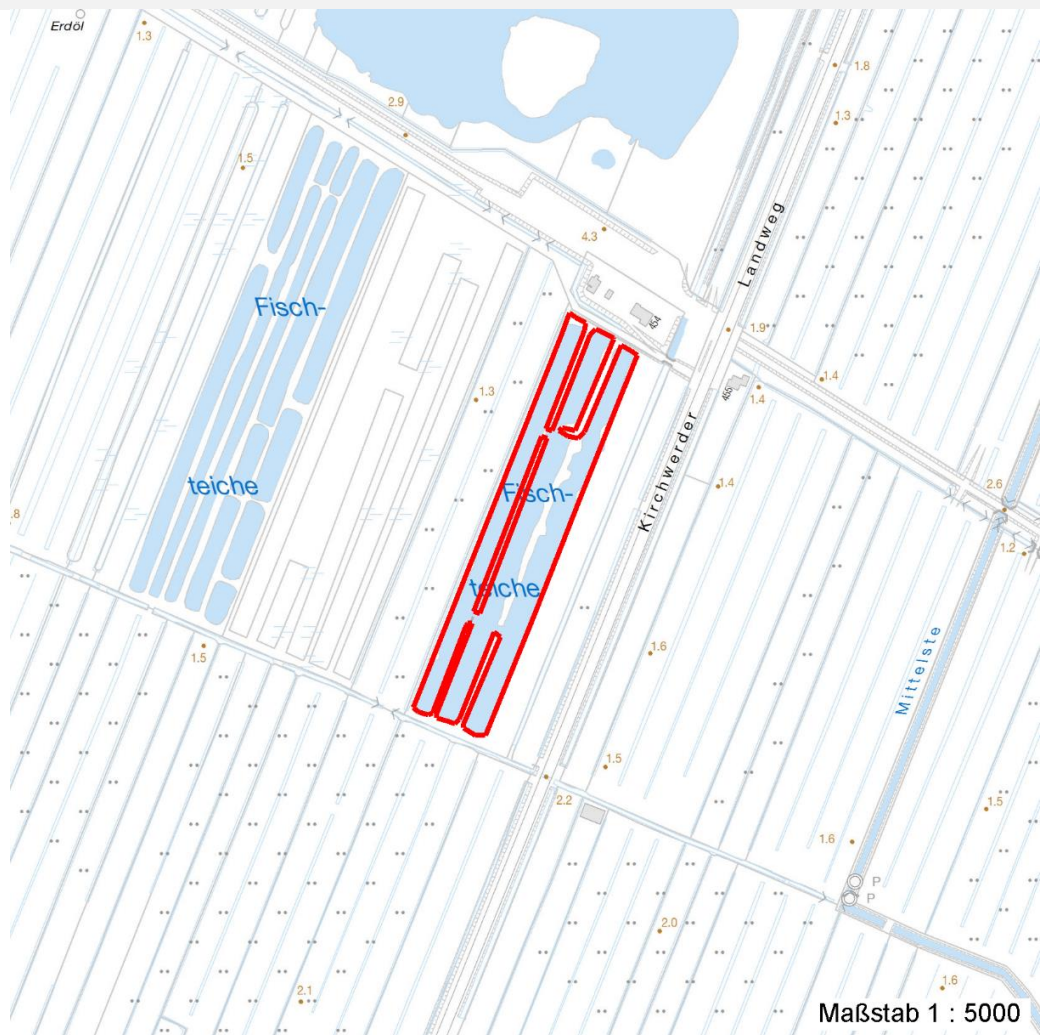
Erhebungsbogen

B

Projekt	FFH-Monitoring	Interne Nr.	79255	
		DK5 DK5-GK	7620	7622
		DK5 - Name	Fersenweg	
Handlungsbedarf	Nein	Biotop-Nr. alt	16	34
Bearbeitung	BRA	Kartierung	10.10.2012	
Räumliche Abbildung	Fläche	Fläche / Länge [m²/m]	12528,5421	
Anzahl Abschnitte	1	Breite (lineare Abb.) [m]		

Räumliche Lage

Karte



Weitere Erhebungsbögen

Interne Nr.	Interne Nr. Zuordnung	DK5	Biotop-Nr.	Kartierung	Zuordnung	DK5 (GK)	Biotop-Nr. (alt)
79255	57775	7620	16	28.09.1998	K	7622	34
79255	57793	7620	16	21.09.2004	K	7622	34
79255	57794	7620	16	24.09.2010	K	7622	34

Zuordnung: N = nachfolgende Kartierung, K = weitere Kartierungen (zeitlich vorher oder nachher)

Foto

Interne Nr.	Index	Dateiname	Aufnahmerichtung
34185	0	7620_16_101012_1.JPG	
34186	0	7620_16_101012_2.JPG	
34187	0	7620_16_101012_3.JPG	

Erhebungsbogen

B

Projekt	FFH-Monitoring	Interne Nr.	79255
		DK5 DK5-GK	7620 7622
Handlungsbedarf	Nein	DK5 - Name	Fersenweg
Bearbeitung	BRA	Biotop-Nr. alt	16 34
Räumliche Abbildung	Fläche	Kartierung	10.10.2012
Anzahl Abschnitte	1	Fläche / Länge [m²/m]	12528,5421
		Breite (lineare Abb.) [m]	

Weitere Angaben

Merkmal	Wert
Auswertung	
Gefährdung / Einflüsse	Vermutlich Fischbesatz, eventuell Fischfütterung, deutliche Trübung eines Teils der Gewässer.
Wertgesichtspunkte	Noch vorhandene große Wasserpflanzenbestände, recht naturnahe, oft strukturreiche Uferpartien, vermutlich große Bedeutung als Amphibien- und Libellen-Lebensraum.
zoologisch bedeutsame Strukturen	Gewässer
Bedeutung für Tiergruppe	Fische Wassergebundene Insekten Amphibien Libellen Vögel
Maßnahmen	Nach Möglichkeit Fische nicht füttern, natürlichen Fischbestand eventuell erhalten, Entwicklung der Wasserpflanzenbestände zulassen

Foto

Fotodatei 7620_16_101012_1.JPG

Bildbeschreibung
Aufnahmerichtung



Fotodatei 7620_16_101012_2.JPG

Bildbeschreibung
Aufnahmerichtung



Erhebungsbogen

B

Projekt	FFH-Monitoring	Interne Nr.	79255
		DK5 DK5-GK	7620 7622
Handlungsbedarf	Nein	DK5 - Name	Fersenweg
Bearbeitung	BRA	Biotop-Nr. alt	16 34
Räumliche Abbildung	Fläche	Kartierung	10.10.2012
Anzahl Abschnitte	1	Fläche / Länge [m²/m]	12528,5421
		Breite (lineare Abb.) [m]	

Foto

Fotodatei 7620_16_101012_3.JPG

Bildbeschreibung
Aufnahmerichtung

Fotodatei

Bildbeschreibung
Aufnahmerichtung



Teilflächenbeschreibung

Teilflächentyp		Teilflächen-Nr.	1
Biotoptyp	Abbaugewässer, klein, naturnah, nährstoffreich (2000)	Biotoptyp	SEA
- Zusatz		- gesetzl. Grundl.	
FFH-LRT	Natürliche eutrophe Seen mit einer Vegetation des Magnopotamions oder Hydrocharitions	FFH-LRT	3150
Beschreibung		Entw.potential LRT	
		Hauptfläche	Ja
		Flächenanteil	100 %
		FFH-Unters.Fläche	Nein
		Saatgutfläche	Nein

Erhebungsbogen

B

Projekt	FFH-Monitoring	Interne Nr.	79255
		DK5 DK5-GK	7620 7622
Handlungsbedarf	Nein	DK5 - Name	Fersenweg
Bearbeitung	BRA	Biotop-Nr. alt	16 34
Räumliche Abbildung	Fläche	Kartierung	10.10.2012
Anzahl Abschnitte	1	Fläche / Länge [m²/m]	12528,5421
		Breite (lineare Abb.) [m]	

Weitere Angaben

Merkmal	Wert
Boden	
Feuchte	10 - zeitweise wasserüberstaut
Reaktion	6 - schwach sauer
Stickstoffgehalt	6 - mäßig stickstoffarm bis stickstoffreich
Gewässer	
Böschungshöhe	0.40 m
Gewässertiefe	0.80 m
Wasserführung	g - gleichmäßige Wasserführung
Strömung	k - keine Strömung
Trübung	s - starke Trübung
Färbung	t - grau: Trübstoffe, Ton
Verockerung	w - wenig
Substrat	sc - Schlamm (Feinsubstrat organisch)
Standort, Relief	
Böschungsneigung	steil - 1:1 bis 1:2
Belichtung	7 - halbsonnig
Veg. - Deckg./Ant.	
naturnahe Uferveg.	50 %
Schwimmb.veg.	5 %
submerse Veg.	50 %
Veg. - Zeigerwerte	
Anz. Wechselfeuchtezeiger	8
Anz. Überschwemmungsz.	10
Anz. Magerkeitszeiger (N < 4)	2
Anteil Magerkeitszeiger (N < 4)	1 %

FFH-Bewertungen (HH)

Lebensraumtyp / Parameter	Wertstufe A	Wertstufe B	Wertstufe C	Wert / Begründung	Z
3150 (HH) Natürliche eutrophe Seen mit einer Vegetation des Magnopotamions oder Hydrocharitions					B
Habitatstrukturen					
Wasserpflanzen;	günstig	mittel	ungünstig		A
Submerse Veget. vorhanden;	ja	ja	nein		A
Schwimblattveget. vorhand.;	ja	ja	ja		A
Eindringtiefe der subm. Veget.;	> 4 m	2 bis 4 m	< 2 m	1m Angabe jedoch nicht sinnvoll	B
Diversität der naturnahen Ufervegetation;	günstig	mittel	ungünstig		A
Anzahl der Aspekte; 4 Aspekte der naturnahen Verlandungsreihe:	4	3	< 3		A
Röhricht, Seggenried/Hochstaudenflur, Weidengebüsch, Bruch- oder Auenwald					
Beeinträchtigungen					
Störungen des Standortes;	günstig	mittel	ungünstig		C
diffuse Einträge aus Umland;	keine	gering	deutlich		A
belastete Zuleitung o. Zufluss; Einträge	keine	geringe	deutliche		A
Fischbesatz;	kein	naturnah	naturfern		C

Erhebungsbogen

B

Projekt	FFH-Monitoring	Interne Nr.	79255
		DK5 DK5-GK	7620 7622
Handlungsbedarf	Nein	DK5 - Name	Fersenweg
Bearbeitung	BRA	Biotop-Nr. alt	16 34
Räumliche Abbildung	Fläche	Kartierung	10.10.2012
Anzahl Abschnitte	1	Fläche / Länge [m²/m]	12528,5421
		Breite (lineare Abb.) [m]	

FFH-Bewertungen (HH)

Lebensraumtyp / Parameter	Wertstufe A	Wertstufe B	Wertstufe C	Wert / Begründung	Z
Fischfütterung;	keine	keine	Fütterung		C
Wasserstände verändert; abgesenkt oder aufgestaut, Änderungen gegenüber der natürlichen Situation	nicht	geringfügig	deutlich		A
Uferverbau; Anteil der Uferlänge	< 5%	5-20%	> 20%	2%	A
Untypische Vegetationsaspekte;	günstig	mittel	ungünstig		C
Zierformen v. Wasserpflanzen;	keine	wenige	zahlreich		A
invasive Neophyten;	keine	keine	vorhanden		C
naturnahe Ufervegetation;	> 90%	50-90%	< 50%	50%	B
Nutzungen;	günstig	mittel	ungünstig		B
Trittschäden;	keine	gering	stark		A
Schäden durch Wassersport;	keine	gering	deutlich		A
Müllablagerungen;	keine	gering	stark		A
hörbarer, dauerh. Lärm;	kein	deutl.	stark		B
Arteninventar				10	B

FFH-Bewertungen (BFN)

1	Lebensraumtyp			
3	Arteninventar	Gesamtbewertung, 1..n - Parameter mit Kriterien A/B/C		
4	Habitatstruktur	Gesamtbewertung, 1..n - Parameter mit Kriterien A/B/C		
5	Beeinträchtigungen	Gesamtbewertung, 1..n - Parameter mit Kriterien A/B/C		
		Zustandsbewertung: AZ – Vorgabewert , Z – von AZ abweichend festgelegte Zustandsbewertung	Wert	AZ Z
1	3150 (BFN) Natürliche eutrophe Seen mit einer Vegetation des Magnopotamions oder Hydrocharitions			B
3	Arteninventar			A
3.2	Arteninventar Zahl LRT-typischer Arten			A
	A: 10			
	Begründung für Bewertung: 10			
	B:			
	C: 5			
4	Habitatstrukturen			A
	Anzahl typisch ausgebildeter Vegetationsstrukturelemente, Verlandungsvegetation:			
	A: >= 3 verschiedene			A
	Begründung für Bewertung: 3			
	B: 2 verschiedene			
	C: 1			
	Anzahl typisch ausgebildeter Vegetationsstrukturelemente, aquatische Vegetation:			
	A: >= 4 verschiedene			A
	Begründung für Bewertung: 4			
	B: 2-3 verschiedene			
	C: 1			
5	Beeinträchtigungen			C
5.2	Wasserspiegelabsenkung (gutachterlich mit Begründung)			
	A: nicht erkennbar			A
	B: vorhanden; als Folge mäßige Beeinträchtigung			
	C: vorhanden; als Folge starke Beeinträchtigung			

Erhebungsbogen

B

Projekt	FFH-Monitoring	Interne Nr.	79255
		DK5 DK5-GK	7620 7622
Handlungsbedarf	Nein	DK5 - Name	Fersenweg
Bearbeitung	BRA	Biotop-Nr. alt	16 34
Räumliche Abbildung	Fläche	Kartierung	10.10.2012
Anzahl Abschnitte	1	Fläche / Länge [m²/m]	12528,5421
		Breite (lineare Abb.) [m]	

FFH-Bewertungen (BFN)

1	Lebensraumtyp			
3	Arteninventar, Gesamtbewertung, 1..n - Parameter mit Kriterien A/B/C			
4	Habitatstruktur, Gesamtbewertung, 1..n - Parameter mit Kriterien A/B/C			
5	Beeinträchtigungen, Gesamtbewertung, 1..n - Parameter mit Kriterien A/B/C			
Zustandsbewertung: AZ – Vorgabewert , Z – von AZ abweichend festgelegte Zustandsbewertung		Wert	AZ	Z
5.2	Anteil Hypertrophierungszeiger an der Hydrophytenvegetation (%) (Arten nennen, Anteil in % angeben) A: < 10 % B: 10 - 50 % C: > 50 %		A	
	Anteil der Uferlinie, der durch anthropogene Nutzung (nur negative Einflüsse, nicht: schutzzielkonforme Pflegemaßnahmen) überformt ist (%) A: < 10 % Begründung für Bewertung: 2% B: 10 - 25 % C: > 25 - 50 %		A	
	potenzielle Eindringtiefe der submersen Vegetation: Trübung des Gewässers A: klar, Aufwuchs bis in größere Tiefen möglich B: leicht getrübt, Eindringtiefe begrenzt Begründung für Bewertung: 1m Angabe aber nicht sinnvoll C: deutlich getrübt, Eindringtiefe gering		B	
5.2	Grad der Störung durch Freizeitnutzung (gutachterlich mit Begründung) A: keine oder gering, d. h. höchstens gelegentlich und auf geringem Flächenanteil (< 10 %) B: mäßig (alle anderen Kombinationen) C: stark (dauerhaft oder auf > 25 % der Fläche)		C	
5.2	Teichbewirtschaftung (Art und Umfang beschreiben; Bewertung gutachterlich) A: keine Auswirkungen erkennbar B: geringe Einflüsse C: deutlich schädliche Einflüsse		C	

Zeigerwerte der Pflanzenartenliste (Auswertung)

Standort	Belichtung	halbsonnig	6,8
Boden	Feuchte	zeitweise wasserüberstaut	9,8
	Stickstoff (N)	mäßig stickstoffarm bis stickstoffreich	5,7
	Reaktion	schwach sauer	6,2
Vegetation	Mahdverträglichkeit	schnittempfindlich bis mäßig schnittverträglich	3,9
Zeigerwerte	Futterwert	geringwertiges Futter	2,5
	Wechselfeuchteanzeiger		8
	Giftpflanzen		3
	Überschw.anzeiger		10

Pflanzenartenliste

Gruppe / Pflanzenart	MS	M	W	Vs	St	PA	Ph	Sz	VS	V	G	cf	§	Rote Liste			
														HH	ND	SH	D
Tracheobionta (Gefäßpflanzen)																	
Alnus glutinosa (Schwarz-Erle)	7	h		-	-												
Bidens cernua (Nickender Zweizahn)	7	w		-	-												
Bidens frondosa (Schwarzfrüchtiger Zweizahn)	7	w		-	-												

Erhebungsbogen

B

Projekt	FFH-Monitoring	Interne Nr.	79255
		DK5 DK5-GK	7620 7622
Handlungsbedarf	Nein	DK5 - Name	Fersenweg
Bearbeitung	BRA	Biotop-Nr. alt	16 34
Räumliche Abbildung	Fläche	Kartierung	10.10.2012
Anzahl Abschnitte	1	Fläche / Länge [m²/m]	12528,5421
		Breite (lineare Abb.) [m]	

Pflanzenartenliste

Gruppe / Pflanzenart	MS	M	W	Vs	St	PA	Ph	Sz	VS	V	G	cf	§	Rote Liste					
														HH	ND	SH	D		
Callitriche palustris agg. (Artengruppe Sumpf-Wasserstern)	7	w	T	-	-											3			
Calystegia sepium (Zaun-Winde)	7	w		-	-														
Cardamine pratensis (Wiesen-Schaumkraut)	7	w		-	-														V
Carex acuta (Schlank-Segge)	7	h		-	-														V
Carex elongata (Walzen-Segge)	7	w		-	-											3	3		
Carex pseudocyperus (Scheinzyper-Segge)	7	w		-	-														
Ceratophyllum demersum (Rauhes Hornblatt)	7	z	W	-	-														V
Cirsium palustre (Sumpf-Kratzdistel)	7	w		-	-														
Elodea nuttallii (Nuttalls Wasserpest)	7	h	B	-	-														
Epilobium ciliatum (Drüsiges Weidenröschen)	7	w		-	-														
Epilobium hirsutum (Zottiges Weidenröschen)	7	w		-	-														
Filipendula ulmaria (Mädesüß)	7	z		-	-														
Glyceria fluitans (Flutender Schwaden)	7	z		-	-														
Glyceria maxima (Wasser-Schwaden)	7	w		-	-														
Hottonia palustris (Wasserfeder)	7	h	W	-	-									b	V			V	V
Hydrocharis morsus-ranae (Froschbiß)	7	h	W	-	-										V			V	V
Iris pseudacorus (Gelbe Schwertlilie)	7	w		-	-									b					
Juncus articulatus (Glieder-Binse)	7	w		-	-														
Juncus effusus (Flutter-Binse)	7	z		-	-														
Lemna minor (Kleine Wasserlinse)	7	w	T	-	-														
Lotus pedunculatus (Sumpf-Hornklee)	7	w		-	-														V
Lycopus europaeus (Gewöhnlicher Wolfstrapp)	7	w		-	-														
Lysimachia vulgaris (Gewöhnlicher Gilbweiderich)	7	w		-	-														
Lythrum salicaria (Blut-Weiderich)	7	z		-	-														
Myosotis scorpioides agg. (Artengruppe Sumpf-vergissmeinnicht)	7	z		-	-														V
Nuphar lutea (Gelbe Teichrose)	7	w	T	-	-									b					
Persicaria amphibia (Wasser-Knöterich)	7	w	B	-	-														
Phalaris arundinacea (Rohr-Glanzgras)	7	h		-	-														
Potamogeton acutifolius (Spitzblättriges Laichkraut)	7	w	W	-	-											3	3	3	3
Potamogeton alpinus (Alpen-Laichkraut)	7	z	W	-	-											3		3	3
Potamogeton obtusifolius (Stumpfbältriges Laichkraut)	7	z	W	-	-											2	3	3	3
Potentilla anserina (Gänse-Fingerkraut)	7	w		-	-														
Ranunculus aquatilis agg. (Artengruppe Wasserhahnenfuß)	7	w	T	-	-														3
Ranunculus circinatus (Spreizender Wasserhahnenfuß)	7	w	W	-	-											1			V
Rumex hydrolapathum (Fluss-Ampfer)	7	w		-	-														
Sagittaria sagittifolia (Gewöhnliches Pfeilkraut)	7	z	B	-	-														
Salix cinerea (Grau-Weide)	7	z		-	-														
Salix triandra (Mandel-Weide)	7	w		-	-														
Vicia sepium (Zaun-Wicke)	7	w		-	-														
														Anzahl Rote Liste Arten		8	5	9	6
														Anzahl Arten		42			

MS: Mengensystem; M: Mengenangabe, W: Bewertung der Art (FFH-Monitoring), Vs: Vegetationsschicht, St: Status, PA: Autor Phänologie; Ph: Phänologie, Sz: Soziabilität, VS: Vitalitätssystem; V: Vitalität, G: Geschlecht, cf: unsichere Bestimmung, §: Schutz nach BNatSchG, HH: Rote Liste Hamburg, Nds: Rote Liste Niedersachsen, SH: Rote Liste Schleswig-Holstein, D: Rote Liste Deutschland

Erhebungsbogen

B

Projekt	FFH-Monitoring			Interne Nr.	79255	
				DK5 DK5-GK	7620	7622
				DK5 - Name	Fersenweg	
Handlungsbedarf	Nein			Biotop-Nr. alt	16	34
Bearbeitung	BRA	Kopie	Nein	Kartierung	10.10.2012	
Räumliche Abbildung	Fläche			Fläche / Länge [m²/m]	12528,5421	
Anzahl Abschnitte	1			Breite (lineare Abb.) [m]		