

Erhebungsbogen

B

Projekt	Biotopkartierung Hamburg	Interne Nr.	57799
		DK5 DK5-GK	7620 7622
Handlungsbedarf	Nein	DK5 - Name	Fersenweg
Bearbeitung	BRA	Biotop-Nr. alt	14 32
Räumliche Abbildung	Fläche	Kartierung	25.09.2004
Anzahl Abschnitte	1	Fläche / Länge [m²/m]	10747,4923
		Breite (lineare Abb.) [m]	

Gesetzlicher Schutz	_ kein gesetzl. Schutz kein gesetzlich geschütztes Biotop	Schutz nur teilweise	Nein
----------------------------	--	-----------------------------	-------------

Gesamtbewertung	6 Wertvoll
– Alter	6 Biotop mittleren Alters, 50 bis 100 Jahre
– Belastungsgrad	6 Flächenhaft geringe oder örtlich stärkere oder Vorbelastung mit deutlichem Einfluß
– Ökolog. Funktion	6 Hohe Bedeutung in einem Biotopkomplex, für den lokalen Biotopverbund oder als Puffer
– Seltenheit	6 Seltener Biotoptyp, ohne seltene oder bedrohte Pflges., ungesättigtes Artenspektrum, reliktsische RL-Arten

Bestandsbeschreibung

Wenig genutztes, zeitweilig vermutlich brachliegendes Grünland im Süden mit flachem Deich entlang einer Hauptwetterern. Mit stark verlandetem Grabensystem, das fast vollständig von Gehölzen, großen alten Erlenbeständen, Grauweiden- und Brombeergebüsch überwachsen ist. Die Vegetation ist im Norden hochwüchsig mit hohen Anteilen von Knauelgras und Glatthafer, fällt derzeit bereits um und ist relativ artenarm. Im zentralen Bereich und im Bereich des Deiches im Süden ist sie magerer, offener, mit hohen Anteilen feinblättriger Grasarten mit relativ offenem Boden, mäßig artenreich und mit deutlichen Bracheanzeichen (Schilf wächst in die Fläche hinein). Die Gräben sind auf ca. 5 m Breite seit langem kaum genutzt oder unterhalten, führen jedoch kaum Wasser und trocknen stellenweise aus. Der Flurabstand beträgt ca. 0,5 m.

Vorkommen an Biotoptypen

1	TF	Typ	HF	F.Anteil
2	BTYP	Biotoptyp	- gesetzl. Grundl.	
3	Zusatz	Zusatz zum Biotoptypen		
4	LRT	Lebensraumtyp		
1	1		Ja	80 %
2	GMM	Wiesen-Fuchsschwanz-Wiesen (2000)		
4	kein LRT	kein Lebensraumtyp nach FFH-Richtlinie		
1	2			20 %
2	FGV	Stark verlandeter, austrocknender Graben (2000)		
3	gx	(Grau-)Weiden-Typ (gx)		

Räumliche Lage

Lagebeschreibung	Am südl. Kirchw. Sammelgraben		
Nachbarnutzung/en	Grünland, Gräben Hauptwetterern		
Rechtswert (X)	577390	Hochwert (Y)	5920522
Bezirk	Bergedorf	Naturraum	Vier- und Marschlande (673.10)
Stadtteil (OT-Nr.)	Kirchwerder (607)	Gemarkung	Kirchwerder (607)
Digitaler Grünplan	<input type="checkbox"/> Hafengesamtgebiet	<input type="checkbox"/> Ramsargebiet	<input type="checkbox"/> EG-Vogelschutzgeb.
Ausgleichsflächen	<input checked="" type="checkbox"/> Biosphärenreservat	<input type="checkbox"/> Nationalpark	<input type="checkbox"/>
NSG / ND / LSG	NSG Kirchwerder Wiesen [HH-605 / Anteil: 100%]		
FFH-GEBIET	Kirchwerder Wiesen [DE 2526-304 / Anteil: 100%]		
Wasserschutzgebiet			

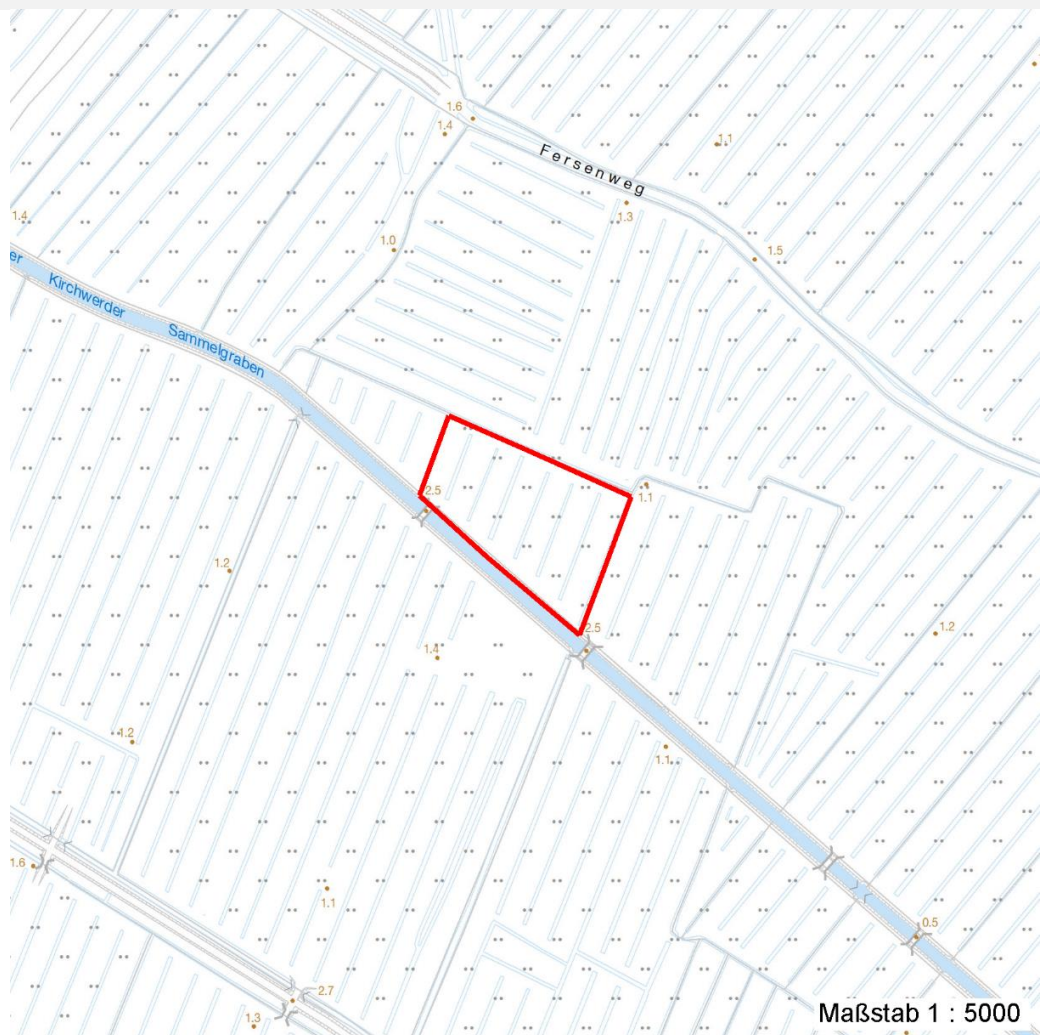
Erhebungsbogen

B

Projekt	Biotopkartierung Hamburg	Interne Nr.	57799
		DK5 DK5-GK	7620 7622
Handlungsbedarf	Nein	DK5 - Name	Fersenweg
Bearbeitung	BRA	Biotop-Nr. alt	14 32
Räumliche Abbildung	Fläche	Kartierung	25.09.2004
Anzahl Abschnitte	1	Fläche / Länge [m²/m]	10747,4923
		Breite (lineare Abb.) [m]	

Räumliche Lage

Karte



Weitere Erhebungsbögen

Interne Nr.	Interne Nr. Zuordnung	DK5	Biotop-Nr.	Kartierung	Zuordnung	DK5 (GK)	Biotop-Nr. (alt)
57799	57797	7620	14	22.09.1998	K	7622	32
57799	79522	7620	189	01.09.2012	N	7622	10080
57799	79442	7620	416	15.10.2012	N	7622	333

Zuordnung: N = nachfolgende Kartierung, K = weitere Kartierungen (zeitlich vorher oder nachher)

Weitere Angaben

Merkmal	Wert
Auswertung Gefährdung / Einflüsse	Ausbleibende Nutzung, deutlich unternutzt, verfilzende Vegetation, Unterdrückung niederwüchsiger Arten, Entwässerung, deutliche Wasserstandsabsenkungen.

Erhebungsbogen

B

Projekt	Biotopkartierung Hamburg	Interne Nr.	57799
		DK5 DK5-GK	7620 7622
Handlungsbedarf	Nein	DK5 - Name	Fersenweg
Bearbeitung	BRA	Biotop-Nr. alt	14 32
Räumliche Abbildung	Fläche	Kartierung	25.09.2004
Anzahl Abschnitte	1	Fläche / Länge [m²/m]	10747,4923
		Breite (lineare Abb.) [m]	

Weitere Angaben

Merkmal	Wert
Wertgesichtspunkte	Relativ artenreich, relativ mageres Standortpotential, durch Gehölze entlang der Gräben sehr naturnah strukturierte Fläche, vermutlich wertvoller Insekten- und Vogellebensraum, Vorkommen zahlreicher Moorfrösche.
Maßnahmen	Grünlandnutzung/Wiesennutzung regelmäßig durchführen, vorerst 2 Schnitte pro Jahr, Wasserstand anheben.

Teilflächenbeschreibung

Teilflächentyp		Teilflächen-Nr.	1
Biotoptyp	Wiesen-Fuchsschwanz-Wiesen (2000)	Biotoptyp	GMM
- Zusatz		- gesetzl. Grundl.	
FFH-LRT	kein Lebensraumtyp nach FFH-Richtlinie	FFH-LRT	kein LRT
Beschreibung		Entw.potential LRT	
		Hauptfläche	Ja
		Flächenanteil	80 %
		FFH-Unters.Fläche	Nein
		Saatgutfläche	Nein

Weitere Angaben

Merkmal	Wert
Boden	
Feuchte	6 - mäßig feucht und wechselfeucht
Stickstoffgehalt	5 - mäßig stickstoffarm
Standort, Relief	
Belichtung	7 - halbsonnig
Veg. - Soziologie	
BfN Schlüssel	30.0.02.01 - Arrhenatherion elatioris (Glatthaferwiesen)

Zeigerwerte der Pflanzenartenliste (Auswertung)

Standort	Belichtung	halbsonnig	7,1
Boden	Feuchte	feucht	6,7
	Stickstoff (N)	mäßig bis stickstoffarm	4,5
	Reaktion	mäßig sauer	5,1
Vegetation	Mahdverträglichkeit	mäßig bis gut schnittverträglich (erster Schnitt nicht vor Mitte Juni)	6
Zeigerwerte	Futterwert	geringwertiges Futter	3,3
	Wechselfeuchteanzeiger		5
	Giftpflanzen		1
	Überschw.anzeiger		1

Pflanzenartenliste

Gruppe / Pflanzenart	MS	M	W	Vs	St	PA	Ph	Sz	VS	V	G	cf	Rote Liste			
													§	HH	ND	SH
Tracheobionta (Gefäßpflanzen)																
Achillea millefolium (Gewöhnliche Schafgarbe)	7	w		-												
Agrostis capillaris (Rotes Straußgras)	7	h		-												

Erhebungsbogen

B

Projekt	Biotopkartierung Hamburg	Interne Nr.	57799
		DK5 DK5-GK	7620 7622
Handlungsbedarf	Nein	DK5 - Name	Fersenweg
Bearbeitung	BRA	Biotop-Nr. alt	14 32
Räumliche Abbildung	Fläche	Kartierung	25.09.2004
Anzahl Abschnitte	1	Fläche / Länge [m²/m]	10747,4923
		Breite (lineare Abb.) [m]	

Pflanzenartenliste

Gruppe / Pflanzenart	MS	M	W	Vs	St	PA	Ph	Sz	VS	V	G	cf	§	Rote Liste			
														HH	ND	SH	D
Alopecurus pratensis (Wiesen-Fuchsschwanz)	7	z		-													
Anthoxanthum odoratum (Gewöhnliches Ruchgras)	7	h		-													
Arrhenatherum elatius (Glatthafer)	7	z		-													
Bromus hordeaceus (Weiche Trefle)	7	w		-													
Calamagrostis canescens (Sumpf-Reitgras)	7	z		-													
Carex hirta (Behaarte Segge)	7	w		-													
Carex leporina (Hasenfuß-Segge)	7	w		-													
Cerastium holosteoides (Gewöhnliches Hornkraut)	7	w		-													
Cirsium arvense (Acker-Kratzdistel)	7	z		-													
Cirsium palustre (Sumpf-Kratzdistel)	7	w		-													
Dactylis glomerata (Wiesen-Knäuelgras)	7	w		-													
Equisetum arvense (Acker-Schachtelhalm)	7	z		-													
Equisetum palustre (Sumpf-Schachtelhalm)	7	h		-													
Festuca pratensis (Wiesen-Schwingel)	7	z		-													
Festuca rubra (Rot-Schwingel)	7	z		-													
Holcus lanatus (Wolliges Honiggras)	7	h		-													
Hypericum humifusum (Niederliegendes Johanniskraut)	7	w		-												2	3
Juncus effusus (Flatter-Binse)	7	w		-													
Lathyrus pratensis (Wiesen-Platterbse)	7	w		-													
Lotus pedunculatus (Sumpf-Hornklee)	7	z		-													V
Luzula multiflora (Vielblütige Hainsimse)	7	z		-													V
Myosotis stricta (Sand-vergissmeinnicht)	7	w		-												2	V
Persicaria amphibia (Wasser-Knöterich)	7	w		-													
Phragmites australis (Schilf)	7	w		-													
Prunella vulgaris (Kleine Braunelle)	7	w		-													
Ranunculus repens (Kriechender Hahnenfuß)	7	w		-													
Rumex acetosa (Großer Sauerampfer)	7	z		-													
Stellaria graminea (Gras-Sternmiere)	7	w		-													
Vicia angustifolia (Schmalblättrige Wicke)	7	w		-													
Vicia cracca (Vogel-Wicke)	7	w		-													
Vicia tetrasperma (Viersamige Wicke)	7	w		-													
Anzahl Rote Liste Arten														2	4		
Anzahl Arten											33						

MS: Mengensystem; M: Mengenangabe, W: Bewertung der Art (FFH-Monitoring), Vs: Vegetationsschicht, St: Status, PA: Autor Phänologie; Ph: Phänologie, Sz: Soziabilität, VS: Vitalitätssystem; V: Vitalität, G: Geschlecht, cf: unsichere Bestimmung, §: Schutz nach BNatSchG, HH: Rote Liste Hamburg, Nds: Rote Liste Niedersachsen, SH: Rote Liste Schleswig-Holstein, D: Rote Liste Deutschland

Tierartenliste

	Rote Liste				FFH					
	B	A	SchG	HH	ND	SH	D	II	IV	V
1	Anzahl							Anzahltyp		
2	Anzahl geschätzt							Geschlecht		
3	Methode							Verhalten		
4	Nachweis									
5										

Amphibien

17.04.2020

Erhebungsbogen

B

Projekt	Biotopkartierung Hamburg	Interne Nr.	57799
		DK5 DK5-GK	7620 7622
Handlungsbedarf	Nein	DK5 - Name	Fersenweg
Bearbeitung	BRA	Biotop-Nr. alt	14 32
Räumliche Abbildung	Fläche	Kartierung	25.09.2004
Anzahl Abschnitte	1	Fläche / Länge [m²/m]	10747,4923
		Breite (lineare Abb.) [m]	

Tierartenliste

	Rote Liste					FFH				
	B	A	S	G	K	D	II	IV	V	
	1	B	A	S	G	K	D	II	IV	V
	2	Anzahl					Anzahltyp			
	3	Anzahl geschätzt					Geschlecht			
	4	Methode					Verhalten			
	5	Nachweis								
Rana arvalis (Moorfrosch)	1	s		3	3		3		v	
	2									
	3	>= 1								
	4									
Rana arvalis (Moorfrosch)	1	s		3	3		3		v	
	2									
	3	>= 1								
	4									
Reptilien										
Natrix natrix (Ringelnatter)	1	b		G	3	3	V			
	2									
	3	>= 1								
	4									
Natrix natrix (Ringelnatter)	1	b		G	3	3	V			
	2									
	3	>= 1								
	4									

Teilflächenbeschreibung

Teilflächentyp		Teilflächen-Nr.	2
Biotoptyp	Stark verlandeter, austrocknender Graben (2000)	Biotoptyp	FGV
- Zusatz	(Grau-)Weiden-Typ (gx)	- gesetzl. Grundl.	
FFH-LRT		FFH-LRT	
Beschreibung		Entw.potential LRT	
		Hauptfläche	
		Flächenanteil	20 %
		FFH-Unters.Fläche	Nein
		Saatgutfläche	Nein

Erhebungsbogen

B

Projekt	Biotopkartierung Hamburg	Interne Nr.	57799
		DK5 DK5-GK	7620 7622
Handlungsbedarf	Nein	DK5 - Name	Fersenweg
Bearbeitung	BRA	Biotop-Nr. alt	14 32
Räumliche Abbildung	Fläche	Kartierung	25.09.2004
Anzahl Abschnitte	1	Fläche / Länge [m²/m]	10747,4923
		Breite (lineare Abb.) [m]	

Weitere Angaben

Merkmal	Wert
Boden	
Stickstoffgehalt	6 - mäßig stickstoffarm bis stickstoffreich
Standort, Relief	
Belichtung	7 - halbsonnig
Veg. - Soziologie	
BfN Schlüssel	27.0.01 - Phragmitetalia (Röhrichte und Großseggenrieder) 30.0.01.03 - Filipendulion (Mädesüß-Uferfluren) 44.0.01 - Alnetalia glutinosae (Erlenbruchwälder)

Zeigerwerte der Pflanzenartenliste (Auswertung)

Standort	Belichtung	halbsonnig bis halbschattig	6,3
Boden	Feuchte	sehr naß	8,9
	Stickstoff (N)	mäßig stickstoffarm bis stickstoffreich	5,8
	Reaktion	schwach sauer	6
Vegetation	Mahdverträglichkeit	schnittempfindlich (nur Herbstschnitt vertragend)	2,6
Zeigerwerte	Futterwert	sehr geringwertiges Futter	1,9
	Wechselfeuchteanzeiger		6
	Giftpflanzen		2
	Überschw.anzeiger		5

Pflanzenartenliste

Gruppe / Pflanzenart	MS	M	W	Vs	St	PA	Ph	Sz	VS	V	G	cf	§	Rote Liste				
														HH	ND	SH	D	
Tracheobionta (Gefäßpflanzen)																		
Alnus glutinosa (Schwarz-Erle)	7	h		-														
Betula pendula (Hänge-Birke)	7	w		-														
Calamagrostis canescens (Sumpf-Reitgras)	7	h		-														
Callitriche palustris agg. (Artengruppe Sumpf-Wasserstern)	7	w		-										3				
Comarum palustre (Sumpf-Blutauge)	7	z		-									V	3				
Humulus lupulus (Hopfen)	7	w		-														
Iris pseudacorus (Gelbe Schwertlilie)	7	w		-									b					
Juncus effusus (Flutter-Binse)	7	w		-														
Lysimachia nummularia (Pfennigkraut)	7	w		-														
Lythrum salicaria (Blut-Weiderich)	7	w		-														
Phragmites australis (Schilf)	7	h		-														
Ranunculus repens (Kriechender Hahnenfuß)	7	w		-														
Rubus fruticosus agg. (Artengruppe Echte Brombeere)	7	w		-														
Salix aurita (Ohr-Weide)	7	w		-														
Salix cinerea (Grau-Weide)	7	z		-														
Sambucus nigra (Schwarzer Holunder)	7	w		-														
Solanum dulcamara (Bittersüßer Nachtschatten)	7	w		-														
Sparganium erectum (Ästiger Igelkolben)	7	w		-														
Urtica dioica (Große Brennessel)	7	z		-														
Bryophyta (Moose)																		

Erhebungsbogen

B

Projekt	Biotopkartierung Hamburg	Interne Nr.	57799
		DK5 DK5-GK	7620 7622
Handlungsbedarf	Nein	DK5 - Name	Fersenweg
Bearbeitung	BRA	Biotop-Nr. alt	14 32
Räumliche Abbildung	Fläche	Kartierung	25.09.2004
Anzahl Abschnitte	1	Fläche / Länge [m²/m]	10747,4923
		Breite (lineare Abb.) [m]	

Pflanzenartenliste

Gruppe / Pflanzenart	MS	M	W	Vs	St	PA	Ph	Sz	VS	V	G	cf	§	Rote Liste			
														HH	ND	SH	D
Sphagnum spec. (Torfmoos)	7	z		-													
	Anzahl Rote Liste Arten													1	1	1	
	Anzahl Arten													20			

MS: Mengensystem; M: Mengenangabe, W: Bewertung der Art (FFH-Monitoring), Vs: Vegetationsschicht, St: Status, PA: Autor Phänologie; Ph: Phänologie, Sz: Soziabilität, VS: Vitalitätssystem; V: Vitalität, G: Geschlecht, cf: unsichere Bestimmung, §: Schutz nach BNatSchG, HH: Rote Liste Hamburg, Nds: Rote Liste Niedersachsen, SH: Rote Liste Schleswig-Holstein, D: Rote Liste Deutschland