

Erhebungsbogen

B

Projekt	Biotopkartierung Hamburg	Interne Nr.	79437
		DK5 DK5-GK	7620 7622
Handlungsbedarf	Nein	DK5 - Name	Fersenweg
Bearbeitung	BRA	Biotop-Nr. alt	110 328
Räumliche Abbildung	Fläche	Kartierung	26.10.2012
Anzahl Abschnitte	1	Fläche / Länge [m²/m]	2531,3819
		Breite (lineare Abb.) [m]	

Gesetzlicher Schutz **_ kein gesetzl. Schutz kein gesetzlich geschütztes Biotop** **Schutz nur teilweise** **Nein**

Gesamtbewertung	6	Wertvoll
– Alter	7	Biotop hohen Alters, 100 bis 200 Jahre
– Belastungsgrad	6	Flächenhaft geringe oder örtlich stärkere oder Vorbelastung mit deutlichem Einfluß
– Ökolog. Funktion	6	Hohe Bedeutung in einem Biotopkomplex, für den lokalen Biotopverbund oder als Puffer
– Seltenheit	6	Seltener Biotoptyp, ohne seltene oder bedrohte Pflges., ungesättigtes Artenspektrum, reliktsische RL-Arten

Bestandsbeschreibung

Zur Hälfte brachliegende Gartenanlage, ehemalige Obstwiese, offenbar aber auch mit Pflanzung weiterer Ziergehölze. Zudem mit spontanem Aufwuchs aus verschiedenen Weiden und Birken. Am Boden nur noch sehr extensiv genutzt, teils als Garten- oder Spielfläche, teils betreten, teils höher aufgewachsen mit halbruderalen Gras- und Staudenfluren. Insgesamt genutzte, alte Obstwiesenbrache. Die Bäume erreichen maximal Stammdicken von 30 cm, die Obstbäume häufig ebenfalls um 20 bis 30 cm und Wuchshöhen um 5 bis 8 m, maximal einzelne Birken mit 10 m Wuchshöhe. Der Boden ist mäßig stark beschattet, in Teilen offen, betreten, moosreich, in Teilen etwas höherwüchsiger mit dichteren Krautfluren. Örtlich sind alte Materialien aus Gartennutzung abgelagert.

Wegen fortgesetzter Nutzung kann das Gehölz aktuell noch nicht als geschütztes Feldgehölz angesehen werden bietet aber grundsätzlich das Potenzial dafür.

Vorkommen an Biotoptypen

1	TF	Typ	HF	F.Anteil
2	BTYP	Biotoptyp	- gesetzl. Grundl.	
3	Zusatz	Zusatz zum Biotoptypen		
4	LRT	Lebensraumtyp		
1	1		Ja	100 %
2	HGZ	Sonstiges Kleingehölz (2000)		

Räumliche Lage

Lagebeschreibung	Südlich Fersenweg, südlich Seefelder See		
Nachbarnutzung/en	Grünland, Privatgärten		
Rechtswert (X)	576185	Hochwert (Y)	5921398
Bezirk	Bergedorf	Naturraum	Vier- und Marschlande (673.10)
Stadtteil (OT-Nr.)	Kirchwerder (607)	Gemarkung	Kirchwerder (607)
Digitaler Grünplan	<input type="checkbox"/> Hafengesamtgebiet	<input type="checkbox"/> Ramsargebiet	<input type="checkbox"/> EG-Vogelschutzgeb.
Ausgleichsflächen	<input type="checkbox"/> Biosphärenreservat	<input type="checkbox"/> Nationalpark	<input type="checkbox"/>
NSG / ND / LSG	NSG Kirchwerder Wiesen [HH-605 / Anteil: 100%]		
FFH-GEBIET	Kirchwerder Wiesen [DE 2526-304 / Anteil: 100%]		
Wasserschutzgebiet			

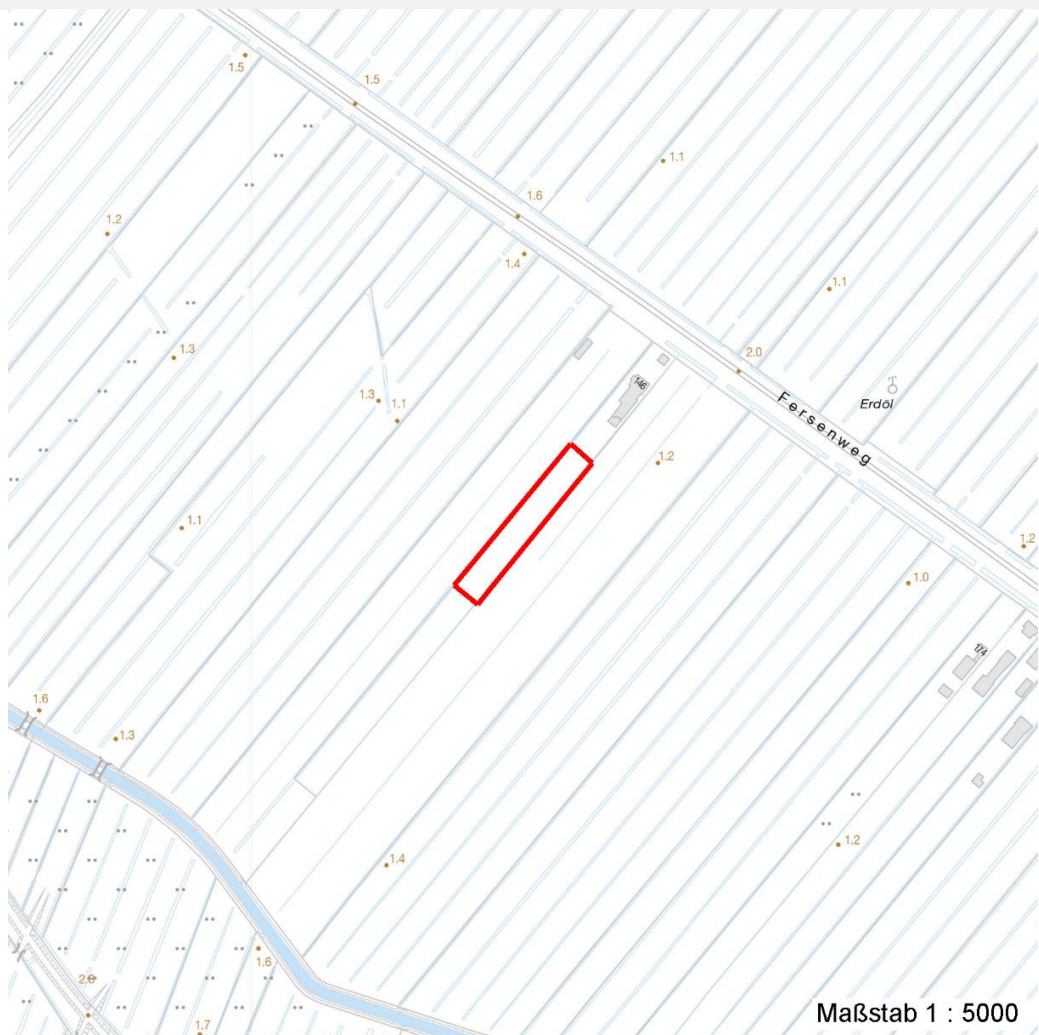
Erhebungsbogen

B

Projekt	Biotopkartierung Hamburg	Interne Nr.	79437	
		DK5 DK5-GK	7620	7622
Handlungsbedarf	Nein	DK5 - Name	Fersenweg	
Bearbeitung	BRA	Biotop-Nr. alt	110	328
Räumliche Abbildung	Fläche	Kartierung	26.10.2012	
Anzahl Abschnitte	1	Fläche / Länge [m²/m]	2531,3819	
		Breite (lineare Abb.) [m]		

Räumliche Lage

Karte



Foto

Interne Nr.	Index	Dateiname	Aufnahmerichtung
34642	0	7620_110_261012_1.JPG	

Weitere Angaben

Merkmal	Wert
Auswertung	
Gefährdung / Einflüsse	Fortdauernde Nutzung, eingebrachte Ziergehölze.
Wertgesichtspunkte	Strukturreich, Totholzangebot, Brutvogelhabitat, Blütenangebot, Insekten-Lebensraum.
zoologisch bedeutsame Strukturen	Dichte Gehölzstruktur
Bedeutung für Tiergruppe	Vögel
Maßnahmen	Nutzungen weiter extensivieren, Vermüllungen entfernen, Wasserstand im Gebiet anheben.

Erhebungsbogen

B

Projekt	Biotopkartierung Hamburg	Interne Nr.	79437
		DK5 DK5-GK	7620 7622
Handlungsbedarf	Nein	DK5 - Name	Fersenweg
Bearbeitung	BRA	Biotop-Nr. alt	110 328
Räumliche Abbildung	Fläche	Kartierung	26.10.2012
Anzahl Abschnitte	1	Fläche / Länge [m²/m]	2531,3819
		Breite (lineare Abb.) [m]	

Foto

Fotodatei 7620_110_261012_1.JPG

Fotodatei

Bildbeschreibung

Bildbeschreibung

Aufnahmerichtung

Aufnahmerichtung



Teilflächenbeschreibung

Teilflächentyp		Teilflächen-Nr.	1
Biotoptyp	Sonstiges Kleingehölz (2000)	Biotoptyp	HGZ
- Zusatz		- gesetzl. Grundl.	
FFH-LRT		FFH-LRT	
Beschreibung		Entw.potential LRT	
		Hauptfläche	Ja
		Flächenanteil	100 %
		FFH-Unters.Fläche	Nein
		Saatgutfläche	Nein

Zeigerwerte der Pflanzenartenliste (Auswertung)

Standort	Belichtung	halbsonnig	6,8
Boden	Feuchte	mäßig feucht und wechselfeucht	6
	Stickstoff (N)	mäßig stickstoffarm bis stickstoffreich	6,5
	Reaktion	schwach sauer	6,2
Vegetation	Mahdverträglichkeit	mäßig bis gut schnittverträglich (erster Schnitt nicht vor Mitte Juni)	5,7
Zeigerwerte	Futterwert	ausreichende Futterqualität	4,5
	Wechselfeuchteanzeiger		5
	Giftpflanzen		0
	Überschw.anzeiger		1

Pflanzenartenliste

Gruppe / Pflanzenart	MS	M	W	Vs	St	PA	Ph	Sz	VS	V	G	cf	§	Rote Liste			
														HH	ND	SH	D
Tracheobionta (Gefäßpflanzen)																	

Erhebungsbogen

B

Projekt	Biotopkartierung Hamburg		Interne Nr.	79437
			DK5 DK5-GK	7620 7622
Handlungsbedarf	Nein		DK5 - Name	Fersenweg
Bearbeitung	BRA	Kopie	Biotop-Nr. alt	110 328
Räumliche Abbildung	Fläche	Nein	Kartierung	26.10.2012
Anzahl Abschnitte	1		Fläche / Länge [m²/m]	2531,3819
			Breite (lineare Abb.) [m]	

Pflanzenartenliste

Gruppe / Pflanzenart	MS	M	W	Vs	St	PA	Ph	Sz	VS	V	G	cf	Rote Liste					
													§	HH	ND	SH	D	
Achillea millefolium (Gewöhnliche Schafgarbe)	7	w		-	-													
Aegopodium podagraria (Giersch)	7	z		-	-													
Agrostis capillaris (Rotes Straußgras)	7	z		-	-													
Arrhenatherum elatius (Glatthafer)	7	z		-	-													
Betula pendula (Hänge-Birke)	7	z		-	-													
Calamagrostis epigejos (Land-Reitgras)	7	w		-	-													
Cirsium arvense (Acker-Kratzdistel)	7	z		-	-													
Cirsium palustre (Sumpf-Kratzdistel)	7	w		-	-													
Corylus avellana (Haselnuss)	7	z		-	-													
Dactylis glomerata (Wiesen-Knäuelgras)	7	z		-	-													
Elymus repens (Gewöhnliche Quecke)	7	z		-	-													
Galium aparine (Kletten-Labkraut)	7	w		-	-													
Glechoma hederacea (Gundermann)	7	z		-	-													
Lathyrus pratensis (Wiesen-Platterbse)	7	w		-	-													
Lolium perenne (Ausdauerndes Weidelgras)	7	w		-	-													
Lupinus polyphyllus (Vielblättrige Lupine)	7	w		-	-													
Malus domestica (Kultur-Apfel)	7	z		-	-													
Phragmites australis (Schilf)	7	w		-	-													
Pinus sylvestris (Wald-Kiefer)	7	z		-	-													
Poa pratensis (Wiesen-Rispengras)	7	w		-	-													
Poa trivialis (Gewöhnliches Rispengras)	7	z		-	-													
Prunus padus (Echte Traubenkirsche)	7	w		-	-													
Quercus robur (Stiel-Eiche)	7	w		-	-													
Ranunculus repens (Kriechender Hahnenfuß)	7	w		-	-													
Rosa canina (Hunds-Rose)	7	w		-	-													
Rosa spec. (Rose)	7	w		-	-													
Rubus armeniacus (Armenische Brombeere)	7	w		-	-													
Rubus fruticosus agg. (Artengruppe Echte Brombeere)	7	w		-	-													
Salix caprea (Sal-Weide)	7	w		-	-													
Salix cinerea (Grau-Weide)	7	w		-	-													
Stachys palustris (Sumpf-Ziest)	7	w		-	-													
Trifolium dubium (Kleiner Klee)	7	w		-	-													
Trifolium repens (Weiß-Klee)	7	w		-	-													
Urtica dioica (Große Brennessel)	7	z		-	-													
Viburnum opulus (Gewöhnlicher Schneeball)	7	w		-	-													
Vicia cracca (Vogel-Wicke)	7	w		-	-													

Anzahl Rote Liste Arten
Anzahl Arten 36

MS: Mengensystem; M: Mengenangabe, W: Bewertung der Art (FFH-Monitoring), Vs: Vegetationsschicht, St: Status, PA: Autor Phänologie; Ph: Phänologie, Sz: Soziabilität, VS: Vitalitätssystem; V: Vitalität, G: Geschlecht, cf: unsichere Bestimmung, §: Schutz nach BNatSchG, HH: Rote Liste Hamburg, Nds: Rote Liste Niedersachsen, SH: Rote Liste Schleswig-Holstein, D: Rote Liste Deutschland