

Erhebungsbogen

B

Projekt	Biotopkartierung Hamburg	Interne Nr.	79427
		DK5 DK5-GK	7620 7622
Handlungsbedarf	Nein	DK5 - Name	Fersenweg
Bearbeitung	BRA	Biotop-Nr. alt	109 318
Räumliche Abbildung	Fläche	Kartierung	24.10.2012
Anzahl Abschnitte	1	Fläche / Länge [m²/m]	1337,2543
		Breite (lineare Abb.) [m]	

Gesetzlicher Schutz	§ 14 (2) 2.3 Feldgehölze	Schutz nur teilweise	Nein
----------------------------	--------------------------	-----------------------------	-------------

Gesamtbewertung	6 Wertvoll
– Alter	7 Biotop hohen Alters, 100 bis 200 Jahre
– Belastungsgrad	6 Flächenhaft geringe oder örtlich stärkere oder Vorbelastung mit deutlichem Einfluß
– Ökolog. Funktion	6 Hohe Bedeutung in einem Biotopkomplex, für den lokalen Biotopverbund oder als Puffer
– Seltenheit	6 Seltener Biotoptyp, ohne seltene oder bedrohte Pflges., ungesättigtes Artenspektrum, reliktsische RL-Arten

Bestandsbeschreibung

Kleines Feldgehölz, das sich über eine Beetbreite erstreckt. Auf der Westseite begrenzt durch eine naturnahe Reihe aus Schwarzerlen entlang des benachbarten Grabens, mehrstämmig und mehrfach zurückgestutzt. Auf der Ostseite ebenfalls einzelne Schwarzerlen, im inneren Bereich aber mit gepflanzten Gehölzen, v.a. Fichten und Lärchen und damit nur sehr wenig standortgerecht. Der Standort liegt rund 30 bis 40 cm über dem Grundwasser, ist mesophil geprägt, relativ kräftig überschattet mit halbruderalen Halbschattenfluren mit hohen Anteilen von Gundermann und Knauelgras am Boden. Einzelne jagdliche Einrichtungen, Fütterungsstellen etc. deuten darauf hin, dass das Gehölz v.a. für jagdliche Zwecke angelegt und unterhalten wird. Durch eine naturnahe Entwicklung und den Erlensaum auf der Westseite ist das Gehölz dennoch in Teilen naturnah und als Unterstand für Wildtiere günstig, erfüllt somit die Voraussetzungen für ein gesetzlich geschütztes Feldgehölz.

Vorkommen an Biotoptypen

1	TF	Typ	HF	F.Anteil
2	BTYP	Biotoptyp	- gesetzl. Grundl.	
3	Zusatz	Zusatz zum Biotoptypen		
4	LRT	Lebensraumtyp		
1	1		Ja	100 %
2	HGZ	Sonstiges Kleingehölz (2000)		

Räumliche Lage

Lagebeschreibung	Südlich angrenzend an den Nördlichen Kirchwerder Sammelgraben, westlich des Seefelder Schöpfwerksgraben		
Nachbarnutzung/en	Ackerbau, Grünland, Gräben		
Rechtswert (X)	576906	Hochwert (Y)	5921730
Bezirk	Bergedorf	Naturraum	Vier- und Marschlande (673.10)
Stadtteil (OT-Nr.)	Kirchwerder (607)	Gemarkung	Kirchwerder (607)
Digitaler Grünplan	<input type="checkbox"/> Hafengesamtgebiet	<input type="checkbox"/> Ramsargebiet	<input type="checkbox"/> EG-Vogelschutzgeb.
Ausgleichsflächen	<input type="checkbox"/> Biosphärenreservat	<input type="checkbox"/> Nationalpark	<input type="checkbox"/>
NSG / ND / LSG	NSG Kirchwerder Wiesen [HH-605 / Anteil: 100%]		
FFH-GEBIET	Kirchwerder Wiesen [DE 2526-304 / Anteil: 100%]		
Wasserschutzgebiet			

Projekt	Biotopkartierung Hamburg	Interne Nr.	79427	
		DK5 DK5-GK	7620	7622
Handlungsbedarf	Nein	DK5 - Name	Fersenweg	
Bearbeitung	BRA	Biotop-Nr. alt	109	318
Räumliche Abbildung	Fläche	Kartierung	24.10.2012	
Anzahl Abschnitte	1	Fläche / Länge [m²/m]	1337,2543	
		Breite (lineare Abb.) [m]		

Räumliche Lage

Karte

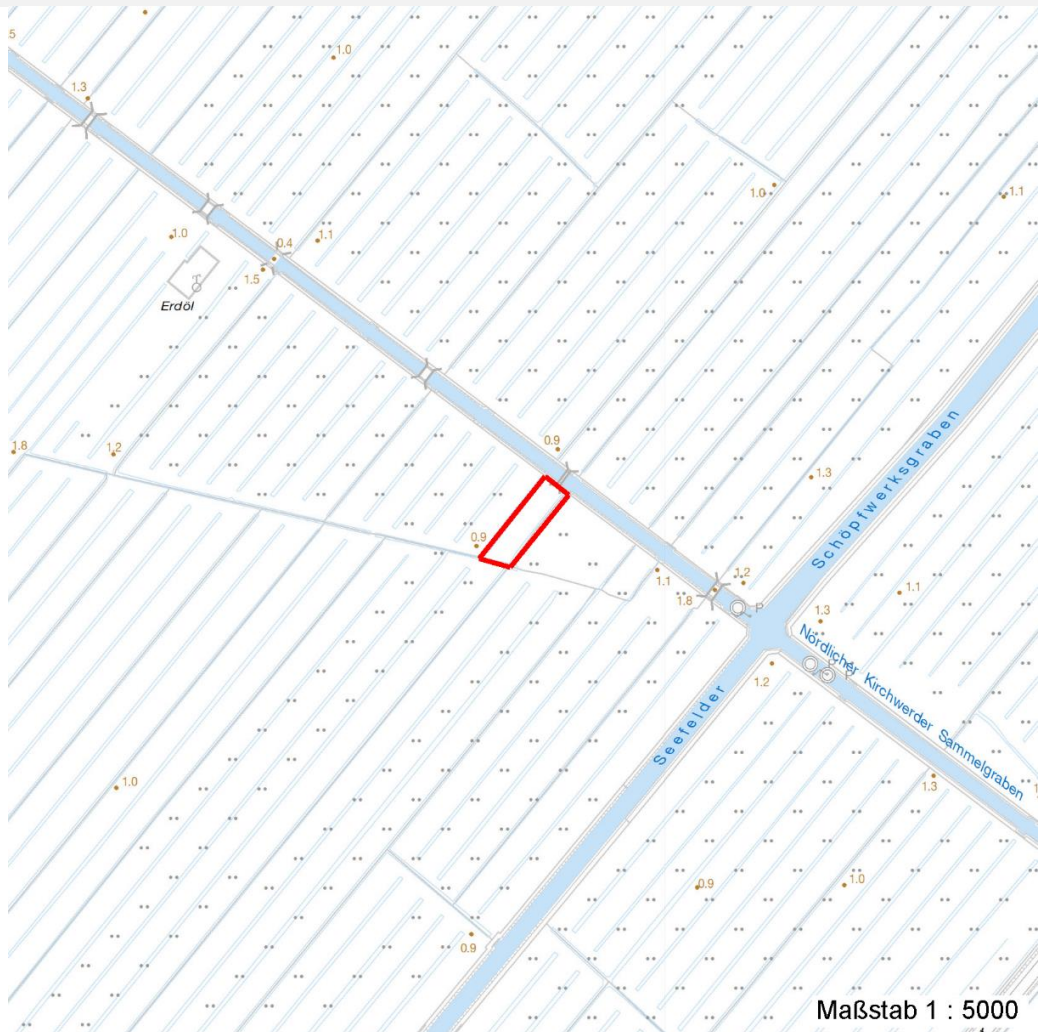


Foto			
Interne Nr.	Index	Dateiname	Aufnahmerichtung
34543	0	7620_109_241012_1.JPG	

Weitere Angaben

Merkmal	Wert
Auswertung	
Gefährdung / Einflüsse	Pflanzung standortfremder Gehölze, starke gärtnerische Überprägung, jagdliche Nutzung.
Wertgesichtspunkte	In Teilen naturnah aufgewachsen, Bereicherung der Landschaftsstrukturen.
zoologisch bedeutsame Strukturen	Dichte Gehölzstruktur Totholz
Bedeutung für Tiergruppe	Amphibien, Überwinterungsbiotop Amphibien, Sommerquartiere Kleinsäuger

Erhebungsbogen

B

Projekt	Biotopkartierung Hamburg	Interne Nr.	79427
		DK5 DK5-GK	7620 7622
Handlungsbedarf	Nein	DK5 - Name	Fersenweg
Bearbeitung	BRA	Biotop-Nr. alt	109 318
Räumliche Abbildung	Fläche	Kartierung	24.10.2012
Anzahl Abschnitte	1	Fläche / Länge [m²/m]	1337,2543
		Breite (lineare Abb.) [m]	

Weitere Angaben

Merkmal	Wert
	Insekten, allgemein
	Vögel
Maßnahmen	Gepflanzte Gehölze entnehmen und natürlichen Aufwuchs entwickeln.

Foto

Fotodatei	7620_109_241012_1.JPG	Fotodatei
Bildbeschreibung		Bildbeschreibung
Aufnahmerichtung		Aufnahmerichtung



Teilflächenbeschreibung

Teilflächentyp		Teilflächen-Nr.	1
Biotoptyp	Sonstiges Kleingehölz (2000)	Biotoptyp	HGZ
- Zusatz		- gesetzl. Grundl.	
FFH-LRT		FFH-LRT	
Beschreibung		Entw.potential LRT	
		Hauptfläche	Ja
		Flächenanteil	100 %
		FFH-Unters.Fläche	Nein
		Saatgutfläche	Nein

Erhebungsbogen

B

Projekt	Biotopkartierung Hamburg	Interne Nr.	79427
		DK5 DK5-GK	7620 7622
Handlungsbedarf	Nein	DK5 - Name	Fersenweg
Bearbeitung	BRA	Biotop-Nr. alt	109 318
Räumliche Abbildung	Fläche	Kartierung	24.10.2012
Anzahl Abschnitte	1	Fläche / Länge [m²/m]	1337,2543
		Breite (lineare Abb.) [m]	

Weitere Angaben

Merkmal	Wert
Boden	
Feuchte	6 - mäßig feucht und wechselfeucht
Reaktion	7 - neutral
Stickstoffgehalt	7 - stickstoffreich
Standort, Relief	
Belichtung	7 - halbsonnig
Veg. - Zeigerwerte	
Anz. Wechselfeuchtezeiger	0
Anz. Überschwemmungsz.	1
Anz. Magerkeitszeiger (N < 4)	1
Anteil Magerkeitszeiger (N < 4)	0 %
Veg. - Soziologie	
BfN Schlüssel	48 - Querco-Fagetea (Reichere Laubwälder und Gebüsche)

Zeigerwerte der Pflanzenartenliste (Auswertung)

Standort	Belichtung	halbsonnig bis halbschattig	6,1
Boden	Feuchte	mäßig feucht und wechselfeucht	6,2
	Stickstoff (N)	stickstoffreich	7,4
	Reaktion	neutral	6,6
Vegetation	Mahdverträglichkeit	mäßig schnittverträglich (erster Schnitt nicht vor 1. Juli)	5,3
Zeigerwerte	Futterwert	geringwertiges Futter	3,1
	Wechselfeuchteanzeiger		0
	Giftpflanzen		0
	Überschw.anzeiger		1

Pflanzenartenliste

Gruppe / Pflanzenart	MS	M	W	Vs	St	PA	Ph	Sz	VS	V	G	cf	Rote Liste					
													§	HH	ND	SH	D	
Tracheobionta (Gefäßpflanzen)																		
Alnus glutinosa (Schwarz-Erle)	7	h		-	-													
Anthriscus sylvestris (Wiesen-Kerbel)	7	z		-	-													
Calystegia sepium (Zaun-Winde)	7	w		-	-													
Crataegus monogyna (Eingrifflicher Weißdorn)	7	w		-	-													
Dactylis glomerata (Wiesen-Knäuelgras)	7	h		-	-													
Fagus sylvatica (Rotbuche)	7	w		-	-													
Glechoma hederacea (Gundermann)	7	h		-	-													
Larix decidua (Europäische Lärche)	7	w		-	-													
Picea abies (Gemeine Fichte)	7	z		-	-													
Poa nemoralis (Hain-Rispengras)	7	w		-	-													
Pyrus communis (Kultur-Birne)	7	w		-	-													
Rosa multiflora (Vielblütige Rose)	7	w		-	-													
Rosa spec. (Rose)	7	z		-	-													
Rubus fruticosus agg. (Artengruppe Echte Brombeere)	7	w		-	-													
Salix caprea (Sal-Weide)	7	w		-	-													
Sambucus nigra (Schwarzer Holunder)	7	z		-	-													

Erhebungsbogen

B

Projekt	Biotopkartierung Hamburg	Interne Nr.	79427
		DK5 DK5-GK	7620 7622
Handlungsbedarf	Nein	DK5 - Name	Fersenweg
Bearbeitung	BRA	Biotop-Nr. alt	109 318
Räumliche Abbildung	Fläche	Kartierung	24.10.2012
Anzahl Abschnitte	1	Fläche / Länge [m²/m]	1337,2543
		Breite (lineare Abb.) [m]	

Pflanzenartenliste

Gruppe / Pflanzenart	MS	M	W	Vs	St	PA	Ph	Sz	VS	V	G	cf	§	Rote Liste			
														HH	ND	SH	D
Urtica dioica (Große Brennessel)	7	h		-	-												
Anzahl Rote Liste Arten																	
Anzahl Arten													17				

MS: Mengensystem; M: Mengenangabe, W: Bewertung der Art (FFH-Monitoring), Vs: Vegetationsschicht, St: Status, PA: Autor Phänologie; Ph: Phänologie, Sz: Soziabilität, VS: Vitalitätssystem; V: Vitalität, G: Geschlecht, cf: unsichere Bestimmung, §: Schutz nach BNatSchG, HH: Rote Liste Hamburg, Nds: Rote Liste Niedersachsen, SH: Rote Liste Schleswig-Holstein, D: Rote Liste Deutschland