

Erhebungsbogen

B

Projekt	Biotopkartierung Hamburg	Interne Nr.	79383
		DK5 DK5-GK	7620 7622
Handlungsbedarf	Nein	DK5 - Name	Fersenweg
Bearbeitung	BRA	Biotop-Nr. alt	101 274
Räumliche Abbildung	Fläche	Kartierung	09.10.2012
Anzahl Abschnitte	1	Fläche / Länge [m²/m]	332,0876
		Breite (lineare Abb.) [m]	

Gesetzlicher Schutz § 30 (2) 1.2 Natürliche oder naturnahe stehende Gewässer **Schutz nur teilweise** **Nein**

Gesamtbewertung	6 Wertvoll
– Alter	5 Biotop mittleren Alters, 20 bis 50 Jahre
– Belastungsgrad	6 Flächenhaft geringe oder örtlich stärkere oder Vorbelastung mit deutlichem Einfluß
– Ökolog. Funktion	7 Sehr hohe Bedeutung in einem Biotopkomplex, für den lokalen Biotopverbund oder als Puffer
– Seltenheit	6 Seltener Biotoptyp, ohne seltene oder bedrohte Pflges., ungesättigtes Artenspektrum, reliktsische RL-Arten

Bestandsbeschreibung

Dauerhaftes Nebengewässer zu dem großen Baggersee. Offenbar auch künstlich angelegt, da relativ rechtwinklig im Zuschnitt, mit Wasserfläche ca. 1 m unter dem benachbarten Gelände, mit relativ steilen Uferböschungen. Offenbar nur mit geringer Wassertiefe, wie an größeren Schilfröhrichtern erkennbar ist, die bis in die Gewässermittle sich beginnen, auszubreiten und an einer großen Wasser- und Teichlinsendecke, die das gesamte Gewässer einnimmt und submerse Vegetation unterdrückt. Das Gewässer ist seit jüngerem offenbar nicht mehr wirtschaftlich genutzt, vollständig eingewachsen auf allen Ufern von Schilfröhricht und kleineren Erlenbeständen. Die Uferböschungen werden jedoch weiterhin zu hohen Anteilen auch von Brennesselfluren eingenommen.

Vorkommen an Biotoptypen

1	TF	Typ	HF	F.Anteil
2	BTYP	Biotoptyp	- gesetzl. Grundl.	
3	Zusatz	Zusatz zum Biotoptypen		
4	LRT	Lebensraumtyp		
1	1		Ja	100 %
2	SEG	Angelegte Kleingewässer, klein, naturnah, nährstoffreich (2000)		

Räumliche Lage

Lagebeschreibung	Auf der Nordostseite des Hover Sees		
Nachbarnutzung/en	Naturnahe Gehölze und Staudenfluren		
Rechtswert (X)	576779	Hochwert (Y)	5920879
Bezirk	Bergedorf	Naturraum	Vier- und Marschlande (673.10)
Stadtteil (OT-Nr.)	Kirchwerder (607)	Gemarkung	Kirchwerder (607)
Digitaler Grünplan	<input type="checkbox"/> Hafengesamtgebiet	<input type="checkbox"/> Ramsargebiet	<input type="checkbox"/> EG-Vogelschutzgeb.
Ausgleichsflächen	<input type="checkbox"/> Biosphärenreservat	<input type="checkbox"/> Nationalpark	<input type="checkbox"/>
NSG / ND / LSG	NSG Kirchwerder Wiesen [HH-605 / Anteil: 100%]		
FFH-GEBIET	Kirchwerder Wiesen [DE 2526-304 / Anteil: 100%]		
Wasserschutzgebiet			

Erhebungsbogen

B

Projekt	Biotopkartierung Hamburg	Interne Nr.	79383
		DK5 DK5-GK	7620 7622
Handlungsbedarf	Nein	DK5 - Name	Fersenweg
Bearbeitung	BRA	Biotop-Nr. alt	101 274
Räumliche Abbildung	Fläche	Kartierung	09.10.2012
Anzahl Abschnitte	1	Fläche / Länge [m²/m]	332,0876
		Breite (lineare Abb.) [m]	

Räumliche Lage

Karte



Foto

Interne Nr.	Index	Dateiname	Aufnahmerichtung
34134	0	7620_101_091012_1.JPG	
34135	0	7620_101_091012_2.JPG	

Weitere Angaben

Merkmal	Wert
Auswertung	
Gefährdung / Einflüsse	Teilbeschattung, hoher Laubeintrag, Verlandungstendenzen.
Wertgesichtspunkte	Dauergewässer mit Eignung als Amphibien-Laichgewässer.
zoologisch bedeutsame Strukturen	Kleingewässer, wasserführende Gräben
Bedeutung für Tiergruppe	Amphibien
Maßnahmen	Gewässer eventuell etwas freistellen und Ufer abflachen, in Teilbereichen auch eintiefen, um ein günstigeres Laichgewässer zu schaffen bzw. dauerhaft zu erhalten.

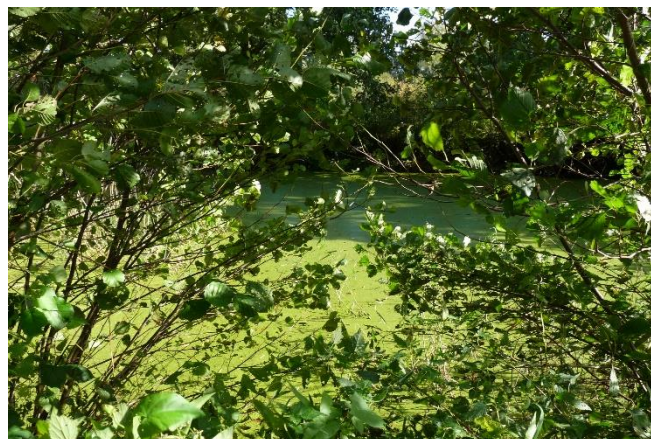
Erhebungsbogen

B

Projekt	Biotopkartierung Hamburg	Interne Nr.	79383
		DK5 DK5-GK	7620 7622
Handlungsbedarf	Nein	DK5 - Name	Fersenweg
Bearbeitung	BRA	Biotop-Nr. alt	101 274
Räumliche Abbildung	Fläche	Kartierung	09.10.2012
Anzahl Abschnitte	1	Fläche / Länge [m²/m]	332,0876
		Breite (lineare Abb.) [m]	

Foto

Fotodatei	7620_101_091012_1.JPG	Fotodatei	7620_101_091012_2.JPG
Bildbeschreibung		Bildbeschreibung	
Aufnahmerichtung		Aufnahmerichtung	



Teilflächenbeschreibung

Teilflächentyp		Teilflächen-Nr.	1
Biotoptyp	Angelegte Kleingewässer, klein, naturnah, nährstoffreich (2000)	Biotoptyp	SEG
- Zusatz		- gesetzl. Grundl.	
FFH-LRT		FFH-LRT	
Beschreibung		Entw.potential LRT	
		Hauptfläche	Ja
		Flächenanteil	100 %
		FFH-Unters.Fläche	Nein
		Saatgutfläche	Nein

Weitere Angaben

Merkmal	Wert
Boden	
Feuchte	11 - flaches Gewässer
Reaktion	6 - schwach sauer
Stickstoffgehalt	6 - mäßig stickstoffarm bis stickstoffreich
Standort, Relief	
Belichtung	7 - halbsonnig
Veg. - Zeigerwerte	
Anz. Wechselfeuchtezeiger	3
Anz. Überschwemmungsz.	1
Anz. Magerkeitszeiger (N < 4)	0
Anteil Magerkeitszeiger (N < 4)	0 %
Veg. - Soziologie	
BfN Schlüssel	01.0.01.01 - Lemnion minoris (Wasserlinsendecken)

Erhebungsbogen

B

Projekt	Biotopkartierung Hamburg		Interne Nr.	79383
			DK5 DK5-GK	7620 7622
Handlungsbedarf	Nein		DK5 - Name	Fersenweg
Bearbeitung	BRA	Kopie	Nein	Biotop-Nr. alt
Räumliche Abbildung	Fläche			101 274
Anzahl Abschnitte	1			Kartierung
				09.10.2012
				Fläche / Länge [m²/m]
				332,0876
				Breite (lineare Abb.) [m]

Zeigerwerte der Pflanzenartenliste (Auswertung)

Standort	Belichtung	halbsonnig	6,9
Boden	Feuchte	zeitweise wasserüberstaut	10
	Stickstoff (N)	mäßig stickstoffarm bis stickstoffreich	6,4
	Reaktion	schwach sauer	6,3
Vegetation	Mahdverträglichkeit	schnittempfindlich bis mäßig schnittverträglich	4
Zeigerwerte	Futterwert	sehr geringwertiges Futter	2
	Wechselfeuchteanzeiger		3
	Giftpflanzen		0
	Überschw.anzeiger		1

Pflanzenartenliste

Gruppe / Pflanzenart	MS	M	W	Vs	St	PA	Ph	Sz	VS	V	G	cf	§	Rote Liste			
														HH	ND	SH	D
Tracheobionta (Gefäßpflanzen)																	
Agrostis stolonifera (Ausläufer-Straußgras)	7	w		-	-												
Alnus glutinosa (Schwarz-Erle)	7	z		-	-												
Calystegia sepium (Zaun-Winde)	7	w		-	-												
Cirsium arvense (Acker-Kratzdistel)	7	w		-	-												
Elymus repens (Gewöhnliche Quecke)	7	w		-	-												
Glechoma hederacea (Gundermann)	7	w		-	-												
Lemna minor (Kleine Wasserlinse)	7	h		-	-												
Persicaria amphibia (Wasser-Knöterich)	7	w		-	-												
Phragmites australis (Schilf)	7	z		-	-												
Rubus fruticosus agg. (Artengruppe Echte Brombeere)	7	w		-	-												
Spirodela polyrhiza (Vielwurzlige Teichlinse)	7	h		-	-												
Stachys palustris (Sumpf-Ziest)	7	w		-	-												
Urtica dioica (Große Brennessel)	7	z		-	-												
Anzahl Rote Liste Arten																	
Anzahl Arten														13			

MS: Mengensystem; M: Mengenangabe, W: Bewertung der Art (FFH-Monitoring), Vs: Vegetationsschicht, St: Status, PA: Autor Phänologie; Ph: Phänologie, Sz: Soziabilität, VS: Vitalitätssystem; V: Vitalität, G: Geschlecht, cf: unsichere Bestimmung, §: Schutz nach BNatSchG, HH: Rote Liste Hamburg, Nds: Rote Liste Niedersachsen, SH: Rote Liste Schleswig-Holstein, D: Rote Liste Deutschland