

Erhebungsbogen

B

Projekt	Biotopkartierung Hamburg	Interne Nr.	79166
		DK5 DK5-GK	7618 7620
Handlungsbedarf	Nein	DK5 - Name	Howe
Bearbeitung	RIN	Biotop-Nr. alt	25 45
Räumliche Abbildung	Fläche	Kartierung	30.05.2012
Anzahl Abschnitte	1	Fläche / Länge [m²/m]	33541,513
		Breite (lineare Abb.) [m]	

Gesetzlicher Schutz **_ kein gesetzl. Schutz kein gesetzlich geschütztes Biotop** **Schutz nur teilweise** **Nein**

Gesamtbewertung	7	Besonders wertvoll
– Alter	7	Biotop hohen Alters, 100 bis 200 Jahre
– Belastungsgrad	7	Flächenhaft geringe oder Vorbelastung mit schwachem Einfluß
– Ökolog. Funktion	7	Sehr hohe Bedeutung in einem Biotopkomplex, für den lokalen Biotopverbund oder als Puffer
– Seltenheit	7	Seltener Biotoptyp, mit seltenen oder bedrohten Pflges., gesättigtes Artenspektrum, einige RL-Arten

Bestandsbeschreibung

Alte Rinderweide mit Beetgrabenstruktur, wobei die Gräben verlandet und meist trocken sind. Die dazwischen liegenden Beetstücke sind relativ eben, leicht zertreten und mit einer typischen Weidelgras-Weißklee-Vegetations bewachsen. Örtlich breitet sich rotes Straußgras als Margerkeitszeiger aus. Die Grasnarbe ist kurz abgeweidet, so dass die Fläche Bruthabitat für Kiebitze ist.

Vorkommen an Biotoptypen

1	TF	Typ	HF	F.Anteil
2	BTYP	Biotoptyp		- gesetzl. Grundl.
3	Zusatz	Zusatz zum Biotoptypen		
4	LRT	Lebensraumtyp		
1	1		Ja	100 %
2	GMW	Artenreiche Weide frischer bis mittlerer Standorte (2000)		
3	XXX	keine Angabe (XXX)		

Räumliche Lage

Lagebeschreibung	östlich der Mittelste		
Nachbarnutzung/en	Grünland, Acker		
Rechtswert (X)	576921	Hochwert (Y)	5919869
Bezirk	Bergedorf	Naturraum	Vier- und Marschlande (673.10)
Stadtteil (OT-Nr.)	Kirchwerder (607)	Gemarkung	Kirchwerder (607)
Digitaler Grünplan	<input type="checkbox"/> Hafengesamtgebiet	<input type="checkbox"/> Ramsargebiet	<input type="checkbox"/> EG-Vogelschutzgeb.
Ausgleichsflächen	<input checked="" type="checkbox"/> Biosphärenreservat	<input type="checkbox"/> Nationalpark	<input type="checkbox"/>
NSG / ND / LSG	NSG Kirchwerder Wiesen [HH-605 / Anteil: 100%]		
FFH-GEBIET	Kirchwerder Wiesen [DE 2526-304 / Anteil: 100%]		
Wasserschutzgebiet			

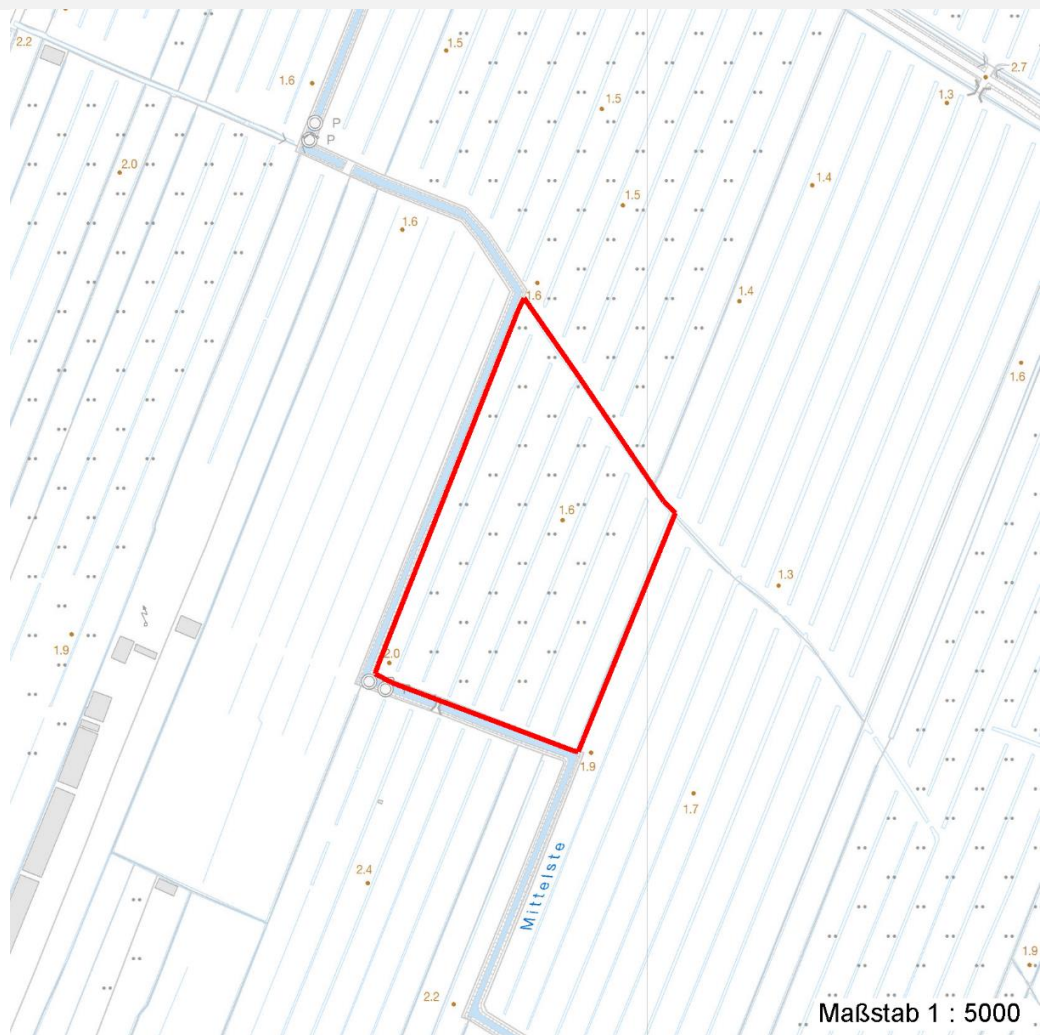
Erhebungsbogen

B

Projekt	Biotopkartierung Hamburg	Interne Nr.	79166	
		DK5 DK5-GK	7618	7620
		DK5 - Name	Howe	
Handlungsbedarf	Nein	Biotop-Nr. alt	25	45
Bearbeitung	RIN	Kartierung	30.05.2012	
Räumliche Abbildung	Fläche	Fläche / Länge [m²/m]	33541,513	
Anzahl Abschnitte	1	Breite (lineare Abb.) [m]		

Räumliche Lage

Karte



Weitere Erhebungsbögen

Interne Nr.	Interne Nr. Zuordnung	DK5	Biotop-Nr.	Kartierung	Zuordnung	DK5 (GK)	Biotop-Nr. (alt)
79166	57480	7618	25	18.06.2004	K	7620	45

Zuordnung: N = nachfolgende Kartierung, K = weitere Kartierungen (zeitlich vorher oder nachher)

Foto

Interne Nr.	Index	Dateiname	Aufnahmerichtung
32947	0	7618_25_300512_1.JPG	

Weitere Angaben

Merkmal	Wert
Auswertung	
Gefährdung / Einflüsse	Umbruch
Wertgesichtspunkte	Vorkommen seltener Tiere

Erhebungsbogen

B

Projekt	Biotopkartierung Hamburg	Interne Nr.	79166	
		DK5 DK5-GK	7618	7620
Handlungsbedarf	Nein	DK5 - Name	Howe	
Bearbeitung	RIN	Biotop-Nr. alt	25	45
Räumliche Abbildung	Fläche	Kartierung	30.05.2012	
Anzahl Abschnitte	1	Fläche / Länge [m²/m]	33541,513	
		Breite (lineare Abb.) [m]		

Weitere Angaben

Merkmal	Wert
Maßnahmen	Beibehalten der aktuellen Nutzung / Pflege - 1.2

Foto

Fotodatei	7618_25_300512_1.JPG	Fotodatei	
Bildbeschreibung		Bildbeschreibung	
Aufnahmerichtung		Aufnahmerichtung	



Teilflächenbeschreibung

Teilflächentyp		Teilflächen-Nr.	1
Biotoptyp	Artenreiche Weide frischer bis mittlerer Standorte (2000)	Biotoptyp	GMW
- Zusatz	keine Angabe (XXX)	- gesetzl. Grundl.	
FFH-LRT		FFH-LRT	
Beschreibung		Entw.potential LRT	
		Hauptfläche	Ja
		Flächenanteil	100 %
		FFH-Unters.Fläche	Nein
		Saatgutfläche	Nein

Erhebungsbogen

B

Projekt	Biotopkartierung Hamburg	Interne Nr.	79166
		DK5 DK5-GK	7618 7620
Handlungsbedarf	Nein	DK5 - Name	Howe
Bearbeitung	RIN	Biotop-Nr. alt	25 45
Räumliche Abbildung	Fläche	Kartierung	30.05.2012
Anzahl Abschnitte	1	Fläche / Länge [m²/m]	33541,513
		Breite (lineare Abb.) [m]	

Zeigerwerte der Pflanzenartenliste (Auswertung)

Standort	Belichtung	halbsonnig	7,4
Boden	Feuchte	frisch und mäßig frisch	5,3
	Stickstoff (N)	mäßig stickstoffarm bis stickstoffreich	5,8
	Reaktion	schwach sauer	6,2
Vegetation	Mahdverträglichkeit	gut schnittverträglich	7,3
Zeigerwerte	Futterwert	sehr gute Futterqualität	6,5
	Wechselfeuchteanzeiger		1
	Giftpflanzen		1
	Überschw.anzeiger		0

Pflanzenartenliste

Gruppe / Pflanzenart	MS	M	W	Vs	St	PA	Ph	Sz	VS	V	G	cf	§	Rote Liste			
														HH	ND	SH	D
Tracheobionta (Gefäßpflanzen)																	
Agrostis capillaris (Rotes Straußgras)	7	z		-													
Alopecurus pratensis (Wiesen-Fuchsschwanz)	7	z		-	-												
Anthoxanthum odoratum (Gewöhnliches Ruchgras)	7	w		-	-												
Bellis perennis (Ausdauerndes Gänseblümchen)	7	w		-	-												
Cerastium holosteoides (Gewöhnliches Hornkraut)	7	w		-													
Cirsium arvense (Acker-Kratzdistel)	7	z		-													
Cynosurus cristatus (Gewöhnliches Kammgras)	7	h		-										V			
Equisetum palustre (Sumpf-Schachtelhalm)	7	w		-													
Glechoma hederacea (Gundermann)	7	w		-													
Holcus lanatus (Wolliges Honiggras)	7	z		-													
Lolium perenne (Ausdauerndes Weidelgras)	7	h		-													
Poa pratensis (Wiesen-Rispengras)	7	z		-	-												
Poa trivialis (Gewöhnliches Rispengras)	7	z		-													
Ranunculus acris (Scharfer Hahnenfuß)	7	z		-	-												
Ranunculus repens (Kriechender Hahnenfuß)	7	w		-													
Taraxacum spec. (Löwenzahn)	7	w		-													
Trifolium dubium (Kleiner Klee)	7	w		-													
Trifolium pratense (Rot-Klee)	7	z		-													
Trifolium repens (Weiß-Klee)	7	h		-													
														Anzahl Rote Liste Arten		1	
														Anzahl Arten		19	

MS: Mengensystem; M: Mengenangabe, W: Bewertung der Art (FFH-Monitoring), Vs: Vegetationsschicht, St: Status, PA: Autor Phänologie; Ph: Phänologie, Sz: Soziabilität, VS: Vitalitätssystem; V: Vitalität, G: Geschlecht, cf: unsichere Bestimmung, §: Schutz nach BNatSchG, HH: Rote Liste Hamburg, Nds: Rote Liste Niedersachsen, SH: Rote Liste Schleswig-Holstein, D: Rote Liste Deutschland