

Erhebungsbogen

B

Projekt	Biotopkartierung Hamburg	Interne Nr.	57480
		DK5 DK5-GK	7618 7620
		DK5 - Name	Howe
Handlungsbedarf	Nein	Biotop-Nr. alt	25 45
Bearbeitung	BRA	Kartierung	18.06.2004
Räumliche Abbildung	Fläche	Fläche / Länge [m²/m]	33541,5208
Anzahl Abschnitte	1	Breite (lineare Abb.) [m]	

Gesetzlicher Schutz kein gesetzl. Schutz **kein gesetzlich geschütztes Biotop** **Schutz nur teilweise** **Nein**

Gesamtbewertung	5	Noch wertvoll, gut entwicklungsfähig
– Alter	5	Biotop mittleren Alters, 20 bis 50 Jahre
– Belastungsgrad	5	Flächenhaft mittlere oder örtlich starke Belastung
– Ökolog. Funktion	5	Bedeutung in einem Biotopkomplex, für den lokalen Biotopverbund oder als Puffer
– Seltenheit	5	Seltener Biotoptyp, floristisch stark verarmt, ohne seltener Pflges. od. verbr. artenreicher Biotoptyp

Bestandsbeschreibung

Älteres Beet-Graben-Relief mit ca. 3 bis 4 m breiten, stark eingetieften Grabenbereichen (Teilfläche 2), mit V-Profil und Wasserführung meistens um 1 m unter dem benachbarten Gelände, häufig austrocknend, etwas nitrophytisch überwachsen mit sich ausbreitenden Röhrichten von Wasserschwaden. Daneben jedoch derzeit noch mäßig artenreich. Die Beetrücken sind relativ eben, leicht zertreten, regelmäßig beweidet von Rindern, mit Dominanz einer Weidelgras-Weißklee-Vegetation mit sehr hohen Anteilen von Weidelgras, geringeren Anteilen von Kammgras und flächendeckendem Aspekt aus Weißklee. Daneben treten weitere Arten nur relativ selten auf. Örtlich breitet sich Rotes Straußgras als Magerkeitszeiger aus. Die Vegetation ist relativ dicht und wenig ruderalisiert mit Deckung von etwa 90 %. Örtlich, v.a. in Beetmitte sind Trittstiegen mit etwas offenem Boden vorhanden. Die Wüchsigkeit ist begrenzt. Die Bestände stehen in den Randbereichen maximal 30 cm hoch und sind in der Fläche jedoch zum großen Teil bereits abgeweidet. Örtlich bildet Sumpf-Schachtelhalm etwas größere Bestände und vermindert die Futterqualität der Flächen.

Vorkommen an Biotoptypen

1	TF	Typ	HF	F.Anteil
2	BTYP	Biotoptyp	- gesetzl. Grundl.	
3	Zusatz	Zusatz zum Biotoptypen		
4	LRT	Lebensraumtyp		
1	1		Ja	80 %
2	GMW	Artenreiche Weide frischer bis mittlerer Standorte (2000)		
1	2			20 %
2	FGR	Nährstoffreicher Graben mit Stillgewässercharakter (2000)		
3	gr	Röhricht-Typ (gr)		

Räumliche Lage

Lagebeschreibung	O Mittelste, N Kartenrand		
Nachbarnutzung/en	Intensivgrünland, Gräben, Acker		
Rechtswert (X)	576921	Hochwert (Y)	5919869
Bezirk	Bergedorf	Naturraum	Vier- und Marschlande (673.10)
Stadtteil (OT-Nr.)	Kirchwerder (607)	Gemarkung	Kirchwerder (607)
Digitaler Grünplan	<input type="checkbox"/> Hafengesamtgebiet	<input type="checkbox"/> Ramsargebiet	<input type="checkbox"/> EG-Vogelschutzgeb.
Ausgleichsflächen	<input checked="" type="checkbox"/> Biosphärenreservat	<input type="checkbox"/> Nationalpark	<input type="checkbox"/>
NSG / ND / LSG	NSG Kirchwerder Wiesen [HH-605 / Anteil: 100%]		
FFH-GEBIET	Kirchwerder Wiesen [DE 2526-304 / Anteil: 100%]		
Wasserschutzgebiet			

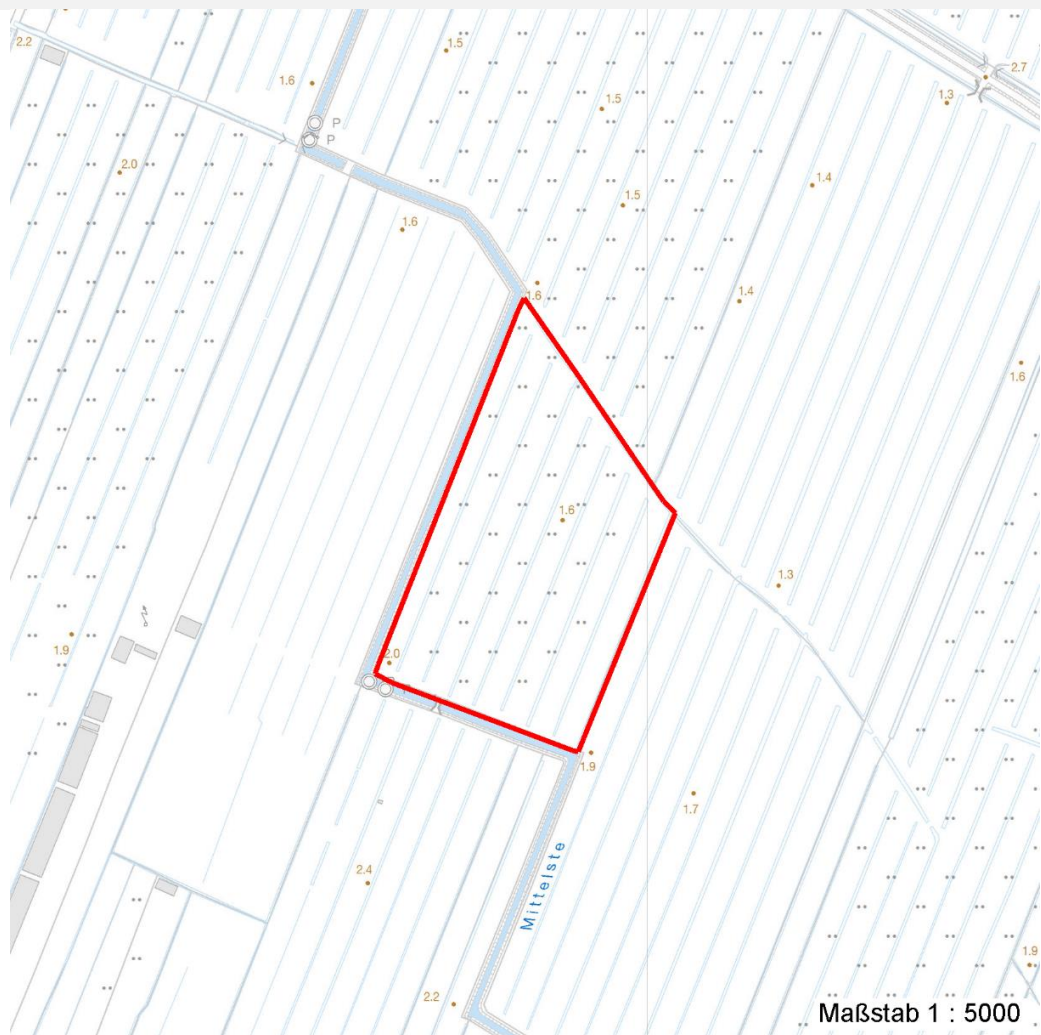
Erhebungsbogen

B

Projekt	Biotopkartierung Hamburg	Interne Nr.	57480	
		DK5 DK5-GK	7618	7620
Handlungsbedarf	Nein	DK5 - Name	Howe	
Bearbeitung	BRA	Biotop-Nr. alt	25	45
Räumliche Abbildung	Fläche	Kartierung	18.06.2004	
Anzahl Abschnitte	1	Fläche / Länge [m²/m]	33541,5208	
		Breite (lineare Abb.) [m]		

Räumliche Lage

Karte



Weitere Erhebungsbögen

Interne Nr.	Interne Nr. Zuordnung	DK5	Biotop-Nr.	Kartierung	Zuordnung	DK5 (GK)	Biotop-Nr. (alt)
57480	79166	7618	25	30.05.2012	K	7620	45

Zuordnung: N = nachfolgende Kartierung, K = weitere Kartierungen (zeitlich vorher oder nachher)

Weitere Angaben

Merkmal	Wert
Auswertung	
Gefährdung / Einflüsse	Extrem geringer Wasserstand, Degradierung der Grabenvegetation.
Wertgesichtspunkte	... Grünlandvegetation, mäßig artenreich, gut entwickelbar, noch sehr gut entwickelbares Pflanzenpotential innerhalb der Grabenbereiche.
zoologisch bedeutsame Strukturen	Kleingewässer
Bedeutung für Tiergruppe	Amphibien

Erhebungsbogen

B

Projekt	Biotopkartierung Hamburg	Interne Nr.	57480
		DK5 DK5-GK	7618 7620
		DK5 - Name	Howe
Handlungsbedarf	Nein	Biotop-Nr. alt	25 45
Bearbeitung	BRA	Kartierung	18.06.2004
Räumliche Abbildung	Fläche	Fläche / Länge [m²/m]	33541,5208
Anzahl Abschnitte	1	Breite (lineare Abb.) [m]	

Weitere Angaben

Merkmal	Wert
Maßnahmen	Wasserstand im gesamten Gebiet inklusive der nördlich benachbarten Grünlandflächen um mindestens 20 cm anheben, Wasser dem derzeitigen hohen Wasserstand der Mittelste anpassen, auch weiterhin von der Mittelste Wasser in das Gebiet einlassen.

Teilflächenbeschreibung

Teilflächentyp		Teilflächen-Nr.	1
Biotoptyp	Artenreiche Weide frischer bis mittlerer Standorte (2000)	Biotoptyp	GMW
- Zusatz		- gesetzl. Grundl.	
FFH-LRT		FFH-LRT	
Beschreibung		Entw.potential LRT	
		Hauptfläche	Ja
		Flächenanteil	80 %
		FFH-Unters.Fläche	Nein
		Saatgutfläche	Nein

Weitere Angaben

Merkmal	Wert
Veg. - Soziologie	
BfN Schlüssel	30.0.02.03 - Cynosurion (Weidelgras-Kammgrasweiden)

Zeigerwerte der Pflanzenartenliste (Auswertung)

Standort	Belichtung	halbsonnig	7,1
Boden	Feuchte	frisch und mäßig frisch	5,3
	Stickstoff (N)	mäßig stickstoffarm	5,3
	Reaktion	schwach sauer	5,8
Vegetation	Mahdverträglichkeit	gut schnittverträglich	7
Zeigerwerte	Futterwert	gute Futterqualität	5,8
	Wechselfeuchteanzeiger		1
	Giftpflanzen		1
	Überschw.anzeiger		1

Pflanzenartenliste

Gruppe / Pflanzenart	MS	M	W	Vs	St	PA	Ph	Sz	VS	V	G	cf	Rote Liste					
													§	HH	ND	SH	D	
Tracheobionta (Gefäßpflanzen)																		
Agrostis capillaris (Rotes Straußgras)	7	h		-														
Bromus hordeaceus (Weiche Trefle)	7	w		-														
Cerastium holosteoides (Gewöhnliches Hornkraut)	7	z		-														
Chenopodium album (Weißer Gänsefuß)	7	w		-														
Cirsium arvense (Acker-Kratzdistel)	7	w		-														
Cynosurus cristatus (Gewöhnliches Kammgras)	7	z		-													V	

Erhebungsbogen

B

Projekt	Biotopkartierung Hamburg	Interne Nr.	57480
		DK5 DK5-GK	7618 7620
Handlungsbedarf	Nein	DK5 - Name	Howe
Bearbeitung	BRA	Biotop-Nr. alt	25 45
Räumliche Abbildung	Fläche	Kartierung	18.06.2004
Anzahl Abschnitte	1	Fläche / Länge [m²/m]	33541,5208
		Breite (lineare Abb.) [m]	

Pflanzenartenliste

Gruppe / Pflanzenart	MS	M	W	Vs	St	PA	Ph	Sz	VS	V	G	cf	§	Rote Liste				
														HH	ND	SH	D	
Dactylis glomerata (Wiesen-Knäuelgras)	7	w		-														
Equisetum palustre (Sumpf-Schachtelhalm)	7	w		-														
Festuca pratensis (Wiesen-Schwingel)	7	w		-														
Glechoma hederacea (Gundermann)	7	w		-														
Holcus lanatus (Wolliges Honiggras)	7	h		-														
Lathyrus pratensis (Wiesen-Platterbse)	7	w		-														
Lolium perenne (Ausdauerndes Weidelgras)	7	h		-														
Lotus pedunculatus (Sumpf-Hornklee)	7	w		-														V
Persicaria amphibia (Wasser-Knöterich)	7	w		-														
Persicaria hydropiper (Wasserpfeffer)	7	w		-														
Poa trivialis (Gewöhnliches Rispengras)	7	z		-														
Ranunculus repens (Kriechender Hahnenfuß)	7	w		-														
Taraxacum spec. (Löwenzahn)	7	w		-														
Trifolium dubium (Kleiner Klee)	7	h		-														
Trifolium pratense (Rot-Klee)	7	w		-														
Trifolium repens (Weiß-Klee)	7	h		-														
Urtica dioica (Große Brennessel)	7	w		-														
Anzahl Rote Liste Arten														1	1			
Anzahl Arten														23				

MS: Mengensystem; M: Mengenangabe, W: Bewertung der Art (FFH-Monitoring), Vs: Vegetationsschicht, St: Status, PA: Autor Phänologie; Ph: Phänologie, Sz: Soziabilität, VS: Vitalitätssystem; V: Vitalität, G: Geschlecht, cf: unsichere Bestimmung, §: Schutz nach BNatSchG, HH: Rote Liste Hamburg, ND: Rote Liste Niedersachsen, SH: Rote Liste Schleswig-Holstein, D: Rote Liste Deutschland

Teilflächenbeschreibung

Teilflächentyp		Teilflächen-Nr.	2
Biototyp	Nährstoffreicher Graben mit Stillgewässercharakter (2000)	Biototyp	FGR
- Zusatz	Röhricht-Typ (gr)	- gesetzl. Grundl.	
FFH-LRT		FFH-LRT	
Beschreibung		Entw.potential LRT	
		Hauptfläche	
		Flächenanteil	20 %
		FFH-Unters.Fläche	Nein
		Saatgutfläche	Nein

Erhebungsbogen

B

Projekt	Biotopkartierung Hamburg		Interne Nr.	57480
			DK5 DK5-GK	7618 7620
			DK5 - Name	Howe
Handlungsbedarf	Nein		Biotop-Nr. alt	25 45
Bearbeitung	BRA	Kopie	Nein	Kartierung
Räumliche Abbildung	Fläche			18.06.2004
Anzahl Abschnitte	1			Fläche / Länge [m²/m]
				33541,5208
				Breite (lineare Abb.) [m]

Zeigerwerte der Pflanzenartenliste (Auswertung)

Standort	Belichtung	halbsonnig	7,3
Boden	Feuchte	sehr naß	8,8
	Stickstoff (N)	mäßig stickstoffarm bis stickstoffreich	6,1
	Reaktion	schwach sauer	6,3
Vegetation	Mahdverträglichkeit	mäßig schnittverträglich (erster Schnitt nicht vor 1. Juli)	4,9
Zeigerwerte	Futterwert	geringwertiges Futter	2,9
	Wechselfeuchteanzeiger		6
	Giftpflanzen		4
	Überschw.anzeiger		6

Pflanzenartenliste

Gruppe / Pflanzenart	MS	M	W	Vs	St	PA	Ph	Sz	VS	V	G	cf	§	Rote Liste			
														HH	ND	SH	D
Tracheobionta (Gefäßpflanzen)																	
Agrostis stolonifera (Ausläufer-Straußgras)	7	w		-													
Alisma plantago-aquatica (Gewöhnlicher Froschlöffel)	7	w		-													
Alopecurus pratensis (Wiesen-Fuchsschwanz)	7	z		-													
Anthriscus sylvestris (Wiesen-Kerbel)	7	w		-													
Calamagrostis canescens (Sumpf-Reitgras)	7	w		-													
Calystegia sepium (Zaun-Winde)	7	w		-													
Carex acuta (Schlank-Segge)	7	z		-											V		
Carex pseudocyperus (Scheinzyper-Segge)	7	w		-													
Equisetum fluviatile (Teich-Schachtelhalm)	7	w		-													
Equisetum palustre (Sumpf-Schachtelhalm)	7	z		-													
Galeopsis spec. (Hohlzahn)	7	w		-													
Galium palustre (Sumpf-Labkraut)	7	w		-													
Glechoma hederacea (Gundermann)	7	z		-													
Glyceria maxima (Wasser-Schwaden)	7	h		-													
Hottonia palustris (Wasserfeder)	7	z		-									b	V	V	V	
Hydrocharis morsus-ranae (Froschbiß)	7	z		-										V	V	V	
Juncus effusus (Flutter-Binse)	7	h		-													
Lathyrus pratensis (Wiesen-Platterbse)	7	w		-													
Lemna minor (Kleine Wasserlinse)	7	w		-													
Lemna trisulca (Dreifurchige Wasserlinse)	7	h		-										V			
Lysimachia nummularia (Pfennigkraut)	7	w		-													
Lysimachia vulgaris (Gewöhnlicher Gilbweiderich)	7	w		-													
Lythrum salicaria (Blut-Weiderich)	7	w		-													
Myosotis scorpioides (Sumpf-Vergissmeinnicht)	7	z		-												V	
Oenanthe aquatica (Gemeiner Wasserfenchel)	7	w		-										V			
Persicaria amphibia (Wasser-Knöterich)	7	w		-													
Persicaria hydropiper (Wasserpfeffer)	7	w		-													
Phalaris arundinacea (Rohr-Glanzgras)	7	h		-													
Poa palustris (Sumpf-Rispengras)	7	w		-													
Poa trivialis (Gewöhnliches Rispengras)	7	z		-													
Rumex hydrolapathum (Fluss-Ampfer)	7	w		-													
Sparganium erectum (Ästiger Igelkolben)	7	z		-													
Tripleurospermum perforatum (Geruchlose Kamille)	7	w		-													

Erhebungsbogen

B

Projekt	Biotopkartierung Hamburg	Interne Nr.	57480
		DK5 DK5-GK	7618 7620
Handlungsbedarf	Nein	DK5 - Name	Howe
Bearbeitung	BRA	Biotop-Nr. alt	25 45
Räumliche Abbildung	Fläche	Kartierung	18.06.2004
Anzahl Abschnitte	1	Fläche / Länge [m²/m]	33541,5208
		Breite (lineare Abb.) [m]	

Pflanzenartenliste

Gruppe / Pflanzenart	MS	M	W	Vs	St	PA	Ph	Sz	VS	V	G	cf	§	Rote Liste			
														HH	ND	SH	D
Urtica dioica (Große Brennessel)	7	z		-													
Vicia hirsuta (Rauhhaarige Wicke)	7	w		-													
Vicia sepium (Zaun-Wicke)	7	w		-													
Anzahl Rote Liste Arten													4	4	2		
Anzahl Arten													36				

MS: Mengensystem; M: Mengenangabe, W: Bewertung der Art (FFH-Monitoring), Vs: Vegetationsschicht, St: Status, PA: Autor Phänologie; Ph: Phänologie, Sz: Soziabilität, VS: Vitalitätssystem; V: Vitalität, G: Geschlecht, cf: unsichere Bestimmung, §: Schutz nach BNatSchG, HH: Rote Liste Hamburg, Nds: Rote Liste Niedersachsen, SH: Rote Liste Schleswig-Holstein, D: Rote Liste Deutschland