

Erhebungsbogen

B

Projekt	Biotopkartierung Hamburg		Interne Nr.	57578
			DK5 DK5-GK	7618 7820
			DK5 - Name	Howe
Handlungsbedarf	Nein		Biotop-Nr. alt	181 83
Bearbeitung	BRA	Kopie Nein	Kartierung	18.06.2004
Räumliche Abbildung	Linie		Fläche / Länge [m²/m]	3372,62
Anzahl Abschnitte	14		Breite (lineare Abb.) [m]	

Gesetzlicher Schutz	_ kein gesetzl. Schutz kein gesetzlich geschütztes Biotop	Schutz nur teilweise	Nein
----------------------------	--	-----------------------------	-------------

Gesamtbewertung	6 Wertvoll
– Alter	6 Biotop mittleren Alters, 50 bis 100 Jahre
– Belastungsgrad	6 Flächenhaft geringe oder örtlich stärkere oder Vorbelastung mit deutlichem Einfluß
– Ökolog. Funktion	6 Hohe Bedeutung in einem Biotopkomplex, für den lokalen Biotopverbund oder als Puffer
– Seltenheit	6 Seltener Biotoptyp, ohne seltene oder bedrohte Pflges., ungesättigtes Artenspektrum, reliktsische RL-Arten

Bestandsbeschreibung

Breite Grabenbereiche inmitten dauerhaft als Grünland genutzter Flächen mit teils bis 7 m Breite, recht kräftig verlandet, fast vollständig überwachsen von Seggenbeständen und nitrophytischen Röhrichtbereichen. Örtlich dominiert Grauweidengebüsch. Einzelne Gräben wurden in jüngerer Zeit geräumt, mit breiter offener Wasserfläche, nur im Norden verlandet. Hier mit größerem Bestand aus Schilf. Die Gewässer führen ca. 30 bis 40 cm unter dem benachbarten Gelände Wasser, haben flach ansteigende, sehr seggenreich bewachsene Ufer, sind etwas niedermoortypisch bewachsen. Das Wasser ist klar, teils etwas bräunlich. In den Uferböschungen dominieren Bestände aus Seggen und örtlich auch Binsen. Die Ufer sind durch zeitweilige Beweidung vermutlich recht kräftig strukturiert und flach geneigt. Vermutlich kommen weitere seltene Arten vor. Im Norden sind die Gräben zunehmend von Grauweidengebüsch überwachsen und etwas artenärmer ausgeprägt. Hier ist die Wasserführung jedoch etwas oberflächennäher.

Vorkommen an Biotoptypen

1	TF	Typ	HF	F.Anteil
2	BTYP	Biotoptyp	- gesetzl. Grundl.	
3	Zusatz	Zusatz zum Biotoptypen		
4	LRT	Lebensraumtyp		
1	1		Ja	100 %
2	FGR	Nährstoffreicher Graben mit Stillgewässercharakter (2000)		
3	gn	Niedermoor-Typ (gn)		

Räumliche Lage

Lagebeschreibung	S Marschenbahndamm, W Mittelste		
Nachbarnutzung/en	Grünland, Gräben		
Rechtswert (X)	577913	Hochwert (Y)	5919141
Bezirk	Bergedorf	Naturraum	Vier- und Marschlande (673.10)
Stadtteil (OT-Nr.)	Kirchwerder (607)	Gemarkung	Kirchwerder (607)
Digitaler Grünplan	<input type="checkbox"/> Hafengesamtgebiet	<input type="checkbox"/> Ramsargebiet	<input type="checkbox"/> EG-Vogelschutzgeb.
Ausgleichsflächen	<input type="checkbox"/> Biosphärenreservat	<input type="checkbox"/> Nationalpark	<input type="checkbox"/>
NSG / ND / LSG	NSG Kirchwerder Wiesen [HH-605 / Anteil: 100%]		
FFH-GEBIET	Kirchwerder Wiesen [DE 2526-304 / Anteil: 100%]		
Wasserschutzgebiet			

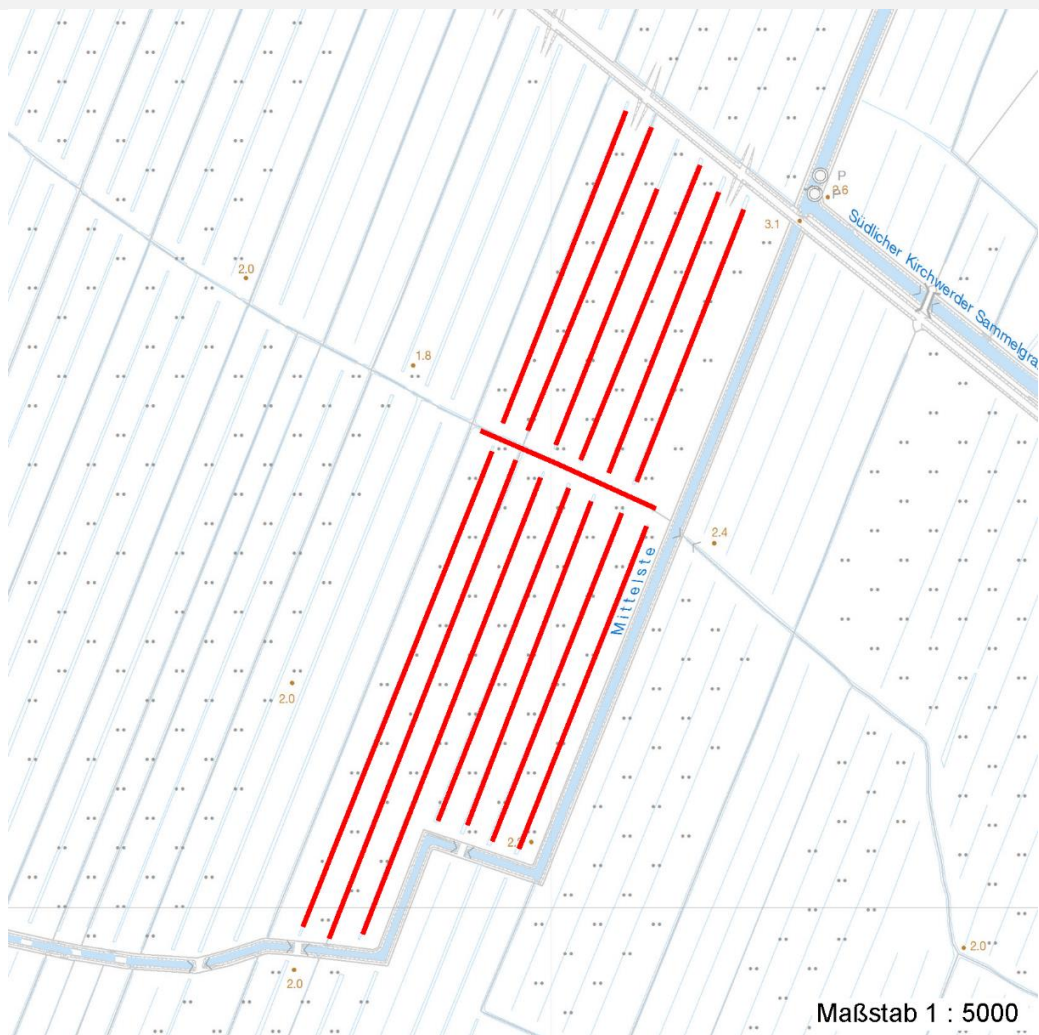
Erhebungsbogen

B

Projekt	Biotopkartierung Hamburg	Interne Nr.	57578	
		DK5 DK5-GK	7618	7820
		DK5 - Name	Howe	
Handlungsbedarf	Nein	Biotop-Nr. alt	181	83
Bearbeitung	BRA	Kartierung	18.06.2004	
Räumliche Abbildung	Linie	Fläche / Länge [m²/m]	3372,62	
Anzahl Abschnitte	14	Breite (lineare Abb.) [m]		

Räumliche Lage

Karte



Weitere Erhebungsbögen

Interne Nr.	Interne Nr. Zuordnung	DK5	Biotop-Nr.	Kartierung	Zuordnung	DK5 (GK)	Biotop-Nr. (alt)
57578	80095	7618	181	30.06.2012	K	7820	83
57578	80095	7618	181	30.06.2012	N	7820	83
57578	57614	7618	179	30.09.1998	>	7820	26

Zuordnung: N = nachfolgende Kartierung, K = weitere Kartierungen (zeitlich vorher oder nachher)

Foto

Interne Nr.	Index	Dateiname	Aufnahmerichtung
11960	0	7618_181_180604_1.JPG	
11961	0	7618_181_180604_2.JPG	

Erhebungsbogen

B

Projekt	Biotopkartierung Hamburg	Interne Nr.	57578	
		DK5 DK5-GK	7618	7820
Handlungsbedarf	Nein	DK5 - Name	Howe	
Bearbeitung	BRA	Biotop-Nr. alt	181	83
Räumliche Abbildung	Linie	Kartierung	18.06.2004	
Anzahl Abschnitte	14	Fläche / Länge [m²/m]	3372,62	
		Breite (lineare Abb.) [m]		

Weitere Angaben

Merkmal	Wert
Auswertung	
Gefährdung / Einflüsse	Zeitweilig eventuell intensivere Randnutzung, eventuell Einträge von Nährstoffen, Absenkung des Wasserspiegels über die tief entwässernde Mittelste im Süden.
Wertgesichtspunkte	Sehr breite, strukturreich dauerhafte Wasserführung, vermutlich Eignung als Amphibien-Laichgewässer, vermutlich Standort weiterer seltener Arten, kulturraumtypischer Rest alter Beet-Graben-Strukturen.
zoologisch bedeutsame Strukturen	Dichte spontane Gebüsche Kleingewässer
Bedeutung für Tiergruppe	Amphibien Libellen Vögel
Maßnahmen	Gewässer abschnittsweise entkrauten, hohen Wasserstand dauerhaft sicherstellen, Entwässerung nach Süden vermeiden, anschließende Grünlandnutzung weiterhin möglichst extensiv betreiben, eventuell fördern.

Foto

Fotodatei 7618_181_180604_1.JPG

Bildbeschreibung
Aufnahmerichtung



Fotodatei 7618_181_180604_2.JPG

Bildbeschreibung
Aufnahmerichtung



Erhebungsbogen

B

Projekt	Biotopkartierung Hamburg	Interne Nr.	57578	
		DK5 DK5-GK	7618	7820
Handlungsbedarf	Nein	DK5 - Name	Howe	
Bearbeitung	BRA	Biotop-Nr. alt	181	83
Räumliche Abbildung	Linie	Kartierung	18.06.2004	
Anzahl Abschnitte	14	Fläche / Länge [m²/m]	3372,62	
		Breite (lineare Abb.) [m]		

Teilflächenbeschreibung

Teilflächentyp		Teilflächen-Nr.	1
Biotoptyp	Nährstoffreicher Graben mit Stillgewässercharakter (2000)	Biotoptyp	FGR
- Zusatz	Niedermoor-Typ (gn)	- gesetzl. Grundl.	
FFH-LRT		FFH-LRT	
Beschreibung		Entw.potential LRT	
		Hauptfläche	Ja
		Flächenanteil	100 %
		FFH-Unters.Fläche	Nein
		Saatgutfläche	Nein

Weitere Angaben

Merkmal	Wert
Boden	
Feuchte	11 - flaches Gewässer
Stickstoffgehalt	6 - mäßig stickstoffarm bis stickstoffreich
Standort, Relief	
Belichtung	7 - halbsonnig
Zusätze - Btyp	gx - (Grau-)Weiden-Typ
Veg. - Soziologie	
BfN Schlüssel	01.0.01.01.2 - Hydrochariden-Gruppe (Froschbiß- und Krebscherenges.) 27.0.01 - Phragmitetalia (Röhrichte und Großseggenrieder) 30.0.01.03 - Filipendulion (Mädesüß-Uferfluren) 44.0.01.01 - Salicion cinereae (Grauweidengebüsch)

Zeigerwerte der Pflanzenartenliste (Auswertung)

Standort	Belichtung	halbsonnig	7,1
Boden	Feuchte	zeitweise wasserüberstaut	9,5
	Stickstoff (N)	mäßig stickstoffarm bis stickstoffreich	5,9
	Reaktion	schwach sauer	6,3
Vegetation	Mahdverträglichkeit	schnittempfindlich bis mäßig schnittverträglich	3,5
Zeigerwerte	Futterwert	sehr geringwertiges Futter	2,3
	Wechselfeuchteanzeiger		10
	Giftpflanzen		3
	Überschw.anzeiger		14

Pflanzenartenliste

Gruppe / Pflanzenart	MS	M	W	Vs	St	PA	Ph	Sz	VS	V	G	cf	§	Rote Liste			
														HH	ND	SH	D
Tracheobionta (Gefäßpflanzen)																	
Agrostis stolonifera (Ausläufer-Straußgras)	7	w		-													
Alisma plantago-aquatica (Gewöhnlicher Froschlöffel)	7	w		-													
Alnus glutinosa (Schwarz-Erle)	7	h		-													

Erhebungsbogen

B

Projekt	Biotopkartierung Hamburg		Interne Nr.	57578
			DK5 DK5-GK	7618 7820
			DK5 - Name	Howe
Handlungsbedarf	Nein		Biotop-Nr. alt	181 83
Bearbeitung	BRA	Kopie	Nein	Kartierung
Räumliche Abbildung	Linie			18.06.2004
Anzahl Abschnitte	14			Fläche / Länge [m²/m]
				3372,62
				Breite (lineare Abb.) [m]

Pflanzenartenliste

Gruppe / Pflanzenart	MS	M	W	Vs	St	PA	Ph	Sz	VS	V	G	cf	Rote Liste						
													§	HH	ND	SH	D		
Anthoxanthum odoratum (Gewöhnliches Ruchgras)	7	w		-															
Calamagrostis canescens (Sumpf-Reitgras)	7	z		-															
Carex acuta (Schlank-Segge)	7	z		-															V
Carex acutiformis (Sumpf-Segge)	7	w		-															
Carex disticha (Zweizeilige Segge)	7	w		-												V			V
Carex elongata (Walzen-Segge)	7	w		-												3	3		
Carex pseudocyperus (Scheinzyper-Segge)	7	z		-															
Cirsium palustre (Sumpf-Kratzdistel)	7	w		-															
Comarum palustre (Sumpf-Blutauge)	7	w		-												V		3	
Elodea nuttallii (Nuttalls Wasserpest)	7	w		-															
Equisetum fluviatile (Teich-Schachtelhalm)	7	w		-															
Filipendula ulmaria (Mädesüß)	7	w		-															
Galium palustre (Sumpf-Labkraut)	7	z		-															
Glyceria fluitans (Flutender Schwaden)	7	w		-															
Glyceria maxima (Wasser-Schwaden)	7	h		-															
Hottonia palustris (Wasserfeder)	7	w		-										b	V			V	V
Hydrocharis morsus-ranae (Froschbiß)	7	w		-											V			V	V
Hypericum tetrapterum (Geflügeltes Johanniskraut)	7	w		-											3		3		
Iris pseudacorus (Gelbe Schwertlilie)	7	w		-										b					
Juncus articulatus (Glieder-Binse)	7	w		-															
Juncus conglomeratus (Knäuel-Binse)	7	w		-											V				
Juncus effusus (Flatter-Binse)	7	h		-															
Lemna minor (Kleine Wasserlinse)	7	h		-															
Lemna trisulca (Dreifurchige Wasserlinse)	7	h		-											V				
Lotus pedunculatus (Sumpf-Hornklee)	7	w		-															V
Lycopus europaeus (Gewöhnlicher Wolfstrapp)	7	w		-															
Lysimachia thyrsoflora (Straußblütiger Gilbweiderich)	7	w		-											3		3		V
Lysimachia vulgaris (Gewöhnlicher Gilbweiderich)	7	w		-															
Myosotis scorpioides (Sumpf-Vergissmeinnicht)	7	z		-															V
Persicaria amphibia (Wasser-Knöterich)	7	w		-															
Phalaris arundinacea (Rohr-Glanzgras)	7	z		-															
Phragmites australis (Schilf)	7	h		-															
Poa palustris (Sumpf-Rispengras)	7	w		-															
Ranunculus repens (Kriechender Hahnenfuß)	7	w		-															
Rubus fruticosus agg. (Artengruppe Echte Brombeere)	7	w		-															
Rumex hydrolapathum (Fluss-Ampfer)	7	w		-															
Rumex obtusifolius (Stumpfbblätteriger Ampfer)	7	w		-															
Salix cinerea (Grau-Weide)	7	z		-															
Salix x multinervis (Vielnervige Weide)	7	w		-															
Scutellaria galericulata (Sumpf-Helmkraut)	7	w		-															
Sparganium erectum (Ästiger Igelkolben)	7	h		-															
Typha latifolia (Breitblättriger Rohrkolben)	7	w		-															

Erhebungsbogen

B

Projekt	Biotopkartierung Hamburg	Interne Nr.	57578
		DK5 DK5-GK	7618 7820
Handlungsbedarf	Nein	DK5 - Name	Howe
Bearbeitung	BRA	Biotop-Nr. alt	181 83
Räumliche Abbildung	Linie	Kartierung	18.06.2004
Anzahl Abschnitte	14	Fläche / Länge [m²/m]	3372,62
		Breite (lineare Abb.) [m]	

Pflanzenartenliste

Gruppe / Pflanzenart	MS	M	W	Vs	St	PA	Ph	Sz	VS	V	G	cf	§	Rote Liste			
														HH	ND	SH	D
Anzahl Rote Liste Arten														9	1	9	3
Anzahl Arten														45			

MS: Mengensystem; M: Mengenangabe, W: Bewertung der Art (FFH-Monitoring), Vs: Vegetationsschicht, St: Status, PA: Autor Phänologie; Ph: Phänologie, Sz: Soziabilität, VS: Vitalitätssystem; V: Vitalität, G: Geschlecht, cf: unsichere Bestimmung, §: Schutz nach BNatSchG, HH: Rote Liste Hamburg, Nds: Rote Liste Niedersachsen, SH: Rote Liste Schleswig-Holstein, D: Rote Liste Deutschland

Tierartenliste

		Rote Liste				FFH							
		B	A	S	G	HH	ND	SH	D	II	IV	V	
Amphibien													
Rana arvalis (Moorfrosch)	1	s		3	3			3				v	
	2												
	3	>= 1											
	4												
Libellen													
Coenagrion puella (Hufeisen-Azurjungfer)	1	b											
	2												
	3	>= 1											
	4												
Coenagrion pulchellum (Fledermaus-Azurjungfer)	1	b		3				3					
	2												
	3	>= 1											
	4												
Ischnura elegans (Große Pechlibelle)	1	b											
	2												
	3	>= 1											
	4												
Libellula quadrimaculata (Vierfleck)	1	b											
	2												
	3	>= 1											
	4												