

Erhebungsbogen

B

Projekt	Biotopkartierung Hamburg	Interne Nr.	57457	
		DK5 DK5-GK	7618	7620
Handlungsbedarf	Nein	DK5 - Name	Howe	
Bearbeitung	MIL	Biotop-Nr. alt	17	25
Räumliche Abbildung	Fläche	Kartierung	21.07.1998	
Anzahl Abschnitte	1	Fläche / Länge [m²/m]	59337,0405	
		Breite (lineare Abb.) [m]		

Gesetzlicher Schutz **kein gesetzl. Schutz** **kein gesetzlich geschütztes Biotop** **Schutz nur teilweise** **Nein**

Gesamtbewertung	6	Wertvoll
– Alter	6	Biotop mittleren Alters, 50 bis 100 Jahre
– Belastungsgrad	6	Flächenhaft geringe oder örtlich stärkere oder Vorbelastung mit deutlichem Einfluß
– Ökolog. Funktion	6	Hohe Bedeutung in einem Biotopkomplex, für den lokalen Biotopverbund oder als Puffer
– Seltenheit	6	Seltener Biotoptyp, ohne seltene oder bedrohte Pflges., ungesättigtes Artenspektrum, reliktsche RL-Arten

Bestandsbeschreibung

Grünlandbrache, mit abwechselnd hochwüchsigen und niedrigwüchsigen Bereichen. Die Brache wird von mittlerweile verlandeten, baumbestandenen Gräben durchzogen (s. 7620/26).
 Der Vegetationsbestand wird deutlich von Gräsern dominiert, es treten v.a. Knäuelgras, Honiggras und Rohrglanzgras auf, eingestreut finden sich diverse Kräuter wie beispielsweise Ampfer, Hahnenfuß und Wicken.
 Stellenweise, v.a. im südlichen Bereich, weist die Fläche einen staunassen Untergrund auf; hier treten dann dominant Bestände der Behaarten Segge auf.

Vorkommen an Biotoptypen

1	TF	Typ	HF	F.Anteil
2	BTYP	Biotoptyp		- gesetzl. Grundl.
3	Zusatz	Zusatz zum Biotoptypen		
4	LRT	Lebensraumtyp		
1	1		Ja	100 %
2	GMM	Wiesen-Fuchsschwanz-Wiesen (2000)		
3	b	Brache, keine Nutzung (b)		
4	kein LRT	kein Lebensraumtyp nach FFH-Richtlinie		

Räumliche Lage

Lagebeschreibung	Zwischen Marschbahndamm und Mittelste		
Nachbarnutzung/en	Acker, Grünland		
Rechtswert (X)	577728	Hochwert (Y)	5919351
Bezirk	Bergedorf	Naturraum	Vier- und Marschlande (673.10)
Stadtteil (OT-Nr.)	Kirchwerder (607)	Gemarkung	Kirchwerder (607)
Digitaler Grünplan	<input type="checkbox"/> Hafengesamtgebiet	<input type="checkbox"/> Ramsargebiet	<input type="checkbox"/> EG-Vogelschutzgeb.
Ausgleichsflächen	<input checked="" type="checkbox"/> Biosphärenreservat	<input type="checkbox"/> Nationalpark	<input type="checkbox"/>
NSG / ND / LSG	NSG Kirchwerder Wiesen [HH-605 / Anteil: 100%]		
FFH-GEBIET	Kirchwerder Wiesen [DE 2526-304 / Anteil: 100%]		
Wasserschutzgebiet			

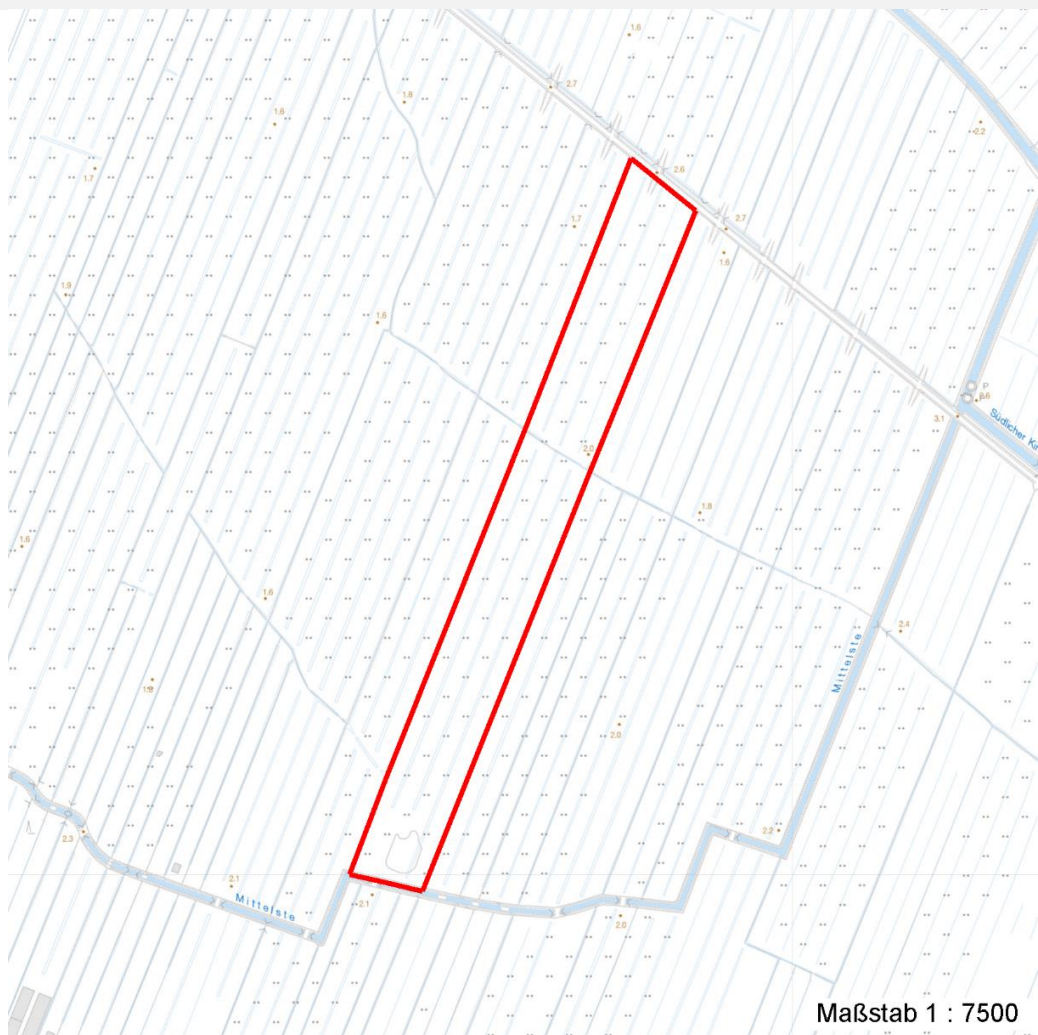
Erhebungsbogen

B

Projekt	Biotopkartierung Hamburg	Interne Nr.	57457	
		DK5 DK5-GK	7618	7620
		DK5 - Name	Howe	
Handlungsbedarf	Nein	Biotop-Nr. alt	17	25
Bearbeitung	MIL	Kartierung	21.07.1998	
Räumliche Abbildung	Fläche	Fläche / Länge [m²/m]	59337,0405	
Anzahl Abschnitte	1	Breite (lineare Abb.) [m]		

Räumliche Lage

Karte



Weitere Erhebungsbögen

Interne Nr.	Interne Nr. Zuordnung	DK5	Biotop-Nr.	Kartierung	Zuordnung	DK5 (GK)	Biotop-Nr. (alt)
57457	57439	7618	17	01.10.2004	K	7620	25
57457	79158	7618	17	04.09.2012	K	7620	25

Zuordnung: N = nachfolgende Kartierung, K = weitere Kartierungen (zeitlich vorher oder nachher)

Foto

Interne Nr.	Index	Dateiname	Aufnahmerichtung
46971	0	7618_17_210798_1.JPG	NE

Weitere Angaben

Merkmal	Wert
Auswertung	
Gefährdung / Einflüsse	Sonstige Umnutzung

Erhebungsbogen

B

Projekt	Biotopkartierung Hamburg	Interne Nr.	57457	
		DK5 DK5-GK	7618	7620
Handlungsbedarf	Nein	DK5 - Name	Howe	
Bearbeitung	MIL	Biotop-Nr. alt	17	25
Räumliche Abbildung	Fläche	Kartierung	21.07.1998	
Anzahl Abschnitte	1	Fläche / Länge [m²/m]	59337,0405	
		Breite (lineare Abb.) [m]		

Weitere Angaben

Merkmal	Wert
Wertgesichtspunkte	Standortpotential Ökologisch positive Entwicklungstendenz
Bedeutung für Tiergruppe	Wichtiger Teilbereich eines grösseren Landschaftskomplexes Heuschrecken Tagfalter
Maßnahmen	Keine Wiederaufnahme der vorherigen Nutzung; bei Bedarf sollte die Fläche einer Pflege-Mahd unterzogen werden. Pfleagemahd
Größe	
Breite	80.00 m

Foto

Fotodatei	7618_17_210798_1.JPG	Fotodatei	
Bildbeschreibung	Grünland,Brache	Bildbeschreibung	
Aufnahmerichtung	NE	Aufnahmerichtung	



Teilflächenbeschreibung

Teilflächentyp		Teilflächen-Nr.	1
Biotoptyp	Wiesen-Fuchsschwanz-Wiesen (2000)	Biotoptyp	GMM
- Zusatz	Brache, keine Nutzung (b)	- gesetzl. Grundl.	
FFH-LRT	kein Lebensraumtyp nach FFH-Richtlinie	FFH-LRT	kein LRT
Beschreibung		Entw.potential LRT	
		Hauptfläche	Ja
		Flächenanteil	100 %
		FFH-Unters.Fläche	Nein
		Saatgutfläche	Nein

Erhebungsbogen

B

Projekt	Biotopkartierung Hamburg		Interne Nr.	57457
			DK5 DK5-GK	7618 7620
Handlungsbedarf	Nein		DK5 - Name	Howe
Bearbeitung	MIL	Kopie	Nein	Biotop-Nr. alt
Räumliche Abbildung	Fläche			17 25
Anzahl Abschnitte	1			Kartierung
				21.07.1998
				Fläche / Länge [m²/m]
				59337,0405
				Breite (lineare Abb.) [m]

Weitere Angaben

Merkmal	Wert
Boden	
Feuchte	6 - mäßig feucht und wechselfeucht
Stickstoffgehalt	6 - mäßig stickstoffarm bis stickstoffreich
Standort, Relief	
Neigung - Gelände	N0 - nicht geneigt (<2 %)
Ausrichtung	FL - flach, keine Exposition
Belichtung	7 - halbsonnig
Luft	keine Besonderheiten
Zusätze - Btyp	hm - mosaikartiger Wechsel, hoch- und niederwüchsig
Veg. - Deckg./Ant.	
Gesamt	100 %

Zeigerwerte der Pflanzenartenliste (Auswertung)

Standort	Belichtung	halbsonnig	7,1
Boden	Feuchte	mäßig feucht und wechselfeucht	6,2
	Stickstoff (N)	mäßig stickstoffarm bis stickstoffreich	6,3
	Reaktion	schwach sauer	6
Vegetation	Mahdverträglichkeit	mäßig bis gut schnittverträglich (erster Schnitt nicht vor Mitte Juni)	5,7
Zeigerwerte	Futterwert	mäßige Futterqualität	4,1
	Wechselfeuchteanzeiger		5
	Giftpflanzen		0
	Überschw.anzeiger		0

Pflanzenartenliste

Gruppe / Pflanzenart	MS	M	W	Vs	St	PA	Ph	Sz	VS	V	G	cf	§	Rote Liste			
														HH	ND	SH	D
Tracheobionta (Gefäßpflanzen)																	
Agrostis capillaris (Rotes Straußgras)	7	z		K1													
Agrostis stolonifera (Ausläufer-Straußgras)	7	w		K1													
Alopecurus pratensis (Wiesen-Fuchsschwanz)	7	w		K1													
Carex hirta (Behaarte Segge)	7	w		K1													
Cirsium arvense (Acker-Kratzdistel)	7	w		K1													
Cirsium vulgare (Gewöhnliche Kratzdistel)	7	w		K1													
Dactylis glomerata (Wiesen-Knäuelgras)	7	z		K1													
Elymus repens (Gewöhnliche Quecke)	7	w		K1													
Galium aparine (Kletten-Labkraut)	7	w		K1													
Glechoma hederacea (Gundermann)	7	w		K1													
Holcus lanatus (Wolliges Honiggras)	7	z		K1													
Juncus effusus (Flatter-Binse)	7	w		K1													
Lathyrus pratensis (Wiesen-Platterbse)	7	w		K1													
Lolium perenne (Ausdauerndes Weidelgras)	7	w		K1													
Persicaria lapathifolia (Ampfer-Knöterich)	7	w		K1													
Phalaris arundinacea (Rohr-Glanzgras)	7	z		K1													
Phleum pratense (Wiesen-Lieschgras)	7	w		K1													
Phragmites australis (Schilf)	7	w		K1													
Ranunculus repens (Kriechender Hahnenfuß)	7	w		K1													
Rubus idaeus (Himbeere)	7	w		K1													

Erhebungsbogen

B

Projekt	Biotopkartierung Hamburg		Interne Nr.	57457	
			DK5 DK5-GK	7618	7620
Handlungsbedarf	Nein		DK5 - Name	Howe	
Bearbeitung	MIL	Kopie	Biotop-Nr. alt	17	25
Räumliche Abbildung	Fläche		Kartierung	21.07.1998	
Anzahl Abschnitte	1		Fläche / Länge [m²/m]	59337,0405	
			Breite (lineare Abb.) [m]		

Pflanzenartenliste

Gruppe / Pflanzenart	MS	M	W	Vs	St	PA	Ph	Sz	VS	V	G	cf	§	Rote Liste			
														HH	ND	SH	D
Rumex acetosa (Großer Sauerampfer)	7	w		K1													
Rumex obtusifolius (Stumpfbläättriger Ampfer)	7	w		K1													
Urtica dioica (Große Brennessel)	7	z		K1													
Vicia hirsuta (Rauhhaarige Wicke)	7	w		K1													
Vicia sepium (Zaun-Wicke)	7	w		K1													
Anzahl Rote Liste Arten																	
Anzahl Arten													25				

MS: Mengensystem; M: Mengenangabe, W: Bewertung der Art (FFH-Monitoring), Vs: Vegetationsschicht, St: Status, PA: Autor Phänologie; Ph: Phänologie, Sz: Soziabilität, VS: Vitalitätssystem; V: Vitalität, G: Geschlecht, cf: unsichere Bestimmung, §: Schutz nach BNatSchG, HH: Rote Liste Hamburg, Nds: Rote Liste Niedersachsen, SH: Rote Liste Schleswig-Holstein, D: Rote Liste Deutschland