

Erhebungsbogen

B

Projekt	Biotopkartierung Hamburg	Interne Nr.	57614	
		DK5 DK5-GK	7618	7820
		DK5 - Name	Howe	
Handlungsbedarf	Nein	Biotop-Nr. alt	179	26
Bearbeitung	MIL	Kartierung	30.09.1998	
Räumliche Abbildung	Linie	Fläche / Länge [m²/m]	248,449	
Anzahl Abschnitte	1	Breite (lineare Abb.) [m]	2,5	

Gesetzlicher Schutz **kein gesetzl. Schutz** **kein gesetzlich geschütztes Biotop** **Schutz nur teilweise** **Nein**

Gesamtbewertung	7	Besonders wertvoll
– Alter	7	Biotop hohen Alters, 100 bis 200 Jahre
– Belastungsgrad	7	Flächenhaft geringe oder Vorbelastung mit schwachem Einfluß
– Ökolog. Funktion	5	Bedeutung in einem Biotopkomplex, für den lokalen Biotopverbund oder als Puffer
– Seltenheit	7	Seltener Biotoptyp, mit seltenen oder bedrohten Pflges., gesättigtes Artenspektrum, einige RL-Arten

Bestandsbeschreibung

Ca. 2,5m breiter Entwässerungsgraben, der als einziger kartierwürdiger Graben im Feuchtgrünland 7820/22 verläuft. Streckenweise zeigen sich wechselnde Dominanzen im Bewuchs zwischen Grauweidengebüsch, Rohrkolben und - wo freies Wasser vorhanden ist - Schwimmblattvegetation aus dominant Wasserfeder. Stellenweise tritt im freien Wasser auch Teichmummel auf.

Der den Graben begleitende Röhrichtstreifen ist nur äußerst schmal und stark vom angrenzenden Grünland überformt. Wenn vorhanden, besteht er dominant aus Schlanker Segge, eingestreut finden sich Arten wie Scheinzyper-Segge, Gilbweiderich und Sumpf-Blutauge.

Vorkommen an Biotoptypen

1	TF	Typ	HF	F.Anteil
2	BTYP	Biotoptyp	- gesetzl. Grundl.	
3	Zusatz	Zusatz zum Biotoptypen		
4	LRT	Lebensraumtyp		
1	1		Ja	100 %
2	FGM	Graben mittlerer Nährstoffgehalte mit Stillgewässercharakter (2000)		

Räumliche Lage

Lagebeschreibung	Südlich vom Marschbahndamm, zwischen Marschbahndamm und Mittelste			
Nachbarnutzung/en	Grünland			
Rechtswert (X)	577987	Hochwert (Y)	5919166	
Bezirk	Bergedorf	Naturraum	Vier- und Marschlande (673.10)	
Stadtteil (OT-Nr.)	Kirchwerder (607)	Gemarkung	Kirchwerder (607)	
Digitaler Grünplan	<input type="checkbox"/> Hafengesamtgebiet	<input type="checkbox"/> Ramsargebiet	<input type="checkbox"/> EG-Vogelschutzgeb.	<input type="checkbox"/>
Ausgleichsflächen	<input type="checkbox"/> Biosphärenreservat	<input type="checkbox"/> Nationalpark	<input type="checkbox"/>	
NSG / ND / LSG	NSG Kirchwerder Wiesen [HH-605 / Anteil: 100%]			
FFH-GEBIET	Kirchwerder Wiesen [DE 2526-304 / Anteil: 100%]			
Wasserschutzgebiet				

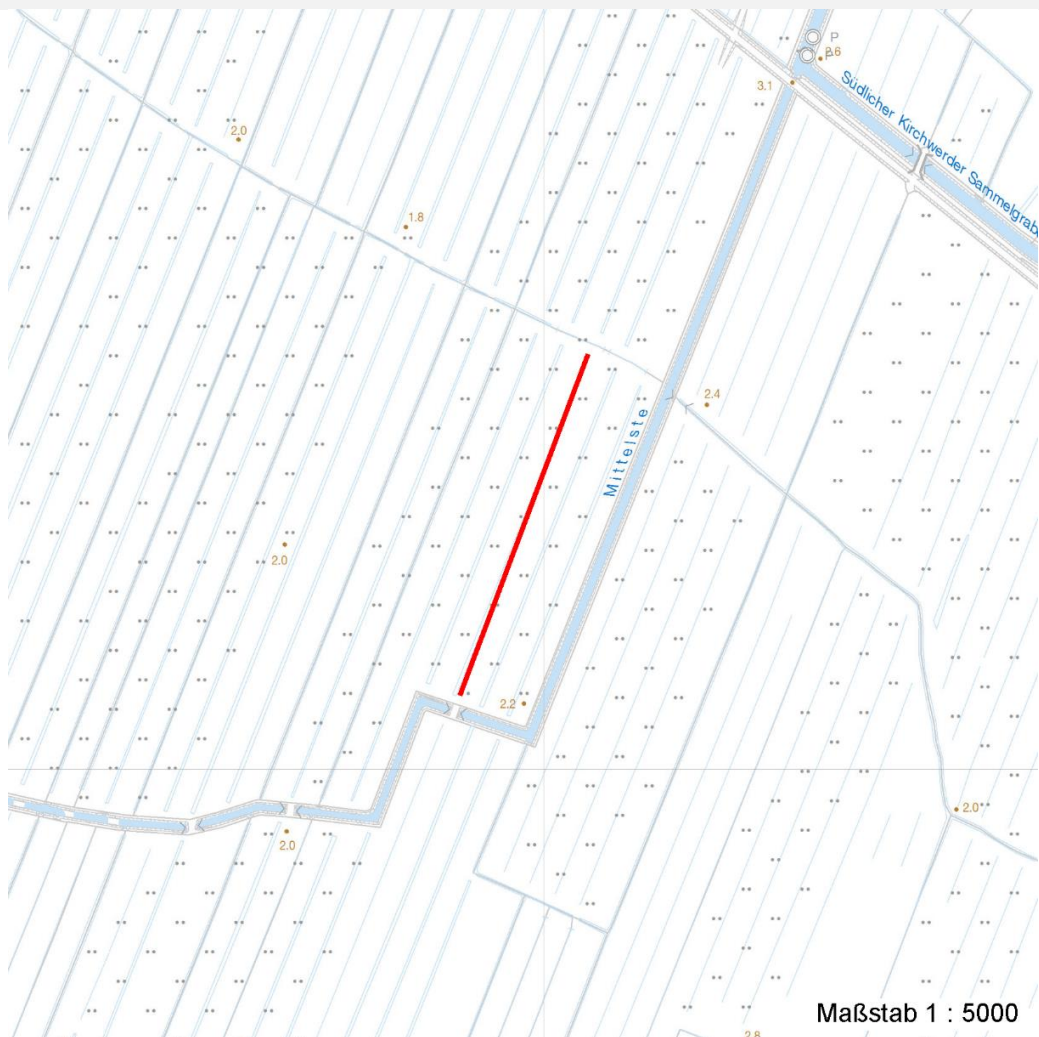
Erhebungsbogen

B

Projekt	Biotopkartierung Hamburg	Interne Nr.	57614	
		DK5 DK5-GK	7618	7820
		DK5 - Name	Howe	
Handlungsbedarf	Nein	Biotop-Nr. alt	179	26
Bearbeitung	MIL	Kartierung	30.09.1998	
Räumliche Abbildung	Linie	Fläche / Länge [m²/m]	248,449	
Anzahl Abschnitte	1	Breite (lineare Abb.) [m]	2,5	

Räumliche Lage

Karte



Weitere Erhebungsbögen

Interne Nr.	Interne Nr. Zuordnung	DK5	Biotop-Nr.	Kartierung	Zuordnung	DK5 (GK)	Biotop-Nr. (alt)
57614	57507	7618	114	18.06.2004	N	7820	23
57614	57578	7618	181	18.06.2004	N	7820	83

Zuordnung: N = nachfolgende Kartierung, K = weitere Kartierungen (zeitlich vorher oder nachher)

Foto

Interne Nr.	Index	Dateiname	Aufnahmerichtung
46983	0	7618_179_300998_1.JPG	S

Weitere Angaben

Merkmal	Wert
Auswertung	

Erhebungsbogen

B

Projekt	Biotopkartierung Hamburg	Interne Nr.	57614
		DK5 DK5-GK	7618 7820
Handlungsbedarf	Nein	DK5 - Name	Howe
Bearbeitung	MIL	Biotop-Nr. alt	179 26
Räumliche Abbildung	Linie	Kartierung	30.09.1998
Anzahl Abschnitte	1	Fläche / Länge [m²/m]	248,449
		Breite (lineare Abb.) [m]	2,5

Weitere Angaben

Merkmal	Wert
Gefährdung / Einflüsse	Tendenz zur Verlandung (allerdings bei weiterer Entwicklung des umgebenden Feuchtgrünlandes wahrscheinlich unumgänglich).
Wertgesichtspunkte	Vorkommen seltener Arten
Maßnahmen	Müssen mit der Entwicklung des umliegenden Feuchtgrünlandes gekoppelt werden; eher keine Maßnahmen zur Pflege des Grabens.

Foto

Fotodatei	7618_179_300998_1.JPG	Fotodatei
Bildbeschreibung	Graben	Bildbeschreibung
Aufnahmerichtung	S	Aufnahmerichtung



Teilflächenbeschreibung

Teilflächentyp		Teilflächen-Nr.	1
Biotoptyp	Graben mittlerer Nährstoffgehalte mit Stillgewässercharakter (2000)	Biotoptyp	FGM
- Zusatz		- gesetzl. Grundl.	
FFH-LRT		FFH-LRT	
Beschreibung		Entw.potential LRT	
		Hauptfläche	Ja
		Flächenanteil	100 %
		FFH-Unters.Fläche	Nein
		Saatgutfläche	Nein

Erhebungsbogen

B

Projekt	Biotopkartierung Hamburg	Interne Nr.	57614	
		DK5 DK5-GK	7618	7820
Handlungsbedarf	Nein	DK5 - Name	Howe	
Bearbeitung	MIL	Biotop-Nr. alt	179	26
Räumliche Abbildung	Linie	Kartierung	30.09.1998	
Anzahl Abschnitte	1	Fläche / Länge [m²/m]	248,449	
		Breite (lineare Abb.) [m]	2,5	

Weitere Angaben

Merkmal	Wert
Boden	
Feuchte	11 - flaches Gewässer
Stickstoffgehalt	5 - mäßig stickstoffarm
Gewässer	
Böschungshöhe	0.35 m
Gewässertiefe	0.20 m
Länge	250.00 m
Breite	2.50 m
Wasserführung	e - episodisch austrocknend
Strömung	k - keine Strömung
Trübung	w - schwache Trübung
Standort, Relief	
Böschungsneigung	flach - 1:2 bis 1:3
Belichtung	7 - halbsonnig
Veg. - Deckg./Ant.	
Gesamt	95 %

Zeigerwerte der Pflanzenartenliste (Auswertung)

Standort	Belichtung	halbsonnig	7,2
Boden	Feuchte	zeitweise wasserüberstaut	9,8
	Stickstoff (N)	mäßig stickstoffarm	5,2
	Reaktion	schwach sauer	5,8
Vegetation	Mahdverträglichkeit	schnittempfindlich (nur Herbstschnitt vertragend)	3,5
Zeigerwerte	Futterwert	fast wertloses Futter	1,2
	Wechselfeuchteanzeiger		2
	Giftpflanzen		1
	Überschw.anzeiger		7

Pflanzenartenliste

Gruppe / Pflanzenart	MS	M	W	Vs	St	PA	Ph	Sz	VS	V	G	cf	Rote Liste					
													§	HH	ND	SH	D	
Tracheobionta (Gefäßpflanzen)																		
Alnus glutinosa (Schwarz-Erle)	7	w		B1														
Bidens cernua (Nickender Zweizahn)	7	w		K1														
Carex acuta (Schlank-Segge)	7	z		K1													V	
Carex pseudocyperus (Scheinzyper-Segge)	7	w		K1														
Comarum palustre (Sumpf-Blutauge)	7	w		K1												V		3
Hottonia palustris (Wasserfeder)	7	z		-										b	V		V	V
Iris pseudacorus (Gelbe Schwertlilie)	7	w		K1										b				
Juncus effusus (Flutter-Binse)	7	w		K1														
Lemna minor (Kleine Wasserlinse)	7	w		-														
Lycopus europaeus (Gewöhnlicher Wolfstrapp)	7	w		K1														
Lysimachia vulgaris (Gewöhnlicher Gilbweiderich)	7	w		K1														
Nuphar lutea (Gelbe Teichrose)	7	w		-										b				
Persicaria amphibia (Wasser-Knöterich)	7	w		K1														

Erhebungsbogen

B

Projekt	Biotopkartierung Hamburg		Interne Nr.	57614	
			DK5 DK5-GK	7618	7820
Handlungsbedarf	Nein		DK5 - Name	Howe	
Bearbeitung	MIL	Kopie	Biotop-Nr. alt	179	26
Räumliche Abbildung	Linie		Kartierung	30.09.1998	
Anzahl Abschnitte	1		Fläche / Länge [m²/m]	248,449	
			Breite (lineare Abb.) [m]	2,5	

Pflanzenartenliste

Gruppe / Pflanzenart	MS	M	W	Vs	St	PA	Ph	Sz	VS	V	G	cf	§	Rote Liste			
														HH	ND	SH	D
Rumex hydrolapathum (Fluss-Ampfer)	7	w		K1													
Salix cinerea (Grau-Weide)	7	z		S													
Typha latifolia (Breitblättriger Rohrkolben)	7	z		K1													
Anzahl Rote Liste Arten														2	3	1	
Anzahl Arten														16			

MS: Mengensystem; M: Mengenangabe, W: Bewertung der Art (FFH-Monitoring), Vs: Vegetationsschicht, St: Status, PA: Autor Phänologie; Ph: Phänologie, Sz: Soziabilität, VS: Vitalitätssystem; V: Vitalität, G: Geschlecht, cf: unsichere Bestimmung, §: Schutz nach BNatSchG, HH: Rote Liste Hamburg, Nds: Rote Liste Niedersachsen, SH: Rote Liste Schleswig-Holstein, D: Rote Liste Deutschland