

Erhebungsbogen

B

Projekt	Biotopkartierung Hamburg		Interne Nr.	57524	
			DK5 DK5-GK	7618	7620
Handlungsbedarf	Nein		DK5 - Name	Howe	
Bearbeitung	BRA	Kopie	Nein	Biotop-Nr. alt	15 21
Räumliche Abbildung	Fläche		Kartierung	29.09.2004	
Anzahl Abschnitte	1		Fläche / Länge [m²/m]	12718,9928	
			Breite (lineare Abb.) [m]		

Gesetzlicher Schutz **kein gesetzl. Schutz** **kein gesetzlich geschütztes Biotop** **Schutz nur teilweise** **Nein**

Gesamtbewertung	5	Noch wertvoll, gut entwicklungsfähig
– Alter	6	Biotop mittleren Alters, 50 bis 100 Jahre
– Belastungsgrad	3	Flächenhafte starke Belastung
– Ökolog. Funktion	7	Sehr hohe Bedeutung in einem Biotopkomplex, für den lokalen Biotopverbund oder als Puffer
– Seltenheit	6	Seltener Biotoptyp, ohne seltene oder bedrohte Pflges., ungesättigtes Artenspektrum, reliktsische RL-Arten

Bestandsbeschreibung

Hauptwettern mit im Westen nur 2 m Breite, nach Osten hin schnell an Breite zunehmend auf 3 bis 4 m Breite aufgeweitet. Derzeit mit Wasserführung ca. 0,6 m unter dem benachbarten Gelände. Der Graben ist zentral ca. 0,5 bis 0,6 m tief, entwässert große Teile des Gebietes, hat vermutlich jedoch Bedeutung als Amphibien-, Fisch- und Libellen-Lebensraum mit mäßig günstiger Wasserqualität. Die oberen Uferbereiche sind größtenteils gemäht und grünlandartig bewachsen. Teils dichte Unterwasservegetation aus Wasserpest und Schwimmblattvegetation aus Kleiner Wasserlinse.

Vorkommen an Biotoptypen

1	TF	Typ	HF	F.Anteil
2	BTYP	Biotoptyp	- gesetzl. Grundl.	
3	Zusatz	Zusatz zum Biotoptypen		
4	LRT	Lebensraumtyp		
1	1		Ja	100 %
2	FLH	Wettern, Hauptgraben (2000)		

Räumliche Lage

Lagebeschreibung	SO-Ecke der Karte, S Süderquerweg				
Nachbarnutzung/en	Gärtnereien, Grünland, Acker, Privatgrund				
Rechtswert (X)	577769	Hochwert (Y)	5918307		
Bezirk	Bergedorf	Naturraum	Vier- und Marschlande (673.10)		
Stadtteil (OT-Nr.)	Kirchwerder (607)	Gemarkung	Kirchwerder (607)		
Digitaler Grünplan	<input checked="" type="checkbox"/> Hafengesamtgebiet	<input type="checkbox"/> Ramsargebiet	<input type="checkbox"/> EG-Vogelschutzgeb.	<input type="checkbox"/>	
Ausgleichsflächen	<input type="checkbox"/> Biosphärenreservat	<input type="checkbox"/> Nationalpark	<input type="checkbox"/>		
NSG / ND / LSG					
FFH-GEBIET					
Wasserschutzgebiet					

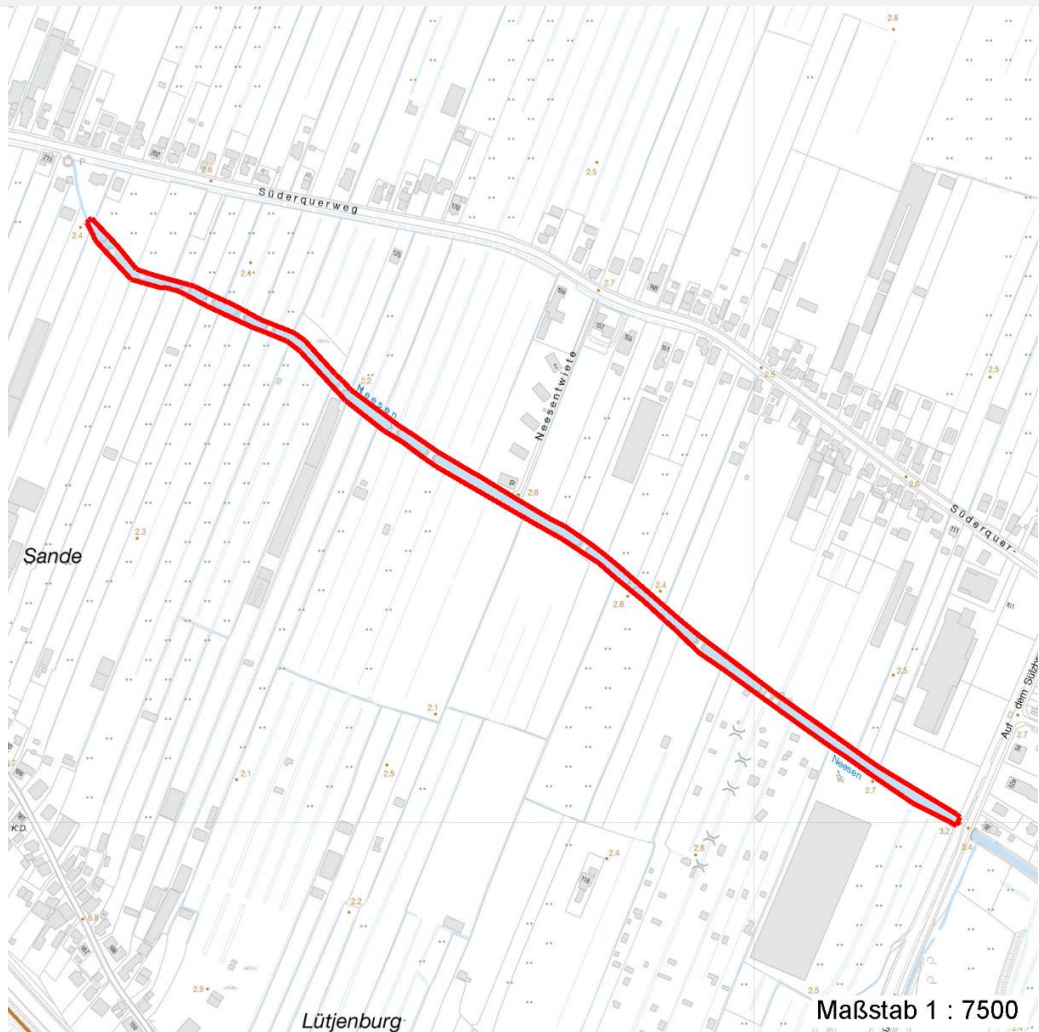
Erhebungsbogen

B

Projekt	Biotopkartierung Hamburg	Interne Nr.	57524
		DK5 DK5-GK	7618 7620
		DK5 - Name	Howe
Handlungsbedarf	Nein	Biotop-Nr. alt	15 21
Bearbeitung	BRA	Kartierung	29.09.2004
Räumliche Abbildung	Fläche	Fläche / Länge [m²/m]	12718,9928
Anzahl Abschnitte	1	Breite (lineare Abb.) [m]	

Räumliche Lage

Karte



Weitere Erhebungsbögen

Interne Nr.	Interne Nr. Zuordnung	DK5	Biotop-Nr.	Kartierung	Zuordnung	DK5 (GK)	Biotop-Nr. (alt)
57524	79151	7618	15	14.08.2012	K	7620	21

Zuordnung: N = nachfolgende Kartierung, K = weitere Kartierungen (zeitlich vorher oder nachher)

Foto

Interne Nr.	Index	Dateiname	Aufnahmerichtung
25530	0	7618_15_290904_1.JPG	
25531	0	7618_15_290904_2.JPG	

Weitere Angaben

Merkmal **Wert**

Auswertung

Erhebungsbogen

B

Projekt	Biotopkartierung Hamburg	Interne Nr.	57524	
		DK5 DK5-GK	7618	7620
Handlungsbedarf	Nein	DK5 - Name	Howe	
Bearbeitung	BRA	Biotop-Nr. alt	15	21
Räumliche Abbildung	Fläche	Kartierung	29.09.2004	
Anzahl Abschnitte	1	Fläche / Länge [m²/m]	12718,9928	
		Breite (lineare Abb.) [m]		

Weitere Angaben

Merkmal	Wert
Gefährdung / Einflüsse	Vermutlich belastetes Abwasser aus den benachbarten Gärtnereibetrieben; Entwässerung großer Flächen
Wertgesichtspunkte	Dauerhafte Wasserführung, größerer Bestand von Unterwasserpflanzen.
zoologisch bedeutsame Strukturen	Kleingewässer
Bedeutung für Tiergruppe	Fische Amphibien Libellen
Maßnahmen	Möglichst günstige Wasserqualität bewahren, große Wasserstandsschwankungen vermeiden.

Foto

Fotodatei 7618_15_290904_1.JPG

Bildbeschreibung
Aufnahmerichtung



Fotodatei 7618_15_290904_2.JPG

Bildbeschreibung
Aufnahmerichtung



Teilflächenbeschreibung

Teilflächentyp		Teilflächen-Nr.	1
Biotoptyp	Wettern, Hauptgraben (2000)	Biotoptyp	FLH
- Zusatz		- gesetzl. Grundl.	
FFH-LRT		FFH-LRT	
Beschreibung		Entw.potential LRT	
		Hauptfläche	Ja
		Flächenanteil	100 %
		FFH-Unters.Fläche	Nein
		Saatgutfläche	Nein

Erhebungsbogen

B

Projekt	Biotopkartierung Hamburg	Interne Nr.	57524
		DK5 DK5-GK	7618 7620
Handlungsbedarf	Nein	DK5 - Name	Howe
Bearbeitung	BRA	Biotop-Nr. alt	15 21
Räumliche Abbildung	Fläche	Kartierung	29.09.2004
Anzahl Abschnitte	1	Fläche / Länge [m²/m]	12718,9928
		Breite (lineare Abb.) [m]	

Weitere Angaben

Merkmal	Wert
Boden	
Feuchte	11 - flaches Gewässer
Stickstoffgehalt	7 - stickstoffreich
Standort, Relief	
Belichtung	7 - halbsonnig
Veg. - Soziologie	
BfN Schlüssel	24.0.01 - Potamogetonalia pectinati (Festwurzeln Wasserpflanzen-Ges.) 27.0.01.01 - Phragmites australis (Röhrichte wenig bewegter Gewässer) 30.0.01.03 - Filipendulion (Mädesüß-Uferfluren)

Zeigerwerte der Pflanzenartenliste (Auswertung)

Standort	Belichtung	halbsonnig	7,4
Boden	Feuchte	sehr naß	9,1
	Stickstoff (N)	stickstoffreich	6,6
	Reaktion	schwach sauer	6,2
Vegetation	Mahdverträglichkeit	mäßig schnittverträglich (erster Schnitt nicht vor 1. Juli)	4,7
Zeigerwerte	Futterwert	geringwertiges Futter	3,1
	Wechselfeuchteanzeiger		8
	Giftpflanzen		3
	Überschw.anzeiger		6

Pflanzenartenliste

Gruppe / Pflanzenart	MS	M	W	Vs	St	PA	Ph	Sz	VS	V	G	cf	§	Rote Liste			
														HH	ND	SH	D
Tracheobionta (Gefäßpflanzen)																	
Alisma plantago-aquatica (Gewöhnlicher Froschlöffel)	7	w		-													
Anthriscus sylvestris (Wiesen-Kerbel)	7	w		-													
Callitriche palustris agg. (Artengruppe Sumpf-Wasserstern)	7	w		-										3			
Calystegia sepium (Zaun-Winde)	7	w		-													
Cardamine pratensis (Wiesen-Schaumkraut)	7	w		-											V		
Carex acuta (Schlank-Segge)	7	z		-											V		
Carex pseudocyperus (Scheinzyper-Segge)	7	w		-													
Carex x elytroides (Bastard-Segge)	7	w		-											V D		
Ceratophyllum demersum (Rauhes Hornblatt)	7	w		-										V			
Cirsium arvense (Acker-Kratzdistel)	7	w		-													
Elodea canadensis (Kanadische Wasserpest)	7	w		-													
Elodea nuttallii (Nuttalls Wasserpest)	7	h		-													
Elymus repens (Gewöhnliche Quecke)	7	w		-													
Filipendula ulmaria (Mädesüß)	7	w		-													
Galium palustre (Sumpf-Labkraut)	7	w		-													
Glechoma hederacea (Gundermann)	7	w		-													
Glyceria fluitans (Flutender Schwaden)	7	h		-													
Glyceria maxima (Wasser-Schwaden)	7	h		-													
Heracleum sphondylium (Wiesen-Bärenklau)	7	w		-													
Holcus lanatus (Wolliges Honiggras)	7	w		-													

Erhebungsbogen

B

Projekt	Biotopkartierung Hamburg		Interne Nr.	57524
			DK5 DK5-GK	7618 7620
Handlungsbedarf	Nein		DK5 - Name	Howe
Bearbeitung	BRA	Kopie	Nein	Biotop-Nr. alt
Räumliche Abbildung	Fläche			15 21
Anzahl Abschnitte	1			Kartierung
				29.09.2004
				Fläche / Länge [m²/m]
				12718,9928
				Breite (lineare Abb.) [m]

Pflanzenartenliste

Gruppe / Pflanzenart	MS	M	W	Vs	St	PA	Ph	Sz	VS	V	G	cf	Rote Liste				
													§	HH	ND	SH	D
Hottonia palustris (Wasserfeder)	7	w		-									b	V		V	V
Hydrocharis morsus-ranae (Froschbiß)	7	w		-											V		V
Iris pseudacorus (Gelbe Schwertlilie)	7	w		-									b				
Juncus effusus (Flutter-Binse)	7	h		-													
Lamium album (Weiße Taubnessel)	7	w		-													
Lemna minor (Kleine Wasserlinse)	7	w		-													
Lysimachia vulgaris (Gewöhnlicher Gilbweiderich)	7	w		-													
Lythrum salicaria (Blut-Weiderich)	7	w		-													
Myosotis scorpioides (Sumpf-Vergissmeinnicht)	7	w		-													V
Myosotis scorpioides agg. (Artengruppe Sumpf-vergissmeinnicht)	7	w		-													V
Myriophyllum spicatum (Ähriges Tausendblatt)	7	w		-											3		V
Nuphar lutea (Gelbe Teichrose)	7	w		-										b			
Phalaris arundinacea (Rohr-Glanzgras)	7	h		-													
Phragmites australis (Schilf)	7	w		-													
Plantago lanceolata (Spitz-Wegerich)	7	w		-													
Poa trivialis (Gewöhnliches Rispengras)	7	w		-													
Potamogeton crispus (Krauses Laichkraut)	7	w		-													
Potamogeton perfoliatus (Durchwachsenes Laichkraut)	7	w		-											3	3	V
Potamogeton trichoides (Haar-Laichkraut)	7	w		-											3		3
Ranunculus repens (Kriechender Hahnenfuß)	7	w		-													V
Rorippa palustris (Gewöhnliche Sumpfkresse)	7	w		-													
Rumex hydrolapathum (Fluss-Ampfer)	7	w		-													
Sagittaria sagittifolia (Gewöhnliches Pfeilkraut)	7	w		-													
Urtica dioica (Große Brennessel)	7	w		-													
Veronica hederifolia (Efeublättriger Ehrenpreis)	7	w		-													
Anzahl Rote Liste Arten													6	2	9	5	
Anzahl Arten													45				

MS: Mengensystem; M: Mengenangabe, W: Bewertung der Art (FFH-Monitoring), Vs: Vegetationsschicht, St: Status, PA: Autor Phänologie; Ph: Phänologie, Sz: Soziabilität, VS: Vitalitätssystem; V: Vitalität, G: Geschlecht, cf: unsichere Bestimmung, §: Schutz nach BNatSchG, HH: Rote Liste Hamburg, Nds: Rote Liste Niedersachsen, SH: Rote Liste Schleswig-Holstein, D: Rote Liste Deutschland