

Erhebungsbogen

B

Projekt	Biotopkartierung Hamburg	Interne Nr.	79165
		DK5 DK5-GK	7618 7620
Handlungsbedarf	Nein	DK5 - Name	Howe
Bearbeitung	RIN Kopie Nein	Biotop-Nr. alt	156 44
Räumliche Abbildung	Linie	Kartierung	15.08.2012
Anzahl Abschnitte	8	Fläche / Länge [m²/m]	3154,383
		Breite (lineare Abb.) [m]	3

Gesetzlicher Schutz § 30 (2) 1.2 Natürliche oder naturnahe stehende Gewässer **Schutz nur teilweise** **Nein**

Gesamtbewertung	8	Hochgradig wertvoll
– Alter	8	Biotop hohen Alters, 200 bis 500 Jahre
– Belastungsgrad	6	Flächenhaft geringe oder örtlich stärkere oder Vorbelastung mit deutlichem Einfluß
– Ökolog. Funktion	8	Wertbestimmender Bestandteil eines wertvollen Biotopkomplexes oder für den regionalen Biotopverbund.
– Seltenheit	8	Sehr seltener Biotoptyp, hohe Anteile seltener oder bedrohter Pflges., gesättigtes Artenspektrum, RL-Arten

Bestandsbeschreibung

Meist frisch geräumte und von Erlenaufwuchs befreite Gräben mit klarem Wasser und einer submersen Vegetations aus Laichkräutern. Die Grabenränder werden durch Weidevieh verbissen.

Vorkommen an Biotoptypen

1	TF	Typ	HF	F.Anteil
2	BTYP	Biotoptyp		- gesetzl. Grundl.
3	Zusatz	Zusatz zum Biotoptypen		
4	LRT	Lebensraumtyp		
1	1		Ja	100 %
2	FGR	Nährstoffreicher Graben mit Stillgewässercharakter (2000)		
3	gw	Wasserpest-Laichkraut-Typ (gw)		

Räumliche Lage

Lagebeschreibung	überwiegend zwischen Marschbahndamm und Mittelste		
Nachbarnutzung/en	Grünland		
Rechtswert (X)	577420	Hochwert (Y)	5919451
Bezirk	Bergedorf	Naturraum	Vier- und Marschlande (673.10)
Stadtteil (OT-Nr.)	Kirchwerder (607)	Gemarkung	Kirchwerder (607)
Digitaler Grünplan	<input type="checkbox"/> Hafengesamtgebiet	<input type="checkbox"/> Ramsargebiet	<input type="checkbox"/> EG-Vogelschutzgeb.
Ausgleichsflächen	<input checked="" type="checkbox"/> Biosphärenreservat	<input type="checkbox"/> Nationalpark	<input type="checkbox"/>
NSG / ND / LSG	NSG Kirchwerder Wiesen [HH-605 / Anteil: 100%]		
FFH-GEBIET	Kirchwerder Wiesen [DE 2526-304 / Anteil: 100%]		
Wasserschutzgebiet			

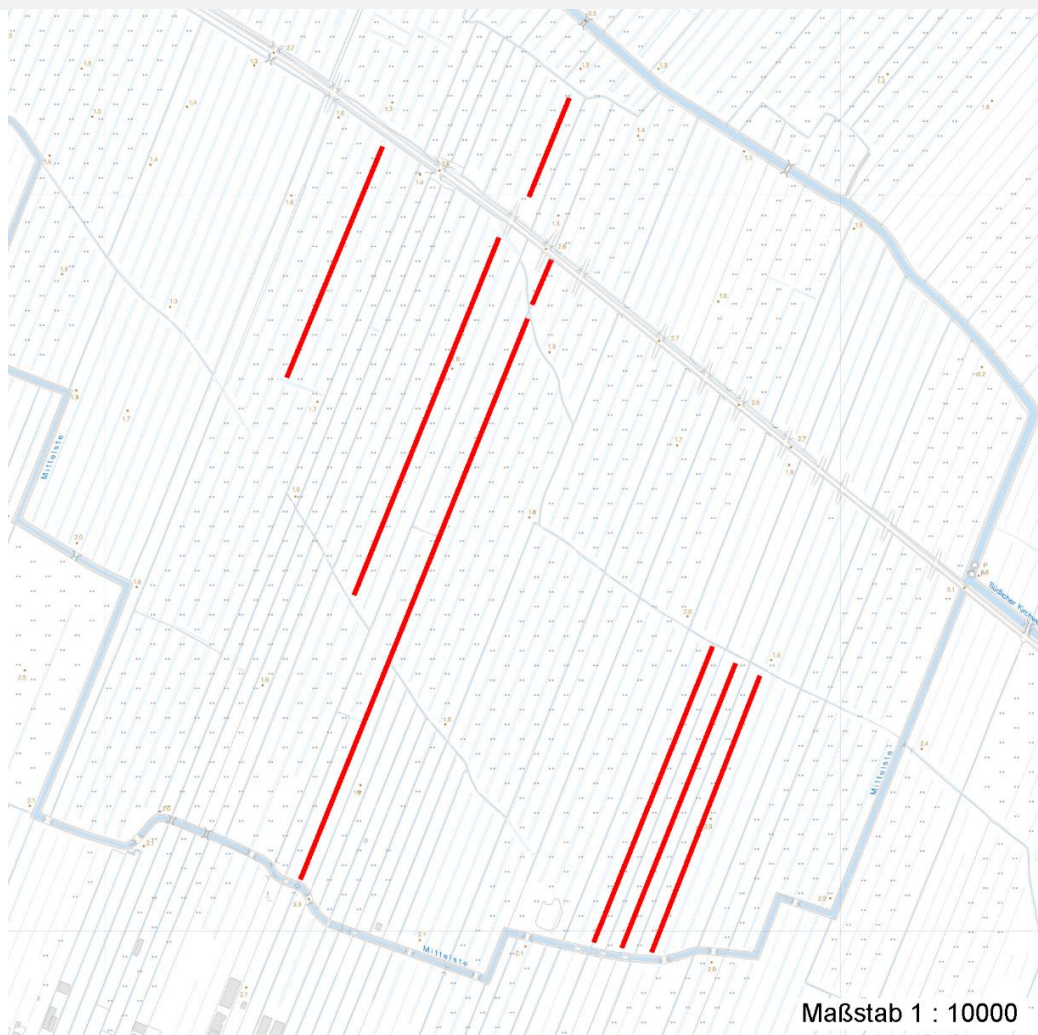
Erhebungsbogen

B

Projekt	Biotopkartierung Hamburg	Interne Nr.	79165	
		DK5 DK5-GK	7618	7620
		DK5 - Name	Howe	
Handlungsbedarf	Nein	Biotop-Nr. alt	156	44
Bearbeitung	RIN	Kartierung	15.08.2012	
Räumliche Abbildung	Linie	Fläche / Länge [m²/m]	3154,383	
Anzahl Abschnitte	8	Breite (lineare Abb.) [m]	3	

Räumliche Lage

Karte



Weitere Erhebungsbögen

Interne Nr.	Interne Nr. Zuordnung	DK5	Biotop-Nr.	Kartierung	Zuordnung	DK5 (GK)	Biotop-Nr. (alt)
79165	57577	7618	156	26.09.2004	K	7620	44

Zuordnung: N = nachfolgende Kartierung, K = weitere Kartierungen (zeitlich vorher oder nachher)

Foto

Interne Nr.	Index	Dateiname	Aufnahmerichtung
32941	0	7618_156_150812_1.JPG	

Weitere Angaben

Merkmal	Wert
Auswertung	
Gefährdung / Einflüsse	Eutrophierung Verlandung

Erhebungsbogen

B

Projekt	Biotopkartierung Hamburg	Interne Nr.	79165	
		DK5 DK5-GK	7618	7620
Handlungsbedarf	Nein	DK5 - Name	Howe	
Bearbeitung	RIN	Biotop-Nr. alt	156	44
Räumliche Abbildung	Linie	Kartierung	15.08.2012	
Anzahl Abschnitte	8	Fläche / Länge [m²/m]	3154,383	
		Breite (lineare Abb.) [m]	3	

Weitere Angaben

Merkmal	Wert
Wertgesichtspunkte	Vorkommen seltener Pflanzen
Maßnahmen	Entkrauten - 2.14
Größe	
Breite	3.00 m

Foto

Fotodatei	7618_156_150812_1.JPG	Fotodatei	
Bildbeschreibung		Bildbeschreibung	
Aufnahmerichtung		Aufnahmerichtung	



Teilflächenbeschreibung

Teilflächentyp		Teilflächen-Nr.	1
Biotoptyp	Nährstoffreicher Graben mit Stillgewässercharakter (2000)	Biotoptyp	FGR
- Zusatz	Wasserpest-Laichkraut-Typ (gw)	- gesetzl. Grundl.	
FFH-LRT		FFH-LRT	
Beschreibung		Entw.potential LRT	
		Hauptfläche	Ja
		Flächenanteil	100 %
		FFH-Unters.Fläche	Nein
		Saatgutfläche	Nein

Erhebungsbogen

B

Projekt	Biotopkartierung Hamburg	Interne Nr.	79165
		DK5 DK5-GK	7618 7620
		DK5 - Name	Howe
Handlungsbedarf	Nein	Biotop-Nr. alt	156 44
Bearbeitung	RIN	Kartierung	15.08.2012
Räumliche Abbildung	Linie	Fläche / Länge [m²/m]	3154,383
Anzahl Abschnitte	8	Breite (lineare Abb.) [m]	3

Zeigerwerte der Pflanzenartenliste (Auswertung)

Standort	Belichtung	halbsonnig	7,4
Boden	Feuchte	sehr naß	9,5
	Stickstoff (N)	mäßig stickstoffarm bis stickstoffreich	6,2
	Reaktion	schwach sauer	6,1
Vegetation	Mahdverträglichkeit	schnittempfindlich bis mäßig schnittverträglich	4,1
Zeigerwerte	Futterwert	sehr geringwertiges Futter	2,1
	Wechselfeuchteanzeiger		5
	Giftpflanzen		3
	Überschw.anzeiger		9

Pflanzenartenliste

Gruppe / Pflanzenart	MS	M	W	Vs	St	PA	Ph	Sz	VS	V	G	cf	§	Rote Liste				
														HH	ND	SH	D	
Tracheobionta (Gefäßpflanzen)																		
Alisma plantago-aquatica (Gewöhnlicher Froschlöffel)	7	z		-	-													
Alnus glutinosa (Schwarz-Erle)	7	w		-														
Calla palustris (Sumpf-Calla)	7	w		-	-								b	V	3	3	V	
Carex acuta (Schlank-Segge)	7	z		-													V	
Carex paniculata (Rispen-Segge)	7	w		-	-													
Carex pseudocyperus (Scheinzyper-Segge)	7	z		-														
Cirsium palustre (Sumpf-Kratzdistel)	7	w		-	-													
Eleocharis palustris (Gewöhnliche Sumpfsimse)	7	w		-	-													
Epilobium palustre (Sumpf-Weidenröschen)	7	w		-	-									V			V	
Equisetum fluviatile (Teich-Schachtelhalm)	7	w		-														
Galium palustre (Sumpf-Labkraut)	7	z		-	-													
Glyceria fluitans (Flutender Schwaden)	7	z		-														
Glyceria maxima (Wasser-Schwaden)	7	h		-														
Hydrocharis morsus-ranae (Froschbiß)	7	z		-										V		V	V	
Juncus effusus (Flutter-Binse)	7	h		-														
Lemna gibba (Bucklige Wasserlinse)	7	w		-														
Lemna minor (Kleine Wasserlinse)	7	h		-														
Lemna trisulca (Dreifurchige Wasserlinse)	7	w		-	-									V				
Lotus pedunculatus (Sumpf-Hornklee)	7	w		-	-												V	
Lycopus europaeus (Gewöhnlicher Wolfstrapp)	7	w		-														
Lysimachia nummularia (Pfennigkraut)	7	w		-														
Lythrum salicaria (Blut-Weiderich)	7	w		-														
Mentha aquatica (Wasser-Minze)	7	w		-	-													
Persicaria hydropiper (Wasserpfeffer)	7	w		-	-													
Phalaris arundinacea (Rohr-Glanzgras)	7	z		-	-													
Potamogeton alpinus (Alpen-Laichkraut)	7	z		-	-										3		3	3
Potamogeton natans (Schwimmendes Laichkraut)	7	w		-	-													
Rumex hydrolapathum (Fluss-Ampfer)	7	z		-														
Sagittaria sagittifolia (Gewöhnliches Pfeilkraut)	7	w		-	-													
Solanum dulcamara (Bittersüßer Nachtschatten)	7	w		-														
Sparganium emersum (Einfacher Igelkolben)	7	w		-	-													
Sparganium erectum (Ästiger Igelkolben)	7	w		-														
Stachys palustris (Sumpf-Ziest)	7	w		-	-													
Stratiotes aloides (Krebsschere)	7	z		-	-									b	3	3	3	3

Projekt	Biotopkartierung Hamburg	Interne Nr.	79165	
		DK5 DK5-GK	7618	7620
Handlungsbedarf	Nein	DK5 - Name	Howe	
Bearbeitung	RIN	Biotop-Nr. alt	156	44
Räumliche Abbildung	Linie	Kartierung	15.08.2012	
Anzahl Abschnitte	8	Fläche / Länge [m²/m]	3154,383	
		Breite (lineare Abb.) [m]	3	

Pflanzenartenliste

Gruppe / Pflanzenart	MS	M	W	Vs	St	PA	Ph	Sz	VS	V	G	cf	§	Rote Liste				
														HH	ND	SH	D	
Typha latifolia (Breitblättriger Rohrkolben)	7	z		-														
Bryophyta (Moose)																		
Riccia spec. (Sternlebermoos)	7	w		-	-													
	Anzahl Rote Liste Arten													6	2	6	5	
	Anzahl Arten													36				

MS: Mengensystem; M: Mengenangabe, W: Bewertung der Art (FFH-Monitoring), Vs: Vegetationsschicht, St: Status, PA: Autor Phänologie; Ph: Phänologie, Sz: Soziabilität, VS: Vitalitätssystem; V: Vitalität, G: Geschlecht, cf: unsichere Bestimmung, §: Schutz nach BNatSchG, HH: Rote Liste Hamburg, Nds: Rote Liste Niedersachsen, SH: Rote Liste Schleswig-Holstein, D: Rote Liste Deutschland