

# Erhebungsbogen

**B**

<b>Projekt</b>	Biotopkartierung Hamburg	<b>Interne Nr.</b>	57601	
		<b>DK5   DK5-GK</b>	<b>7618</b>	7620
		<b>DK5 - Name</b>	Howe	
<b>Handlungsbedarf</b>	Nein	<b>Biotop-Nr.   alt</b>	<b>150</b>	33
<b>Bearbeitung</b>	BRA	<b>Kartierung</b>	18.06.2004	
<b>Räumliche Abbildung</b>	Linie	<b>Fläche / Länge [m<sup>2</sup>/m]</b>	520,237	
<b>Anzahl Abschnitte</b>	5	<b>Breite (lineare Abb.) [m]</b>		

**Gesetzlicher Schutz** § 30 (2) 1.2 Natürliche oder naturnahe stehende Gewässer **Schutz nur teilweise** Ja

<b>Gesamtbewertung</b>	6	Wertvoll
– <b>Alter</b>	6	Biotop mittleren Alters, 50 bis 100 Jahre
– <b>Belastungsgrad</b>	6	Flächenhaft geringe oder örtlich stärkere oder Vorbelastung mit deutlichem Einfluß
– <b>Ökolog. Funktion</b>	6	Hohe Bedeutung in einem Biotopkomplex, für den lokalen Biotopverbund oder als Puffer
– <b>Seltenheit</b>	6	Seltener Biotoptyp, ohne seltene oder bedrohte Pflges., ungesättigtes Artenspektrum, reliktsische RL-Arten

## Bestandsbeschreibung

Altes Grünland mit Beet-Graben-Relief, ca. 13 m breite Beete sind jeweils untergliedert durch bis zu 3 bis 4 m breite Gräben mit 2,5 m breiter Wasserfläche und breitem gewässertypischem Röhrichtsaum. An den Ufern häufig sehr uneben und zertreten. Zuvor fast durchgängig von Erlen gesäumt, die in jüngerer Zeit zurückgestutzt und beseitigt wurden. Die Erlenstubben in den Grabenrändern sind noch erhalten. Die Gewässer selbst mit Wasserfläche ca. 30/40 cm unter dem benachbarten Gelände, mit strukturreichen und artenreichen Ufern, offener Wasserfläche mit i.d.R. um 0,5 m Wassertiefe. Häufig überwachsen von größeren Beständen aus Teichlinse, vermutlich fischreich und mit größerer Bedeutung für Amphibien, derzeit jedoch mit nur sehr geringer submerser Vegetation. Der südliche Grenzgraben jedoch mit einem intensiven Bestand von Krebschere und Sumpf-Calla in den Ufern. Einzelne Schwarz-Erlen, die v.a. im Norden noch erhalten sind, sind in schlechtem Gesundheitszustand, teilweise absterbend. Hier sind die Gräben insgesamt etwas artenärmer und auch das benachbarte Grünland durch die Beschattung etwas stärker ruderalisiert. Die Abschnitte mit Krebscherebestand sind als artenreicher Krebschere-Graben nach § 30 BNatSchG geschützt.

## Vorkommen an Biotoptypen

1	TF	Typ	HF	F.Anteil
2	BTYP	Biotoptyp	- gesetzl. Grundl.	
3	Zusatz	Zusatz zum Biotoptypen		
4	LRT	Lebensraumtyp		
1	1		Ja	100 %
2	FGM	Graben mittlerer Nährstoffgehalte mit Stillgewässercharakter (2000)		
3	gk	Krebschere-Typ (gk)		

## Räumliche Lage

<b>Lagebeschreibung</b>	S Marschenbahndamm, O			
<b>Nachbarnutzung/en</b>	Grünland, Gräben			
<b>Rechtswert (X)</b>	577658	<b>Hochwert (Y)</b>	5919783	
<b>Bezirk</b>	Bergedorf	<b>Naturraum</b>	Vier- und Marschlande (673.10)	
<b>Stadtteil (OT-Nr.)</b>	Kirchwerder (607)	<b>Gemarkung</b>	Kirchwerder (607)	
<b>Digitaler Grünplan</b>	<input type="checkbox"/> Hafengesamtgebiet	<input type="checkbox"/> Ramsargebiet	<input type="checkbox"/> EG-Vogelschutzgeb.	<input type="checkbox"/>
<b>Ausgleichsflächen</b>	<input type="checkbox"/> Biosphärenreservat	<input type="checkbox"/> Nationalpark	<input type="checkbox"/>	
<b>NSG / ND / LSG</b>	NSG Kirchwerder Wiesen [ HH-605 / Anteil: 100% ]			
<b>FFH-GEBIET</b>	Kirchwerder Wiesen [ DE 2526-304 / Anteil: 100% ]			
<b>Wasserschutzgebiet</b>				

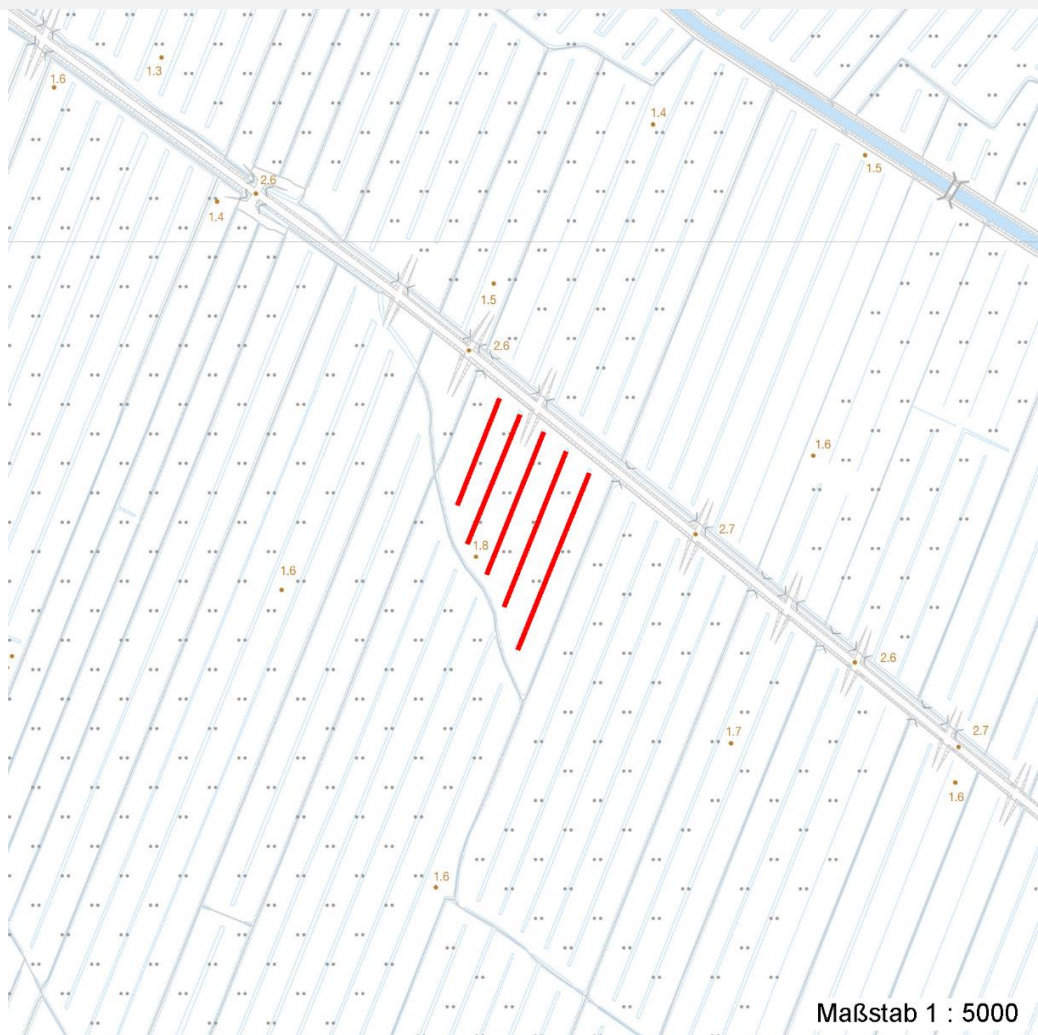
# Erhebungsbogen

**B**

<b>Projekt</b>	Biotopkartierung Hamburg	<b>Interne Nr.</b>	57601	
		<b>DK5   DK5-GK</b>	<b>7618</b>	7620
		<b>DK5 - Name</b>	Howe	
<b>Handlungsbedarf</b>	Nein	<b>Biotop-Nr.   alt</b>	<b>150</b>	33
<b>Bearbeitung</b>	BRA	<b>Kartierung</b>	18.06.2004	
<b>Räumliche Abbildung</b>	Linie	<b>Fläche / Länge [m<sup>2</sup>/m]</b>	520,237	
<b>Anzahl Abschnitte</b>	5	<b>Breite (lineare Abb.) [m]</b>		

## Räumliche Lage

Karte



## Weitere Erhebungsbögen

Interne Nr.	Interne Nr. Zuordnung	DK5	Biotop-Nr.	Kartierung	Zuordnung	DK5 (GK)	Biotop-Nr. (alt)
57601	79160	7618	145	15.08.2012	N	7620	26
57601	57589	7618	150	23.07.1998	K	7620	33

Zuordnung: N = nachfolgende Kartierung, K = weitere Kartierungen (zeitlich vorher oder nachher)

## Weitere Angaben

Merkmal	Wert
<b>Auswertung</b>	
Gefährdung / Einflüsse	Aktuell keine erkennbar.
Wertgesichtspunkte	Artenreiches Grünland, artenreiche Gräben, Vorkommen gefährdeter Arten in großen Beständen, sehr strukturreiche Flächen, günstige Amphibien-Laichgewässer.
zoologisch bedeutsame Strukturen	Kleingewässer

# Erhebungsbogen

**B**

<b>Projekt</b>	Biotopkartierung Hamburg	<b>Interne Nr.</b>	57601	
		<b>DK5   DK5-GK</b>	<b>7618</b>	7620
<b>Handlungsbedarf</b>	Nein	<b>DK5 - Name</b>	Howe	
<b>Bearbeitung</b>	BRA	<b>Biotop-Nr.   alt</b>	<b>150</b>	33
<b>Räumliche Abbildung</b>	Linie	<b>Kartierung</b>	18.06.2004	
<b>Anzahl Abschnitte</b>	5	<b>Fläche / Länge [m<sup>2</sup>/m]</b>	520,237	
		<b>Breite (lineare Abb.) [m]</b>		

## Weitere Angaben

Merkmal	Wert
Bedeutung für Tiergruppe	Amphibien
Maßnahmen	Wasserstand dauerhaft auf dem aktuell hohem Niveau halten, Wasserstandsabsenkungen unter allen Umständen vermeiden, weiterhin Pflegeschnitte im Grünland durchführen, um Verunkrautung zu unterbinden, Aufwuchs der Erlen an den Gräben weiterhin zurückdrängen.

## Teilflächenbeschreibung

<b>Teilflächentyp</b>		<b>Teilflächen-Nr.</b>	1
<b>Biotoptyp</b>	Graben mittlerer Nährstoffgehalte mit Stillgewässercharakter (2000)	<b>Biotoptyp</b>	FGM
- <b>Zusatz</b>	Krebsscheren-Typ (gk)	- <b>gesetzl. Grundl.</b>	
<b>FFH-LRT</b>		<b>FFH-LRT</b>	
<b>Beschreibung</b>		<b>Entw.potential LRT</b>	
		<b>Hauptfläche</b>	Ja
		<b>Flächenanteil</b>	100 %
		<b>FFH-Unters.Fläche</b>	Nein
		<b>Saatgutfläche</b>	Nein

## Weitere Angaben

Merkmal	Wert
<b>Boden</b>	
Feuchte	11 - flaches Gewässer
Stickstoffgehalt	5 - mäßig stickstoffarm
<b>Standort, Relief</b>	
Belichtung	7 - halbsonnig
<b>Veg. - Soziologie</b>	
BfN Schlüssel	01.0.01.01 - Lemnion minoris (Wasserlinsendecken) 24.0.01.02 - Potamogetonion pectinati (Laichkraut-, Nixkraut- und Teichfaden-Unterwasserwiesen) 27.0.01 - Phragmitetalia (Röhrichte und Großseggenrieder) 30.0.01.02 - Calthion (gedüngte Feuchtwiesen)

## Zeigerwerte der Pflanzenartenliste (Auswertung)

<b>Standort</b>	<b>Belichtung</b>	halbsonnig	6,9
<b>Boden</b>	<b>Feuchte</b>	zeitweise wasserüberstaut	9,6
	<b>Stickstoff (N)</b>	mäßig stickstoffarm	5,1
	<b>Reaktion</b>	schwach sauer	5,6
<b>Vegetation</b>	<b>Mahdverträglichkeit</b>	schnittempfindlich (nur Herbstschnitt vertragend)	3,4
<b>Zeigerwerte</b>	<b>Futterwert</b>	fast wertloses Futter	1,2
	<b>Wechselfeuchteanzeiger</b>		5
	<b>Giftpflanzen</b>		6
	<b>Überschw.anzeiger</b>		12

# Erhebungsbogen

**B**

<b>Projekt</b>	Biotopkartierung Hamburg		<b>Interne Nr.</b>	57601	
			<b>DK5   DK5-GK</b>	<b>7618</b>	7620
<b>Handlungsbedarf</b>	Nein		<b>DK5 - Name</b>	Howe	
<b>Bearbeitung</b>	BRA	<b>Kopie</b>	<b>Biotop-Nr.   alt</b>	<b>150</b>	33
<b>Räumliche Abbildung</b>	Linie	Nein	<b>Kartierung</b>	18.06.2004	
<b>Anzahl Abschnitte</b>	5		<b>Fläche / Länge [m<sup>2</sup>/m]</b>	520,237	
			<b>Breite (lineare Abb.) [m]</b>		

## Pflanzenartenliste

Gruppe / Pflanzenart	MS	M	W	Vs	St	PA	Ph	Sz	VS	V	G	cf	Rote Liste						
													§	HH	ND	SH	D		
<b>Tracheobionta (Gefäßpflanzen)</b>																			
Agrostis canina (Hunds-Straußgras)	7	w		-											3		3		
Alnus glutinosa (Schwarz-Erle)	7	h		-															
Alopecurus pratensis (Wiesen-Fuchsschwanz)	7	w		-															
Anthoxanthum odoratum (Gewöhnliches Ruchgras)	7	w		-															
Calla palustris (Sumpf-Calla)	7	z		-										b	V	3	3		V
Caltha palustris (Sumpf-Dotterblume)	7	h		-											3	3		V	V
Carex elongata (Walzen-Segge)	7	z		-											3	3			
Carex hirta (Behaarte Segge)	7	w		-															
Carex otrubae (Hain-Segge)	7	w		-											3				
Carex pseudocyperus (Scheinzyper-Segge)	7	z		-															
Cirsium palustre (Sumpf-Kratzdistel)	7	w		-															
Comarum palustre (Sumpf-Blutauge)	7	h		-											V		3		
Epilobium hirsutum (Zottiges Weidenröschen)	7	w		-															
Equisetum fluviatile (Teich-Schachtelhalm)	7	z		-															
Galium palustre (Sumpf-Labkraut)	7	w		-															
Glyceria fluitans (Flutender Schwaden)	7	w		-															
Hydrocharis morsus-ranae (Froschbiß)	7	h		-											V		V		V
Iris pseudacorus (Gelbe Schwertlilie)	7	w		-										b					
Juncus effusus (Flutter-Binse)	7	h		-															
Lathyrus pratensis (Wiesen-Platterbse)	7	w		-															
Lemna minor (Kleine Wasserlinse)	7	z		-															
Lemna trisulca (Dreifurchige Wasserlinse)	7	h		-											V				
Lotus pedunculatus (Sumpf-Hornklee)	7	w		-															V
Lysimachia thyrsoflora (Straußblütiger Gilbweiderich)	7	w		-											3		3		V
Nuphar lutea (Gelbe Teichrose)	7	w		-										b					
Oenanthe fistulosa (Röhriger Wasserfenchel)	7	w		-											2	3	2		3
Phragmites australis (Schilf)	7	w		-															
Potamogeton trichoides (Haar-Laichkraut)	7	w		-											3		3		V
Potentilla anserina (Gänse-Fingerkraut)	7	w		-															
Ranunculus lingua (Zungen-Hahnenfuß)	7	z		-										b	2	3	2		3
Sagittaria sagittifolia (Gewöhnliches Pfeilkraut)	7	w		-															
Salix cinerea (Grau-Weide)	7	w		-															
Scutellaria galericulata (Sumpf-Helmkraut)	7	w		-															
Solanum dulcamara (Bittersüßer Nachtschatten)	7	w		-															
Spirodela polyrhiza (Vielwurzlige Teichlinse)	7	h		-															
Stellaria graminea (Gras-Sternmiere)	7	w		-															
Stratiotes aloides (Krebsschere)	7	z		-										b	3	3	3		3
Vicia sepium (Zaun-Wicke)	7	w		-															
<b>Anzahl Rote Liste Arten</b>														<b>13</b>	<b>6</b>	<b>11</b>	<b>8</b>		
<b>Anzahl Arten</b>														<b>38</b>					

MS: Mengensystem; M: Mengenangabe, W: Bewertung der Art (FFH-Monitoring), Vs: Vegetationsschicht, St: Status, PA: Autor Phänologie; Ph: Phänologie, Sz: Soziabilität, VS: Vitalitätssystem; V: Vitalität, G: Geschlecht, cf: unsichere Bestimmung, §: Schutz nach BNatSchG, HH: Rote Liste Hamburg, Nds: Rote Liste Niedersachsen, SH: Rote Liste Schleswig-Holstein, D: Rote Liste Deutschland

# Erhebungsbogen

**B**

<b>Projekt</b>	Biotopkartierung Hamburg	<b>Interne Nr.</b>	57601
		<b>DK5   DK5-GK</b>	<b>7618</b> 7620
<b>Handlungsbedarf</b>	Nein	<b>DK5 - Name</b>	Howe
<b>Bearbeitung</b>	BRA	<b>Biotop-Nr.   alt</b>	<b>150</b> 33
<b>Räumliche Abbildung</b>	Linie	<b>Kartierung</b>	18.06.2004
<b>Anzahl Abschnitte</b>	5	<b>Fläche / Länge [m<sup>2</sup>/m]</b>	520,237
		<b>Breite (lineare Abb.) [m]</b>	

## Tierartenliste

	Rote Liste					FFH						
	B	A	Sch	G		HH	ND	SH	D	II	IV	V
1	<b>B</b> ArtSchG											
2	<b>Anzahl</b>								<b>Anzahltyp</b>			
3	<b>Anzahl geschätzt</b>								<b>Geschlecht</b>			
4	<b>Methode</b>								<b>Verhalten</b>			
5	<b>Nachweis</b>											
<b>Amphibien</b>												
Rana temporaria (Grasfrosch)	1	b		3								v
	2											
	3	>= 1										
	4											