

# Erhebungsbogen

**B**

<b>Projekt</b>	Biotopkartierung Hamburg	<b>Interne Nr.</b>	57593
		<b>DK5   DK5-GK</b>	<b>7618</b> 7620
		<b>DK5 - Name</b>	Howe
<b>Handlungsbedarf</b>	Nein	<b>Biotop-Nr.   alt</b>	<b>146</b> 28
<b>Bearbeitung</b>	BRA	<b>Kartierung</b>	26.09.2004
<b>Räumliche Abbildung</b>	Linie	<b>Fläche / Länge [m<sup>2</sup>/m]</b>	861,988
<b>Anzahl Abschnitte</b>	1	<b>Breite (lineare Abb.) [m]</b>	3

**Gesetzlicher Schutz**    **\_ kein gesetzl. Schutz kein gesetzlich geschütztes Biotop**    **Schutz nur teilweise**    **Nein**

<b>Gesamtbewertung</b>	4	Verarmt, entwicklungsfähig
– <b>Alter</b>	4	Biotop mittleren Alters, 10 bis 20 Jahre
– <b>Belastungsgrad</b>	3	Flächenhafte starke Belastung
– <b>Ökolog. Funktion</b>	6	Hohe Bedeutung in einem Biotopkomplex, für den lokalen Biotopverbund oder als Puffer
– <b>Seltenheit</b>	4	Verbr. Biotoptyp ohne biototypische Artenvielfalt, Ubiquisten

## Bestandsbeschreibung

Extrem verarmter Grenzgraben, in jüngerer Zeit geräumt, mit breitem unbewachsenem Streifen von Aushubmaterial auf dem Ostufer. Das Westufer ist etwas steiler geneigt, ca. 0,5 m hoch und von größeren Schilfbeständen bewachsen. Dazwischen wachsen einzelne Seggen. Insgesamt ist der Bewuchs extrem artenarm. Die Wasserfläche ist etwa 1,5 m breit, ca. 0,5 m unter dem Gelände. Das Ostufer ist flach geneigt. Die Wasseroberfläche ist fast vollständig bewachsen von Wasserlinse und Buckel-Wasserlinse, die extreme Verunreinigung anzeigt. Das Wasser ist stark getrübt und von Bakterien Schleim durchsetzt, submerse Vegetation fehlt vollständig. Das Wasser vermittelt den Eindruck von Einleitungen belasteter Abwasser.

## Vorkommen an Biototypen

1	TF	Typ	HF	F.Anteil
2	BTYP	Biototyp		- gesetzl. Grundl.
3	Zusatz	Zusatz zum Biototypen		
4	LRT	Lebensraumtyp		
1	1		Ja	100 %
2	FGR	Nährstoffreicher Graben mit Stillgewässercharakter (2000)		
3	gl	Wasserlinsen-Typ (gl)		

## Räumliche Lage

<b>Lagebeschreibung</b>	SMarschenbahndamm, O		
<b>Nachbarnutzung/en</b>	Grünland		
<b>Rechtswert (X)</b>	577630	<b>Hochwert (Y)</b>	5919360
<b>Bezirk</b>	Bergedorf	<b>Naturraum</b>	Vier- und Marschlande (673.10)
<b>Stadtteil (OT-Nr.)</b>	Kirchwerder (607)	<b>Gemarkung</b>	Kirchwerder (607)
<b>Digitaler Grünplan</b>	<input type="checkbox"/> <b>Hafengesamtgebiet</b>	<input type="checkbox"/> <b>Ramsargebiet</b>	<input type="checkbox"/> <b>EG-Vogelschutzgeb.</b>
<b>Ausgleichsflächen</b>	<input type="checkbox"/> <b>Biosphärenreservat</b>	<input type="checkbox"/> <b>Nationalpark</b>	<input type="checkbox"/>
<b>NSG / ND / LSG</b>	NSG Kirchwerder Wiesen [ HH-605 / Anteil: 100% ]		
<b>FFH-GEBIET</b>	Kirchwerder Wiesen [ DE 2526-304 / Anteil: 100% ]		
<b>Wasserschutzgebiet</b>			

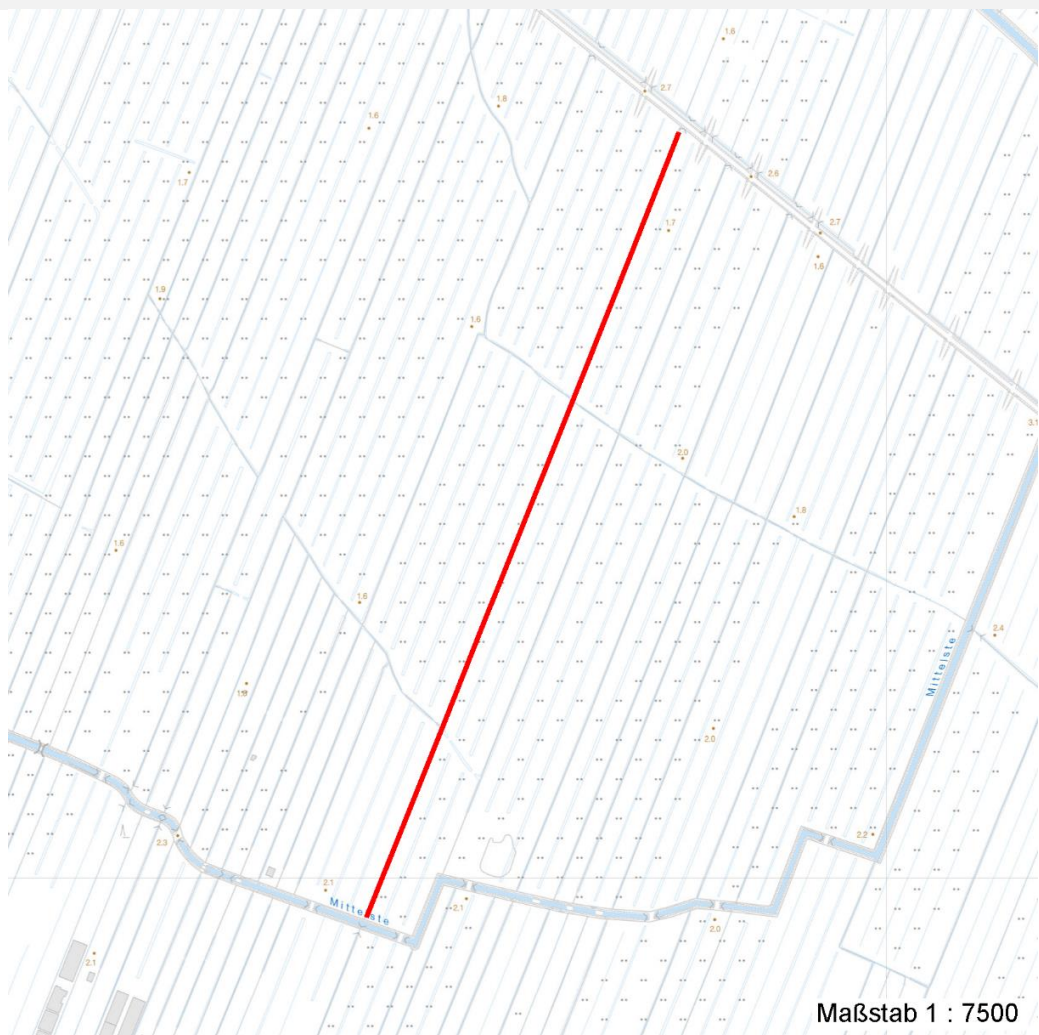
# Erhebungsbogen

**B**

<b>Projekt</b>	Biotopkartierung Hamburg	<b>Interne Nr.</b>	57593	
		<b>DK5   DK5-GK</b>	<b>7618</b>	7620
<b>Handlungsbedarf</b>	Nein	<b>DK5 - Name</b>	Howe	
<b>Bearbeitung</b>	BRA	<b>Biotop-Nr.   alt</b>	<b>146</b>	28
<b>Räumliche Abbildung</b>	Linie	<b>Kartierung</b>	26.09.2004	
<b>Anzahl Abschnitte</b>	1	<b>Fläche / Länge [m<sup>2</sup>/m]</b>	861,988	
		<b>Breite (lineare Abb.) [m]</b>	3	

## Räumliche Lage

Karte



## Weitere Erhebungsbögen

Interne Nr.	Interne Nr. Zuordnung	DK5	Biotop-Nr.	Kartierung	Zuordnung	DK5 (GK)	Biotop-Nr. (alt)
57593	79160	7618	145	15.08.2012	N	7620	26
57593	57613	7618	146	21.07.1998	K	7620	28

Zuordnung: N = nachfolgende Kartierung, K = weitere Kartierungen (zeitlich vorher oder nachher)

## Foto

Interne Nr.	Index	Dateiname	Aufnahmerichtung
25098	0	7618_146_260904_1.JPG	

## Weitere Angaben

**Merkmal** **Wert**

Auswertung

# Erhebungsbogen

**B**

<b>Projekt</b>	Biotopkartierung Hamburg	<b>Interne Nr.</b>	57593	
		<b>DK5   DK5-GK</b>	<b>7618</b>	7620
<b>Handlungsbedarf</b>	Nein	<b>DK5 - Name</b>	Howe	
<b>Bearbeitung</b>	BRA	<b>Biotop-Nr.   alt</b>	<b>146</b>	28
<b>Räumliche Abbildung</b>	Linie	<b>Kartierung</b>	26.09.2004	
<b>Anzahl Abschnitte</b>	1	<b>Fläche / Länge [m<sup>2</sup>/m]</b>	861,988	
		<b>Breite (lineare Abb.) [m]</b>	3	

## Weitere Angaben

Merkmal	Wert
Gefährdung / Einflüsse	Durch extrem nährstoffreiches Wasser, eventuell auch zeitweilige Überschattung und Intensivnutzungen in den Randbereichen stark verarmter Graben, deutlich eutroph, mit vermutlich geringen Funktionen als Lebensraum auch für Tiere (nicht kartierwürdig).
Wertgesichtspunkte	Dauerhafte Wasserführung, bei Verbesserung der Wasserqualität als Laichgewässer für Amphibien geeignet.
Maßnahmen	Wasserqualität deutlich verbessern, möglichst hohe dauerhafte Wasserstände einstellen und halten.

## Foto

**Fotodatei** 7618\_146\_260904\_1.JPG

**Bildbeschreibung**  
**Aufnahmerichtung**

**Fotodatei**

**Bildbeschreibung**  
**Aufnahmerichtung**



## Teilflächenbeschreibung

<b>Teilflächentyp</b>		<b>Teilflächen-Nr.</b>	1
<b>Biotoptyp</b>	Nährstoffreicher Graben mit Stillgewässercharakter (2000)	<b>Biotoptyp</b>	FGR
- <b>Zusatz</b>	Wasserlinsen-Typ (gl)	- <b>gesetzl. Grundl.</b>	
<b>FFH-LRT</b>		<b>FFH-LRT</b>	
<b>Beschreibung</b>		<b>Entw.potential LRT</b>	Ja
		<b>Hauptfläche</b>	100 %
		<b>Flächenanteil</b>	Nein
		<b>FFH-Unters.Fläche</b>	Nein
		<b>Saatgutfläche</b>	Nein

# Erhebungsbogen

**B**

<b>Projekt</b>	Biotopkartierung Hamburg		<b>Interne Nr.</b>	57593
			<b>DK5   DK5-GK</b>	7618 7620
<b>Handlungsbedarf</b>	Nein		<b>DK5 - Name</b>	Howe
<b>Bearbeitung</b>	BRA	<b>Kopie</b>	Nein	<b>Biotop-Nr.   alt</b>
<b>Räumliche Abbildung</b>	Linie			<b>Kartierung</b>
<b>Anzahl Abschnitte</b>	1			26.09.2004
				<b>Fläche / Länge [m<sup>2</sup>/m]</b>
				861,988
				<b>Breite (lineare Abb.) [m]</b>
				3

## Weitere Angaben

Merkmal	Wert
<b>Boden</b>	
Feuchte	11 - flaches Gewässer
Stickstoffgehalt	6 - mäßig stickstoffarm bis stickstoffreich
<b>Standort, Relief</b>	
Belichtung	7 - halbsonnig
<b>Veg. - Soziologie</b>	
BfN Schlüssel	01.0.01.01 - Lemnion minoris (Wasserlinsendecken) 27.0.01 - Phragmitetalia (Röhrichte und Großseggenrieder)

## Zeigerwerte der Pflanzenartenliste (Auswertung)

<b>Standort</b>	<b>Belichtung</b>	halbsonnig	7,1
<b>Boden</b>	<b>Feuchte</b>	sehr naß	9,5
	<b>Stickstoff (N)</b>	mäßig stickstoffarm bis stickstoffreich	6,5
	<b>Reaktion</b>	neutral	6,7
<b>Vegetation</b>	<b>Mahdverträglichkeit</b>	schnittempfindlich bis mäßig schnittverträglich	3,9
<b>Zeigerwerte</b>	<b>Futterwert</b>	geringwertiges Futter	3,1
	<b>Wechselfeuchteanzeiger</b>		3
	<b>Giftpflanzen</b>		0
	<b>Überschw.anzeiger</b>		4

## Pflanzenartenliste

Gruppe / Pflanzenart	MS	M	W	Vs	St	PA	Ph	Sz	VS	V	G	cf	§	Rote Liste				
														HH	ND	SH	D	
<b>Tracheobionta (Gefäßpflanzen)</b>																		
Agrostis stolonifera (Ausläufer-Straußgras)	7	w		-														
Alnus glutinosa (Schwarz-Erle)	7	z		-														
Carex acuta (Schlank-Segge)	7	z		-											V			
Carex pseudocyperus (Scheinzyper-Segge)	7	w		-														
Carex riparia (Ufer-Segge)	7	w		-														
Chenopodium polyspermum (Vielsamiger Gänsefuß)	7	w		-														
Cirsium palustre (Sumpf-Kratzdistel)	7	w		-														
Crataegus monogyna (Eingrifflicher Weißdorn)	7	w		-														
Glyceria maxima (Wasser-Schwaden)	7	w		-														
Holcus lanatus (Wolliges Honiggras)	7	w		-														
Juncus effusus (Flatter-Binse)	7	z		-														
Lemna gibba (Bucklige Wasserlinse)	7	h		-														
Lemna minor (Kleine Wasserlinse)	7	h		-														
Phalaris arundinacea (Rohr-Glanzgras)	7	h		-														
Phragmites australis (Schilf)	7	h		-														
Poa trivialis (Gewöhnliches Rispengras)	7	w		-														
Salix cinerea (Grau-Weide)	7	z		-														
Urtica dioica (Große Brennessel)	7	w		-														

# Erhebungsbogen

**B**

<b>Projekt</b>	Biotopkartierung Hamburg		<b>Interne Nr.</b>	57593	
			<b>DK5   DK5-GK</b>	<b>7618</b>	7620
<b>Handlungsbedarf</b>	Nein		<b>DK5 - Name</b>	Howe	
<b>Bearbeitung</b>	BRA	<b>Kopie</b>	<b>Biotop-Nr.   alt</b>	<b>146</b>	28
<b>Räumliche Abbildung</b>	Linie		<b>Kartierung</b>	26.09.2004	
<b>Anzahl Abschnitte</b>	1		<b>Fläche / Länge [m<sup>2</sup>/m]</b>	861,988	
			<b>Breite (lineare Abb.) [m]</b>	3	

## Pflanzenartenliste

Gruppe / Pflanzenart	MS	M	W	Vs	St	PA	Ph	Sz	VS	V	G	cf	§	Rote Liste			
														HH	ND	SH	D
<b>Anzahl Rote Liste Arten</b>														1			
<b>Anzahl Arten</b>														18			

MS: Mengensystem; M: Mengenangabe, W: Bewertung der Art (FFH-Monitoring), Vs: Vegetationsschicht, St: Status, PA: Autor Phänologie; Ph: Phänologie, Sz: Soziabilität, VS: Vitalitätssystem; V: Vitalität, G: Geschlecht, cf: unsichere Bestimmung, §: Schutz nach BNatSchG, HH: Rote Liste Hamburg, Nds: Rote Liste Niedersachsen, SH: Rote Liste Schleswig-Holstein, D: Rote Liste Deutschland