

Erhebungsbogen

B

Projekt	Biotopkartierung Hamburg	Interne Nr.	57564	
		DK5 DK5-GK	7618	7620
Handlungsbedarf	Nein	DK5 - Name	Howe	
Bearbeitung	BRA	Biotop-Nr. alt	145	26
Räumliche Abbildung	Linie	Kartierung	01.10.2004	
Anzahl Abschnitte	14	Fläche / Länge [m²/m]	5473,79	
		Breite (lineare Abb.) [m]	3,5	

Gesetzlicher Schutz	<input type="checkbox"/> kein gesetzl. Schutz	<input type="checkbox"/> kein gesetzlich geschütztes Biotop	<input type="checkbox"/> Schutz nur teilweise	<input checked="" type="checkbox"/> Nein
----------------------------	---	---	---	--

Gesamtbewertung	6	Wertvoll
– Alter	6	Biotop mittleren Alters, 50 bis 100 Jahre
– Belastungsgrad	5	Flächenhaft mittlere oder örtlich starke Belastung
– Ökolog. Funktion	6	Hohe Bedeutung in einem Biotopkomplex, für den lokalen Biotopverbund oder als Puffer
– Seltenheit	6	Seltener Biotoptyp, ohne seltene oder bedrohte Pflges., ungesättigtes Artenspektrum, reliktsche RL-Arten

Bestandsbeschreibung

Altes Grabensystem mit recht durchgängigen, dicht stehenden Säumen aus älteren vielstämmigen Erlen, die in der Vergangenheit vermutlich bereits mehrfach zurückgestutzt worden sind und auch gegenwärtig über Abschnitte frisch gestutzt worden sind. Jeweils ca. 3 bis 4 m breite Grabenbereiche mit Gehölzsaum 1- bis 2-seitig, meistens kräftig beschattet, mit hohem Laubeintrag im Gewässer selbst, das ca. 30 cm unter Flur auf ca. 1,5 m Breite jeweils Wasser führt, nur mit Wasserlinsendecken. Besonnte Bereiche werden von nitrophytischen Röhrichten aus Rohrglanzgras und Wasserschwaden eingenommen. Örtlich sind die Bestände auch etwas seggenreicher. Derzeit sind größere Abschnitte recht totholzreich vom abgelagerten Restholz von der letzten Bearbeitung des Erlenbestandes.

Vorkommen an Biotoptypen

1	TF	Typ	HF	F.Anteil
2	BTYP	Biotoptyp	- gesetzl. Grundl.	
3	Zusatz	Zusatz zum Biotoptypen		
4	LRT	Lebensraumtyp		
1	1		Ja	100 %
2	FGR	Nährstoffreicher Graben mit Stillgewässercharakter (2000)		
3	ga	Erlen-Typ (ga)		

Räumliche Lage

Lagebeschreibung	S Marschenbahn, N Mittelste, O			
Nachbarnutzung/en	Grünland, meist beweidet			
Rechtswert (X)	577763	Hochwert (Y)	5919332	
Bezirk	Bergedorf	Naturraum	Vier- und Marschlande (673.10)	
Stadtteil (OT-Nr.)	Kirchwerder (607)	Gemarkung	Kirchwerder (607)	
Digitaler Grünplan	<input type="checkbox"/> Hafengesamtgebiet	<input type="checkbox"/> Ramsargebiet	<input type="checkbox"/> EG-Vogelschutzgeb.	<input type="checkbox"/>
Ausgleichsflächen	<input checked="" type="checkbox"/> Biosphärenreservat	<input type="checkbox"/> Nationalpark	<input type="checkbox"/>	
NSG / ND / LSG	NSG Kirchwerder Wiesen [HH-605 / Anteil: 100%]			
FFH-GEBIET	Kirchwerder Wiesen [DE 2526-304 / Anteil: 100%]			
Wasserschutzgebiet				

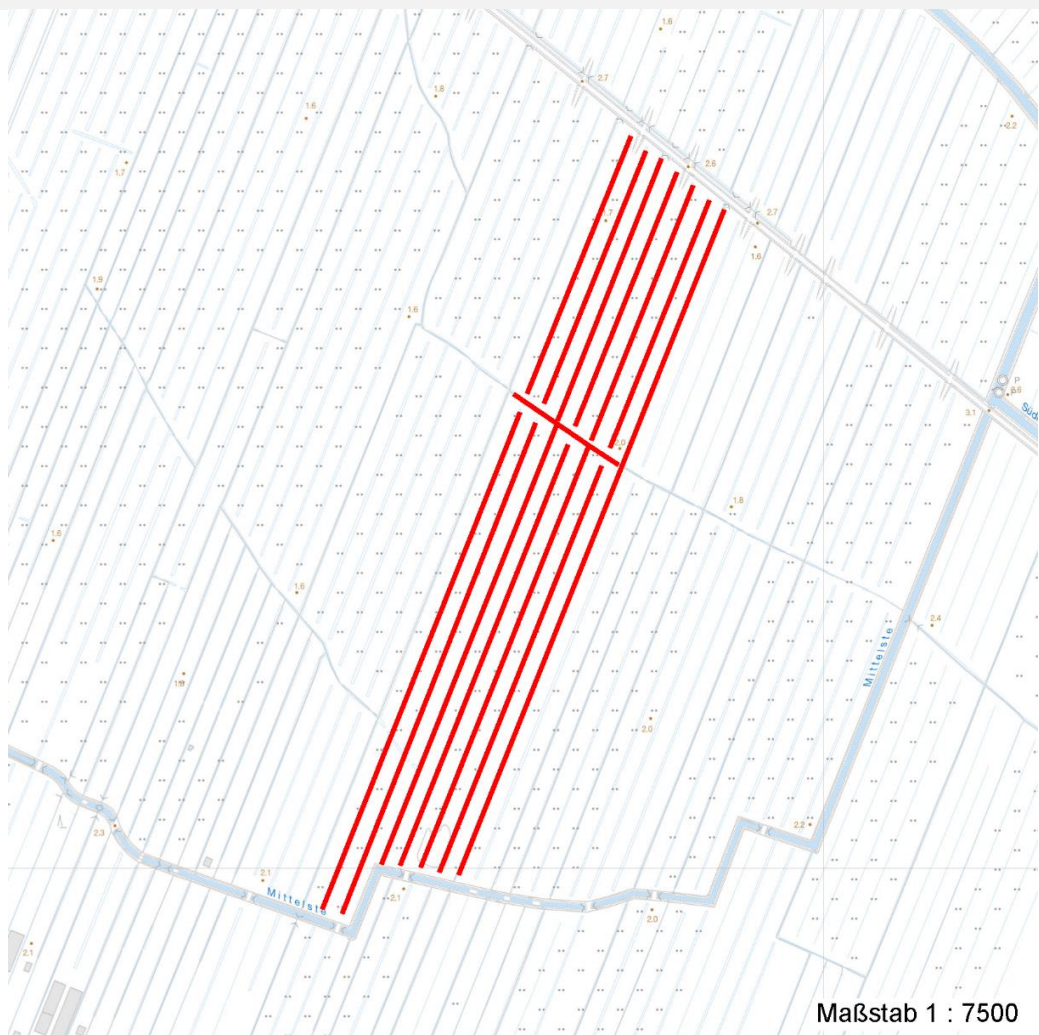
Erhebungsbogen

B

Projekt	Biotopkartierung Hamburg	Interne Nr.	57564
		DK5 DK5-GK	7618 7620
		DK5 - Name	Howe
Handlungsbedarf	Nein	Biotop-Nr. alt	145 26
Bearbeitung	BRA	Kartierung	01.10.2004
Räumliche Abbildung	Linie	Fläche / Länge [m²/m]	5473,79
Anzahl Abschnitte	14	Breite (lineare Abb.) [m]	3,5

Räumliche Lage

Karte



Weitere Erhebungsbögen

Interne Nr.	Interne Nr. Zuordnung	DK5	Biotop-Nr.	Kartierung	Zuordnung	DK5 (GK)	Biotop-Nr. (alt)
57564	57567	7618	145	21.07.1998	K	7620	26
57564	79160	7618	145	15.08.2012	K	7620	26
57564	79160	7618	145	15.08.2012	N	7620	26
57564	79186	7618	177	15.08.2012	N	7620	86

Zuordnung: N = nachfolgende Kartierung, K = weitere Kartierungen (zeitlich vorher oder nachher)

Foto

Interne Nr.	Index	Dateiname	Aufnahmerichtung
25700	0	7618_145_011004_1.JPG	
25701	0	7618_145_011004_2.JPG	

Erhebungsbogen

B

Projekt	Biotopkartierung Hamburg	Interne Nr.	57564	
		DK5 DK5-GK	7618	7620
Handlungsbedarf	Nein	DK5 - Name	Howe	
Bearbeitung	BRA	Biotop-Nr. alt	145	26
Räumliche Abbildung	Linie	Kartierung	01.10.2004	
Anzahl Abschnitte	14	Fläche / Länge [m²/m]	5473,79	
		Breite (lineare Abb.) [m]	3,5	

Weitere Angaben

Merkmal	Wert
Auswertung	
Gefährdung / Einflüsse	Verarmung durch hohen Laubeintrag und Überschattung, etwas verarmte Grabenbiozönose, teils etwas entwässert, teils belastet durch Laub und Totholzeintrag.
Wertgesichtspunkte	Offenbar dauerhafte Wasserführung, örtlich Reste niedermoortypischer Vegetation, strukturreiches Gelände mit sehr ausladendem, großem landschaftsbildprägendem Erlenbestand, vermutlich wertvolles Brutvogelgebiet.
zoologisch bedeutsame Strukturen	Alte Bäume mit Höhlen Dichte spontane Gebüsche
Bedeutung für Tiergruppe	Vögel
Maßnahmen	Erlensäume sukzessive stutzen, Gräben abschnittsweise unterhalten, Wasserstand nach Möglichkeit auf hohem Niveau halten, angrenzende Grünlandnutzung möglichst extensiv betreiben.

Foto

Fotodatei 7618_145_011004_1.JPG

Bildbeschreibung
Aufnahmerichtung



Fotodatei 7618_145_011004_2.JPG

Bildbeschreibung
Aufnahmerichtung



Teilflächenbeschreibung

Teilflächentyp		Teilflächen-Nr.	1
Biotoptyp	Nährstoffreicher Graben mit Stillgewässercharakter (2000)	Biotoptyp	FGR
- Zusatz	Erlen-Typ (ga)	- gesetzl. Grundl.	
FFH-LRT		FFH-LRT	
Beschreibung		Entw.potential LRT	
		Hauptfläche	Ja
		Flächenanteil	100 %
		FFH-Unters.Fläche	Nein
		Saatgutfläche	Nein

Erhebungsbogen

B

Projekt	Biotopkartierung Hamburg	Interne Nr.	57564
		DK5 DK5-GK	7618 7620
Handlungsbedarf	Nein	DK5 - Name	Howe
Bearbeitung	BRA	Biotop-Nr. alt	145 26
Räumliche Abbildung	Linie	Kartierung	01.10.2004
Anzahl Abschnitte	14	Fläche / Länge [m²/m]	5473,79
		Breite (lineare Abb.) [m]	3,5

Weitere Angaben

Merkmal	Wert
Boden	
Feuchte	11 - flaches Gewässer
Stickstoffgehalt	7 - stickstoffreich
Standort, Relief	
Belichtung	7 - halbsonnig
Veg. - Soziologie	
BfN Schlüssel	01.0.01.01 - Lemnion minoris (Wasserlinsendecken) 27.0.01 - Phragmitetalia (Röhrichte und Großseggenrieder)

Zeigerwerte der Pflanzenartenliste (Auswertung)

Standort	Belichtung	halbsonnig bis halbschattig	6,4
Boden	Feuchte	sehr naß	8,9
	Stickstoff (N)	stickstoffreich	6,7
	Reaktion	neutral	6,6
Vegetation	Mahdverträglichkeit	schnittempfindlich bis mäßig schnittverträglich	3,6
Zeigerwerte	Futterwert	geringwertiges Futter	3,3
	Wechselfeuchteanzeiger		5
	Giftpflanzen		0
	Überschw.anzeiger		6

Pflanzenartenliste

Gruppe / Pflanzenart	MS	M	W	Vs	St	PA	Ph	Sz	VS	V	G	cf	§	Rote Liste				
														HH	ND	SH	D	
Tracheobionta (Gefäßpflanzen)																		
Aegopodium podagraria (Giersch)	7	w		-														
Alnus glutinosa (Schwarz-Erle)	7	d		-														
Carex acuta (Schlank-Segge)	7	h		-											V			
Carex elongata (Walzen-Segge)	7	z		-									3	3				
Carex pseudocyperus (Scheinzyper-Segge)	7	w		-														
Dryopteris carthusiana (Dorniger Wurmfarne)	7	w		-														
Glyceria fluitans (Flutender Schwaden)	7	h		-														
Glyceria maxima (Wasser-Schwaden)	7	h		-														
Holcus lanatus (Wolliges Honiggras)	7	w		-														
Humulus lupulus (Hopfen)	7	w		-														
Lemna minor (Kleine Wasserlinse)	7	z		-														
Lysimachia vulgaris (Gewöhnlicher Gilbweiderich)	7	w		-														
Lythrum salicaria (Blut-Weiderich)	7	w		-														
Phalaris arundinacea (Rohr-Glanzgras)	7	h		-														
Phragmites australis (Schilf)	7	w		-														
Rubus caesius (Kratzbeere)	7	z		-														
Rubus fruticosus agg. (Artengruppe Echte Brombeere)	7	w		-														
Salix alba (Silber-Weide)	7	w		-														
Salix cinerea (Grau-Weide)	7	w		-														
Urtica dioica (Große Brennnessel)	7	z		-														

Erhebungsbogen

B

Projekt	Biotopkartierung Hamburg	Interne Nr.	57564
		DK5 DK5-GK	7618 7620
Handlungsbedarf	Nein	DK5 - Name	Howe
Bearbeitung	BRA	Biotop-Nr. alt	145 26
Räumliche Abbildung	Linie	Kartierung	01.10.2004
Anzahl Abschnitte	14	Fläche / Länge [m²/m]	5473,79
		Breite (lineare Abb.) [m]	3,5

Pflanzenartenliste

Gruppe / Pflanzenart	MS	M	W	Vs	St	PA	Ph	Sz	VS	V	G	cf	§	Rote Liste			
														HH	ND	SH	D
Anzahl Rote Liste Arten														1	1	1	
Anzahl Arten														20			

MS: Mengensystem; M: Mengenangabe, W: Bewertung der Art (FFH-Monitoring), Vs: Vegetationsschicht, St: Status, PA: Autor Phänologie; Ph: Phänologie, Sz: Soziabilität, VS: Vitalitätssystem; V: Vitalität, G: Geschlecht, cf: unsichere Bestimmung, §: Schutz nach BNatSchG, HH: Rote Liste Hamburg, Nds: Rote Liste Niedersachsen, SH: Rote Liste Schleswig-Holstein, D: Rote Liste Deutschland