

# Erhebungsbogen

**B**

<b>Projekt</b>	Biotopkartierung Hamburg, Datenbestand aus FoxPro	<b>Interne Nr.</b>	57604	
		<b>DK5   DK5-GK</b>	<b>7618</b>	7620
<b>Handlungsbedarf</b>	Nein	<b>DK5 - Name</b>	Howe	
<b>Bearbeitung</b>	GMK	<b>Biotop-Nr.   alt</b>	<b>140</b>	20
<b>Räumliche Abbildung</b>	Linie	<b>Kartierung</b>	15.08.1982	
<b>Anzahl Abschnitte</b>	3	<b>Fläche / Länge [m²/m]</b>	443,849	
		<b>Breite (lineare Abb.) [m]</b>		

**Gesetzlicher Schutz**    kein gesetzl. Schutz    **kein gesetzlich geschütztes Biotop**    **Schutz nur teilweise**    **Nein**

**Gesamtbewertung**    0    keine Angabe

- Alter
- Belastungsgrad
- Ökolog. Funktion
- Seltenheit

### Bestandsbeschreibung

Schwanenblumengraben (FGD) mit Unterwasservegetation aus Wasserstern, Wasserfeder, Hornkraut und Tausendblatt. Schwimmblattvegetation aus Froschbiß, wenig Wasserlinsen und Wasserstern.

Röhricht teilweise über die gesamte Grabenbreite gehend aus Schwanenblume, Froschlöffel, Igelkolben und Schwaden.

Moorfrosch-Laichgebiet.

Spezielle Nutzungen: Be- und Entwässerung (benachbart Gartenbau)

Nutzungsintensität:

Vorkommende Pflanzengesellschaften: O.A.

### Vorkommen an Biotoptypen

1	TF	Typ	HF	F.Anteil
2	BTYP	Biotoptyp		- gesetzl. Grundl.
3	Zusatz	Zusatz zum Biotoptypen		
4	LRT	Lebensraumtyp		
1	1		Ja	100 %
2	FGR	Nährstoffreicher Graben mit Stillgewässercharakter (2000)		
3	gr	Röhricht-Typ (gr)		

### Räumliche Lage

<b>Lagebeschreibung</b>	Südlich des Neesen			
<b>Nachbarnutzung/en</b>				
<b>Rechtswert (X)</b>	577407	<b>Hochwert (Y)</b>	5918448	
<b>Bezirk</b>	Bergedorf	<b>Naturraum</b>	Vier- und Marschlande (673.10)	
<b>Stadtteil (OT-Nr.)</b>	Kirchwerder (607)	<b>Gemarkung</b>	Kirchwerder (607)	
<b>Digitaler Grünplan</b>	<input type="checkbox"/> Hafengesamtgebiet	<input type="checkbox"/> Ramsargebiet	<input type="checkbox"/> EG-Vogelschutzgeb.	<input type="checkbox"/>
<b>Ausgleichsflächen</b>	<input type="checkbox"/> Biosphärenreservat	<input type="checkbox"/> Nationalpark	<input type="checkbox"/>	<input type="checkbox"/>
<b>NSG / ND / LSG</b>				
<b>FFH-GEBIET</b>				
<b>Wasserschutzgebiet</b>				

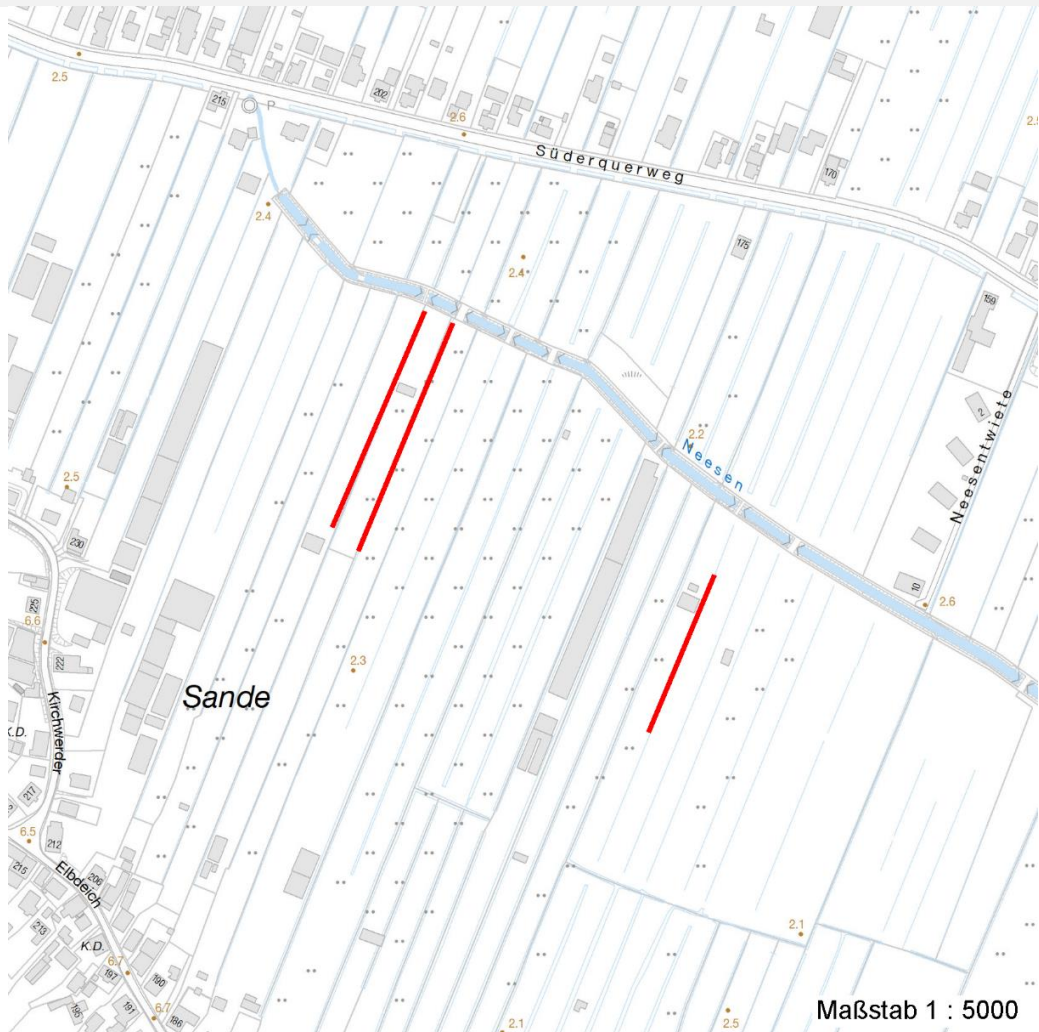
# Erhebungsbogen

**B**

<b>Projekt</b>	Biotopkartierung Hamburg, Datenbestand aus FoxPro	<b>Interne Nr.</b>	57604	
		<b>DK5   DK5-GK</b>	<b>7618</b>	7620
		<b>DK5 - Name</b>	Howe	
<b>Handlungsbedarf</b>	Nein	<b>Biotop-Nr.   alt</b>	<b>140</b>	20
<b>Bearbeitung</b>	GMK	<b>Kartierung</b>	15.08.1982	
<b>Räumliche Abbildung</b>	Linie	<b>Fläche / Länge [m<sup>2</sup>/m]</b>	443,849	
<b>Anzahl Abschnitte</b>	3	<b>Breite (lineare Abb.) [m]</b>		

## Räumliche Lage

Karte



## Teilflächenbeschreibung

<b>Teilflächentyp</b>		<b>Teilflächen-Nr.</b>	1
<b>Biototyp</b>	Nährstoffreicher Graben mit Stillgewässercharakter (2000)	<b>Biototyp</b>	FGR
- <b>Zusatz</b>	Röhricht-Typ (gr)	- <b>gesetzl. Grundl.</b>	
<b>FFH-LRT</b>		<b>FFH-LRT</b>	
<b>Beschreibung</b>		<b>Entw.potential LRT</b>	
		<b>Hauptfläche</b>	Ja
		<b>Flächenanteil</b>	100 %
		<b>FFH-Unters.Fläche</b>	Nein
		<b>Saatgutfläche</b>	Nein

# Erhebungsbogen

**B**

<b>Projekt</b>	Biotopkartierung Hamburg, Datenbestand aus FoxPro	<b>Interne Nr.</b>	57604	
		<b>DK5   DK5-GK</b>	<b>7618</b>	7620
<b>Handlungsbedarf</b>	Nein	<b>DK5 - Name</b>	Howe	
<b>Bearbeitung</b>	GMK	<b>Biotop-Nr.   alt</b>	<b>140</b>	20
<b>Räumliche Abbildung</b>	Linie	<b>Kartierung</b>	15.08.1982	
<b>Anzahl Abschnitte</b>	3	<b>Fläche / Länge [m<sup>2</sup>/m]</b>	443,849	
		<b>Breite (lineare Abb.) [m]</b>		

## Zeigerwerte der Pflanzenartenliste (Auswertung)

<b>Standort</b>	<b>Belichtung</b>	halbsonnig	6,9
<b>Boden</b>	<b>Feuchte</b>	zeitweise wasserüberstaut	9,5
	<b>Stickstoff (N)</b>	stickstoffreich	6,6
	<b>Reaktion</b>	neutral	7
<b>Vegetation</b>	<b>Mahdverträglichkeit</b>	mäßig schnittverträglich (erster Schnitt nicht vor 1. Juli)	4,6
<b>Zeigerwerte</b>	<b>Futterwert</b>	fast wertloses Futter	1,3
	<b>Wechselfeuchteanzeiger</b>		4
	<b>Giftpflanzen</b>		2
	<b>Überschw.anzeiger</b>		3

## Pflanzenartenliste

Gruppe / Pflanzenart	MS	M	W	Vs	St	PA	Ph	Sz	VS	V	G	cf	§	Rote Liste				
														HH	ND	SH	D	
<b>Tracheobionta (Gefäßpflanzen)</b>																		
Alisma plantago-aquatica (Gewöhnlicher Froschlöffel)	7	X		-														
Bidens cernua (Nickender Zweizahn)	7	X		-														
Butomus umbellatus (Schwanenblume)	7	X		-										3				
Callitriche spec. (Wasserstern)	7	X		-														
Ceratophyllum demersum (Rauhes Hornblatt)	7	X		-										V				
Equisetum palustre (Sumpf-Schachtelhalm)	7	X		-														
Glyceria fluitans (Flutender Schwaden)	7	X		-														
Glyceria maxima (Wasser-Schwaden)	7	X		-														
Hottonia palustris (Wasserfeder)	7	X		-									b	V	V	V		
Hydrocharis morsus-ranae (Froschbiß)	7	X		-										V	V	V		
Lemna minor (Kleine Wasserlinse)	7	X		-														
Lysimachia nummularia (Pfennigkraut)	7	X		-														
Mentha x piperita (Pfeffer-Minze)	7	X		-														
Myosotis scorpioides (Sumpf-Vergissmeinnicht)	7	X		-											V			
Myriophyllum spicatum (Ähriges Tausendblatt)	7	X		-										3	V			
Persicaria hydropiper (Wasserpfeffer)	7	X		-														
Sparganium erectum (Ästiger Igelkolben)	7	X		-														
														<b>Anzahl Rote Liste Arten</b>	<b>4</b>	<b>1</b>	<b>4</b>	<b>2</b>
														<b>Anzahl Arten</b>	<b>17</b>			

MS: Mengensystem; M: Mengenangabe, W: Bewertung der Art (FFH-Monitoring), Vs: Vegetationsschicht, St: Status, PA: Autor Phänologie; Ph: Phänologie, Sz: Soziabilität, VS: Vitalitätssystem; V: Vitalität, G: Geschlecht, cf: unsichere Bestimmung, §: Schutz nach BNatSchG, HH: Rote Liste Hamburg, Nds: Rote Liste Niedersachsen, SH: Rote Liste Schleswig-Holstein, D: Rote Liste Deutschland