

Erhebungsbogen

B

Projekt	Biotopkartierung Hamburg		Interne Nr.	57533	
			DK5 DK5-GK	7618	7620
Handlungsbedarf	Nein		DK5 - Name	Howe	
Bearbeitung	MIL	Kopie	Nein	Biotop-Nr. alt	13 16
Räumliche Abbildung	Fläche		Kartierung	17.07.1998	
Anzahl Abschnitte	1		Fläche / Länge [m²/m]	5763,8208	
			Breite (lineare Abb.) [m]		

Gesetzlicher Schutz	§ 30 (2) 2.3 Röhrichte	Schutz nur teilweise	Nein
----------------------------	-------------------------------	-----------------------------	-------------

Gesamtbewertung	6	Wertvoll
– Alter	5	Biotop mittleren Alters, 20 bis 50 Jahre
– Belastungsgrad	6	Flächenhaft geringe oder örtlich stärkere oder Vorbelastung mit deutlichem Einfluß
– Ökolog. Funktion	6	Hohe Bedeutung in einem Biotopkomplex, für den lokalen Biotopverbund oder als Puffer
– Seltenheit	7	Seltener Biotoptyp, mit seltenen oder bedrohten Pflges., gesättigtes Artenspektrum, einige RL-Arten

Bestandsbeschreibung

Das relativ großflächige Schilfröhricht ist mittlerweile dicht zugewachsen und so auf natürliche Weise unbetretbar. Es bestand daher auch kein Anspruch auf eine Vollständigkeit der Artenliste. Das Gelände weist weiterhin einen dauernassen Untergrund auf.

Mittig findet sich ein nahezu einartiger Schilfbestand, der eine Höhe von bis zu 2m erreicht. Zum Rand hin nimmt die Verbuschung und somit der Bestand an Weiden zu.

Die 1982 beschriebene Einzäunung ist nur noch stellenweise vorhanden, ist aber aufgrund der Nässe und des äußerst dichten Bewuchses auch nicht mehr zwingend notwendig.

In stehendem Wasser finden sich Bestände des Wassersterns sowie dichte Lemnadecken.

Teilweise finden sich umgestürzte Bäume im Biotop (Alt- und Totholz).

Randlich wurden seitens der Anwohner streckenweise Ziergehölze angepflanzt.

Vorkommen an Biotoptypen

1	TF	Typ	HF	F.Anteil
2	BTYP	Biotoptyp		- gesetzl. Grundl.
3	Zusatz	Zusatz zum Biotoptypen		
4	LRT	Lebensraumtyp		
1	1		Ja	70 %
2	NRS	Schilf-Röhricht (2000)		
3	h	hochwüchsig, dicht (h)		
4	kein LRT	kein Lebensraumtyp nach FFH-Richtlinie		
1	2			30 %
2	HFZ	Sonstiges feuchtes Weidengebüsch (2000)		

Räumliche Lage

Lagebeschreibung	Zwischen Süderquerweg und Hower Hauptdeich, Höhe Haus Nr. 107			
Nachbarnutzung/en	Siedlung			
Rechtswert (X)	576473	Hochwert (Y)	5919099	
Bezirk	Bergedorf	Naturraum	Vier- und Marschlande (673.10)	
Stadtteil (OT-Nr.)	Kirchwerder (607)	Gemarkung	Kirchwerder (607)	
Digitaler Grünplan	<input type="checkbox"/> Hafengesamtgebiet	<input type="checkbox"/> Ramsargebiet	<input type="checkbox"/> EG-Vogelschutzgeb.	<input type="checkbox"/>
Ausgleichsflächen	<input type="checkbox"/> Biosphärenreservat	<input type="checkbox"/> Nationalpark	<input type="checkbox"/>	<input type="checkbox"/>
NSG / ND / LSG				
FFH-GEBIET				
Wasserschutzgebiet				

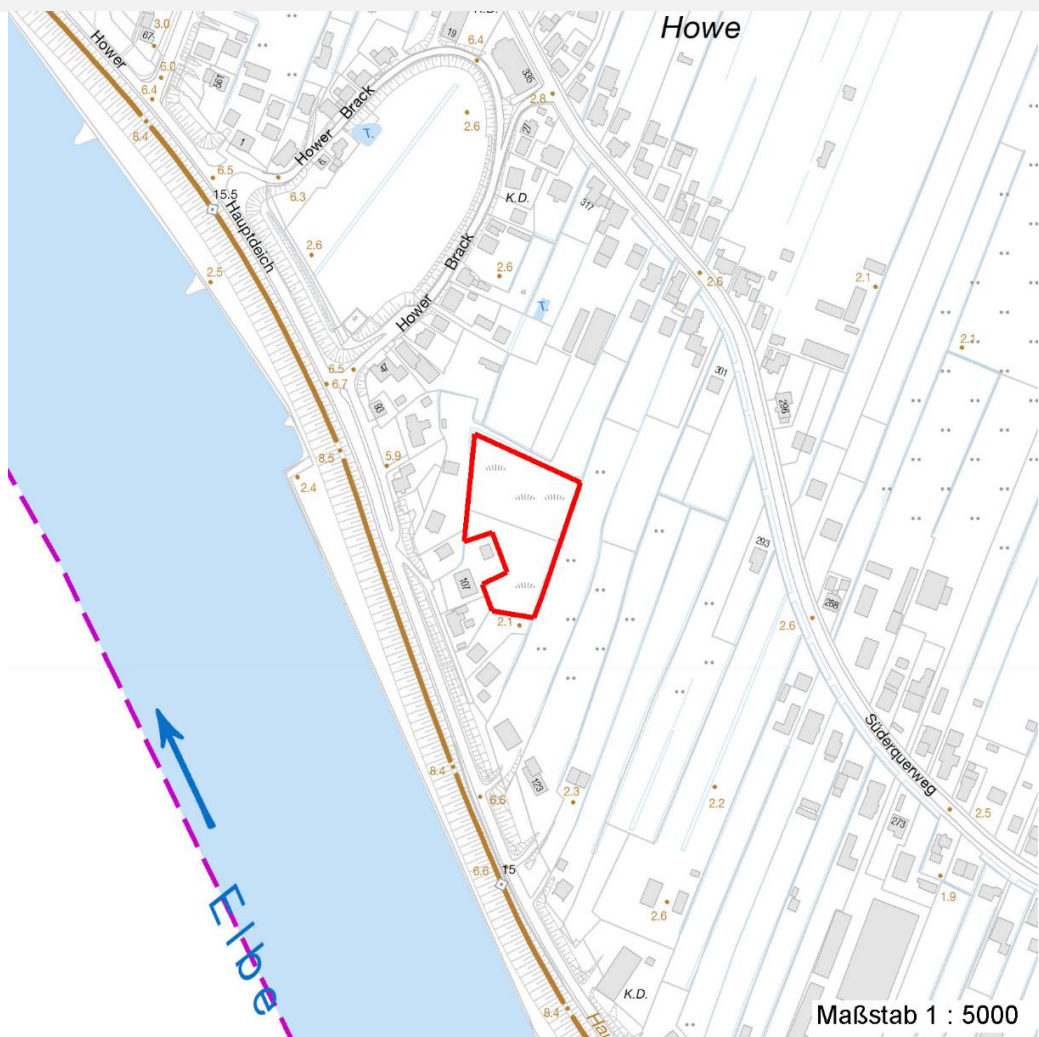
Erhebungsbogen

B

Projekt	Biotopkartierung Hamburg	Interne Nr.	57533	
		DK5 DK5-GK	7618	7620
		DK5 - Name	Howe	
Handlungsbedarf	Nein	Biotop-Nr. alt	13	16
Bearbeitung	MIL	Kartierung	17.07.1998	
Räumliche Abbildung	Fläche	Fläche / Länge [m²/m]	5763,8208	
Anzahl Abschnitte	1	Breite (lineare Abb.) [m]		

Räumliche Lage

Karte



Weitere Erhebungsbögen

Interne Nr.	Interne Nr. Zuordnung	DK5	Biotop-Nr.	Kartierung	Zuordnung	DK5 (GK)	Biotop-Nr. (alt)
57533	57532	7618	13	15.08.1982	K	7620	16
57533	57534	7618	13	29.09.2004	K	7620	16
57533	79146	7618	13	14.08.2012	K	7620	16

Zuordnung: N = nachfolgende Kartierung, K = weitere Kartierungen (zeitlich vorher oder nachher)

Weitere Angaben

Merkmal	Wert
Auswertung	
Gefährdung / Einflüsse	Keine
Wertgesichtspunkte	Reich an Kleinstrukturen Wertvolle(r) Feuchtbiotop(e) Wichtige ökologische Ausgleichsfläche

Erhebungsbogen

B

Projekt	Biotopkartierung Hamburg	Interne Nr.	57533
		DK5 DK5-GK	7618 7620
Handlungsbedarf	Nein	DK5 - Name	Howe
Bearbeitung	MIL	Biotop-Nr. alt	13 16
Räumliche Abbildung	Fläche	Kartierung	17.07.1998
Anzahl Abschnitte	1	Fläche / Länge [m²/m]	5763,8208
		Breite (lineare Abb.) [m]	

Weitere Angaben

Merkmal	Wert
Maßnahmen	Keine weitere Anpflanzung von Ziergehölzen; das Ausmaß der Verbuschung sollte beobachtet werden. Natürliche Entwicklung (Sukzession) zulassen
Größe	
Breite	75.00 m

Teilflächenbeschreibung

Teilflächentyp		Teilflächen-Nr.	1
Biotoptyp	Schilf-Röhricht (2000)	Biotoptyp	NRS
- Zusatz	hochwüchsig, dicht (h)	- gesetzl. Grundl.	
FFH-LRT	kein Lebensraumtyp nach FFH-Richtlinie	FFH-LRT	kein LRT
Beschreibung		Entw.potential LRT	
		Hauptfläche	Ja
		Flächenanteil	70 %
		FFH-Unters.Fläche	Nein
		Saatgutfläche	Nein

Weitere Angaben

Merkmal	Wert
Boden	
Feuchte	9 - sehr naß
Stickstoffgehalt	7 - stickstoffreich
Standort, Relief	
Neigung - Gelände	N0 - nicht geneigt (<2 %)
Ausrichtung	FL - flach, keine Exposition
Belichtung	7 - halbsonnig
Luft	keine Besonderheiten
Zusätze - Btyp	v - Verbuschung, spontanes Gehölzaufkommen
Veg. - Deckg./Ant.	
Gesamt	100 %
1. Baumschicht	15 %
Strauchschicht	35 %
1. Krautschicht	90 %

Erhebungsbogen

B

Projekt	Biotopkartierung Hamburg		Interne Nr.	57533
			DK5 DK5-GK	7618 7620
			DK5 - Name	Howe
Handlungsbedarf	Nein		Biotop-Nr. alt	13 16
Bearbeitung	MIL	Kopie	Nein	Kartierung
Räumliche Abbildung	Fläche			17.07.1998
Anzahl Abschnitte	1			Fläche / Länge [m²/m]
				5763,8208
				Breite (lineare Abb.) [m]

Zeigerwerte der Pflanzenartenliste (Auswertung)

Standort	Belichtung	halbsonnig	6,8
Boden	Feuchte	sehr naß	8,8
	Stickstoff (N)	stickstoffreich	7,1
	Reaktion	neutral	6,9
Vegetation	Mahdverträglichkeit	schnittempfindlich (nur Herbstschnitt vertragend)	3,1
Zeigerwerte	Futterwert	sehr geringwertiges Futter	2
	Wechselfeuchteanzeiger		2
	Giftpflanzen		0
	Überschw.anzeiger		3

Pflanzenartenliste

Gruppe / Pflanzenart	MS	M	W	Vs	St	PA	Ph	Sz	VS	V	G	cf	§	Rote Liste			
														HH	ND	SH	D
Tracheobionta (Gefäßpflanzen)																	
Alnus glutinosa (Schwarz-Erle)	7	z		B1													
Callitriche palustris agg. (Artengruppe Sumpf-Wasserstern)	7	w		-										3			
Calystegia sepium (Zaun-Winde)	7	z		K1													
Epilobium hirsutum (Zottiges Weidenröschen)	7	z		K1													
Galium album (Weißes Labkraut)	7	w		K1													
Glechoma hederacea (Gundermann)	7	w		K1													
Lemna minor (Kleine Wasserlinse)	7	z		-													
Phalaris arundinacea (Rohr-Glanzgras)	7	w		K1													
Phragmites australis (Schilf)	7	d		K1													
Salix alba (Silber-Weide)	7	z		B1													
Salix caprea (Sal-Weide)	7	z		S													
Salix cinerea (Grau-Weide)	7	z		S													
Sambucus nigra (Schwarzer Holunder)	7	z		S													
Urtica dioica (Große Brennessel)	7	z		K1													
Anzahl Rote Liste Arten														1			
Anzahl Arten														14			

MS: Mengensystem; M: Mengenangabe, W: Bewertung der Art (FFH-Monitoring), Vs: Vegetationsschicht, St: Status, PA: Autor Phänologie; Ph: Phänologie, Sz: Soziabilität, VS: Vitalitätssystem; V: Vitalität, G: Geschlecht, cf: unsichere Bestimmung, §: Schutz nach BNatSchG, HH: Rote Liste Hamburg, Nds: Rote Liste Niedersachsen, SH: Rote Liste Schleswig-Holstein, D: Rote Liste Deutschland

Teilflächenbeschreibung

Teilflächentyp		Teilflächen-Nr.	2
Biotoptyp	Sonstiges feuchtes Weidengebüsch (2000)	Biotoptyp	HFZ
- Zusatz		- gesetzl. Grundl.	
FFH-LRT		FFH-LRT	
Beschreibung		Entw.potential LRT	
		Hauptfläche	
		Flächenanteil	30 %
		FFH-Unters.Fläche	Nein
		Saatgutfläche	Nein

Erhebungsbogen

B

Projekt	Biotopkartierung Hamburg			Interne Nr.	57533	
				DK5 DK5-GK	7618	7620
				DK5 - Name	Howe	
Handlungsbedarf	Nein			Biotop-Nr. alt	13	16
Bearbeitung	MIL	Kopie	Nein	Kartierung	17.07.1998	
Räumliche Abbildung	Fläche			Fläche / Länge [m²/m]	5763,8208	
Anzahl Abschnitte	1			Breite (lineare Abb.) [m]		