

# Erhebungsbogen

**B**

<b>Projekt</b>	Biotopkartierung Hamburg, Datenbestand aus FoxPro	<b>Interne Nr.</b>	57576	
		<b>DK5   DK5-GK</b>	<b>7618</b>	7620
<b>Handlungsbedarf</b>	Nein	<b>DK5 - Name</b>	Howe	
<b>Bearbeitung</b>	GMK	<b>Biotop-Nr.   alt</b>	<b>134</b>	8
<b>Räumliche Abbildung</b>	Linie	<b>Kartierung</b>	15.08.1982	
<b>Anzahl Abschnitte</b>	7	<b>Fläche / Länge [m<sup>2</sup>/m]</b>	1965,941	
		<b>Breite (lineare Abb.) [m]</b>		

**Gesetzlicher Schutz**    kein gesetzl. Schutz    **kein gesetzlich geschütztes Biotop**    **Schutz nur teilweise**    **Nein**

**Gesamtbewertung**    0    keine Angabe

- **Alter**
- **Belastungsgrad**
- **Ökolog. Funktion**
- **Seltenheit**

## Bestandsbeschreibung

Baumloser Graben inmitten eines Grünlandkomplexes mit Erlengraben.  
 Artenreich, mit etwas Schwimmblattvegetation aus Froschbiß und Wasserlinsen (FGF).  
 Röhrriech fast über die ganze Grabenbreite gehend, mit Schwaden und Binsen sowie Schwanenblume, Sumpf-Sternmiere und Torfmoos. An der mit c bezeichneten Stelle mit Sumpf-Calla.  
 Starkes Vorkommen der Sumpfschrecke.  
 Libellen-Fortpflanzungsgewässer.  
 Wertvoller Bereich mit neun Rote-Liste-Arten!

### Fauna:

Heuschrecken: Mecostethus grossus, Conocephalus dorsalis, Chortippus albomarginatus;  
 Libellen: Aeschna cyanaea, A. grandis, Sympetrum danae;  
 Spinnen: Araneus quadratus;  
 Amphibien: Moorfrosch.

Spezielle Nutzungen: Entwässerung (benachbart Grünland)

Nutzungsintensität:

Vorkommende Pflanzengesellschaften: O.A.

## Vorkommen an Biotoptypen

1	TF	Typ	HF	F.Anteil
2	BTYP	Biotoptyp		- gesetzl. Grundl.
3	Zusatz	Zusatz zum Biotoptypen		
4	LRT	Lebensraumtyp		
1	1		Ja	100 %
2	FGR	Nährstoffreicher Graben mit Stillgewässercharakter (2000)		
3	gf	Froschbiß-Flußampfer-Typ (gf)		
1	2			0 %
2	XXX	Zuordnung eines Biototyps fehlt! (2000)		

## Räumliche Lage

<b>Lagebeschreibung</b>	Südlich des Marschbahndammes		
<b>Nachbarnutzung/en</b>			
<b>Rechtswert (X)</b>	577479	<b>Hochwert (Y)</b>	5919290
<b>Bezirk</b>	Bergedorf	<b>Naturraum</b>	Vier- und Marschlande (673.10)
<b>Stadtteil (OT-Nr.)</b>	Kirchwerder (607)	<b>Gemarkung</b>	Kirchwerder (607)

# Erhebungsbogen

**B**

<b>Projekt</b>	Biotopkartierung Hamburg, Datenbestand aus FoxPro	<b>Interne Nr.</b>	57576	
		<b>DK5   DK5-GK</b>	<b>7618</b>	7620
		<b>DK5 - Name</b>	Howe	
<b>Handlungsbedarf</b>	Nein	<b>Biotop-Nr.   alt</b>	<b>134</b>	8
<b>Bearbeitung</b>	GMK	<b>Kartierung</b>	15.08.1982	
<b>Räumliche Abbildung</b>	Linie	<b>Fläche / Länge [m<sup>2</sup>/m]</b>	1965,941	
<b>Anzahl Abschnitte</b>	7	<b>Breite (lineare Abb.) [m]</b>		

## Räumliche Lage

**Digitaler Grünplan**

**Hafengesamtgebiet**

**Ramsargebiet**

**EG-Vogelschutzgeb.**

**Ausgleichsflächen**

**Biosphärenreservat**

**Nationalpark**

**NSG / ND / LSG**

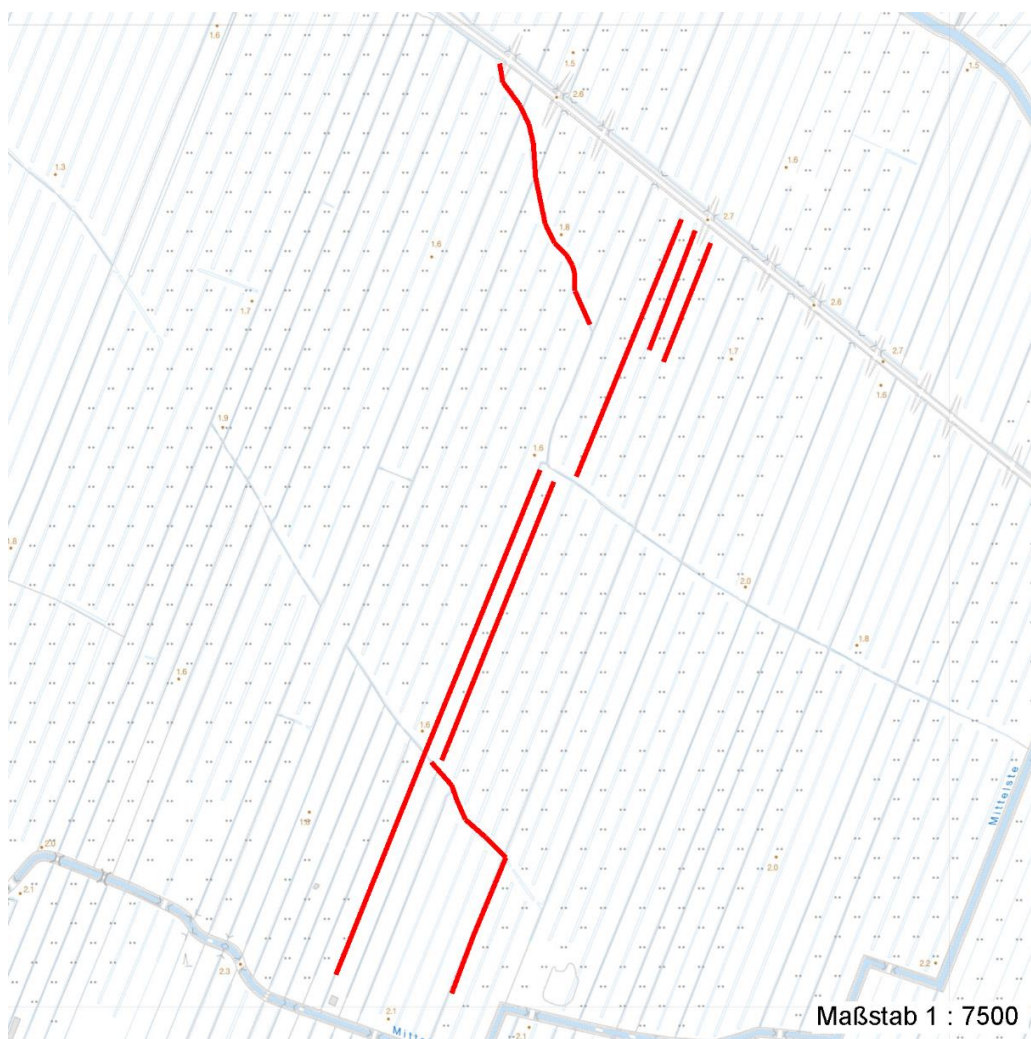
NSG Kirchwerder Wiesen [ HH-605 / Anteil: 100% ]

**FFH-GEBIET**

Kirchwerder Wiesen [ DE 2526-304 / Anteil: 100% ]

**Wasserschutzgebiet**

**Karte**



## Weitere Angaben

**Merkmal**

**Wert**

**Auswertung**

Wertgesichtspunkte

Vorkommen seltener Arten  
Wertvolle(r) Feuchtbiotop(e)  
Artenreich

# Erhebungsbogen

**B**

<b>Projekt</b>	Biotopkartierung Hamburg, Datenbestand aus FoxPro	<b>Interne Nr.</b>	57576	
		<b>DK5   DK5-GK</b>	<b>7618</b>	7620
<b>Handlungsbedarf</b>	Nein	<b>DK5 - Name</b>	Howe	
<b>Bearbeitung</b>	GMK	<b>Biotop-Nr.   alt</b>	<b>134</b>	8
<b>Räumliche Abbildung</b>	Linie	<b>Kartierung</b>	15.08.1982	
<b>Anzahl Abschnitte</b>	7	<b>Fläche / Länge [m<sup>2</sup>/m]</b>	1965,941	
		<b>Breite (lineare Abb.) [m]</b>		

## Teilflächenbeschreibung

<b>Teilflächentyp</b>		<b>Teilflächen-Nr.</b>	1
<b>Biotoptyp</b>	Nährstoffreicher Graben mit Stillgewässercharakter (2000)	<b>Biotoptyp</b>	FGR
- <b>Zusatz</b>	Froschbiß-Flußampfer-Typ (gf)	- <b>gesetzl. Grundl.</b>	
<b>FFH-LRT</b>		<b>FFH-LRT</b>	
<b>Beschreibung</b>		<b>Entw.potential LRT</b>	
		<b>Hauptfläche</b>	Ja
		<b>Flächenanteil</b>	100 %
		<b>FFH-Unters.Fläche</b>	Nein
		<b>Saatgutfläche</b>	Nein

## Zeigerwerte der Pflanzenartenliste (Auswertung)

<b>Standort</b>	<b>Belichtung</b>	halbsonnig	7
<b>Boden</b>	<b>Feuchte</b>	flaches Gewässer	11
	<b>Stickstoff (N)</b>	mäßig stickstoffarm bis stickstoffreich	6
	<b>Reaktion</b>	neutral	7
<b>Vegetation</b>	<b>Mahdverträglichkeit</b>		
<b>Zeigerwerte</b>	<b>Futterwert</b>		
	<b>Wechselfeuchteanzeiger</b>		0
	<b>Giftpflanzen</b>		0
	<b>Überschw.anzeiger</b>		0

## Pflanzenartenliste

Gruppe / Pflanzenart	MS	M	W	Vs	St	PA	Ph	Sz	VS	V	G	cf	§	Rote Liste			
														HH	ND	SH	D
<b>Tracheobionta (Gefäßpflanzen)</b>																	
Hydrocharis morsus-ranae (Froschbiß)	7	X		-										V		V	V
Lemna minor (Kleine Wasserlinse)	7	X		-													
<b>Anzahl Rote Liste Arten</b>														<b>1</b>	<b>1</b>	<b>1</b>	
<b>Anzahl Arten</b>														<b>2</b>			

MS: Mengensystem; M: Mengenangabe, W: Bewertung der Art (FFH-Monitoring), Vs: Vegetationsschicht, St: Status, PA: Autor Phänologie; Ph: Phänologie, Sz: Soziabilität, VS: Vitalitätssystem; V: Vitalität, G: Geschlecht, cf: unsichere Bestimmung, §: Schutz nach BNatSchG, HH: Rote Liste Hamburg, Nds: Rote Liste Niedersachsen, SH: Rote Liste Schleswig-Holstein, D: Rote Liste Deutschland

## Teilflächenbeschreibung

<b>Teilflächentyp</b>		<b>Teilflächen-Nr.</b>	2
<b>Biotoptyp</b>	Zuordnung eines Biotoptyps fehlt! (2000)	<b>Biotoptyp</b>	XXX
- <b>Zusatz</b>		- <b>gesetzl. Grundl.</b>	
<b>FFH-LRT</b>		<b>FFH-LRT</b>	
<b>Beschreibung</b>		<b>Entw.potential LRT</b>	
		<b>Hauptfläche</b>	
		<b>Flächenanteil</b>	0 %
		<b>FFH-Unters.Fläche</b>	Nein
		<b>Saatgutfläche</b>	Nein

# Erhebungsbogen

**B**

<b>Projekt</b>	Biotopkartierung Hamburg, Datenbestand aus FoxPro	<b>Interne Nr.</b>	57576	
		<b>DK5   DK5-GK</b>	<b>7618</b>	7620
<b>Handlungsbedarf</b>	Nein	<b>DK5 - Name</b>	Howe	
<b>Bearbeitung</b>	GMK	<b>Biotop-Nr.   alt</b>	<b>134</b>	8
<b>Räumliche Abbildung</b>	Linie	<b>Kartierung</b>	15.08.1982	
<b>Anzahl Abschnitte</b>	7	<b>Fläche / Länge [m<sup>2</sup>/m]</b>	1965,941	
		<b>Breite (lineare Abb.) [m]</b>		

## Weitere Angaben

Merkmal	Wert
<b>Standort, Relief</b>	
Luft	keine Besonderheiten

## Zeigerwerte der Pflanzenartenliste (Auswertung)

<b>Standort</b>	<b>Belichtung</b>	halbsonnig	7
<b>Boden</b>	<b>Feuchte</b>	sehr naß	8,8
	<b>Stickstoff (N)</b>	mäßig stickstoffarm	5,2
	<b>Reaktion</b>	schwach sauer	5,7
<b>Vegetation</b>	<b>Mahdverträglichkeit</b>	schnittempfindlich bis mäßig schnittverträglich	3,8
<b>Zeigerwerte</b>	<b>Futterwert</b>	fast wertloses Futter	1,5
	<b>Wechselfeuchteanzeiger</b>		5
	<b>Giftpflanzen</b>		4
	<b>Überschw.anzeiger</b>		9

## Pflanzenartenliste

Gruppe / Pflanzenart	MS	M	W	Vs	St	PA	Ph	Sz	VS	V	G	cf	§	Rote Liste				
														HH	ND	SH	D	
<b>Tracheobionta (Gefäßpflanzen)</b>																		
Alisma plantago-aquatica (Gewöhnlicher Froschlöffel)	7	X		-														
Butomus umbellatus (Schwanenblume)	7	X		-											3			
Calla palustris (Sumpf-Calla)	7	X		-									b	V	3	3	V	
Carex acuta (Schlank-Segge)	7	X		-													V	
Carex pseudocyperus (Scheinzyper-Segge)	7	X		-														
Cirsium palustre (Sumpf-Kratzdistel)	7	X		-														
Comarum palustre (Sumpf-Blutauge)	7	X		-											V		3	
Eleocharis palustris (Gewöhnliche Sumpfsimse)	7	X		-														
Epilobium palustre (Sumpf-Weidenröschen)	7	X		-											V			V
Equisetum fluviatile (Teich-Schachtelhalm)	7	X		-														
Galium palustre (Sumpf-Labkraut)	7	X		-														
Glyceria fluitans (Flutender Schwaden)	7	X		-														
Glyceria maxima (Wasser-Schwaden)	7	X		-														
Holcus lanatus (Wolliges Honiggras)	7	X		-														
Iris pseudacorus (Gelbe Schwertlilie)	7	X		-										b				
Juncus effusus (Flutter-Binse)	7	X		-														
Lotus pedunculatus (Sumpf-Hornklee)	7	X		-														V
Lycopus europaeus (Gewöhnlicher Wolfstrapp)	7	X		-														
Lythrum salicaria (Blut-Weiderich)	7	X		-														
Mentha x verticillata (Quirl-Minze)	7	X		-														1
Rumex hydrolapathum (Fluss-Ampfer)	7	X		-														
Salix spec. (Weide)	7	X		-														
Scutellaria galericulata (Sumpf-Helmkraut)	7	X		-														
Sium latifolium (Breitblättriger Merk)	7	X		-														3
Stachys palustris (Sumpf-Ziest)	7	X		-														
Stellaria palustris (Sumpf-Sternmiere)	7	X		-											V		3	3
<b>Bryophyta (Moose)</b>																		

# Erhebungsbogen

**B**

<b>Projekt</b>	Biotopkartierung Hamburg, Datenbestand aus FoxPro	<b>Interne Nr.</b>	57576	
		<b>DK5   DK5-GK</b>	<b>7618</b>	7620
<b>Handlungsbedarf</b>	Nein	<b>DK5 - Name</b>	Howe	
<b>Bearbeitung</b>	GMK	<b>Biotop-Nr.   alt</b>	<b>134</b>	8
<b>Räumliche Abbildung</b>	Linie	<b>Kartierung</b>	15.08.1982	
<b>Anzahl Abschnitte</b>	7	<b>Fläche / Länge [m<sup>2</sup>/m]</b>	1965,941	
		<b>Breite (lineare Abb.) [m]</b>		

## Pflanzenartenliste

Gruppe / Pflanzenart	MS	M	W	Vs	St	PA	Ph	Sz	VS	V	G	cf	§	Rote Liste			
														HH	ND	SH	D
Sphagnum spec. (Torfmoos)	7	X		-													
<b>Anzahl Rote Liste Arten</b>														6	2	5	3
<b>Anzahl Arten</b>														27			

MS: Mengensystem; M: Mengenangabe, W: Bewertung der Art (FFH-Monitoring), Vs: Vegetationsschicht, St: Status, PA: Autor Phänologie; Ph: Phänologie, Sz: Soziabilität, VS: Vitalitätssystem; V: Vitalität, G: Geschlecht, cf: unsichere Bestimmung, §: Schutz nach BNatSchG, HH: Rote Liste Hamburg, Nds: Rote Liste Niedersachsen, SH: Rote Liste Schleswig-Holstein, D: Rote Liste Deutschland