

# Erhebungsbogen

**B**

<b>Projekt</b>	Biotopkartierung Hamburg, Datenbestand aus FoxPro	<b>Interne Nr.</b>	57566	
		<b>DK5   DK5-GK</b>	<b>7618</b>	7620
<b>Handlungsbedarf</b>	Nein	<b>DK5 - Name</b>	Howe	
<b>Bearbeitung</b>	GMK	<b>Biotop-Nr.   alt</b>	<b>130</b>	2
<b>Räumliche Abbildung</b>	Linie	<b>Kartierung</b>	15.08.1982	
<b>Anzahl Abschnitte</b>	31	<b>Fläche / Länge [m<sup>2</sup>/m]</b>	5490,357	
		<b>Breite (lineare Abb.) [m]</b>		

**Gesetzlicher Schutz**    **\_ kein gesetzl. Schutz kein gesetzlich geschütztes Biotop**    **Schutz nur teilweise**    **Nein**

**Gesamtbewertung**    0    keine Angabe

- **Alter**
- **Belastungsgrad**
- **Ökolog. Funktion**
- **Seltenheit**

## Bestandsbeschreibung

Gräben in Ackerflächen, recht nährstoffreich mit dichter Wasserlinsenbedeckung und Flußampfer- oder Schwadendominanz (FGF).

Unterwasservegetation nicht erkennbar.

Schwimblattvegetation aus Wasserlinsen.

Röhricht gut entwickelt, neben Schwaden und Flußampfer auch Seggen und Binsen.

Angrenzende Hochstaudenflur mit Brennessel, Fetthenne, Mädesüß und Zaunwinde.

Spezielle Nutzungen: Be- und Entwässerung (benachbart Äcker)

Nutzungsintensität:

Vorkommende Pflanzengesellschaften: O.A.

## Vorkommen an Biotoptypen

1	TF	Typ	HF	F.Anteil
2	BTYP	Biotoptyp		- gesetzl. Grundl.
3	Zusatz	Zusatz zum Biotoptypen		
4	LRT	Lebensraumtyp		
1	1		Ja	100 %
2	FGR	Nährstoffreicher Graben mit Stillgewässercharakter (2000)		
3	gf	Froschbiß-Flußampfer-Typ (gf)		
1	2			0 %
2	XXX	Zuordnung eines Biotoptyps fehlt! (2000)		
1	3			0 %
2	XXX	Zuordnung eines Biotoptyps fehlt! (2000)		

## Räumliche Lage

**Lagebeschreibung**    Verteilt über die DG 7620

**Nachbarnutzung/en**

**Rechtswert (X)**    576999    **Hochwert (Y)**    5919691

**Bezirk**    Bergedorf    **Naturraum**    Vier- und Marschlande (673.10)

**Stadtteil (OT-Nr.)**    Kirchwerder (607)    **Gemarkung**    Kirchwerder (607)

**Digitaler Grünplan**     **Hafengesamtgebiet**     **Ramsargebiet**     **EG-Vogelschutzgeb.**   

**Ausgleichsflächen**     **Biosphärenreservat**     **Nationalpark**   

**NSG / ND / LSG**    NSG Kirchwerder Wiesen [ HH-605 / Anteil: 57% ]

**FFH-GEBIET**    Kirchwerder Wiesen [ DE 2526-304 / Anteil: 57% ]

**Wasserschutzgebiet**

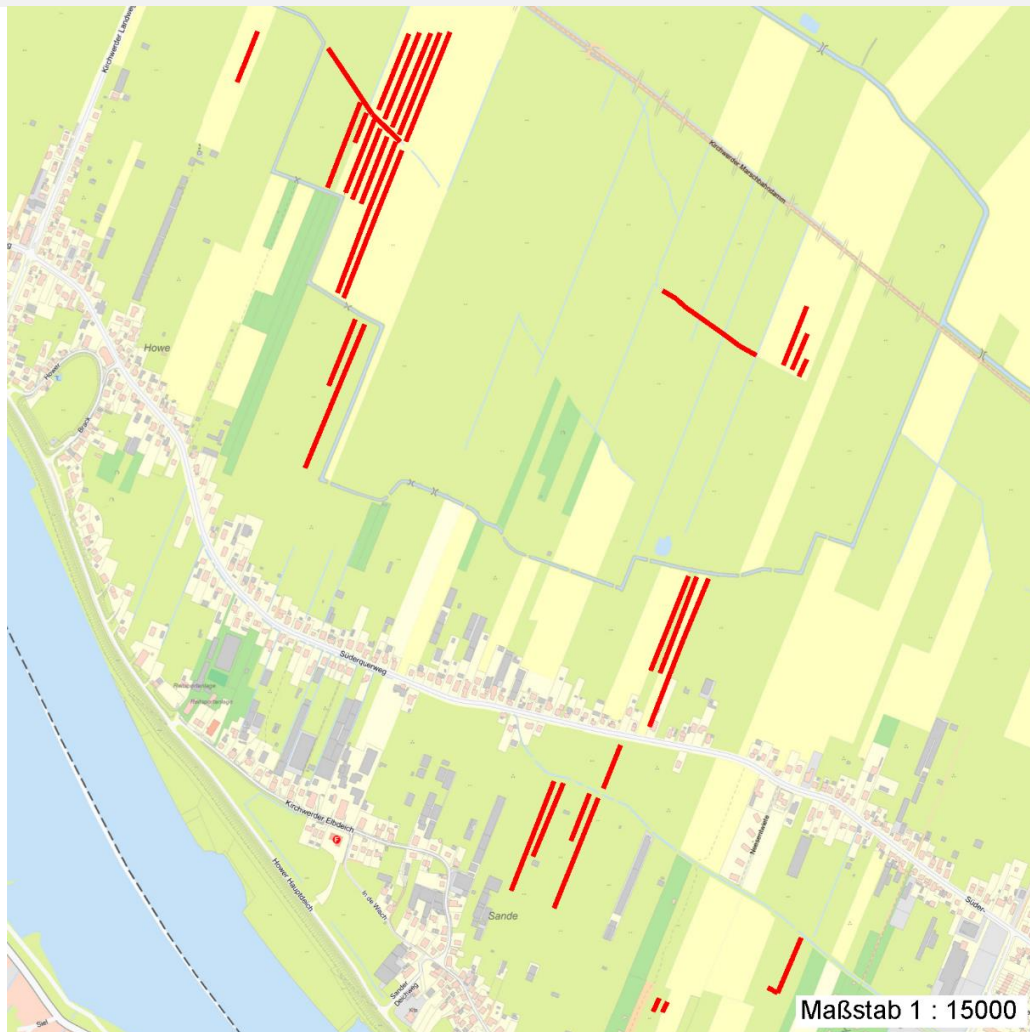
# Erhebungsbogen

**B**

<b>Projekt</b>	Biotopkartierung Hamburg, Datenbestand aus FoxPro	<b>Interne Nr.</b>	57566	
		<b>DK5   DK5-GK</b>	<b>7618</b>	7620
<b>Handlungsbedarf</b>	Nein	<b>DK5 - Name</b>	Howe	
<b>Bearbeitung</b>	GMK	<b>Biotop-Nr.   alt</b>	<b>130</b>	2
<b>Räumliche Abbildung</b>	Linie	<b>Kartierung</b>	15.08.1982	
<b>Anzahl Abschnitte</b>	31	<b>Fläche / Länge [m<sup>2</sup>/m]</b>	5490,357	
		<b>Breite (lineare Abb.) [m]</b>		

## Räumliche Lage

Karte



## Weitere Angaben

Merkmal	Wert
<b>Auswertung</b>	
Gefährdung / Einflüsse	Gewaesserverunreinigung Eutrophierung

# Erhebungsbogen

**B**

<b>Projekt</b>	Biotopkartierung Hamburg, Datenbestand aus FoxPro	<b>Interne Nr.</b>	57566	
		<b>DK5   DK5-GK</b>	<b>7618</b>	7620
<b>Handlungsbedarf</b>	Nein	<b>DK5 - Name</b>	Howe	
<b>Bearbeitung</b>	GMK	<b>Biotop-Nr.   alt</b>	<b>130</b>	2
<b>Räumliche Abbildung</b>	Linie	<b>Kartierung</b>	15.08.1982	
<b>Anzahl Abschnitte</b>	31	<b>Fläche / Länge [m<sup>2</sup>/m]</b>	5490,357	
		<b>Breite (lineare Abb.) [m]</b>		

## Teilflächenbeschreibung

<b>Teilflächentyp</b>		<b>Teilflächen-Nr.</b>	1
<b>Biotoptyp</b>	Nährstoffreicher Graben mit Stillgewässercharakter (2000)	<b>Biotoptyp</b>	FGR
- <b>Zusatz</b>	Froschbiß-Flußampfer-Typ (gf)	- <b>gesetzl. Grundl.</b>	
<b>FFH-LRT</b>		<b>FFH-LRT</b>	
<b>Beschreibung</b>		<b>Entw.potential LRT</b>	
		<b>Hauptfläche</b>	Ja
		<b>Flächenanteil</b>	100 %
		<b>FFH-Unters.Fläche</b>	Nein
		<b>Saatgutfläche</b>	Nein

## Zeigerwerte der Pflanzenartenliste (Auswertung)

<b>Standort</b>	<b>Belichtung</b>	halbsonnig	7
<b>Boden</b>	<b>Feuchte</b>	flaches Gewässer	11
	<b>Stickstoff (N)</b>	mäßig stickstoffarm bis stickstoffreich	6
	<b>Reaktion</b>	schwach sauer	6
<b>Vegetation</b>	<b>Mahdverträglichkeit</b>		
<b>Zeigerwerte</b>	<b>Futterwert</b>		
	<b>Wechselfeuchteanzeiger</b>		0
	<b>Giftpflanzen</b>		0
	<b>Überschw.anzeiger</b>		0

## Pflanzenartenliste

Gruppe / Pflanzenart	MS	M	W	Vs	St	PA	Ph	Sz	VS	V	G	cf	§	Rote Liste			
														HH	ND	SH	D
<b>Tracheobionta (Gefäßpflanzen)</b>																	
Lemna minor (Kleine Wasserlinse)	7	X		-													
Spirodela polyrhiza (Vielwurzlige Teichlinse)	7	X		-													
<b>Anzahl Rote Liste Arten</b>																	
<b>Anzahl Arten</b>										2							

MS: Mengensystem; M: Mengenangabe, W: Bewertung der Art (FFH-Monitoring), Vs: Vegetationsschicht, St: Status, PA: Autor Phänologie; Ph: Phänologie, Sz: Soziabilität, VS: Vitalitätssystem; V: Vitalität, G: Geschlecht, cf: unsichere Bestimmung, §: Schutz nach BNatSchG, HH: Rote Liste Hamburg, Nds: Rote Liste Niedersachsen, SH: Rote Liste Schleswig-Holstein, D: Rote Liste Deutschland

## Teilflächenbeschreibung

<b>Teilflächentyp</b>		<b>Teilflächen-Nr.</b>	2
<b>Biotoptyp</b>	Zuordnung eines Biotoptyps fehlt! (2000)	<b>Biotoptyp</b>	XXX
- <b>Zusatz</b>		- <b>gesetzl. Grundl.</b>	
<b>FFH-LRT</b>		<b>FFH-LRT</b>	
<b>Beschreibung</b>		<b>Entw.potential LRT</b>	
		<b>Hauptfläche</b>	
		<b>Flächenanteil</b>	0 %
		<b>FFH-Unters.Fläche</b>	Nein
		<b>Saatgutfläche</b>	Nein

# Erhebungsbogen

**B**

<b>Projekt</b>	Biotopkartierung Hamburg, Datenbestand aus FoxPro		<b>Interne Nr.</b>	57566
			<b>DK5   DK5-GK</b>	7618 7620
<b>Handlungsbedarf</b>	Nein		<b>DK5 - Name</b>	Howe
<b>Bearbeitung</b>	GMK	<b>Kopie</b>	<b>Biotop-Nr.   alt</b>	130 2
<b>Räumliche Abbildung</b>	Linie	Nein	<b>Kartierung</b>	15.08.1982
<b>Anzahl Abschnitte</b>	31		<b>Fläche / Länge [m<sup>2</sup>/m]</b>	5490,357
			<b>Breite (lineare Abb.) [m]</b>	

## Weitere Angaben

Merkmal	Wert
<b>Standort, Relief</b>	
Luft	keine Besonderheiten

## Zeigerwerte der Pflanzenartenliste (Auswertung)

<b>Standort</b>	<b>Belichtung</b>	halbsonnig	7,3
<b>Boden</b>	<b>Feuchte</b>	sehr naß	9
	<b>Stickstoff (N)</b>	stickstoffreich	6,6
	<b>Reaktion</b>	schwach sauer	6,4
<b>Vegetation</b>	<b>Mahdverträglichkeit</b>	schnittempfindlich bis mäßig schnittverträglich	3,6
<b>Zeigerwerte</b>	<b>Futterwert</b>	fast wertloses Futter	1,4
	<b>Wechselfeuchteanzeiger</b>		1
	<b>Giftpflanzen</b>		1
	<b>Überschw.anzeiger</b>		2

## Pflanzenartenliste

Gruppe / Pflanzenart	MS	M	W	Vs	St	PA	Ph	Sz	VS	V	G	cf	§	Rote Liste			
														HH	ND	SH	D
<b>Tracheobionta (Gefäßpflanzen)</b>																	
Glyceria maxima (Wasser-Schwaden)	7	X		-													
Iris pseudacorus (Gelbe Schwertlilie)	7	X		-									b				
Juncus effusus (Flutter-Binse)	7	X		-													
Lotus pedunculatus (Sumpf-Hornklee)	7	X		-											V		
Lycopus europaeus (Gewöhnlicher Wolfstrapp)	7	X		-													
Lysimachia vulgaris (Gewöhnlicher Gilbweiderich)	7	X		-													
Phragmites australis (Schilf)	7	X		-													
Rumex hydrolapathum (Fluss-Ampfer)	7	X		-													
Salix spec. (Weide)	7	X		-													
Typha latifolia (Breitblättriger Rohrkolben)	7	X		-													
<b>Anzahl Rote Liste Arten</b>														<b>1</b>			
<b>Anzahl Arten</b>														<b>10</b>			

MS: Mengensystem; M: Mengenangabe, W: Bewertung der Art (FFH-Monitoring), Vs: Vegetationsschicht, St: Status, PA: Autor Phänologie; Ph: Phänologie, Sz: Soziabilität, VS: Vitalitätssystem; V: Vitalität, G: Geschlecht, cf: unsichere Bestimmung, §: Schutz nach BNatSchG, HH: Rote Liste Hamburg, Nds: Rote Liste Niedersachsen, SH: Rote Liste Schleswig-Holstein, D: Rote Liste Deutschland

# Erhebungsbogen

**B**

<b>Projekt</b>	Biotopkartierung Hamburg, Datenbestand aus FoxPro	<b>Interne Nr.</b>	57566	
		<b>DK5   DK5-GK</b>	<b>7618</b>	7620
		<b>DK5 - Name</b>	Howe	
<b>Handlungsbedarf</b>	Nein	<b>Biotop-Nr.   alt</b>	<b>130</b>	2
<b>Bearbeitung</b>	GMK	<b>Kartierung</b>	15.08.1982	
<b>Räumliche Abbildung</b>	Linie	<b>Fläche / Länge [m<sup>2</sup>/m]</b>	5490,357	
<b>Anzahl Abschnitte</b>	31	<b>Breite (lineare Abb.) [m]</b>		

## Teilflächenbeschreibung

<b>Teilflächentyp</b>		<b>Teilflächen-Nr.</b>	3
<b>Biotoptyp</b>	Zuordnung eines Biotoptyps fehlt! (2000)	<b>Biotoptyp</b>	XXX
- Zusatz		- gesetzl. Grundl.	
<b>FFH-LRT</b>		<b>FFH-LRT</b>	
<b>Beschreibung</b>		<b>Entw.potential LRT</b>	
		<b>Hauptfläche</b>	
		<b>Flächenanteil</b>	0 %
		<b>FFH-Unters.Fläche</b>	Nein
		<b>Saatgutfläche</b>	Nein

## Weitere Angaben

Merkmal	Wert
<b>Standort, Relief</b>	
Luft	keine Besonderheiten

## Zeigerwerte der Pflanzenartenliste (Auswertung)

<b>Standort</b>	<b>Belichtung</b>	halbsonnig	7,2
<b>Boden</b>	<b>Feuchte</b>	feucht	6,5
	<b>Stickstoff (N)</b>	mäßig stickstoffarm bis stickstoffreich	6
	<b>Reaktion</b>	schwach sauer	6,1
<b>Vegetation</b>	<b>Mahdverträglichkeit</b>	mäßig schnittverträglich (erster Schnitt nicht vor 1. Juli)	4,9
<b>Zeigerwerte</b>	<b>Futterwert</b>	geringwertiges Futter	2,6
	<b>Wechselfeuchteanzeiger</b>		2
	<b>Giftpflanzen</b>		1
	<b>Überschw.anzeiger</b>		1

## Pflanzenartenliste

Gruppe / Pflanzenart	MS	M	W	Vs	St	PA	Ph	Sz	VS	V	G	cf	§	Rote Liste				
														HH	ND	SH	D	
<b>Tracheobionta (Gefäßpflanzen)</b>																		
Achillea ptarmica (Sumpf-Schafgarbe)	7	X		-											V		3	
Calystegia sepium (Zaun-Winde)	7	X		-														
Cirsium arvense (Acker-Kratzdistel)	7	X		-														
Cirsium palustre (Sumpf-Kratzdistel)	7	X		-														
Dactylis glomerata (Wiesen-Knäuelgras)	7	X		-														
Epilobium hirsutum (Zottiges Weidenröschen)	7	X		-														
Equisetum palustre (Sumpf-Schachtelhalm)	7	X		-														
Filipendula ulmaria (Mädesüß)	7	X		-														
Heracleum sphondylium (Wiesen-Bärenklau)	7	X		-														
Holcus lanatus (Wolliges Honiggras)	7	X		-														
Hylotelephium telephium (Purpur-Fetthenne)	7	X		-												G		
Lythrum salicaria (Blut-Weiderich)	7	X		-														
Phleum pratense (Wiesen-Lieschgras)	7	X		-														
Salix spec. (Weide)	7	X		-														
Urtica dioica (Große Brennnessel)	7	X		-														

# Erhebungsbogen

**B**

<b>Projekt</b>	Biotopkartierung Hamburg, Datenbestand aus FoxPro	<b>Interne Nr.</b>	57566	
		<b>DK5   DK5-GK</b>	<b>7618</b>	7620
<b>Handlungsbedarf</b>	Nein	<b>DK5 - Name</b>	Howe	
<b>Bearbeitung</b>	GMK	<b>Biotop-Nr.   alt</b>	<b>130</b>	2
<b>Räumliche Abbildung</b>	Linie	<b>Kartierung</b>	15.08.1982	
<b>Anzahl Abschnitte</b>	31	<b>Fläche / Länge [m<sup>2</sup>/m]</b>	5490,357	
		<b>Breite (lineare Abb.) [m]</b>		

## Pflanzenartenliste

Gruppe / Pflanzenart	MS	M	W	Vs	St	PA	Ph	Sz	VS	V	G	cf	§	Rote Liste			
														HH	ND	SH	D
<b>Anzahl Rote Liste Arten</b>														2		1	
<b>Anzahl Arten</b>														15			

MS: Mengensystem; M: Mengenangabe, W: Bewertung der Art (FFH-Monitoring), Vs: Vegetationsschicht, St: Status, PA: Autor Phänologie; Ph: Phänologie, Sz: Soziabilität, VS: Vitalitätssystem; V: Vitalität, G: Geschlecht, cf: unsichere Bestimmung, §: Schutz nach BNatSchG, HH: Rote Liste Hamburg, Nds: Rote Liste Niedersachsen, SH: Rote Liste Schleswig-Holstein, D: Rote Liste Deutschland