

Erhebungsbogen

B

Projekt	Biotopkartierung Hamburg	Interne Nr.	79112
		DK5 DK5-GK	7616 7618
Handlungsbedarf	Nein	DK5 - Name	Hoopte
Bearbeitung	RIN	Biotop-Nr. alt	11 20
Räumliche Abbildung	Fläche	Kartierung	04.09.2012
Anzahl Abschnitte	1	Fläche / Länge [m²/m]	29798,3272
		Breite (lineare Abb.) [m]	

Gesetzlicher Schutz **_ kein gesetzl. Schutz kein gesetzlich geschütztes Biotop** **Schutz nur teilweise** **Nein**

Gesamtbewertung	7	Besonders wertvoll
– Alter	7	Biotop hohen Alters, 100 bis 200 Jahre
– Belastungsgrad	7	Flächenhaft geringe oder Vorbelastung mit schwachem Einfluß
– Ökolog. Funktion	7	Sehr hohe Bedeutung in einem Biotopkomplex, für den lokalen Biotopverbund oder als Puffer
– Seltenheit	7	Seltener Biotoptyp, mit seltenen oder bedrohten Pflges., gesättigtes Artenspektrum, einige RL-Arten

Bestandsbeschreibung

Zeitweise von Schafen beweideter Hauptdeich mit artenreicher Grünlandvegetation. Zum Kartierzeitpunkt war blühende Schafgarbe aspektbildend. Die Hauptdeiche im Bezirk Bergedorf werden leider immer wieder mit Herbiziden behandelt, so dass sich nur abschnitts- und zeitweise eine artenreiche Grasnarbe herausbilden kann.

Vorkommen an Biotoptypen

1	TF	Typ	HF	F.Anteil
2	BTYP	Biotoptyp	- gesetzl. Grundl.	
3	Zusatz	Zusatz zum Biotoptypen		
4	LRT	Lebensraumtyp		
1	1		Ja	100 %
2	GMW	Artenreiche Weide frischer bis mittlerer Standorte (2000)		

Räumliche Lage

Lagebeschreibung	Deich zwischen Vorland und Straße "Zollenspieker Hauptdeich"		
Nachbarnutzung/en	Straße, Elbe, dörfliche Bebauung		
Rechtswert (X)	577419	Hochwert (Y)	5917663
Bezirk	Bergedorf	Naturraum	Vier- und Marschlande (673.10)
Stadtteil (OT-Nr.)	Kirchwerder (607)	Gemarkung	Kirchwerder (607)
Digitaler Grünplan	<input type="checkbox"/> Hafengesamtgebiet	<input type="checkbox"/> Ramsargebiet	<input type="checkbox"/> EG-Vogelschutzgeb.
Ausgleichsflächen	<input type="checkbox"/> Biosphärenreservat	<input type="checkbox"/> Nationalpark	<input type="checkbox"/>
NSG / ND / LSG	LSG Kirchwerder [HH-2017 / Anteil: 76%]		
FFH-GEBIET			
Wasserschutzgebiet			

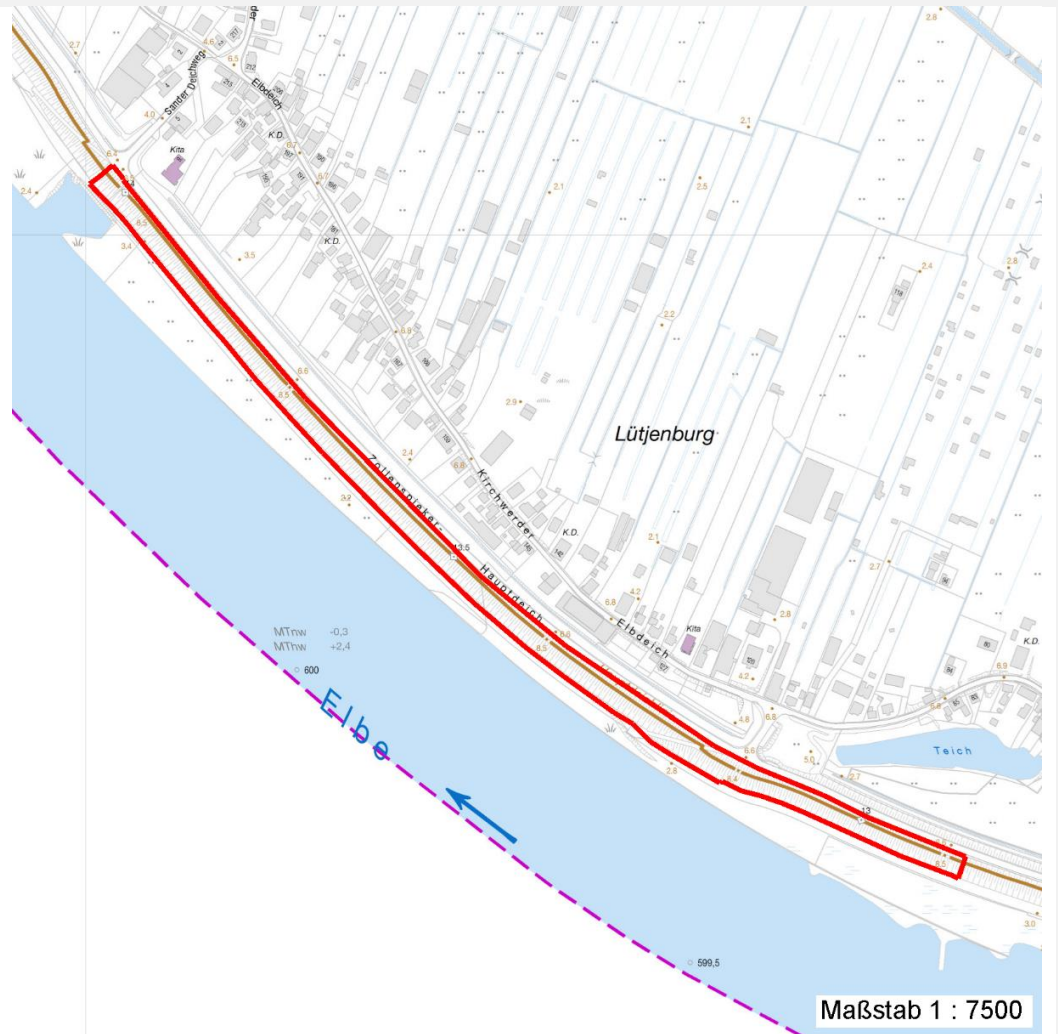
Erhebungsbogen

B

Projekt	Biotopkartierung Hamburg	Interne Nr.	79112	
		DK5 DK5-GK	7616	7618
Handlungsbedarf	Nein	DK5 - Name	Hoopte	
Bearbeitung	RIN	Biotop-Nr. alt	11	20
Räumliche Abbildung	Fläche	Kartierung	04.09.2012	
Anzahl Abschnitte	1	Fläche / Länge [m²/m]	29798,3272	
		Breite (lineare Abb.) [m]		

Räumliche Lage

Karte



Foto

Interne Nr.	Index	Dateiname	Aufnahmerichtung
32905	0	7616_11_040912_1.JPG	

Weitere Angaben

Merkmal	Wert
Auswertung	
Gefährdung / Einflüsse	Herbizideinsatz
Wertgesichtspunkte	Artenreich
Maßnahmen	Herbizidverbot

Erhebungsbogen

B

Projekt	Biotopkartierung Hamburg	Interne Nr.	79112
		DK5 DK5-GK	7616 7618
Handlungsbedarf	Nein	DK5 - Name	Hoopte
Bearbeitung	RIN	Biotop-Nr. alt	11 20
Räumliche Abbildung	Fläche	Kartierung	04.09.2012
Anzahl Abschnitte	1	Fläche / Länge [m²/m]	29798,3272
		Breite (lineare Abb.) [m]	

Foto

Fotodatei 7616_11_040912_1.JPG

Bildbeschreibung
Aufnahmerichtung

Fotodatei

Bildbeschreibung
Aufnahmerichtung



Teilflächenbeschreibung

Teilflächentyp		Teilflächen-Nr.	1
Biotoptyp	Artenreiche Weide frischer bis mittlerer Standorte (2000)	Biotoptyp	GMW
- Zusatz		- gesetzl. Grundl.	
FFH-LRT		FFH-LRT	
Beschreibung		Entw.potential LRT	
		Hauptfläche	Ja
		Flächenanteil	100 %
		FFH-Unters.Fläche	Nein
		Saatgutfläche	Nein

Zeigerwerte der Pflanzenartenliste (Auswertung)

Standort	Belichtung	sonnig	7,5
Boden	Feuchte	frisch und mäßig frisch	5,1
	Stickstoff (N)	mäßig stickstoffarm	5,5
Vegetation	Reaktion	schwach sauer	6,4
	Mahdverträglichkeit	mäßig bis gut schnittverträglich (erster Schnitt nicht vor Mitte Juni)	6,3
	Futterwert	ausreichende Futterqualität	4,6
	Wechselfeuchteanzeiger		4
	Giftpflanzen		0
Zeigerwerte	Überschw.anzeiger		1

Erhebungsbogen

B

Projekt	Biotopkartierung Hamburg		Interne Nr.	79112	
			DK5 DK5-GK	7616	7618
Handlungsbedarf	Nein		DK5 - Name	Hoopte	
Bearbeitung	RIN	Kopie	Biotop-Nr. alt	11	20
Räumliche Abbildung	Fläche		Kartierung	04.09.2012	
Anzahl Abschnitte	1		Fläche / Länge [m²/m]	29798,3272	
			Breite (lineare Abb.) [m]		

Gruppe / Pflanzenart	MS	M	W	Vs	St	PA	Ph	Sz	VS	V	G	cf	Rote Liste								
													§	HH	ND	SH	D				
Tracheobionta (Gefäßpflanzen)																					
Achillea millefolium (Gewöhnliche Schafgarbe)	7	h		-	-																
Agrostis capillaris (Rotes Straußgras)	7	z		-	-																
Arrhenatherum elatius (Glatthafer)	7	w		-	-																
Capsella bursa-pastoris (Gewöhnliches Hirtentäschel)	7	z		-	-																
Carex hirta (Behaarte Segge)	7	z		-	-																
Cerastium arvense (Acker-Hornkraut)	7	z		-	-											3			V		
Cirsium arvense (Acker-Kratzdistel)	7	z		-	-																
Cirsium vulgare (Gewöhnliche Kratzdistel)	7	w		-	-																
Convolvulus arvensis (Acker-Winde)	7	z		-	-																
Crepis setosa (Borsten-Pippau)	7	w		-	-																
Daucus carota (Wilde Möhre)	7	w		-	-																
Elymus repens (Gewöhnliche Quecke)	7	z		-	-																
Equisetum arvense (Acker-Schachtelhalm)	7	w		-	-																
Eryngium campestre (Feld-Mannstreu)	7	w		-	-											b	2	3	1	V	
Festuca arundinacea (Rohr-Schwingel)	7	w		-	-																
Festuca rubra (Rot-Schwingel)	7	w		-	-																
Galium verum (Echtes Labkraut)	7	w		-	-												3				
Hypochaeris radicata (Gewöhnliches Ferkelkraut)	7	w		-	-																
Inula britannica (Wiesen-Alant)	7	w		-	-												3	3	2	V	
Lolium perenne (Ausdauerndes Weidelgras)	7	h		-	-																
Lotus corniculatus (Gewöhnlicher Hornklee)	7	w		-	-														V		
Medicago lupulina (Hopfenklee)	7	w		-	-																
Persicaria amphibia (Wasser-Knöterich)	7	z		-	-																
Plantago lanceolata (Spitz-Wegerich)	7	z		-	-																
Potentilla reptans (Kriechendes Fingerkraut)	7	w		-	-																
Rumex obtusifolius (Stumpfbblätteriger Ampfer)	7	w		-	-																
Scorzoneroides autumnalis (Herbst-Löwenzahn)	7	z		-	-																
Tanacetum vulgare (Rainfarn)	7	w		-	-																
Taraxacum spec. (Löwenzahn)	7	w		-	-																
Trifolium pratense (Rot-Klee)	7	z		-	-																
														Anzahl Rote Liste Arten				4	2	4	2
														Anzahl Arten				30			

MS: Mengensystem; M: Mengenangabe, W: Bewertung der Art (FFH-Monitoring), Vs: Vegetationsschicht, St: Status, PA: Autor Phänologie; Ph: Phänologie, Sz: Soziabilität, VS: Vitalitätssystem; V: Vitalität, G: Geschlecht, cf: unsichere Bestimmung, §: Schutz nach BNatSchG, HH: Rote Liste Hamburg, Nds: Rote Liste Niedersachsen, SH: Rote Liste Schleswig-Holstein, D: Rote Liste Deutschland