

Erhebungsbogen

B

Projekt	FFH-Monitoring	Interne Nr.	80005
		DK5 DK5-GK	7454 7656
Handlungsbedarf	Nein	DK5 - Name	Rethfurt
Bearbeitung	BRA	Biotop-Nr. alt	5 54
Räumliche Abbildung	Fläche	Kartierung	05.08.2013
Anzahl Abschnitte	1	Fläche / Länge [m²/m]	168,8165
		Breite (lineare Abb.) [m]	

Gesetzlicher Schutz § 30 (2) 1.2 Natürliche oder naturnahe stehende Gewässer **Schutz nur teilweise** **Nein**

Gesamtbewertung	6 Wertvoll
– Alter	5 Biotop mittleren Alters, 20 bis 50 Jahre
– Belastungsgrad	6 Flächenhaft geringe oder örtlich stärkere oder Vorbelastung mit deutlichem Einfluß
– Ökolog. Funktion	7 Sehr hohe Bedeutung in einem Biotopkomplex, für den lokalen Biotopverbund oder als Puffer
– Seltenheit	6 Seltener Biotoptyp, ohne seltene oder bedrohte Pflges., ungesättigtes Artenspektrum, reliktsche RL-Arten

Bestandsbeschreibung

Relativ kleines, angelegtes Kleingewässer, mit Flurabständen von rund 1 m, mäßig steil geneigten Uferböschungen, ursprünglich vermutlich Wasserführung bis knapp unter das benachbarte Gelände. Der obere Uferstreifen ist geprägt durch einen fast durchgängigen Saum aus Ohrweide, die jeweils rund 5 m hoch aufgewachsen ist und das Gewässer heute schon zu einem erheblichen Anteil überschattet und auch die oberen Ufer überwächst, so dass nahezu keine Röhrichtvegetation mit Ausnahme eines lockeren Bestandes aus Sumpfsimse vorhanden ist. Das Gewässer selbst ist um 40 cm tief, leicht bräunlich gefärbt, leicht getrübt. An der Oberfläche zu recht hohen Anteilen von Wasserlinse, Teichlinse und Schwimmendem Laichkraut überwachsen. Submers ist ein großer Bestand einer Wassermoosart vorhanden, die nicht bestimmt wurde. Es ist kaum ein offener Wasserkörper erkennbar. Ein leichter Einfluß von Eisenocker ist ablesbar. Das Gewässer wird zu recht hohen Anteilen von Grünfröschen besiedelt, die die bisher noch offene Wasserfläche zur Fortpflanzung nutzen. Die Ufer sind zu hohen Anteilen überschattet und unbewachsen bzw. von Moosen bewachsen. Im Umfeld des Gewässers ist ein Röhricht bzw. Hochstaudensaum auf dem Niveau des umgebenden Grünlandes vorhanden, der nicht in die benachbarte Nutzung integriert ist.

Vorkommen an Biotoptypen

1	TF	Typ	HF	F.Anteil
2	BTYP	Biotoptyp	- gesetzl. Grundl.	
3	Zusatz	Zusatz zum Biotoptypen		
4	LRT	Lebensraumtyp		
1	1		Ja	100 %
2	SEG	Angelegte Kleingewässer, klein, naturnah, nährstoffreich (2000)		
4	3150	Natürliche eutrophe Seen mit einer Vegetation des Magnopotamions oder Hydrocharitions		

Räumliche Lage

Lagebeschreibung	Im Nordwesten des Untersuchungsgebietes, nahe Büntenkrug			
Nachbarnutzung/en	Grünland, gemäht			
Rechtswert (X)	575981	Hochwert (Y)	5954071	
Bezirk	Wandsbek	Naturraum	Obere Alsterniederung (702.01)	
Stadtteil (OT-Nr.)	Wohldorf-Ohlstedt (523)	Gemarkung	Dukenstedter Brook (536)	
Digitaler Grünplan	<input type="checkbox"/> Hafengesamtgebiet	<input type="checkbox"/> Ramsargebiet	<input type="checkbox"/> EG-Vogelschutzgeb.	<input checked="" type="checkbox"/> x
Ausgleichsflächen	<input type="checkbox"/> Biosphärenreservat	<input type="checkbox"/> Nationalpark		
NSG / ND / LSG	NSG Dukenstedter Brook [HH-501 / Anteil: 100%]			
FFH-GEBIET	Dukenstedter Brook [DE 2226-303 / Anteil: 100%]			
Wasserschutzgebiet				

Erhebungsbogen

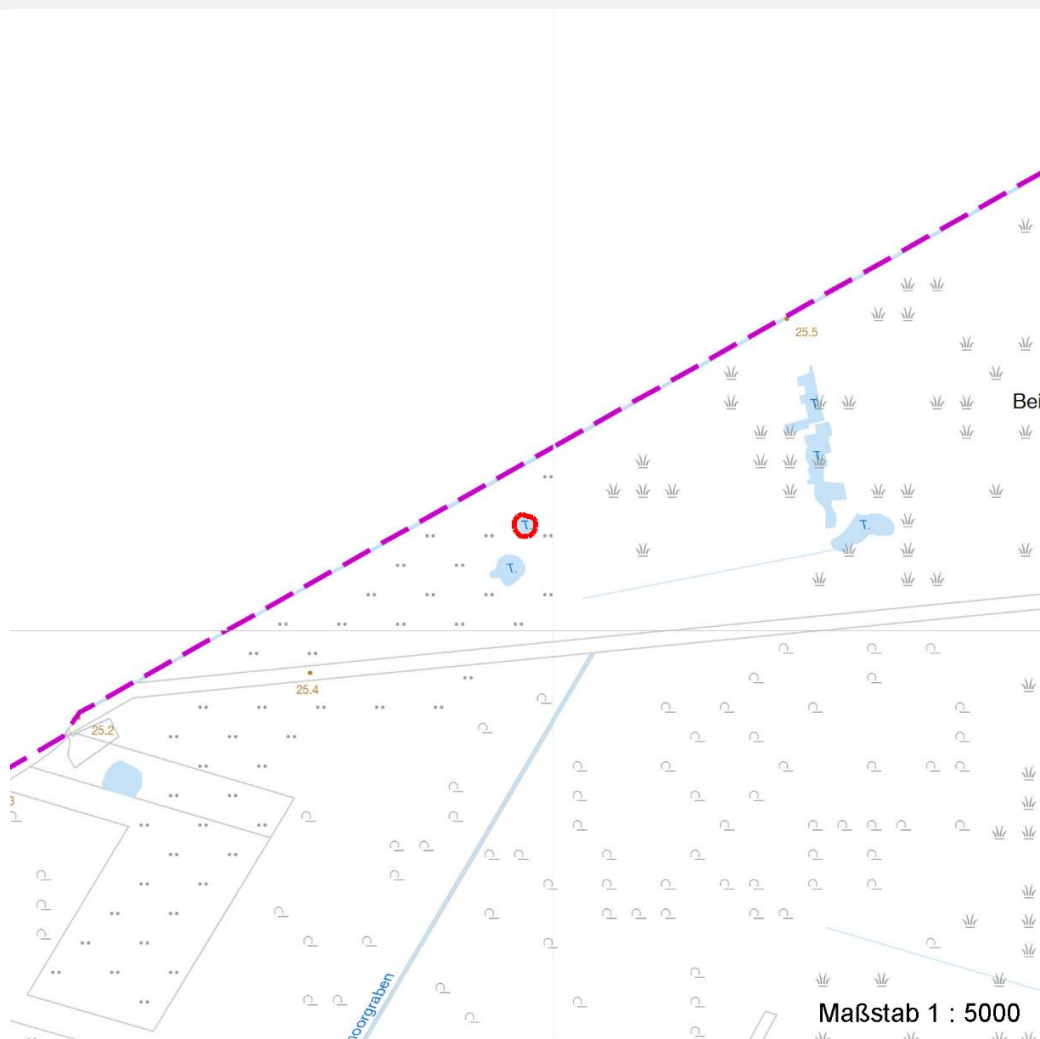
B

Projekt	FFH-Monitoring	Interne Nr.	80005
		DK5 DK5-GK	7454 7656
Handlungsbedarf	Nein	DK5 - Name	Rethfurt
Bearbeitung	BRA	Biotop-Nr. alt	5 54
Räumliche Abbildung	Fläche	Kartierung	05.08.2013
Anzahl Abschnitte	1	Fläche / Länge [m²/m]	168,8165
		Breite (lineare Abb.) [m]	

Kopie Nein

Räumliche Lage

Karte



Weitere Erhebungsbögen

Interne Nr.	Interne Nr. Zuordnung	DK5	Biotop-Nr.	Kartierung	Zuordnung	DK5 (GK)	Biotop-Nr. (alt)
80005	96655	7454	14	06.08.2015	N		
80005	57361	7454	4	07.09.2007	<	7656	49

Zuordnung: N = nachfolgende Kartierung, K = weitere Kartierungen (zeitlich vorher oder nachher)

Foto

Interne Nr.	Index	Dateiname	Aufnahmerichtung
35176	0	7454_5_050813_1.JPG	
35177	0	7454_5_050813_2.JPG	

Weitere Angaben

Merkmal	Wert
---------	------

Auswertung

17.04.2020

Erhebungsbogen

B

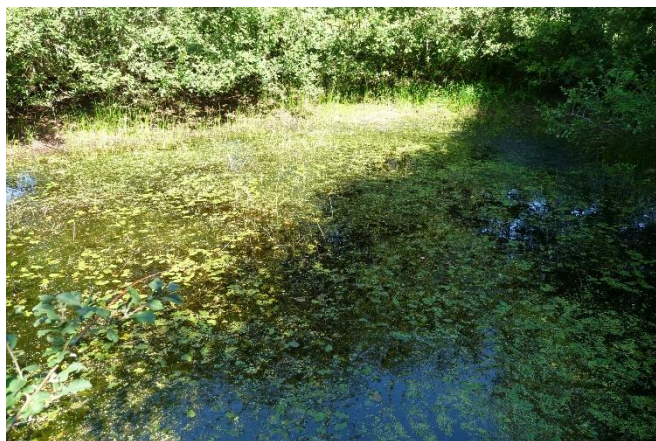
Projekt	FFH-Monitoring	Interne Nr.	80005
		DK5 DK5-GK	7454 7656
Handlungsbedarf	Nein	DK5 - Name	Rethfurt
Bearbeitung	BRA	Biotop-Nr. alt	5 54
Räumliche Abbildung	Fläche	Kartierung	05.08.2013
Anzahl Abschnitte	1	Fläche / Länge [m²/m]	168,8165
		Breite (lineare Abb.) [m]	

Weitere Angaben

Merkmal	Wert
Gefährdung / Einflüsse	Starke Verlandung, starker Überschattung, das Gewässer ist für einen dauerhaften Erhalt zu klein, offenbar findet außerdem eine Entwässerung über den durchlässigen Untergrund statt.
Wertgesichtspunkte zoologisch bedeutsame Strukturen Bedeutung für Tiergruppe	Derzeit noch intensiv als Laichgewässer durch Grünfrösche genutzt Kleingewässer, wasserführende Gräben Amphibien Libellen
Maßnahmen	Bei gegebener Größe muss das Gewässer regelmäßig von Gehölzaufwuchs frei gehalten werden; sollte eine Drainage oder ein Überlauf vorhanden sein, sollten diese verschlossen werden, damit höhere Wasserstände gehalten werden können. Im Rahmen von Naturschutzmaßnahmen wäre es wünschenswert ein größeres Gewässer anzulegen, welches einen geringeren Unterhaltungsbedarf hätte

Foto

Fotodatei	7454_5_050813_1.JPG	Fotodatei	7454_5_050813_2.JPG
Bildbeschreibung		Bildbeschreibung	
Aufnahmerichtung		Aufnahmerichtung	



Teilflächenbeschreibung

Teilflächentyp		Teilflächen-Nr.	1
Biotoptyp	Angelegte Kleingewässer, klein, naturnah, nährstoffreich (2000)	Biotoptyp	SEG
- Zusatz		- gesetzl. Grundl.	
FFH-LRT	Natürliche eutrophe Seen mit einer Vegetation des Magnopotamions oder Hydrocharitions	FFH-LRT	3150
Beschreibung		Entw.potential LRT	
		Hauptfläche	Ja
		Flächenanteil	100 %
		FFH-Unters.Fläche	Nein
		Saatgutfläche	Nein

Erhebungsbogen

B

Projekt	FFH-Monitoring	Interne Nr.	80005
		DK5 DK5-GK	7454 7656
Handlungsbedarf	Nein	DK5 - Name	Rethfurt
Bearbeitung	BRA	Biotop-Nr. alt	5 54
Räumliche Abbildung	Fläche	Kartierung	05.08.2013
Anzahl Abschnitte	1	Fläche / Länge [m²/m]	168,8165
		Breite (lineare Abb.) [m]	

Weitere Angaben

Merkmal	Wert
Boden	
Feuchte	9 - sehr naß
Reaktion	5 - mäßig sauer
Stickstoffgehalt	5 - mäßig stickstoffarm
Gewässer	
pH-Wert	5,8
Standort, Relief	
Belichtung	7 - halbsonnig
Veg. - Zeigerwerte	
Anz. Wechselfeuchtezeiger	4
Anz. Überschwemmungsz.	5
Anz. Magerkeitszeiger (N < 4)	8
Anteil Magerkeitszeiger (N < 4)	33 %
Veg. - Soziologie	
BfN Schlüssel	01.0.01.01 - Lemnion minoris (Wasserlinsendecken) 24.0.01.03 - Nymphaeion albae (Wurzelnde Schwimmblattdecken) 29.0.01 - Scheuchzerietalia palustris (Zwischenmoore und Schlenken) 30.0.01.03 - Filipendulion (Mädesüß-Uferfluren)

FFH-Bewertungen (HH)

Lebensraumtyp / Parameter	Wertstufe A	Wertstufe B	Wertstufe C	Wert / Begründung	Z
3150 (HH) Natürliche eutrophe Seen mit einer Vegetation des Magnopotamions oder Hydrocharitons					C
Habitatstrukturen					
Wasserpflanzen;	günstig	mittel	ungünstig		C
Submerse Veget. vorhanden;	ja	ja	nein		A
Schwimmblattveget. vorhand.;	ja	ja	ja		A
Diversität der naturnahen Ufervegetation;	günstig	mittel	ungünstig		C
Anzahl der Aspekte; 4 Aspekte der naturnahen Verlandungsreihe:	4	3	< 3		C
Röhricht, Seggenried/Hochstaudenflur, Weidengebüsch, Bruch- oder Auenwald					
Beeinträchtigungen					
Störungen des Standortes;	günstig	mittel	ungünstig		B
diffuse Einträge aus Umland;	keine	gering	deutlich		A
belastete Zuleitung o. Zufluss; Einträge	keine	geringe	deutliche		A
Fischbesatz;	kein	naturnah	naturfern		A
Fischfütterung;	keine	keine	Fütterung		A
Wasserstände verändert; abgesenkt oder aufgestaut, Änderungen gegenüber der natürlichen Situation	nicht	geringfügig	deutlich		B
biologische Durchgängigkeit;	passierbar	eingeschränkt	keine		A
Passierbarkeit durch Zu- und Abflüsse		t			
Uferverbau; Anteil der Uferlänge	< 5%	5-20%	> 20%	0%	A
Untypische Vegetationsaspekte;	günstig	mittel	ungünstig		A
Zierformen v. Wasserpflanzen;	keine	wenige	zahlreich		A

Erhebungsbogen

B

Projekt	FFH-Monitoring	Interne Nr.	80005
		DK5 DK5-GK	7454 7656
		DK5 - Name	Rethfurt
Handlungsbedarf	Nein	Biotop-Nr. alt	5 54
Bearbeitung	BRA	Kartierung	05.08.2013
Räumliche Abbildung	Fläche	Fläche / Länge [m²/m]	168,8165
Anzahl Abschnitte	1	Breite (lineare Abb.) [m]	

FFH-Bewertungen (HH)

Lebensraumtyp / Parameter	Wertstufe A	Wertstufe B	Wertstufe C	Wert / Begründung	Z
invasive Neophyten;	keine	keine	vorhanden		A
naturnahe Ufervegetation;	> 90%	50-90%	< 50%	100%	A
Nutzungen;	günstig	mittel	ungünstig		A
Trittschäden;	keine	gering	stark		A
Schäden durch Wassersport;	keine	gering	deutlich		A
Müllablagerungen;	keine	gering	stark		A
hörbarer, dauerh. Lärm;	kein	deutl.	stark		A
Arteninventar				3	C

FFH-Bewertungen (BFN)

1	Lebensraumtyp				
3	Arteninventar	Gesamtbewertung, 1..n - Parameter mit Kriterien A/B/C			
4	Habitatstruktur	Gesamtbewertung, 1..n - Parameter mit Kriterien A/B/C			
5	Beeinträchtigungen	Gesamtbewertung, 1..n - Parameter mit Kriterien A/B/C			
		Zustandsbewertung: AZ – Vorgabewert , Z – von AZ abweichend festgelegte Zustandsbewertung	Wert	AZ	Z
1	3150 (BFN) Natürliche eutrophe Seen mit einer Vegetation des Magnopotamions oder Hydrocharitions			C	
3	Arteninventar			C	
3.2	Arteninventar Zahl LRT-typischer Arten				
	A: 10				
	B:				
	C: 5			C	
	Begründung für Bewertung: 3				
4	Habitatstrukturen			B	
	Anzahl typisch ausgebildeter Vegetationsstrukturelemente, Verlandungsvegetation:				
	A: >= 3 verschiedene				
	B: 2 verschiedene			B	
	Begründung für Bewertung: 2				
	C: 1				
	Anzahl typisch ausgebildeter Vegetationsstrukturelemente, aquatische Vegetation:				
	A: >= 4 verschiedene				
	B: 2-3 verschiedene			B	
	Begründung für Bewertung: 2				
	C: 1				
5	Beeinträchtigungen			C	
5.2	Wasserspiegelabsenkung (gutachterlich mit Begründung)				
	A: nicht erkennbar				
	B: vorhanden; als Folge mäßige Beeinträchtigung			B	
	C: vorhanden; als Folge starke Beeinträchtigung				
5.2	Anteil Hypertrophierungszeiger an der Hydrophytenvegetation (%) (Arten nennen, Anteil in % angeben)				
	A: < 10 %			A	
	Begründung für Bewertung: 0%				
	B: 10 - 50 %				
	C: > 50 %				
	Anteil der Uferlinie, der durch anthropogene Nutzung (nur negative Einflüsse, nicht: schutzzielkonforme Pflegemaßnahmen) überformt ist (%)				

Erhebungsbogen

B

Projekt	FFH-Monitoring	Interne Nr.	80005
		DK5 DK5-GK	7454 7656
		DK5 - Name	Rethfurt
Handlungsbedarf	Nein	Biotop-Nr. alt	5 54
Bearbeitung	BRA	Kartierung	05.08.2013
Räumliche Abbildung	Fläche	Fläche / Länge [m²/m]	168,8165
Anzahl Abschnitte	1	Breite (lineare Abb.) [m]	

FFH-Bewertungen (BFN)

1 Lebensraumtyp			
3 Arteninventar , Gesamtbewertung, 1..n - Parameter mit Kriterien A/B/C			
4 Habitatstruktur , Gesamtbewertung, 1..n - Parameter mit Kriterien A/B/C			
5 Beeinträchtigungen , Gesamtbewertung, 1..n - Parameter mit Kriterien A/B/C			
Zustandsbewertung: AZ – Vorgabewert , Z – von AZ abweichend festgelegte Zustandsbewertung	Wert	AZ	Z
A: < 10 % Begründung für Bewertung: 0%		A	
B: 10 - 25 %			
C: > 25 - 50 %			
5.2 Grad der Störung durch Freizeitnutzung (gutachterlich mit Begründung)			
A: keine oder gering, d. h. höchstens gelegentlich und auf geringem Flächenanteil (< 10 %)		A	
B: mäßig (alle anderen Kombinationen)			
C: stark (dauerhaft oder auf > 25 % der Fläche)			
5.2 Teichbewirtschaftung (Art und Umfang beschreiben; Bewertung gutachterlich)			
A: keine Auswirkungen erkennbar		A	
B: geringe Einflüsse			
C: deutlich schädliche Einflüsse			

Zeigerwerte der Pflanzenartenliste (Auswertung)

Standort	Belichtung	halbsonnig	6,9
Boden	Feuchte	sehr naß	9,4
	Stickstoff (N)	mäßig stickstoffarm	4,6
	Reaktion	mäßig sauer	4,6
Vegetation	Mahdverträglichkeit	schnittempfindlich (nur Herbstschnitt vertragend)	3,2
Zeigerwerte	Futterwert	sehr geringwertiges Futter	2,5
	Wechselfeuchteanzeiger		4
	Giftpflanzen		0
	Überschw.anzeiger		5

Pflanzenartenliste

Gruppe / Pflanzenart	MS	M	W	Vs	St	PA	Ph	Sz	VS	V	G	cf	§	Rote Liste			
														HH	ND	SH	D
Tracheobionta (Gefäßpflanzen)																	
Agrostis stolonifera (Ausläufer-Straußgras)	7	w		-	-												
Anthoxanthum odoratum (Gewöhnliches Ruchgras)	7	w		-	-												
Betula pubescens (Moor-Birke)	7	w		-	-												
Carex vesicaria (Blasen-Segge)	7	w		-	-						X		2		V		
Cirsium palustre (Sumpf-Kratzdistel)	7	w		-	-												
Comarum palustre (Sumpf-Blutauge)	7	w		-	-									V	3		
Dryopteris carthusiana (Dorniger Wurmfarne)	7	w		-	-												
Eleocharis palustris (Gewöhnliche Sumpfsimse)	7	z		-	-												
Epilobium palustre (Sumpf-Weidenröschen)	7	w		-	-									V	V		
Galium palustre (Sumpf-Labkraut)	7	w		-	-												
Glyceria fluitans (Flutender Schwaden)	7	z		-	-												
Juncus effusus (Flutter-Binse)	7	w		-	-												
Lemna minor (Kleine Wasserlinse)	7	h	T	-	-												
Lotus pedunculatus (Sumpf-Hornklee)	7	w		-	-										V		

Erhebungsbogen

B

Projekt	FFH-Monitoring	Interne Nr.	80005
		DK5 DK5-GK	7454 7656
Handlungsbedarf	Nein	DK5 - Name	Rethfurt
Bearbeitung	BRA	Biotop-Nr. alt	5 54
Räumliche Abbildung	Fläche	Kartierung	05.08.2013
Anzahl Abschnitte	1	Fläche / Länge [m²/m]	168,8165
		Breite (lineare Abb.) [m]	

Pflanzenartenliste

Gruppe / Pflanzenart	MS	M	W	Vs	St	PA	Ph	Sz	VS	V	G	cf	Rote Liste					
													§	HH	ND	SH	D	
Lysimachia vulgaris (Gewöhnlicher Gilbweiderich)	7	z		-	-													
Potamogeton natans (Schwimmendes Laichkraut)	7	z	T	-	-													
Salix aurita (Ohr-Weide)	7	h		-	-													
Salix cinerea (Grau-Weide)	7	w		-	-													
Spirodela polyrhiza (Vielwurzlige Teichlinse)	7	z	T	-	-													
Stellaria graminea (Gras-Sternmiere)	7	w		-	-													
Taraxacum spec. (Löwenzahn)	7	w		-	-													
Veronica scutellata (Schild-Ehrenpreis)	7	w		-	-											2		3
	Anzahl Rote Liste Arten													4	4	1		
	Anzahl Arten													22				

MS: Mengensystem; M: Mengenangabe, W: Bewertung der Art (FFH-Monitoring), Vs: Vegetationsschicht, St: Status, PA: Autor Phänologie; Ph: Phänologie, Sz: Soziabilität, VS: Vitalitätssystem; V: Vitalität, G: Geschlecht, cf: unsichere Bestimmung, §: Schutz nach BNatSchG, HH: Rote Liste Hamburg, Nds: Rote Liste Niedersachsen, SH: Rote Liste Schleswig-Holstein, D: Rote Liste Deutschland