

# Erhebungsbogen

**B**

<b>Projekt</b>	FFH-Monitoring	<b>Interne Nr.</b>	57222
		<b>DK5   DK5-GK</b>	7452 7454
<b>Handlungsbedarf</b>	Nein	<b>DK5 - Name</b>	Wohldorf-Nord
<b>Bearbeitung</b>	BRA	<b>Biotop-Nr.   alt</b>	97 108
<b>Räumliche Abbildung</b>	Fläche	<b>Kartierung</b>	15.09.2009
<b>Anzahl Abschnitte</b>	1	<b>Fläche / Länge [m<sup>2</sup>/m]</b>	4527,6637
		<b>Breite (lineare Abb.) [m]</b>	

<b>Gesetzlicher Schutz</b>	§ 30 (2) 4.1 Bruchwälder	<b>Schutz nur teilweise</b>	Nein
----------------------------	--------------------------	-----------------------------	------

<b>Gesamtbewertung</b>	7	Besonders wertvoll
– <b>Alter</b>	7	Biotop hohen Alters, 100 bis 200 Jahre
– <b>Belastungsgrad</b>	6	Flächenhaft geringe oder örtlich stärkere oder Vorbelastung mit deutlichem Einfluß
– <b>Ökolog. Funktion</b>	8	Wertbestimmender Bestandteil eines wertvollen Biotopkomplexes oder für den regionalen Biotopverbund.
– <b>Seltenheit</b>	8	Sehr seltener Biotoptyp, hohe Anteile seltener oder bedrohter Pflges., gesättigtes Artenspektrum, RL-Arten

## Bestandsbeschreibung

Westlich gelegener Teilabschnitt des im Osten über größere Strecken vorhandenem Erlen-Eschen-Auwaldes. Hier etwas trockener gelegen, am Boden jedoch dennoch von einigen Feuchtezeigern in Verbindung mit Zeigern mesophiler Standorte durchsetzter Bestand aus Schwarz-Erlen, die Stammdicken vereinzelt von bis knapp 50 cm erreichen, meistens aber um 30 cm. Mit Wuchshöhen um 18 m. Am Boden mit Jungwuchs der Bäume und größeren Himbeergebüschen. Daneben die beschriebenen Krautarten in relativ großer Dichte. Der Bestand ist gegenwärtig bis zum Boden relativ gut durchlichtet, da vermutlich in jüngerer Vergangenheit durchforstet. Er ist am Boden etwas uneben, gegenüber dem benachbarten Gelände leicht eingetieft und zeitweilig vermutlich feucht, bei Hochwasser auch überflutet. Im Zusammenhang mit dem östlich anschließenden Auwald bildet dieser Bestand einen Komplex, der geschützt nach § 28 HmbNatSchG ist.

## Vorkommen an Biotoptypen

1	TF	Typ	HF	F.Anteil
2	BTYP	Biotoptyp		- gesetzl. Grundl.
3	Zusatz	Zusatz zum Biotoptypen		
4	LRT	Lebensraumtyp		
1	1		Ja	100 %
2	WEA	Erlen- und Eschen-Auwald (2000)		
4	91E0*	Bach-Erlen-Eschenwälder und Erlen-Eschen-Quellwälder (einschl. Weichholzauwälder)		

## Räumliche Lage

<b>Lagebeschreibung</b>	nördlich vom Brückkamp, NW Regenrückhaltebecken			
<b>Nachbarnutzung/en</b>	Wald, Grünland			
<b>Rechtswert (X)</b>	575741	<b>Hochwert (Y)</b>	5952137	
<b>Bezirk</b>	Wandsbek	<b>Naturraum</b>	Obere Alsterniederung (702.01)	
<b>Stadtteil (OT-Nr.)</b>	Wohldorf-Ohlstedt (523)	<b>Gemarkung</b>	Wohldorf (535)	
<b>Digitaler Grünplan</b>	<input type="checkbox"/> <b>Hafengesamtgebiet</b>	<input type="checkbox"/> <b>Ramsargebiet</b>	<input type="checkbox"/> <b>EG-Vogelschutzgeb.</b>	<input checked="" type="checkbox"/> <b>x</b>
<b>Ausgleichsflächen</b>	<input type="checkbox"/> <b>Biosphärenreservat</b>	<input type="checkbox"/> <b>Nationalpark</b>		
<b>NSG / ND / LSG</b>	NSG Duvenstedter Brook [ HH-501 / Anteil: 100% ]			
<b>FFH-GEBIET</b>	Duvenstedter Brook [ DE 2226-303 / Anteil: 100% ]			
<b>Wasserschutzgebiet</b>				

# Erhebungsbogen

**B**

<b>Projekt</b>	FFH-Monitoring	<b>Interne Nr.</b>	57222
		<b>DK5   DK5-GK</b>	7452 7454
		<b>DK5 - Name</b>	Wohldorf-Nord
<b>Handlungsbedarf</b>	Nein	<b>Biotop-Nr.   alt</b>	97 108
<b>Bearbeitung</b>	BRA	<b>Kartierung</b>	15.09.2009
<b>Räumliche Abbildung</b>	Fläche	<b>Fläche / Länge [m<sup>2</sup>/m]</b>	4527,6637
<b>Anzahl Abschnitte</b>	1	<b>Breite (lineare Abb.) [m]</b>	

## Räumliche Lage

### Karte



## Weitere Erhebungsbögen

Interne Nr.	Interne Nr. Zuordnung	DK5	Biotop-Nr.	Kartierung	Zuordnung	DK5 (GK)	Biotop-Nr. (alt)
57222	96191	7452	324	30.07.2015	N		
57222	57165	7452	30	04.08.1999	<	7454	32

Zuordnung: N = nachfolgende Kartierung, K = weitere Kartierungen (zeitlich vorher oder nachher)

## Foto

Interne Nr.	Index	Dateiname	Aufnahmerichtung
24336	0	7452_97_150909_1.JPG	
24337	0	7452_97_150909_2.JPG	
24338	0	7452_97_150909_3.JPG	

# Erhebungsbogen

**B**

<b>Projekt</b>	FFH-Monitoring	<b>Interne Nr.</b>	57222
		<b>DK5   DK5-GK</b>	<b>7452</b> 7454
<b>Handlungsbedarf</b>	Nein	<b>DK5 - Name</b>	Wohldorf-Nord
<b>Bearbeitung</b>	BRA	<b>Biotop-Nr.   alt</b>	<b>97</b> 108
<b>Räumliche Abbildung</b>	Fläche	<b>Kartierung</b>	15.09.2009
<b>Anzahl Abschnitte</b>	1	<b>Fläche / Länge [m<sup>2</sup>/m]</b>	4527,6637
		<b>Breite (lineare Abb.) [m]</b>	

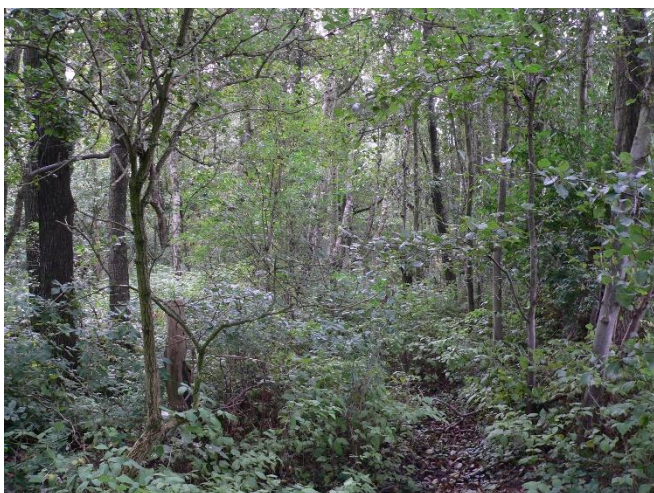
## Weitere Angaben

Merkmal	Wert
<b>Auswertung</b>	
Gefährdung / Einflüsse	Etwas zu trocken.
Wertgesichtspunkte	Weitgehend naturnah, wenig gestört, relativ unzugänglich.

## Foto

**Fotodatei**      7452\_97\_150909\_1.JPG

**Bildbeschreibung**  
**Aufnahmerichtung**



**Fotodatei**      7452\_97\_150909\_2.JPG

**Bildbeschreibung**  
**Aufnahmerichtung**



## Foto

**Fotodatei**      7452\_97\_150909\_3.JPG

**Bildbeschreibung**  
**Aufnahmerichtung**



**Fotodatei**  
**Bildbeschreibung**  
**Aufnahmerichtung**

# Erhebungsbogen

**B**

<b>Projekt</b>	FFH-Monitoring	<b>Interne Nr.</b>	57222
		<b>DK5   DK5-GK</b>	7452 7454
<b>Handlungsbedarf</b>	Nein	<b>DK5 - Name</b>	Wohldorf-Nord
<b>Bearbeitung</b>	BRA	<b>Biotop-Nr.   alt</b>	97 108
<b>Räumliche Abbildung</b>	Fläche	<b>Kartierung</b>	15.09.2009
<b>Anzahl Abschnitte</b>	1	<b>Fläche / Länge [m<sup>2</sup>/m]</b>	4527,6637
		<b>Breite (lineare Abb.) [m]</b>	

## Teilflächenbeschreibung

<b>Teilflächentyp</b>		<b>Teilflächen-Nr.</b>	1
<b>Biotoptyp</b>	Erlen- und Eschen-Auwald (2000)	<b>Biotoptyp</b>	WEA
<b>- Zusatz</b>		<b>- gesetzl. Grundl.</b>	
<b>FFH-LRT</b>	Bach-Erlen-Eschenwälder und Erlen-Eschen-Quellwälder (einschl. Weichholzauwälder)	<b>FFH-LRT</b>	91E0*
<b>Beschreibung</b>		<b>Entw.potential LRT</b>	
		<b>Hauptfläche</b>	Ja
		<b>Flächenanteil</b>	100 %
		<b>FFH-Unters.Fläche</b>	Nein
		<b>Saatgutfläche</b>	Nein

## FFH-Bewertungen (HH)

Lebensraumtyp / Parameter	Wertstufe A	Wertstufe B	Wertstufe C	Wert / Begründung	Z
<b>91E0-1 (HH) Bach-Erlen-Eschenwälder und Erlen-Eschen-Quellwälder</b>					<b>B</b>
<b>Habitatstrukturen</b>					<b>B</b>
Entwicklungsphasen / Bestandstruktur;	günstig	mittel	ungünstig		B
Anzahl Phasen;	> 2	2	1		B
in enger Verzahnung;	ja	nein	nein		B
> 1 Baumholzklasse;	ja	ja	nein		B
Reifephase vorhanden;	ja	nein	nein		B
Altbäume; Altbäume sind älter 150 Jahre:	günstig	mittel	ungünstig		B
BHD > 80 cm (40cm im Auwald)					
Anz. / ha bzw. /100m (linear);	> 5 / 1	1-5 / 0,4-1	keine / < 0,4		B
Stehendes und liegendes Totholz;	günstig	mittel	ungünstig		B
Anz./ ha bzw. / 100m (linear);	> 3 / > 0,5	1-3 / 0,2-0,5	kein / < 0,2		B
liegend: l. / stehend: s.;	l. und s.	l. oder s.	l. oder s.		B
Hydrologie und Dynamik;	günstig	mittel	ungünstig		B
naturn. Fließgewässer;	naturnah	beeintr.	naturfern		B
naturnahe Dynamik;	naturnah	beeintr.	naturfern		B
Überflutung;	vollständ.	partiell	kleinfläch.		B
naturn. Quellstandort;	naturnah	beeintr.	naturfern		B
<b>Beeinträchtigungen</b>					<b>B</b>
Störungen des Standortes;	günstig	mittel	ungünstig		A
Fahrspuren;	keine	nur Teilfl.	flächig		A
Entwässerung;	keine	gering	deutlich		B
Abstand zu Emittenten;	groß	gering	kein		A
sonstige Nährstoffeinträge;	keine	gering	deutlich		B
Untypische Vegetationsaspekte;	günstig	mittel	ungünstig		B
untypische Baumarten; Deckung %	< 5%	5-10%	11-30%		A
Verdichtungszeiger; Deckung %	< 5%	> 5% Teilf.	> 5% fläch.		A
Nitrophyten; Deckung %	< 5%	> 5% Teilf.	> 5% fläch.		C
Neophyten / Gartenpflanzen;	< 5%	> 5% Teilf.	> 5% fläch.		A
Deckung %					
untyp. Arten (ohne Bäume);	< 10%	10-25%	> 25%		C
Deckung %					

# Erhebungsbogen

**B**

<b>Projekt</b>	FFH-Monitoring	<b>Interne Nr.</b>	57222
		<b>DK5   DK5-GK</b>	7452 7454
<b>Handlungsbedarf</b>	Nein	<b>DK5 - Name</b>	Wohldorf-Nord
<b>Bearbeitung</b>	BRA	<b>Biotop-Nr.   alt</b>	97 108
<b>Räumliche Abbildung</b>	Fläche	<b>Kartierung</b>	15.09.2009
<b>Anzahl Abschnitte</b>	1	<b>Fläche / Länge [m<sup>2</sup>/m]</b>	4527,6637
		<b>Breite (lineare Abb.) [m]</b>	

## FFH-Bewertungen (HH)

Lebensraumtyp / Parameter	Wertstufe A	Wertstufe B	Wertstufe C	Wert / Begründung	Z
Verbiss, Schäl; Einfluss auf die Verjüngung des Bestandes	keine	verj.hemmen d	verj.gefährde nd		A
Nutzungen;	günstig	mittel	ungünstig		A
Tritt / Zerschneidung;	keine	gering	stark		A
Müllablagerungen;	keine	gering	stark		A
hörbarer, dauerh. Lärm;	kein	deutl.	stark		A
<b>Arteninventar</b>					<b>B</b>

## FFH-Bewertungen (BFN)

1	Lebensraumtyp			
3	Arteninventar, Gesamtbewertung, 1..n - Parameter mit Kriterien A/B/C			
4	Habitatstruktur, Gesamtbewertung, 1..n - Parameter mit Kriterien A/B/C			
5	Beeinträchtigungen, Gesamtbewertung, 1..n - Parameter mit Kriterien A/B/C			
	Zustandsbewertung: AZ – Vorgabewert , Z – von AZ abweichend festgelegte Zustandsbewertung	Wert	AZ	Z
1	<b>91E0 (BFN) Bach-Erlen-Eschenwälder und Erlen-Eschen-Quellwälder (einschl. Weichholzauwälder)</b>		C	
3	<b>Arteninventar</b>		C	
3.2	Deckungsanteil der lebensraumtypischen Gehölzarten in Baum- und Strauchschicht(en) A: 100 % B: >= 90 % C: >= 70 %		A	
3.2	Krautschicht (inkl. Kryptogamen) (Artenliste erstellen; Bewertung gutachterlich mit Begründung) A: lebensraum-/standorttypisches Arteninventar und Dominanzverteilung charakteristisch; hoher Flächenanteil B: lebensraum-/standorttypisches Arteninventar und Dominanzverteilung gering verändert C: lebensraum-/standorttypisches Arteninventar und Dominanzverteilung stark verändert bzw. sehr geringer Flächenanteil		C	
4	<b>Habitatstrukturen</b>		B	
4.2	Waldentwicklungsphasen / Raumstruktur (Flächenanteil (%) jeder vorhandenen Phase nennen) A: gute Raumstruktur d. h. >= 2 Baumschichten, dabei Auftreten mindestens einer Baumholzphase (Phase 2 oder stärker) B: Auftreten mindestens einer Baumholzphase (Phase 2 oder stärker) C: sofern nicht A oder B zutrifft sonstige typische Strukturen: quellige Stellen, Tümpel, Flutmulden, naturnahe Bach- bzw. Flussufer, Kolke, Sandflächen (Bewertung gutachterlich mit Begründung) A: hohe Anzahl und Vielfalt standorttypisch ausgeprägter Strukturen B: mittlere Anzahl und Vielfalt standorttypisch ausgeprägter Strukturen C: geringe Anzahl und Vielfalt standorttypisch ausgeprägter Strukturen		B	
4.2	Habitatbäume A: >= 6 Stück / ha B: >= 3 Stück / ha C: < 3 Stück / ha		B	
4.2	Totholz A: > 3 Stk./ha, liegendes und stehendes Totholz B: > 1 Stk./ha, liegendes oder stehendes Totholz		B	

<b>Projekt</b>	FFH-Monitoring	<b>Interne Nr.</b>	57222
		<b>DK5   DK5-GK</b>	7452 7454
<b>Handlungsbedarf</b>	Nein	<b>DK5 - Name</b>	Wohldorf-Nord
<b>Bearbeitung</b>	BRA	<b>Biotop-Nr.   alt</b>	97 108
<b>Räumliche Abbildung</b>	Fläche	<b>Kartierung</b>	15.09.2009
<b>Anzahl Abschnitte</b>	1	<b>Fläche / Länge [m<sup>2</sup>/m]</b>	4527,6637
		<b>Breite (lineare Abb.) [m]</b>	

**FFH-Bewertungen (BFN)**

		Wert	AZ	Z
<b>1</b>	<b>Lebensraumtyp</b>			
<b>3</b>	<b>Arteninventar</b> , Gesamtbewertung, 1..n - Parameter mit Kriterien A/B/C			
<b>4</b>	<b>Habitatstruktur</b> , Gesamtbewertung, 1..n - Parameter mit Kriterien A/B/C			
<b>5</b>	<b>Beeinträchtigungen</b> , Gesamtbewertung, 1..n - Parameter mit Kriterien A/B/C			
	Zustandsbewertung: AZ – Vorgabewert , Z – von AZ abweichend festgelegte Zustandsbewertung			
	C: >= 1 Stk./ha, liegendes oder stehendes Totholz			
<b>5</b>	<b>Beeinträchtigungen</b>		C	
5.2	Gewässerunterhaltung (gutachterlich mit Begründung) A: keine oder geringe, d. h. höchstens punktuelle Beeinträchtigung B: funktionale Beeinträchtigung für Teilbereiche deutlich erkennbar C: erhebliche funktionale Beeinträchtigung des gesamten Vorkommens		B	
5.2	Deckung Neophyten (%) (Impatiens glandulifera, Reynoutria spp., Heracleum mantegazzianum u. a.; Artenliste erstellen, Gesamtdeckung nennen) A: < 10 % B: 10 - 25 % C: > 25 %		B	
5.2	Deckung sonstiger Störzeiger (%) (Krautschicht; Artenliste erstellen, Gesamtdeckung nennen) A: < 25 % B: 25 - 50 % C: > 50 %		C	
5.2	oberflächliche Entwässerung, z. B. durch Gräben (gutachterlich mit Begründung) A: keine B: gering bis mäßig, z. B. durch einige flache Gräben C: starke Entwässerung durch tiefe Gräben		B	
5.2	Gewässerverrohrung, -verlegung, -begradigung, -verbau, Uferbefestigung, Eindeichung (gutachterlich mit Begründung) A: nicht vorhanden, daher natürliche Gewässerdynamik B: Gewässer in Teilbereichen verbaut, natürliche Gewässerdynamik eingeschränkt, falls Eindeichung: regelmäßige Überflutung durch Qualmwasser C: Gewässer überwiegend verbaut, dadurch keine natürliche Gewässerdynamik möglich, falls Eindeichung : keine Überflutung durch Qualmwasser		B	
5.2	Verbiss (Beeinträchtigung der Naturverjüngung, Ausfall von Haupt oder Nebenbaumarten) A: Verbiss nicht nachweisbar oder nur sehr gering, < 10% Verbiss B: Verbiss deutlich erkennbar, 10 - 50% aber kein Ausfall von Arten C: erheblicher Verbissdruck: > 50% natürliche Baumarten fehlen verbissbedingt		A	
5.2	Befahrungsschäden (gutachterlich mit Begründung) A: keine Fahrspuren und Gleisbildung erkennbar B: mäßige Beeinträchtigung, z. B. durch wenige, flache Fahrspuren und/oder geringe Gleisbildung in Randbereichen C: starke Beeinträchtigung, z. B. durch viele, tiefere Fahrspuren und/oder Gleisbildung innerhalb des Bestandes		A	
5.2	Schäden an lebensraumtypischen Standortverhältnissen, Waldvegetation und Struktur (einschließlich Nutzung) A: ungestörter Lebensraumtyp B: Beeinträchtigung auf <= 50 % der Fläche C: Beeinträchtigung auf > 50 % der Fläche		A	
5.2	Deckungsanteil nicht heimischer Gehölzarten %)(Arten und Anteil nennen, Bewertung gutachterlich)			

# Erhebungsbogen

**B**

<b>Projekt</b>	FFH-Monitoring	<b>Interne Nr.</b>	57222
		<b>DK5   DK5-GK</b>	<b>7452</b> 7454
<b>Handlungsbedarf</b>	Nein	<b>DK5 - Name</b>	Wohldorf-Nord
<b>Bearbeitung</b>	BRA	<b>Biotop-Nr.   alt</b>	<b>97</b> 108
<b>Räumliche Abbildung</b>	Fläche	<b>Kartierung</b>	15.09.2009
<b>Anzahl Abschnitte</b>	1	<b>Fläche / Länge [m<sup>2</sup>/m]</b>	4527,6637
		<b>Breite (lineare Abb.) [m]</b>	

## FFH-Bewertungen (BFN)

<b>1 Lebensraumtyp</b>			
<b>3 Arteninventar</b> , Gesamtbewertung, 1..n - Parameter mit Kriterien A/B/C			
<b>4 Habitatstruktur</b> , Gesamtbewertung, 1..n - Parameter mit Kriterien A/B/C			
<b>5 Beeinträchtigungen</b> , Gesamtbewertung, 1..n - Parameter mit Kriterien A/B/C			
Zustandsbewertung: AZ – Vorgabewert , Z – von AZ abweichend festgelegte Zustandsbewertung	Wert	AZ	Z
A: Anteil an der Baumschicht < 5 %, kein Voranbau		A	
B: Anteil an der Baumschicht 5-10 %			
C: Anteil an der Baumschicht > 10 % oder Voranbau			

## Zeigerwerte der Pflanzenartenliste (Auswertung)

<b>Standort</b>	<b>Belichtung</b>	halbsonnig bis halbschattig	5,8
<b>Boden</b>	<b>Feuchte</b>	feucht	7,4
	<b>Stickstoff (N)</b>	mäßig stickstoffarm bis stickstoffreich	6
	<b>Reaktion</b>	schwach sauer	6,1
<b>Vegetation</b>	<b>Mahdverträglichkeit</b>	schnittempfindlich bis mäßig schnittverträglich	3,9
<b>Zeigerwerte</b>	<b>Futterwert</b>	sehr geringwertiges Futter	2,1
	<b>Wechselfeuchteanzeiger</b>		3
	<b>Giftpflanzen</b>		0
	<b>Überschw.anzeiger</b>		3

## Pflanzenartenliste

Gruppe / Pflanzenart	MS	M	W	Vs	St	PA	Ph	Sz	VS	V	G	cf	§	Rote Liste			
														HH	ND	SH	D
<b>Tracheobionta (Gefäßpflanzen)</b>																	
Ajuga reptans (Kriechender Günsel)	7	z		-	-												
Alnus glutinosa (Schwarz-Erle)	7	d		-	-												
Alnus incana (Grau-Erle)	7	w		-	-												
Betula pubescens (Moor-Birke)	7	w		-	-												
Deschampsia cespitosa (Rasen-Schmiele)	7	h		-	-												
Dryopteris dilatata (Breitblättriger Wurmfarne)	7	z		-	-												
Epilobium ciliatum (Drüsiges Weidenröschen)	7	w		-	-												
Festuca gigantea (Riesen-Schwingel)	7	w		-	-												
Fraxinus excelsior (Gewöhnliche Esche)	7	w		-	-												
Galeopsis tetrahit (Gewöhnlicher Hohlzahn)	7	w		-	-												
Geum urbanum (Echte Nelkenwurz)	7	z		-	-												
Glechoma hederacea (Gundermann)	7	h		-	-												
Juncus effusus (Flatter-Binse)	7	z		-	-												
Phalaris arundinacea (Rohr-Glanzgras)	7	z		-	-												
Pseudotsuga menziesii (Douglasie)	7	w		-	-												
Ranunculus repens (Kriechender Hahnenfuß)	7	z		-	-												
Ribes nigrum (Schwarze Johannisbeere)	7	w		-	-									V			
Rubus caesius (Kratzbeere)	7	z		-	-												
Rubus fruticosus agg. (Artengruppe Echte Brombeere)	7	z		-	-												
Rubus idaeus (Himbeere)	7	h		-	-												
Rumex obtusifolius (Stumpfbilättriger Ampfer)	7	w		-	-												
Rumex sanguineus (Blut-Ampfer)	7	w		-	-												
Sorbus aucuparia (Eberesche)	7	w		-	-												
Stellaria neglecta (Übersehene Sternmiere)	7	w		-	-									1			
Urtica dioica (Große Brennnessel)	7	z		-	-												

# Erhebungsbogen

**B**

<b>Projekt</b>	FFH-Monitoring	<b>Interne Nr.</b>	57222
		<b>DK5   DK5-GK</b>	<b>7452</b> 7454
<b>Handlungsbedarf</b>	Nein	<b>DK5 - Name</b>	Wohldorf-Nord
<b>Bearbeitung</b>	BRA	<b>Biotop-Nr.   alt</b>	<b>97</b> 108
<b>Räumliche Abbildung</b>	Fläche	<b>Kartierung</b>	15.09.2009
<b>Anzahl Abschnitte</b>	1	<b>Fläche / Länge [m<sup>2</sup>/m]</b>	4527,6637
		<b>Breite (lineare Abb.) [m]</b>	

## Pflanzenartenliste

Gruppe / Pflanzenart	MS	M	W	Vs	St	PA	Ph	Sz	VS	V	G	cf	§	Rote Liste			
														HH	ND	SH	D
<b>Anzahl Rote Liste Arten</b>														2			
<b>Anzahl Arten</b>														25			

MS: Mengensystem; M: Mengenangabe, W: Bewertung der Art (FFH-Monitoring), Vs: Vegetationsschicht, St: Status, PA: Autor Phänologie; Ph: Phänologie, Sz: Soziabilität, VS: Vitalitätssystem; V: Vitalität, G: Geschlecht, cf: unsichere Bestimmung, §: Schutz nach BNatSchG, HH: Rote Liste Hamburg, Nds: Rote Liste Niedersachsen, SH: Rote Liste Schleswig-Holstein, D: Rote Liste Deutschland