

Erhebungsbogen

B

Projekt	Biotopkartierung Hamburg		Interne Nr.	57101
			DK5 DK5-GK	7452 7454
Handlungsbedarf	Nein		DK5 - Name	Wohldorf-Nord
Bearbeitung	BRA	Kopie	Biotop-Nr. alt	95 106
Räumliche Abbildung	Fläche	Nein	Kartierung	13.10.2009
Anzahl Abschnitte	1		Fläche / Länge [m²/m]	38863,6658
			Breite (lineare Abb.) [m]	

Gesetzlicher Schutz **_ kein gesetzl. Schutz kein gesetzlich geschütztes Biotop** **Schutz nur teilweise** **Nein**

Gesamtbewertung	5	Noch wertvoll, gut entwicklungsfähig
– Alter	3	Biotop geringen Alters, 5 bis 10 Jahre
– Belastungsgrad	5	Flächenhaft mittlere oder örtlich starke Belastung
– Ökolog. Funktion	5	Bedeutung in einem Biotopkomplex, für den lokalen Biotopverbund oder als Puffer
– Seltenheit	4	Verbr. Biotoptyp ohne biotoptypische Artenvielfalt, Ubiquisten

Bestandsbeschreibung

Standortgerechter, heimischer Jungbestand aus Buchen und Stiel-Eichen, auch einigen Hain-Buchen. Zum größten Teil mit Stammstücken zwischen 10 cm und 30 cm, noch relativ jung, mit Wuchshöhen um 15 m. Mit in Teilen erkennbarer Reihenpflanzung (Aufforstung). In den Bereichen mit dichtem Baumbestand ist der Boden i.d.R. unbewachsen mit dicker Laubaufgabe und zerstreuten Vorkommen von Wurmfarne. Innerhalb des Gehölzes sind einzelne Lichtungen mit etwas dichterem, krautigem Aufwuchs vorhanden.

Vorkommen an Biotoptypen

1	TF	Typ	HF	F.Anteil
2	BTYP	Biotoptyp		- gesetzl. Grundl.
3	Zusatz	Zusatz zum Biotoptypen		
4	LRT	Lebensraumtyp		
1	1		Ja	100 %
2	WJL	Laubwald-Jungbestand (2000)		

Räumliche Lage

Lagebeschreibung	Östlich Wiemerskamper Weg, nördlich Duvenstedter Triftweg			
Nachbarnutzung/en	Straße, Weg, Hecke, Moor			
Rechtswert (X)	575304	Hochwert (Y)	5952546	
Bezirk	Wandsbek	Naturraum	Obere Alsterniederung (702.01)	
Stadtteil (OT-Nr.)	Wohldorf-Ohlstedt (523)	Gemarkung	Wohldorf (535)	
Digitaler Grünplan	<input type="checkbox"/> Hafengesamtgebiet	<input type="checkbox"/> Ramsargebiet	<input type="checkbox"/> EG-Vogelschutzgeb.	<input checked="" type="checkbox"/> x
Ausgleichsflächen	<input type="checkbox"/> Biosphärenreservat	<input type="checkbox"/> Nationalpark		
NSG / ND / LSG	NSG Duvenstedter Brook [HH-501 / Anteil: 100%]			
FFH-GEBIET	Duvenstedter Brook [DE 2226-303 / Anteil: 100%]			
Wasserschutzgebiet				

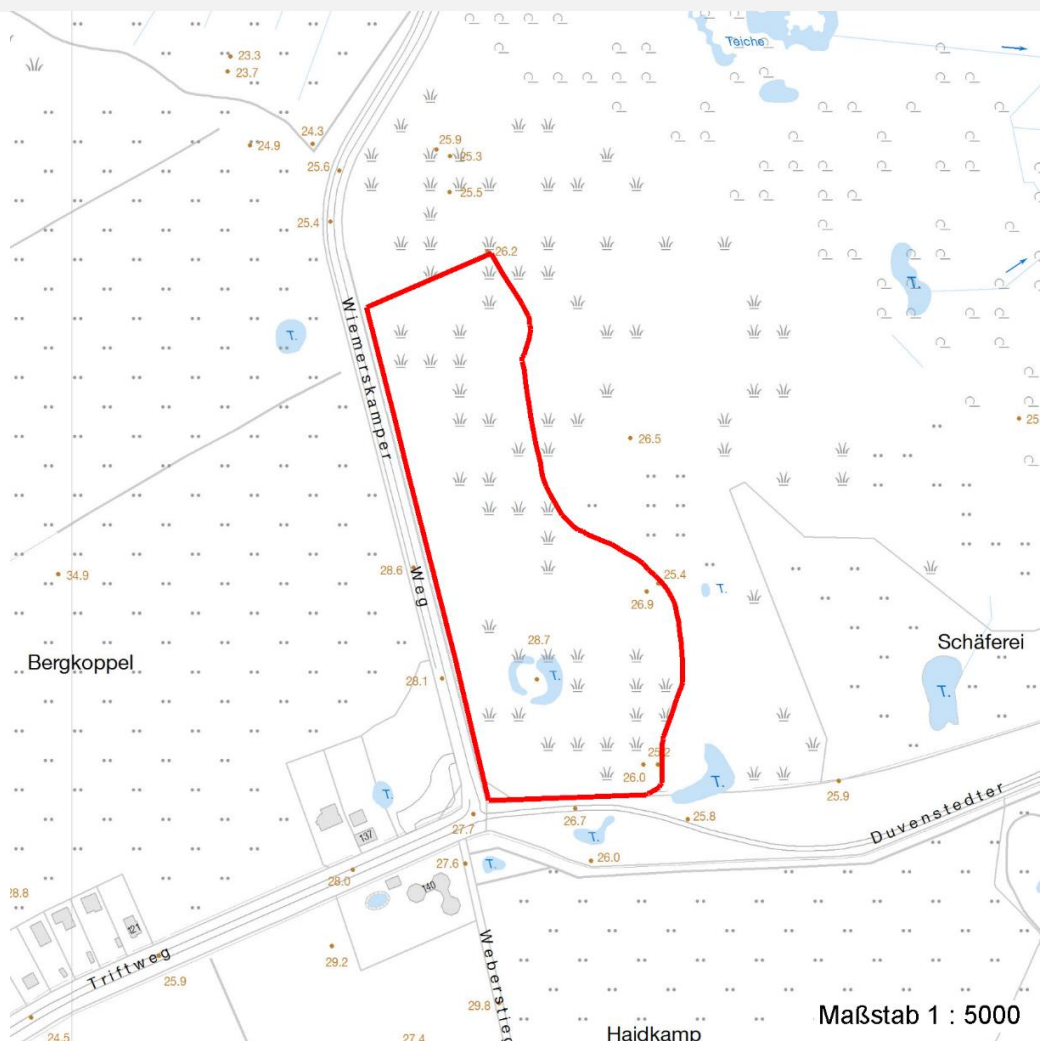
Erhebungsbogen

B

Projekt	Biotopkartierung Hamburg	Interne Nr.	57101
		DK5 DK5-GK	7452 7454
		DK5 - Name	Wohldorf-Nord
Handlungsbedarf	Nein	Biotop-Nr. alt	95 106
Bearbeitung	BRA	Kartierung	13.10.2009
Räumliche Abbildung	Fläche	Fläche / Länge [m²/m]	38863,6658
Anzahl Abschnitte	1	Breite (lineare Abb.) [m]	

Räumliche Lage

Karte



Weitere Erhebungsbögen

Interne Nr.	Interne Nr. Zuordnung	DK5	Biotop-Nr.	Kartierung	Zuordnung	DK5 (GK)	Biotop-Nr. (alt)
57101	96239	7452	344	07.09.2015	N		
57101	96605	7452	430	16.08.2015	N		
57101	57092	7452	27	11.08.1999	<	7454	29

Zuordnung: N = nachfolgende Kartierung, K = weitere Kartierungen (zeitlich vorher oder nachher)

Foto

Interne Nr.	Index	Dateiname	Aufnahmerichtung
24858	0	7452_95_131009_1.JPG	
24859	0	7452_95_131009_2.JPG	
24860	0	7452_95_131009_3.JPG	

Erhebungsbogen

B

Projekt	Biotopkartierung Hamburg		Interne Nr.	57101	
			DK5 DK5-GK	7452	7454
Handlungsbedarf	Nein		DK5 - Name	Wohldorf-Nord	
Bearbeitung	BRA	Kopie	Nein	Biotop-Nr. alt	95 106
Räumliche Abbildung	Fläche		Kartierung	13.10.2009	
Anzahl Abschnitte	1		Fläche / Länge [m²/m]	38863,6658	
			Breite (lineare Abb.) [m]		

Weitere Angaben

Merkmal	Wert
Auswertung	
Gefährdung / Einflüsse	Noch relativ strukturarmer, junger Bestand mit erkennbarer Reinpflanzung.
Wertgesichtspunkte	Vollständig heimische Artenzusammensetzung, Entwicklungsmöglichkeiten für wertvolleren Buchen- und Eichen-Mischwald.
zoologisch bedeutsame Strukturen	Dichte Gehölzstruktur
Bedeutung für Tiergruppe	Vögel
Maßnahmen	Flächen weiterhin der Sukzession überlassen, gelegentlich durchforsten, um größere Einzelbäume zu fördern.

Foto

Fotodatei 7452_95_131009_1.JPG

Bildbeschreibung
Aufnahmerichtung



Fotodatei 7452_95_131009_2.JPG

Bildbeschreibung
Aufnahmerichtung



Erhebungsbogen

B

Projekt	Biotopkartierung Hamburg	Interne Nr.	57101
		DK5 DK5-GK	7452 7454
Handlungsbedarf	Nein	DK5 - Name	Wohldorf-Nord
Bearbeitung	BRA	Biotop-Nr. alt	95 106
Räumliche Abbildung	Fläche	Kartierung	13.10.2009
Anzahl Abschnitte	1	Fläche / Länge [m²/m]	38863,6658
		Breite (lineare Abb.) [m]	

Foto

Fotodatei 7452_95_131009_3.JPG

Fotodatei

Bildbeschreibung
Aufnahmerichtung

Bildbeschreibung
Aufnahmerichtung



Teilflächenbeschreibung

Teilflächentyp		Teilflächen-Nr.	1
Biotoptyp	Laubwald-Jungbestand (2000)	Biotoptyp	WJL
- Zusatz		- gesetzl. Grundl.	
FFH-LRT		FFH-LRT	
Beschreibung		Entw.potential LRT	
		Hauptfläche	Ja
		Flächenanteil	100 %
		FFH-Unters.Fläche	Nein
		Saatgutfläche	Nein

Weitere Angaben

Merkmal	Wert
Boden	
Feuchte	5 - frisch und mäßig frisch
Reaktion	6 - schwach sauer
Stickstoffgehalt	6 - mäßig stickstoffarm bis stickstoffreich
Standort, Relief	
Belichtung	6 - halbsonnig bis halbschattig
Veg. - Zeigerwerte	
Anz. Wechselfeuchtezeiger	3
Anz. Überschwemmungsz.	1
Veg. - Soziologie	
BfN Schlüssel	48.0.04 - Fagetalia sylvaticae (Edellaub-Mischwälder und verwandte Ges.)

Erhebungsbogen

B

Projekt	Biotopkartierung Hamburg		Interne Nr.	57101
			DK5 DK5-GK	7452 7454
Handlungsbedarf	Nein		DK5 - Name	Wohldorf-Nord
Bearbeitung	BRA	Kopie	Nein	Biotop-Nr. alt
Räumliche Abbildung	Fläche			95 106
Anzahl Abschnitte	1			Kartierung
				13.10.2009
				Fläche / Länge [m²/m]
				38863,6658
				Breite (lineare Abb.) [m]

Zeigerwerte der Pflanzenartenliste (Auswertung)

Standort	Belichtung	halbschattig	5
Boden	Feuchte	frisch und mäßig frisch	5,4
	Stickstoff (N)	mäßig stickstoffarm bis stickstoffreich	6,3
	Reaktion	schwach sauer	5,7
Vegetation	Mahdverträglichkeit	schnittempfindlich bis mäßig schnittverträglich	4,3
Zeigerwerte	Futterwert	geringwertiges Futter	2,8
	Wechselfeuchteanzeiger		3
	Giftpflanzen		0
	Überschw.anzeiger		1

Pflanzenartenliste

Gruppe / Pflanzenart	MS	M	W	Vs	St	PA	Ph	Sz	VS	V	G	cf	§	Rote Liste			
														HH	ND	SH	D
Tracheobionta (Gefäßpflanzen)																	
Acer pseudoplatanus (Berg-Ahorn)	7	z		-	-												
Agrostis capillaris (Rotes Straußgras)	7	z		-	-												
Ajuga reptans (Kriechender Günsel)	7	w		-	-												
Carex remota (Winkel-Segge)	7	w		-	-												
Carpinus betulus (Hainbuche)	7	z		-	-												
Circaea lutetiana (Gewöhnliches Hexenkraut)	7	w		-	-												
Dryopteris filix-mas (Gewöhnlicher Wurmfarne)	7	z		-	-												
Elymus repens (Gewöhnliche Quecke)	7	w		-	-												
Epilobium ciliatum (Drüsiges Weidenröschen)	7	w		-	-												
Epilobium obscurum (Dunkelgrünes Weidenröschen)	7	w		-	-									G	V		
Equisetum arvense (Acker-Schachtelhalm)	7	w		-	-												
Fagus sylvatica (Rotbuche)	7	h		-	-												
Festuca gigantea (Riesen-Schwingel)	7	w		-	-												
Frangula alnus (Faulbaum)	7	w		-	-												
Fraxinus excelsior (Gewöhnliche Esche)	7	w		-	-												
Galeobdolon luteum (Echte Goldnessel)	7	w		-	-									V			
Galeopsis tetrahit (Gewöhnlicher Hohlzahn)	7	w		-	-												
Geum urbanum (Echte Nelkenwurz)	7	z		-	-												
Hedera helix (Efeu)	7	z		-	-												
Heracleum sphondylium (Wiesen-Bärenklau)	7	w		-	-												
Impatiens parviflora (Kleinblütiges Springkraut)	7	z		-	-												
Juncus tenuis (Zarte Binse)	7	w		-	-												
Lapsana communis (Rainkohl)	7	w		-	-												
Milium effusum (Wald-Flattergras)	7	w		-	-												
Moehringia trinervia (Dreinerlige Nabelmiere)	7	w		-	-												
Persicaria hydropiper (Wasserpfeffer)	7	w		-	-												
Poa trivialis (Gewöhnliches Rispengras)	7	w		-	-												
Populus tremula (Zitter-Pappel)	7	w		-	-												
Quercus robur (Stiel-Eiche)	7	h		-	-												
Rubus idaeus (Himbeere)	7	z		-	-												
Sambucus nigra (Schwarzer Holunder)	7	w		-	-												
Stellaria holostea (Große Sternmiere)	7	z		-	-												
Torilis japonica (Gewöhnlicher Klettenkerbel)	7	w		-	-												
Urtica dioica (Große Brennnessel)	7	z		-	-												

Erhebungsbogen

B

Projekt	Biotopkartierung Hamburg	Interne Nr.	57101
		DK5 DK5-GK	7452 7454
Handlungsbedarf	Nein	DK5 - Name	Wohldorf-Nord
Bearbeitung	BRA	Biotop-Nr. alt	95 106
Räumliche Abbildung	Fläche	Kartierung	13.10.2009
Anzahl Abschnitte	1	Fläche / Länge [m²/m]	38863,6658
		Breite (lineare Abb.) [m]	

Pflanzenartenliste

Gruppe / Pflanzenart	MS	M	W	Vs	St	PA	Ph	Sz	VS	V	G	cf	§	Rote Liste			
														HH	ND	SH	D
Anzahl Rote Liste Arten														2			
Anzahl Arten														34			
														1			

MS: Mengensystem; M: Mengenangabe, W: Bewertung der Art (FFH-Monitoring), Vs: Vegetationsschicht, St: Status, PA: Autor Phänologie; Ph: Phänologie, Sz: Soziabilität, VS: Vitalitätssystem; V: Vitalität, G: Geschlecht, cf: unsichere Bestimmung, §: Schutz nach BNatSchG, HH: Rote Liste Hamburg, Nds: Rote Liste Niedersachsen, SH: Rote Liste Schleswig-Holstein, D: Rote Liste Deutschland