

# Erhebungsbogen

**B**

<b>Projekt</b>	Biotopkartierung Hamburg		<b>Interne Nr.</b>	57109	
			<b>DK5   DK5-GK</b>	<b>7452</b>	7454
<b>Handlungsbedarf</b>	Nein		<b>DK5 - Name</b>	Wohldorf-Nord	
<b>Bearbeitung</b>	BRA	<b>Kopie</b>	<b>Biotop-Nr.   alt</b>	<b>92</b>	103
<b>Räumliche Abbildung</b>	Fläche		<b>Kartierung</b>	13.10.2009	
<b>Anzahl Abschnitte</b>	1		<b>Fläche / Länge [m<sup>2</sup>/m]</b>	31043,432	
			<b>Breite (lineare Abb.) [m]</b>		

<b>Gesetzlicher Schutz</b>	<b>§ 30 (2) 2.5 Binsen- und seggenreiche Nasswiesen</b>	<b>Schutz nur teilweise</b>	<b>Ja</b>
----------------------------	---	-----------------------------	-----------

<b>Gesamtbewertung</b>	6	Wertvoll
– <b>Alter</b>	6	Biotop mittleren Alters, 50 bis 100 Jahre
– <b>Belastungsgrad</b>	5	Flächenhaft mittlere oder örtlich starke Belastung
– <b>Ökolog. Funktion</b>	5	Bedeutung in einem Biotopkomplex, für den lokalen Biotopverbund oder als Puffer
– <b>Seltenheit</b>	6	Seltener Biotoptyp, ohne seltene oder bedrohte Pflges., ungesättigtes Artenspektrum, reliktsche RL-Arten

## Bestandsbeschreibung

Grünlandfläche mit deutlich feuchtem Standortpotenzial, zwischenzeitlich offenbar intensiv beweidet, wie große Bestände von Flatterbinse anzeigen, die als Weideunkraut zusammen mit Rasenschmiele den Bestand bildet. Das Gelände ist leicht wellig, von Gräben nicht unterbrochen, von Weidezäunen eingefasst, derzeit recht kurz zurückgeschnitten, offenbar mit Pflegeschnitten. Das Gelände ist im Osten etwas feuchter, niedriger gelegen, teilweise etwas wasserüberstaut. Hier sind kleinere Bestände von Hunds-Straußgras und Wiesensegge vorhanden, die als geschützt nach § 28 anzusehen sind. Insgesamt jedoch relativ artenarmer Bestand.

## Vorkommen an Biotoptypen

1	TF	Typ	HF	F.Anteil
2	BTYP	Biotoptyp		- gesetzl. Grundl.
3	Zusatz	Zusatz zum Biotoptypen		
4	LRT	Lebensraumtyp		
1	1		Ja	85 %
2	GMZ	Sonstiges mesophiles Grünland (2000)		
1	2			15 %
2	XXX	Zuordnung eines Biotoptyps fehlt! (2000)		

## Räumliche Lage

<b>Lagebeschreibung</b>	Nordwestlich Professormoor			
<b>Nachbarnutzung/en</b>	Wald, Birkenbruch, Brache, Kleingewässer, weiteres Grünland im Süden			
<b>Rechtswert (X)</b>	575767	<b>Hochwert (Y)</b>	5953863	
<b>Bezirk</b>	Wandsbek	<b>Naturraum</b>	Obere Alsterniederung (702.01)	
<b>Stadtteil (OT-Nr.)</b>	Wohldorf-Ohlstedt (523)	<b>Gemarkung</b>	Duvenstedter Brook (536)	
<b>Digitaler Grünplan</b>	<input type="checkbox"/> <b>Hafengesamtgebiet</b>	<input type="checkbox"/> <b>Ramsargebiet</b>	<input type="checkbox"/> <b>EG-Vogelschutzgeb.</b>	<input checked="" type="checkbox"/> <b>x</b>
<b>Ausgleichsflächen</b>	<input type="checkbox"/> <b>Biosphärenreservat</b>	<input type="checkbox"/> <b>Nationalpark</b>		
<b>NSG / ND / LSG</b>	NSG Duvenstedter Brook [ HH-501 / Anteil: 100% ]			
<b>FFH-GEBIET</b>	Duvenstedter Brook [ DE 2226-303 / Anteil: 100% ]			
<b>Wasserschutzgebiet</b>				

# Erhebungsbogen

**B**

<b>Projekt</b>	Biotopkartierung Hamburg	<b>Interne Nr.</b>	57109
		<b>DK5   DK5-GK</b>	7452      7454
<b>Handlungsbedarf</b>	Nein	<b>DK5 - Name</b>	Wohldorf-Nord
<b>Bearbeitung</b>	BRA	<b>Biotop-Nr.   alt</b>	92      103
<b>Räumliche Abbildung</b>	Fläche	<b>Kartierung</b>	13.10.2009
<b>Anzahl Abschnitte</b>	1	<b>Fläche / Länge [m<sup>2</sup>/m]</b>	31043,432
		<b>Breite (lineare Abb.) [m]</b>	

## Räumliche Lage

Karte



## Weitere Erhebungsbögen

Interne Nr.	Interne Nr. Zuordnung	DK5	Biotop-Nr.	Kartierung	Zuordnung	DK5 (GK)	Biotop-Nr. (alt)
57109	96042	7452	295	11.06.2015	N		
57109	96045	7452	298	11.06.2015	N		
57109	96179	7452	321	29.07.2015	N		
57109	96527	7452	407	01.09.2015	N		
57109	96046	7454	11	11.06.2015	N		
57109	96539	7654	179	11.09.2015	N		
57109	57105	7452	45	16.07.1999	<	7454	52

Zuordnung: N = nachfolgende Kartierung, K = weitere Kartierungen (zeitlich vorher oder nachher)

## Foto

Interne Nr.	Index	Dateiname	Aufnahmerichtung
25014	0	7452_92_131009_1.JPG	
25015	0	7452_92_131009_2.JPG	

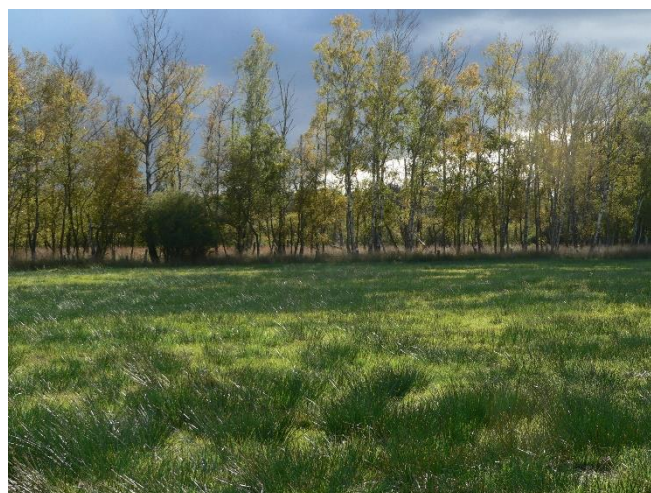
17.04.2020

<b>Projekt</b>	Biotopkartierung Hamburg		<b>Interne Nr.</b>	57109	
			<b>DK5   DK5-GK</b>	<b>7452</b>	7454
<b>Handlungsbedarf</b>	Nein		<b>DK5 - Name</b>	Wohldorf-Nord	
<b>Bearbeitung</b>	BRA	<b>Kopie</b>	Nein	<b>Biotop-Nr.   alt</b>	92   103
<b>Räumliche Abbildung</b>	Fläche		<b>Kartierung</b>	13.10.2009	
<b>Anzahl Abschnitte</b>	1		<b>Fläche / Länge [m<sup>2</sup>/m]</b>	31043,432	
			<b>Breite (lineare Abb.) [m]</b>		

Foto			
Interne Nr.	Index	Dateiname	Aufnahmerichtung
25016	0	7452_92_131009_3.JPG	
25017	0	7452_92_131009_4.JPG	

Weitere Angaben	
Merkmal	Wert
<b>Auswertung</b>	
Gefährdung / Einflüsse	Vermutlich frühere Intensivnutzungen, auch die Beweidung hat sich vermutlich ungünstig auf die Fläche ausgewirkt.
Wertgesichtspunkte	Feuchtes, mageres Standortpotential, gute Entwicklungsmöglichkeiten für wertvolles Feuchtgrünland.
Maßnahmen	Keine Beweidung mehr betreiben, Flächen etwas vernässen und/bzw. dauerhaft feucht halten und Mähwiesennutzung betreiben, evtl. auch vollständig vernässen und Hochmoorentwicklung betreiben. Gutes Entwicklungspotenzial für geschützten Biototyp!

Foto			
<b>Fotodatei</b>	7452_92_131009_1.JPG	<b>Fotodatei</b>	7452_92_131009_2.JPG
<b>Bildbeschreibung</b>		<b>Bildbeschreibung</b>	
<b>Aufnahmerichtung</b>		<b>Aufnahmerichtung</b>	





# Erhebungsbogen

**B**

<b>Projekt</b>	Biotopkartierung Hamburg	<b>Interne Nr.</b>	57109
		<b>DK5   DK5-GK</b>	<b>7452</b> 7454
<b>Handlungsbedarf</b>	Nein	<b>DK5 - Name</b>	Wohldorf-Nord
<b>Bearbeitung</b>	BRA	<b>Biotop-Nr.   alt</b>	<b>92</b> 103
<b>Räumliche Abbildung</b>	Fläche	<b>Kartierung</b>	13.10.2009
<b>Anzahl Abschnitte</b>	1	<b>Fläche / Länge [m<sup>2</sup>/m]</b>	31043,432
		<b>Breite (lineare Abb.) [m]</b>	

## Foto

**Fotodatei**      7452\_92\_131009\_3.JPG

**Bildbeschreibung**  
**Aufnahmerichtung**



**Fotodatei**      7452\_92\_131009\_4.JPG

**Bildbeschreibung**  
**Aufnahmerichtung**



## Teilflächenbeschreibung

<b>Teilflächentyp</b>		<b>Teilflächen-Nr.</b>	1
<b>Biototyp</b>	Sonstiges mesophiles Grünland (2000)	<b>Biototyp</b>	GMZ
- Zusatz		- gesetzl. Grundl.	
<b>FFH-LRT</b>		<b>FFH-LRT</b>	
<b>Beschreibung</b>		<b>Entw.potential LRT</b>	
		<b>Hauptfläche</b>	Ja
		<b>Flächenanteil</b>	85 %
		<b>FFH-Unters.Fläche</b>	Nein
		<b>Saatgutfläche</b>	Nein

# Erhebungsbogen

**B**

<b>Projekt</b>	Biotopkartierung Hamburg		<b>Interne Nr.</b>	57109	
			<b>DK5   DK5-GK</b>	<b>7452</b>	7454
<b>Handlungsbedarf</b>	Nein		<b>DK5 - Name</b>	Wohldorf-Nord	
<b>Bearbeitung</b>	BRA	<b>Kopie</b>	Nein	<b>Biotop-Nr.   alt</b>	92   103
<b>Räumliche Abbildung</b>	Fläche		<b>Kartierung</b>	13.10.2009	
<b>Anzahl Abschnitte</b>	1		<b>Fläche / Länge [m<sup>2</sup>/m]</b>	31043,432	
			<b>Breite (lineare Abb.) [m]</b>		

## Weitere Angaben

Merkmal	Wert
<b>Boden</b>	
Feuchte	7 - feucht
Reaktion	4 - mäßig sauer bis sauer
Stickstoffgehalt	5 - mäßig stickstoffarm
<b>Standort, Relief</b>	
Belichtung	7 - halbsonnig
<b>Veg. - Zeigerwerte</b>	
Mahdverträglichkeit	6 - mäßig bis gut schnittverträglich (erster Schnitt nicht vor Mitte Juni)
Futterwert	3 - geringwertiges Futter
Anz. Giftpflanzen	2
Anz. Wechselfeuchtezeiger	6
Anz. Überschwemmungsz.	2
<b>Veg. - Soziologie</b>	
BfN Schlüssel	27.0.01 - Phragmitetalia (Röhrichte und Großseggenrieder) 29 - Scheuchzerio-Caricetea fuscae (Kleinseggen-Zwischenmoore und -Sumpfrasen) 30.0.01 - Molinietales caeruleae (Feuchtwiesen) 30.0.02 - Arrhenatheretalia (Gedüngte Frischwiesen und -weiden)

## Zeigerwerte der Pflanzenartenliste (Auswertung)

<b>Standort</b>	<b>Belichtung</b>	halbsonnig	6,7
<b>Boden</b>	<b>Feuchte</b>	feucht	7,1
	<b>Stickstoff (N)</b>	mäßig stickstoffarm	4,7
	<b>Reaktion</b>	mäßig sauer bis sauer	3,9
<b>Vegetation</b>	<b>Mahdverträglichkeit</b>	mäßig bis gut schnittverträglich (erster Schnitt nicht vor Mitte Juni)	5,6
<b>Zeigerwerte</b>	<b>Futterwert</b>	geringwertiges Futter	3,5
	<b>Wechselfeuchteanzeiger</b>		7
	<b>Giftpflanzen</b>		2
	<b>Überschw.anzeiger</b>		2

## Pflanzenartenliste

Gruppe / Pflanzenart	MS	M	W	Vs	St	PA	Ph	Sz	VS	V	G	cf	Rote Liste					
													§	HH	ND	SH	D	
<b>Tracheobionta (Gefäßpflanzen)</b>																		
Agrostis canina (Hunds-Straußgras)	7	w		-	-									3		3		
Agrostis stolonifera (Ausläufer-Straußgras)	7	w		-	-													
Alopecurus pratensis (Wiesen-Fuchsschwanz)	7	w		-	-													
Anthoxanthum odoratum (Gewöhnliches Ruchgras)	7	w		-	-													
Bellis perennis (Ausdauerndes Gänseblümchen)	7	w		-	-													
Cardamine pratensis (Wiesen-Schaumkraut)	7	w		-	-													V
Carex leporina (Hasenfuß-Segge)	7	w		-	-													
Carex nigra (Wiesen-Segge)	7	w		-	-									V				V
Cirsium palustre (Sumpf-Kratzdistel)	7	w		-	-													
Deschampsia cespitosa (Rasen-Schmiele)	7	h		-	-													

# Erhebungsbogen

**B**

<b>Projekt</b>	Biotopkartierung Hamburg	<b>Interne Nr.</b>	57109
		<b>DK5   DK5-GK</b>	7452 7454
<b>Handlungsbedarf</b>	Nein	<b>DK5 - Name</b>	Wohldorf-Nord
<b>Bearbeitung</b>	BRA	<b>Biotop-Nr.   alt</b>	92 103
<b>Räumliche Abbildung</b>	Fläche	<b>Kartierung</b>	13.10.2009
<b>Anzahl Abschnitte</b>	1	<b>Fläche / Länge [m<sup>2</sup>/m]</b>	31043,432
		<b>Breite (lineare Abb.) [m]</b>	

## Pflanzenartenliste

Gruppe / Pflanzenart	MS	M	W	Vs	St	PA	Ph	Sz	VS	V	G	cf	Rote Liste						
													§	HH	ND	SH	D		
Festuca pratensis (Wiesen-Schwingel)	7	w		-	-														
Galium palustre (Sumpf-Labkraut)	7	z		-	-														
Glyceria fluitans (Flutender Schwaden)	7	w		-	-														
Holcus lanatus (Wolliges Honiggras)	7	w		-	-														
Juncus articulatus (Glieder-Binse)	7	w		-	-														
Juncus effusus (Flutter-Binse)	7	h		-	-														
Lathyrus pratensis (Wiesen-Platterbse)	7	w		-	-														
Lotus pedunculatus (Sumpf-Hornklee)	7	w		-	-													V	
Molinia caerulea (Blaues Pfeifengras)	7	w		-	-														
Phalaris arundinacea (Rohr-Glanzgras)	7	w		-	-														
Plantago lanceolata (Spitz-Wegerich)	7	w		-	-														
Poa trivialis (Gewöhnliches Rispengras)	7	h		-	-														
Prunella vulgaris (Kleine Braunelle)	7	w		-	-														
Ranunculus acris (Scharfer Hahnenfuß)	7	w		-	-														
Ranunculus flammula (Brennender Hahnenfuß)	7	w		-	-													V	
Ranunculus repens (Kriechender Hahnenfuß)	7	w		-	-														
Rumex acetosa (Großer Sauerampfer)	7	w		-	-														
Stellaria media (Vogelmiere)	7	w		-	-														
Trifolium repens (Weiß-Klee)	7	w		-	-														
Urtica dioica (Große Brennessel)	7	w		-	-														
<b>Anzahl Rote Liste Arten</b>													<b>2</b>	<b>5</b>					
<b>Anzahl Arten</b>													<b>30</b>						

MS: Mengensystem; M: Mengenangabe, W: Bewertung der Art (FFH-Monitoring), Vs: Vegetationsschicht, St: Status, PA: Autor Phänologie; Ph: Phänologie, Sz: Soziabilität, VS: Vitalitätssystem; V: Vitalität, G: Geschlecht, cf: unsichere Bestimmung, §: Schutz nach BNatSchG, HH: Rote Liste Hamburg, Nds: Rote Liste Niedersachsen, SH: Rote Liste Schleswig-Holstein, D: Rote Liste Deutschland

## Teilflächenbeschreibung

<b>Teilflächentyp</b>		<b>Teilflächen-Nr.</b>	2
<b>Biotoptyp</b>	Zuordnung eines Biotoptyps fehlt! (2000)	<b>Biotoptyp</b>	XXX
<b>- Zusatz</b>		<b>- gesetzl. Grundl.</b>	
<b>FFH-LRT</b>		<b>FFH-LRT</b>	
<b>Beschreibung</b>		<b>Entw.potential LRT</b>	
		<b>Hauptfläche</b>	
		<b>Flächenanteil</b>	15 %
		<b>FFH-Unters.Fläche</b>	Nein
		<b>Saatgutfläche</b>	Nein