

# Erhebungsbogen

**B**

<b>Projekt</b>	Biotopkartierung Hamburg	<b>Interne Nr.</b>	57121
		<b>DK5   DK5-GK</b>	7452 7454
<b>Handlungsbedarf</b>	Nein	<b>DK5 - Name</b>	Wohldorf-Nord
<b>Bearbeitung</b>	BRA	<b>Biotop-Nr.   alt</b>	57 65
<b>Räumliche Abbildung</b>	Fläche	<b>Kartierung</b>	15.09.2009
<b>Anzahl Abschnitte</b>	1	<b>Fläche / Länge [m<sup>2</sup>/m]</b>	24835,2939
		<b>Breite (lineare Abb.) [m]</b>	

<b>Gesetzlicher Schutz</b>	<input type="checkbox"/> kein gesetzl. Schutz	<input type="checkbox"/> kein gesetzlich geschütztes Biotop	<input type="checkbox"/> Schutz nur teilweise	<input checked="" type="checkbox"/> Nein
----------------------------	---	---	---	--

<b>Gesamtbewertung</b>	6	Wertvoll
– <b>Alter</b>	6	Biotop mittleren Alters, 50 bis 100 Jahre
– <b>Belastungsgrad</b>	6	Flächenhaft geringe oder örtlich stärkere oder Vorbelastung mit deutlichem Einfluß
– <b>Ökolog. Funktion</b>	6	Hohe Bedeutung in einem Biotopkomplex, für den lokalen Biotopverbund oder als Puffer
– <b>Seltenheit</b>	5	Seltener Biotoptyp, floristisch stark verarmt, ohne seltener Pflges. od. verbr. artenreicher Biotoptyp

## Bestandsbeschreibung

Älterer Kiefernforst mit Wald-Kiefern, die oft 50 bis 60 cm Stammdicke und über 20 m Höhe erreichen, z.T. etwas naturnah und knorrig aufgewachsen sind. Insgesamt relativ lichter, durchlässiger Wald mit Belichtung bis zum Boden auf großen Anteilen der Fläche. Mit lockerer, nicht vollständig geschlossener Krautschicht und einer Strauchschicht, die nur aus vereinzelt Junggehölzen besteht. Unter den Kiefern wachsen vereinzelt etwas ältere Stiel-Eichen und Birken. Am Boden ist häufig ein etwas intensiverer Aufwuchs von neophytischer Später Traubenkirsche vorhanden. In der Krautschicht sind sehr hohe Anteile von Breitblättrigem Wurmfarne erkennbar, die auf einen etwas mesophileren Standort hindeuten, der natürlicherweise vermutlich von einem Eichen-Buchen-Mischwald bewachsen wäre. Das Gebiet liegt gegenüber der Umgebung, die von teils feuchteren Biotoptypen bestimmt ist, um rund 0,5 m erhöht, ist am Boden leicht wellig und vermutlich sandig im Untergrund.

## Vorkommen an Biotoptypen

1	TF	Typ	HF	F.Anteil
2	BTYP	Biotoptyp	- gesetzl. Grundl.	
3	Zusatz	Zusatz zum Biotoptypen		
4	LRT	Lebensraumtyp		
1	1		Ja	100 %
2	WZK	Kiefernforst (2000)		
3	+	besonders gute Ausprägung (struktur- oder artenreich, intakt, naturnah) (+)		

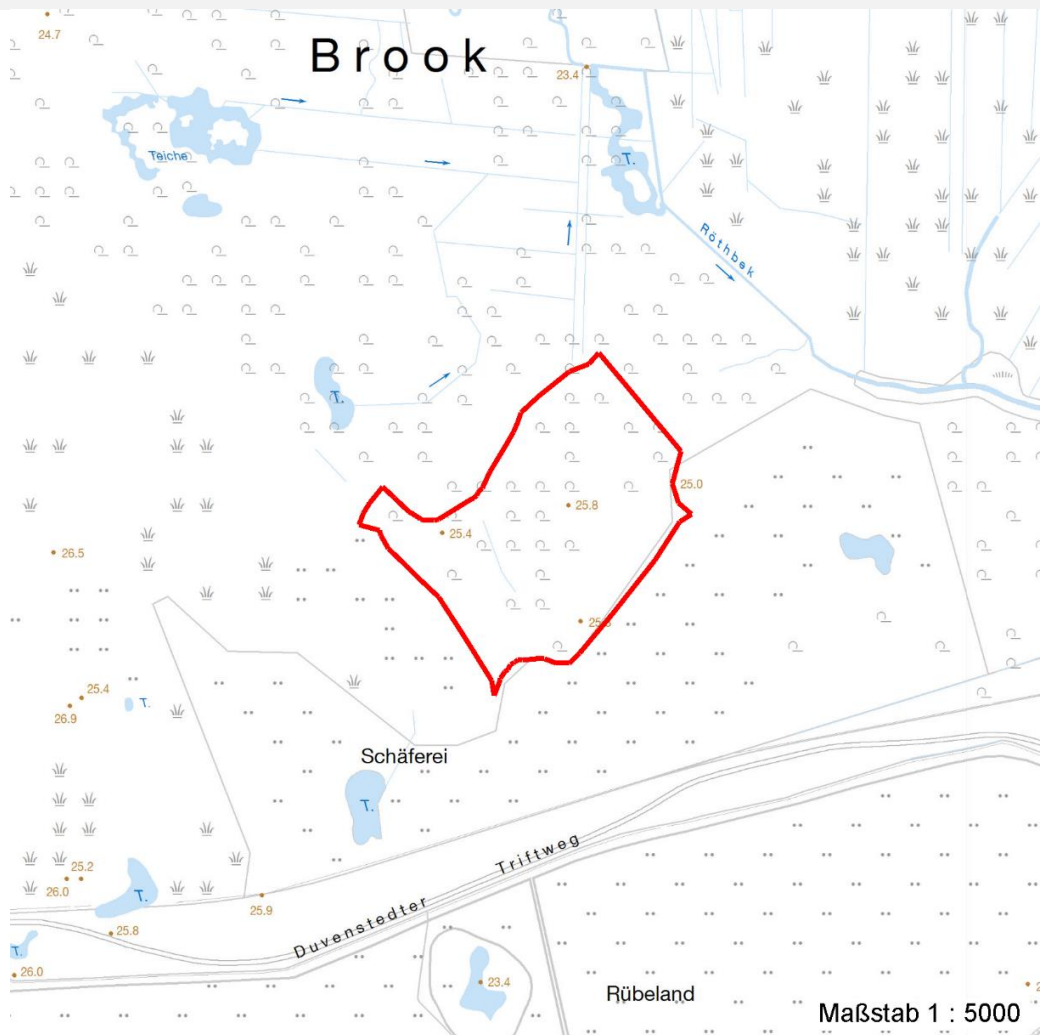
## Räumliche Lage

<b>Lagebeschreibung</b>	Nördlich Schäferei	<b>Hochwert (Y)</b>	5952640
<b>Nachbarnutzung/en</b>	Birkenwälder, Wiese im Süden	<b>Naturraum</b>	Obere Alsterniederung (702.01)
<b>Rechtswert (X)</b>	575719	<b>Gemarkung</b>	Wohldorf (535)
<b>Bezirk</b>	Wandsbek	<b>Ramsargebiet</b>	<input type="checkbox"/> EG-Vogelschutzgeb. <input checked="" type="checkbox"/> x
<b>Stadtteil (OT-Nr.)</b>	Wohldorf-Ohlstedt (523)	<b>Biosphärenreservat</b>	<input type="checkbox"/>
<b>Digitaler Grünplan</b>	<input type="checkbox"/> Hafengesamtgebiet	<b>Nationalpark</b>	<input type="checkbox"/>
<b>Ausgleichsflächen</b>	<input type="checkbox"/> Biosphärenreservat		
<b>NSG / ND / LSG</b>	NSG Duvenstedter Brook [ HH-501 / Anteil: 100% ]		
<b>FFH-GEBIET</b>	Duvenstedter Brook [ DE 2226-303 / Anteil: 100% ]		
<b>Wasserschutzgebiet</b>			

<b>Projekt</b>	Biotopkartierung Hamburg		<b>Interne Nr.</b>	57121	
			<b>DK5   DK5-GK</b>	7452	7454
<b>Handlungsbedarf</b>	Nein		<b>DK5 - Name</b>	Wohldorf-Nord	
<b>Bearbeitung</b>	BRA	<b>Kopie</b>	Nein	<b>Biotop-Nr.   alt</b>	57   65
<b>Räumliche Abbildung</b>	Fläche		<b>Kartierung</b>	15.09.2009	
<b>Anzahl Abschnitte</b>	1		<b>Fläche / Länge [m<sup>2</sup>/m]</b>	24835,2939	
			<b>Breite (lineare Abb.) [m]</b>		

## Räumliche Lage

### Karte



## Weitere Erhebungsbögen

Interne Nr.	Interne Nr. Zuordnung	DK5	Biotop-Nr.	Kartierung	Zuordnung	DK5 (GK)	Biotop-Nr. (alt)
57121	57120	7452	57	05.08.1999	K	7454	65
57121	96203	7452	330	30.07.2015	N		
57121	96204	7452	331	30.07.2015	N		
57121	96525	7452	405	11.06.2015	N		
57121	96608	7452	433	16.08.2015	N		

Zuordnung: N = nachfolgende Kartierung, K = weitere Kartierungen (zeitlich vorher oder nachher)

## Foto

Interne Nr.	Index	Dateiname	Aufnahmerichtung
24416	0	7452_57_150909_1.JPG	
24417	0	7452_57_150909_2.JPG	
24418	0	7452_57_150909_3.JPG	

<b>Projekt</b>	Biotopkartierung Hamburg		<b>Interne Nr.</b>	57121	
			<b>DK5   DK5-GK</b>	<b>7452</b>	7454
<b>Handlungsbedarf</b>	Nein		<b>DK5 - Name</b>	Wohldorf-Nord	
<b>Bearbeitung</b>	BRA	<b>Kopie</b>	Nein	<b>Biotop-Nr.   alt</b>	57 65
<b>Räumliche Abbildung</b>	Fläche		<b>Kartierung</b>	15.09.2009	
<b>Anzahl Abschnitte</b>	1		<b>Fläche / Länge [m<sup>2</sup>/m]</b>	24835,2939	
			<b>Breite (lineare Abb.) [m]</b>		

## Weitere Angaben

Merkmal	Wert
<b>Auswertung</b>	
Gefährdung / Einflüsse	Forstliche Nutzung, Dominanz der nicht vollständig standortheimischen Kiefern und Lärchen. Die potentiell natürliche Vegetation ist kaum entwickelt. Mit Später Traubenkirsche nimmt ein Neophyt relativ hohe Flächenanteile ein.
Wertgesichtspunkte	Gute Durchlichtung, mäßig artenreich mit Entwicklungstendenzen hin zu einem naturnahen Eichenmischwald
zoologisch bedeutsame Strukturen	Wald
Bedeutung für Tiergruppe	Säuger Vögel
Maßnahmen	Die Kiefer im Kahlschlag-Verfahren entfernen und Birken und Eichen einen neuen naturnahen Wald bilden lassen. Anfänglich Ruderalisierung der Fläche in Kauf nehmen.

## Foto

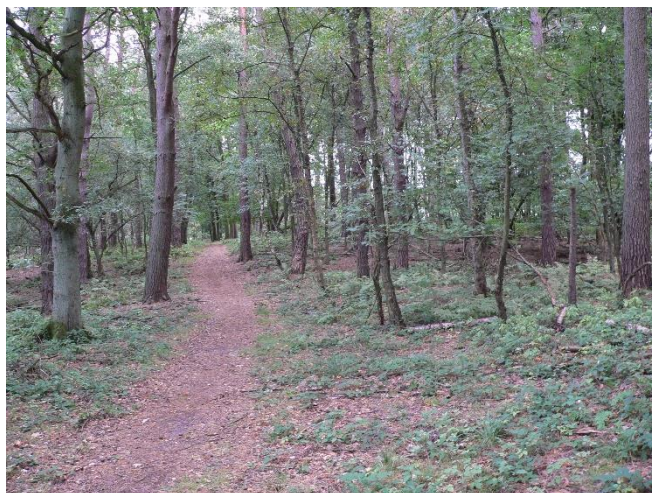
**Fotodatei** 7452\_57\_150909\_1.JPG

**Bildbeschreibung**  
**Aufnahmerichtung**



**Fotodatei** 7452\_57\_150909\_2.JPG

**Bildbeschreibung**  
**Aufnahmerichtung**



# Erhebungsbogen

**B**

<b>Projekt</b>	Biotopkartierung Hamburg	<b>Interne Nr.</b>	57121
		<b>DK5   DK5-GK</b>	7452 7454
<b>Handlungsbedarf</b>	Nein	<b>DK5 - Name</b>	Wohldorf-Nord
<b>Bearbeitung</b>	BRA	<b>Biotop-Nr.   alt</b>	57 65
<b>Räumliche Abbildung</b>	Fläche	<b>Kartierung</b>	15.09.2009
<b>Anzahl Abschnitte</b>	1	<b>Fläche / Länge [m<sup>2</sup>/m]</b>	24835,2939
		<b>Breite (lineare Abb.) [m]</b>	

## Foto

**Fotodatei** 7452\_57\_150909\_3.JPG

**Bildbeschreibung**  
**Aufnahmerichtung**

**Fotodatei**

**Bildbeschreibung**  
**Aufnahmerichtung**



## Teilflächenbeschreibung

<b>Teilflächentyp</b>		<b>Teilflächen-Nr.</b>	1
<b>Biotoptyp</b>	Kiefernforst (2000)	<b>Biotoptyp</b>	WZK
<b>- Zusatz</b>	besonders gute Ausprägung (struktur- oder artenreich, intakt, naturnah) (+)	<b>- gesetzl. Grundl.</b>	
<b>FFH-LRT</b>		<b>FFH-LRT</b>	
<b>Beschreibung</b>		<b>Entw.potential LRT</b>	
		<b>Hauptfläche</b>	Ja
		<b>Flächenanteil</b>	100 %
		<b>FFH-Unters.Fläche</b>	Nein
		<b>Saatgutfläche</b>	Nein

## Weitere Angaben

Merkmal	Wert
<b>Boden</b>	
Feuchte	6 - mäßig feucht und wechselfeucht
Reaktion	5 - mäßig sauer
Stickstoffgehalt	6 - mäßig stickstoffarm bis stickstoffreich
<b>Standort, Relief</b>	
Belichtung	6 - halbsonnig bis halbschattig
<b>Veg. - Zeigerwerte</b>	
Anz. Wechselfeuchtezeiger	4
Anz. Überschwemmungsz.	1
<b>Veg. - Soziologie</b>	
BfN Schlüssel	47.0.01 - Vaccinio-Piceetalia (Saure Nadelwälder und verwandte Ges.) 48.0.04 - Fagetalia sylvaticae (Edellaub-Mischwälder und verwandte Ges.)

<b>Projekt</b>	Biotopkartierung Hamburg	<b>Interne Nr.</b>	57121
		<b>DK5   DK5-GK</b>	7452 7454
<b>Handlungsbedarf</b>	Nein	<b>DK5 - Name</b>	Wohldorf-Nord
<b>Bearbeitung</b>	BRA	<b>Biotop-Nr.   alt</b>	57 65
<b>Räumliche Abbildung</b>	Fläche	<b>Kartierung</b>	15.09.2009
<b>Anzahl Abschnitte</b>	1	<b>Fläche / Länge [m<sup>2</sup>/m]</b>	24835,2939
		<b>Breite (lineare Abb.) [m]</b>	

**Zeigerwerte der Pflanzenartenliste (Auswertung)**

<b>Standort</b>	<b>Belichtung</b>	halbsonnig bis halbschattig	6,1
<b>Boden</b>	<b>Feuchte</b>	mäßig feucht und wechselfeucht	5,9
	<b>Stickstoff (N)</b>	mäßig stickstoffarm bis stickstoffreich	5,8
	<b>Reaktion</b>	mäßig sauer	5,5
<b>Vegetation</b>	<b>Mahdverträglichkeit</b>	schnittempfindlich (nur Herbstschnitt vertragend)	3
<b>Zeigerwerte</b>	<b>Futterwert</b>	sehr geringwertiges Futter	2,4
	<b>Wechselfeuchteanzeiger</b>		4
	<b>Giftpflanzen</b>		2
	<b>Überschw.anzeiger</b>		1

**Pflanzenartenliste**

Gruppe / Pflanzenart	MS	M	W	Vs	St	PA	Ph	Sz	VS	V	G	cf	§	Rote Liste			
														HH	ND	SH	D
<b>Tracheobionta (Gefäßpflanzen)</b>																	
Acer pseudoplatanus (Berg-Ahorn)	7	w		-	-												
Agrostis capillaris (Rotes Straußgras)	7	w		-	-												
Ajuga reptans (Kriechender Günsel)	7	w		-	-												
Betula pendula (Hänge-Birke)	7	z		-	-												
Betula pubescens (Moor-Birke)	7	z		-	-												
Carex remota (Winkel-Segge)	7	w		-	-												
Chaerophyllum temulum (Hecken-Kälberkropf)	7	w		-	-												
Corylus avellana (Haselnuss)	7	w		-	-												
Deschampsia cespitosa (Rasen-Schmiele)	7	w		-	-												
Deschampsia flexuosa (Draht-Schmiele)	7	z		-	-												
Digitalis purpurea (Roter Fingerhut)	7	w		-	-												
Dryopteris dilatata (Breitblättriger Wurmfarne)	7	h		-	-												
Frangula alnus (Faulbaum)	7	w		-	-												
Galeopsis tetrahit (Gewöhnlicher Hohlzahn)	7	w		-	-												
Galium saxatile (Harzer Labkraut)	7	w		-	-								3				
Impatiens parviflora (Kleinblütiges Springkraut)	7	z		-	-												
Juncus effusus (Flatter-Binse)	7	w		-	-												
Larix decidua (Europäische Lärche)	7	z		-	-												
Maianthemum bifolium (Zweiblättrige Schattenblume)	7	w		-	-												
Molinia caerulea (Blaues Pfeifengras)	7	w		-	-												
Oxalis acetosella (Wald-Sauerklee)	7	w		-	-												
Pinus sylvestris (Wald-Kiefer)	7	d		-	-												
Poa trivialis (Gewöhnliches Rispengras)	7	w		-	-												
Polygonatum multiflorum (Vielblütige Weißwurz)	7	w		-	-												
Prunus padus (Echte Traubenkirsche)	7	w		-	-												
Prunus serotina (Späte Traubenkirsche)	7	z		-	-												
Pteridium aquilinum (Adlerfarn)	7	w		-	-												
Quercus robur (Stiel-Eiche)	7	z		-	-												
Quercus rubra (Rot-Eiche)	7	w		-	-												
Ranunculus repens (Kriechender Hahnenfuß)	7	w		-	-												
Rubus caesius (Kratzbeere)	7	h		-	-												
Sambucus racemosa (Trauben-Holunder)	7	w		-	-												
Sorbus aucuparia (Eberesche)	7	w		-	-												

# Erhebungsbogen

**B**

<b>Projekt</b>	Biotopkartierung Hamburg		<b>Interne Nr.</b>	57121	
			<b>DK5   DK5-GK</b>	<b>7452</b>	7454
<b>Handlungsbedarf</b>	Nein		<b>DK5 - Name</b>	Wohldorf-Nord	
<b>Bearbeitung</b>	BRA	<b>Kopie</b>	<b>Biotop-Nr.   alt</b>	<b>57</b>	65
<b>Räumliche Abbildung</b>	Fläche		<b>Kartierung</b>	15.09.2009	
<b>Anzahl Abschnitte</b>	1		<b>Fläche / Länge [m<sup>2</sup>/m]</b>	24835,2939	
			<b>Breite (lineare Abb.) [m]</b>		

Pflanzenartenliste														Rote Liste			
Gruppe / Pflanzenart	MS	M	W	Vs	St	PA	Ph	Sz	VS	V	G	cf	§	HH	ND	SH	D
Sorbus aucuparia (Eberesche)	7	z		-	-												
Urtica dioica (Große Brennessel)	7	w		-	-												
<b>Anzahl Rote Liste Arten</b>														<b>1</b>			
<b>Anzahl Arten</b>														<b>34</b>			

MS: Mengensystem; M: Mengenangabe, W: Bewertung der Art (FFH-Monitoring), Vs: Vegetationsschicht, St: Status, PA: Autor Phänologie; Ph: Phänologie, Sz: Soziabilität, VS: Vitalitätssystem; V: Vitalität, G: Geschlecht, cf: unsichere Bestimmung, §: Schutz nach BNatSchG, HH: Rote Liste Hamburg, Nds: Rote Liste Niedersachsen, SH: Rote Liste Schleswig-Holstein, D: Rote Liste Deutschland