

Erhebungsbogen

B

Projekt	FFH-Monitoring	Interne Nr.	96608
		DK5 DK5-GK	7452
Handlungsbedarf	Nein	DK5 - Name	Wohldorf-Nord
Bearbeitung	BRA	Biotop-Nr. alt	433
Räumliche Abbildung	Fläche	Kartierung	16.08.2015
Anzahl Abschnitte	1	Fläche / Länge [m²/m]	11510,9406
		Breite (lineare Abb.) [m]	

Gesetzlicher Schutz	§ 30 (2) 2.1 Moore	Schutz nur teilweise	Nein
----------------------------	--------------------	-----------------------------	-------------

Gesamtbewertung	7	Besonders wertvoll
– Alter	6	Biotop mittleren Alters, 50 bis 100 Jahre
– Belastungsgrad	7	Flächenhaft geringe oder Vorbelastung mit schwachem Einfluß
– Ökolog. Funktion	7	Sehr hohe Bedeutung in einem Biotopkomplex, für den lokalen Biotopverbund oder als Puffer
– Seltenheit	6	Seltener Biotoptyp, ohne seltene oder bedrohte Pflges., ungesättigtes Artenspektrum, reliktsische RL-Arten

Bestandsbeschreibung

Aufgrund von Geodatenänderung nur kopierter Datensatz aus 2013; Biotop wurde 2015 nicht erneut kartiert und bewertet!

Derzeit offenbar mäßig trockener, begehbarer Übergangsmoorebereich mit starken Verbuschungstendenzen, v.a. die Kiefer keimt auf. Dennoch ist am Boden fast durchgängig wüchsiges Torfmoos vorhanden, vermutlich aber nur eine oder zwei Arten. In Teilbereichen wächst innerhalb des Torfmooses ein hoher Anteil von Schmalblättrigem Wollgras und z.T. aber auch Arten der Übergangsmoore wie Sumpf-Calla und Schnabelsegge, die ebenfalls hohe Anteile einnehmen. Flächig über den Bestand verteilt ist eine Verbuschung aus Birken und Kiefern vorhanden, die innerhalb weniger Jahre zu einer deutlichen Entwässerung und Beschattung der Bestände beitragen werden. In den Randbereichen ist zudem ein relativ hoher Anteil von Flatterbinse erkennbar. In den Randbereichen sind teilweise niedermoortypische Vegetationsbestände mit höheren Anteilen von Flatterbinse und Gilbweiderich vorhanden.

Anmerkung: Hochmoordegenerationsstadium, weil weder Heide noch Pfeifengras dominieren, evt. Ein Pfeifengras-Degenerationsstadium, feucht, gut regenerierbar, LRT 7120

Vorkommen an Biotoptypen

1	TF	Typ	HF	F.Anteil
2	BTYP	Biotoptyp		- gesetzl. Grundl.
3	Zusatz	Zusatz zum Biotoptypen		
4	LRT	Lebensraumtyp		
1	1		Ja	100 %
2	MMF	Feuchtes Pfeifengras-Moordegenerationsstadium (2000)		
4	7120	Noch renaturierungsfähige degradierte Hochmoore		

Räumliche Lage

Lagebeschreibung	Rund 300 m nordöstlich Infohaus		
Nachbarnutzung/en	Kiefernforst im Nordosten, Randgehölze auf der südlichen Seite daran anschließend Grünland		
Rechtswert (X)	575605	Hochwert (Y)	5952574
Bezirk	Wandsbek	Naturraum	Obere Alsterniederung (702.01)
Stadtteil (OT-Nr.)	Wohldorf-Ohlstedt (523)	Gemarkung	Wohldorf (535)
Digitaler Grünplan	<input type="checkbox"/> Hafengesamtgebiet	<input type="checkbox"/> Ramsargebiet	<input type="checkbox"/> EG-Vogelschutzgeb. <input checked="" type="checkbox"/>
Ausgleichsflächen	<input type="checkbox"/> Biosphärenreservat	<input type="checkbox"/> Nationalpark	<input type="checkbox"/>
NSG / ND / LSG	NSG Duvenstedter Brook [HH-501 / Anteil: 100%]		
FFH-GEBIET	Duvenstedter Brook [DE 2226-303 / Anteil: 100%]		
Wasserschutzgebiet			

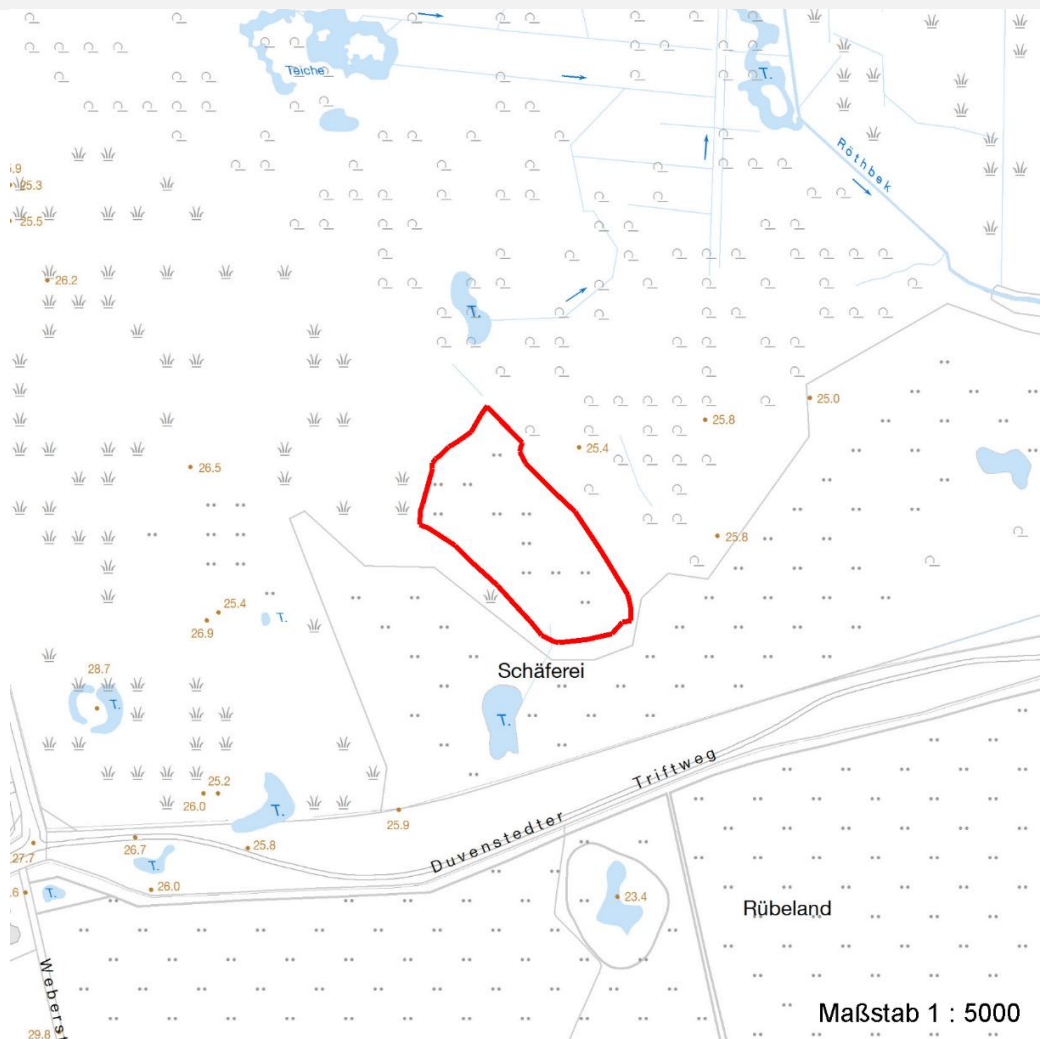
Erhebungsbogen

B

Projekt	FFH-Monitoring	Interne Nr.	96608
		DK5 DK5-GK	7452
Handlungsbedarf	Nein	DK5 - Name	Wohldorf-Nord
Bearbeitung	BRA	Biotop-Nr. alt	433
Räumliche Abbildung	Fläche	Kartierung	16.08.2015
Anzahl Abschnitte	1	Fläche / Länge [m²/m]	11510,9406
		Breite (lineare Abb.) [m]	

Räumliche Lage

Karte



Weitere Erhebungsbögen

Interne Nr.	Interne Nr. Zuordnung	DK5	Biotop-Nr.	Kartierung	Zuordnung	DK5 (GK)	Biotop-Nr. (alt)
96608	57121	7452	57	15.09.2009	/	7454	65
96608	57090	7452	91	15.09.2009	/	7454	102
96608	79099	7452	112	15.08.2013	>	7454	123

Zuordnung: N = nachfolgende Kartierung, K = weitere Kartierungen (zeitlich vorher oder nachher)

Foto

Interne Nr.	Index	Dateiname	Aufnahmerichtung
50033	0	7452_433_160815_1.JPG	
50034	0	7452_433_160815_2.JPG	
50035	0	7452_433_160815_3.JPG	

Erhebungsbogen

B

Projekt	FFH-Monitoring	Interne Nr.	96608
		DK5 DK5-GK	7452
Handlungsbedarf	Nein	DK5 - Name	Wohldorf-Nord
Bearbeitung	BRA	Biotop-Nr. alt	433
Räumliche Abbildung	Fläche	Kartierung	16.08.2015
Anzahl Abschnitte	1	Fläche / Länge [m²/m]	11510,9406
		Breite (lineare Abb.) [m]	

Weitere Angaben

Merkmal	Wert
Auswertung	
Gefährdung / Einflüsse	Offenbar für eine dauerhafte Hochmoorentwicklung zu trocken, starke Verbuschung, Gefahr des Verlustes eines Hochmoorstandortes.
Wertgesichtspunkte	In hohen Anteilen hochmoortypische Vegetation, sehr gut entwicklungsfähig.
Maßnahmen	Vermutlich ist eine Entkusselung notwendig und wenn möglich, ein etwas höherer Einstau der Wasserstände im Gebiet, eventuell wäre es günstig die Kiefernforsten im Norden und Nordosten zu beseitigen

Foto

Fotodatei 7452_433_160815_1.JPG
Bildbeschreibung
Aufnahmerichtung



Fotodatei 7452_433_160815_2.JPG
Bildbeschreibung
Aufnahmerichtung



Foto

Fotodatei 7452_433_160815_3.JPG
Bildbeschreibung
Aufnahmerichtung



Fotodatei
Bildbeschreibung
Aufnahmerichtung

Erhebungsbogen

B

Projekt	FFH-Monitoring	Interne Nr.	96608
		DK5 DK5-GK	7452
Handlungsbedarf	Nein	DK5 - Name	Wohldorf-Nord
Bearbeitung	BRA	Biotop-Nr. alt	433
Räumliche Abbildung	Fläche	Kartierung	16.08.2015
Anzahl Abschnitte	1	Fläche / Länge [m²/m]	11510,9406
		Breite (lineare Abb.) [m]	

Teilflächenbeschreibung

Teilflächentyp		Teilflächen-Nr.	1
Biotoptyp	Feuchtes Pfeifengras-Moordegenerationsstadium (2000)	Biotoptyp	MMF
- Zusatz		- gesetzl. Grundl.	
FFH-LRT Beschreibung	Noch renaturierungsfähige degradierte Hochmoore	FFH-LRT	7120
		Entw.potential LRT	
		Hauptfläche	Ja
		Flächenanteil	100 %
		FFH-Unters.Fläche	Nein
		Saatgutfläche	Nein

Weitere Angaben

Merkmal	Wert
Auswertung	
Maßnahmen	Massnahmen siehe Hauptbogen
Boden	
Feuchte	8 - naß
Reaktion	3 - sauer
Stickstoffgehalt	3 - stickstoffarm
Standort, Relief	
Belichtung	7 - halbsonnig
Veg. - Zeigerwerte	
Anz. Wechselfeuchtezeiger	5
Anz. Überschwemmungsz.	4
Anz. Magerkeitszeiger (N < 4)	10
Anteil Magerkeitszeiger (N < 4)	53 %
Veg. - Soziologie	
BfN Schlüssel	27.0.01.03.1 - Caricion rostratae (Großseggen-Moore) 29 - Scheuchzerio-Caricetea fuscae (Kleinseggen-Zwischenmoore und -Sumpfrasen) 39.0.02 - Sphagnetalia magellanici (Hochmoorbilte und verwandte Ges.) 48.0.02 - Quercetalia robori-petraeae (Saure Eichenmichwälder)

FFH-Bewertungen (HH)

Lebensraumtyp / Parameter	Wertstufe A	Wertstufe B	Wertstufe C	Wert / Begründung	Z
7120 (HH) Noch renaturierungsfähige degradierte Hochmoore					B
Habitatstrukturen					B
Bestandsstruktur;	günstig	mittel	ungünstig		B
Schlenken und Bulte;	ja	nein	nein		B
Torfwachst. in Senken; Anteil der moortypischen Vegetationstypen: Deckungsgrad % oder geschätzt: hoch, mittel, gering	> 50%	10-50%	< 10%		A

Erhebungsbogen

B

Projekt	FFH-Monitoring	Interne Nr.	96608
		DK5 DK5-GK	7452
Handlungsbedarf	Nein	DK5 - Name	Wohldorf-Nord
Bearbeitung	BRA	Biotop-Nr. alt	433
Räumliche Abbildung	Fläche	Kartierung	16.08.2015
Anzahl Abschnitte	1	Fläche / Länge [m²/m]	11510,9406
		Breite (lineare Abb.) [m]	

FFH-Bewertungen (HH)

Lebensraumtyp / Parameter	Wertstufe A	Wertstufe B	Wertstufe C	Wert / Begründung	Z
Erica- / Wollgras-Stad.; Anteil der moortypischen Vegetationstypen: Deckungsgrad % oder geschätzt: hoch, mittel, gering	> 50%	50-25%	< 25%		B
Molinia- / Calluna-Stad.; Anteil der moortypischen Vegetationstypen: Deckungsgrad % oder geschätzt: hoch, mittel, gering	< 25%	25-50%	> 50%		B
Gehölze; Anteil der moortypischen Vegetationstypen: Deckungsgrad % oder geschätzt: hoch, mittel, gering	< 10%	10-25%	> 25%		C
Standortstrukturen; Höhenunterschiede; anthropogene Höhenunterschiede	günstig	mittel	ungünstig	0,3 m	A
Wiedervernässte Standorte, noch ohne hochmoortyp. Veg.; wenn ja, dann C;	günstig	mittel	ungünstig		B
Beeinträchtigungen			ja		A
Störungen des Standortes; Handtorfstiche; Abstand Wasser / GOF; Entwässerungsgräben; intern: Graben in der Fläche, extern: Graben am Rand der Fläche	günstig	mittel	ungünstig		A
Abstand zu Emittenten; auch angrenz. landw. Nutzungen	keine	wenig	zahlreich		B
Untypische Vegetationsaspekte; Gehölze (v.a. Birken); Eutrophierungszeiger; Wasserzügigkeitszeiger; z.B. Berula erecta in Gräben	gering	mittel	hoch		A
Abstand zu Emittenten; auch angrenz. landw. Nutzungen	keine	extern	intern		B
Nutzungen; Trittschäden; Wildfütterung; Müllablagerungen, Wildfütterung; hörbarer, dauerh. Lärm;	hoch	mittel	gering		A
Untypische Vegetationsaspekte; Gehölze (v.a. Birken); Eutrophierungszeiger; Wasserzügigkeitszeiger; z.B. Berula erecta in Gräben	günstig	mittel	ungünstig		B
Nutzungen; Trittschäden; Wildfütterung; Müllablagerungen, Wildfütterung; hörbarer, dauerh. Lärm;	< 10%	10-25%	> 25%		B
Nutzungen; Trittschäden; Wildfütterung; Müllablagerungen, Wildfütterung; hörbarer, dauerh. Lärm;	keine	wenige	zahlreich		A
Nutzungen; Trittschäden; Wildfütterung; Müllablagerungen, Wildfütterung; hörbarer, dauerh. Lärm;	keine	wenige	zahlreich		B
Nutzungen; Trittschäden; Wildfütterung; Müllablagerungen, Wildfütterung; hörbarer, dauerh. Lärm;	günstig	mittel	ungünstig		A
Nutzungen; Trittschäden; Wildfütterung; Müllablagerungen, Wildfütterung; hörbarer, dauerh. Lärm;	keine	gering	stark		A
Nutzungen; Trittschäden; Wildfütterung; Müllablagerungen, Wildfütterung; hörbarer, dauerh. Lärm;	keine	gering	stark		A
Nutzungen; Trittschäden; Wildfütterung; Müllablagerungen, Wildfütterung; hörbarer, dauerh. Lärm;	keine	gering	stark		A
Nutzungen; Trittschäden; Wildfütterung; Müllablagerungen, Wildfütterung; hörbarer, dauerh. Lärm;	kein	deutl.	stark		A
Arteninventar					C

FFH-Bewertungen (BFN)

		Wert	AZ	Z
1	Lebensraumtyp			
3	Arteninventar , Gesamtbewertung, 1..n - Parameter mit Kriterien A/B/C			
4	Habitatstruktur , Gesamtbewertung, 1..n - Parameter mit Kriterien A/B/C			
5	Beeinträchtigungen , Gesamtbewertung, 1..n - Parameter mit Kriterien A/B/C			
	Zustandsbewertung: AZ – Vorgabewert, Z – von AZ abweichend festgelegte Zustandsbewertung			
1	7120 (BFN) Noch renaturierungsfähige degradierte Hochmoore		B	
3	Arteninventar		B	
4	Habitatstrukturen		B	

Erhebungsbogen

B

Projekt	FFH-Monitoring	Interne Nr.	96608
		DK5 DK5-GK	7452
Handlungsbedarf	Nein	DK5 - Name	Wohldorf-Nord
Bearbeitung	BRA	Biotop-Nr. alt	433
Räumliche Abbildung	Fläche	Kartierung	16.08.2015
Anzahl Abschnitte	1	Fläche / Länge [m²/m]	11510,9406
		Breite (lineare Abb.) [m]	

FFH-Bewertungen (BFN)

1 Lebensraumtyp			
3 Arteninventar , Gesamtbewertung, 1..n - Parameter mit Kriterien A/B/C			
4 Habitatstruktur , Gesamtbewertung, 1..n - Parameter mit Kriterien A/B/C			
5 Beeinträchtigungen , Gesamtbewertung, 1..n - Parameter mit Kriterien A/B/C			
Zustandsbewertung: AZ – Vorgabewert , Z – von AZ abweichend festgelegte Zustandsbewertung	Wert	AZ	Z
5 Beeinträchtigungen		B	

Zeigerwerte der Pflanzenartenliste (Auswertung)

Standort	Belichtung	halbsonnig	7,4
Boden	Feuchte	naß	8,3
	Stickstoff (N)	stickstoffarm	2,8
	Reaktion	sauer	3,5
Vegetation	Mahdverträglichkeit	schnittempfindlich bis mäßig schnittverträglich	3,6
Zeigerwerte	Futterwert	sehr geringwertiges Futter	1,7
	Wechselfeuchteanzeiger		5
	Giftpflanzen		0
	Überschw.anzeiger		4

Pflanzenartenliste

Gruppe / Pflanzenart	MS	M	W	Vs	St	PA	Ph	Sz	VS	V	G	cf	§	Rote Liste				
														HH	ND	SH	D	
Tracheobionta (Gefäßpflanzen)																		
Agrostis canina (Hunds-Straußgras)	7	z		-	-									3		3		
Agrostis stolonifera (Ausläufer-Straußgras)	7	z		-	-													
Betula pendula (Hänge-Birke)	7	w		-	-													
Betula pubescens (Moor-Birke)	7	z		-	-													
Calamagrostis canescens (Sumpf-Reitgras)	7	z		-	-													
Calla palustris (Sumpf-Calla)	7	z		-	-								b	V	3	3	V	
Carex nigra (Wiesen-Segge)	7	h	W	-	-									V		V		
Carex rostrata (Schnabel-Segge)	7	h		-	-									3		V		
Deschampsia flexuosa (Draht-Schmiele)	7	w		-	-													
Dryopteris carthusiana (Dorniger Wurmfarne)	7	w		-	-													
Eriophorum angustifolium (Schmalblättriges Wollgras)	7	h	W	-	-									3		V	V	
Juncus effusus (Flutter-Binse)	7	z		-	-													
Lysimachia vulgaris (Gewöhnlicher Gilbweiderich)	7	h		-	-													
Molinia caerulea (Blaues Pfeifengras)	7	h		-	-													
Peucedanum palustre (Sumpf-Haarstrang)	7	z		-	-									3		V		
Pinus sylvestris (Wald-Kiefer)	7	h		-	-													
Quercus robur (Stiel-Eiche)	7	w		-	-													
Salix aurita (Ohr-Weide)	7	z		-	-													
Salix cinerea (Grau-Weide)	7	w		-	-													
Vaccinium macrocarpon (Großfrüchtige Moosbeere)	7	z	W	-	-									R		R		
Bryophyta (Moose)																		
Sphagnum spec. (Torfmoos)	7	h	T	-	-													

Erhebungsbogen

B

Projekt	FFH-Monitoring	Interne Nr.	96608
		DK5 DK5-GK	7452
Handlungsbedarf	Nein	DK5 - Name	Wohldorf-Nord
Bearbeitung	BRA	Biotop-Nr. alt	433
Räumliche Abbildung	Fläche	Kartierung	16.08.2015
Anzahl Abschnitte	1	Fläche / Länge [m²/m]	11510,9406
		Breite (lineare Abb.) [m]	

Pflanzenartenliste

Gruppe / Pflanzenart	MS	M	W	Vs	St	PA	Ph	Sz	VS	V	G	cf	§	Rote Liste			
														HH	ND	SH	D
Anzahl Rote Liste Arten														7	1	7	2
Anzahl Arten														21			

MS: Mengensystem; M: Mengenangabe, W: Bewertung der Art (FFH-Monitoring), Vs: Vegetationsschicht, St: Status, PA: Autor Phänologie; Ph: Phänologie, Sz: Soziabilität, VS: Vitalitätssystem; V: Vitalität, G: Geschlecht, cf: unsichere Bestimmung, §: Schutz nach BNatSchG, HH: Rote Liste Hamburg, Nds: Rote Liste Niedersachsen, SH: Rote Liste Schleswig-Holstein, D: Rote Liste Deutschland