

Erhebungsbogen

B

Projekt	FFH-Monitoring	Interne Nr.	96598
		DK5 DK5-GK	7452
Handlungsbedarf	Nein	DK5 - Name	Wohldorf-Nord
Bearbeitung	BRA	Biotop-Nr. alt	425
Räumliche Abbildung	Fläche	Kartierung	16.08.2015
Anzahl Abschnitte	1	Fläche / Länge [m²/m]	3788,5726
		Breite (lineare Abb.) [m]	

Gesetzlicher Schutz	§ 30 (2) 1.2 Natürliche oder naturnahe stehende Gewässer	Schutz nur teilweise	Nein
----------------------------	---	-----------------------------	-------------

Gesamtbewertung	6 Wertvoll
– Alter	5 Biotop mittleren Alters, 20 bis 50 Jahre
– Belastungsgrad	6 Flächenhaft geringe oder örtlich stärkere oder Vorbelastung mit deutlichem Einfluß
– Ökolog. Funktion	7 Sehr hohe Bedeutung in einem Biotopkomplex, für den lokalen Biotopverbund oder als Puffer
– Seltenheit	6 Seltener Biotoptyp, ohne seltene oder bedrohte Pflges., ungesättigtes Artenspektrum, reliktsische RL-Arten

Bestandsbeschreibung

Aufgrund von Geodatenänderung nur kopierter Datensatz aus 2013; Biotop wurde 2015 nicht erneut kartiert und bewertet!

Relativ großes Gewässer mit unbekannter Tiefe, eventuell natürlicher Entstehung, eventuell angestaut oder als Mergelgrube entstanden, jedenfalls mit etwas höherem Alter. Umgeben von einem älteren Feldgehölz, das das Gewässer z.T. überschattet und vermutlich auch zu höheren Laubeinträgen beiträgt, jedoch nicht zur vollständig Überschattung oder Verlandung. Das Gewässer ist an der Oberfläche zu hohen Anteilen überwachsen von einer Wasserlinsendecke, submers aber ebenfalls von einem großen Bestand von Hornblatt geprägt. Das Wasser ist leicht getrübt, etwas eisenocker-gefärbt. Die Ufer steigen mäßig steil bis örtlich auch steil an. Das Gewässer weist offenbar Wasserstandsschwankungen in der Größenordnung von rund 20 cm auf. Die Ufer sind zu sehr hohen Anteilen überwachsen von ausladendem, altem Grauweidengebüsch, so dass kaum Raum für Röhrichte oder Arten der feuchten Hochstaudenfluren vorhanden ist. Insgesamt ist dadurch die Gewässervegetation etwas verarmt und die Verlandungsbereiche einseitig als Grauweidengebüsch ausgeprägt. Das Arteninventar im Gewässer kann aufgrund der schlechten Zugänglichkeit und der unbekannt Tiefe nicht vollständig abgeschätzt werden. Submers sind weitere Arten denkbar. Im Süden ist ein zweites, etwas flacheres, stärker verlandetes, langgestrecktes Gewässer vorhanden, das insgesamt etwas jünger zu sein scheint, aber ähnlich bewachsen ist, dessen Ufer z.T. derzeit offen und trocken liegen und auf Wasserstandsschwankungen von bis zu 50 cm in jüngerer Zeit hindeuten.

Vorkommen an Biotoptypen

1	TF	Typ	HF	F.Anteil
2	BTYP	Biotoptyp	- gesetzl. Grundl.	
3	Zusatz	Zusatz zum Biotoptypen		
4	LRT	Lebensraumtyp		
1	1		Ja	100 %
2	SEZ	Sonstiges, naturnahes, nährstoffreiches Kleingewässer (2000)		
4	3150	Natürliche eutrophe Seen mit einer Vegetation des Magnopotamions oder Hydrocharitions		

Räumliche Lage

Lagebeschreibung	Südöstlich Infohaus	Hochwert (Y)	5952105
Nachbarnutzung/en	Pferdeweiden, im Südwesten Gärten	Naturraum	Obere Alsterniederung (702.01)
Rechtswert (X)	575424	Gemarkung	Wohldorf (535)
Bezirk	Wandsbek		
Stadtteil (OT-Nr.)	Wohldorf-Ohlstedt (523)		

Projekt	FFH-Monitoring	Interne Nr.	96598
		DK5 DK5-GK	7452
		DK5 - Name	Wohldorf-Nord
Handlungsbedarf	Nein	Biotop-Nr. alt	425
Bearbeitung	BRA	Kartierung	16.08.2015
Räumliche Abbildung	Fläche	Fläche / Länge [m²/m]	3788,5726
Anzahl Abschnitte	1	Breite (lineare Abb.) [m]	

Räumliche Lage

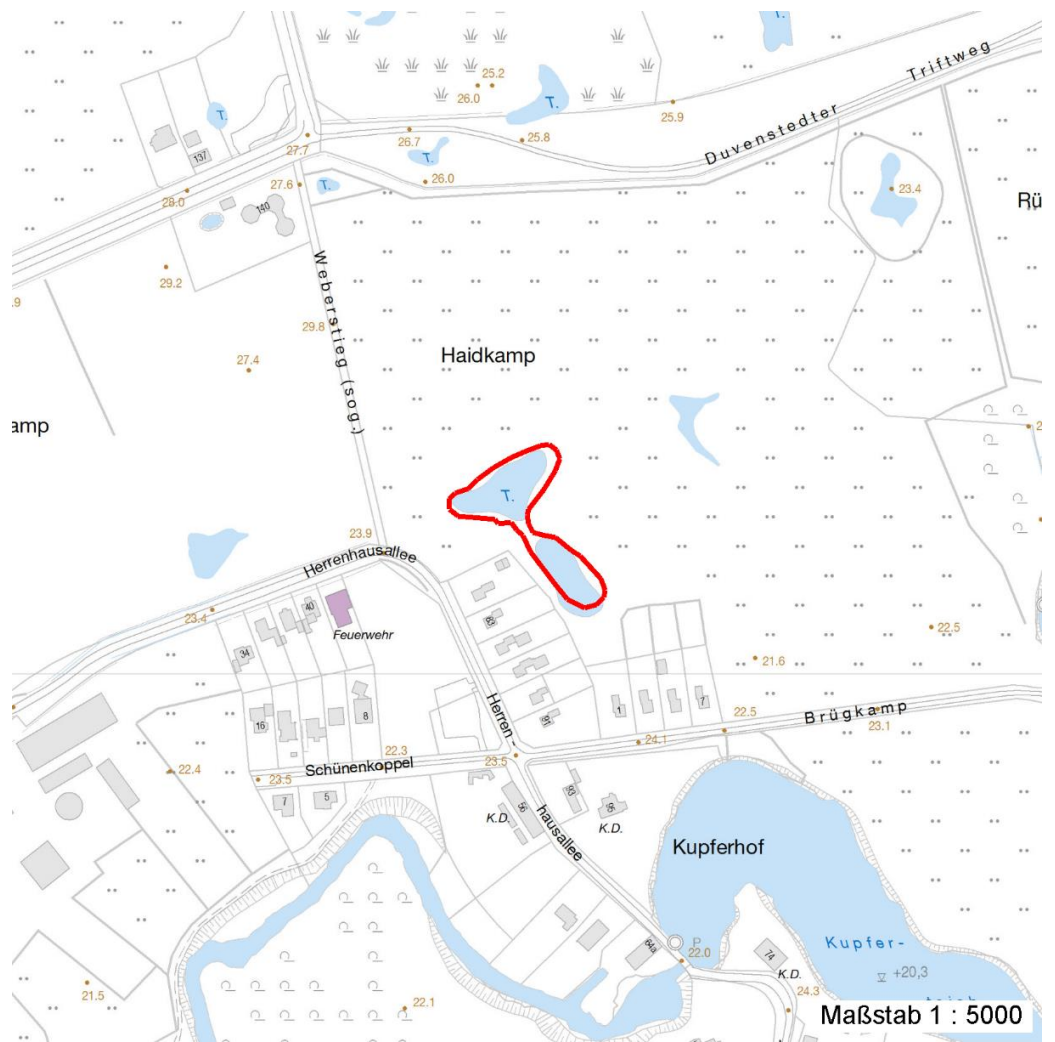
Digitaler Grünplan **Hafengesamtgebiet** **Ramsargebiet** **EG-Vogelschutzgeb.** x

Ausgleichsflächen **Biosphärenreservat** **Nationalpark**

NSG / ND / LSG LSG Wohldorf/Ohlstedt [HH-2046 / Anteil: < 1%], NSG Duvenstedter Brook [HH-501 / Anteil: 100%]

FFH-GEBIET Duvenstedter Brook [DE 2226-303 / Anteil: 100%]

Wasserschutzgebiet
Karte



Weitere Erhebungsbögen

Interne Nr.	Interne Nr. Zuordnung	DK5	Biotop-Nr.	Kartierung	Zuordnung	DK5 (GK)	Biotop-Nr. (alt)
96598	57240	7452	99	15.09.2009	N	7454	110
96598	79095	7452	99	15.08.2013	=	7454	110

Zuordnung: N = nachfolgende Kartierung, K = weitere Kartierungen (zeitlich vorher oder nachher)

Erhebungsbogen

B

Projekt	FFH-Monitoring	Interne Nr.	96598
		DK5 DK5-GK	7452
Handlungsbedarf	Nein	DK5 - Name	Wohldorf-Nord
Bearbeitung	BRA	Biotop-Nr. alt	425
Räumliche Abbildung	Fläche	Kartierung	16.08.2015
Anzahl Abschnitte	1	Fläche / Länge [m²/m]	3788,5726
		Breite (lineare Abb.) [m]	

Foto

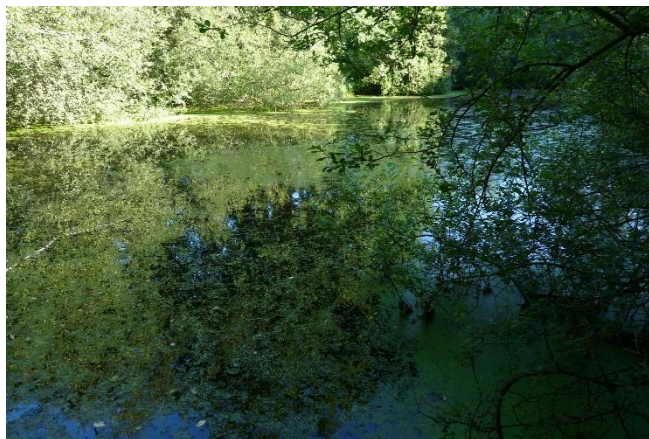
Interne Nr.	Index	Dateiname	Aufnahmerichtung
50002	0	7452_425_160815_1.JPG	
50003	0	7452_425_160815_2.JPG	
50004	0	7452_425_160815_3.JPG	

Weitere Angaben

Merkmal	Wert
Auswertung	
Gefährdung / Einflüsse	Hoher Laubeintrag, langfristig ist mit einer allmählichen Verlandung zu rechnen, vermutlich hohe Nährstoffgehalte.
Wertgesichtspunkte	Als Lebensraum für Libellen und Amphibien relativ günstig, altes Gewässer, relativ ungestört gelegen.
Maßnahmen	Aktuell keine.

Foto

Fotodatei	7452_425_160815_1.JPG	Fotodatei	7452_425_160815_2.JPG
Bildbeschreibung		Bildbeschreibung	
Aufnahmerichtung		Aufnahmerichtung	



Erhebungsbogen

B

Projekt	FFH-Monitoring	Interne Nr.	96598
		DK5 DK5-GK	7452
Handlungsbedarf	Nein	DK5 - Name	Wohldorf-Nord
Bearbeitung	BRA	Biotop-Nr. alt	425
Räumliche Abbildung	Fläche	Kartierung	16.08.2015
Anzahl Abschnitte	1	Fläche / Länge [m²/m]	3788,5726
		Breite (lineare Abb.) [m]	

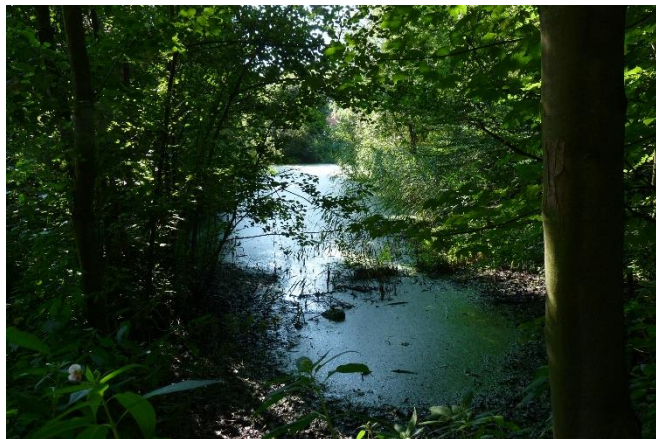
Foto

Fotodatei 7452_425_160815_3.JPG

Bildbeschreibung
Aufnahmerichtung

Fotodatei

Bildbeschreibung
Aufnahmerichtung



Teilflächenbeschreibung

Teilflächentyp		Teilflächen-Nr.	1
Biotoptyp	Sonstiges, naturnahes, nährstoffreiches Kleingewässer (2000)	Biotoptyp	SEZ
- Zusatz		- gesetzl. Grundl.	
FFH-LRT	Natürliche eutrophe Seen mit einer Vegetation des Magnopotamions oder Hydrocharitions	FFH-LRT	3150
Beschreibung		Entw.potential LRT	
		Hauptfläche	Ja
		Flächenanteil	100 %
		FFH-Unters.Fläche	Nein
		Saatgutfläche	Nein

Erhebungsbogen

B

Projekt	FFH-Monitoring	Interne Nr.	96598
		DK5 DK5-GK	7452
Handlungsbedarf	Nein	DK5 - Name	Wohldorf-Nord
Bearbeitung	BRA	Biotop-Nr. alt	425
Räumliche Abbildung	Fläche	Kartierung	16.08.2015
Anzahl Abschnitte	1	Fläche / Länge [m²/m]	3788,5726
		Breite (lineare Abb.) [m]	

Weitere Angaben

Merkmal	Wert
Auswertung	
Maßnahmen	Massnahmen siehe Hauptbogen
Boden	
Feuchte	10 - zeitweise wasserüberstaut
Reaktion	7 - neutral
Stickstoffgehalt	6 - mäßig stickstoffarm bis stickstoffreich
Gewässer	
pH-Wert	7,3
Standort, Relief	
Belichtung	7 - halbsonnig
Veg. - Zeigerwerte	
Anz. Wechselfeuchtezeiger	3
Anz. Überschwemmungsz.	6
Anz. Magerkeitszeiger (N < 4)	0
Anteil Magerkeitszeiger (N < 4)	0 %
Veg. - Soziologie	
BfN Schlüssel	01.0.01.01 - Lemnion minoris (Wasserlinsendecken) 24.0.01 - Potamogetonalia pectinati (Festwurzelnnde Wasserpflanzen-Ges.) 27 - Phragmitetea (Röhrichte und Großseggenrieder)

FFH-Bewertungen (HH)

Lebensraumtyp / Parameter	Wertstufe A	Wertstufe B	Wertstufe C	Wert / Begründung	Z
3150 (HH) Natürliche eutrophe Seen mit einer Vegetation des Magnopotamions oder Hydrocharitons					C
Habitatstrukturen					C
Wasserpflanzen;	günstig	mittel	ungünstig		C
Submerse Veget. vorhanden;	ja	ja	nein		A
Schwimblattveget. vorhand.;	ja	ja	ja		A
Eindringtiefe der subm. Veget.;	> 4 m	2 bis 4 m	< 2 m		C
Diversität der naturnahen Ufervegetation;	günstig	mittel	ungünstig		B
Anzahl der Aspekte; 4 Aspekte der naturnahen Verlandungsreihe:	4	3	< 3		B
Röhricht, Seggenried/Hochstaudenflur, Weidengebüsch, Bruch-oder Auenwald					B
Beeinträchtigungen					B
Störungen des Standortes;	günstig	mittel	ungünstig		B
diffuse Einträge aus Umland;	keine	gering	deutlich		B
belastete Zuleitung o. Zufluss; Einträge	keine	geringe	deutliche		A
Fischbesatz;	kein	naturnah	naturfern		A
Fischfütterung;	keine	keine	Fütterung		A
Wasserstände verändert; abgesenkt oder aufgestaut, Änderungen gegenüber der natürlichen Situation	nicht	geringfügig	deutlich		B
Uferverbau; Anteil der Uferlänge	< 5%	5-20%	> 20%		A
Untypische Vegetationsaspekte;	günstig	mittel	ungünstig		A
Zierformen v. Wasserpflanzen;	keine	wenige	zahlreich		A

Erhebungsbogen

B

Projekt	FFH-Monitoring	Interne Nr.	96598
		DK5 DK5-GK	7452
Handlungsbedarf	Nein	DK5 - Name	Wohldorf-Nord
Bearbeitung	BRA	Biotop-Nr. alt	425
Räumliche Abbildung	Fläche	Kartierung	16.08.2015
Anzahl Abschnitte	1	Fläche / Länge [m²/m]	3788,5726
		Breite (lineare Abb.) [m]	

FFH-Bewertungen (HH)

Lebensraumtyp / Parameter	Wertstufe A	Wertstufe B	Wertstufe C	Wert / Begründung	Z
invasive Neophyten;	keine	keine	vorhanden		A
naturnahe Ufervegetation;	> 90%	50-90%	< 50%		A
Nutzungen;	günstig	mittel	ungünstig		B
Trittschäden;	keine	gering	stark		B
Schäden durch Wassersport;	keine	gering	deutlich		A
Müllablagerungen;	keine	gering	stark		A
hörbarer, dauerh. Lärm;	kein	deutl.	stark		A
Arteninventar					C

FFH-Bewertungen (BFN)

1	Lebensraumtyp			
3	Arteninventar , Gesamtbewertung, 1..n - Parameter mit Kriterien A/B/C			
4	Habitatstruktur , Gesamtbewertung, 1..n - Parameter mit Kriterien A/B/C			
5	Beeinträchtigungen , Gesamtbewertung, 1..n - Parameter mit Kriterien A/B/C			
	Zustandsbewertung: AZ – Vorgabewert , Z – von AZ abweichend festgelegte Zustandsbewertung	Wert	AZ	Z
1	3150 (BFN) Natürliche eutrophe Seen mit einer Vegetation des Magnopotamions oder Hydrocharitions		C	
3	Arteninventar		C	
4	Habitatstrukturen		B	
5	Beeinträchtigungen		C	

Zeigerwerte der Pflanzenartenliste (Auswertung)

Standort	Belichtung	halbsonnig	6,6
Boden	Feuchte	zeitweise wasserüberstaut	9,9
	Stickstoff (N)	mäßig stickstoffarm bis stickstoffreich	6
	Reaktion	schwach sauer	6,5
Vegetation	Mahdverträglichkeit	schnittempfindlich (nur Herbstschnitt vertragend)	3,1
Zeigerwerte	Futterwert	sehr geringwertiges Futter	1,9
	Wechselfeuchteanzeiger		8
	Giftpflanzen		1
	Überschw.anzeiger		12

Pflanzenartenliste

Gruppe / Pflanzenart	MS	M	W	Vs	St	PA	Ph	Sz	VS	V	G	cf	Rote Liste						
													§	HH	ND	SH	D		
Tracheobionta (Gefäßpflanzen)																			
Aegopodium podagraria (Giersch)	7	w		-	-														
Ajuga reptans (Kriechender Günsel)	7	w		-	-														
Alnus glutinosa (Schwarz-Erle)	7	w		-	-														
Athyrium filix-femina (Gewöhnlicher Frauenfarn)	7	w		-	-														
Calamagrostis canescens (Sumpf-Reitgras)	7	w		-	-														
Calla palustris (Sumpf-Calla)	7	w		-	-									b	V	3	3	V	
Calystegia sepium (Zaun-Winde)	7	w		-	-														
Carex acutiformis (Sumpf-Segge)	7	w		-	-														
Carex pseudocyperus (Scheinzyper-Segge)	7	w		-	-														
Carex riparia (Ufer-Segge)	7	w		-	-														

Projekt	FFH-Monitoring	Interne Nr.	96598
		DK5 DK5-GK	7452
Handlungsbedarf	Nein	DK5 - Name	Wohldorf-Nord
Bearbeitung	BRA	Biotop-Nr. alt	425
Räumliche Abbildung	Fläche	Kartierung	16.08.2015
Anzahl Abschnitte	1	Fläche / Länge [m²/m]	3788,5726
		Breite (lineare Abb.) [m]	

Pflanzenartenliste

Gruppe / Pflanzenart	MS	M	W	Vs	St	PA	Ph	Sz	VS	V	G	cf	§	Rote Liste				
														HH	ND	SH	D	
Ceratophyllum demersum (Rauhes Hornblatt)	7	h	W	-	-									V				
Cirsium palustre (Sumpf-Kratzdistel)	7	w		-	-													
Comarum palustre (Sumpf-Blutauge)	7	w		-	-									V			3	
Dryopteris dilatata (Breitblättriger Wurmfarne)	7	w		-	-													
Epilobium hirsutum (Zottiges Weidenröschen)	7	w		-	-													
Equisetum palustre (Sumpf-Schachtelhalm)	7	w		-	-													
Eupatorium cannabinum (Wasserdost)	7	w		-	-													
Fraxinus excelsior (Gewöhnliche Esche)	7	w		-	-													
Galium palustre (Sumpf-Labkraut)	7	w		-	-													
Glechoma hederacea (Gundermann)	7	w		-	-													
Glyceria fluitans (Flutender Schwaden)	7	w		-	-													
Humulus lupulus (Hopfen)	7	w		-	-													
Lemna minor (Kleine Wasserlinse)	7	h	T	-	-													
Lemna trisulca (Dreifurchige Wasserlinse)	7	z	W	-	-									V				
Lychnis flos-cuculi (Kuckucks-Lichtnelke)	7	w		-	-													3
Lycopus europaeus (Gewöhnlicher Wolfstrapp)	7	w		-	-													
Lysimachia nummularia (Pfennigkraut)	7	w		-	-													
Lysimachia vulgaris (Gewöhnlicher Gilbweiderich)	7	z		-	-													
Myosotis scorpioides (Sumpf-Vergissmeinnicht)	7	w		-	-													V
Phalaris arundinacea (Rohr-Glanzgras)	7	w		-	-													
Phragmites australis (Schilf)	7	w		-	-													
Rumex hydrolypium (Fluss-Ampfer)	7	w		-	-													
Salix cinerea (Grau-Weide)	7	h		-	-													
Scutellaria galericulata (Sumpf-Helmkraut)	7	w		-	-													
Spirodela polyrhiza (Vielwurzlige Teichlinse)	7	z	T	-	-													
Urtica dioica (Große Brennnessel)	7	w		-	-													
Anzahl Rote Liste Arten														4	1	4	1	
Anzahl Arten														36				

MS: Mengensystem; M: Mengenangabe, W: Bewertung der Art (FFH-Monitoring), Vs: Vegetationsschicht, St: Status, PA: Autor Phänologie; Ph: Phänologie, Sz: Soziabilität, VS: Vitalitätssystem; V: Vitalität, G: Geschlecht, cf: unsichere Bestimmung, §: Schutz nach BNatSchG, HH: Rote Liste Hamburg, Nds: Rote Liste Niedersachsen, SH: Rote Liste Schleswig-Holstein, D: Rote Liste Deutschland