

# Erhebungsbogen

**B**

<b>Projekt</b>	Biotopkartierung Hamburg	<b>Interne Nr.</b>	96260
		<b>DK5   DK5-GK</b>	<b>7452</b>
<b>Handlungsbedarf</b>	Nein	<b>DK5 - Name</b>	Wohldorf-Nord
<b>Bearbeitung</b>	BRA	<b>Biotop-Nr.   alt</b>	<b>365</b>
<b>Räumliche Abbildung</b>	Fläche	<b>Kartierung</b>	07.09.2015
<b>Anzahl Abschnitte</b>	1	<b>Fläche / Länge [m<sup>2</sup>/m]</b>	7613,6458
		<b>Breite (lineare Abb.) [m]</b>	

<b>Gesetzlicher Schutz</b>	§ 14 (2) 2.2 Knicks	<b>Schutz nur teilweise</b>	<b>Nein</b>
----------------------------	---------------------	-----------------------------	-------------

<b>Gesamtbewertung</b>	7	Besonders wertvoll
– <b>Alter</b>	8	Biotop hohen Alters, 200 bis 500 Jahre
– <b>Belastungsgrad</b>	6	Flächenhaft geringe oder örtlich stärkere oder Vorbelastung mit deutlichem Einfluß
– <b>Ökolog. Funktion</b>	7	Sehr hohe Bedeutung in einem Biotopkomplex, für den lokalen Biotopverbund oder als Puffer
– <b>Seltenheit</b>	6	Seltener Biotoptyp, ohne seltene oder bedrohte Pflges., ungesättigtes Artenspektrum, reliktsische RL-Arten

## Bestandsbeschreibung

Alter Redder am Waldrand unter einer Geländestufe. Das Gelände fällt von Nord nach Süd um ca. 2 bis 3 m ab, in der Mitte ist ein 3 m breiter Sandweg vorhanden, der relativ häufig auch noch befahren wird. Auf der Nordseite schließt sich ein etwa 3 m breiter knickartiger Randstreifen an, der zum angrenzenden Wald überleitet. Auf der Südseite ist ein etwa 10 m breiter Randstreifen vorhanden mit Böschung zum angrenzenden Gelände und am Fuß der Böschung mit zusätzlich einem alten Knick, der sich noch einmal 0,5 m aus dem Gelände erhebt. In den Knickwällen sind alte Reihen von Stieleichen vorhanden, die bis knapp 1 m Stammdicke erreichen, häufig aber nur um 50 cm. Die krautigen Randstreifen sind breit ausgeprägt, selten genutzt oder gepflegt und recht artenreich von halbruderaler Vegetation bewachsen, die etwa 1 bis 1,50 m Wuchshöhe erreicht. Über größere Flächen gibt es einen Adlerfarnbestand, aber daneben auch eine sonst artenreiche, mäßig Nährstoffe anzeigende Krautvegetation. Es gibt zusätzlich eine Strauchschicht mit höheren Anteilen von Hasel und Holunder und vereinzelt durch die forstliche Nutzung der Nachbarflächen auch Nadelgehölze im Gebiet.

## Vorkommen an Biotoptypen

1	TF	Typ	HF	F.Anteil
2	BTYP	Biotoptyp	- gesetzl. Grundl.	
3	Zusatz	Zusatz zum Biotoptypen		
4	LRT	Lebensraumtyp		
1	1		Ja	100 %
2	HWM	Strauch-Baum-Knick (2000)		

## Räumliche Lage

<b>Lagebeschreibung</b>	Am Rader Weg		
<b>Nachbarnutzung/en</b>	Wald, Grünland, Feldweg		
<b>Rechtswert (X)</b>	575091	<b>Hochwert (Y)</b>	5953233
<b>Bezirk</b>	Wandsbek	<b>Naturraum</b>	Obere Alsterniederung (702.01)
<b>Stadtteil (OT-Nr.)</b>	Wohldorf-Ohlstedt (523)	<b>Gemarkung</b>	Wohldorf (535)
<b>Digitaler Grünplan</b>	<input type="checkbox"/> <b>Hafengesamtgebiet</b>	<input type="checkbox"/> <b>Ramsargebiet</b>	<input type="checkbox"/> <b>EG-Vogelschutzgeb.</b>
<b>Ausgleichsflächen</b>	<input type="checkbox"/> <b>Biosphärenreservat</b>	<input type="checkbox"/> <b>Nationalpark</b>	<input type="checkbox"/>
<b>NSG / ND / LSG</b>	LSG Wohldorf/Ohlstedt [ HH-2046 / Anteil: 100% ]		
<b>FFH-GEBIET</b>			
<b>Wasserschutzgebiet</b>			

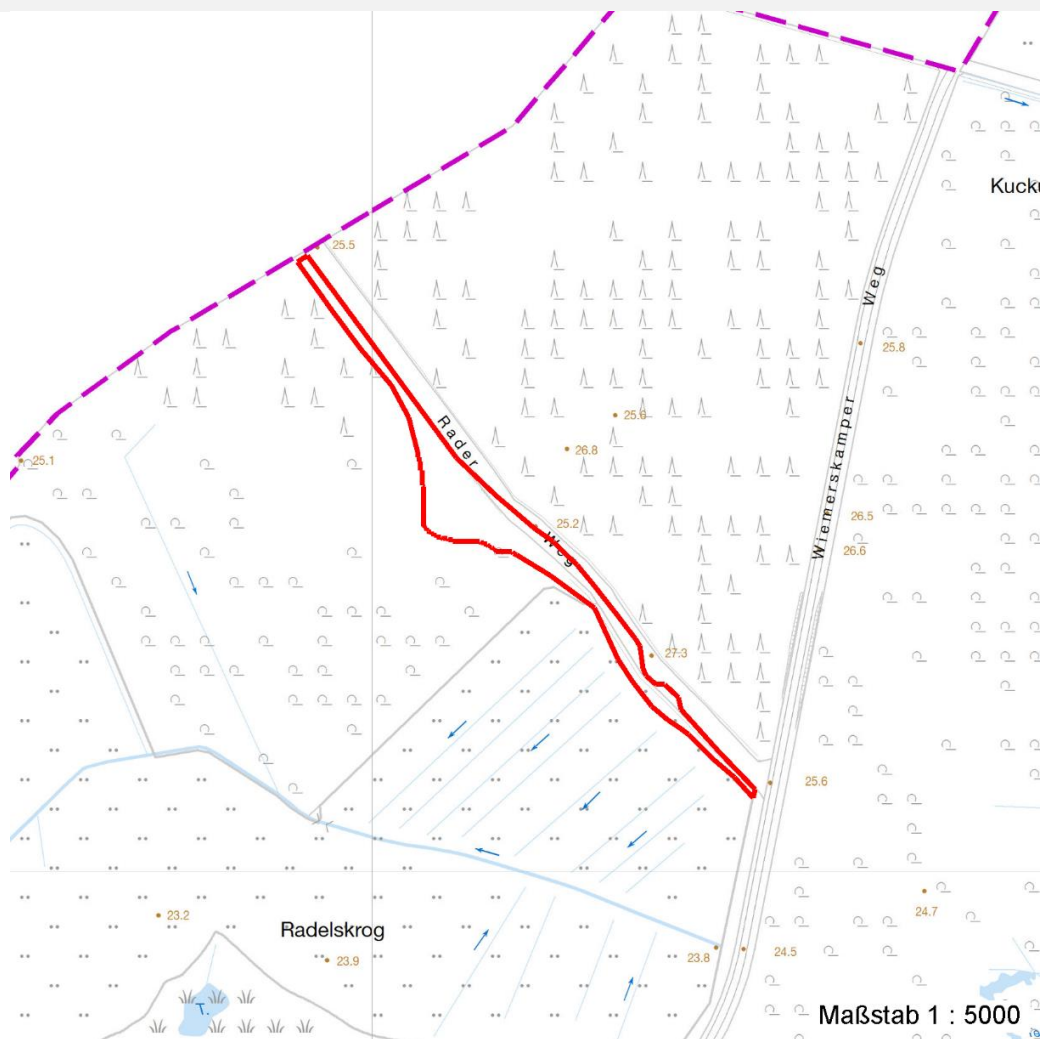
# Erhebungsbogen

**B**

<b>Projekt</b>	Biotopkartierung Hamburg	<b>Interne Nr.</b>	96260
		<b>DK5   DK5-GK</b>	<b>7452</b>
<b>Handlungsbedarf</b>	Nein	<b>DK5 - Name</b>	Wohldorf-Nord
<b>Bearbeitung</b>	BRA	<b>Biotop-Nr.   alt</b>	<b>365</b>
<b>Räumliche Abbildung</b>	Fläche	<b>Kartierung</b>	07.09.2015
<b>Anzahl Abschnitte</b>	1	<b>Fläche / Länge [m<sup>2</sup>/m]</b>	7613,6458
		<b>Breite (lineare Abb.) [m]</b>	

## Räumliche Lage

Karte



## Weitere Erhebungsbögen

Interne Nr.	Interne Nr. Zuordnung	DK5	Biotop-Nr.	Kartierung	Zuordnung	DK5 (GK)	Biotop-Nr. (alt)
96260	57150	7452	102	13.10.2009	<	7454	113

Zuordnung: N = nachfolgende Kartierung, K = weitere Kartierungen (zeitlich vorher oder nachher)

## Foto

Interne Nr.	Index	Dateiname	Aufnahmerichtung
49454	0	7452_365_070915_1.JPG	

## Weitere Angaben

Merkmal	Wert
<b>Auswertung</b> Gefährdung / Einflüsse	Aktuell keine erkennbar.

## Erhebungsbogen

**B**

<b>Projekt</b>	Biotopkartierung Hamburg	<b>Interne Nr.</b>	96260
		<b>DK5   DK5-GK</b>	<b>7452</b>
<b>Handlungsbedarf</b>	Nein	<b>DK5 - Name</b>	Wohldorf-Nord
<b>Bearbeitung</b>	BRA	<b>Biotop-Nr.   alt</b>	<b>365</b>
<b>Räumliche Abbildung</b>	Fläche	<b>Kartierung</b>	07.09.2015
<b>Anzahl Abschnitte</b>	1	<b>Fläche / Länge [m<sup>2</sup>/m]</b>	7613,6458
		<b>Breite (lineare Abb.) [m]</b>	

### Weitere Angaben

Merkmal	Wert
Wertgesichtspunkte	Insgesamt recht strukturreiche Randstreifen in teilweise großer Breite, bedeutender Altbaumbestand.
zoologisch bedeutsame Strukturen Bedeutung für Tiergruppe	Alte Bäume mit Höhlen Insekten, allgemein Vögel
Maßnahmen	Keine, weiter der Sukzession überlassen, auch knicktypische Pflegemaßnahmen sind nicht notwendig.

### Foto

**Fotodatei** 7452\_365\_070915\_1.JPG  
**Bildbeschreibung**  
**Aufnahmerichtung**

**Fotodatei**  
**Bildbeschreibung**  
**Aufnahmerichtung**



### Teilflächenbeschreibung

<b>Teilflächentyp</b>		<b>Teilflächen-Nr.</b>	1
<b>Biototyp</b>	Strauch-Baum-Knick (2000)	<b>Biototyp</b>	HWM
- Zusatz		- gesetzl. Grundl.	
<b>FFH-LRT</b>		<b>FFH-LRT</b>	
<b>Beschreibung</b>		<b>Entw.potential LRT</b>	
		<b>Hauptfläche</b>	Ja
		<b>Flächenanteil</b>	100 %
		<b>FFH-Unters.Fläche</b>	Nein
		<b>Saatgutfläche</b>	Nein

# Erhebungsbogen

**B**

<b>Projekt</b>	Biotopkartierung Hamburg	<b>Interne Nr.</b>	96260
		<b>DK5   DK5-GK</b>	<b>7452</b>
<b>Handlungsbedarf</b>	Nein	<b>DK5 - Name</b>	Wohldorf-Nord
<b>Bearbeitung</b>	BRA	<b>Biotop-Nr.   alt</b>	<b>365</b>
<b>Räumliche Abbildung</b>	Fläche	<b>Kartierung</b>	07.09.2015
<b>Anzahl Abschnitte</b>	1	<b>Fläche / Länge [m<sup>2</sup>/m]</b>	7613,6458
		<b>Breite (lineare Abb.) [m]</b>	

## Weitere Angaben

Merkmal	Wert
<b>Boden</b>	
Feuchte	6 - mäßig feucht und wechselfeucht
Reaktion	6 - schwach sauer
Stickstoffgehalt	7 - stickstoffreich
<b>Standort, Relief</b>	
Belichtung	6 - halbsonnig bis halbschattig
<b>Veg. - Zeigerwerte</b>	
Anz. Wechselfeuchtezeiger	3
Anz. Überschwemmungsz.	1
Anz. Magerkeitszeiger (N < 4)	2
Anteil Magerkeitszeiger (N < 4)	2 %
<b>Veg. - Soziologie</b>	
BfN Schlüssel	48.0.04 - Fagetalia sylvaticae (Edellaub-Mischwälder und verwandte Ges.)

## Zeigerwerte der Pflanzenartenliste (Auswertung)

<b>Standort</b>	<b>Belichtung</b>	halbsonnig bis halbschattig	6,2
<b>Boden</b>	<b>Feuchte</b>	mäßig feucht und wechselfeucht	5,6
	<b>Stickstoff (N)</b>	stickstoffreich	7,1
	<b>Reaktion</b>	schwach sauer	5,6
<b>Vegetation</b>	<b>Mahdverträglichkeit</b>	mäßig schnittverträglich (erster Schnitt nicht vor 1. Juli)	4,9
<b>Zeigerwerte</b>	<b>Futterwert</b>	geringwertiges Futter	3,3
	<b>Wechselfeuchteanzeiger</b>		3
	<b>Giftpflanzen</b>		1
	<b>Überschw.anzeiger</b>		1

## Pflanzenartenliste

Gruppe / Pflanzenart	MS	M	W	Vs	St	PA	Ph	Sz	VS	V	G	cf	Rote Liste					
													§	HH	ND	SH	D	
<b>Tracheobionta (Gefäßpflanzen)</b>																		
Acer pseudoplatanus (Berg-Ahorn)	7	w		-	-													
Aegopodium podagraria (Giersch)	7	w		-	-													
Agrostis capillaris (Rotes Straußgras)	7	z		-	-													
Alliaria petiolata (Knoblauchsrauke)	7	w		-	-													
Anthriscus sylvestris (Wiesen-Kerbel)	7	w		-	-													
Arctium lappa (Große Klette)	7	w		-	-													
Arctium minus (Kleine Klette)	7	w		-	-													
Artemisia vulgaris (Gewöhnlicher Beifuß)	7	w		-	-													
Athyrium filix-femina (Gewöhnlicher Frauenfarn)	7	w		-	-													
Betula pendula (Hänge-Birke)	7	w		-	-													
Carex hirta (Behaarte Segge)	7	w		-	-													
Chaerophyllum temulum (Hecken-Kälberkropf)	7	z		-	-													
Chelidonium majus (Schöllkraut)	7	w		-	-													
Circaea lutetiana (Gewöhnliches Hexenkraut)	7	w		-	-													
Dactylis glomerata (Wiesen-Knäuelgras)	7	w		-	-													
Deschampsia flexuosa (Draht-Schmiele)	7	w		-	-													

# Erhebungsbogen

# B

<b>Projekt</b>	Biotopkartierung Hamburg		<b>Interne Nr.</b>	96260
			<b>DK5   DK5-GK</b>	<b>7452</b>
<b>Handlungsbedarf</b>	Nein		<b>DK5 - Name</b>	Wohldorf-Nord
<b>Bearbeitung</b>	BRA	<b>Kopie</b>	<b>Biotop-Nr.   alt</b>	<b>365</b>
<b>Räumliche Abbildung</b>	Fläche	Nein	<b>Kartierung</b>	07.09.2015
<b>Anzahl Abschnitte</b>	1		<b>Fläche / Länge [m<sup>2</sup>/m]</b>	7613,6458
			<b>Breite (lineare Abb.) [m]</b>	

## Pflanzenartenliste

Gruppe / Pflanzenart	MS	M	W	Vs	St	PA	Ph	Sz	VS	V	G	cf	Rote Liste						
													§	HH	ND	SH	D		
Dryopteris dilatata (Breitblättriger Wurmfarne)	7	z		-	-														
Fagus sylvatica (Rotbuche)	7	w		-	-														
Festuca gigantea (Riesen-Schwingel)	7	w		-	-														
Frangula alnus (Faulbaum)	7	w		-	-														
Galeopsis bifida (Zweispaltiger Hohlzahn)	7	w		-	-														
Galeopsis tetrahit (Gewöhnlicher Hohlzahn)	7	w		-	-														
Galium aparine (Kletten-Labkraut)	7	w		-	-														
Geum urbanum (Echte Nelkenwurz)	7	w		-	-														
Heracleum sphondylium (Wiesen-Bärenklau)	7	w		-	-														
Hypericum perforatum (Echtes Johanniskraut)	7	w		-	-														
Impatiens parviflora (Kleinblütiges Springkraut)	7	w		-	-														
Lamium maculatum (Gefleckte Taubnessel)	7	w		-	-												2		
Lapsana communis (Rainkohl)	7	w		-	-														
Milium effusum (Wald-Flattergras)	7	w		-	-														
Persicaria hydropiper (Wasserpfeffer)	7	w		-	-														
Picea abies (Gemeine Fichte)	7	w		-	-														
Pinus sylvestris (Wald-Kiefer)	7	w		-	-														
Plantago major major (Großer Wegerich)	7	w		-	-														
Poa trivialis (Gewöhnliches Rispengras)	7	z		-	-														
Pteridium aquilinum (Adlerfarn)	7	w		-	-														
Quercus robur (Stiel-Eiche)	7	h		-	-														
Rubus fruticosus agg. (Artengruppe Echte Brombeere)	7	w		-	-														
Rumex obtusifolius (Stumpfbältriger Ampfer)	7	w		-	-														
Sambucus nigra (Schwarzer Holunder)	7	z		-	-														
Sorbus aucuparia (Eberesche)	7	w		-	-														
Stellaria media (Vogelmiere)	7	w		-	-														
Taraxacum spec. (Löwenzahn)	7	w		-	-														
Taxus baccata (Gemeine Eibe)	7	w		-	-												b	3	V
Tilia platyphyllos (Sommer-Linde)	7	w		-	-														
Urtica dioica (Große Brennnessel)	7	z		-	-														
Veronica chamaedrys (Gamander-Ehrenpreis)	7	w		-	-														
<b>Anzahl Rote Liste Arten</b>														<b>1</b>	<b>1</b>	<b>1</b>			
<b>Anzahl Arten</b>														<b>47</b>					

MS: Mengensystem; M: Mengenangabe, W: Bewertung der Art (FFH-Monitoring), Vs: Vegetationsschicht, St: Status, PA: Autor Phänologie; Ph: Phänologie, Sz: Soziabilität, VS: Vitalitätssystem; V: Vitalität, G: Geschlecht, cf: unsichere Bestimmung, §: Schutz nach BNatSchG, HH: Rote Liste Hamburg, Nds: Rote Liste Niedersachsen, SH: Rote Liste Schleswig-Holstein, D: Rote Liste Deutschland