

Erhebungsbogen

B

Projekt	Biotopkartierung Hamburg	Interne Nr.	96259
		DK5 DK5-GK	7452
Handlungsbedarf	Nein	DK5 - Name	Wohldorf-Nord
Bearbeitung	BRA	Biotop-Nr. alt	364
Räumliche Abbildung	Fläche	Kartierung	07.09.2015
Anzahl Abschnitte	1	Fläche / Länge [m²/m]	12499,8994
		Breite (lineare Abb.) [m]	

Gesetzlicher Schutz **Schutz nur teilweise** **Nein**

Gesamtbewertung	6	Wertvoll
– Alter	6	Biotop mittleren Alters, 50 bis 100 Jahre
– Belastungsgrad	5	Flächenhaft mittlere oder örtlich starke Belastung
– Ökolog. Funktion	6	Hohe Bedeutung in einem Biotopkomplex, für den lokalen Biotopverbund oder als Puffer
– Seltenheit	5	Seltener Biotoptyp, floristisch stark verarmt, ohne seltener Pflges. od. verbr. artenreicher Biotoptyp

Bestandsbeschreibung

Relativ hoch gelegener, grundwasserferner Waldbereich, i.d.R. auf einem Niveau gelegen. Mit gepflanztem Bestand aus Fichten, die häufig Stammdicken um ca. 30 bis 40 cm haben, vereinzelt auch nur 20 cm und um 20 m Höhe erreichen. Der Bestand ist mehrfach durchforstet, mäßig dicht, ein Unterwuchs fehlt größtenteils, eine Strauchschicht ist nahezu nicht vorhanden und die Krautschicht ist licht. Innerhalb des Waldes dominieren v.a. Breitblättriger Wurmfarne und im Randbereich etwas größere Bestände von Brombeere. Der Waldboden weist gegenwärtig relativ viel Jungwuchs von aufkeimenden Fichten auf. Im Zentrum der Fläche gibt es kleinere Pflanzungen von Buchen.

Vorkommen an Biotoptypen

1	TF	Typ	HF	F.Anteil
2	BTYP	Biotoptyp	- gesetzl. Grundl.	
3	Zusatz	Zusatz zum Biotoptypen		
4	LRT	Lebensraumtyp		
1	1		Ja	100 %
2	WZF	Fichtenforst (2000)		

Räumliche Lage

Lagebeschreibung	Südliche Rader Weg, an der Landesgrenze		
Nachbarnutzung/en	Weitere Forstflächen, Bruchwald im Süden		
Rechtswert (X)	574941	Hochwert (Y)	5953341
Bezirk	Wandsbek	Naturraum	Obere Alsterniederung (702.01)
Stadtteil (OT-Nr.)	Wohldorf-Ohlstedt (523)	Gemarkung	Wohldorf (535)
Digitaler Grünplan	<input type="checkbox"/> Hafengesamtgebiet	<input type="checkbox"/> Ramsargebiet	<input type="checkbox"/> EG-Vogelschutzgeb.
Ausgleichsflächen	<input type="checkbox"/> Biosphärenreservat	<input type="checkbox"/> Nationalpark	<input type="checkbox"/>
NSG / ND / LSG	LSG Wohldorf/Ohlstedt [HH-2046 / Anteil: 100%]		
FFH-GEBIET			
Wasserschutzgebiet			

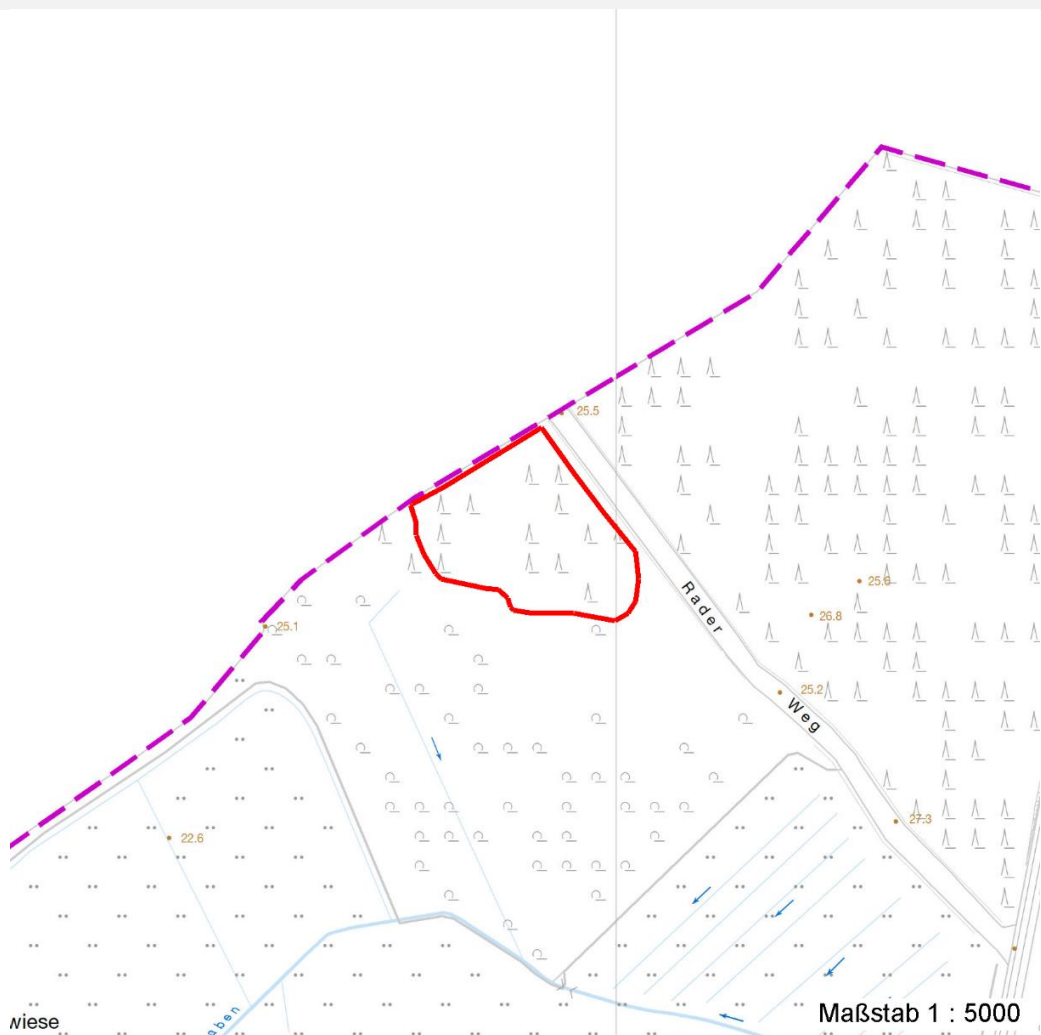
Erhebungsbogen

B

Projekt	Biotopkartierung Hamburg		Interne Nr.	96259
			DK5 DK5-GK	7452
Handlungsbedarf	Nein		DK5 - Name	Wohldorf-Nord
Bearbeitung	BRA	Kopie	Nein	Biotop-Nr. alt
Räumliche Abbildung	Fläche		Kartierung	07.09.2015
Anzahl Abschnitte	1		Fläche / Länge [m²/m]	12499,8994
			Breite (lineare Abb.) [m]	

Räumliche Lage

Karte



Weitere Erhebungsbögen

Interne Nr.	Interne Nr. Zuordnung	DK5	Biotop-Nr.	Kartierung	Zuordnung	DK5 (GK)	Biotop-Nr. (alt)
96259	57157	7452	78	13.10.2009	<	7454	87

Zuordnung: N = nachfolgende Kartierung, K = weitere Kartierungen (zeitlich vorher oder nachher)

Foto

Interne Nr.	Index	Dateiname	Aufnahmerichtung
49451	0	7452_364_070915_1.JPG	
49452	0	7452_364_070915_2.JPG	
49453	0	7452_364_070915_3.JPG	

Weitere Angaben

Merkmal	Wert
---------	------

Auswertung

17.04.2020

Erhebungsbogen

B

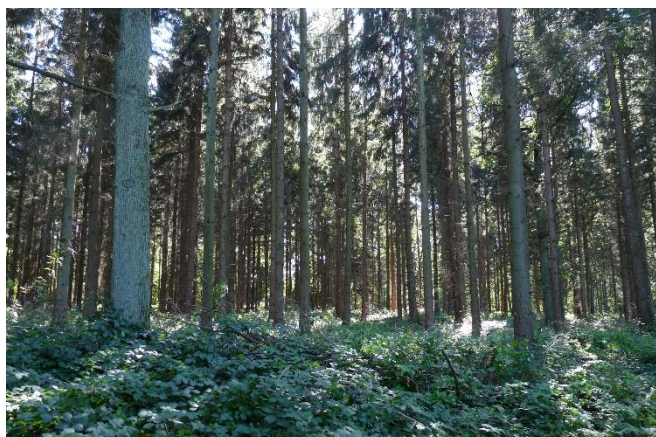
Projekt	Biotopkartierung Hamburg	Interne Nr.	96259
		DK5 DK5-GK	7452
Handlungsbedarf	Nein	DK5 - Name	Wohldorf-Nord
Bearbeitung	BRA	Biotop-Nr. alt	364
Räumliche Abbildung	Fläche	Kartierung	07.09.2015
Anzahl Abschnitte	1	Fläche / Länge [m²/m]	12499,8994
		Breite (lineare Abb.) [m]	

Weitere Angaben

Merkmal	Wert
Gefährdung / Einflüsse	Stark forstlich geprägter Bestand, recht strukturarm und naturfern durch Dominanz von Nadelgehölzen.
Wertgesichtspunkte	Aktuell keine.
Maßnahmen	Der Bestand sollte langfristig zu einem naturnahen Laubmischwald umgebaut werden. Dazu ist es eventuell notwendig, Laubgehölze als Unterwuchs einzubringen. Mittel- bis langfristig sollten die Fichten entnommen werden und anstelle dessen v.a. Eichen und Buchen aufwachsen.

Foto

Fotodatei 7452_364_070915_1.JPG
Bildbeschreibung
Aufnahmerichtung



Fotodatei 7452_364_070915_2.JPG
Bildbeschreibung
Aufnahmerichtung



Foto

Fotodatei 7452_364_070915_3.JPG
Bildbeschreibung
Aufnahmerichtung



Fotodatei
Bildbeschreibung
Aufnahmerichtung

Erhebungsbogen

B

Projekt	Biotopkartierung Hamburg	Interne Nr.	96259
		DK5 DK5-GK	7452
Handlungsbedarf	Nein	DK5 - Name	Wohldorf-Nord
Bearbeitung	BRA	Biotop-Nr. alt	364
Räumliche Abbildung	Fläche	Kartierung	07.09.2015
Anzahl Abschnitte	1	Fläche / Länge [m²/m]	12499,8994
		Breite (lineare Abb.) [m]	

Teilflächenbeschreibung

Teilflächentyp		Teilflächen-Nr.	1
Biotoptyp	Fichtenforst (2000)	Biotoptyp	WZF
- Zusatz		- gesetzl. Grundl.	
FFH-LRT		FFH-LRT	
Beschreibung		Entw.potential LRT	
		Hauptfläche	Ja
		Flächenanteil	100 %
		FFH-Unters.Fläche	Nein
		Saatgutfläche	Nein

Weitere Angaben

Merkmal	Wert
Veg. - Soziologie	
BfN Schlüssel	48 - Querco-Fagetea (Reichere Laubwälder und Gebüsch)
	41 - Epilobietea angustifolii (Waldlichtungs-Fluren und -Gebüsch)

Zeigerwerte der Pflanzenartenliste (Auswertung)

Standort	Belichtung	halbsonnig bis halbschattig	5,5
Boden	Feuchte	frisch und mäßig frisch	5,5
	Stickstoff (N)	mäßig stickstoffarm bis stickstoffreich	6
	Reaktion	mäßig sauer bis sauer	4,1
Vegetation	Mahdverträglichkeit	nicht völlig schnittunverträglich aber sehr schnittempfindlich	2,2
Zeigerwerte	Futterwert	fast wertloses Futter	1,3
	Wechselfeuchteanzeiger		1
	Giftpflanzen		0
	Überschw.anzeiger		1

Pflanzenartenliste

Gruppe / Pflanzenart	MS	M	W	Vs	St	PA	Ph	Sz	VS	V	G	cf	§	Rote Liste			
														HH	ND	SH	D
Tracheobionta (Gefäßpflanzen)																	
Betula pendula (Hänge-Birke)	7	w		-	-												
Circaea lutetiana (Gewöhnliches Hexenkraut)	7	w		-	-												
Deschampsia flexuosa (Draht-Schmiele)	7	w		-	-												
Dryopteris dilatata (Breitblättriger Wurmfarne)	7	h		-	-												
Epilobium angustifolium (Schmalblättriges Weidenröschen)	7	w		-	-												
Fagus sylvatica (Rotbuche)	7	w		-	-												
Frangula alnus (Faulbaum)	7	w		-	-												
Galeopsis tetrahit (Gewöhnlicher Hohlzahn)	7	w		-	-												
Impatiens parviflora (Kleinblütiges Springkraut)	7	z		-	-												
Juncus effusus (Flatter-Binse)	7	w		-	-												
Lonicera periclymenum (Wald-Geißblatt)	7	w		-	-												
Moehringia trinervia (Dreinerlige Nabelmiere)	7	w		-	-												
Molinia caerulea (Blaues Pfeifengras)	7	w		-	-												
Oxalis acetosella (Wald-Sauerklee)	7	z		-	-												

Erhebungsbogen

B

Projekt	Biotopkartierung Hamburg	Interne Nr.	96259
		DK5 DK5-GK	7452
Handlungsbedarf	Nein	DK5 - Name	Wohldorf-Nord
Bearbeitung	BRA	Biotop-Nr. alt	364
Räumliche Abbildung	Fläche	Kartierung	07.09.2015
Anzahl Abschnitte	1	Fläche / Länge [m²/m]	12499,8994
		Breite (lineare Abb.) [m]	

Gruppe / Pflanzenart	MS	M	W	Vs	St	PA	Ph	Sz	VS	V	G	cf	§	Rote Liste					
														HH	ND	SH	D		
Persicaria minor (Kleiner Knöterich)	7	w		-	-										3				
Picea abies (Gemeine Fichte)	7	d		-	-														
Quercus robur (Stiel-Eiche)	7	w		-	-														
Rubus fruticosus agg. (Artengruppe Echte Brombeere)	7	h		-	-														
Rubus idaeus (Himbeere)	7	h		-	-														
Sambucus nigra (Schwarzer Holunder)	7	w		-	-														
Sorbus aucuparia (Eberesche)	7	z		-	-														
Stellaria holostea (Große Sternmiere)	7	z		-	-														
Vaccinium myrtillus (Gewöhnliche Heidelbeere)	7	z		-	-														
Anzahl Rote Liste Arten														1					
Anzahl Arten														23					

MS: Mengensystem; M: Mengenangabe, W: Bewertung der Art (FFH-Monitoring), Vs: Vegetationsschicht, St: Status, PA: Autor Phänologie; Ph: Phänologie, Sz: Soziabilität, VS: Vitalitätssystem; V: Vitalität, G: Geschlecht, cf: unsichere Bestimmung, §: Schutz nach BNatSchG, HH: Rote Liste Hamburg, Nds: Rote Liste Niedersachsen, SH: Rote Liste Schleswig-Holstein, D: Rote Liste Deutschland