

Erhebungsbogen

B

Projekt	Biotopkartierung Hamburg	Interne Nr.	96239
		DK5 DK5-GK	7452
Handlungsbedarf	Nein	DK5 - Name	Wohldorf-Nord
Bearbeitung	BRA	Biotop-Nr. alt	344
Räumliche Abbildung	Fläche	Kartierung	07.09.2015
Anzahl Abschnitte	1	Fläche / Länge [m²/m]	38863,5723
		Breite (lineare Abb.) [m]	

Gesetzlicher Schutz **Schutz nur teilweise** **Nein**

Gesamtbewertung	6	Wertvoll
– Alter	5	Biotop mittleren Alters, 20 bis 50 Jahre
– Belastungsgrad	6	Flächenhaft geringe oder örtlich stärkere oder Vorbelastung mit deutlichem Einfluß
– Ökolog. Funktion	6	Hohe Bedeutung in einem Biotopkomplex, für den lokalen Biotopverbund oder als Puffer
– Seltenheit	5	Seltener Biotoptyp, floristisch stark verarmt, ohne seltener Pflges. od. verbr. artenreicher Biotoptyp

Bestandsbeschreibung

Noch verhältnismäßig junger, forstlich geprägter Laub-Mischwald, mit vermutlich gepflanzten Hainbuchen und Stieleichen in zwei verschiedenen Altersstufen. Der südliche Teil ist noch etwas jünger, der nördliche schon älter und etwas naturnäher eingewachsen. Hier erreichen die Eichen bereits Höhen von 15 bis 18 m und Stammdurchmesser von knapp 40 cm, im Süden sind sie noch etwas jünger. Im Norden gibt es derzeit eine verhältnismäßig dichte Strauchschicht mit hohen Anteilen von Holunder, bodennah große Anteile von Himbeere und Brombeerarten und halbruderalen Halbschattenfluren aus viel Gundermann und Kleinblütigem Springkraut. Im Inneren ist die Fläche relativ dicht, stark beschattet und z.T. vegetationsarm am Boden.

Vorkommen an Biotoptypen

1	TF	Typ	HF	F.Anteil
2	BTYP	Biotoptyp	- gesetzl. Grundl.	
3	Zusatz	Zusatz zum Biotoptypen		
4	LRT	Lebensraumtyp		
1	1		Ja	100 %
2	WJL	Laubwald-Jungbestand (2000)		

Räumliche Lage

Lagebeschreibung	Östlich Wiemerskamper Weg, nördlich Duvenstedter Triftweg		
Nachbarnutzung/en	Im Westen Straße im Osten Fußweg sonst weitere Waldflächen		
Rechtswert (X)	575304	Hochwert (Y)	5952546
Bezirk	Wandsbek	Naturraum	Obere Alsterniederung (702.01)
Stadtteil (OT-Nr.)	Wohldorf-Ohlstedt (523)	Gemarkung	Wohldorf (535)
Digitaler Grünplan	<input type="checkbox"/> Hafengesamtgebiet	<input type="checkbox"/> Ramsargebiet	<input type="checkbox"/> EG-Vogelschutzgeb. <input checked="" type="checkbox"/>
Ausgleichsflächen	<input type="checkbox"/> Biosphärenreservat	<input type="checkbox"/> Nationalpark	<input type="checkbox"/>
NSG / ND / LSG	NSG Duvenstedter Brook [HH-501 / Anteil: 100%]		
FFH-GEBIET	Duvenstedter Brook [DE 2226-303 / Anteil: 100%]		
Wasserschutzgebiet			

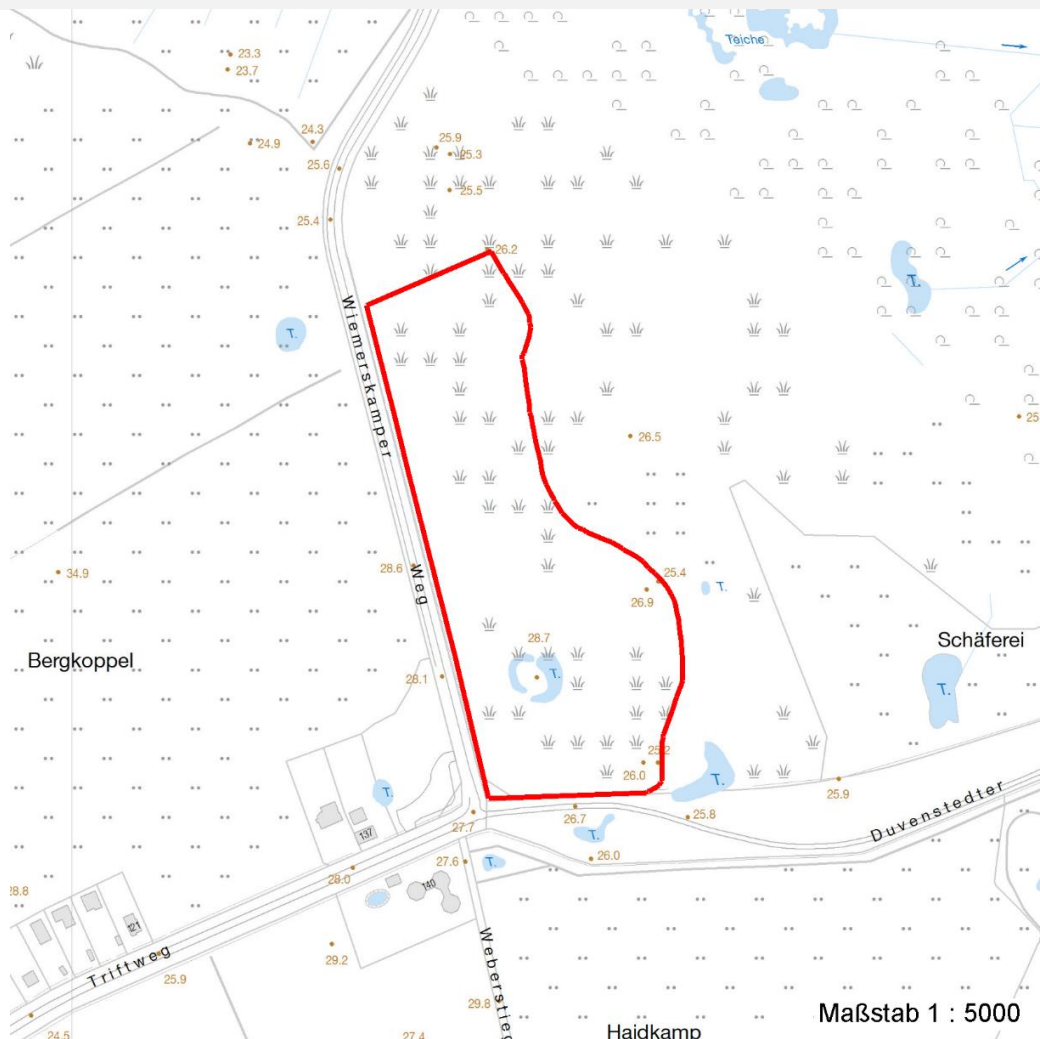
Erhebungsbogen

B

Projekt	Biotopkartierung Hamburg	Interne Nr.	96239
		DK5 DK5-GK	7452
Handlungsbedarf	Nein	DK5 - Name	Wohldorf-Nord
Bearbeitung	BRA	Biotop-Nr. alt	344
Räumliche Abbildung	Fläche	Kartierung	07.09.2015
Anzahl Abschnitte	1	Fläche / Länge [m²/m]	38863,5723
		Breite (lineare Abb.) [m]	

Räumliche Lage

Karte



Weitere Erhebungsbögen

Interne Nr.	Interne Nr. Zuordnung	DK5	Biotop-Nr.	Kartierung	Zuordnung	DK5 (GK)	Biotop-Nr. (alt)
96239	57101	7452	95	13.10.2009	<	7454	106

Zuordnung: N = nachfolgende Kartierung, K = weitere Kartierungen (zeitlich vorher oder nachher)

Foto

Interne Nr.	Index	Dateiname	Aufnahmerichtung
49400	0	7452_344_070915_1.JPG	
49401	0	7452_344_070915_2.JPG	

Weitere Angaben

Merkmal	Wert
Auswertung	

Erhebungsbogen

B

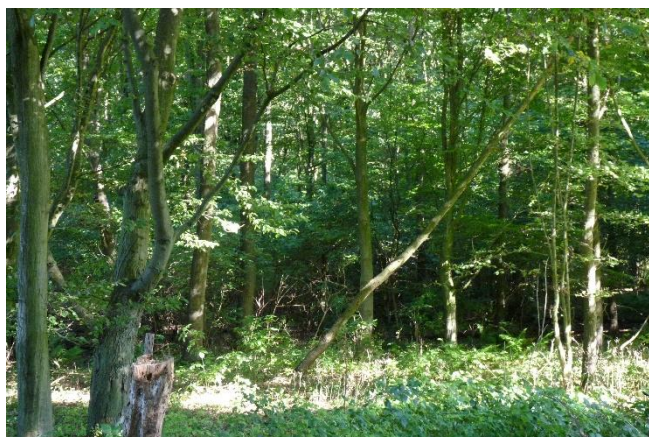
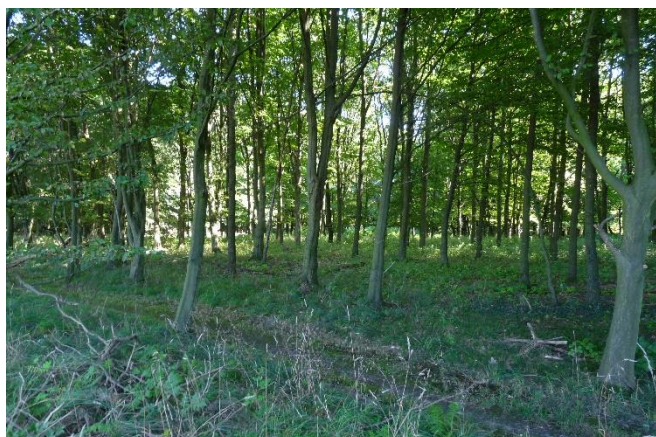
Projekt	Biotopkartierung Hamburg	Interne Nr.	96239
		DK5 DK5-GK	7452
Handlungsbedarf	Nein	DK5 - Name	Wohldorf-Nord
Bearbeitung	BRA	Biotop-Nr. alt	344
Räumliche Abbildung	Fläche	Kartierung	07.09.2015
Anzahl Abschnitte	1	Fläche / Länge [m²/m]	38863,5723
		Breite (lineare Abb.) [m]	

Weitere Angaben

Merkmal	Wert
Gefährdung / Einflüsse	Durch die Entstehung vermutlich aus einer forstlichen Pflanzung ist der Bestand nur mäßig strukturreich.
Wertgesichtspunkte	Weitgehend naturnahe Artenzusammensetzung, dichter Unterwuchs, relativ günstig als Unterstand für Wildtiere und Brutvogelhabitat.
Maßnahmen	Flächen weiter der Sukzession überlassen, im Rahmen forstlicher Nutzungen eventuell die Altersstruktur diversifizieren, in dem vereinzelt Lichtungen geschaffen werden.

Foto

Fotodatei	7452_344_070915_1.JPG	Fotodatei	7452_344_070915_2.JPG
Bildbeschreibung		Bildbeschreibung	
Aufnahmerichtung		Aufnahmerichtung	



Teilflächenbeschreibung

Teilflächentyp		Teilflächen-Nr.	1
Biototyp	Laubwald-Jungbestand (2000)	Biototyp	WJL
- Zusatz		- gesetzl. Grundl.	
FFH-LRT		FFH-LRT	
Beschreibung		Entw.potential LRT	
		Hauptfläche	Ja
		Flächenanteil	100 %
		FFH-Unters.Fläche	Nein
		Saatgutfläche	Nein

Erhebungsbogen

B

Projekt	Biotopkartierung Hamburg		Interne Nr.	96239
			DK5 DK5-GK	7452
Handlungsbedarf	Nein		DK5 - Name	Wohldorf-Nord
Bearbeitung	BRA	Kopie	Biotop-Nr. alt	344
Räumliche Abbildung	Fläche	Nein	Kartierung	07.09.2015
Anzahl Abschnitte	1		Fläche / Länge [m²/m]	38863,5723
			Breite (lineare Abb.) [m]	

Weitere Angaben

Merkmal	Wert
Boden	
Feuchte	5 - frisch und mäßig frisch
Reaktion	6 - schwach sauer
Stickstoffgehalt	6 - mäßig stickstoffarm bis stickstoffreich
Standort, Relief	
Belichtung	6 - halbsonnig bis halbschattig
Veg. - Zeigerwerte	
Anz. Wechselfeuchtezeiger	0
Anz. Überschwemmungsz.	0
Anz. Magerkeitszeiger (N < 4)	2
Anteil Magerkeitszeiger (N < 4)	1 %
Veg. - Soziologie	
BfN Schlüssel	48 - Querco-Fagetea (Reichere Laubwälder und Gebüsche)

Zeigerwerte der Pflanzenartenliste (Auswertung)

Standort	Belichtung	halbsonnig bis halbschattig	5,8
Boden	Feuchte	frisch und mäßig frisch	5,3
	Stickstoff (N)	mäßig stickstoffarm bis stickstoffreich	6,4
	Reaktion	schwach sauer	5,5
Vegetation	Mahdverträglichkeit	schnittempfindlich bis mäßig schnittverträglich	4,1
Zeigerwerte	Futterwert	mäßige Futterqualität	3,6
	Wechselfeuchteanzeiger		0
	Giftpflanzen		1
	Überschw.anzeiger		0

Pflanzenartenliste

Gruppe / Pflanzenart	MS	M	W	Vs	St	PA	Ph	Sz	VS	V	G	cf	Rote Liste					
													§	HH	ND	SH	D	
Tracheobionta (Gefäßpflanzen)																		
Agrostis capillaris (Rotes Straußgras)	7	z		-	-													
Ajuga reptans (Kriechender Günsel)	7	w		-	-													
Alliaria petiolata (Knoblauchsrauke)	7	w		-	-													
Anthriscus sylvestris (Wiesen-Kerbel)	7	w		-	-													
Betula pendula (Hänge-Birke)	7	w		-	-													
Carpinus betulus (Hainbuche)	7	h		-	-													
Corylus avellana (Haselnuss)	7	w		-	-													
Dactylis glomerata (Wiesen-Knäuelgras)	7	z		-	-													
Deschampsia flexuosa (Draht-Schmiele)	7	w		-	-													
Dryopteris dilatata (Breitblättriger Wurmfarne)	7	w		-	-													
Dryopteris filix-mas (Gewöhnlicher Wurmfarne)	7	w		-	-													
Equisetum palustre (Sumpf-Schachtelhalm)	7	w		-	-													
Galeopsis tetrahit (Gewöhnlicher Hohlzahn)	7	w		-	-													
Geum urbanum (Echte Nelkenwurz)	7	w		-	-													
Glechoma hederacea (Gundermann)	7	z		-	-													
Hedera helix (Efeu)	7	w		-	-													
Impatiens parviflora (Kleinblütiges Springkraut)	7	z		-	-													

Erhebungsbogen

B

Projekt	Biotopkartierung Hamburg		Interne Nr.	96239
			DK5 DK5-GK	7452
Handlungsbedarf	Nein		DK5 - Name	Wohldorf-Nord
Bearbeitung	BRA	Kopie	Biotop-Nr. alt	344
Räumliche Abbildung	Fläche	Nein	Kartierung	07.09.2015
Anzahl Abschnitte	1		Fläche / Länge [m²/m]	38863,5723
			Breite (lineare Abb.) [m]	

Pflanzenartenliste

Gruppe / Pflanzenart	MS	M	W	Vs	St	PA	Ph	Sz	VS	V	G	cf	Rote Liste					
													§	HH	ND	SH	D	
Juncus effusus (Flutter-Binse)	7	w		-	-													
Lapsana communis (Rainkohl)	7	w		-	-													
Milium effusum (Wald-Fluttergras)	7	w		-	-													
Mycelis muralis (Mauerlattich)	7	w		-	-													
Phragmites australis (Schilf)	7	w		-	-													
Poa nemoralis (Hain-Rispengras)	7	w		-	-													
Populus tremula (Zitter-Pappel)	7	w		-	-													
Prunus serotina (Späte Traubenkirsche)	7	w		-	-													
Quercus robur (Stiel-Eiche)	7	h		-	-													
Ribes rubrum (Rote Johannisbeere)	7	w		-	-													
Rubus caesius (Kratzbeere)	7	w		-	-													
Rubus fruticosus agg. (Artengruppe Echte Brombeere)	7	w		-	-													
Rubus idaeus (Himbeere)	7	z		-	-													
Rumex obtusifolius (Stumpfbältriger Ampfer)	7	w		-	-													
Rumex sanguineus (Blut-Ampfer)	7	w		-	-													
Sambucus nigra (Schwarzer Holunder)	7	h		-	-													
Sorbus aucuparia (Eberesche)	7	w		-	-													
Stellaria holostea (Große Sternmiere)	7	h		-	-													
Taraxacum spec. (Löwenzahn)	7	w		-	-													
Anzahl Rote Liste Arten																		
Anzahl Arten																	36	

MS: Mengensystem; M: Mengenangabe, W: Bewertung der Art (FFH-Monitoring), Vs: Vegetationsschicht, St: Status, PA: Autor Phänologie; Ph: Phänologie, Sz: Soziabilität, VS: Vitalitätssystem; V: Vitalität, G: Geschlecht, cf: unsichere Bestimmung, §: Schutz nach BNatSchG, HH: Rote Liste Hamburg, Nds: Rote Liste Niedersachsen, SH: Rote Liste Schleswig-Holstein, D: Rote Liste Deutschland